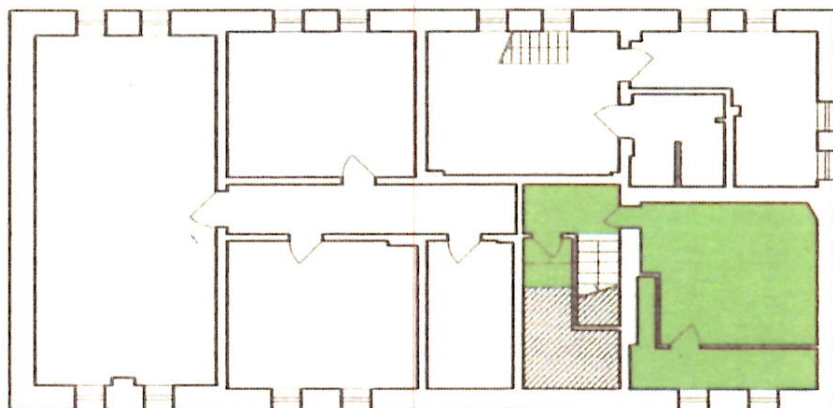


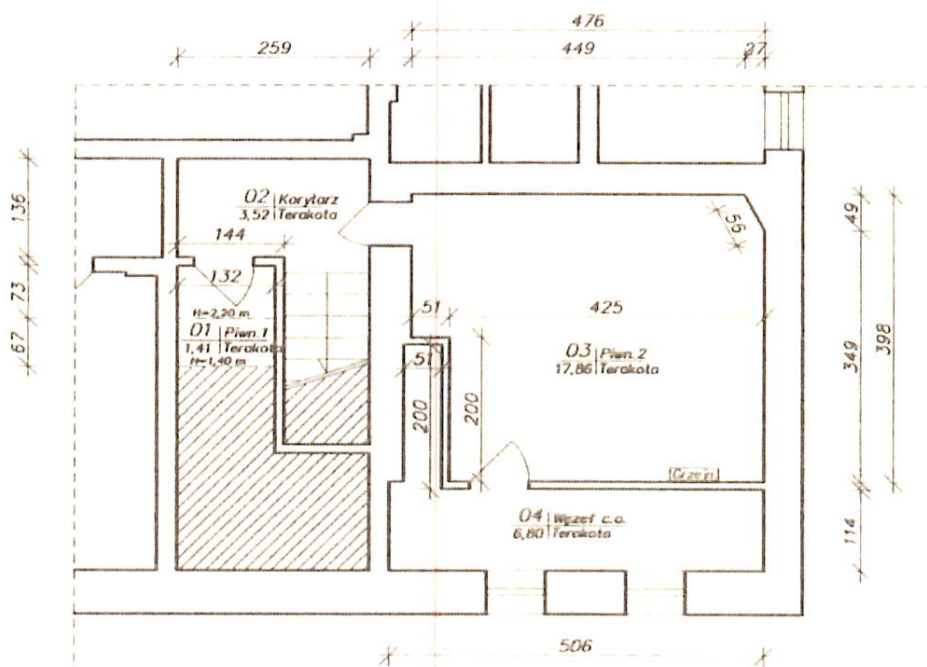
# INWENTARYZACJA POMIESZCZEŃ PRZYNALEŻNYCH Koszalin, ul. ODRODZENIA 34 Ip.

Budynek na działce nr 41 obręb 0020

## RZUT PIWNIC



## RZUT POM.PRZYNAL. – PIWNICE Skala 1:100



### ZESTAW. POM. PRZYNALEŻNYCH

01. Piwnica 1	1,41 m <sup>2</sup>
02. Korytarz	3,52 m <sup>2</sup>
03. Piwnica 2	17,86 m <sup>2</sup>
04. Węzeł c.o.	6,80 m <sup>2</sup>

Razem: 29,59 m<sup>2</sup>

Koszalin, kwiecień 2022 r.

**UWAGA!**  
Pomiary lokalu dokonano z natury  
w świetle tynków i okładzin.

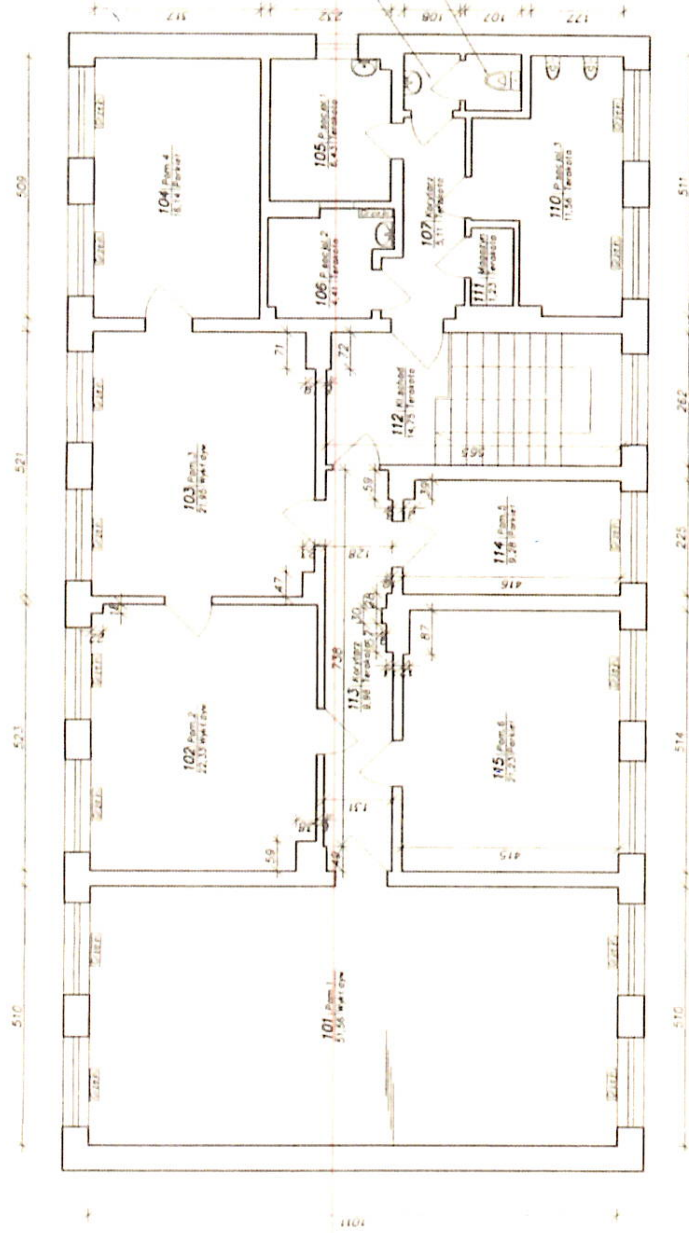
Inst. Gal. i Plan. i. d. a.  
ul. Małkiewicza 11, tel. 94 754 736  
75-3-1 KOSZALIN  
upr.z 55133 u. p. 11.2 nr 124/19

RYS. NR 02/03

# INWENTARYZACJA LOK. UŻYTKOWEGO Koszalin, ul. ODRODZENIA 34

Budynek na działce nr 41 obręb 0020

RZUT I PIĘTRA Skala 1:100



## ZESTAW. POWIERZCHNI

101 Pomieszczenie 1	51,56 m <sup>2</sup>
102 Pomieszczenie 2	22,33 m <sup>2</sup>
103 Pomieszczenie 3	21,95 m <sup>2</sup>
104 Pomieszczenie 4	16,14 m <sup>2</sup>
105 Pom. socjal. 1	6,43 m <sup>2</sup>
106 Pom. socjal. 2	4,41 m <sup>2</sup>
107 Korytarz	5,11 m <sup>2</sup>
108 Umywalka	1,23 m <sup>2</sup>
109 WC	1,22 m <sup>2</sup>
110 Pom. socjal. 3	1,56 m <sup>2</sup>
111 Magazyn	1,23 m <sup>2</sup>
112 Klatka schodowa	14,75 m <sup>2</sup>
113 Korytarz	9,98 m <sup>2</sup>
114 Pomieszczenie 5	9,28 m <sup>2</sup>
115 Pomieszczenie 6	21,23 m <sup>2</sup>
<b>Razem:</b>	<b>198,41 m<sup>2</sup></b>

UWAGA! Pomiaru lokalu dokonano z natury w żetle tynków i okładzin.

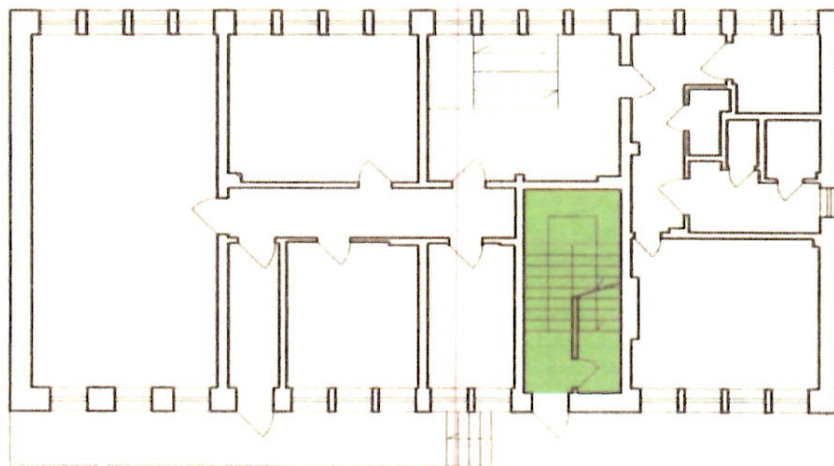
mgr inż. Sławomir  
MROSO  
ul. Słowackiego 10  
85-106 Koszalin  
tel. 71 736 11 36  
fax 71 736 11 37  
www.mroso.pl  
NIP 781-201-79

# INWENTARYZACJA POMIESZCZEŃ PRZYNALEŻNYCH

Koszalin, ul. ODRODZENIA 34 Ip.

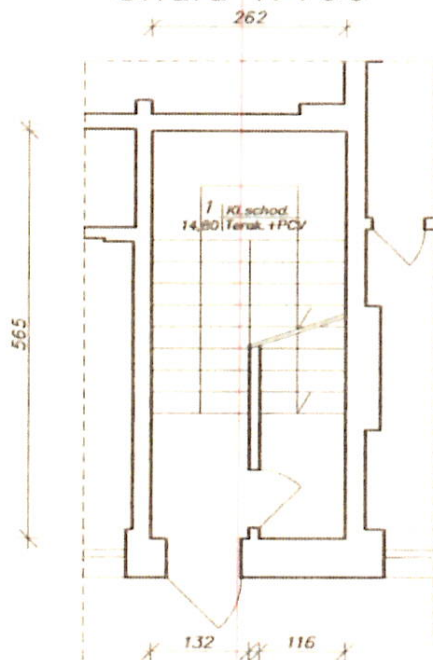
Budynek na działce nr 41 obręb 0020

## RZUT PARTERU



## RZUT POM. PRZYNAL. – PARTER

Skala 1:100



## ZESTAW. POM. PRZYNALEŻNYCH

1. Klatka schodowa 14,80 m<sup>2</sup>

### UWAGA!

Pomiary lokalu dokonano z natury  
w świetle tynków i okładzin.

Koszalin, kwiecień 2022 r.

Inż. Grażyna Świdła  
ul. Budowlana 11, tel. 94 254 716  
94-200 00 00  
cotygodnik@poczta.onet.pl

RYS. NR 03/03

