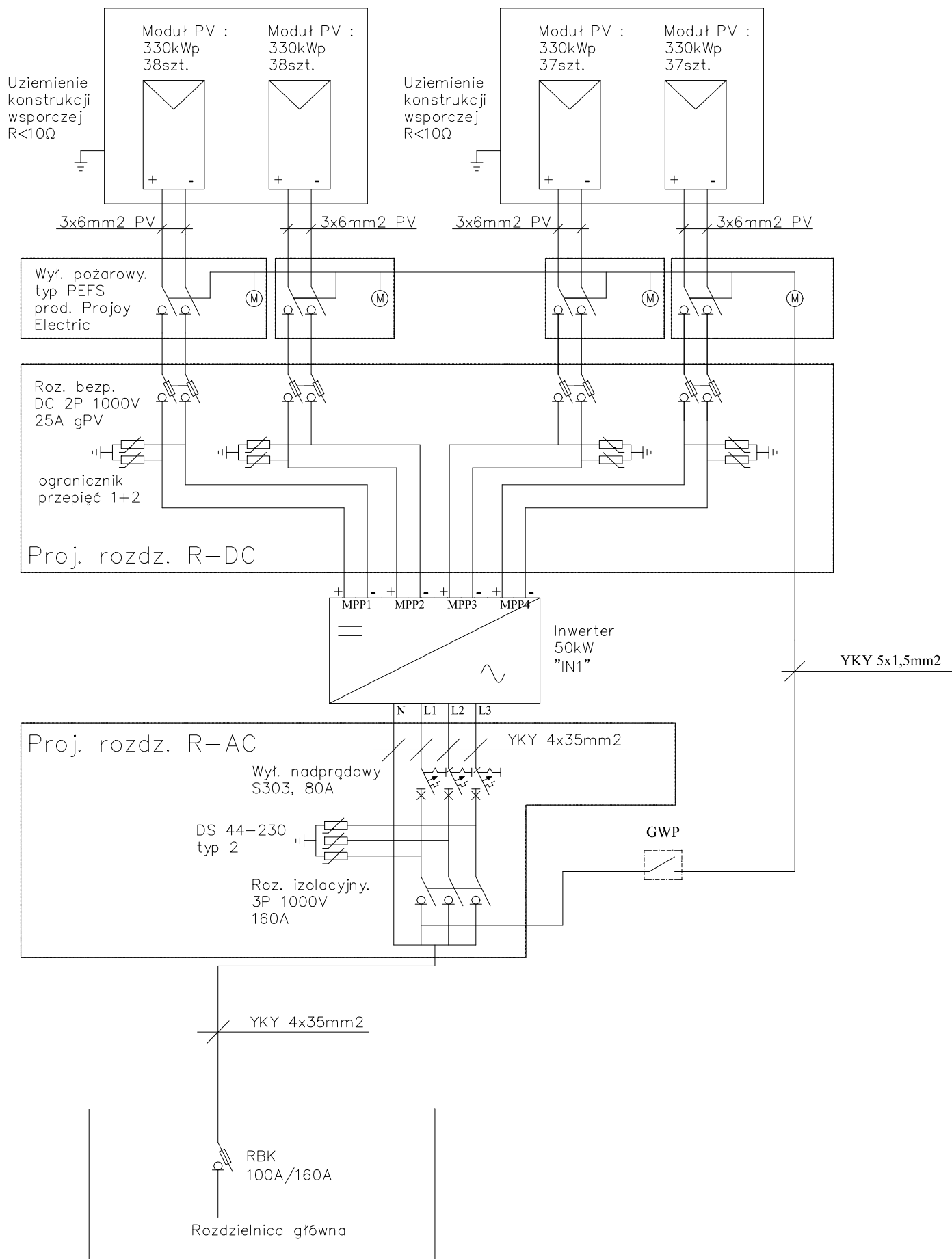


UWAGA :  
1. Linie zasilająca relacji RG - R-AC należy prowadzić w  
proj. listwach kablowych PCV.

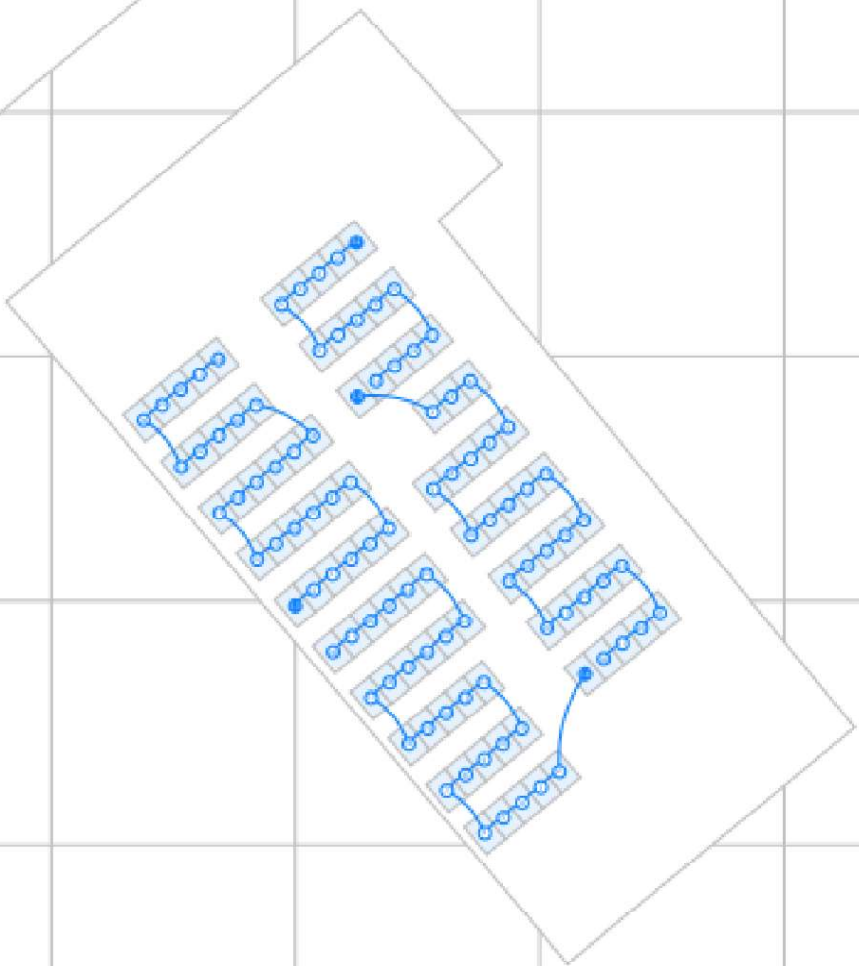
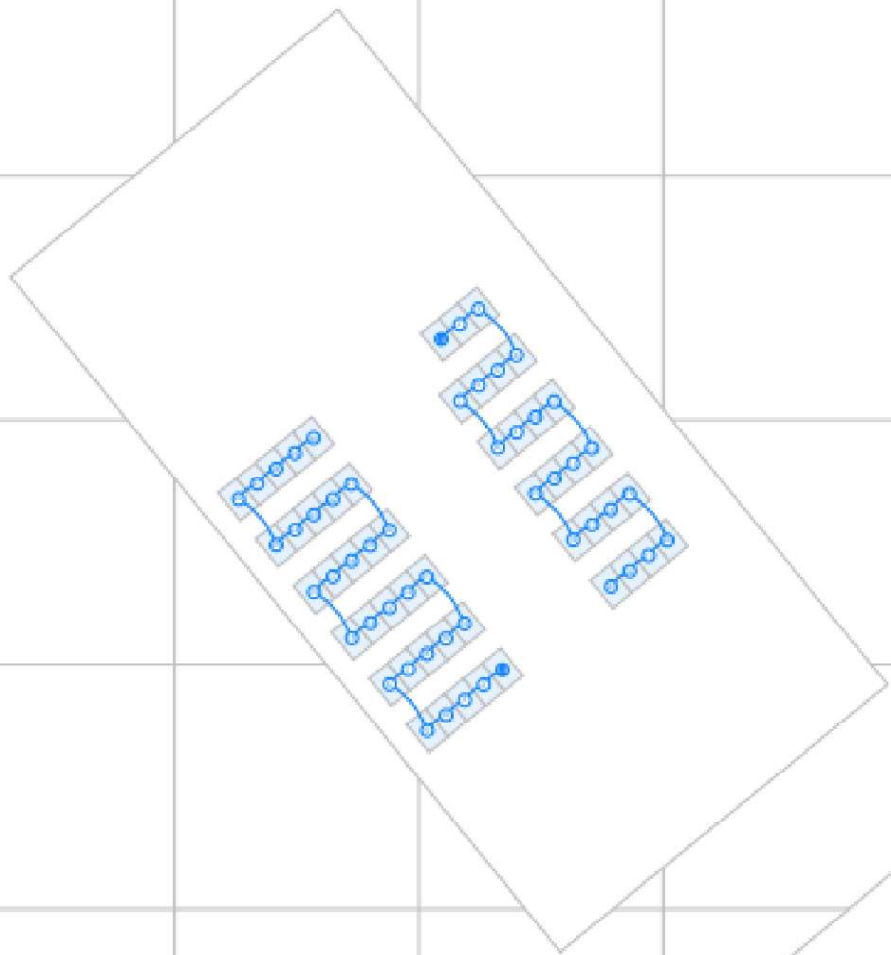
LEGENDA :

- proj. linia kablowa typu  
YKY 4x35mm<sup>2</sup> (0,6/1kV)
- proj. linia uziemiająca LgY 16mm<sup>2</sup>
- lokalna szyna wyrównawcza
- główny wyl. prądu GWP

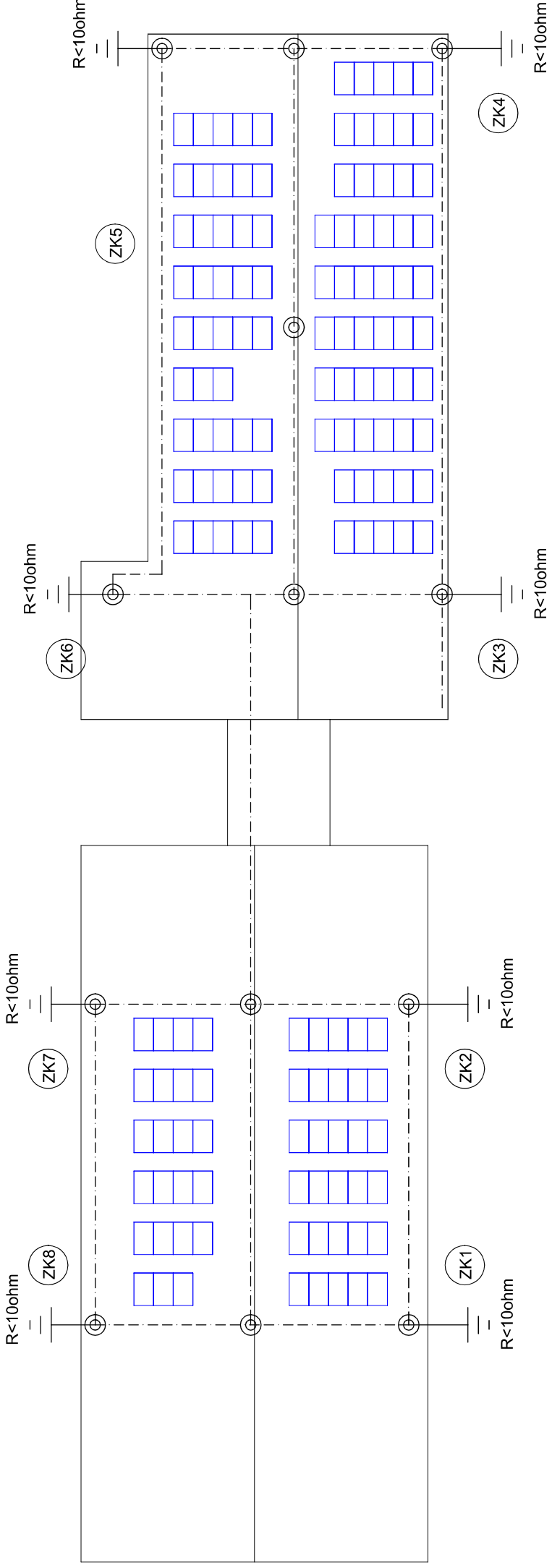
NAZWA I ADRES OBIEKTU:	Samorządowa Szkoła Podstawowa nr 6 im. Jana Pawła II 62-300 Wrzesnia, ul. Batorego 8		
TYTUŁ:	Rozdz. R-DC - lokalizacja		
SKALA: -	NR RYS.: E.01	STADIUM: PROJ. BUDOWLANY	
PROJEKTANT:	mgr inż. Tomasz Szymkowiak	DATA I PODPIS:	09.2021
Upr. bud. do proj. bez ograniczeń w specjalności instalacyjnej w zakresie sieć, instalacji i urządzeń elektrycznych i elektroenergetycznych WKP/0209/POE/16			



NAZWA I ADRES OBIEKTU:	Samorządowa Szkoła Podstawowa nr 6 im. Jana Pawła II 62-300 Września, ul. Batorego 8		
TYTUŁ:	Inst. fotowoltaiczna - schemat jednokreskowy		STADIUM: PROJ. BUDOWLANY
SKALA: -	NR RYS.: E.02		DATA I PODPIS:
PROJEKTANT:	mgr inż. Tomasz Szymkowiak	Upr. bud. do proj. bez ograniczeń w specjalności instalacyjnej w zakresie sieci, instalacji i urządzeń elektrycznych i elektroenergetycznych WKP/0209/POOE/16	09.2021




NAZWA I ADRES OBIEKTU:	Samorządowa Szkoła Podstawowa nr 6 im. Jana Pawła II 62-300 Września, ul. Batorego 8		
TYTUŁ:	Obwody zasilające - stringi		STADIUM: PROJ. BUDOWLANY
SKALA: -		NR RYS.: E.03	DATA I PODPIS:
PROJEKTANT:	mgr inż. Tomasz Szymkowiak	Upr. bud. do proj. bez ograniczeń w specjalności instalacyjnej w zakresie sieci, instalacji i urządzeń elektrycznych i elektroenergetycznych WKP/0209/POOE/16	09.2021



LEGENDA :

 Panel fotowoltaiczny PV, P=330Wp

 Iglica odgromowa, h=2m

 drut ocynkowany, FeZn8mm

 Uziemienie ochronne

NAZWA I ADRES OBIEKTU:	Samorządowa Szkoła Podstawowa nr 6 im. Jana Pawła II 62-300 Września, ul. Batoiego 8		
TYTUŁ:	Instalacja fotowoltaiczna - dach		
SKALA: -	NR RYS.: E.04	STADIUM: PROJ. BUDOWLANY	
PROJEKTANT:	mgr inż. Tomasz Szymkowiak	DATA I PODPIS:	
		09.2021	