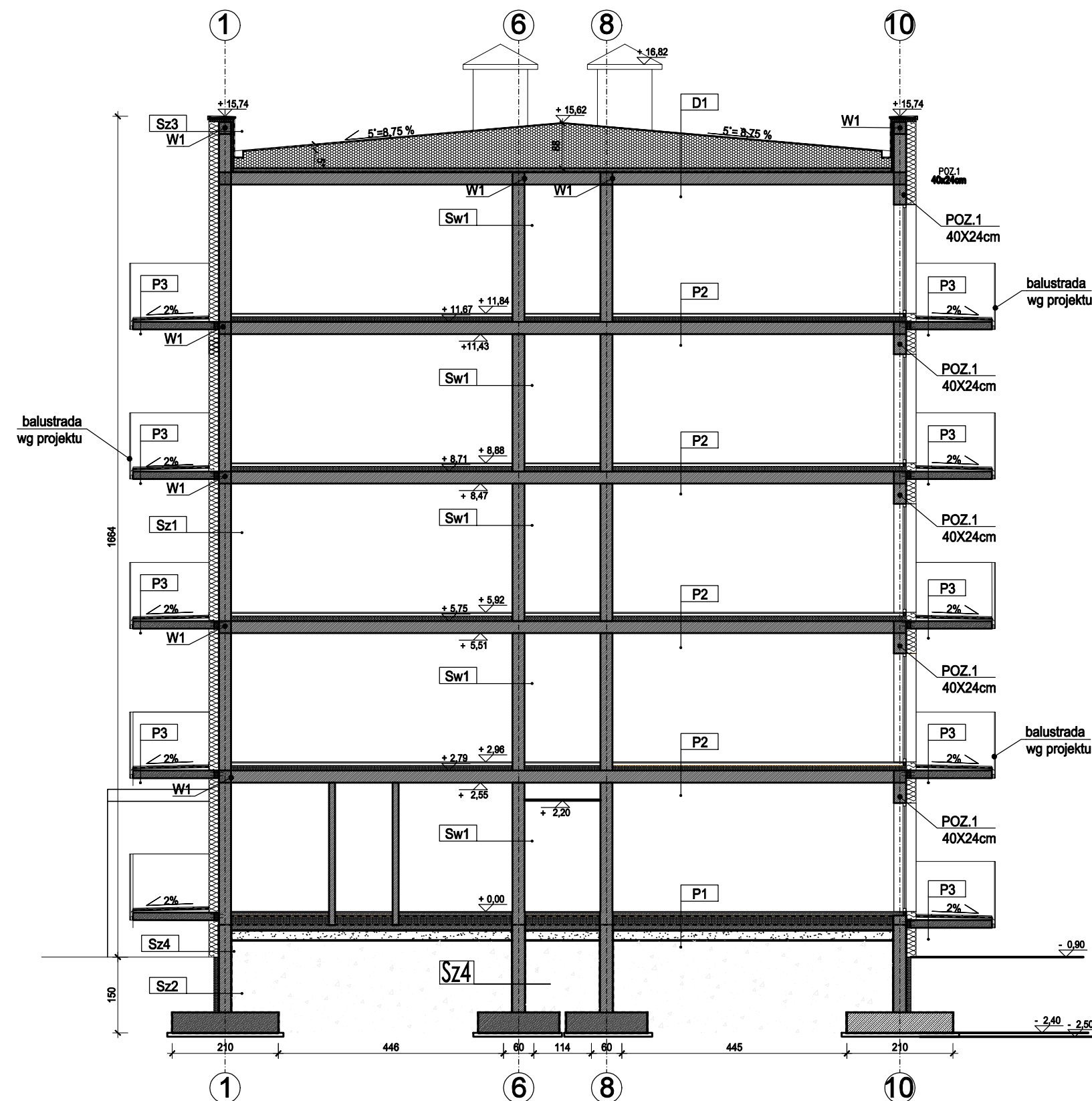
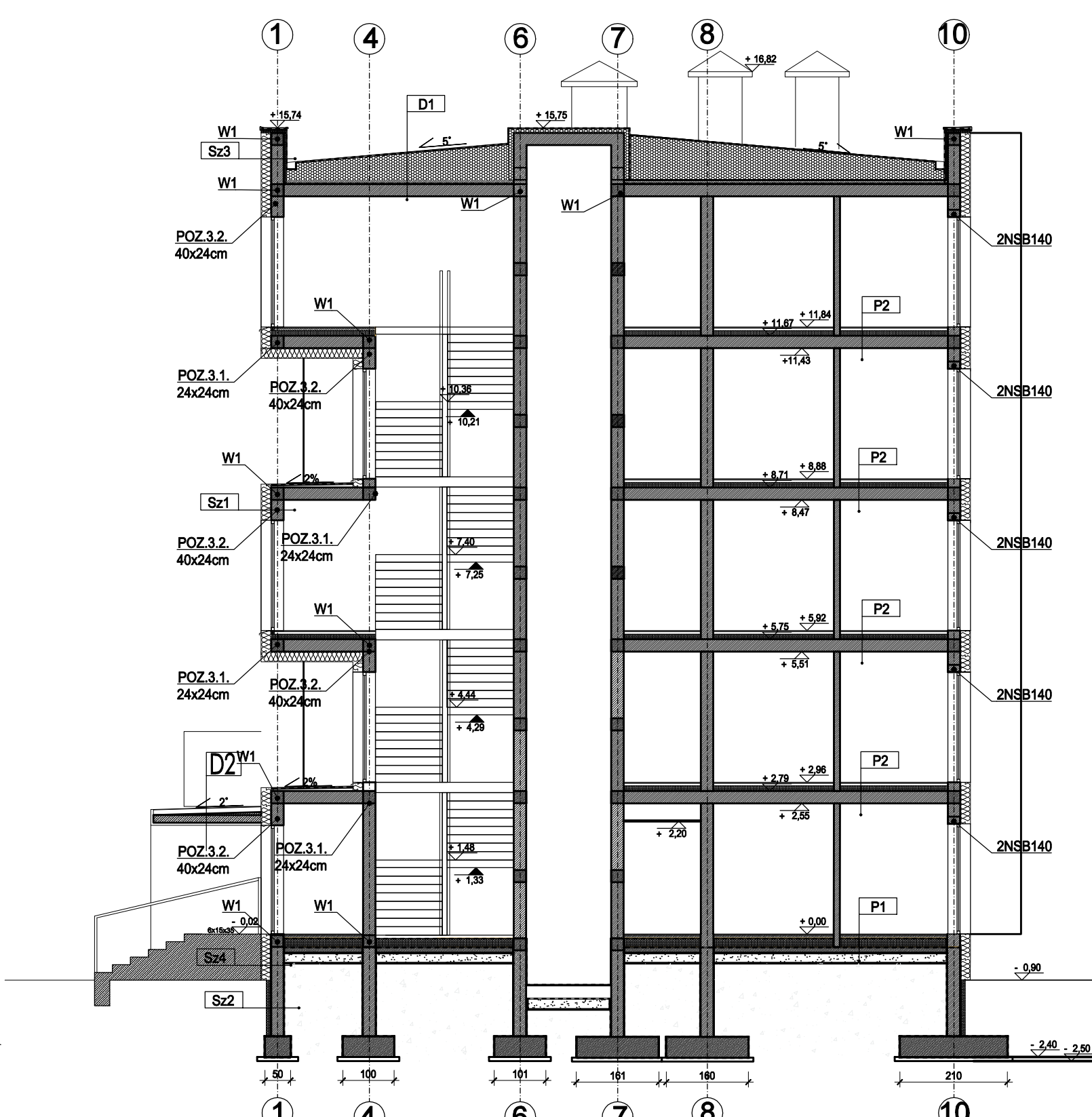


PRZEKRÓJ A-A



PRZEKRÓJ C-C



D1	1x papi nawierzchniowa 1x papi podkładowa styropian (λ=0.036 W/mK) paroizolacja wylewka z betonu lekkiego strop Filigran tynk gipsowy maszynowy	gr. 0.03cm gr. 0.03cm gr. 25-88cm gr. 0.02cm gr. 6cm gr. 24cm gr. 1-2cm
D2	1x papi nawierzchniowa 1x papi podkładowa styropian EPS (λ=0.036 W/mK) paroizolacja wylewka z betonu lekkiego płyta żelbetowa tynk siłkowany barwiony w masie	gr. 0.03cm gr. 0.03cm gr. 10cm gr. 0.02cm gr. 6cm gr. 20cm gr. 1-2cm
Sz1	tynk siłkowany maszynowy barwiony w masie styropian (λ=0.036 W/mK) bloczek siłkowany tynk siłkowany maszynowy/płytki ceramiczne	gr. 1-2cm gr. 20cm gr. 24cm gr. 1-2cm
Sz2	folia kubekowa + zaciśk styropian (λ=0.036 W/mK) 1x masa kauczkowo-asfaltowa izolacja przeciwwilgociowa do wys. 0.3 m powyżej terenu 1x masa kauczkowo-asfaltowa izolacja przeciwwilgociowa do poziomu posadzki	gr. 1cm gr. 10cm gr. 0.4cm gr. 24cm gr. 0.4cm
Sz3	tynk siłkowany maszynowy styropian (λ=0.036 W/mK) bloczek siłkowany styropian (λ=0.036 W/mK) papi podkładowa papi nawierzchniowa	gr. 1cm gr. 20cm gr. 24cm gr. 5cm gr. 5mm
Sw1	tynk gipsowy maszynowy/płytki ceramiczne bloczek siłkowany tynk gipsowy maszynowy/płytki ceramiczne	gr. 1-2cm gr. 24cm gr. 1-2cm
Sw2	tynk gipsowy maszynowy/płytki ceramiczne bloczek siłkowany tynk gipsowy maszynowy/płytki ceramiczne	gr. 1-2cm gr. 12cm gr. 1-2cm
Sw3	tynk gipsowy maszynowy/płytki ceramiczne bloczek siłkowany styropian (λ=0.036 W/mK) tynk gipsowy maszynowy/płytki ceramiczne	gr. 1-2cm gr. 24cm gr. 2cm gr. 1-2cm
Sw4	tynk gipsowy maszynowy bloczek siłkowany styropian (λ=0.036 W/mK) tynk gipsowy maszynowy	gr. 1-2cm gr. 24cm gr. 10cm gr. 1-2cm
Sw5	tynk gipsowy maszynowy bloczek betonowy tynk gipsowy maszynowy	gr. 1-2cm gr. 25cm gr. 1-2cm
P1	warstwa wykończeniowa posadzki wylewka cementowa zbrojona siatką Ø3/10cm folia budowlana PE styropian EPS podłoga (λ=0.036 W/mK) 2x papi termozgrzewalna wylewka cementowa C20/25 pasek zagęszczony grunt rodzimy	gr. 2cm gr. 6cm gr. 0.02cm gr. 15cm gr. 2x0.5cm gr. 10cm gr. 20cm

PODŁOGA NA STROPIE (projektowana)		
P2	warstwa wykończeniowa posadzki wylewka cementowa zbrojona siatką Ø3/10cm folia budowlana PE styropian EPS podłoga (λ=0.036 W/mK) strop Filigran tynk gipsowo-wapienny maszynowy	gr. 2cm gr. 6cm gr. 0.02cm gr. 10cm gr. 24cm gr. 1-2cm
PODŁOGA NA BALKONIE (projektowana)		
P3	okładzina ceramiczna, zaprawa do spoinowania zaprawa klejowa wielofunkcyjna zaprawa uszczelniająca x2 warstwa kontaktowa-zapochłwka drapania płyta balkonowa ze spadkiem tynk siłkowany maszynowy barwiony w masie	gr. 2cm gr. 1cm gr. 0.02cm gr. 1cm gr. 15cm gr. 1-2cm
ŚCIANA ZEWNĘTRZNA-COKÓŁ (projektowana)		
Sz4	tynk maszynowy mozaikowy żywiczny RAL 7016 styropian (λ=0.036 W/mK) bloczek siłkowany tynk gipsowy maszynowy/płytki ceramiczne	gr. 1-2cm gr. 20cm gr. 24cm gr. 1-2cm

PRZEKROJE

- UWAGI:
- Wszystkie roboty należy wykonywać zgodnie z Polskimi Normami, "Warunkami technicznymi wykonania i odbioru robót, budowlano-montażowych opracowanymi przez Instytut Techniki Budowlanej oraz zasadami wiedzy i sztuki budowlanej.
  - Brak wskazania na rysunku technicznym elementu, którego zastosowanie wynika ze znanych lub powszechnie przyjętych rozwiązań w zakresie sztuki budowlanej nie zwalnia wykonawcy z konieczności skalkulowania i zastosowania takiego elementu w porównaniu z inwestorem a także z projektantem i za jego zgodą.
  - Każdy składnik projektowy należy rozpatrywać i rozpoznawać w dokumentacji w kontekście wszystkich rysunków, które do tego składnika się odnoszą z uwzględnieniem wszystkich opisów technicznych i zasad sztuki budowlanej.
  - Wszystkie elementy konstrukcyjne należy przyjmować według pozycji opisanych na schematach lokalizacyjnych w dokumentacji.
  - Zaistniałe niezgodności pomiędzy projektem architektonicznym i pozostałymi opracowaniami branżowymi oraz stanem istniejącym należy wyjaśnić i uzgodnić z projektantem.
  - Wszystkie elementy ruchome, elementy wyposażenia, w szczególności elementy stolarki i ślusarki okiennej i drzwiowej, balustrad, i innych należy zamawiać i wykonywać/montować na podstawie zweryfikowanych obmiarów rzeczywistych wykonanych na obiekcie.
  - Wszystkie materiały użyte w projekcie, rozwiązania techniczne i urządzenia muszą odpowiadać normom bezpieczeństwa ppoz. i bhp, posiadać odpowiednie atesty i aprobaty do stosowania w budownictwie.
  - Uwagi i opisy zamieszczone w części opisowej projektu są integralną częścią niniejszego opracowania.
  - Wskazane na rzutach przykładowe elementy wyposażenia budynku / lokalu, w szczególności drzwi wewnętrzne, elementy armatury łazienkowej (np. umywalki, sedesy, brodziki prysznicowe) i kuchennej (zlew, kucharki i inne) służą wyłącznie wskazaniu miejsc, w których mogą one zostać zamontowane stosownie do planowanego rozmieszczenia instalacji w budynku / lokalu i nie stanowią oferty w rozumieniu prawa handlowego. Należy zachować ergonomiczny montaż.
  - Powierzchnie zintensyfikować po wybudowaniu w celu ustalenia rzeczywistych wymiarów.
  - W przypadku wystąpienia rozbieżności między projektem architektonicznym, a projektami branżowymi, nadrzędne znaczenie ma projekt architektoniczny, a zaistniałe rozbieżności należy skonsultować z Architektem i uzyskać jego akceptację.
  - W salach wskazano przykładowe rozmieszczenie wyposażenia pomieszczeń.
  - Akustyka zgodna z normami przegród budowlanych.
  - System oddymiania wymaga wykonania projektu branżowego uzgodnionego z rzeczoznawcą do spraw zabezpieczeń przeciwpożarowych- należy do zadań wykonawcy przed odbiorem budynku.
  - Drzwi zawężające drogi ewakuacyjne muszą zawierać samozamykacze. Wykonawca musi uzgodnić ze strażakami przed odbiorem budynku wszystkie elementy p.poż powstałe w wyniku np. aktualizacji przepisów, w trakcie budowy i je odpowiednio zastosować w ryzalcie kosztów budowy bez roszczeń dodatkowych . Należy zachować akustykę zgodnie z przepisami obowiązującymi.
  - Prawa autorskie należą do Archenika sp z o.o.
  - Opięcie np. kłapy dymowej, dobór rur spustowych wykonać zgodnie z zaleceniem producenta i sztuką budowlaną.
  - W przypadku rozbieżności pomiędzy architekturą a projektami branżowymi wybrać opis z architektury.

TEMAT INWESTYCJI	Budowa budynku wielorodzinnego wraz z infrastrukturą zewnętrzną i zagospodarowaniem terenu		
LOKALIZACJA	dz. nr 983/11, ark. 18, obręb 0001 Mrocza, iden. dz. 041002_4, powiat nakielski, gmina Miasto Mrocza, 89-115 Mrocza		
INWESTOR	Spółeczna Inicjatywa Mieszkaniowa "KZN- BYDGOSKI" SP. Z O.O. ul. Studzienna 12/14 lok. 22 88-100 Inowrocław		
STADIUM	PROJEKT WYKONAWCZY		
JEDNOSTKA PROJEKTOWA PROWADZĄCA	<div><div>Archenika Sp. z o.o. ul. Jarochowska 51 60-248 Poznań tel.: +48 604 080 981; +48 602 881 331 biuro@archenika.pl www.archenika.pl</div></div>		
FUNKCJA ARCHITEKTURA	IMIĘ I NAZWISKO	NR UPR. W SPEC.	PODPIS
OPRACOWAŁ	mgr inż. arch. Monika Jasieńska	WP-01A/OKK/Lp/8/25/2009 w specjalności architektonicznej nr izby WP-0717	
OPRACOWAŁ	mgr inż. arch. Joanna Skrzypczak	WP-01A/OKK/Lp/8/25/2009 w specjalności architektonicznej nr izby WP-0778	
TRZĘŚC RYS.			SKALA
PRZEKROJE			1:100
DATA BRANŻA	MARZEC 2023 NR REVIZJI REWIZJA 1 20231109	NR KONTRAKTU NR RYSUNKU	289 A.07
Rysunek stanowi własność Archenika Sp. z o.o. i nie może być kopiowany, rozpowszechniany, modyfikowany, i udostępniany osobom trzecim bez wcześniejszej pisemnej zgody właściciela.			