

Opis przedmiotu zamówienia - Modernizacja systemu CCTV w Centrum Klinik Stomatologicznych, ul.Bukowska 70 w Poznaniu oraz otoczenie D.S. Eskulap, zgodnie z następującymi minimalnymi parametrami technicznymi:

W zakres inwestycji wchodzi:

A. Centrum Klinik Stomatologicznych

1. Demontaż i utylizacja istniejącego systemu:
 - a. 50 szt kamer analogowych, w tym 11 zewnętrznych – na elewacji budynku
 - b. Okablowanie
2. Dostawa

a. Rejestrator 64-kanałowy Dahua z obsługą min 4 HDD 10TB	2 szt
b. Dysk twardy 10TB	8 szt
c. Kamery IP 5Mpx Dahua kopułkowe	47 szt
d. Uchwyty do kamer	47 szt
e. Kamery IP 5Mpix Dahua bullet, motozoom	12 szt
f. Uchwyty do kamer	12 szt
g. Switch zarządzalny 24-portowy MicroTik POE	3 szt
h. Switch zarządzalny 8-portowy MicroTik POE	2 szt
i. Switch zarządzalny Mikrotik CRS212-1G-10S-1S+IN	1 szt
j. Moduł UACC-CM-RJ45-1G	1 szt
k. Moduł jednomodowy GTS-SFP-53G	10 szt
l. Patchcord światłowodowy 3m FO SM S.C./APC-S.C./APC	10 szt
m. Przewód UTP kat. 5e	4000 m (około)
n. Komputer PC do monitoringu <ol style="list-style-type: none"> 1) Procesor typu i7 lub wyższy 2) Min 16 GB RAM 3) Min 500 GB HDD 4) System Windows (ze względu na konieczność zachowania spójności i jednolitego zarządzania) 5) Wyjścia 4*Display (lub konwertery do Display) 6) Klawiatura i mysz 	
o. Wszystkie pozostałe elementy niezbędne do działania systemu	
3. Montaż i konfiguracja
 - a. Montaż kamer należy przeprowadzić w miejscach wskazanych przez zlecającego (na załączonych rzutach zaznaczono orientacyjne położenie nowych kamer, jednak każdorazowo należy z zamawiającym ustalić ich właściwą pozycję i kierunek). Każdą kamerę należy zamocować na uchwycie/puszcze montażowej.
 - b. Konfiguracja kamer według podanych parametrów (IP, maska, brama, NTP)
 - c. Switche należy umieścić w szafach dystrybucyjnych w lokalizacjach najbardziej optymalnych dla działania systemu (nie dalej, niż 100 metrów od najdalszej podłączonej do danego switcha kamery)
 - d. Rejestratory należy umieścić w serwerowni budynku – na 4 piętrze.
 - e. Zamawiający wskazuje – ze względu na istniejący system CCTV, konieczność zachowania spójności i jednolitego zarządzania – markę kamer oraz rejestratorów: Dahua.
 - f. Zamawiający wskazuje – ze względu na istniejące rozwiązania sieciowe, konieczność zachowania spójności i jednolitego zarządzania – markę switchy: Mikrotik
 - g. Prace należy przeprowadzić z należytą starannością w sposób jak najmniej dezorganizujący pracę zamawiającego.

B. Otoczenie D.S Eskulap

1. Demontaż 14 starych kamer analogowych zamontowanych na słupach, z czego część na wysokości powyżej 3m
2. Dostawa

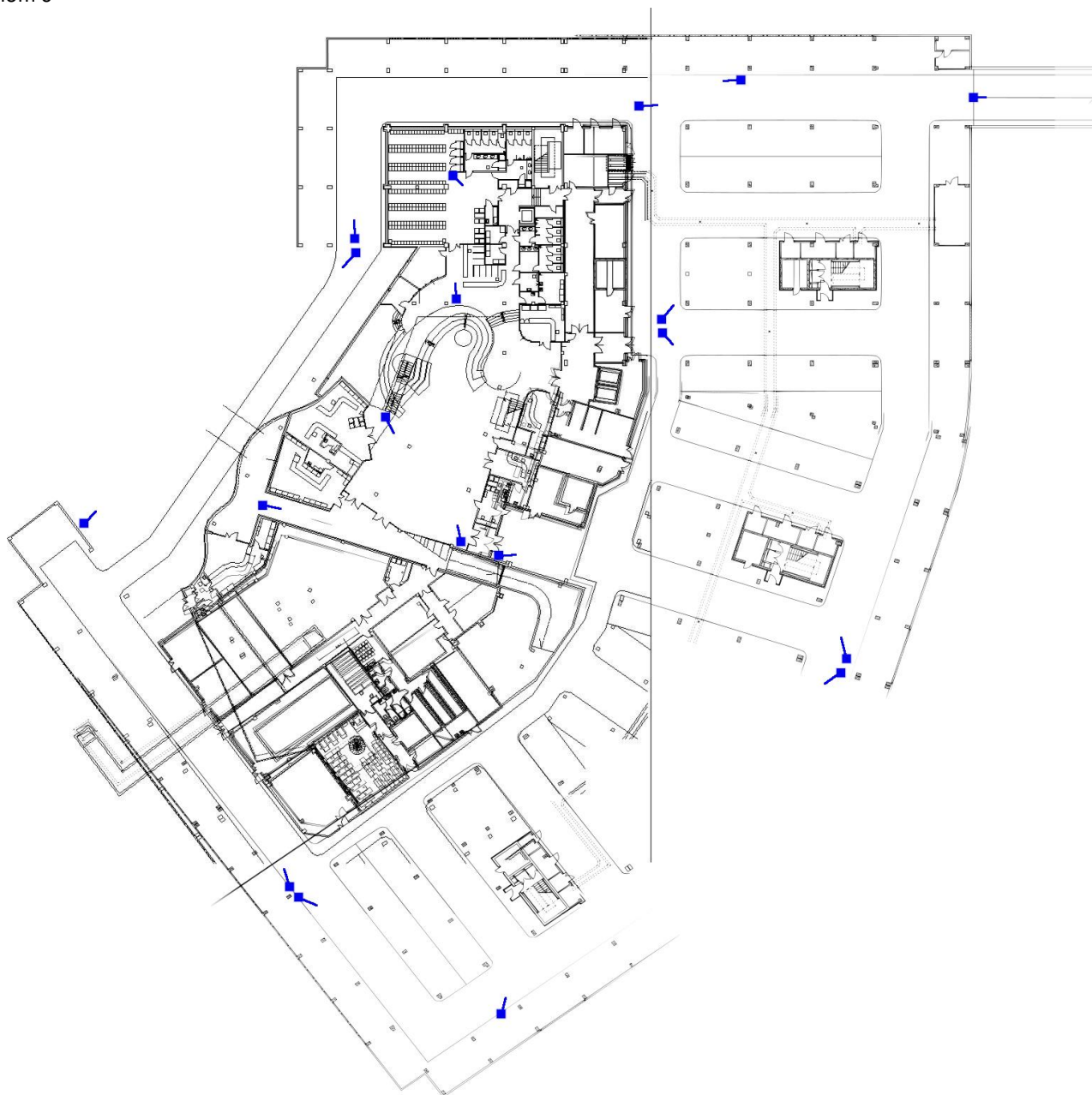
a. Kamery analogowe o rozdzielczości min 2Mpix bezproblemowo współpracujące z rejestratorem Dahua	14 szt
b. Uchwyty na słupy dla dostarczonych kamer	14 szt
c. Wszystkie pozostałe elementy niezbędne do wykonania zlecenia	
3. Montaż
 - a. Ze względu na wysokość zamontowania kamer niezbędne będzie zabezpieczenie podnośnika koszowego
 - b. Montaż kamer należy przeprowadzić w miejscach wskazanych przez zlecającego (na załączonych rzutach zaznaczono orientacyjne położenie nowych kamer, jednak każdorazowo należy z zamawiającym ustalić ich właściwą pozycję i kierunek). Każdą kamerę należy zamocować na uchwycie/puszcze montażowej.
 - c. Prace należy przeprowadzić z należytą starannością w sposób jak najmniej dezorganizujący pracę zamawiającego.

Ustalenia powykonawcze

- a. Wykonawca dostarczy dokumentację powykonawczą w postaci elektronicznej:

- 1) Spis dostarczonych i zamontowanych elementów
 - 2) Przebieg okablowania
 - 3) Umieszczenie poszczególnych elementów instalacji na podkładach budowlanych
 - 4) Adresy IP, loginy i hasła do wszystkich elementów, których to dotyczy
- b. Wykonawca udzieli min. 24-miesięcznej gwarancji na działanie całości wykonanych prac i dostarczonych elementów.

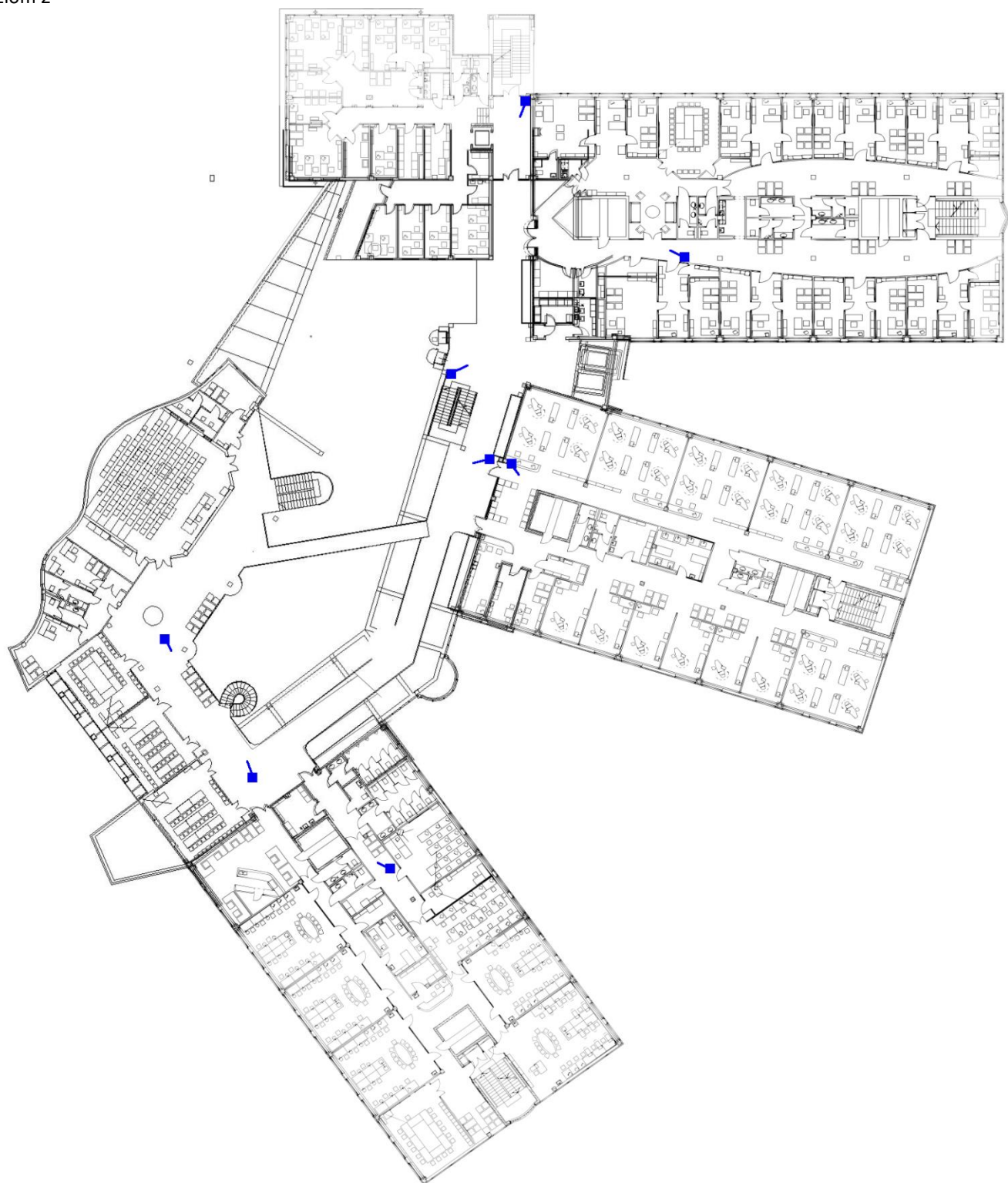
CKS, poziom 0

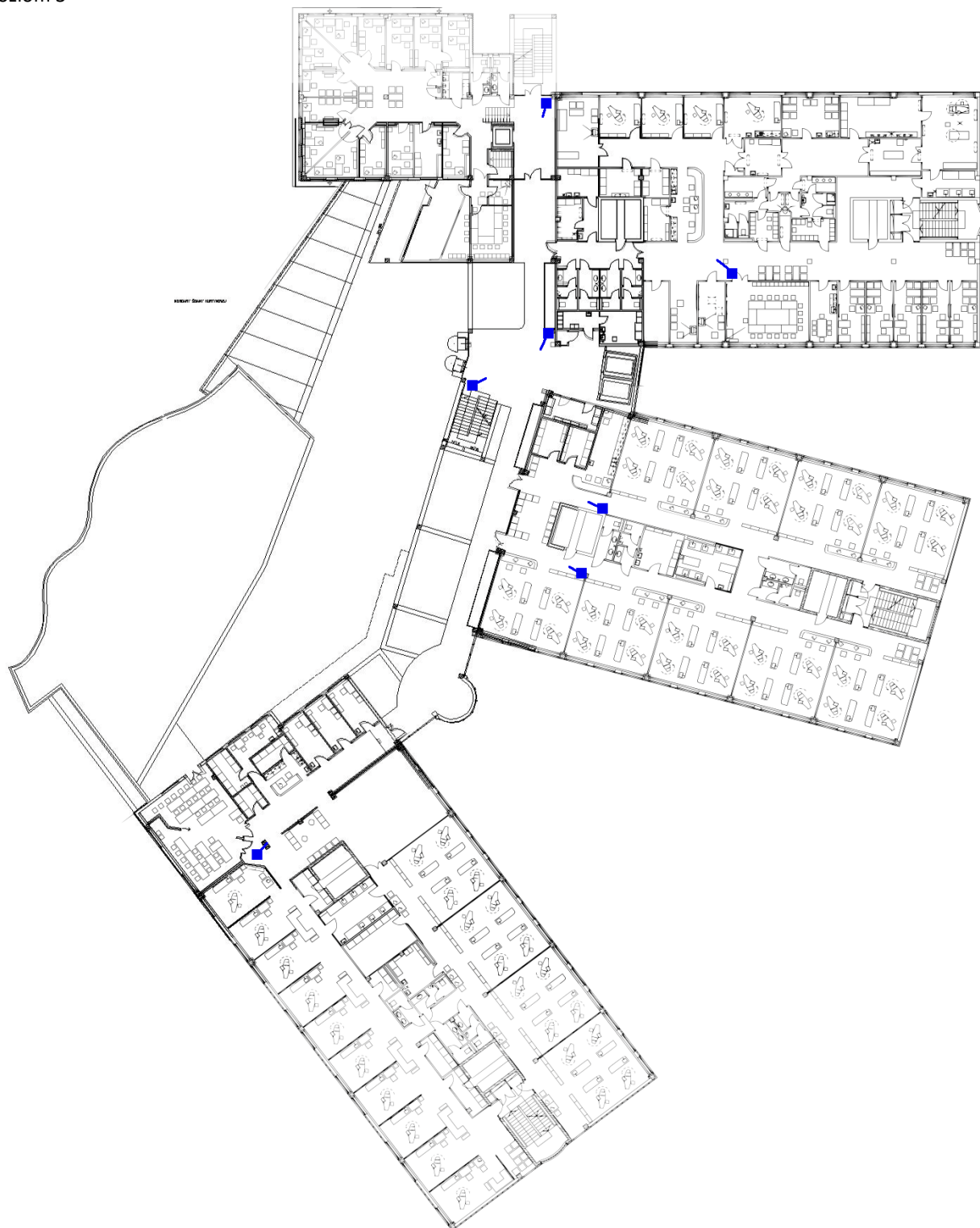


CKS, poziom 1 (kolorem zielonym oznaczono kamery motozoom)

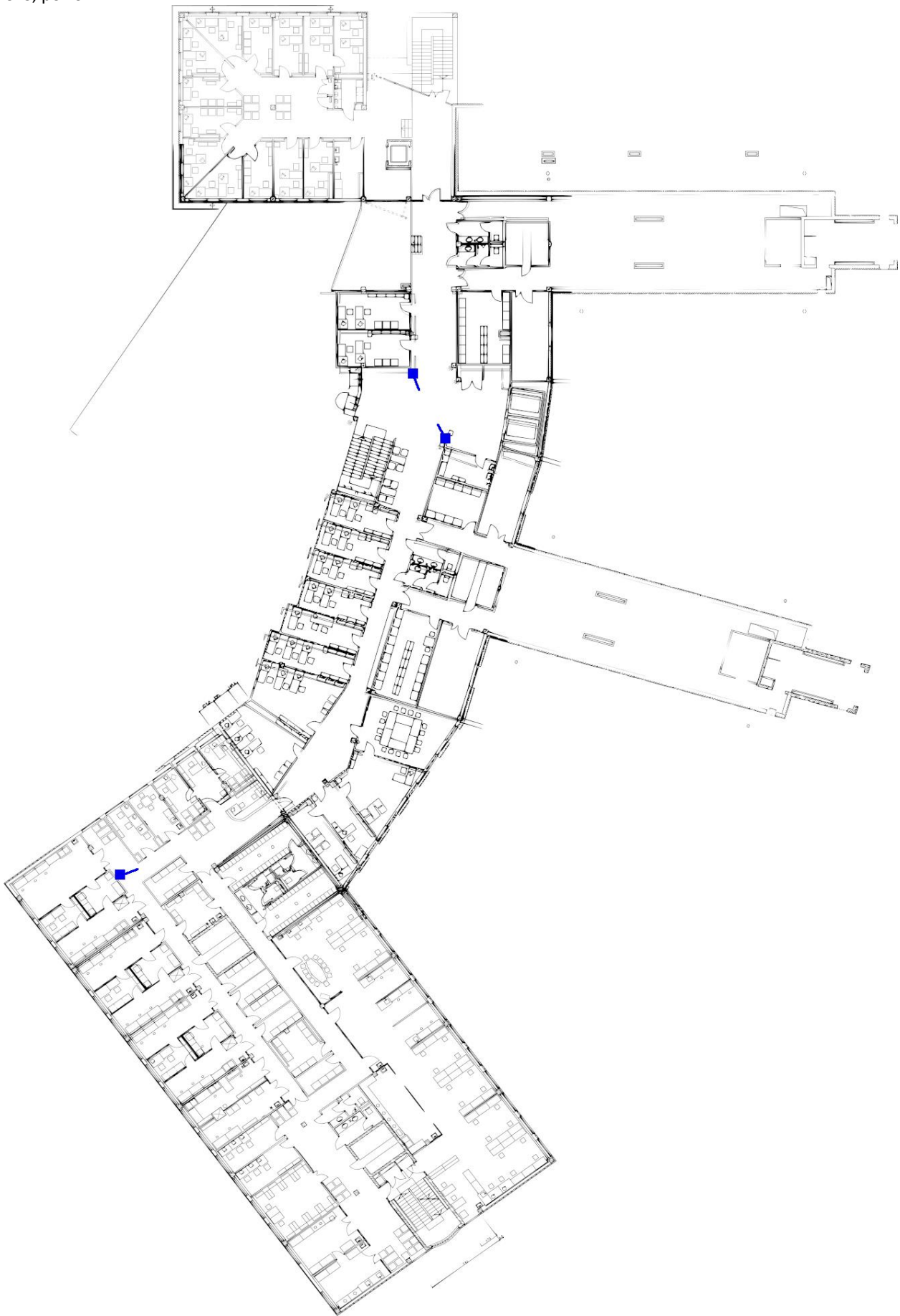


CKS, poziom 2





CKS, poziom 4



Otoczenie Domu Studenckiego Eskulap (dotyczy tylko kamer oznaczonych kolorem granatowym)

