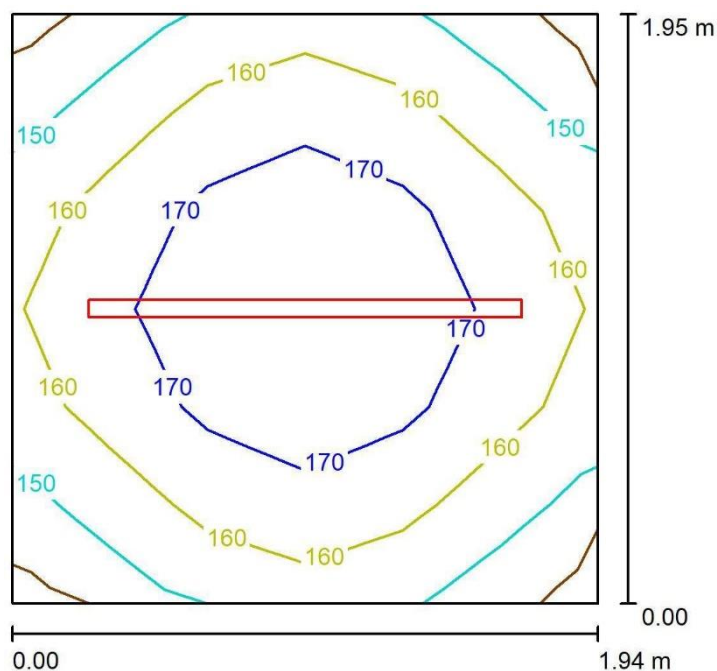


EZ06 SYMULACJA OŚWIETLENIA POMIESZCZEŃ

Spis treści

PRZEDSIONEK / Podsumowanie	3
AW PRZEDSIONEK / Podsumowanie	4
UMYWALNIA MĘSKA / Podsumowanie	5
UMYWALNIA DAMSKA / Podsumowanie	6
WC DAMSKI / Podsumowanie	7
WC DLA NPS. / Podsumowanie	8
PRALNIA / Podsumowanie	9
ZMYWALNIA / Podsumowanie	10

PRZEDSIONEK / Podsumowanie



Wysokość pomieszczenia: 3.250 m, Wysokość montażu: 3.250 m,
Współczynnik konserwacji: 0.83

Wartości Lux, Skala 1:25

Powierzchnia	[%]	E_m [lx]	E_{min} [lx]	E_{max} [lx]	E_{min} / E_m
Płaszczyzna pracy	/	165	140	181	0.848
Podłoga	20	163	138	181	0.843
Sufit	70	101	68	120	0.666
Ściany (4)	50	184	73	646	/

Płaszczyzna pracy:

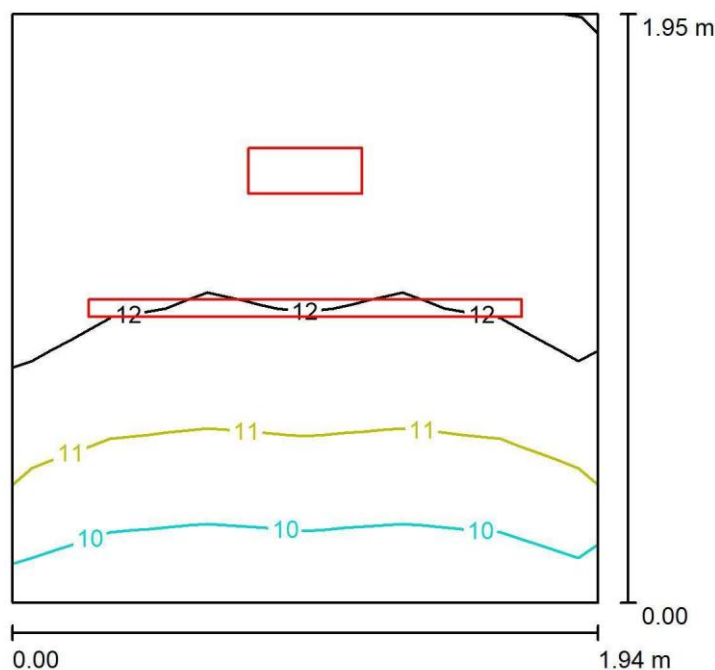
Wysokość: 0.000 m
Siatka: 6 x 6 Punkty
Margines: 0.000 m

Wykaz opraw

Nr.	Ilość	Etykieta (Czynnik korekcyjny)	(Oprawa) [lm]	(Lampy) [lm]	P [W]
1	1	Beghelli Sagita LED IP54 (1.000)	3550	3550	34.0
			W sumie: 3550	W sumie: 3550	34.0

Specyfikacja mocy przyłączeniowej: $9.03 \text{ W/m}^2 = 5.48 \text{ W/m}^2/100 \text{ lx}$ (Powierzchnia podstawowa: 3.77 m^2)

AW PRZEDSIONEK / Podsumowanie



Wysokość pomieszczenia: 3.250 m, Wysokość montażu: 3.250 m,
Współczynnik konserwacji: 0.83

Wartości Lux, Skala 1:25

Powierzchnia	[%]	E_m [lx]	E_{min} [lx]	E_{max} [lx]	E_{min} / E_m
Płaszczyzna pracy	/	12	9.57	13	0.827
Podłoga	0	12	9.16	13	0.792
Sufit	0	0.15	0.00	0.84	0.000
Ściany (4)	0	25	0.41	194	/

Płaszczyzna pracy:

Wysokość: 0.000 m
Siatka: 6 x 6 Punkty
Margines: 0.000 m

Wykaz opraw

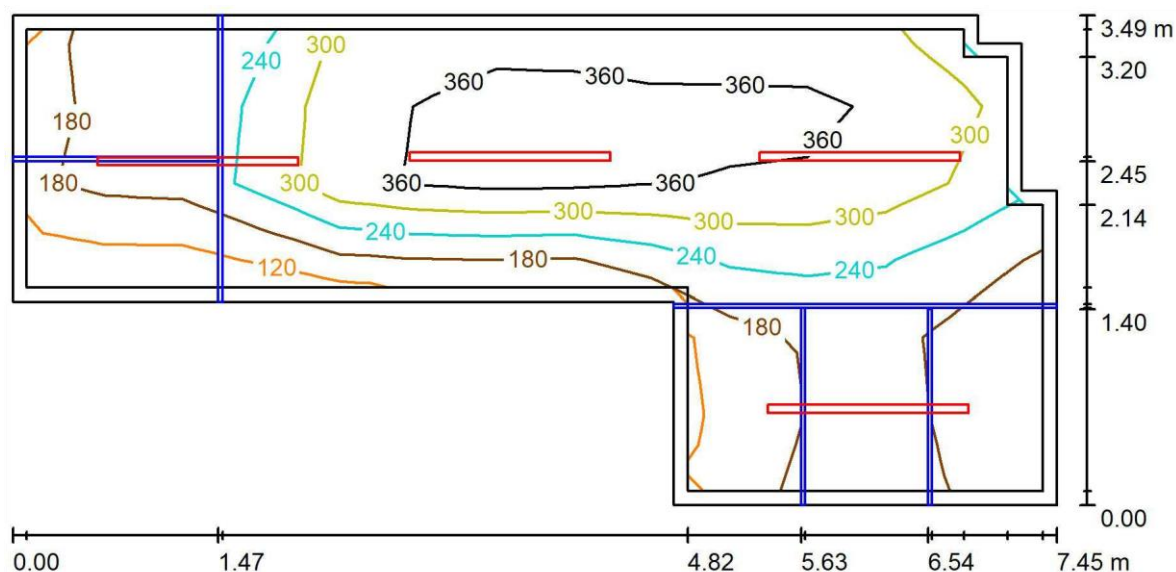
Nr.	Ilość	Etykieta (Czynnik korekcyjny)	(Oprawa) [lm]	(Lampy) [lm]	P [W]
1	1	Beghelli Sagita LED IP54 (Typ 1)* (1.000)	0	0	0.0
2	1	BEGHELLI SPA 19296 F65LED 24GL IP65 AT OPT SA8LTO (1.000)	800	800	7.5

*Zmienione dane techniczne

W sumie: 800 W sumie: 800 7.5

Specyfikacja mocy przyłączeniowej: $1.99 \text{ W/m}^2 = 17.20 \text{ W/m}^2/100 \text{ lx}$ (Powierzchnia podstawowa: 3.77 m^2)

UMYWALNIA MĘSKA / Podsumowanie



Wysokość pomieszczenia: 3.250 m, Wysokość montażu: 3.250 m,
Współczynnik konserwacji: 0.83

Wartości Lux, Skala 1:54

Powierzchnia	[%]	E_m [lx]	E_{min} [lx]	E_{max} [lx]	E_{min} / E_m
Płaszczyzna pracy	/	275	117	397	0.427
Podłoga	20	181	50	293	0.277
Sufit	70	80	54	109	0.669
Ściany (10)	50	167	19	504	/

Płaszczyzna pracy:

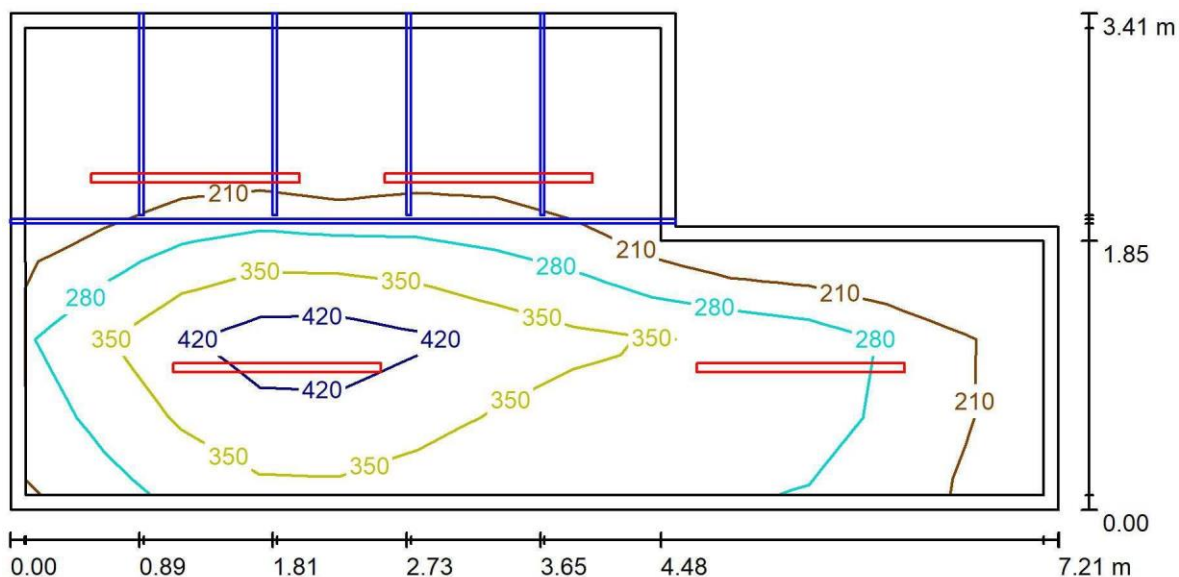
Wysokość: 0.850 m
Siatka: 13 x 6 Punkty
Margines: 0.100 m

Wykaz opraw

Nr.	Ilość	Etykieta (Czynnik korekcyjny)	(Oprawa) [lm]	(Lampy) [lm]	P [W]
1	4	Beghelli Sagita LED IP54 (1.000)	3550	3550	34.0
			W sumie: 14199	W sumie: 14200	136.0

Specyfikacja mocy przyłączeniowej: $7.23 \text{ W/m}^2 = 2.63 \text{ W/m}^2/100 \text{ lx}$ (Powierzchnia podstawowa: 18.82 m^2)

UMYWALNIA DAMSKA / Podsumowanie



Wysokość pomieszczenia: 3.250 m, Wysokość montażu: 3.250 m,
Współczynnik konserwacji: 0.83

Wartości Lux, Skala 1:52

Powierzchnia	[%]	E_m [lx]	E_{min} [lx]	E_{max} [lx]	E_{min} / E_m
Płaszczyzna pracy	/	298	144	491	0.483
Podłoga	20	180	35	342	0.193
Sufit	70	71	44	108	0.621
Ściany (6)	50	155	21	359	/

Płaszczyzna pracy:

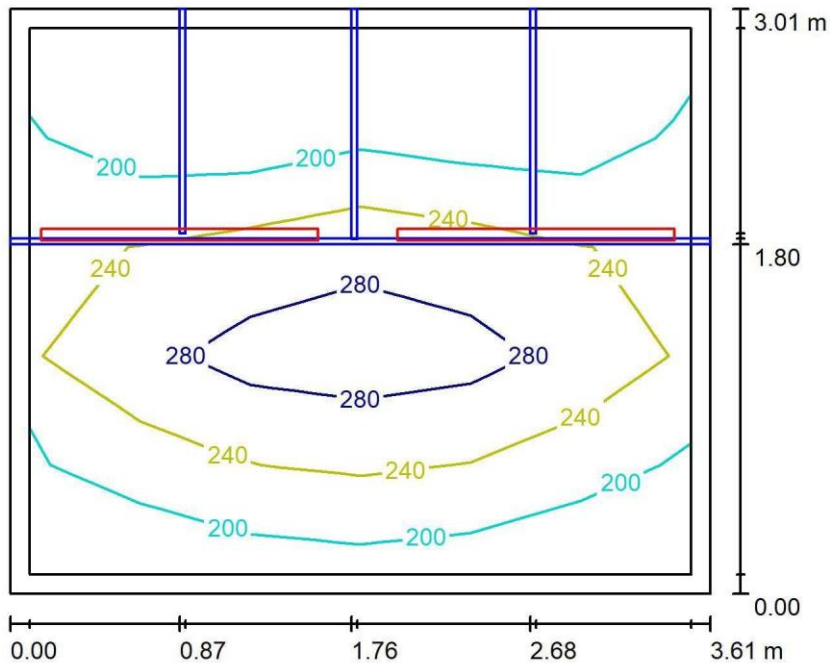
Wysokość: 0.850 m
Siatka: 13 x 6 Punkty
Margines: 0.100 m

Wykaz opraw

Nr.	Ilość	Etykieta (Czynnik korekcyjny)	(Oprawa) [lm]	(Lampy) [lm]	P [W]
1	4	Beghelli Sagita LED IP54 (1.000)	3550	3550	34.0
			W sumie: 14199	W sumie: 14200	136.0

Specyfikacja mocy przyłączeniowej: $6.56 \text{ W/m}^2 = 2.20 \text{ W/m}^2/100 \text{ lx}$ (Powierzchnia podstawowa: 20.73 m^2)

WC DAMSKI / Podsumowanie



Wysokość pomieszczenia: 3.250 m, Wysokość montażu: 3.250 m,
Współczynnik konserwacji: 0.83

Wartości Lux, Skala 1:39

Powierzchnia	[%]	E_m [lx]	E_{min} [lx]	E_{max} [lx]	E_{min} / E_m
Płaszczyzna pracy	/	226	163	320	0.720
Podłoga	20	139	32	225	0.232
Sufit	70	67	39	116	0.576
Ściany (4)	50	138	26	954	/

Płaszczyzna pracy:

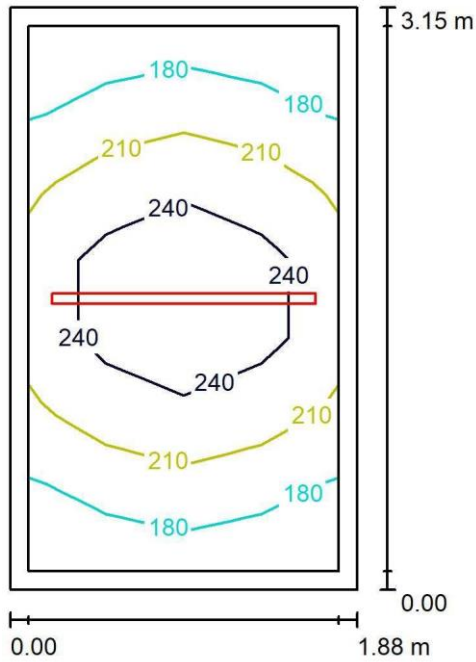
Wysokość: 0.850 m
Siatka: 6 x 5 Punkty
Margines: 0.100 m

Wykaz opraw

Nr.	Ilość	Etykieta (Czynnik korekcyjny)	(Oprawa) [lm]	(Lampy) [lm]	P [W]
1	2	Beghelli Sagita LED IP54 (1.000)	3550	3550	34.0
			W sumie: 7100	W sumie: 7100	68.0

Specyfikacja mocy przyłączeniowej: $6.25 \text{ W/m}^2 = 2.76 \text{ W/m}^2/100 \text{ lx}$ (Powierzchnia podstawowa: 10.88 m^2)

WC DLA NPS. / Podsumowanie



Wysokość pomieszczenia: 3.250 m, Wysokość montażu: 3.250 m,
Współczynnik konserwacji: 0.83

Wartości Lux, Skala 1:41

Powierzchnia	[%]	E_m [lx]	E_{min} [lx]	E_{max} [lx]	E_{min} / E_m
Płaszczyzna pracy	/	213	167	268	0.785
Podłoga	20	141	109	167	0.774
Sufit	70	68	43	97	0.629
Ściany (4)	50	131	46	687	/

Płaszczyzna pracy:

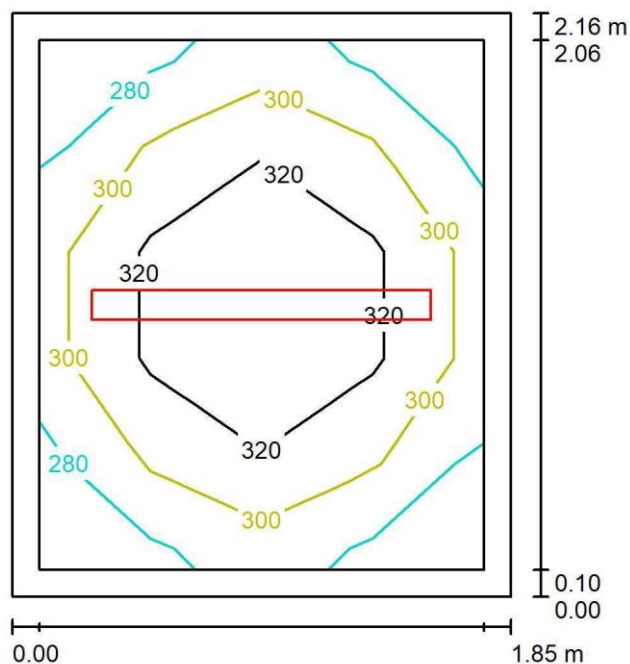
Wysokość: 0.850 m
Siatka: 4 x 7 Punkty
Margines: 0.100 m

Wykaz opraw

Nr.	Ilość	Etykieta (Czynnik korekcyjny)	(Oprawa) [lm]	(Lampy) [lm]	P [W]
1	1	Beghelli Sagita LED IP54 (1.000)	3550	3550	34.0
			W sumie: 3550	W sumie: 3550	34.0

Specyfikacja mocy przyłączeniowej: $5.74 \text{ W/m}^2 = 2.69 \text{ W/m}^2/100 \text{ lx}$ (Powierzchnia podstawowa: 5.93 m^2)

PRALNIA / Podsumowanie



Wysokość pomieszczenia: 3.250 m, Wysokość montażu: 3.250 m,
Współczynnik konserwacji: 0.83

Wartości Lux, Skala 1:28

Powierzchnia	[%]	E_m [lx]	E_{min} [lx]	E_{max} [lx]	E_{min} / E_m
Płaszczyzna pracy	/	309	275	345	0.891
Podłoga	20	193	162	214	0.843
Sufit	70	92	63	110	0.676
Ściany (4)	50	186	65	569	/

Płaszczyzna pracy:

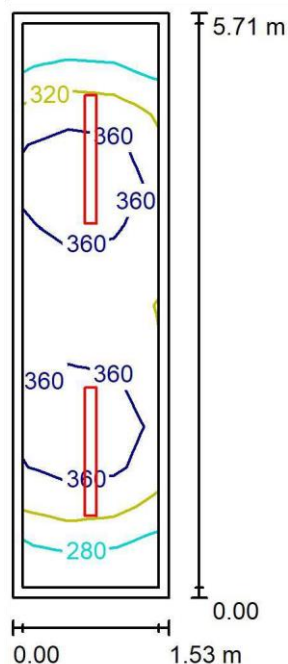
Wysokość: 0.850 m
Siatka: 5 x 4 Punkty
Margines: 0.100 m

Wykaz opraw

Nr.	Ilość	Etykieta (Czynnik korekcyjny)	(Oprawa) [lm]	(Lampy) [lm]	P [W]
1	1	Beghelli SpA A158E ACCIAIO E LED 1X58 D 4000K (1.000)	3800	3800	32.0
			W sumie: 3800	W sumie: 3800	32.0

Specyfikacja mocy przyłączeniowej: $8.03 \text{ W/m}^2 = 2.60 \text{ W/m}^2/100 \text{ lx}$ (Powierzchnia podstawowa: 3.98 m^2)

ZMYWALNIA / Podsumowanie



Wysokość pomieszczenia: 3.250 m, Wysokość montażu: 3.250 m,
Współczynnik konserwacji: 0.83

Wartości Lux, Skala 1:74

Powierzchnia	[%]	E_m [lx]	E_{min} [lx]	E_{max} [lx]	E_{min} / E_m
Płaszczyzna pracy	/	338	248	399	0.734
Podłoga	20	228	160	259	0.702
Sufit	70	47	32	61	0.676
Ściany (4)	30	177	21	627	/

Płaszczyzna pracy:

Wysokość: 0.850 m
Siatka: 14 x 3 Punkty
Margines: 0.100 m

Wykaz opraw

Nr.	Ilość	Etykieta (Czynnik korekcyjny)	(Oprawa) [lm]	(Lampy) [lm]	P [W]
1	2	Beghelli SpA A236E ACCIAIO E LED 2X36 D 4000K (1.000)	4700	4700	40.0
			W sumie: 9399	W sumie: 9400	80.0

Specyfikacja mocy przyłączeniowej: $9.18 \text{ W/m}^2 = 2.71 \text{ W/m}^2/100 \text{ lx}$ (Powierzchnia podstawowa: 8.72 m^2)