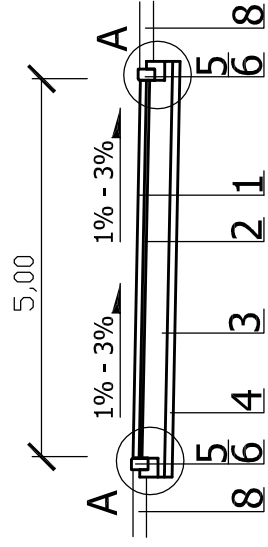
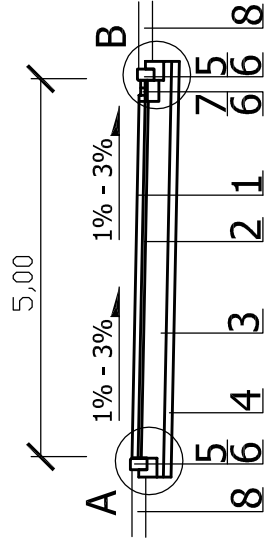


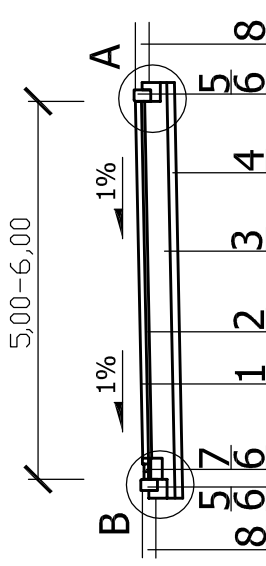
PRZEKRÓJ A-A



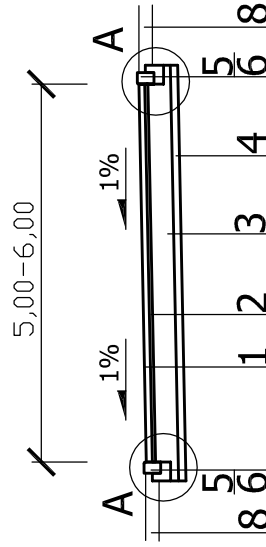
PRZEKRÓJ B-B



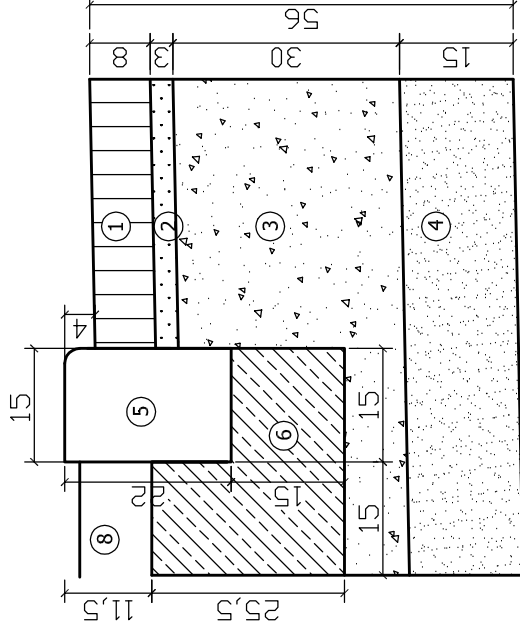
PRZEKRÓJ C-C



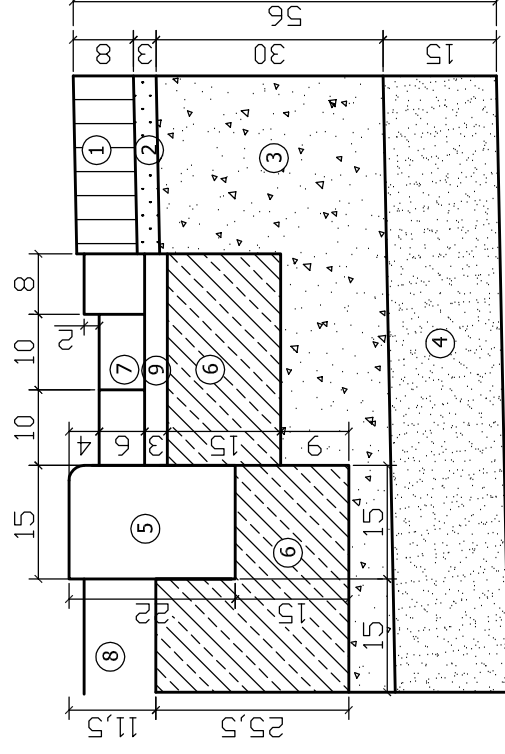
PRZEKRÓJ D-D



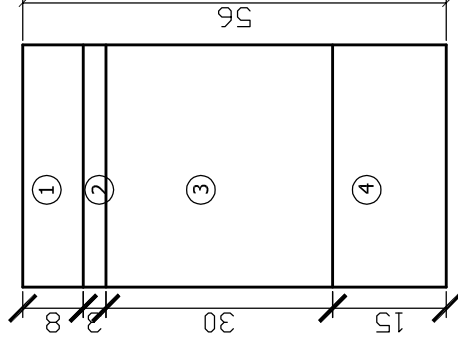
SZCZEGÓŁ A



SZCZEGÓŁ B



JEZDNIĄ SKALA 1:10



ZAŁOŻENIA PROJEKTOWE:

- KLASA DROGI: D
- KATEGORIA RUCHU: KR 1
- GRUPA NOŚNOŚCI PODŁOŻA: G2
- ODOPORNOSC NA WYSADZINY: MIN. 0,4xhz(0,8)=0,32m
- WYMAGANY WTÓRNY MODUŁ ODKSZTAŁCENIA E2
- GRUNT RODZIMY E2min.=50MPa
- PODBUDOWA TŁUCZNIOWA E2>160MPa

1. KOSTKA BETONOWA TYPU "DOMINO EKOLOGICZNE" GR. 8 CM
KOLOR SZARY, OTWORY WYPEŁNIONE GRYSEM BAZALTOWYM
/ GRANITOWYM FRAKCJI 2-5MM W ILOŚCI 8DM3/M2
2. PODSYPKA PIASKOWA GR. 3CM
3. PODBUDOWA GR. 30CM Z KRUSZYWA ŁAMANEGO TWARDEGO (MELAFIR, GABRO) 0/63 MM STABILIZOWANEGO MECHANICZNIE ukladana i zagęszczana warstwowo 10cm góra, 20 cm dół
4. WARSTWA MROZOCHRONNA Z PIASKU GR. 15CM
5. KRAWĘŻNIK BETONOWY NAJAZDOWY 15x22x100CM
6. ŁAWA BETONOWA C12/15 Z OPOREM
7. ŚCIEK Z TRZECH RZĘDÓW Z KOSTKI BETONOWEJ TYPU CEGŁA GR. 6CM I 8CM
8. ISTNIEJĄCE POBOCZE GRUNTOWE
9. PODSYPKA CREMENTOWO PIASKOWA 1:4 GR. 3CM

SBD PROJEKT

ul. Bełchatowska 12, 60-161 Poznań

INWESTOR

Gmina Gniezno
al. Reymonta 9-11
62-200 Gniezno

OBIEKT: Przebudowa ul. Gdańskiej i ul. Helskiej w Jankowie Dolnym

RYSUNEK: Przekroje normalne, Szczegóły konstrukcyjne

NR 6

SKALA 1:100

STANOWISKO IMIĘ I NAZWISKO NR UPR. DATA

PROJEKTANT Włodzimierz Orzeł 2777/79/PW 03.2018

OPRACOWAŁA Alicja Orzeł 03.2018