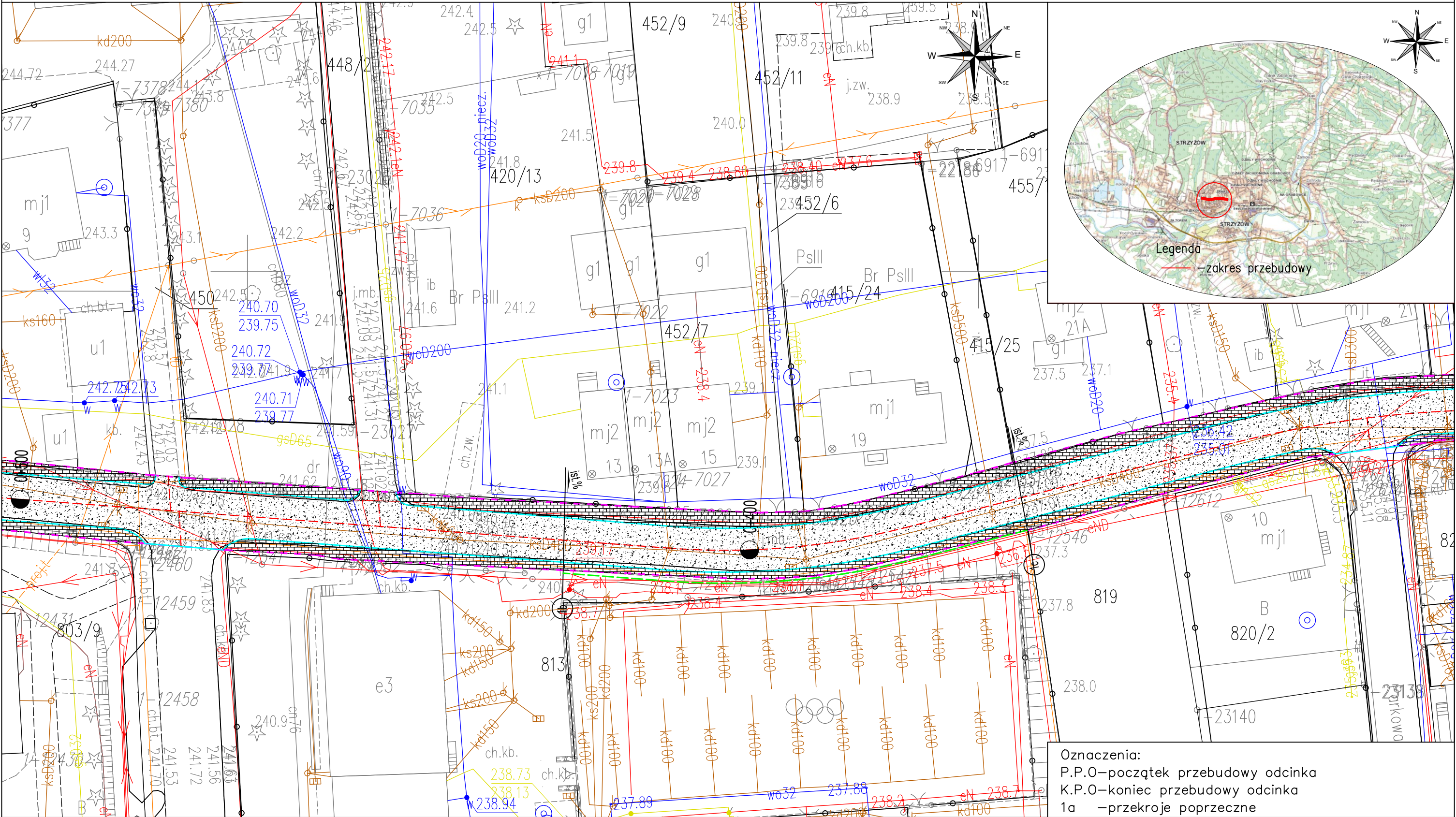


PLAN SYTUACYJNY skala 1:500

PLAN ORIENTACYJNY skala 1:25000



Legenda

- istniejąca oś jezdni
- odtworzenie nawierzchnia jezdni z mieszanki bitumicznej
- odtworzenie istniejącej nawierzchni chodnika
- odtworzenie istniejącego krawężnika betonowego
- proj. palisada betonowa
- zakres przebudowy odcinka-G.P.D.

Projektowane parametry techniczne:

klasa techniczna	-D 1/2
szerokość jezdni na prostej	-6,0m
ilość jezdni	-1
ilość pasów ruchu	-2
szer.pasa ruchu	-3,0m
chodnik z bet. kostki brukowej	-1,5-1,8m

Inwestor : GMINA STRYŻÓW			
Przebudowa drogi gminnej nr 112300R ul. Zawale w km 0+000-0+680 w miejscowości Strzyżów			
Lokalizacja :	Strzyżów obręb 1 dz. ewid. nr 1746, 554/34, 470/10	Nr rys. 1.3	Skala: 1: 500/1: 25000
Nazwa rysunku :	Plan sytuacyjny/orientacyjny arkusz 3z4	Data	Podpis
Funkcja :	Imię i nazwisko / nr uprawnień :	styczeń 2024r.	
Opracował:	mgr inż. Marek Drechny		