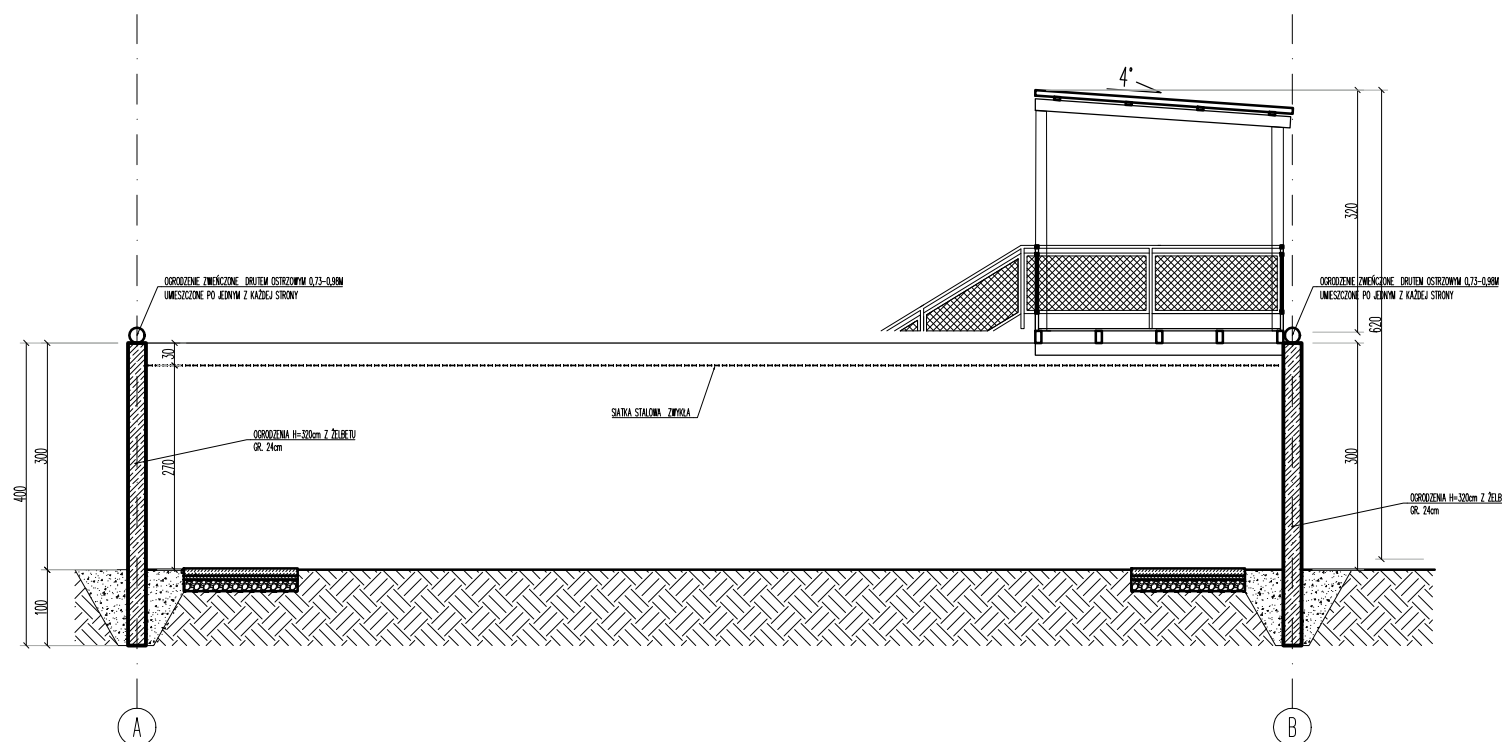
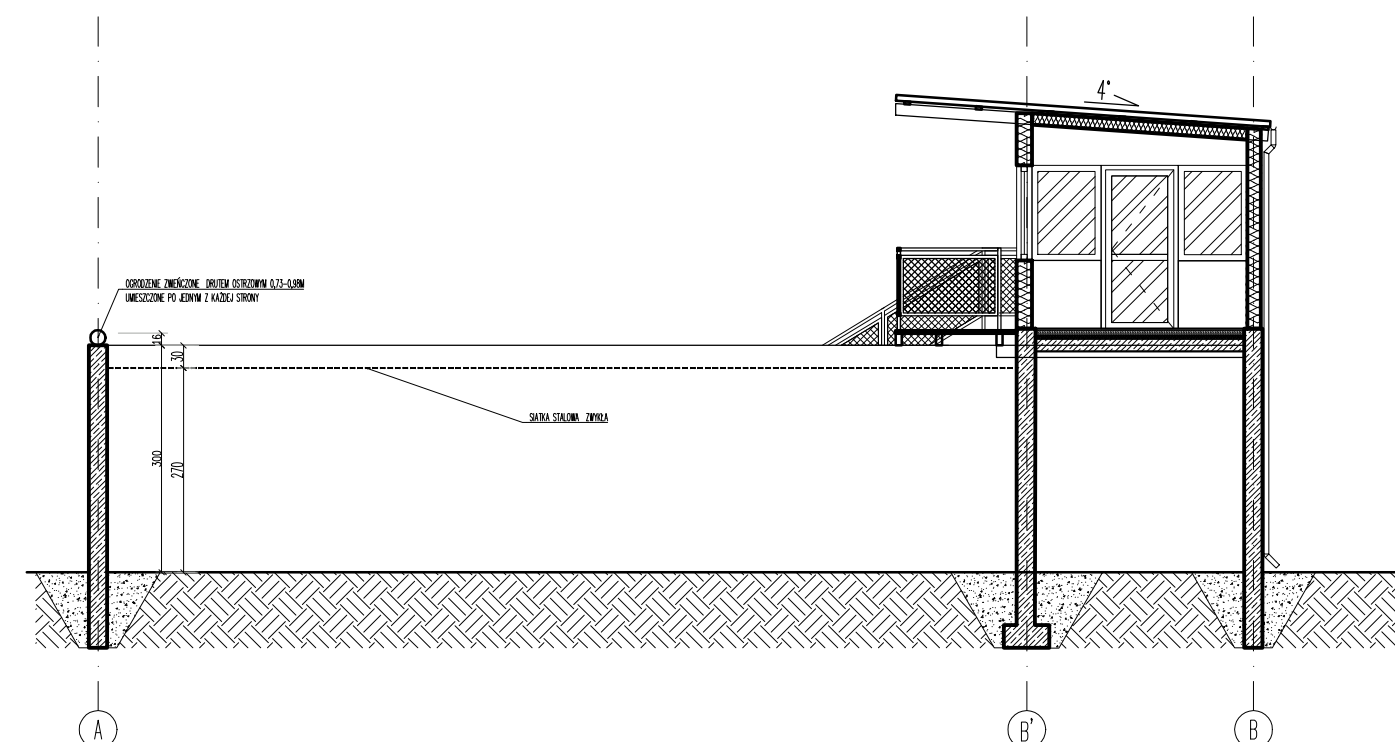


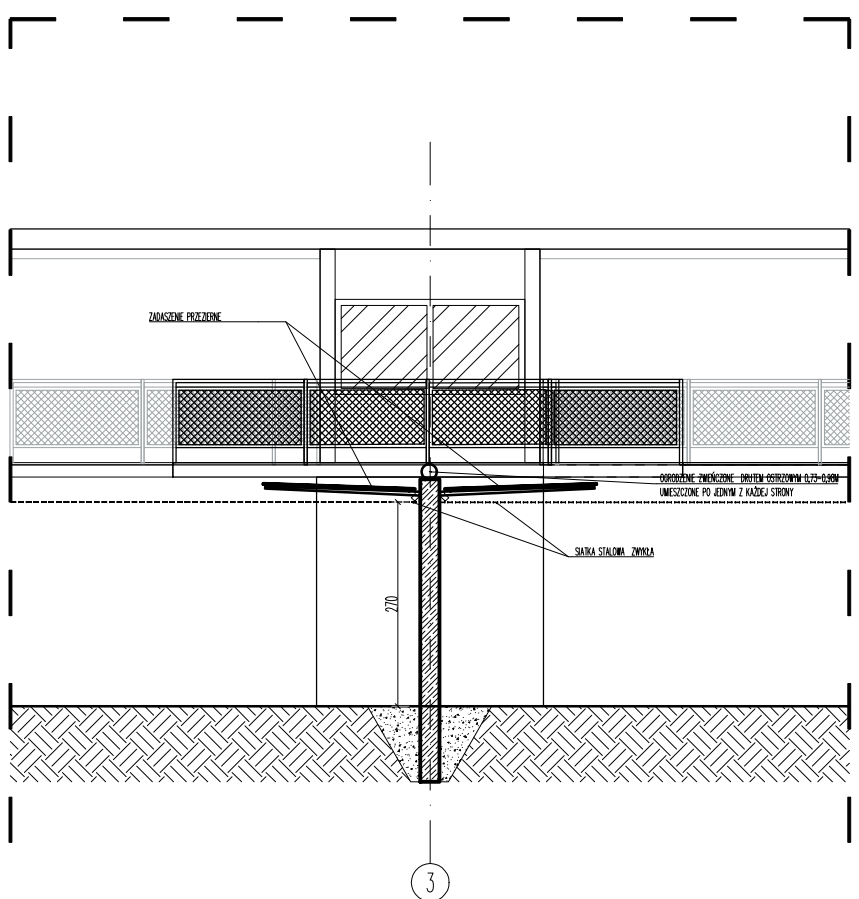
PRZEKRÓJ B-B



PRZEKRÓJ A-A



PRZEKRÓJ C-C



PRZEKRÓJ D-D

- UWAGI
1. Wszystkie roboty należy wykonywać zgodnie z Polskimi Normami, "Warunkami technicznymi wykonania i odbioru robót, budowlano-montażowych opracowanymi przez Instytut Techniki Budowlanej oraz zasadami wiedzy i sztuki budowlanej. Poziomy posadzek należy zweryfikować i precyzyjnie wylczyć geodezyjnie na etapie wykonawczym. Odchyłki od projektu należy konsultować z projektantem. Wszelkie elementy ruchome, elementy wyposażenia, w szczególności elementy stolarki i słusarki okiennej i drzwiowej, szkielet, fasad, okładzin elewacyjnych, balustrad, poręczy i pochwyłów, obojętków wewnętrznych i innych należy zamawiać i wykonywać / montować na podstawie zweryfikowanych obmiarów rzeczywistych wykonanych na obiekcie.
 2. Wszystkie elementy konstrukcyjne należy przyjmować według pozycji opisanych na schematach lokalizacyjnych w dokumentacji – część konstrukcyjna (konstrukcja – projekt wykonawczy).
 3. Poziomy posadzek należy zweryfikować i precyzyjnie wylczyć geodezyjnie na etapie wykonawczym. Odchyłki od projektu należy konsultować z projektantem.
 4. Wszelkie elementy ruchome, elementy wyposażenia, w szczególności elementy stolarki i słusarki okiennej i drzwiowej, szkielet, fasad, okładzin elewacyjnych, balustrad, poręczy i pochwyłów, obojętków wewnętrznych i innych należy zamawiać i wykonywać / montować na podstawie zweryfikowanych obmiarów rzeczywistych wykonanych na obiekcie.
 5. Montaż, rozmieszczenie oraz ilości siedzisk, prześc. prześc. ze stopniami, ich szerokości, zabezpieczenia należy wykonywać ściśle w oparciu o obowiązujące przepisy.
 6. Wszelkie materiały podane w dokumentacji jako przykładowe. Dopuszcza się stosowanie materiałów równoważnych zamiennych o takich lub lepszych parametrach technicznych. W takiej sytuacji wykonawca robót jest zobowiązany do uzgodnienia tych materiałów z projektantem w ramach nadzoru autorskiego.
 7. Dobierając podłogę pionową należy zwrócić szczególną uwagę na zaprojektowane parametry techniczne. Projektant dopuszcza inne rozwiązania pod warunkiem uzgodnienia tych rozwiązań z projektantem pełniącym nadzór autorski.
 8. Wykonawca jest zobowiązany do wykonania rysunków molażowych takich elementów jak okna, drzwi, balustrady, pomosty techniczne oraz wszelkiego wyposażenia budynku wymagającego montażu, także systemowych elementów wykończenia, a w szczególności elementów akustycznych. Przed montażem konieczne jest uzgodnienie z projektantem w ramach nadzoru autorskiego.
 9. Podane w projekcie wymagania pożarowe dla poszczególnych elementów budynku należy traktować jako minimalne konieczne.
 10. Wszystkie przegrody we wszystkich pomieszczeniach i przestrzeniach technicznych, w których znajdują się urządzenia techniczne przeznaczone są do wygłuszenia zgodnie z zaleceniami karty katalogowej producenta urządzeń.
 11. W związku z tym, że teren inwestycji charakteryzuje się różnicami wysokości terenu wykonawca zobowiązany jest do przeprowadzenia przed przystąpieniem do prac budowlanych, szczegółowych pomiarów geodezyjno-wysokościowych dla obszaru pod budynkiem oraz terenów przyległych i przedłożenia projektantowi w celu weryfikacji.
 12. Prowadzenie wszelkich prac poza działką Inwestora (np. prace przyłączeniowe) musi zakończyć się przywróceniem do stanu pierwotnego. Wykonawca jest zobowiązany przewidzieć to w ramach składanej oferty.
 13. Projekt rozpatrywać łącznie z projektami branżowymi.
 14. Przed rozpoczęciem robót budowlanych należy dokonać dokładnych pomiarów geodezyjnych wszystkich przyjętych na etapie projektowym rzędnych. Różnice w stosunku do projektu należy niezwłocznie zgłosić Projektantowi.

Norway grants

<p>GPVT PRACOWNIA ARCHITEKTONICZNA S.C. ul. Pamiętników 2/37 61-512 Poznań tel/fax 061 224 81 20 biuro@gpvt.pl</p>		
Nr umowy: OI/KI.2230.1.2020	Branża: ARCHITEKTURA	Stadium: PROJEKT WYKONAWCZY
Inwestor: Zakład Karny w Koziegłowych ul. Płaskowa 7, 62-028 Koziegłowy		
Nazwa inwestycji: Wykonanie pełnobranżowego projektu budowlanego oraz wykonawczego dla rozbudowy Zakładu Karnego wraz z uzyskaniem niezbędnych decyzji i uzgodnień (w tym decyzji o pozwoleniu na budowę) oraz pełnieniem nadzoru autorskiego przy jego realizacji		
Lokalizacja inwestycji: ul. Płaskowa 7, 62-028 Koziegłowy, dz. 182/10, 182/21, 182/119, 182/120, 182/124, jedn. ewid. 302104_2 Gm. Czerwonak , obr. 0006 Koziegłowy		
Projektant:	ARCHITEKTURA	mgr inż. arch. Grzegorz Pacer
Opracowanie:		mgr inż. arch. Katarzyna Keyka mgr inż. arch. Zofia Przybylska
Sprawdzający:	ARCHITEKTURA	mgr inż. arch. Tomasz Białośzewski
Treść rysunku: SPACERNAK I BOISKO - PRZEKROJE		
Data rozpoczęcia projektu:	Sporządził:	Data:
Ostatnia modyfikacja:		Nr rysunku: A-502
Uwagi: Projekt Architektoniczny Rozpoznawalny Licznie z Projektami Branżowymi © Wszelkie prawa zastrzeżone. Powielenie lub wykorzystywanie niepozwolone z przerwaniem bez zgody właściciela dokumentacji zabronione.		Skala: 1:200