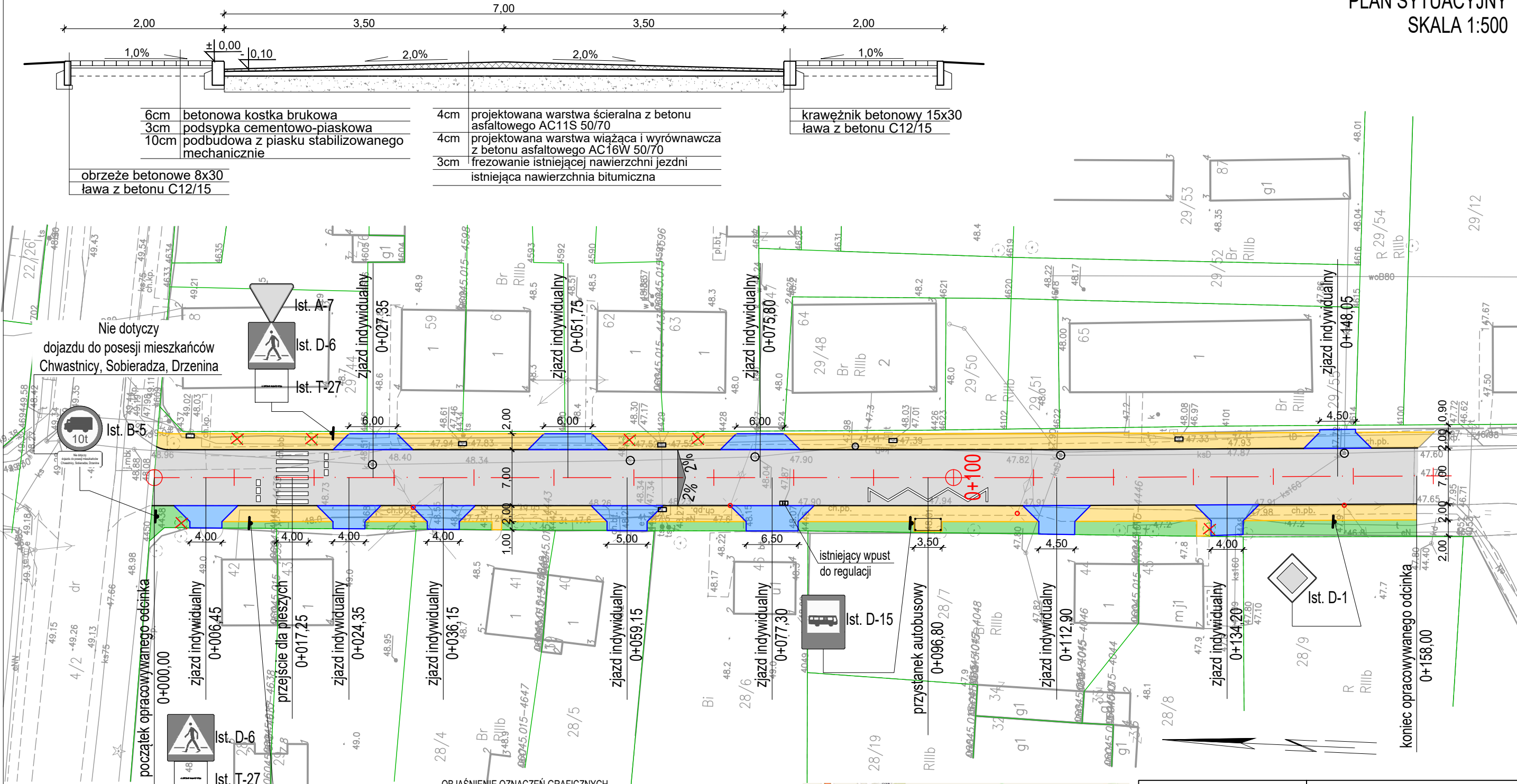


PROFIL POPRZECZNY
skala 1:50

Przebudowa drogi powiatowej nr 1364Z Drzenin - Chwarstnica
dz. ewid. nr 11 obręb Drzenin, gm. Gryfino
PLAN SYTUACYJNY
SKALA 1:500



BILANS POWIERZCHNI OPRACOWANIA

pow. terenów utwardzonych - masa bitum.	- 1107,0 m ²
pow. terenów utwardzonych - kostka bet. - szara	- 481,1 m ²
pow. terenów utwardzonych - kostka bet. - grafit.	- 192,7 m ²
pow. terenów zielonych	- 168,0 m ²
dł. krawężników betonowych	- 217,5 m
dł. krawężników najazdowych	- 153,0 m
dł. obrzeży betonowych	- 288,0 m

OBJAŚNIENIE OZNACZEŃ GRAFICZNYCH

- KRAWĘŻNIK BETONOWY - 15x30 cm
- KRAWĘŻNIK BETONOWY NAJAZDOWY
- OBRZEŻE BETONOWE
- NAWIERZCHNIA JEZDNI Z MASY BITUMICZNEJ
- NAWIERZCHNIA CHODNIKA Z KOSTKI BETONOWEJ - SZAREJ
- NAWIERZCHNIA ZJAZDU Z KOSTKI Z KOSTKI BETONOWEJ - GRAFITOWEJ
- KARCZOWANIE, HUMUSOWANIE, ODTWORZENIE TERENÓW ZIELONYCH
- DRZEWIA DO USUNIĘCIA
- STUDZIENKI DO REGULACJI



Data opracowania: grudzień 2022r.	Starostwo Powiatowe w Gryfinie Wydział Zarządzania Drogami ul. 11 Listopada 16D 74-100 Gryfino		
Branża: DROGOWA	Brak odnośnika lub odnośnik nieprawidłowy Plik: ..\..\Herb SG.pdf Arkusz: 1		
Nazwa inwestycji: PRZEBUDOWA drogi powiatowej nr 1364Z Drzenin - Chwarstnica			
Adres inwestycji: dz.ewid. nr 11 obrub Drzenin gm. Gryfino		Inwestor: POWIAT GRYFIŃSKI ul. Sprzymierzonych 4 74-100 Gryfino	
Opracował: mgr inż. Mirosław Klasa			
Nazwa rysunku: PROJ. ZAGOSP. TERENU		Skala: 1:500	Nr rys.: Z1