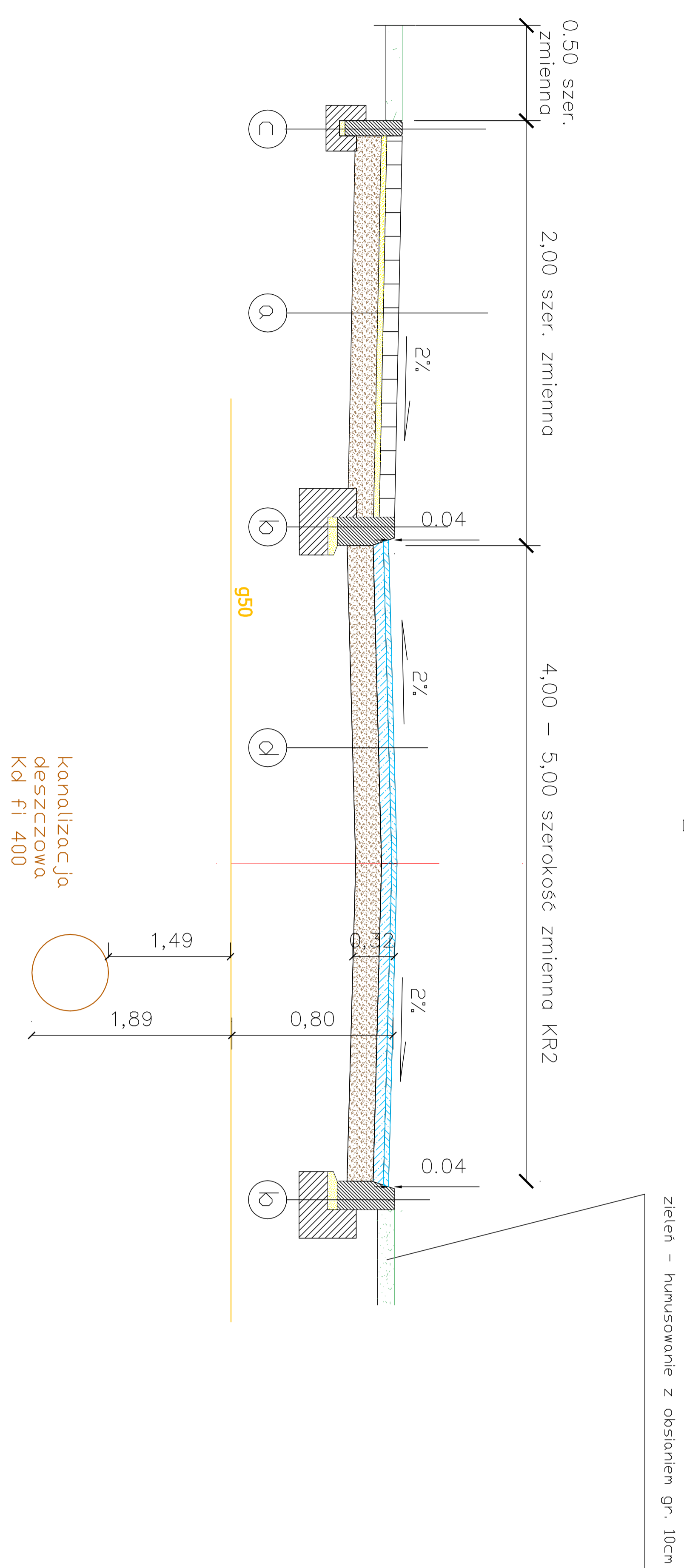
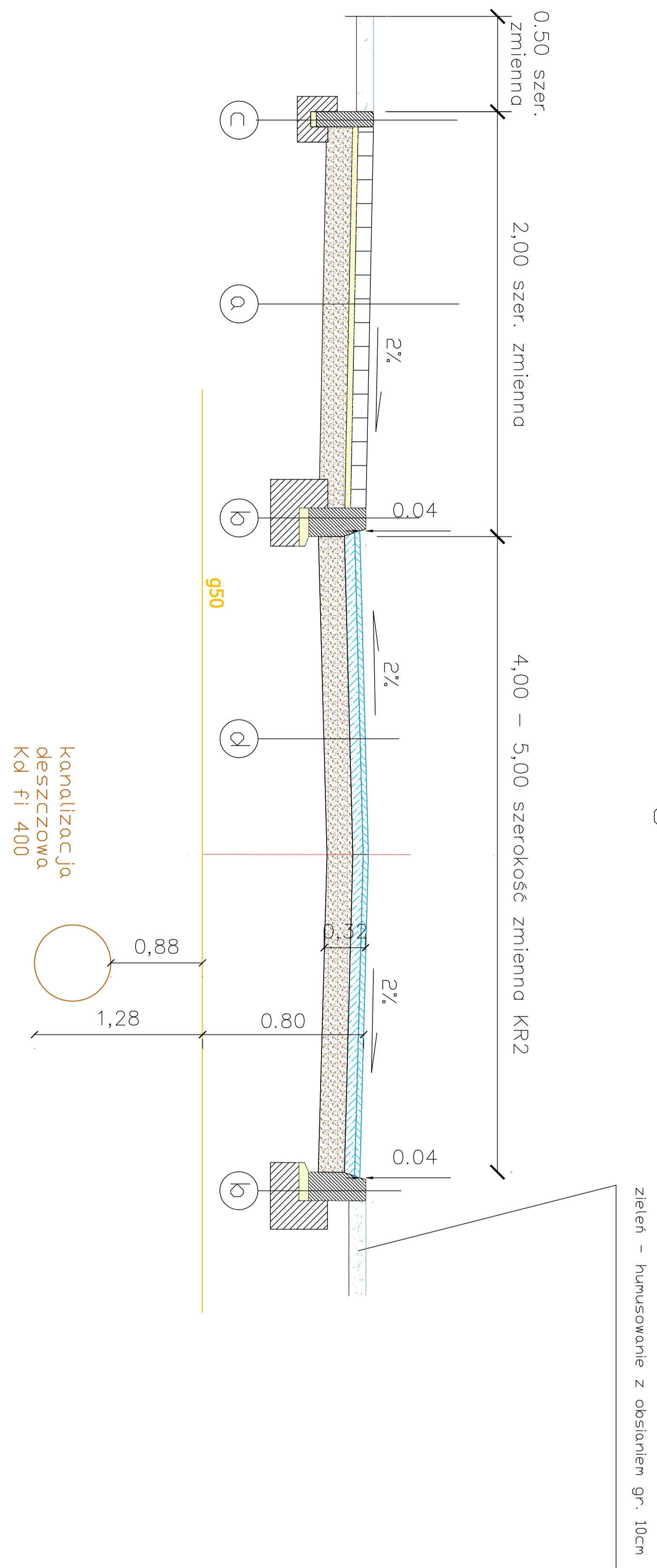


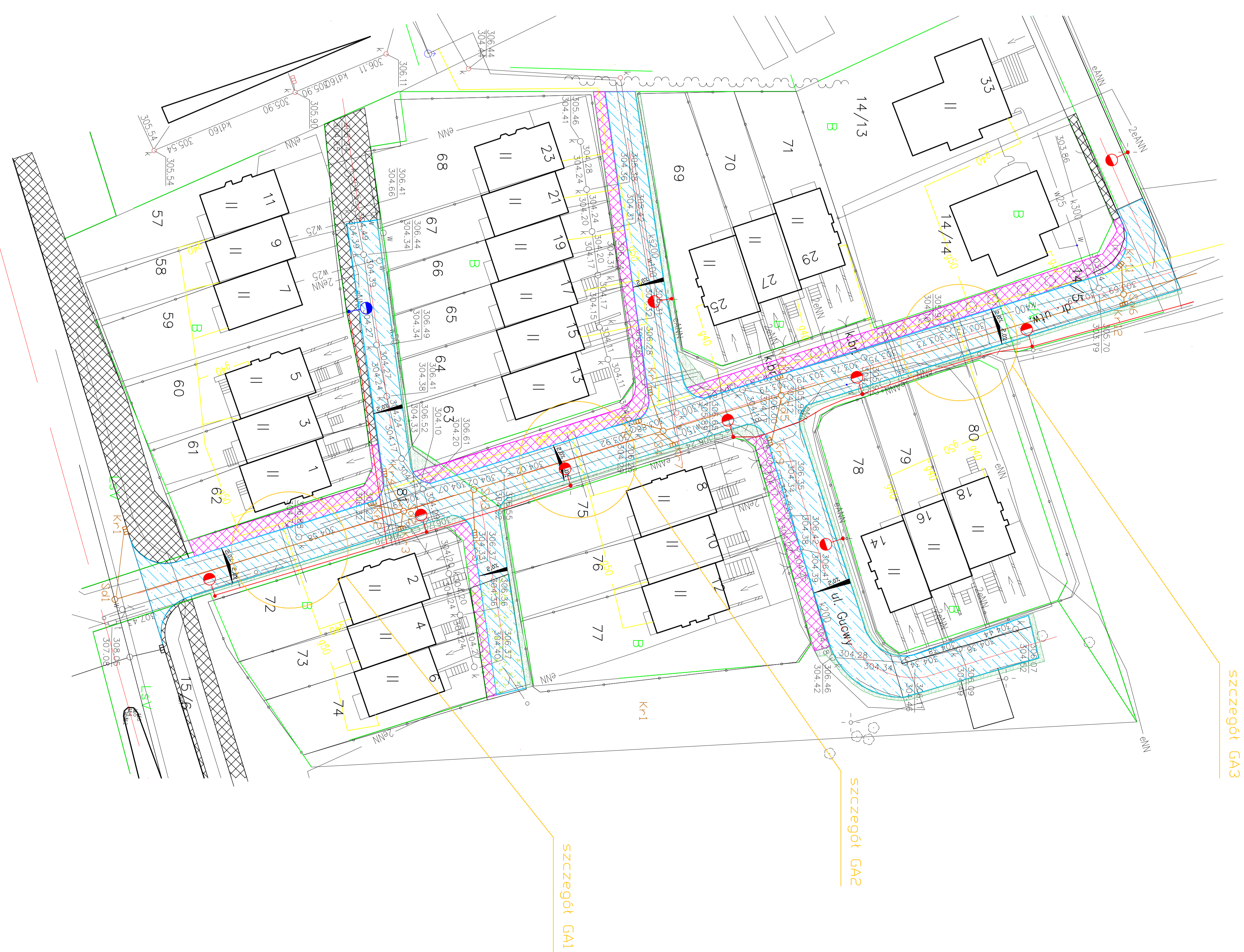
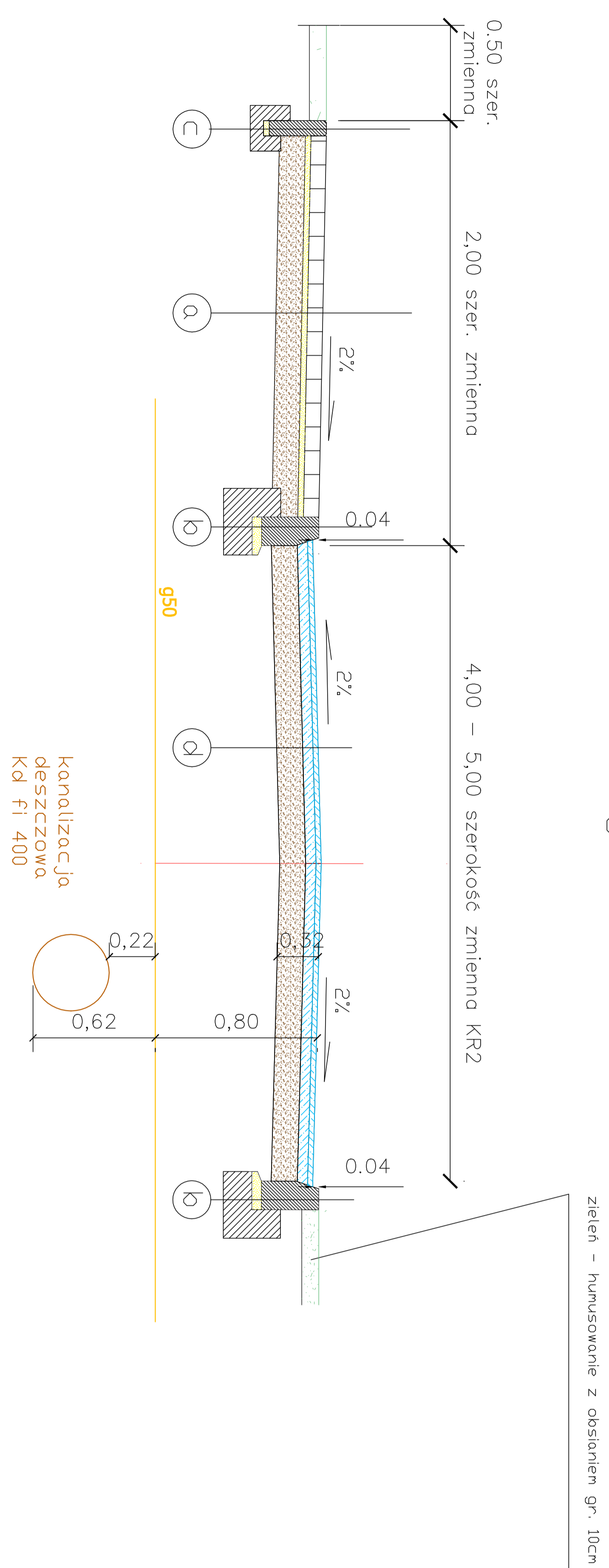
PRZEKRÓJ PODPRZECZNY – SZCZEGÓŁ GA1



PRZEKRÓJ PODRZECZNY - SZCZEGÓŁ GAZ



PRZEKRÓJ PODPRZECZNY - szczegóły G43



OBIEKT	
PRZEBUDOWA UL. GUCINY W NOWYM SĄCZU W KM 0+000 - 0+150	
ADRES INWESTYCJI UL. GUCINY NOWY SĄCZ DZ. EWID. 81/1, 19/8, 14/16 OBR. 086	INWESTOR MIEJSKI ZARZĄD DRÓG UL. WYSPIAŃSKIEGO 22 33-300 NOWY SĄCZ
STADIUM KONCEPCJA	BRANŻA DROGOWA
PRZEDMIOT RYSUNKU PRĘKROJE POPRZECZNE - KOLONIJA GAZOCIĄG g50 Z KANALIZACJĄ DESZCZOWĄ K4400	
DATA 04.2022	NR RYS. 3
SKALA 1 : 100	OPRACOWANIE mgr inż. Piotr Guńola
PROJEKTANT	