

szkic orientacyjny w skali t 25000
 N
 Mapa sytuacyjno wysokościowa do celów projektowych
 Trasa Bystry-Kap-Uparty
 województwo warmińskie mazurskie
 powiat: giżycki
 jednostka: 280604 2 Gmina Giżycko
 obręb ewidencyjny: 0006 GRAJWO

Układ współrzędnych geodezyjnych-2000/ strefa 7
 Układ wysokościowy- Kronsztaht 1960

Nr rob.287/4145
 Nr ident. zgłosz. WG.6640.12012015
 Artykuł ustawy z dnia 7.2.2015 r. 7.213.27.15.3, 7.213.27.20.1

Mapa aktualna na dzień 10.11.2015

Praca wykonana na podstawie mapy sytuacyjno wysokościowej nie wyłącza się liabilitya
 pracodawcy podmiotem nie zależnym od powołanej inwentaryzacji geodezyjnej
 Wzrostliki obręby budowlane budowlane wyznaczone i inwentaryzacji geodezyjnej
 powiększonej przez jednostki wykonawstwa geodezyjnego

Andrzej Igras
 GEODETA UPRAWNIONY
 Upr. Nr 8098 wydana przez Ministra
 Gospodarki Przemysłowej i Budown.
 Wilkasy, ul. Przemysłowa 13/3
 11-500 GIŻYCKO

Z up. STANISŁAWY
 Inżynier
 Stanisław P. awski

Praca wykonana na podstawie mapy sytuacyjno wysokościowej nie wyłącza się liabilitya
 pracodawcy podmiotem nie zależnym od powołanej inwentaryzacji geodezyjnej
 Wzrostliki obręby budowlane budowlane wyznaczone i inwentaryzacji geodezyjnej
 powiększonej przez jednostki wykonawstwa geodezyjnego

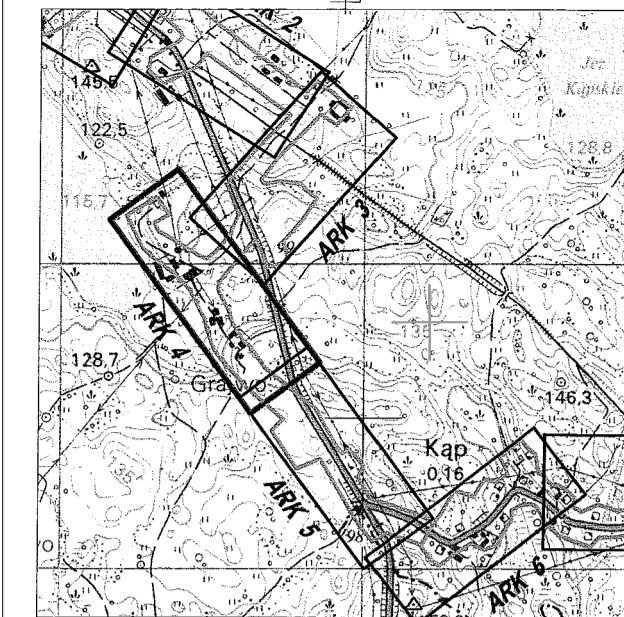
Nr rob.287/4145
 Nr ident. zgłosz. WG.6640.12012015
 Artykuł ustawy z dnia 7.2.2015 r. 7.213.27.15.3, 7.213.27.20.1

Mapa aktualna na dzień 10.11.2015

Praca wykonana na podstawie mapy sytuacyjno wysokościowej nie wyłącza się liabilitya
 pracodawcy podmiotem nie zależnym od powołanej inwentaryzacji geodezyjnej
 Wzrostliki obręby budowlane budowlane wyznaczone i inwentaryzacji geodezyjnej
 powiększonej przez jednostki wykonawstwa geodezyjnego

Andrzej Igras
 GEODETA UPRAWNIONY
 Upr. Nr 8098 wydana przez Ministra
 Gospodarki Przemysłowej i Budown.
 Wilkasy, ul. Przemysłowa 13/3
 11-500 GIŻYCKO

Z up. STANISŁAWY
 Inżynier
 Stanisław P. awski



szkic orientacyjny w skali t 25000
 N
 Mapa sytuacyjno wysokościowa do celów projektowych
 Trasa Bystry-Kap-Uparty
 województwo warmińskie mazurskie
 powiat: giżycki
 jednostka: 280604 2 Gmina Giżycko
 obręb ewidencyjny: 0006 GRAJWO

Układ współrzędnych geodezyjnych-2000/ strefa 7
 Układ wysokościowy- Kronsztaht 1960

Nr rob.287/4145
 Nr ident. zgłosz. WG.6640.12012015
 Artykuł ustawy z dnia 7.2.2015 r. 7.213.27.15.3, 7.213.27.20.1

Mapa aktualna na dzień 10.11.2015

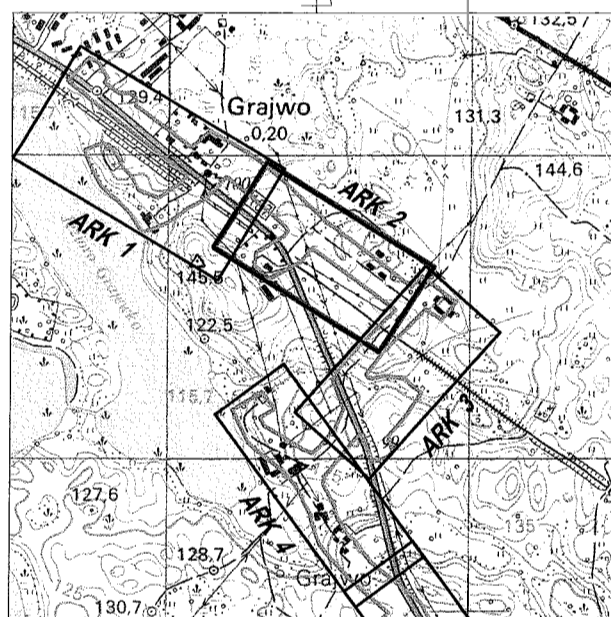
Praca wykonana na podstawie mapy sytuacyjno wysokościowej nie wyłącza się liabilitya
 pracodawcy podmiotem nie zależnym od powołanej inwentaryzacji geodezyjnej
 Wzrostliki obręby budowlane budowlane wyznaczone i inwentaryzacji geodezyjnej
 powiększonej przez jednostki wykonawstwa geodezyjnego

Andrzej Igras
 GEODETA UPRAWNIONY
 Upr. Nr 8098 wydana przez Ministra
 Gospodarki Przemysłowej i Budown.
 Wilkasy, ul. Przemysłowa 13/3
 11-500 GIŻYCKO

Z up. STANISŁAWY
 Inżynier
 Stanisław P. awski

Etap I

Etap II



szkic orientacyjny w skali t 25000
 N
 Mapa sytuacyjno wysokościowa do celów projektowych
 Trasa Bystry-Kap-Uparty
 województwo warmińskie mazurskie
 powiat: giżycki
 jednostka: 280604 2 Gmina Giżycko
 obręb ewidencyjny: 0006 GRAJWO

Układ współrzędnych geodezyjnych-2000/ strefa 7
 Układ wysokościowy- Kronsztaht 1960

Nr rob.287/4145
 Nr ident. zgłosz. WG.6640.12012015
 Artykuł ustawy z dnia 7.2.2015 r. 7.213.27.14.2, 7.213.27.14.4, 7.213.27.15.3

Mapa aktualna na dzień 10.11.2015

Praca wykonana na podstawie mapy sytuacyjno wysokościowej nie wyłącza się liabilitya
 pracodawcy podmiotem nie zależnym od powołanej inwentaryzacji geodezyjnej
 Wzrostliki obręby budowlane budowlane wyznaczone i inwentaryzacji geodezyjnej
 powiększonej przez jednostki wykonawstwa geodezyjnego

Andrzej Igras
 GEODETA UPRAWNIONY
 Upr. Nr 8098 wydana przez Ministra
 Gospodarki Przemysłowej i Budown.
 Wilkasy, ul. Przemysłowa 13/3
 11-500 GIŻYCKO

Z up. STANISŁAWY
 Inżynier
 Stanisław P. awski

Praca wykonana na podstawie mapy sytuacyjno wysokościowej nie wyłącza się liabilitya
 pracodawcy podmiotem nie zależnym od powołanej inwentaryzacji geodezyjnej
 Wzrostliki obręby budowlane budowlane wyznaczone i inwentaryzacji geodezyjnej
 powiększonej przez jednostki wykonawstwa geodezyjnego

Nr rob.287/4145
 Nr ident. zgłosz. WG.6640.12012015
 Artykuł ustawy z dnia 7.2.2015 r. 7.213.27.14.2, 7.213.27.14.4, 7.213.27.15.3

Mapa aktualna na dzień 10.11.2015

Praca wykonana na podstawie mapy sytuacyjno wysokościowej nie wyłącza się liabilitya
 pracodawcy podmiotem nie zależnym od powołanej inwentaryzacji geodezyjnej
 Wzrostliki obręby budowlane budowlane wyznaczone i inwentaryzacji geodezyjnej
 powiększonej przez jednostki wykonawstwa geodezyjnego

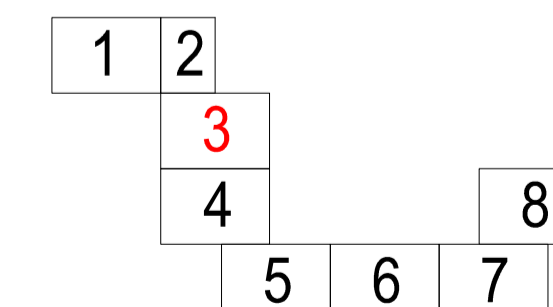
Andrzej Igras
 GEODETA UPRAWNIONY
 Upr. Nr 8098 wydana przez Ministra
 Gospodarki Przemysłowej i Budown.
 Wilkasy, ul. Przemysłowa 13/3
 11-500 GIŻYCKO

Z up. STANISŁAWY
 Inżynier
 Stanisław P. awski

Legenda:

- projektowana sieć kanalizacji sanitarnej grawitacyjnej
- projektowana sieć kanalizacji sanitarnej tłocznej
- projektowana sieć wodociągowa
- projektowana przepompownia ścieków
- projektowana studnia rezerwowa
- projektowany hydrant
- projektowana zasusza

UKŁAD MAP:



Powielaniem zgodność mapy z oryginałem

| | | | |
|-----------------------|--|--|---------------|
| ABRYS Technika | | 60 - 401 Poznań, ul. Wiśłana 46 | |
| INWESTOR | Wodociąg i Kanalizacja Aglomeracja Giżycko Sp. z o.o. | gmina Giżycko woj. warmińsko-mazurskie | |
| PRZEDSIĘWZIĘCIE | PROJEKT SIECI KANALIZACJI SANITARNEJ GRAWITACYJNO-TŁOCZNEJ W M. GRAJWO | Etap I | |
| NAZWA ZAŁĄCZNIKA | PROJEKT ZAGOSPODAROWANIA TERENU | Stanow. PB | |
| PROJEKTANT | mgr inż. Cezary Białecki | numer uprawnień | Skala: 1:1000 |
| SPRAWOZDAJĄCY | mgr inż. Piotr Rudała | numer uprawnień | Data: X.2015 |
| ASYSTENT PROJEKTANTA | mgr inż. Zuzanna Świątek | numer uprawnień | Nr rysunku: 3 |
| ASYSTENT PROJEKTANTA | mgr inż. Radek Podgórski | numer uprawnień | |

