

KONCEPCJA ARCHITEKTONICZNA ADAPTACJI POMIESZCZEŃ BIUROWYCH NA CELE PROWADZENIA DZIAŁALNOŚCI LECZNICZEJ

Ośrodek Środowiskowej Opieki Psychologicznej i Psychoterapeutycznej dla Dzieci i Młodzieży,
Poradnię Zdrowia Psychicznego dla Dzieci i Młodzieży,
Oddział Dzienny Psychiatryczny i Rehabilitacyjny dla Dzieci i Młodzieży.

Opracowali:

mgr. inż. arch. Marta Geras

mgr. inż. arch. Tomasz Geras

7.X.2024

1. PRZEDMIOT I PODSTAWA OPRACOWANIA

Przedmiotem opracowania jest koncepcja funkcjonalno-przestrzenna pomieszczeń na potrzeby prowadzenia działalności leczniczej oraz przybliżona wycena koniecznych prac.

Podstawa opracowania:

- Wizja lokalna w dniu 24.09.2024
- Ustne informacje Zamawiającego z dnia 24.09.2024
- Pisemne wytyczne Zamawiającego z dnia 25.09.2024
- Uwagi przekazane drogą elektroniczną w dniu 3.10.2024
- Schematyczny plan piętra.

Uwaga: przedstawione w opracowaniu rozwiązania mogą ulec zmianom na skutek dostarczenia Projektantowi bardziej szczegółowej inwentaryzacji obiektu a także informacji o wyposażeniu instalacyjnym.

2. STAN ISTNIEJĄCY.

Pomieszczenia znajdują się w budynku biurowym o układzie konstrukcyjnym słupowym, dwutraktowym. Wysokość do sufitu podwieszanego 2,5m; wysokość do spodniej warstwy konstrukcji ok. 3,40m. Ściany zewnętrzne prawdopodobnie osłonowe, wypełnione wełną mineralną.

Pomieszczenia są w przeważającej części puste. Lokalnie występują rozdzielnia ściankami gipsokartonowymi. Nad całością pomieszczeń kasetonowy sufit podwieszany. Lokalnie sufit nosi ślady zacieków. W przestrzeni sufitu podwieszanego instalacja wentylacji mechanicznej o niedostatecznej wydajności. Podłoga wykończona wykładzinami, lokalnie noszącymi ślady po zdemontowanych ściankach działowych.

Pod oknami grzejniki zasłonięte pełnymi maskownicami. Ściany zewnętrzne kurtynowe, niedocieplane. Według oświadczenia strony Zamawiającego instalacje elektryczne w ściankach działowych częściowo niedziałające.

3. OCENA MOŻLIWOŚCI WYKORZYSTANIA ISTNIEJĄCYCH ROZWIĄZAŃ.

a. Istniejące ścianki działowe:

Biorąc pod uwagę konieczność wymiany instalacji elektrycznej w ściankach oraz ich noszący ślady eksploatacji stan, zasadny wydaje się całkowity demontaż elementów. Ponadto, istniejące przedzielenia w rejonie klatki „B” przebiegają w sposób przypadkowy,

wydzielając pomieszczenia o substandardowym układzie i zlokalizowanych pośrodku słupach.

Biorąc pod uwagę znaczną skalę zamierzenia inwestycyjnego, w ocenie Projektanta wykorzystanie istniejących ścianek nie ma dostatecznego uzasadnienia funkcjonalnego i ekonomicznego.

b. Istniejące przegrody zewnętrzne:

według oświadczenia strony Zamawiającego, struktura przegród generuje wysokie koszty ogrzewania pomieszczeń. Biorąc pod uwagę znaczne przepięcie przegrody oknami, wykonanie dodatkowego ocieplenia w formie przedścianek z wełną mineralną byłoby kłopotliwe wykonawczo i nie pozwoliłoby wyeliminować wszystkich mostków termicznych. W ocenie autora niniejszej koncepcji opisana interwencja nie ma wystarczającego sensu ekonomicznego. Szczegółowa analiza powinna zostać opracowana siłami uprawnionego Projektanta Instalacji Sanitarnych, na podstawie szczegółowej inwentaryzacji lub dokumentacji pokwykonawczej budynku.

c. Rozstaw okien:

narzuca szerokości przeznaczonych do wydzielenia pomieszczeń. Wyodrębnienie standardowego gabinetu o szerokości dwóch okien zapewnia metraż ok. 15m². Wyodrębnienie pomieszczenia o szerokości trzech okien zapewnia metraż ok. 25m².

d. Istniejący system wentylacji mechanicznej:

brak szczegółowych danych o instalacjach. Według oświadczenia strony Zamawiającego w obecnym układzie system jest niewydajny. Prawdopodobnie układ wentylacji nieadekwatny do przyszłej aranżacji pomieszczeń. Zaleca się założenie całkowitej wymiany urządzeń i montaż nowych central wentylacyjnych.

e. Istniejące zabezpieczenia przeciwpożarowe:

brak danych o istniejących rozwiązaniach.

f. Istniejący sufit podwieszany:

biorąc pod uwagę zły miejscami stan sufitów (zacieki) oraz zasadność demontażu płyt ze względu na modernizację systemu wentylacji, zasadny wydaje się demontaż znacznej większości lub całości płyt.

Ze względu na przestrzeń konieczną do wykonania wentylacji, zaleca się zachowanie obecnej rzędnej sufitu (pomieszczenia o wys. 2,5m). Wykluczone jest obniżenie sufitu ze względu na przepisy dotyczące bezpieczeństwa i higieny pracy.

g. Istniejące wykładziny:

biorąc pod uwagę ślady zużycia, zasadność demontażu istniejących ścianek GK oraz zły stan wykładzin w lewej części budynku (ślady po demontażu przepierzeń) zasadna wydaje się całkowita wymiana lub zastąpienie materiałem bardziej odpowiednim dla obiektów medycznych (np. wylewka żywiczna).

h. Istniejące sanitarium:

z punktu widzenia „Rozporządzenia w sprawie Warunków Technicznych, jakim powinny odpowiadać budynki i ich usytuowanie” istniejące węzły sanitarne spełniają podstawowe wymagania odnośnie przewidywanej liczby użytkowników.

W stanie obecnym brak toalet dostosowanych do korzystania przez osoby niepełnosprawne.

Wariantowo możliwe wydaje się:

a) dostosowanie dwóch z czterech dostępnych węzłów do potrzeb osób niepełnosprawnych.

b) realizacja nowych węzłów sanitarnego w rejonie istniejących klatek schodowych.

Według posiadanej, schematycznej inwentaryzacji budynku oraz wizji lokalnej z dn. 24.09.2024 przedsięwzięcie wydaje się możliwe pod warunkiem remontu pomieszczeń zlokalizowanych bezpośrednio piętro niżej.

Rozwiązanie rekomendowane ze względów funkcjonalnych: b.

Zaleca się, aby windy posiadały wymiar kabiny min. 1,10m x 1,40m. Zgodnie z przekazaną przez Zamawiającego, uproszczoną dokumentacją wymóg ten wydaje się spełniony.

Należy wskazać, iż szczegóły przebiegu instalacji sanitarnych w budynku nie jest znany na moment opracowania koncepcji. Występowania kluczowych dla rozwiązania pomieszczeń „mokrych” pionów kanalizacyjnych spodziewać można się w rejonie istniejących sanitariatów oraz w rejonie aneksów kuchennych (dostępnych od klatek schodowych). Tym samym pomieszczenia, takie jak:

- gabinet zabiegowy
- gabinet lekarski
- pomieszczenie gospodarcze (konieczność doprowadzenia wody)
- nowe sanitariaty
- pomieszczenia socjalne

bezwzględnie lokalizować należy właśnie w rejonie klatek schodowych.

4. UWAGI DOTYCZĄCE OCHRONY POŻAROWEJ.

W świetle informacji posiadanych na dzień opracowania niniejszej koncepcji, projektowane pomieszczenia znajdują się w ramach strefy zagrożenia ludzi ZL-III. Dalsza analiza zagadnienia (w tym: konieczna konsultacja z rzeczoznawcą do spraw zabezpieczeń przeciwpożarowych) może wykazać, iż inwestycja znajdzie się w ramach nowowydzielonej strefy zagrożenia ZL-II (dzieci jako zasadniczy użytkownik obiektu).

Konsekwencją byłyby m.in. długość drogi pożarowej zmniejszona do 10 metrów. W przypadku możliwości korzystania z dwóch dojsć (tj. obu klatek schodowych przez użytkowników środkowej części budynku), długość ta może ulec zwiększeniu do 40m. Biorąc pod uwagę wymiary bocznych skrzydeł budynku w częściach tych dla spełnienia wymagań przeciwpożarowych konieczne może okazać się zastosowanie instalacji tryskaczowej.

Zalecana odporność ogniowa ścianek wewnętrznych: EI30.

Szerokość korytarzy powinna wynosić min. 1,40m (przy czym zasadne jest zwiększenie tej szerokości ze względów estetycznych i eksploatacyjnych, tj. ze względu np. na możliwość ustawienia w korytarzach krzesła).

5. OPIS PROJEKTOWANEGO UKŁADU FUNKCJONALNO-PRZESTRZENNEGO

Przyjęto lokalizację:

- Ośrodka Środowiskowej Opieki Psychologicznej i Psychoterapeutycznej dla dzieci i młodzieży – w lewym skrzydle obiektu
- Poradni Zdrowia Psychicznego dla Dzieci i Młodzieży - w środkowym skrzydle budynku
- Oddziału Dziennego Psychiatrycznego Rehabilitacyjnego dla dzieci i młodzieży – w prawym oraz częściowo środkowym skrzydle budynku.

Zasadniczą koncepcję programowo-przestrzenną ilustruje załączony rzut.

Dla obiektu przyjęto standardowy układ korytarzowy, dwu-i półtraktowy. W rejonie istniejących węzłów higieniczno-sanitarnych zlokalizowano wszelkie pomieszczenia, mogące wymagać dostępu do wody i kanalizacji. Serwerownię zaprojektowano w możliwie bliskim sąsiedztwie istniejącego szachtu teletechnicznego (klatka schodowa).

W związku z korzystnymi uwarunkowaniami metrażowymi, zaproponowano rozszerzenie przekazanego przez Zamawiającego programu obiektu o:

- a) pomieszczenie porządkowe w lewym skrzydle obiektu

- b) salę pobytu dziennego/świetlicę
- c) jadalnię
- d) pomieszczenia biurowo-administracyjne
- e) dodatkowe sale i gabinety terapeutyczne.

W momencie doprecyzowania potrzeb na dalszych etapach projektu możliwe jest zagospodarowanie wspomnianych pomieszczeń na inne cele.

W stosunku do pierwotnych wytycznych Zamawiającego przewidziano także miejsce na osobny węzeł recepcyjno-poczekalniowy Oddziału. Rozwiązanie takie bliższe jest wymaganiom, zawartym w *Rozporządzeniu w sprawie szczegółowych wymagań, jakim powinny odpowiadać pomieszczenia i urządzenia podmiotu wykonującego działalność leczniczą*. Propozycja posiada także dodatkowy walor funkcjonalny, polegający na wariantowej możliwości samodzielnego funkcjonowania Oddziału oraz reszty obiektu.

6. KOSZTY PLANOWANYCH PRAC.

Zgodnie z załączonym kosztorysem, wartość przedsięwzięcia wynieść może:

- 3 658 510,98 zł netto, tj.
- 4 499 968,51 zł brutto (VAT 23%);

dla cen z III kwartału 2024 roku.

Wobec założonej powierzchni kwoty te oznaczają stawkę ok. 3892 zł/m² netto, tj. 4787 zł/m² brutto i wydają się realistyczne wobec ogólnego wzrostu cen robót i materiałów w ostatnich latach.

Warto zaznaczyć, iż według tegorocznego raportu Cushman & Wakefield (międzynarodowej agencji nieruchomości komercyjnych) średni koszt tzw. fit-outu powierzchni biurowej w Warszawie wynosi ok. 4781 zł/m², co daje stawki porównywalne do kosztów przedmiotowej inwestycji.

Przedstawione kwoty mają charakter wyłącznie poglądowy. Opracowanie uprawdopodobnionego kosztorysu wymaga m.in. pozyskania inwentaryzacji budynku, analizy dotyczącej wydajności systemu HVAC oraz sporządzenia uszczegółowionego projektu technicznego.

7. WNIOSKI.

Stanowiące przedmiot opracowania powierzchnie są wystarczające dla realizacji założonego programu funkcjonalnego. Zaspokojenie zgłoszonych przez Zamawiającego potrzeb funkcjonalnych wciąż pozostawia ok. 100 m² możliwego do zagospodarowania metrażu.

Wobec znacznej skali zmierzenia inwestycyjnego wykorzystanie istniejących elementów budowlanych (ścianki, sufity) wydaje się nie znajdować racjonalnego uzasadnienia funkcjonalnego i ekonomicznego.

Trudność stanowić może wygospodarowanie nowych węzłów sanitarnych dla osób niepełnosprawnych. Pomieszczenia zaprojektowano w prawdopodobnym zasięgu możliwego doprowadzenia kanalizacji; prace wymagałyby jednak poważniejszych ingerencji w przegrody budowlane (stropy, ściany) oraz porozumienia z zarządcą budynku i najemcami powierzchni na 1 piętrze. Nieco łatwiejsze byłoby doprowadzenie wody i kanalizacji do pozostałych pomieszczeń „mokrych” (np. zaplecza socjalne), co wciąż może wiązać się jednak np. z koniecznością rozkucia podłóg i ścian w istniejących sanitariatach.

Przestrzeń istniejących sufitów podwieszanych (ok. 90cm) wydaje się w zupełności wystarczająca dla rozprowadzenia po pomieszczeniach instalacji wentylacyjnych, teletechnicznych i tryskaczowych.

Wobec niedostatecznej wydajności istniejącego systemu wentylacji rozważyć należy jego całkowitą wymianę oraz montaż nowych central wentylacyjnych. W projekcie wstępnie przyjęto montaż

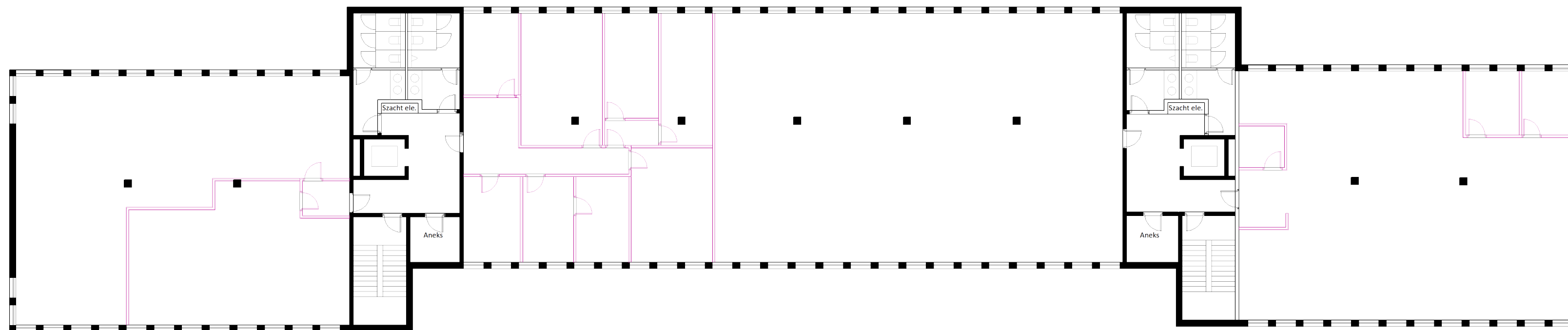
trzech central o łącznej wydajności 4 wymian powietrza na godzinę dla całego obiektu; co powinno w zupełności zaspokoić programowane potrzeby.

Ze względu na charakter ścian zewnętrznych i stopień ich przepierzenia otworami, docieplenie tych przegród stanowić może trudność wykonawczą i prawdopodobnie nie poprawi w sposób znaczący parametrów cieplnych projektowanych przestrzeni. Determinacja Zamawiającego w rozpatrywanej kwestii mogłaby uzasadnić *połączenie* opisanego rozwiązania z wymianą stolarki okiennej na zestawy o lepszych parametrach przenikalności cieplnej. Dyskutowane podczas wizji lokalnej docieplenie stropu jest możliwe technicznie, zasadność wykonania izolacji należałoby jednak ocenić po pozyskaniu szczegółowej inwentaryzacji (przekroju) budynku oraz, preferencyjnie, po wykonaniu analizy cieplnej. Zasadniczo prace mające na celu podniesienie standardu cieplnego pomieszczeń powinny zostać rozważone i podjęte przez Zarządcę budynku.

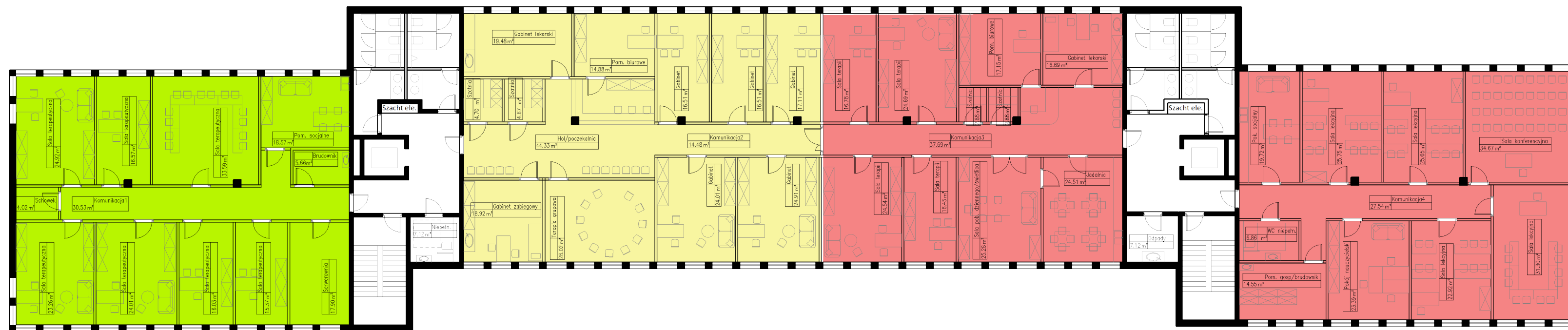
Załączniki:

1. Rysunki stanu istniejącego i projektowanego
2. Szacunkowy kosztorys inwestorski

Mgr. Inż. Arch. Marta Geras
Mgr. Inż. Arch. Tomasz Geras



SCHEMAT STANU ISTNIEJĄCEGO / ELEMENTY DO USUNIĘCIA



SCHEMAT STANU PROJEKTOWANEGO

- Ośrodek Środowiskowej Opieki Psychologicznej i Psychoterapeutycznej
- Poradnia Zdrowia Psychicznego
- Oddział Dzienny Psychiatryczny i Psychoterapeutyczny
- Ściany działowe do likwidacji
- Ściany działowe nowoprojektowane
- Elementy konstrukcyjne/ściany zewnętrzne

Opracowanie:
mgr.inż. Marta Geras
mgr.inż. Tomasz Geras Nr uprawnień : MA/007/23

Investor:
SZPZŁO
ul. Szczęśliwicka 36, 02-353 Warszawa

Adres Inwestycji:
Ul. Stefana Kazimierza Hankiewicza 2,
02-103 Warszawa

Temat projektu:
Adaptacja pomieszczeń budynku biurowego
na Ośrodek Środowiskowej Opieki Psychologicznej
i Psychoterapeutycznej dla dzieci i młodzieży,
Poradnię Zdrowia Psychicznego dla dzieci i
młodzieży,
Oddział Dzienny Psychiatryczny i Rehabilitacyjny
dla dzieci i młodzieży

Etap projektu:
PROJEKT KONCEPCYJNY

Tytuł rysunku:
RZUT II PIĘTRA

Data:	Skala:	Nr rysunku:
7.X.2024	1:200	PK-01



- Ośrodek Środowiskowej Opieki Psychologicznej i Psychoterapeutycznej
- Poradnia Zdrowia Psychicznego
- Oddział Dzienny Psychiatryczny i Psychoterapeutyczny
- Ścianki działowe do likwidacji
- Ścianki działowe nowoprojektowane
- Elementy konstrukcyjne/ściany zewnętrzne

Opracowanie:
mgr.inż. Marta Geras
mgr.inż. Tomasz Geras Nr uprawnień : MA/007/23

Inwestor:
SZPZŁO
ul. Szczęśliwicka 36, 02-353 Warszawa

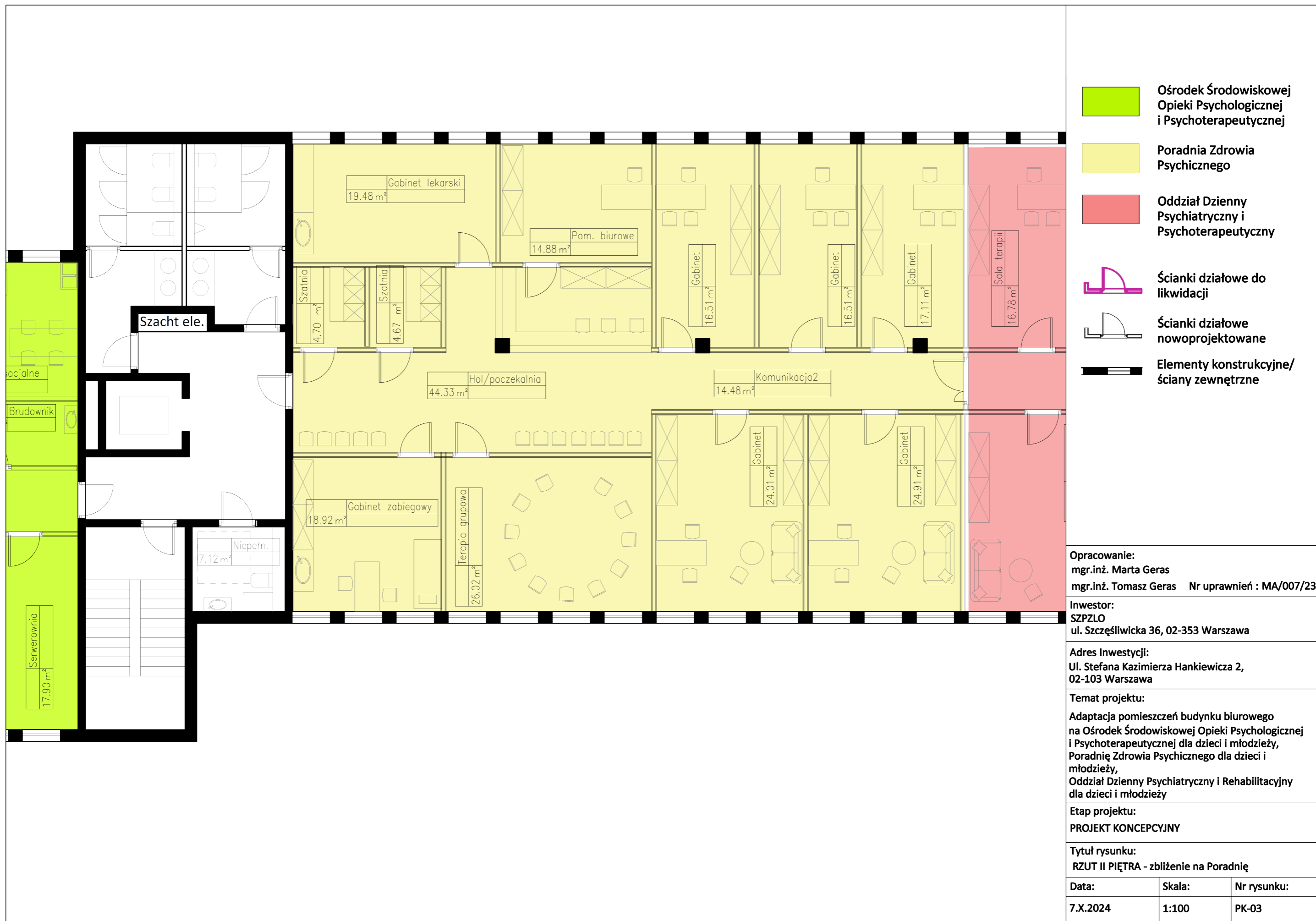
Adres Inwestycji:
Ul. Stefana Kazimierza Hankiewicza 2,
02-103 Warszawa

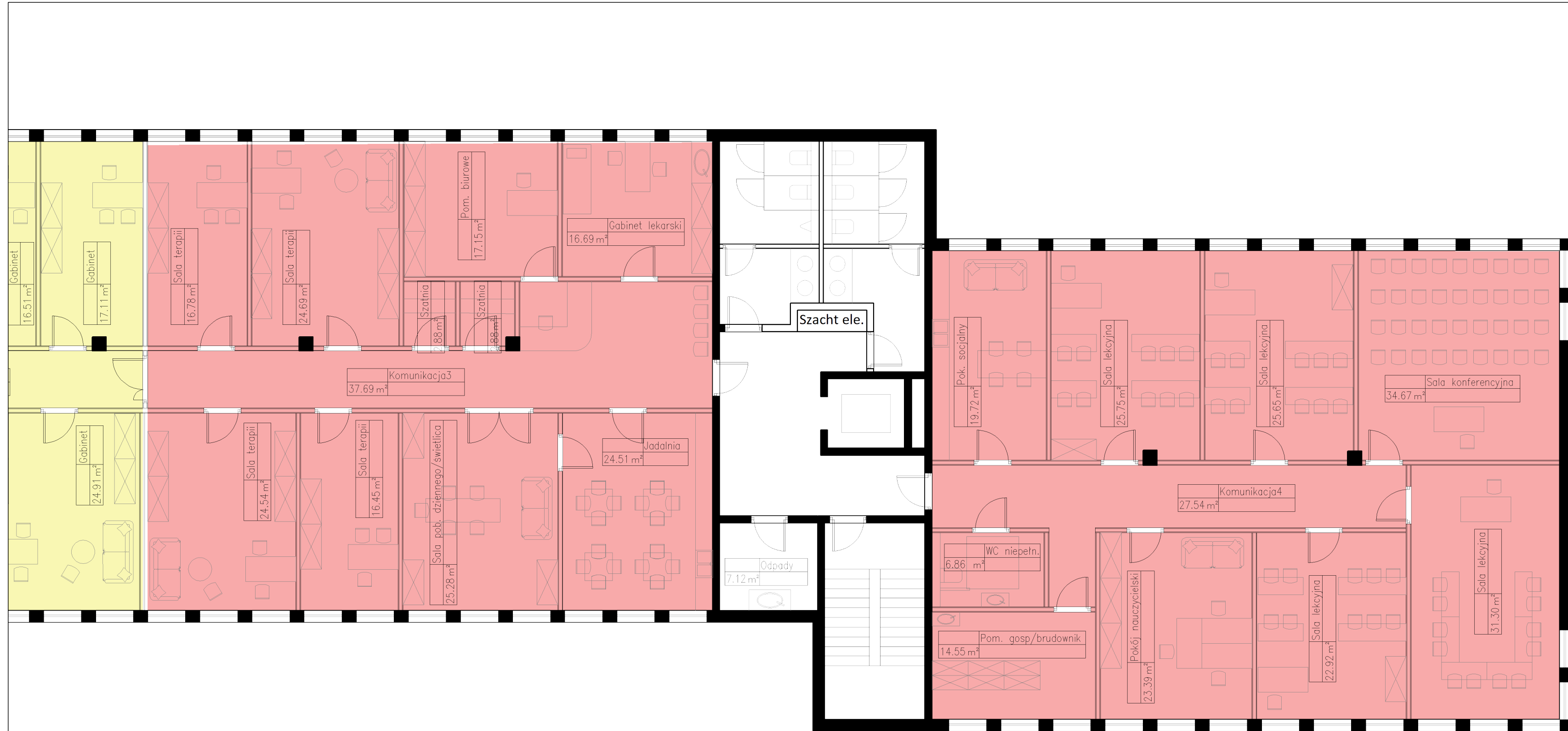
Temat projektu:
Adaptacja pomieszczeń budynku biurowego na Ośrodek Środowiskowej Opieki Psychologicznej i Psychoterapeutycznej dla dzieci i młodzieży, Poradnię Zdrowia Psychicznego dla dzieci i młodzieży, Oddział Dzienny Psychiatryczny i Rehabilitacyjny dla dzieci i młodzieży

Etap projektu:
PROJEKT KONCEPCYJNY

Tytuł rysunku:
RZUT II PIĘTRA - zbliżenie na Ośrodek

Data:	Skala:	Nr rysunku:
7.X.2024	1:100	PK-02





- Ośrodek Środowiskowej Opieki Psychologicznej i Psychotherapeutycznej
- Poradnia Zdrowia Psychicznego
- Oddział Dzienny Psychiatryczny i Psychotherapeutyczny
- Ściany działowe do likwidacji
- Ściany działowe nowoprojektowane
- Elementy konstrukcyjne/ściany zewnętrzne

Opracowanie:
mgr.inż. Marta Geras
mgr.inż. Tomasz Geras Nr uprawnień : MA/007/23

Inwestor:
SZPZLO
ul. Szczęśliwicka 36, 02-353 Warszawa

Adres Inwestycji:
Ul. Stefana Kazimierza Hankiewicza 2,
02-103 Warszawa

Temat projektu:
Adaptacja pomieszczeń budynku biurowego na Ośrodek Środowiskowej Opieki Psychologicznej i Psychotherapeutycznej dla dzieci i młodzieży, Poradnię Zdrowia Psychicznego dla dzieci i młodzieży, Oddział Dzienny Psychiatryczny i Rehabilitacyjny dla dzieci i młodzieży

Etap projektu:
PROJEKT KONCEPCYJNY

Tytuł rysunku:
RZUT II PIĘTRA - zblizenie na Oddział

Data:	Skala:	Nr rysunku:
7.X.2024	1:100	PK-04

KOSZTORS INWESTORSKI

NAZWA INWESTYCJI: Adaptacja powierzchni open space na pomieszczenia do prowadzenia psychoterapii
ADRES INWESTYCJI: Warszawa
BRANŻE: budowlana; sanitarna; elektryczna
SPORZĄDZIŁ KALKULACJE
tech. bud. Zenon Brzeski - kosztorysant - uprawnienia T/10050684/10
DATA OPRACOWANIA: 26-09-2024

Stawka roboczogodziny 45,12 zł

POZIOM CEN: III kw 2024
Intercenbud

NARZUTY

Koszty pośrednie [Kp] 68,7% (R+S)
Zysk [Z] 11,4% (R+S+Kp(R+S))
VAT [V] 23%(R+M+S+U+Kp(R+S))+Z(R+S))

WARTOŚĆ KOSZTORYSOWA ROBÓT BEZ PODATKU VAT: 3 658 510,98 zł

PODATEK VAT: (23%) 841 457,53 zł

OGÓŁEM WARTOŚĆ KOSZTORYSOWA ROBÓT: 4 499 968,51 zł

SŁOWNIE: cztery miliony czterysta dziewięćdziesiąt dziewięć tysięcy dziewięćset sześćdziesiąt osiem i 51/100 zł

WYKONAWCA:

INWESTOR:

Data opracowania

Data zatwierdzenia

26-09-2024

Strona Tytułowa	1
Spis treści	2
Przedmiar	4
1 Prace projektowe	4
2 Roboty przygotowawcze	4
3 Ścianki z g-k	4
4 Ścianki przeszklone	5
5 Wykładziny podłogowe	5
6 Sufit podwieszony	5
7 Malowanie	5
8 Stolarka drzwiowa	6
9 Instalacje elektryczne	6
9.1 Trasy kablowe	6
9.2 Tablice rozdzielcze	6
9.3 Instalacja oświetlenia, gniazd wtykowych i zasileń	6
9.4 Połączenia wyrównawcze	7
9.5 Pomiary pomontażowe	8
9.6 Instalacja LAN	9
10 Łazienki nps	9
10.1 Łazienka 1	9
10.2 Łazienka 2	12
11 Toalety	15
11.1 Toaleta 1	15
11.2 Toaleta 2	19
12 Łazienki na piętrze	24
12.1 Łazienka 1	24
12.2 Łazienka 2	28
13 Instalacje grzewcze	32
14 Wymiana instalacji HVAC	33
15 Instalacja tryskaczowa	33
16 Instalacja klimatyzacyjna	33
17 Wyposażenie	33
Kosztorys inwestorski	34
1 Prace projektowe	34
2 Roboty przygotowawcze	34
3 Ścianki z g-k	34
4 Ścianki przeszklone	34
5 Wykładziny podłogowe	34
6 Sufit podwieszony	35
7 Malowanie	35
8 Stolarka drzwiowa	35
9 Instalacje elektryczne	35
9.1 Trasy kablowe	35
9.2 Tablice rozdzielcze	35
9.3 Instalacja oświetlenia, gniazd wtykowych i zasileń	35
9.4 Połączenia wyrównawcze	36
9.5 Pomiary pomontażowe	37
9.6 Instalacja LAN	37

Spis treści

10 Łazienki nps	38
10.1 Łazienka 1	38
10.2 Łazienka 2	40
11 Toalety	42
11.1 Toaleta 1	42
11.2 Toaleta 2	44
12 Łazienki na piętrze	47
12.1 Łazienka 1	47
12.2 Łazienka 2	50
13 Instalacje grzewcze	52
14 Wymiana instalacji HVAC	53
15 Instalacja tryskaczowa	53
16 Instalacja klimatyzacyjna	53
17 Wyposażenie	53
Tabela elementów scalonych	54
Zestawienie robocizny	57
Zestawienie sprzętu	57
Zestawienie materiałów	57

Przedmiar

Lp.	Podstawa	Opis i wyliczenia	j.m.	Poszcz.	Razem
PRZEDMIAR:					
1		Prace projektowe			
1		Prace projektowe	kpl		
d.1	kalk. własna				
		1	kpl	1,000	
				RAZEM	1,000
2		Roboty przygotowawcze			
2		Zerwanie posadzki z tworzyw sztucznych	m2		
d.2	KNR 4-01 0818-05				
		940,00	m2	940,000	
				RAZEM	940,000
3		Rozbiórka sufitów podwieszanych	m2		
d.2	KNR 9-29 0108-04				
		940,00	m2	940,000	
				RAZEM	940,000
4		Rozbiórka ścianek działowych z płyt gipsowo-kartonowych na szkielecie pojedynczym przy powierzchni rozbiórki ponad 5 m2 - okładzina podwójna	m2		
d.2	KNR 9-29 0103-05				
		116,00 * 2,50	m2	290,000	
				RAZEM	290,000
5		Usunięcie z budynku gruzu i ziemi	m3		
d.2	KNR 4-01 0106-04				
		poz.2 * 0,005	m3	4,700	
		A (Suma częściowa)	m3	<u>4,700</u>	
		poz.3 * 0,02 + poz.4 * 0,05	m3	33,300	
		B (Suma częściowa)	m3	<u>33,300</u>	
				RAZEM	38,000
6		Wywiezienie gruzu spryzmowanego samochodami samowładowczymi na odległość 20 km	m3		
d.2	KNR 4-01 0108-11 0108-12				
		poz.5	m3	38,000	
				RAZEM	38,000
7		Utylizacja wykładziny	t		
d.2	kalk. własna				
		poz.5 A * 2,0	t	9,400	
				RAZEM	9,400
8		Utylizacja gruzu	t		
d.2	kalk. własna				
		poz.5 B * 1,0	t	33,300	
				RAZEM	33,300
3		Ścianki z g-k			
9		Ścianki działowe z płyt gipsowo-kartonowych na pojedynczej metalowej konstrukcji nośnej grubości 100 mm, z pokryciem obustronnym dwuwarstwowym	m2		
d.3	KNR AT-43 0106-06				
		288,00 * 2,50		720,000	
		-poz.10 * 0,90 * 2,00		-54,000	
		A (Obliczenie pomocnicze)		<u>666,000</u>	
		poz.9 A * 80%	m2	532,800	
				RAZEM	532,800
10		Przygotowanie otworów w ściankach działowych z profili UA 100 pod montaż drzwi i naświetli	szt.		
d.3	KNR AT-43 0119-03				
		38		38,000	
		A (Obliczenie pomocnicze)		<u>38,000</u>	
		int(poz.10 A * 80%)	szt.	30,000	
				RAZEM	30,000

Przedmiar

Lp.	Podstawa	Opis i wyliczenia	j.m.	Poszcz.	Razem
4		Ścianki przeszklone			
11 d.4	KNR 0-19 1024-11	Montaż ścianek aluminiowych oszklonych z drzwiami samonośne	m2		
		poz.9 A * 20%	m2	133,200	
				RAZEM	133,200
5		Wykładziny podłogowe			
12 d.5	ZKNR C-2 0603-01	Gruntowanie przygotowanego podłoża - impregnowanie, wzmacnianie	m2		
		940,00	m2	940,000	
				RAZEM	940,000
13 d.5	ZKNR C-2 0605-01	Wykonywanie posadzek samopoziomujących i rozlewnych na przygotowanym podłożu o gr. do 2 mm	m2		
		940,00	m2	940,000	
				RAZEM	940,000
14 d.5	ZKNR C-2 0611-05	Posadzka epoksydowa rozlewno-szpachlowa wykonywana na przygotowanym podłożu - podstawowa gr. 3,0 mm	m2		
		940,00	m2	940,000	
	cokół	poz.17 * 0,05	m2	52,640	
				RAZEM	992,640
15 d.5	ZKNR C-2 0611-06	Posadzka epoksydowa rozlewno-szpachlowa wykonywana na przygotowanym podłożu - wykonanie posypki	m2		
		940	m2	940,000	
				RAZEM	940,000
16 d.5	ZKNR C-2 0611-07	Posadzka epoksydowa rozlewno-szpachlowa wykonywana na przygotowanym podłożu - wykonanie warstwy zamykającej	m2		
		940	m2	940,000	
				RAZEM	940,000
17 d.5	KNR K-04 0104-04	Montaż listwy cokołowej	m		
		poz.12 * 1,12	m	1 052,800	
				RAZEM	1 052,800
6		Sufit podwieszony			
18 d.6	KNNR 7 0702-02	Sufity podwieszane z płytami z włókien mineralnych z rastrami o wymiarach 600x600 mm	m2		
		poz.16	m2	940,000	
				RAZEM	940,000
7		Malowanie			
19 d.7	KNR AT-48 0102-05	Zabezpieczenie okien folią	m2		
		1,00 * 1,50 * (52 + 50)	m2	153,000	
				RAZEM	153,000
20 d.7	NNRNKB 202 2013-04	(z.X) Gładzie gipsowe gr. 3 mm jednowarstwowe na ścianach na podłożu z płyt gipsowych w pomieszczeniach o pow. podłogi ponad 5 m2	m2		
		poz.9 * 2	m2	1 065,600	
				RAZEM	1 065,600
21 d.7	KNR 4-01 1204-08	Przygotowanie powierzchni pod malowanie farbami emulsyjnymi starych tynków z poszpachlowaniem nierówności	m2		
	ściany konstrukcyjne	370,00	m2	370,000	
				RAZEM	370,000
22 d.7	KNR 2-02 1505-03	Dwukrotne malowanie farbami emulsyjnymi powierzchni wewnętrznych - podłoża gipsowych z gruntowaniem	m2		

Przedmiar

Lp.	Podstawa	Opis i wyliczenia	j.m.	Poszcz.	Razem
		poz.20 + poz.21	m2	1 435,600	
				RAZEM	1 435,600
8		Stolarka drzwiowa			
23 d.8	KNNR 2 1104-02	Montaż ościeżnic drewnianych	m2		
		poz.10 * 0,90 * 2,00	m2	54,000	
				RAZEM	54,000
24 d.8	KNNR 2 1103-01	Montaż skrzydeł drzwiowych wewnętrznych pełnych fabrycznie wykończonych	m2		
		poz.23	m2	54,000	
				RAZEM	54,000
25 d.8	kalk. własna	Dostawa i montaż samozamykaczy	m2		
		poz.10 * 50%	m2	15,000	
				RAZEM	15,000
9		Instalacje elektryczne			
9.1	45310000-3	Trasy kablowe			
26 d.9.1	KNNR 5 1101-02	Konstrukcje wsporcze przykręcane, masa do 1kg, 2 mocowania-wspornik korytka K100	szt.		
		int(poz.27 / 0,75)	szt.	419,000	
				RAZEM	419,000
27 d.9.1	KNNR 5 1105-07	Montaż korytek, przykręcenie do gotowych otworów, szerokość 100 mm H60	m		
		80,00 * 2 + 11,00 * 14	m	314,000	
				RAZEM	314,000
9.2	45310000-3	Tablice rozdzielcze			
28 d.9.2	KNNR 5 0301-01	Przygotowanie podłoża pod osprzęt instalacyjny mocowany przez przykręcenie do kołków plastikowych	szt.		
		4	szt.	4,000	
				RAZEM	4,000
29 d.9.2	KNR-W 5- 08 0405-01	Tablice rozdzielcze RG kompletna	szt		
		1	szt	1,000	
				RAZEM	1,000
9.3	45310000-3	Instalacja oświetlenia, gniazd wtykowych i zasileń			
30 d.9.3	KNNR 5 0301-13	Przygotowanie podłoża pod osprzęt instalacyjny mocowany przez przykręcenie - wykonanie otworów w płycie g-k	szt.		
		poz.35 + poz.36 + poz.37 + poz.38 + poz.39	szt.	228,000	
				RAZEM	228,000
31 d.9.3	KNNR 5 0304-03	Odgałęźniki bryzgoszczelne z tworzywa sztucznego o 3 wylotach przykręcane - wpusty 1f	szt.		
		5	szt.	5,000	
				RAZEM	5,000
32 d.9.3	KNNR 5 0205-01	Przewody kabelkowe układane p.t. w gotowych bruzdach, na podłożu innym niż betonowe, przekrój do 7,5 mm ² - YDY 3x1,5	m		
		9,50 * (43 + 54 + 15 + 32 + 62 + 17)	m	2 118,500	
		3,00 * 48	m	144,000	
				RAZEM	2 262,500
33 d.9.3	KNNR 5 0205-01	Przewody kabelkowe układane p.t. w gotowych bruzdach, na podłożu innym niż betonowe, przekrój do 7,5 mm ² - YDY 3x2,5	m		
		11,50 * 5 * 36	m	2 070,000	
				RAZEM	2 070,000
34 d.9.3	KNR 5-08 0302-08	Montaż na gotowym podłożu puszek szczękowych o przekroju przewodów 2.5 mm ² przez przykręcanie	szt.		
		poz.30	szt.	228,000	

Przedmiar

Lp.	Podstawa	Opis i wyliczenia	j.m.	Poszcz.	Razem
				RAZEM	228,000
35 d.9.3	KNNR 5 0308-05	Gniazda instalacyjne wtyczkowe ze stykiem ochronnym bryzgoszczelne 2-biegunowe o obciążalności do 16 A i przekroju przewodów do 2.5 mm ²	szt.		
		25	szt.	25,000	
				RAZEM	25,000
36 d.9.3	KNNR 5 0308-02	Gniazda instalacyjne wtyczkowe ze stykiem ochronnym podtynkowe 2-biegunowe przelotowe pojedyncze o obciążalności do 10 A i przekroju przewodów do 2.5 mm ²	szt.		
		5 * 36 - poz.35	szt.	155,000	
				RAZEM	155,000
37 d.9.3	KNNR 5 0306-07	Łączniki krzyżowe, dwubiegunowe natynkowe do przygotowanego podłoża	szt.		
		4	szt.	4,000	
				RAZEM	4,000
38 d.9.3	KNNR 5 0306-06	Łączniki świecznikowe natynkowe do przygotowanego podłoża	szt.		
		24	szt.	24,000	
				RAZEM	24,000
39 d.9.3	KNNR 5 0306-05	Łączniki i przyciski jednobiegunowe natynkowe do przygotowanego podłoża	szt.		
		20	szt.	20,000	
				RAZEM	20,000
40 d.9.3	KNNR 5 0301-06	Przygotowanie podłoża pod osprzęt instalacyjny mocowany do konstrukcji przez przyspawanie konsolki	szt.		
		4 * 1	szt.	4,000	
		4 * 8	szt.	32,000	
		2 * 2	szt.	4,000	
		2 * 2	szt.	4,000	
		8 * 2	szt.	16,000	
				RAZEM	60,000
41 d.9.3	KNNR 5-08 0512-01	Montaż z podłączeniem na gotowym podłożu opraw świetłówkowych sufitowych na podwieszonych sufitach 60x60 LED	szt.		
		43 + 54 + 15 + 32 + 62 + 17	szt.	223,000	
		-(poz.42 + poz.43 + poz.44 + poz.45)	szt.	-41,000	
				RAZEM	182,000
42 d.9.3	KNNR 5 0502-01	Oprawy oświetleniowe przykręcane (zwykłe) - żarowa	kpl.		
		4	kpl.	4,000	
				RAZEM	4,000
43 d.9.3	KNNR 5 0503-01	Oprawy oświetleniowe w sufitach podwieszanych - żarowa, halogenowa, compact	kpl.		
		20	kpl.	20,000	
				RAZEM	20,000
44 d.9.3	KNNR 5 0511-03	Oprawa awaryjna EW	kpl.		
		5	kpl.	5,000	
				RAZEM	5,000
45 d.9.3	KNNR 5 0511-03	Oprawa awaryjna AW	kpl.		
		12	kpl.	12,000	
				RAZEM	12,000
9.4	45310000-3	Połączenia wyrównawcze			
46 d.9.4	KNNR 5 0406-01	Montaż szyny LSW	szt.		
		3	szt.	3,000	
				RAZEM	3,000

Przedmiar

Lp.	Podstawa	Opis i wyliczenia	j.m.	Poszcz.	Razem
47 d.9.4	KNR 5-08 0206-02	Przewody izolowane jednożyłowe o przekroju żyły LGY 10mm ²	m		
		poz.46 * 25,00	m	75,000	
				RAZEM	75,000
48 d.9.4	KNR 5-08 0209-02	Przewody wtykowe układane w tynku na innym podłożu niż beton, łączny przekrój żył do 7.5mm ² LGY 6mm ²	m		
		poz.46 * 40,00	m	120,000	
				RAZEM	120,000
49 d.9.4	KNNR 5 0613-01	Montaż uchwyty uziemiającego, skręcane, na rurze Fi do 30mm	szt.		
		poz.46 * 6	szt.	18,000	
				RAZEM	18,000
50 d.9.4	KNNR 5 0613-02	Montaż uchwyty uziemiającego, skręcane, na rurze Fi do 100mm	szt.		
		poz.46 * 2	szt.	6,000	
				RAZEM	6,000
9.5	4531000-3	Pomiary pomontażowe			
51 d.9.5	KNNR 5 1302-02	Badanie linii kablowej nn - kabel 3-żyłowy	odc.		
		poz.53	odc.	30,000	
				RAZEM	30,000
52 d.9.5	KNNR 5 1302-04	Badanie linii kablowej średniego napięcia, niskiego napięcia i sterowniczej, kabel n. n., 5-żyłowy	odcinek		
		poz.54	odcinek	1,000	
				RAZEM	1,000
53 d.9.5	KNNR 5 1301-01	Sprawdzenie i pomiar obwodu elektrycznego nn, obwód 1-fazowy	miar		
		30	miar	30,000	
				RAZEM	30,000
54 d.9.5	KNNR 5 1301-02	Sprawdzenie i pomiar obwodu elektrycznego nn, obwód 3-fazowy	miar		
		1	miar	1,000	
				RAZEM	1,000
55 d.9.5	KNNR 5 1304-05	Badania i pomiary instalacji uziemiającej, piorunochronnej i skuteczności zerowania, skuteczność zerowania, pomiar pierwszy	szt.		
		1	szt.	1,000	
				RAZEM	1,000
56 d.9.5	KNNR 5 1304-06	Badania i pomiary instalacji uziemiającej, piorunochronnej i skuteczności zerowania, skuteczność zerowania, pomiar każdy następny	szt.		
		poz.31 + poz.35 + poz.36 - poz.55	szt.	184,000	
				RAZEM	184,000
57 d.9.5	KNNR 5 1305-01	Sprawdzenie samoczynnego wyłączenia zasilania, działanie wyłącznika różnicowo-prądowego, próba pierwsza	próba		
		1	próba	1,000	
				RAZEM	1,000
58 d.9.5	KNNR 5 1305-02	Sprawdzenie samoczynnego wyłączenia zasilania, działanie wyłącznika różnicowo-prądowego, próba każda następna	próba		
		3 - poz.57	próba	2,000	
				RAZEM	2,000

Przedmiar

Lp.	Podstawa	Opis i wyliczenia	j.m.	Poszcz.	Razem
59 d.9.5	KNNR 5 1304-03	Badania i pomiary instalacji uziemiającej, piorunochronnej i skuteczności zerowa- nia, instalacja odgromowa, pomiar pierwszy	szt.		
		1	szt.	1,000	
				RAZEM	1,000
60 d.9.5	KNNR 5 1304-04	Badania i pomiary instalacji uziemiającej, piorunochronnej i skuteczności zerowa- nia, instalacja odgromowa, pomiar każdy następnny	szt.		
		4 + poz.49 + poz.50 - poz.59	szt.	27,000	
				RAZEM	27,000
9.6		Instalacja LAN			
61 d.9.6	DC 8 0106-02	Szafa teleinformatyczna 19" 42U wraz z wyposażeniem	kpl.		
		1	kpl.	1,000	
				RAZEM	1,000
62 d.9.6	KNNR 5 0308-04	Gniazda instalacyjne wtyczkowe ze stykiem ochronnym natynkowe 2-biegunowe przykręcane o obciążalności do 16 A i przekroju przewodów do 2.5 mm ² - LAN	szt.		
		25 * 4	szt.	100,000	
				RAZEM	100,000
63 d.9.6	DC 8 0105-05	Moduł keystone RJ45 beznarzędziowy UTP kat.6A	szt		
		poz.62 * 2	szt	200,000	
				RAZEM	200,000
64 d.9.6	DC 8 0101-02	Kabel S/FTP kat.7 LSOH Dca 4x2x23AWG 1000 MHz (10Gb/s) 25 lat gwarancji	m		
		40,00 * poz.63	m	8 000,000	
				RAZEM	8 000,000
65 d.9.6	KNR AT-14 0111-01	Wykonanie pomiarów torów transmisyjnych zgodnie z wymaganiami, wykonanie 1 pomiaru	pomi ar		
		poz.62	pomi ar	100,000	
				RAZEM	100,000
66 d.9.6	KNR AT-14 0111-02	Wykonanie pomiarów torów transmisyjnych zgodnie z wymaganiami, dodatek za udostępnienie punktu pomiarowego	pomi ar		
		poz.65	pomi ar	100,000	
				RAZEM	100,000
67 d.9.6	KNR AT-14 0111-03	Wykonanie pomiarów torów transmisyjnych zgodnie z wymaganiami, dodatek za doprowadzenie miejsca pomiaru do stanu poprzedniego	pomi ar		
		poz.65	pomi ar	100,000	
				RAZEM	100,000
10		Łazienki nps			
10.1		Łazienka 1			
10.1. 1		Instalacje wodociągowe			
68 d.10.1 .1	KNR 4-02 0111-02	Wstawienie trójnika z żeliwa ciągliwego ocynkowanego o śr. 25-32 mm - wpięcie do istniejącej instalacji	szt.		
		2	szt.	2,000	
				RAZEM	2,000
69 d.10.1 .1	KNNR 4 0132-02	Zawory przelotowe i zwrotne instalacji wodociągowych z rur z tworzyw sztucznych o śr. nominalnej 20 mm	szt.		
		2	szt.	2,000	
				RAZEM	2,000

Przedmiar

Lp.	Podstawa	Opis i wyliczenia	j.m.	Poszcz.	Razem
70 d.10.1 .1	S 215 0300-01	Rurociągi z rur alupex o śr.zewn. 16 mm na ścianach	m		
		15,00	m	15,000	
				RAZEM	15,000
71 d.10.1 .1	S 215 0300-01	Rurociągi z rur alupex o śr.zewn. 20 mm na ścianach	m		
		5,00	m	5,000	
				RAZEM	5,000
72 d.10.1 .1	KNR 0-34 0101-06	Izolacja rurociągów śr. 16 mm otulinami jednowarstwowymi gr. 13 mm (J)	m		
		poz.70	m	15,000	
				RAZEM	15,000
73 d.10.1 .1	KNR 0-34 0101-06	Izolacja rurociągów śr. 20 mm otulinami jednowarstwowymi gr. 13 mm (J)	m		
		poz.71	m	5,000	
				RAZEM	5,000
74 d.10.1 .1	KNR-W 2- 15 0116-07	Dodatki za podejścia dopływowe w rurociągach z tworzyw sztucznych do zaworów czerpalnych, baterii, płuczek o połączeniu sztywnym o śr. zewnętrznej 16 mm	szt.		
		1	szt.	1,000	
				RAZEM	1,000
75 d.10.1 .1	KNR-W 2- 15 0116-08	Dodatki za podejścia dopływowe w rurociągach z tworzyw sztucznych do zaworów czerpalnych, baterii, płuczek o połączeniu elastycznym metalowym o śr. zewnętrznej 16 mm	szt.		
		1	szt.	1,000	
				RAZEM	1,000
76 d.10.1 .1	KNR-W 2- 15 0135-01	Zaworki odcinające o śr. nominalnej 15 mm	szt.		
		1 + 2	szt.	3,000	
				RAZEM	3,000
77 d.10.1 .1	KNR-W 2- 15 0137-02	Baterie umywalkowe stojące o śr. nominalnej 15 mm nps	szt.		
		1	szt.	1,000	
				RAZEM	1,000
78 d.10.1 .1	KNNR 4 0127-04	Próba szczelności instalacji wodociągowych z rur z tworzyw sztucznych - dodatek w budynkach niemieszkalnych (rurociąg o śr. do 63 mm)	m		
		poz.70 + poz.71	m	20,000	
				RAZEM	20,000
79 d.10.1 .1	KNNR 4 0128-02	Płukanie instalacji wodociągowej w budynkach niemieszkalnych	m		
		poz.78	m	20,000	
				RAZEM	20,000
10.1. 2		Instalacja kanalizacyjna			
80 d.10.1 .2	KNNR 4 0207-03	Rurociągi z PVC kanalizacyjne, na ścianach w budynkach niemieszkalnych, na wcisk, Fi 110 mm	m		
		1,00	m	1,000	
				RAZEM	1,000
81 d.10.1 .2	KNNR 4 0207-01	Rurociągi z PVC kanalizacyjne, na ścianach w budynkach niemieszkalnych, na wcisk, Fi 50 mm	m		
		5,00	m	5,000	

Przedmiar

Lp.	Podstawa	Opis i wyliczenia	j.m.	Poszcz.	Razem
				RAZEM	5,000
82 d.10.1 .2	KNNR 4 0211-01	Dodatki za wykonanie podejść odpływowych z PVC, na wcisk, Fi 50 mm	szt		
		1	szt	1	
				RAZEM	1
83 d.10.1 .2	KNNR 4 0211-03	Dodatki za wykonanie podejść odpływowych z PVC, na wcisk, Fi 110 mm	szt		
		1	szt	1	
				RAZEM	1
84 d.10.1 .2	KNR-W 2- 15 0230-02	Umywalki pojedyncze nps porcelanowe z syfonem ściennym	kpl.		
		1	kpl.	1,000	
				RAZEM	1,000
85 d.10.1 .2	KNR-W 2- 15 0233-03	Ustępy z płuczką ustępową typu "kompakt" nps	kpl.		
		1	kpl.	1,000	
				RAZEM	1,000
86 d.10.1 .2	analogia	Zestaw uchwytów nps	kpl		
		1	kpl	1,000	
				RAZEM	1,000
10.1. 3		Ściany			
87 d.10.1 .3	KNR K-04 0602-04	Wykonanie izolacji z folii w płynie Folbit - wklejenie taśmy uszczelniającej pionowej	m		
		2,25 * 4	m	9,000	
				RAZEM	9,000
88 d.10.1 .3	KNR K-04 0602-05	Wykonanie izolacji z folii w płynie Folbit - gruntowanie podłoża	m2		
		poz.91	m2	22,050	
				RAZEM	22,050
89 d.10.1 .3	KNR K-04 0602-02	Wykonanie izolacji pionowej z folii w płynie Folbit	m2		
		poz.88	m2	22,050	
				RAZEM	22,050
90 d.10.1 .3	NNRNKB 202 1134-02	(z.VII) Gruntowanie podłoży - powierzchnie pionowe	m2		
		poz.91	m2	22,050	
				RAZEM	22,050
91 d.10.1 .3	KNR 0-12 0829-03	Licowanie ścian płytkami - na klej	m2		
		10,60 * 2,25	m2	23,850	
		-0,90 * 2,00	m2	-1,800	
				RAZEM	22,050
10.1. 4		Posadzki			
92 d.10.1 .4	KNR K-04 0602-03	Wykonanie izolacji z folii w płynie Folbit - wklejenie taśmy uszczelniającej poziomej	m		
		2,50 * 2 + 2,80 * 2	m	10,600	
		-0,90	m	-0,900	

Przedmiar

Lp.	Podstawa	Opis i wyliczenia	j.m.	Poszcz.	Razem
				RAZEM	9,700
93 d.10.1 .4	KNR K-04 0602-05	Wykonanie izolacji z folii w płynie Folbit - gruntowanie podłoża	m2		
		2,50 * 2,80	m2	7,000	
				RAZEM	7,000
94 d.10.1 .4	KNR K-04 0602-01	Wykonanie izolacji poziomej z folii w płynie Folbit	m2		
		poz.93	m2	7,000	
				RAZEM	7,000
95 d.10.1 .4	NNRNKB 202 1134-01	(z.VII) Gruntowanie podłoży - powierzchnie poziome	m2		
		poz.96	m2	7,000	
				RAZEM	7,000
96 d.10.1 .4	KNR 0-12 1118-03	Posadzki z płytek antypoślizgowych o wymiarach 30 x 30 cm, układanych metodą zwykłą	m2		
		2,50 * 2,80	m2	7,000	
				RAZEM	7,000
10.1. 5		Malowanie			
97 d.10.1 .5	KNR 4-01 1204-08	Przygotowanie powierzchni pod malowanie farbami emulsyjnymi starych tynków z poszpachlowaniem nierówności	m2		
		poz.93 + 10,60 * 0,75	m2	14,950	
				RAZEM	14,950
98 d.10.1 .5	KNR 2-02 1505-03	Dwukrotne malowanie farbami emulsyjnymi powierzchni wewnętrznych - podłoży gipsowych z gruntowaniem	m2		
		poz.20 + poz.97	m2	1 080,550	
				RAZEM	1 080,550
10.1. 6		Stolarka			
99 d.10.1 .6	KNNR 2 1104-02	Montaż ościeżnic drewnianych	m2		
		0,90 * 2,00	m2	1,800	
				RAZEM	1,800
100 d.10.1 .6	KNNR 2 1103-01	Montaż skrzydeł drzwiowych wewnętrznych pełnych fabrycznie wykończonych	m2		
		poz.99	m2	1,800	
				RAZEM	1,800
10.2		Łazienka 2			
10.2. 1		Instalacje wodociągowe			
101 d.10.2 .1	KNR 4-02 0111-02	Wstawienie trójnika z żeliwa ciągliwego ocynkowanego o śr. 25-32 mm - wpięcie do istniejącej instalacji	szt.		
		2	szt.	2,000	
				RAZEM	2,000
102 d.10.2 .1	KNNR 4 0132-02	Zawory przelotowe i zwrotne instalacji wodociągowych z rur z tworzyw sztucznych o śr. nominalnej 20 mm	szt.		
		2	szt.	2,000	
				RAZEM	2,000
103 d.10.2 .1	S 215 0300-01	Rurociągi z rur alupex o śr.zewn. 16 mm na ścianach	m		
		15,00	m	15,000	

Przedmiar

Lp.	Podstawa	Opis i wyliczenia	j.m.	Poszcz.	Razem
				RAZEM	15,000
104 d.10.2 .1	S 215 0300-01	Rurociągi z rur alupex o śr.zewn. 20 mm na ścianach	m		
		5,00	m	5,000	
				RAZEM	5,000
105 d.10.2 .1	KNR 0-34 0101-06	Izolacja rurociągów śr. 16 mm otulinami jednowarstwowymi gr. 13 mm (J)	m		
		poz.103	m	15,000	
				RAZEM	15,000
106 d.10.2 .1	KNR 0-34 0101-06	Izolacja rurociągów śr. 20 mm otulinami jednowarstwowymi gr. 13 mm (J)	m		
		poz.104	m	5,000	
				RAZEM	5,000
107 d.10.2 .1	KNR-W 2- 15 0116-07	Dodatki za podejścia dopływowe w rurociągach z tworzyw sztucznych do zaworów czerpalnych, baterii, płuczek o połączeniu sztywnym o śr. zewnętrznej 16 mm	szt.		
		1	szt.	1,000	
				RAZEM	1,000
108 d.10.2 .1	KNR-W 2- 15 0116-08	Dodatki za podejścia dopływowe w rurociągach z tworzyw sztucznych do zaworów czerpalnych, baterii, płuczek o połączeniu elastycznym metalowym o śr. zewnętrznej 16 mm	szt.		
		1	szt.	1,000	
				RAZEM	1,000
109 d.10.2 .1	KNR-W 2- 15 0135-01	Zaworki odcinające o śr. nominalnej 15 mm	szt.		
		1 + 2	szt.	3,000	
				RAZEM	3,000
110 d.10.2 .1	KNR-W 2- 15 0137-02	Baterie umywalkowe stojące o śr. nominalnej 15 mm nps	szt.		
		1	szt.	1,000	
				RAZEM	1,000
111 d.10.2 .1	KNNR 4 0127-04	Próba szczelności instalacji wodociągowych z rur z tworzyw sztucznych - dodatek w budynkach niemieszkalnych (rurociąg o śr. do 63 mm)	m		
		poz.103 + poz.104	m	20,000	
				RAZEM	20,000
112 d.10.2 .1	KNNR 4 0128-02	Płukanie instalacji wodociągowej w budynkach niemieszkalnych	m		
		poz.111	m	20,000	
				RAZEM	20,000
10.2. 2		Instalacja kanalizacyjna			
113 d.10.2 .2	KNNR 4 0207-03	Rurociągi z PVC kanalizacyjne, na ścianach w budynkach niemieszkalnych, na wcisk, Fi 110 mm	m		
		1,00	m	1,000	
				RAZEM	1,000
114 d.10.2 .2	KNNR 4 0207-01	Rurociągi z PVC kanalizacyjne, na ścianach w budynkach niemieszkalnych, na wcisk, Fi 50 mm	m		
		5,00	m	5,000	
				RAZEM	5,000
115 d.10.2 .2	KNNR 4 0211-01	Dodatki za wykonanie podejść odpływowych z PVC, na wcisk, Fi 50 mm	szt		

Przedmiar

Lp.	Podstawa	Opis i wyliczenia	j.m.	Poszcz.	Razem
		1	szt	1	
				RAZEM	1
116 d.10.2 .2	KNNR 4 0211-03	Dodatki za wykonanie podejść odpływowych z PVC, na wcisk, Fi 110 mm	szt		
		1	szt	1	
				RAZEM	1
117 d.10.2 .2	KNR-W 2- 15 0230-02	Umywalki pojedyncze nps porcelanowe z syfonem ściennym	kpl.		
		1	kpl.	1,000	
				RAZEM	1,000
118 d.10.2 .2	KNR-W 2- 15 0233-03	Ustępy z płuczką ustępową typu "kompakt" nps	kpl.		
		1	kpl.	1,000	
				RAZEM	1,000
119 d.10.2 .2	analogia	Zestaw uchwytów nps	kpl		
		1	kpl	1,000	
				RAZEM	1,000
10.2. 3		Ściany			
120 d.10.2 .3	KNR K-04 0602-04	Wykonanie izolacji z folii w płynie Folbit - wklejenie taśmy uszczelniającej pionowej	m		
		2,25 * 4	m	9,000	
				RAZEM	9,000
121 d.10.2 .3	KNR K-04 0602-05	Wykonanie izolacji z folii w płynie Folbit - gruntowanie podłoża	m2		
		poz.124	m2	22,050	
				RAZEM	22,050
122 d.10.2 .3	KNR K-04 0602-02	Wykonanie izolacji pionowej z folii w płynie Folbit	m2		
		poz.121	m2	22,050	
				RAZEM	22,050
123 d.10.2 .3	NNRNKB 202 1134-02	(z.VII) Gruntowanie podłoży - powierzchnie pionowe	m2		
		poz.124	m2	22,050	
				RAZEM	22,050
124 d.10.2 .3	KNR 0-12 0829-03	Licowanie ścian płytkami - na klej	m2		
		10,60 * 2,25	m2	23,850	
		-0,90 * 2,00	m2	-1,800	
				RAZEM	22,050
10.2. 4		Posadzki			
125 d.10.2 .4	KNR K-04 0602-03	Wykonanie izolacji z folii w płynie Folbit - wklejenie taśmy uszczelniającej poziomej	m		
		2,50 * 2 + 2,80 * 2	m	10,600	
		-0,90	m	-0,900	
				RAZEM	9,700
126 d.10.2 .4	KNR K-04 0602-05	Wykonanie izolacji z folii w płynie Folbit - gruntowanie podłoża	m2		

Przedmiar

Lp.	Podstawa	Opis i wyliczenia	j.m.	Poszcz.	Razem
		2,50 * 2,80	m2	7,000	
				RAZEM	7,000
127 d.10.2 .4	KNR K-04 0602-01	Wykonanie izolacji poziomej z folii w płynie Folbit	m2		
		poz.126	m2	7,000	
				RAZEM	7,000
128 d.10.2 .4	NNRNKB 202 1134-01	(z.VII) Gruntowanie podłoży - powierzchnie poziome	m2		
		poz.129	m2	7,000	
				RAZEM	7,000
129 d.10.2 .4	KNR 0-12 1118-03	Posadzki z płytek antypoślizgowych o wymiarach 30 x 30 cm, układanych metodą zwykłą	m2		
		2,50 * 2,80	m2	7,000	
				RAZEM	7,000
10.2. 5		Malowanie			
130 d.10.2 .5	KNR 4-01 1204-08	Przygotowanie powierzchni pod malowanie farbami emulsyjnymi starych tynków z poszpachlowaniem nierówności	m2		
		poz.93 + 10,60 * 0,75	m2	14,950	
				RAZEM	14,950
131 d.10.2 .5	KNR 2-02 1505-03	Dwukrotne malowanie farbami emulsyjnymi powierzchni wewnętrznych - podłoży gipsowych z gruntowaniem	m2		
		poz.20 + poz.130	m2	1 080,550	
				RAZEM	1 080,550
10.2. 6		Stolarka			
132 d.10.2 .6	KNNR 2 1104-02	Montaż ościeżnic drewnianych	m2		
		0,90 * 2,00	m2	1,800	
				RAZEM	1,800
133 d.10.2 .6	KNNR 2 1103-01	Montaż skrzydeł drzwiowych wewnętrznych pełnych fabrycznie wykończonych	m2		
		poz.132	m2	1,800	
				RAZEM	1,800
11		Toalety			
11.1		Toaleta 1			
11.1. 1		Roboty rozbiórkowe			
134 d.11.1 .1	KNR 4-02 0114-01	Demontaż rurociągu stalowego ocynkowanego o śr. 15-20 mm	m		
		8,00 + 4,00 + 4,00 + 0,60 * 10	m	22,000	
				RAZEM	22,000
135 d.11.1 .1	KNR 4-02 0131-01	Demontaż zaworu czerpalnego (wypływowego) z zakorkowaniem podejścia o śr. 15-20 mm	szt.		
		6	szt.	6,000	
				RAZEM	6,000
136 d.11.1 .1	KNR 4-02 0132-01	Demontaż baterii umywalkowej i zmywakowej	szt.		
		4	szt.	4,000	
				RAZEM	4,000

Przedmiar

Lp.	Podstawa	Opis i wyliczenia	j.m.	Poszcz.	Razem
137 d.11.1 .1	KNR 4-02 0230-07	Demontaż rurociągu z PCW o śr. do 50 mm na ścianach budynku	m		
		5,00 + 0,60 * 5	m	8,000	
				RAZEM	8,000
138 d.11.1 .1	KNR 4-02 0230-08	Demontaż rurociągu z PCW o śr. 75-110 mm na ścianach budynku	m		
		3,50 + 8,00 + 0,25 * 5	m	12,750	
				RAZEM	12,750
139 d.11.1 .1	KNR 4-02 0235-01	Demontaż pisuaru	kpl.		
		1	kpl.	1,000	
				RAZEM	1,000
140 d.11.1 .1	KNR 4-02 0235-06	Demontaż umywalki	kpl.		
		4	kpl.	4,000	
				RAZEM	4,000
141 d.11.1 .1	KNR 4-02 0235-08	Demontaż ustępu z miską fajansową	kpl.		
		5	kpl.	5,000	
				RAZEM	5,000
142 d.11.1 .1	KNR-W 4- 01 0812-05	Rozebranie posadzek z płytek na zaprawie i kleju	m2		
		poz.173	m2	34,950	
				RAZEM	34,950
143 d.11.1 .1	KNR-W 4- 01 0821-08	Rozebranie okładziny ściennej	m2		
		poz.168	m2	99,450	
				RAZEM	99,450
144 d.11.1 .1	KNR 4-01 0354-04	Wykucie z muru ościeżnic drewnianych o powierzchni do 2 m2	szt.		
		4	szt.	4,000	
				RAZEM	4,000
145 d.11.1 .1	KNR 4-01 0427-05	Rozebranie ścianek działowych WC	m2		
		(1,15 * 4 + 2,00 + 3,00) * 2,00	m2	19,200	
				RAZEM	19,200
146 d.11.1 .1	KNR 4-01 0106-04	Usunięcie z budynku gruzu i ziemi	m3		
		2,00	m3	2,000	
		poz.142 * 0,015 + poz.143 * 0,015 + poz.144 * 0,04 + poz.145 * 0,01	m3	2,368	
				RAZEM	4,368
147 d.11.1 .1	KNR 4-01 0108-11 0108-12	Wywiezienie gruzu spryzmowanego samochodami samowładowczymi na odległość 20 km	m3		
		poz.146	m3	4,368	
				RAZEM	4,368
148 d.11.1 .1	kalk. własna	Utylizacja gruzu	t		
		poz.146 * 2,0	t	8,736	

Przedmiar

Lp.	Podstawa	Opis i wyliczenia	j.m.	Poszcz.	Razem
				RAZEM	8,736
11.1.		Instalacje wodociągowe			
2					
149 d.11.1 .2	KNR 4-02 0111-02	Wstawienie trójnika z żeliwa ciągliwego ocynkowanego o śr. 25-32 mm - wpięcie do istniejącej instalacji	szt.		
		2	szt.	2,000	
				RAZEM	2,000
150 d.11.1 .2	KNNR 4 0132-02	Zawory przelotowe i zwrotne instalacji wodociągowych z rur z tworzyw sztucznych o śr. nominalnej 20 mm	szt.		
		2	szt.	2,000	
				RAZEM	2,000
151 d.11.1 .2	S 215 0300-01	Rurociągi z rur alupex o śr.zewn. 16 mm na ścianach	m		
		poz.134 - poz.152	m	18,000	
				RAZEM	18,000
152 d.11.1 .2	S 215 0300-01	Rurociągi z rur alupex o śr.zewn. 20 mm na ścianach	m		
		4,00	m	4,000	
				RAZEM	4,000
153 d.11.1 .2	KNR 0-34 0101-06	Izolacja rurociągów śr. 16 mm otulinami jednowarstwowymi gr. 13 mm (J)	m		
		poz.151	m	18,000	
				RAZEM	18,000
154 d.11.1 .2	KNR 0-34 0101-06	Izolacja rurociągów śr. 20 mm otulinami jednowarstwowymi gr. 13 mm (J)	m		
		poz.152	m	4,000	
				RAZEM	4,000
155 d.11.1 .2	KNR-W 2- 15 0116-07	Dodatki za podejścia dopływowe w rurociągach z tworzyw sztucznych do zaworów czerpalnych, baterii, płuczek o połączeniu sztywnym o śr. zewnętrznej 16 mm	szt.		
		4	szt.	4,000	
				RAZEM	4,000
156 d.11.1 .2	KNR-W 2- 15 0116-08	Dodatki za podejścia dopływowe w rurociągach z tworzyw sztucznych do zaworów czerpalnych, baterii, płuczek o połączeniu elastycznym metalowym o śr. zewnętrznej 16 mm	szt.		
		6	szt.	6,000	
				RAZEM	6,000
157 d.11.1 .2	KNR-W 2- 15 0135-01	Zaworki odcinające o śr. nominalnej 15 mm	szt.		
		6 + 4 * 2	szt.	14,000	
				RAZEM	14,000
158 d.11.1 .2	KNR-W 2- 15 0137-02	Baterie umywalkowe stojące o śr. nominalnej 15 mm	szt.		
		4	szt.	4,000	
				RAZEM	4,000
159 d.11.1 .2	KNNR 4 0127-04	Próba szczelności instalacji wodociągowych z rur z tworzyw sztucznych - dodatek w budynkach niemieszkalnych (rurociąg o śr. do 63 mm)	m		
		poz.151 + poz.152	m	22,000	
				RAZEM	22,000
160 d.11.1 .2	KNNR 4 0128-02	Płukanie instalacji wodociągowej w budynkach niemieszkalnych	m		

Przedmiar

Lp.	Podstawa	Opis i wyliczenia	j.m.	Poszcz.	Razem
		poz.159	m	22,000	
				RAZEM	22,000
11.1.		Instalacja kanalizacyjna			
3					
161 d.11.1 .3	KNNR 4 0207-03	Rurociągi z PVC kanalizacyjne, na ścianach w budynkach niemieszkalnych, na wcisk, Fi 110 mm	m		
		poz.138	m	12,750	
				RAZEM	12,750
162 d.11.1 .3	KNNR 4 0207-01	Rurociągi z PVC kanalizacyjne, na ścianach w budynkach niemieszkalnych, na wcisk, Fi 50 mm	m		
		poz.137	m	8,000	
				RAZEM	8,000
163 d.11.1 .3	KNNR 4 0211-01	Dodatki za wykonanie podejść odpływowych z PVC, na wcisk, Fi 50 mm	szt		
		5	szt	5	
				RAZEM	5
164 d.11.1 .3	KNNR 4 0211-03	Dodatki za wykonanie podejść odpływowych z PVC, na wcisk, Fi 110 mm	szt		
		5	szt	5	
				RAZEM	5
165 d.11.1 .3	KNR-W 2- 15 0230-02	Umywalki pojedyncze porcelanowe z syfonem ściennym	kpl.		
		4	kpl.	4,000	
				RAZEM	4,000
166 d.11.1 .3	KNR-W 2- 15 0233-03	Ustępy z płuczką ustępową typu "kompakt"	kpl.		
		5	kpl.	5,000	
				RAZEM	5,000
11.1.		Ściany			
4					
167 d.11.1 .4	KNR K-04 0602-04	Wykonanie izolacji z folii w płynie Folbit - wklejenie taśmy uszczelniającej pionowej	m		
		2,25 * 20	m	45,000	
				RAZEM	45,000
168 d.11.1 .4	KNR K-04 0602-05	Wykonanie izolacji z folii w płynie Folbit - gruntowanie podłoża	m2		
		poz.171	m2	99,450	
				RAZEM	99,450
169 d.11.1 .4	KNR K-04 0602-02	Wykonanie izolacji pionowej z folii w płynie Folbit	m2		
		poz.168	m2	99,450	
				RAZEM	99,450
170 d.11.1 .4	NNRNKB 202 1134-02	(z.VII) Gruntowanie podłoży - powierzchnie pionowe	m2		
		poz.171	m2	99,450	
				RAZEM	99,450
171 d.11.1 .4	KNR 0-12 0829-03	Licowanie ścian płytkami - na klej	m2		
		(3,00 * 12 + 2,50 * 2 + 4,00 * 2) * 2,25	m2	110,250	
		-0,90 * 2,00 * 6	m2	-10,800	

Przedmiar

Lp.	Podstawa	Opis i wyliczenia	j.m.	Poszcz.	Razem
				RAZEM	99,450
11.1.5		Posadzki			
172 d.11.1 .5	KNR K-04 0602-03	Wykonanie izolacji z folii w płynie Folbit - wklejenie taśmy uszczelniającej poziomej	m		
		3,00 * 7 + 2,00 * 5 + 2,50 * 2 + 4,00 + 3,00	m	43,000	
				RAZEM	43,000
173 d.11.1 .5	KNR K-04 0602-05	Wykonanie izolacji z folii w płynie Folbit - gruntowanie podłoża	m2		
		3,00 * 3,00 * 2	m2	18,000	
		2,50 * 3,00 - 0,50 * 0,60	m2	7,200	
		4,00 * 3,00 - 1,50 * 1,50	m2	9,750	
				RAZEM	34,950
174 d.11.1 .5	KNR K-04 0602-01	Wykonanie izolacji poziomej z folii w płynie Folbit	m2		
		poz.173	m2	34,950	
				RAZEM	34,950
175 d.11.1 .5	NNRNKB 202 1134-01	(z.VII) Gruntowanie podłoży - powierzchnie poziome	m2		
		poz.176	m2	34,950	
				RAZEM	34,950
176 d.11.1 .5	KNR 0-12 1118-03	Posadzki z płytek antypoślizgowych o wymiarach 30 x 30 cm, układanych metodą zwykłą	m2		
		poz.173	m2	34,950	
				RAZEM	34,950
11.1.6		Malowanie			
177 d.11.1 .6	KNR 4-01 1204-08	Przygotowanie powierzchni pod malowanie farbami emulsyjnymi starych tynków z poszpachlowaniem nierówności	m2		
		poz.168 + (3,00 * 12 + 2,50 * 2 + 4,00 * 2) * 0,75	m2	136,200	
				RAZEM	136,200
178 d.11.1 .6	KNR 2-02 1505-03	Dwukrotne malowanie farbami emulsyjnymi powierzchni wewnętrznych - podłoży gipsowych z gruntowaniem	m2		
		poz.20 + poz.177	m2	1 201,800	
				RAZEM	1 201,800
11.1.7		Stolarka			
179 d.11.1 .7	KNNR 2 1104-02	Montaż ościeżnic drewnianych	m2		
		poz.144 * 0,90 * 2,00	m2	7,200	
				RAZEM	7,200
180 d.11.1 .7	KNNR 2 1103-01	Montaż skrzydeł drzwiowych wewnętrznych pełnych fabrycznie wykończonych	m2		
		poz.179	m2	7,200	
				RAZEM	7,200
181 d.11.1 .7	KNR 13-12 0903-01	Ścianki ustępowe	m2		
		poz.145	m2	19,200	
				RAZEM	19,200
11.2		Toaleta 2			

Przedmiar

Lp.	Podstawa	Opis i wyliczenia	j.m.	Poszcz.	Razem
11.2.1		Roboty rozbiórkowe			
182 d.11.2 .1	KNR 4-02 0114-01	Demontaż rurociągu stalowego ocynkowanego o śr. 15-20 mm	m		
		8,00 + 4,00 + 4,00 + 0,60 * 10	m	22,000	
				RAZEM	22,000
183 d.11.2 .1	KNR 4-02 0131-01	Demontaż zaworu czepalnego (wypływowego) z zakorkowaniem podejścia o śr. 15-20 mm	szt.		
		6	szt.	6,000	
				RAZEM	6,000
184 d.11.2 .1	KNR 4-02 0132-01	Demontaż baterii umywalkowej i zmywakowej	szt.		
		4	szt.	4,000	
				RAZEM	4,000
185 d.11.2 .1	KNR 4-02 0230-07	Demontaż rurociągu z PCW o śr. do 50 mm na ścianach budynku	m		
		5,00 + 0,60 * 5	m	8,000	
				RAZEM	8,000
186 d.11.2 .1	KNR 4-02 0230-08	Demontaż rurociągu z PCW o śr. 75-110 mm na ścianach budynku	m		
		3,50 + 8,00 + 0,25 * 5	m	12,750	
				RAZEM	12,750
187 d.11.2 .1	KNR 4-02 0235-01	Demontaż pisuaru	kpl.		
		1	kpl.	1,000	
				RAZEM	1,000
188 d.11.2 .1	KNR 4-02 0235-06	Demontaż umywalki	kpl.		
		4	kpl.	4,000	
				RAZEM	4,000
189 d.11.2 .1	KNR 4-02 0235-08	Demontaż ustępu z miską fajansową	kpl.		
		5	kpl.	5,000	
				RAZEM	5,000
190 d.11.2 .1	KNR-W 4-01 0812-05	Rozebranie posadzek z płytek na zaprawie i kleju	m2		
		poz.221	m2	34,950	
				RAZEM	34,950
191 d.11.2 .1	KNR-W 4-01 0821-08	Rozebranie okładziny ściennej	m2		
		poz.216	m2	99,450	
				RAZEM	99,450
192 d.11.2 .1	KNR 4-01 0354-04	Wykucie z muru ościeżnic drewnianych o powierzchni do 2 m2	szt.		
		4	szt.	4,000	
				RAZEM	4,000
193 d.11.2 .1	KNR 4-01 0427-05	Rozebranie ścianek działowych WC	m2		
		(1,15 * 4 + 2,00 + 3,00) * 2,00	m2	19,200	
				RAZEM	19,200

Przedmiar

Lp.	Podstawa	Opis i wyliczenia	j.m.	Poszcz.	Razem
194 d.11.2 .1	KNR 4-01 0106-04	Usunięcie z budynku gruzu i ziemi	m3		
		2,00	m3	2,000	
		poz.190 * 0,015 + poz.191 * 0,015 + poz.192 * 0,04 + poz.193 * 0,01	m3	2,368	
				RAZEM	4,368
195 d.11.2 .1	KNR 4-01 0108-11 0108-12	Wywiezienie gruzu spryzmowanego samochodami samowyladowczymi na odległość 20 km	m3		
		poz.194	m3	4,368	
				RAZEM	4,368
196 d.11.2 .1	kalk. własna	Utylizacja gruzu	t		
		poz.194 * 2,0	t	8,736	
				RAZEM	8,736
11.2. 2		Instalacje wodociagowe			
197 d.11.2 .2	KNR 4-02 0111-02	Wstawienie trójnika z żeliwa ciągliwego ocynkowanego o śr. 25-32 mm - wpięcie do istniejącej instalacji	szt.		
		2	szt.	2,000	
				RAZEM	2,000
198 d.11.2 .2	KNNR 4 0132-02	Zawory przelotowe i zwrotne instalacji wodociagowych z rur z tworzyw sztucznych o śr. nominalnej 20 mm	szt.		
		2	szt.	2,000	
				RAZEM	2,000
199 d.11.2 .2	S 215 0300-01	Rurociągi z rur alupex o śr.zewn. 16 mm na ścianach	m		
		poz.182 - poz.200	m	18,000	
				RAZEM	18,000
200 d.11.2 .2	S 215 0300-01	Rurociągi z rur alupex o śr.zewn. 20 mm na ścianach	m		
		4,00	m	4,000	
				RAZEM	4,000
201 d.11.2 .2	KNR 0-34 0101-06	Izolacja rurociągów śr. 16 mm otulinami jednowarstwowymi gr. 13 mm (J)	m		
		poz.199	m	18,000	
				RAZEM	18,000
202 d.11.2 .2	KNR 0-34 0101-06	Izolacja rurociągów śr. 20 mm otulinami jednowarstwowymi gr. 13 mm (J)	m		
		poz.200	m	4,000	
				RAZEM	4,000
203 d.11.2 .2	KNR-W 2- 15 0116-07	Dodatki za podejścia dopływowe w rurociągach z tworzyw sztucznych do zaworów czerpalnych, baterii, płuczek o połączeniu sztywnym o śr. zewnętrznej 16 mm	szt.		
		4	szt.	4,000	
				RAZEM	4,000
204 d.11.2 .2	KNR-W 2- 15 0116-08	Dodatki za podejścia dopływowe w rurociągach z tworzyw sztucznych do zaworów czerpalnych, baterii, płuczek o połączeniu elastycznym metalowym o śr. zewnętrznej 16 mm	szt.		
		6	szt.	6,000	
				RAZEM	6,000

Przedmiar

Lp.	Podstawa	Opis i wyliczenia	j.m.	Poszcz.	Razem
205 d.11.2 .2	KNR-W 2- 15 0135-01	Zaworki odcinające o śr. nominalnej 15 mm	szt.		
		6 + 4 * 2	szt.	14,000	
				RAZEM	14,000
206 d.11.2 .2	KNR-W 2- 15 0137-02	Baterie umywalkowe stojące o śr. nominalnej 15 mm	szt.		
		4	szt.	4,000	
				RAZEM	4,000
207 d.11.2 .2	KNNR 4 0127-04	Próba szczelności instalacji wodociągowych z rur z tworzyw sztucznych - dodatek w budynkach niemieszkalnych (rurociąg o śr. do 63 mm)	m		
		poz.199 + poz.200	m	22,000	
				RAZEM	22,000
208 d.11.2 .2	KNNR 4 0128-02	Płukanie instalacji wodociągowej w budynkach niemieszkalnych	m		
		poz.207	m	22,000	
				RAZEM	22,000
11.2. 3		Instalacja kanalizacyjna			
209 d.11.2 .3	KNNR 4 0207-03	Rurociągi z PVC kanalizacyjne, na ścianach w budynkach niemieszkalnych, na wcisk, Fi 110 mm	m		
		poz.186	m	12,750	
				RAZEM	12,750
210 d.11.2 .3	KNNR 4 0207-01	Rurociągi z PVC kanalizacyjne, na ścianach w budynkach niemieszkalnych, na wcisk, Fi 50 mm	m		
		poz.185	m	8,000	
				RAZEM	8,000
211 d.11.2 .3	KNNR 4 0211-01	Dodatki za wykonanie podejść odpływowych z PVC, na wcisk, Fi 50 mm	szt		
		5	szt	5	
				RAZEM	5
212 d.11.2 .3	KNNR 4 0211-03	Dodatki za wykonanie podejść odpływowych z PVC, na wcisk, Fi 110 mm	szt		
		5	szt	5	
				RAZEM	5
213 d.11.2 .3	KNR-W 2- 15 0230-02	Umywalki pojedyncze porcelanowe z syfonem ściennym	kpl.		
		4	kpl.	4,000	
				RAZEM	4,000
214 d.11.2 .3	KNR-W 2- 15 0233-03	Ustępy z płuczką ustępową typu "kompakt"	kpl.		
		5	kpl.	5,000	
				RAZEM	5,000
11.2. 4		Ściany			
215 d.11.2 .4	KNR K-04 0602-04	Wykonanie izolacji z folii w płynie Folbit - wklejenie taśmy uszczelniającej pionowej	m		
		2,25 * 20	m	45,000	
				RAZEM	45,000
216 d.11.2 .4	KNR K-04 0602-05	Wykonanie izolacji z folii w płynie Folbit - gruntowanie podłoża	m2		

Przedmiar

Lp.	Podstawa	Opis i wyliczenia	j.m.	Poszcz.	Razem
		poz.219	m2	99,450	
				RAZEM	99,450
217 d.11.2 .4	KNR K-04 0602-02	Wykonanie izolacji pionowej z folii w płynie Folbit	m2		
		poz.216	m2	99,450	
				RAZEM	99,450
218 d.11.2 .4	NNRNKB 202 1134-02	(z.VII) Gruntowanie podłóży - powierzchnie pionowe	m2		
		poz.219	m2	99,450	
				RAZEM	99,450
219 d.11.2 .4	KNR 0-12 0829-03	Licowanie ścian płytkami - na klej	m2		
		(3,00 * 12 + 2,50 * 2 + 4,00 * 2) * 2,25	m2	110,250	
		-0,90 * 2,00 * 6	m2	-10,800	
				RAZEM	99,450
11.2. 5		Posadzki			
220 d.11.2 .5	KNR K-04 0602-03	Wykonanie izolacji z folii w płynie Folbit - wklejenie taśmy uszczelniającej poziomej	m		
		3,00 * 7 + 2,00 * 5 + 2,50 * 2 + 4,00 + 3,00	m	43,000	
				RAZEM	43,000
221 d.11.2 .5	KNR K-04 0602-05	Wykonanie izolacji z folii w płynie Folbit - gruntowanie podłóży	m2		
		3,00 * 3,00 * 2	m2	18,000	
		2,50 * 3,00 - 0,50 * 0,60	m2	7,200	
		4,00 * 3,00 - 1,50 * 1,50	m2	9,750	
				RAZEM	34,950
222 d.11.2 .5	KNR K-04 0602-01	Wykonanie izolacji poziomej z folii w płynie Folbit	m2		
		poz.221	m2	34,950	
				RAZEM	34,950
223 d.11.2 .5	NNRNKB 202 1134-01	(z.VII) Gruntowanie podłóży - powierzchnie poziome	m2		
		poz.224	m2	34,950	
				RAZEM	34,950
224 d.11.2 .5	KNR 0-12 1118-03	Posadzki z płytek antypoślizgowych o wymiarach 30 x 30 cm, układanych metodą zwykłą	m2		
		poz.221	m2	34,950	
				RAZEM	34,950
11.2. 6		Malowanie			
225 d.11.2 .6	KNR 4-01 1204-08	Przygotowanie powierzchni pod malowanie farbami emulsyjnymi starych tynków z poszpachlowaniem nierówności	m2		
		poz.168 + (3,00 * 12 + 2,50 * 2 + 4,00 * 2) * 0,75	m2	136,200	
				RAZEM	136,200
226 d.11.2 .6	KNR 2-02 1505-03	Dwukrotne malowanie farbami emulsyjnymi powierzchni wewnętrznych - podłóży gipsowych z gruntowaniem	m2		
		poz.20 + poz.225	m2	1 201,800	
				RAZEM	1 201,800
11.2. 7		Stolarka			

Przedmiar

Lp.	Podstawa	Opis i wyliczenia	j.m.	Poszcz.	Razem
227 d.11.2 .7	KNNR 2 1104-02	Montaż ościeżnic drewnianych	m2		
		poz.192 * 0,90 * 2,00	m2	7,200	
				RAZEM	7,200
228 d.11.2 .7	KNNR 2 1103-01	Montaż skrzydeł drzwiowych wewnętrznych pełnych fabrycznie wykończonych	m2		
		poz.227	m2	7,200	
				RAZEM	7,200
229 d.11.2 .7	KNR 13-12 0903-01	Ścianki ustępowe	m2		
		poz.193	m2	19,200	
				RAZEM	19,200
12		Łazienki na piętrze			
12.1		Łazienka 1			
12.1. 1		Roboty rozbiórkowe			
230 d.12.1 .1	KNR 4-02 0114-01	Demontaż rurociągu stalowego ocynkowanego o śr. 15-20 mm	m		
		poz.246 + poz.247	m	15,000	
				RAZEM	15,000
231 d.12.1 .1	KNR 4-02 0131-01	Demontaż zaworu czerpalnego (wypływowego) z zakorkowaniem podejścia o śr. 15-20 mm	szt.		
		1	szt.	1,000	
				RAZEM	1,000
232 d.12.1 .1	KNR 4-02 0132-01	Demontaż baterii umywalkowej i zmywakowej	szt.		
		1	szt.	1,000	
				RAZEM	1,000
233 d.12.1 .1	KNR 4-02 0230-07	Demontaż rurociągu z PCW o śr. do 50 mm na ścianach budynku	m		
		poz.256	m	1,000	
				RAZEM	1,000
234 d.12.1 .1	KNR 4-02 0230-08	Demontaż rurociągu z PCW o śr. 75-110 mm na ścianach budynku	m		
		poz.257	m	5,000	
				RAZEM	5,000
235 d.12.1 .1	KNR 4-02 0235-06	Demontaż umywalki	kpl.		
		1	kpl.	1,000	
				RAZEM	1,000
236 d.12.1 .1	KNR 4-02 0235-08	Demontaż ustępu z miską fajansową	kpl.		
		1	kpl.	1,000	
				RAZEM	1,000
237 d.12.1 .1	KNR-W 4- 01 0812-05	Rozebranie posadzek z płytek na zaprawie i kleju	m2		
		poz.269	m2	6,250	
				RAZEM	6,250
238 d.12.1 .1	KNR-W 4- 01 0821-08	Rozebranie okładziny ściennej	m2		

Przedmiar

Lp.	Podstawa	Opis i wyliczenia	j.m.	Poszcz.	Razem
		poz.264	m2	20,700	
				RAZEM	20,700
239 d.12.1 .1	KNR 4-01 0354-04	Wykucie z muru ościeżnic drewnianych o powierzchni do 2 m2	szt.		
		4	szt.	4,000	
				RAZEM	4,000
240 d.12.1 .1	KNR 4-01 0427-05	Rozebranie ścianek działowych WC	m2		
		(1,15 * 4 + 2,00 + 3,00) * 2,00	m2	19,200	
				RAZEM	19,200
241 d.12.1 .1	KNR 4-01 0106-04	Usunięcie z budynku gruzu i ziemi	m3		
		0,50	m3	0,500	
		poz.237 * 0,015 + poz.238 * 0,015 + poz.239 * 0,04 + poz.240 * 0,01	m3	0,756	
				RAZEM	1,256
242 d.12.1 .1	KNR 4-01 0108-11 0108-12	Wywiezienie gruzu spryzmowanego samochodami samowładowczymi na odległość 20 km	m3		
		poz.241	m3	1,256	
				RAZEM	1,256
243 d.12.1 .1	kalk. własna	Utylizacja gruzu	t		
		poz.241 * 2,0	t	2,512	
				RAZEM	2,512
12.1. 2		Instalacje wodociągowe			
244 d.12.1 .2	KNR 4-02 0111-02	Wstawienie trójnika z żeliwa ciągliwego ocynkowanego o śr. 25-32 mm - wpięcie do istniejącej instalacji	szt.		
		2	szt.	2,000	
				RAZEM	2,000
245 d.12.1 .2	KNR 4 0132-02	Zawory przelotowe i zwrotne instalacji wodociągowych z rur z tworzyw sztucznych o śr. nominalnej 20 mm	szt.		
		2	szt.	2,000	
				RAZEM	2,000
246 d.12.1 .2	S 215 0300-01	Rurociągi z rur alupex o śr.zewn. 16 mm na ścianach	m		
		10,00	m	10,000	
				RAZEM	10,000
247 d.12.1 .2	S 215 0300-01	Rurociągi z rur alupex o śr.zewn. 20 mm na ścianach	m		
		5,00	m	5,000	
				RAZEM	5,000
248 d.12.1 .2	KNR 0-34 0101-06	Izolacja rurociągów śr. 16 mm otulinami jednowarstwowymi gr. 13 mm (J)	m		
		poz.246	m	10,000	
				RAZEM	10,000
249 d.12.1 .2	KNR 0-34 0101-06	Izolacja rurociągów śr. 20 mm otulinami jednowarstwowymi gr. 13 mm (J)	m		
		poz.247	m	5,000	
				RAZEM	5,000

Przedmiar

Lp.	Podstawa	Opis i wyliczenia	j.m.	Poszcz.	Razem
250 d.12.1 .2	KNR-W 2-15 0116-07	Dodatki za podejścia dopływowe w rurociągach z tworzyw sztucznych do zaworów czerpalnych, baterii, płuczek o połączeniu sztywnym o śr. zewnętrznej 16 mm	szt.		
		1	szt.	1,000	
				RAZEM	1,000
251 d.12.1 .2	KNR-W 2-15 0116-08	Dodatki za podejścia dopływowe w rurociągach z tworzyw sztucznych do zaworów czerpalnych, baterii, płuczek o połączeniu elastycznym metalowym o śr. zewnętrznej 16 mm	szt.		
		1	szt.	1,000	
				RAZEM	1,000
252 d.12.1 .2	KNR-W 2-15 0135-01	Zaworki odcinające o śr. nominalnej 15 mm	szt.		
		1 + 2	szt.	3,000	
				RAZEM	3,000
253 d.12.1 .2	KNR-W 2-15 0137-02	Baterie umywalkowe stojące o śr. nominalnej 15 mm	szt.		
		1	szt.	1,000	
				RAZEM	1,000
254 d.12.1 .2	KNNR 4 0127-04	Próba szczelności instalacji wodociągowej z rur z tworzyw sztucznych - dodatek w budynkach niemieszkalnych (rurociąg o śr. do 63 mm)	m		
		poz.246 + poz.247	m	15,000	
				RAZEM	15,000
255 d.12.1 .2	KNNR 4 0128-02	Płukanie instalacji wodociągowej w budynkach niemieszkalnych	m		
		poz.254	m	15,000	
				RAZEM	15,000
12.1. 3		Instalacja kanalizacyjna			
256 d.12.1 .3	KNNR 4 0207-03	Rurociągi z PVC kanalizacyjne, na ścianach w budynkach niemieszkalnych, na wcisk, Fi 110 mm	m		
		1,00	m	1,000	
				RAZEM	1,000
257 d.12.1 .3	KNNR 4 0207-01	Rurociągi z PVC kanalizacyjne, na ścianach w budynkach niemieszkalnych, na wcisk, Fi 50 mm	m		
		5,00	m	5,000	
				RAZEM	5,000
258 d.12.1 .3	KNNR 4 0211-01	Dodatki za wykonanie podejść odpływowych z PVC, na wcisk, Fi 50 mm	szt		
		1	szt	1	
				RAZEM	1
259 d.12.1 .3	KNNR 4 0211-03	Dodatki za wykonanie podejść odpływowych z PVC, na wcisk, Fi 110 mm	szt		
		1	szt	1	
				RAZEM	1
260 d.12.1 .3	KNR-W 2-15 0230-02	Umywalki pojedyncze porcelanowe z syfonem ściennym	kpl.		
		1	kpl.	1,000	
				RAZEM	1,000
261 d.12.1 .3	KNR-W 2-15 0233-03	Ustępy z płuczką ustępową typu "kompakt"	kpl.		
		1	kpl.	1,000	

Przedmiar

Lp.	Podstawa	Opis i wyliczenia	j.m.	Poszcz.	Razem
				RAZEM	1,000
262 d.12.1 .3	analogia	Zestaw uchwytyw nps	kpl		
		1	kpl	1,000	
				RAZEM	1,000
12.1. 4		Ściany			
263 d.12.1 .4	KNR K-04 0602-04	Wykonanie izolacji z folii w płynie Folbit - wklejenie taśmy uszczelniającej pionowej	m		
		2,25 * 4	m	9,000	
				RAZEM	9,000
264 d.12.1 .4	KNR K-04 0602-05	Wykonanie izolacji z folii w płynie Folbit - gruntowanie podłoża	m2		
		poz.267	m2	20,700	
				RAZEM	20,700
265 d.12.1 .4	KNR K-04 0602-02	Wykonanie izolacji pionowej z folii w płynie Folbit	m2		
		poz.264	m2	20,700	
				RAZEM	20,700
266 d.12.1 .4	NNRNKB 202 1134-02	(z.VII) Gruntowanie podłoży - powierzchnie pionowe	m2		
		poz.267	m2	20,700	
				RAZEM	20,700
267 d.12.1 .4	KNR 0-12 0829-03	Licowanie ścian płytkami - na klej	m2		
		2,50 * 4 * 2,25	m2	22,500	
		-0,90 * 2,00	m2	-1,800	
				RAZEM	20,700
12.1. 5		Posadzki			
268 d.12.1 .5	KNR K-04 0602-03	Wykonanie izolacji z folii w płynie Folbit - wklejenie taśmy uszczelniającej poziomej	m		
		2,50 * 4	m	10,000	
		-0,90	m	-0,900	
				RAZEM	9,100
269 d.12.1 .5	KNR K-04 0602-05	Wykonanie izolacji z folii w płynie Folbit - gruntowanie podłoża	m2		
		2,50 * 2,50	m2	6,250	
				RAZEM	6,250
270 d.12.1 .5	KNR K-04 0602-01	Wykonanie izolacji poziomej z folii w płynie Folbit	m2		
		poz.269	m2	6,250	
				RAZEM	6,250
271 d.12.1 .5	NNRNKB 202 1134-01	(z.VII) Gruntowanie podłoży - powierzchnie poziome	m2		
		poz.272	m2	6,250	
				RAZEM	6,250
272 d.12.1 .5	KNR 0-12 1118-03	Posadzki z płytek antypoślizgowych o wymiarach 30 x 30 cm, układanych metodą zwykłą	m2		
		2,50 * 2,50	m2	6,250	

Przedmiar

Lp.	Podstawa	Opis i wyliczenia	j.m.	Poszcz.	Razem
				RAZEM	6,250
12.1.		Malowanie			
6					
273 d.12.1 .6	KNR 4-01 1204-08	Przygotowanie powierzchni pod malowanie farbami emulsyjnymi starych tynków z poszpachlowaniem nierówności	m2		
		poz.269 + 2,50 * 4 * 0,75	m2	13,750	
				RAZEM	13,750
274 d.12.1 .6	KNR 2-02 1505-03	Dwukrotne malowanie farbami emulsyjnymi powierzchni wewnętrznych - podłoży gipsowych z gruntowaniem	m2		
		poz.20 + poz.273	m2	1 079,350	
				RAZEM	1 079,350
12.1.		Stolarka			
7					
275 d.12.1 .7	KNNR 2 1104-02	Montaż ościeżnic drewnianych	m2		
		0,90 * 2,00	m2	1,800	
				RAZEM	1,800
276 d.12.1 .7	KNNR 2 1103-01	Montaż skrzydeł drzwiowych wewnętrznych pełnych fabrycznie wykończonych	m2		
		poz.275	m2	1,800	
				RAZEM	1,800
12.2		Łazienka 2			
12.2.		Roboty rozbiórkowe			
1					
277 d.12.2 .1	KNR 4-02 0114-01	Demontaż rurociągu stalowego ocynkowanego o śr. 15-20 mm	m		
		poz.293 + poz.294	m	15,000	
				RAZEM	15,000
278 d.12.2 .1	KNR 4-02 0131-01	Demontaż zaworu czerpalnego (wypływowego) z zakorkowaniem podejścia o śr. 15-20 mm	szt.		
		1	szt.	1,000	
				RAZEM	1,000
279 d.12.2 .1	KNR 4-02 0132-01	Demontaż baterii umywalkowej i zmywakowej	szt.		
		1	szt.	1,000	
				RAZEM	1,000
280 d.12.2 .1	KNR 4-02 0230-07	Demontaż rurociągu z PCW o śr. do 50 mm na ścianach budynku	m		
		poz.303	m	1,000	
				RAZEM	1,000
281 d.12.2 .1	KNR 4-02 0230-08	Demontaż rurociągu z PCW o śr. 75-110 mm na ścianach budynku	m		
		poz.304	m	5,000	
				RAZEM	5,000
282 d.12.2 .1	KNR 4-02 0235-06	Demontaż umywalki	kpl.		
		1	kpl.	1,000	
				RAZEM	1,000
283 d.12.2 .1	KNR 4-02 0235-08	Demontaż ustępu z miską fajansową	kpl.		
		1	kpl.	1,000	

Przedmiar

Lp.	Podstawa	Opis i wyliczenia	j.m.	Poszcz.	Razem
				RAZEM	1,000
284 d.12.2 .1	KNR-W 4-01 0812-05	Rozebranie posadzek z płytek na zaprawie i kleju	m2		
		poz.316	m2	6,250	
				RAZEM	6,250
285 d.12.2 .1	KNR-W 4-01 0821-08	Rozebranie okładziny ściennej	m2		
		poz.311	m2	20,700	
				RAZEM	20,700
286 d.12.2 .1	KNR 4-01 0354-04	Wykucie z muru ościeżnic drewnianych o powierzchni do 2 m2	szt.		
		4	szt.	4,000	
				RAZEM	4,000
287 d.12.2 .1	KNR 4-01 0427-05	Rozebranie ścianek działowych WC	m2		
		$(1,15 * 4 + 2,00 + 3,00) * 2,00$	m2	19,200	
				RAZEM	19,200
288 d.12.2 .1	KNR 4-01 0106-04	Usunięcie z budynku gruzu i ziemi	m3		
		0,50	m3	0,500	
		poz.284 * 0,015 + poz.285 * 0,015 + poz.286 * 0,04 + poz.287 * 0,01	m3	0,756	
				RAZEM	1,256
289 d.12.2 .1	KNR 4-01 0108-11 0108-12	Wywiezienie gruzu spryzmowanego samochodami samowładowczymi na odległość 20 km	m3		
		poz.288	m3	1,256	
				RAZEM	1,256
290 d.12.2 .1	kalk. własna	Utylizacja gruzu	t		
		poz.288 * 2,0	t	2,512	
				RAZEM	2,512
12.2. 2		Instalacje wodociagowe			
291 d.12.2 .2	KNR 4-02 0111-02	Wstawienie trójnika z żeliwa ciągliwego ocynkowanego o śr. 25-32 mm - wpięcie do istniejącej instalacji	szt.		
		2	szt.	2,000	
				RAZEM	2,000
292 d.12.2 .2	KNNR 4 0132-02	Zawory przelotowe i zwrotne instalacji wodociagowych z rur z tworzyw sztucznych o śr. nominalnej 20 mm	szt.		
		2	szt.	2,000	
				RAZEM	2,000
293 d.12.2 .2	S 215 0300-01	Rurociągi z rur alupex o śr.zewn. 16 mm na ścianach	m		
		10,00	m	10,000	
				RAZEM	10,000
294 d.12.2 .2	S 215 0300-01	Rurociągi z rur alupex o śr.zewn. 20 mm na ścianach	m		
		5,00	m	5,000	
				RAZEM	5,000

Przedmiar

Lp.	Podstawa	Opis i wyliczenia	j.m.	Poszcz.	Razem
295 d.12.2 .2	KNR 0-34 0101-06	Izolacja rurociągów śr. 16 mm otulinami jednowarstwowymi gr. 13 mm (J)	m		
		poz.293	m	10,000	
				RAZEM	10,000
296 d.12.2 .2	KNR 0-34 0101-06	Izolacja rurociągów śr. 20 mm otulinami jednowarstwowymi gr. 13 mm (J)	m		
		poz.294	m	5,000	
				RAZEM	5,000
297 d.12.2 .2	KNR-W 2- 15 0116-07	Dodatki za podejścia dopływowe w rurociągach z tworzyw sztucznych do zaworów czerpalnych, baterii, płuczek o połączeniu sztywnym o śr. zewnętrznej 16 mm	szt.		
		1	szt.	1,000	
				RAZEM	1,000
298 d.12.2 .2	KNR-W 2- 15 0116-08	Dodatki za podejścia dopływowe w rurociągach z tworzyw sztucznych do zaworów czerpalnych, baterii, płuczek o połączeniu elastycznym metalowym o śr. zewnętrznej 16 mm	szt.		
		1	szt.	1,000	
				RAZEM	1,000
299 d.12.2 .2	KNR-W 2- 15 0135-01	Zaworki odcinające o śr. nominalnej 15 mm	szt.		
		1 + 2	szt.	3,000	
				RAZEM	3,000
300 d.12.2 .2	KNR-W 2- 15 0137-02	Baterie umywalkowe stojące o śr. nominalnej 15 mm	szt.		
		1	szt.	1,000	
				RAZEM	1,000
301 d.12.2 .2	KNNR 4 0127-04	Próba szczelności instalacji wodociągowych z rur z tworzyw sztucznych - dodatek w budynkach niemieszkalnych (rurociąg o śr. do 63 mm)	m		
		poz.293 + poz.294	m	15,000	
				RAZEM	15,000
302 d.12.2 .2	KNNR 4 0128-02	Płukanie instalacji wodociągowej w budynkach niemieszkalnych	m		
		poz.301	m	15,000	
				RAZEM	15,000
12.2. 3		Instalacja kanalizacyjna			
303 d.12.2 .3	KNNR 4 0207-03	Rurociągi z PVC kanalizacyjne, na ścianach w budynkach niemieszkalnych, na wcisk, Fi 110 mm	m		
		1,00	m	1,000	
				RAZEM	1,000
304 d.12.2 .3	KNNR 4 0207-01	Rurociągi z PVC kanalizacyjne, na ścianach w budynkach niemieszkalnych, na wcisk, Fi 50 mm	m		
		5,00	m	5,000	
				RAZEM	5,000
305 d.12.2 .3	KNNR 4 0211-01	Dodatki za wykonanie podejść odpływowych z PVC, na wcisk, Fi 50 mm	szt		
		1	szt	1	
				RAZEM	1
306 d.12.2 .3	KNNR 4 0211-03	Dodatki za wykonanie podejść odpływowych z PVC, na wcisk, Fi 110 mm	szt		
		1	szt	1	

Przedmiar

Lp.	Podstawa	Opis i wyliczenia	j.m.	Poszcz.	Razem
				RAZEM	1
307 d.12.2 .3	KNR-W 2- 15 0230-02	Umywalki pojedyncze porcelanowe z syfonem ściennym	kpl.		
		1	kpl.	1,000	
				RAZEM	1,000
308 d.12.2 .3	KNR-W 2- 15 0233-03	Ustępy z płuczką ustępową typu "kompakt"	kpl.		
		1	kpl.	1,000	
				RAZEM	1,000
309 d.12.2 .3	analogia	Zestaw uchwytów nps	kpl		
		1	kpl	1,000	
				RAZEM	1,000
12.2. 4		Ściany			
310 d.12.2 .4	KNR K-04 0602-04	Wykonanie izolacji z folii w płynie Folbit - wklejenie taśmy uszczelniającej pionowej	m		
		2,25 * 4	m	9,000	
				RAZEM	9,000
311 d.12.2 .4	KNR K-04 0602-05	Wykonanie izolacji z folii w płynie Folbit - gruntowanie podłoża	m2		
		poz.314	m2	20,700	
				RAZEM	20,700
312 d.12.2 .4	KNR K-04 0602-02	Wykonanie izolacji pionowej z folii w płynie Folbit	m2		
		poz.311	m2	20,700	
				RAZEM	20,700
313 d.12.2 .4	NNRNKB 202 1134-02	(z.VII) Gruntowanie podłoży - powierzchnie pionowe	m2		
		poz.314	m2	20,700	
				RAZEM	20,700
314 d.12.2 .4	KNR 0-12 0829-03	Licowanie ścian płytkami - na klej	m2		
		2,50 * 4 * 2,25	m2	22,500	
		-0,90 * 2,00	m2	-1,800	
				RAZEM	20,700
12.2. 5		Posadzki			
315 d.12.2 .5	KNR K-04 0602-03	Wykonanie izolacji z folii w płynie Folbit - wklejenie taśmy uszczelniającej poziomej	m		
		2,50 * 4	m	10,000	
		-0,90	m	-0,900	
				RAZEM	9,100
316 d.12.2 .5	KNR K-04 0602-05	Wykonanie izolacji z folii w płynie Folbit - gruntowanie podłoża	m2		
		2,50 * 2,50	m2	6,250	
				RAZEM	6,250
317 d.12.2 .5	KNR K-04 0602-01	Wykonanie izolacji poziomej z folii w płynie Folbit	m2		
		poz.316	m2	6,250	

Przedmiar

Lp.	Podstawa	Opis i wyliczenia	j.m.	Poszcz.	Razem
				RAZEM	6,250
318 d.12.2 .5	NNRNKB 202 1134-01	(z.VII) Gruntowanie podłoży - powierzchnie poziome	m2		
		poz.319	m2	6,250	
				RAZEM	6,250
319 d.12.2 .5	KNR 0-12 1118-03	Posadzki z płytek antypoślizgowych o wymiarach 30 x 30 cm, układanych metodą zwykłą	m2		
		2,50 * 2,50	m2	6,250	
				RAZEM	6,250
12.2. 6		Malowanie			
320 d.12.2 .6	KNR 4-01 1204-08	Przygotowanie powierzchni pod malowanie farbami emulsyjnymi starych tynków z poszpachlowaniem nierówności	m2		
		poz.316 + 2,50 * 4 * 0,75	m2	13,750	
				RAZEM	13,750
321 d.12.2 .6	KNR 2-02 1505-03	Dwukrotne malowanie farbami emulsyjnymi powierzchni wewnętrznych - podłoży gipsowych z gruntowaniem	m2		
		poz.20 + poz.320	m2	1 079,350	
				RAZEM	1 079,350
12.2. 7		Stolarka			
322 d.12.2 .7	KNNR 2 1104-02	Montaż ościeżnic drewnianych	m2		
		0,90 * 2,00	m2	1,800	
				RAZEM	1,800
323 d.12.2 .7	KNNR 2 1103-01	Montaż skrzydeł drzwiowych wewnętrznych pełnych fabrycznie wykończonych	m2		
		poz.322	m2	1,800	
				RAZEM	1,800
13		Instalacje grzewcze			
324 d.13	KNNR 4 0429-04	Rury przyłączone do grzejników, Fi 15 mm	kpl		
		poz.327	kpl	100	
				RAZEM	100
325 d.13	KNNR 4 0411-01	Zawór c.o. przelotowy skośny z kurkiem spustowym M3052 żeliwny ocynkowany Fi 15mm - przyłączeniowe dwururowe do grzejników	szt		
		poz.324	szt	100	
				RAZEM	100
326 d.13	KNNR 4 0412-01	Głowice termostyczne grzejnikowe do regulacji co	szt		
		poz.327	szt	100	
				RAZEM	100
327 d.13	KNNR 4 0418-07	Grzejniki stalowe dwupłytkowe o wys. 600-900 mm i dług. do 1600 mm	szt.		
		100	szt.	100	
				RAZEM	100
328 d.13	KNNR 4 0436-01	Próby instalacji centralnego ogrzewania (na gorąco), z dokonaniem regulacji	urządze		
		poz.326	urządze	100	
				RAZEM	100

Przedmiar

Lp.	Podstawa	Opis i wyliczenia	j.m.	Poszcz.	Razem
329 d.13	KNR-W 2-02 20205-01	Ostony na grzejniki - maskownice	m2		
		poz.327 * 0,70 * 1,10	m2	77,000	
				RAZEM	77,000
14		Wymiana instalacji HVAC			
330 d.14	kalk. własna	Nowa centrala wentylacyjna	kpl		
		3	kpl	3,000	
				RAZEM	3,000
331 d.14	kalk. własna	Wymiana instalacji HVAC	m2		
		940,00	m2	940,000	
				RAZEM	940,000
15		Instalacja tryskaczowa			
332 d.15	kalk. własna	Instalacja tryskaczowa	m2		
		940,00	m2	940,000	
				RAZEM	940,000
16		Instalacja klimatyzacyjna			
333 d.16	kalk. własna	Instalacja klimatyzacyjna	m2		
		940,00	m2	940,000	
				RAZEM	940,000
17		Wyposażenie			
334 d.17	kalk. własna	Wyposażenie	m2		
		940,00	m2	940,000	
				RAZEM	940,000

Kosztyorys inwestorski

Lp.	Podstawa	Nr spec. techn.	Opis	j.m.	Ilość	Cena jedn.	Wartość
1			Prace projektowe				93 600,00
1 d.1	kalk. własna		Prace projektowe	kpl	1,000	93 600,00	93 600,00
Razem dział: Prace projektowe							93 600,00
2			Roboty przygotowawcze				78 899,71
2 d.2	KNR 4-01 0818-05		Zerwanie posadzki z tworzyw sztucznych	m2	940,000	15,26	14 344,40
3 d.2	KNR 9-29 0108-04		Rozbiórka sufitów podwieszanych	m2	940,000	27,86	26 188,40
4 d.2	KNR 9-29 0103-05		Rozbiórka ścianek działowych z płyt gipsowo-kartonowych na szkielecie pojedynczym przy powierzchni rozbiórki ponad 5 m2 - okładzina podwójna	m2	290,000	30,56	8 862,40
5 d.2	KNR 4-01 0106-04		Usunięcie z budynku gruzu i ziemi	m3	38,000	384,97	14 628,86
6 d.2	KNR 4-01 0108-11 0108-12		Wywiezienie gruzu spryzmowanego samochodami samowyladowczymi na odległość 20 km	m3	38,000	270,57	10 281,66
7 d.2	kalk. własna		Utylizacja wykładziny	t	9,400	384,50	3 614,30
8 d.2	kalk. własna		Utylizacja gruzu	t	33,300	29,42	979,69
Razem dział: Roboty przygotowawcze							78 899,71
3			Ścianki z g-k				245 029,39
9 d.3	KNR AT-43 0106-06		Ścianki działowe z płyt gipsowo-kartonowych na pojedynczej metalowej konstrukcji nośnej grubości 100 mm, z pokryciem obustronnym dwuwarstwowym	m2	532,800	437,39	233 041,39
10 d.3	KNR AT-43 0119-03		Przygotowanie otworów w ściankach działowych z profili UA 100 pod montaż drzwi i naświetli	szt.	30,000	399,60	11 988,00
Razem dział: Ścianki z g-k							245 029,39
4			Ścianki przeszklone				212 179,61
11 d.4	KNR 0-19 1024-11		Montaż ścianek aluminiowych oszklonych z drzwiami samonośne	m2	133,200	1 592,94	212 179,61
Razem dział: Ścianki przeszklone							212 179,61
5			Wykładziny podłogowe				357 144,43
12 d.5	ZKNR C-2 0603-01		Gruntowanie przygotowanego podłoża - impregnowanie, wzmacnianie	m2	940,000	48,67	45 749,80
13 d.5	ZKNR C-2 0605-01		Wykonywanie posadzek samopoziomujących i rozlewnych na przygotowanym podłożu o gr. do 2 mm	m2	940,000	32,93	30 954,20
14 d.5	ZKNR C-2 0611-05		Posadzka epoksydowa rozlewno-szpachlowa wykonywana na przygotowanym podłożu - podstawowa gr. 3,0 mm	m2	992,640	176,18	174 883,32
15 d.5	ZKNR C-2 0611-06		Posadzka epoksydowa rozlewno-szpachlowa wykonywana na przygotowanym podłożu - wykonanie posypki	m2	940,000	25,25	23 735,00
16 d.5	ZKNR C-2 0611-07		Posadzka epoksydowa rozlewno-szpachlowa wykonywana na przygotowanym podłożu - wykonanie warstwy zamykającej	m2	940,000	55,64	52 301,60

Kosztorys inwestorski

Lp.	Podstawa	Nr spec. techn.	Opis	j.m.	Ilość	Cena jedn.	Wartość
17 d.5	KNR K-04 0104-04		Montaż listwy cokołowej	m	1 052,800	28,04	29 520,51
Razem dział: Wykładziny podłogowe							357 144,43
6			Sufit podwieszony				267 326,60
18 d.6	KNNR 7 0702-02		Sufity podwieszane z płytami z włókien mineralnych z rastrami o wymiarach 600x600 mm	m2	940,000	284,39	267 326,60
Razem dział: Sufit podwieszony							267 326,60
7			Malowanie				88 832,32
19 d.7	KNR AT- 48 0102-05		Zabezpieczenie okien folią	m2	153,000	12,74	1 949,22
20 d.7	NNRNKB 202 2013-04		(z.X) Gładzie gipsowe gr. 3 mm jednowarstwowe na ścianach na podłożu z płyt gipsowych w pomieszczeniach o pow. podłogi ponad 5 m2	m2	1 065,600	44,92	47 866,75
21 d.7	KNR 4-01 1204-08		Przygotowanie powierzchni pod malowanie farbami emulsyjnymi starych tynków z poszpachlowaniem nierówności	m2	370,000	8,76	3 241,20
22 d.7	KNR 2-02 1505-03		Dwukrotne malowanie farbami emulsyjnymi powierzchni wewnętrznych - podłogi gipsowych z gruntowaniem	m2	1 435,600	24,92	35 775,15
Razem dział: Malowanie							88 832,32
8			Stolarka drzwiowa				81 138,30
23 d.8	KNNR 2 1104-02		Montaż ościeżnic drewnianych	m2	54,000	486,07	26 247,78
24 d.8	KNNR 2 1103-01		Montaż skrzydeł drzwiowych wewnętrznych pełnych fabrycznie wykończonych	m2	54,000	968,93	52 322,22
25 d.8	kalk. własna		Dostawa i montaż samozamykaczy	m2	15,000	171,22	2 568,30
Razem dział: Stolarka drzwiowa							81 138,30
9			Instalacje elektryczne				281 210,74
9.1	45310000-3		Trasy kablowe				14 528,19
26 d.9.1	KNNR 5 1101-02		Konstrukcje wsporcze przykręcane, masa do 1kg, 2 mocowania-wspornik korytka K100	szt.	419,000	13,93	5 836,67
27 d.9.1	KNNR 5 1105-07		Montaż korytek, przykręcenie do gotowych otworów, szerokość 100 mm H60	m	314,000	27,68	8 691,52
Razem dział: Trasy kablowe							14 528,19
9.2	45310000-3		Tablice rozdzielcze				8 923,20
28 d.9.2	KNNR 5 0301-01		Przygotowanie podłoża pod osprzęt instalacyjny mocowany przez przykręcenie do kołków plastikowych	szt.	4,000	6,11	24,44
29 d.9.2	KNR-W 5- 08 0405-01		Tablice rozdzielcze RG kompletna	szt.	1,000	8 898,76	8 898,76
Razem dział: Tablice rozdzielcze							8 923,20
9.3	45310000-3		Instalacja oświetlenia, gniazd wtykowych i zasileń				149 354,02
30 d.9.3	KNNR 5 0301-13		Przygotowanie podłoża pod osprzęt instalacyjny mocowany przez przykręcenie - wykonanie otworów w płycie g-k	szt.	228,000	1,34	305,52

Kosztorys inwestorski

Lp.	Podstawa	Nr spec. techn.	Opis	j.m.	Ilość	Cena jedn.	Wartość
31 d.9.3	KNNR 5 0304-03		Odgałęźniki bryzgoszczelne z tworzywa sztucznego o 3 wylotach przykręcane - wpusty 1f	szt.	5,000	72,08	360,40
32 d.9.3	KNNR 5 0205-01		Przewody kabelkowe układane p.t. w gotowych bruzdach, na podłożu innym niż betonowe, przekrój do 7,5 mm ² - YDY 3x1,5	m	2 262,500	8,51	19 253,88
33 d.9.3	KNNR 5 0205-01		Przewody kabelkowe układane p.t. w gotowych bruzdach, na podłożu innym niż betonowe, przekrój do 7,5 mm ² - YDY 3x2,5	m	2 070,000	9,50	19 665,00
34 d.9.3	KNR 5-08 0302-08		Montaż na gotowym podłożu puszek szczękowych o przekroju przewodów 2.5 mm ² przez przykręcanie	szt.	228,000	19,36	4 414,08
35 d.9.3	KNNR 5 0308-05		Gniazda instalacyjne wtyczkowe ze stykiem ochronnym bryzgoszczelne 2-biegunowe o obciążalności do 16 A i przekroju przewodów do 2.5 mm ²	szt.	25,000	42,33	1 058,25
36 d.9.3	KNNR 5 0308-02		Gniazda instalacyjne wtyczkowe ze stykiem ochronnym podtynkowe 2-biegunowe przelotowe pojedyncze o obciążalności do 10 A i przekroju przewodów do 2.5 mm ²	szt.	155,000	40,56	6 286,80
37 d.9.3	KNNR 5 0306-07		Łączniki krzyżowe, dwubiegunowe natynkowe do przygotowanego podłoża	szt.	4,000	44,45	177,80
38 d.9.3	KNNR 5 0306-06		Łączniki świecznikowe natynkowe do przygotowanego podłoża	szt.	24,000	40,03	960,72
39 d.9.3	KNNR 5 0306-05		Łączniki i przyciski jednobiegunowe natynkowe do przygotowanego podłoża	szt.	20,000	33,99	679,80
40 d.9.3	KNNR 5 0301-06		Przygotowanie podłoża pod osprzęt instalacyjny mocowany do konstrukcji przez przyspawanie konsolki	szt.	60,000	22,12	1 327,20
41 d.9.3	KNR 5-08 0512-01		Montaż z podłączeniem na gotowym podłożu opraw świetłówkowych sufitowych na podwieszonych sufitach 60x60 LED	szt.	182,000	447,62	81 466,84
42 d.9.3	KNNR 5 0502-01		Oprawy oświetleniowe przykręcane (zwykłe) - żarowa	kpl.	4,000	277,16	1 108,64
43 d.9.3	KNNR 5 0503-01		Oprawy oświetleniowe w sufitach podwieszanych - żarowa, halogenowa, compact	kpl.	20,000	326,81	6 536,20
44 d.9.3	KNNR 5 0511-03		Oprawa awaryjna EW	kpl.	5,000	288,57	1 442,85
45 d.9.3	KNNR 5 0511-03		Oprawa awaryjna AW	kpl.	12,000	359,17	4 310,04
Razem dział: Instalacja oświetlenia, gniazd wtykowych i zasileń							149 354,02
9.4	45310000-3		Połączenia wyrównawcze				2 954,10
46 d.9.4	KNNR 5 0406-01		Montaż szyny LSW	szt.	3,000	70,84	212,52
47 d.9.4	KNR 5-08 0206-02		Przewody izolowane jednożyłowe o przekroju żyły LGY 10mm ²	m	75,000	6,68	501,00
48 d.9.4	KNR 5-08 0209-02		Przewody wtynkowe układane w tynku na innym podłożu niż beton, łączny przekrój żył do 7.5 mm ² LGY 6mm ²	m	120,000	6,70	804,00
49 d.9.4	KNNR 5 0613-01		Montaż uchwytu uziemiającego, skręcane, na rurze Fi do 30 mm	szt.	18,000	32,95	593,10
50 d.9.4	KNNR 5 0613-02		Montaż uchwytu uziemiającego, skręcane, na rurze Fi do 100 mm	szt.	6,000	140,58	843,48
Razem dział: Połączenia wyrównawcze							2 954,10

Kosztorys inwestorski

Lp.	Podstawa	Nr spec. techn.	Opis	j.m.	Ilość	Cena jedn.	Wartość
9.5	45310000-3		Pomiary pomontażowe				13 618,25
51 d.9.5	KNNR 5 1302-02		Badanie linii kablowej nn - kabel 3-żyłowy	odc.	30,000	137,37	4 121,10
52 d.9.5	KNNR 5 1302-04		Badanie linii kablowej średniego napięcia, niskiego napięcia i sterowniczej, kabel n. n., 5-żyłowy	odcinek	1,000	167,89	167,89
53 d.9.5	KNNR 5 1301-01		Sprawdzenie i pomiar obwodu elektrycznego nn, obwód 1-fazowy	pomiar	30,000	110,23	3 306,90
54 d.9.5	KNNR 5 1301-02		Sprawdzenie i pomiar obwodu elektrycznego nn, obwód 3-fazowy	pomiar	1,000	149,24	149,24
55 d.9.5	KNNR 5 1304-05		Badania i pomiary instalacji uziemiającej, piorunochronnej i skuteczności zerowania, skuteczność zerowania, pomiar pierwszy	szt.	1,000	42,40	42,40
56 d.9.5	KNNR 5 1304-06		Badania i pomiary instalacji uziemiającej, piorunochronnej i skuteczności zerowania, skuteczność zerowania, pomiar każdy następny	szt.	184,000	23,74	4 368,16
57 d.9.5	KNNR 5 1305-01		Sprawdzenie samoczynnego wyłączania zasilania, działanie wyłącznika różnicowo-prądowego, próba pierwsza	prób a	1,000	27,98	27,98
58 d.9.5	KNNR 5 1305-02		Sprawdzenie samoczynnego wyłączania zasilania, działanie wyłącznika różnicowo-prądowego, próba każda następna	prób a	2,000	22,89	45,78
59 d.9.5	KNNR 5 1304-03		Badania i pomiary instalacji uziemiającej, piorunochronnej i skuteczności zerowania, instalacja odgromowa, pomiar pierwszy	szt.	1,000	106,84	106,84
60 d.9.5	KNNR 5 1304-04		Badania i pomiary instalacji uziemiającej, piorunochronnej i skuteczności zerowania, instalacja odgromowa, pomiar każdy następny	szt.	27,000	47,48	1 281,96
Razem dział: Pomiary pomontażowe							13 618,25
9.6			Instalacja LAN				91 832,98
61 d.9.6	DC 8 0106-02		Szafa teleinformatyczna 19" 42U wraz z wyposażeniem	kpl.	1,000	12 178,98	12 178,98
62 d.9.6	KNNR 5 0308-04		Gniazda instalacyjne wtyczkowe ze stykiem ochronnym natynkowe 2-biegunowe przykręcane o obciążalności do 16 A i przekroju przewodów do 2.5 mm ² - LAN	szt.	100,000	58,01	5 801,00
63 d.9.6	DC 8 0105-05		Moduł keystone RJ45 beznarzędziowy UTP kat.6A	szt.	200,000	20,28	4 056,00
64 d.9.6	DC 8 0101-02		Kabel S/FTP kat.7 LSOH Dca 4x2x23AWG 1000 MHz (10Gb/s) 25 lat gwarancji	m	8 000,000	6,75	54 000,00
65 d.9.6	KNR AT- 14 0111-01		Wykonanie pomiarów torów transmisyjnych zgodnie z wymaganiami, wykonanie 1 pomiaru	pomiar	100,000	143,37	14 337,00
66 d.9.6	KNR AT- 14 0111-02		Wykonanie pomiarów torów transmisyjnych zgodnie z wymaganiami, dodatek za udostępnienie punktu pomiarowego	pomiar	100,000	7,30	730,00
67 d.9.6	KNR AT- 14 0111-03		Wykonanie pomiarów torów transmisyjnych zgodnie z wymaganiami, dodatek za doprowadzenie miejsca pomiaru do stanu poprzedniego	pomiar	100,000	7,30	730,00

Kosztorys inwestorski

Lp.	Podstawa	Nr spec. techn.	Opis	j.m.	Ilość	Cena jedn.	Wartość
Razem dział: Instalacja LAN							91 832,98
Razem dział: Instalacje elektryczne							281 210,74
10			Łazienki nps				96 496,62
10.1			Łazienka 1				48 248,31
10.1.1			Instalacje wodociągowe				3 564,58
68 d.10.1. 1	KNR 4-02 0111-02		Wstawienie trójnika z żeliwa ciągliwego ocynkowanego o śr. 25-32 mm - wpięcie do istniejącej instalacji	szt.	2,000	259,12	518,24
69 d.10.1. 1	KNNR 4 0132-02		Zawory przelotowe i zwrotne instalacji wodociągowych z rur z tworzyw sztucznych o śr. nominalnej 20 mm	szt.	2,000	80,37	160,74
70 d.10.1. 1	S 215 0300-01		Rurociągi z rur alupex o śr.zewn. 16 mm na ścianach	m	15,000	47,86	717,90
71 d.10.1. 1	S 215 0300-01		Rurociągi z rur alupex o śr.zewn. 20 mm na ścianach	m	5,000	52,58	262,90
72 d.10.1. 1	KNR 0-34 0101-06		Izolacja rurociągów śr. 16 mm otulinami jednowarstwowymi gr. 13 mm (J)	m	15,000	18,37	275,55
73 d.10.1. 1	KNR 0-34 0101-06		Izolacja rurociągów śr. 20 mm otulinami jednowarstwowymi gr. 13 mm (J)	m	5,000	18,80	94,00
74 d.10.1. 1	KNR-W 2- 15 0116-07		Dodatki za podejścia dopływowe w rurociągach z tworzyw sztucznych do zaworów czerpalnych, baterii, płuczek o połączeniu sztywnym o śr. zewnętrznej 16 mm	szt.	1,000	81,15	81,15
75 d.10.1. 1	KNR-W 2- 15 0116-08		Dodatki za podejścia dopływowe w rurociągach z tworzyw sztucznych do zaworów czerpalnych, baterii, płuczek o połączeniu elastycznym metalowym o śr. zewnętrznej 16 mm	szt.	1,000	94,46	94,46
76 d.10.1. 1	KNR-W 2- 15 0135-01		Zaworki odcinające o śr. nominalnej 15 mm	szt.	3,000	39,43	118,29
77 d.10.1. 1	KNR-W 2- 15 0137-02		Baterie umywalkowe stojące o śr. nominalnej 15 mm nps	szt.	1,000	1 020,55	1 020,55
78 d.10.1. 1	KNNR 4 0127-04		Próba szczelności instalacji wodociągowych z rur z tworzyw sztucznych - dodatek w budynkach niemieszkalnych (rurociąg o śr. do 63 mm)	m	20,000	6,32	126,40
79 d.10.1. 1	KNNR 4 0128-02		Płukanie instalacji wodociągowej w budynkach niemieszkalnych	m	20,000	4,72	94,40
Razem dział: Instalacje wodociągowe							3 564,58
10.1.2			Instalacja kanalizacyjna				5 847,77
80 d.10.1. 2	KNNR 4 0207-03		Rurociągi z PVC kanalizacyjne, na ścianach w budynkach niemieszkalnych, na wcisk, Fi 110 mm	m	1,000	51,24	51,24
81 d.10.1. 2	KNNR 4 0207-01		Rurociągi z PVC kanalizacyjne, na ścianach w budynkach niemieszkalnych, na wcisk, Fi 50 mm	m	5,000	28,26	141,30
82 d.10.1. 2	KNNR 4 0211-01		Dodatki za wykonanie podejść odpływowych z PVC, na wcisk, Fi 50 mm	szt.	1	61,48	61,48
83 d.10.1. 2	KNNR 4 0211-03		Dodatki za wykonanie podejść odpływowych z PVC, na wcisk, Fi 110 mm	szt.	1	143,68	143,68

Kosztorys inwestorski

Lp.	Podstawa	Nr spec. techn.	Opis	j.m.	Ilość	Cena jedn.	Wartość
84 d.10.1. 2	KNR-W 2-15 0230-02		Umywalki pojedyncze nps porcelanowe z syfonem ściennym	kpl.	1,000	758,24	758,24
85 d.10.1. 2	KNR-W 2-15 0233-03		Ustępy z płuczką ustępową typu "kompakt" nps	kpl.	1,000	1 547,87	1 547,87
86 d.10.1. 2	analogia		Zestaw uchwytów nps	kpl	1,000	3 143,96	3 143,96
Razem dział: Instalacja kanalizacyjna							5 847,77
10.1.3			Ściany				6 525,77
87 d.10.1. 3	KNR K-04 0602-04		Wykonanie izolacji z folii w płynie Folbit - wklejenie taśmy uszczelniającej pionowej	m	9,000	20,05	180,45
88 d.10.1. 3	KNR K-04 0602-05		Wykonanie izolacji z folii w płynie Folbit - gruntowanie podłoża	m2	22,050	6,86	151,26
89 d.10.1. 3	KNR K-04 0602-02		Wykonanie izolacji pionowej z folii w płynie Folbit	m2	22,050	29,68	654,44
90 d.10.1. 3	NNRNKB 202 1134-02		(z.VII) Gruntowanie podłoży - powierzchnie pionowe	m2	22,050	8,69	191,61
91 d.10.1. 3	KNR 0-12 0829-03		Licowanie ścian płytkami - na klej	m2	22,050	242,54	5 348,01
Razem dział: Ściany							6 525,77
10.1.4			Posadzki				2 632,92
92 d.10.1. 4	KNR K-04 0602-03		Wykonanie izolacji z folii w płynie Folbit - wklejenie taśmy uszczelniającej poziomej	m	9,700	16,83	163,25
93 d.10.1. 4	KNR K-04 0602-05		Wykonanie izolacji z folii w płynie Folbit - gruntowanie podłoża	m2	7,000	6,86	48,02
94 d.10.1. 4	KNR K-04 0602-01		Wykonanie izolacji poziomej z folii w płynie Folbit	m2	7,000	27,77	194,39
95 d.10.1. 4	NNRNKB 202 1134-01		(z.VII) Gruntowanie podłoży - powierzchnie poziome	m2	7,000	6,91	48,37
96 d.10.1. 4	KNR 0-12 1118-03		Posadzki z płytek antypoślizgowych o wymiarach 30 x 30 cm, układanych metodą zwykłą	m2	7,000	311,27	2 178,89
Razem dział: Posadzki							2 632,92
10.1.5			Malowanie				27 058,27
97 d.10.1. 5	KNR 4-01 1204-08		Przygotowanie powierzchni pod malowanie farbami emulsyjnymi starych tynków z poszpachlowaniem nierówności	m2	14,950	8,76	130,96
98 d.10.1. 5	KNR 2-02 1505-03		Dwukrotne malowanie farbami emulsyjnymi powierzchni wewnętrznych - podłoży gipsowych z gruntowaniem	m2	1 080,550	24,92	26 927,31
Razem dział: Malowanie							27 058,27
10.1.6			Stolarka				2 619,00
99 d.10.1. 6	KNNR 2 1104-02		Montaż ościeżnic drewnianych	m2	1,800	486,07	874,93
100 d.10.1. 6	KNNR 2 1103-01		Montaż skrzydeł drzwiowych wewnętrznych pełnych fabrycznie wykończonych	m2	1,800	968,93	1 744,07
Razem dział: Stolarka							2 619,00

Kosztorys inwestorski

Lp.	Podstawa	Nr spec. techn.	Opis	j.m.	Ilość	Cena jedn.	Wartość
Razem dział: Łazienka 1							48 248,31
10.2			Łazienka 2				48 248,31
10.2.1			Instalacje wodociągowe				3 564,58
101 d.10.2. 1	KNR 4-02 0111-02		Wstawienie trójnika z żeliwa ciągliwego ocynkowanego o śr. 25-32 mm - wpięcie do istniejącej instalacji	szt.	2,000	259,12	518,24
102 d.10.2. 1	KNNR 4 0132-02		Zawory przelotowe i zwrotne instalacji wodociągowych z rur z tworzyw sztucznych o śr. nominalnej 20 mm	szt.	2,000	80,37	160,74
103 d.10.2. 1	S 215 0300-01		Rurociągi z rur alupex o śr.zewn. 16 mm na ścianach	m	15,000	47,86	717,90
104 d.10.2. 1	S 215 0300-01		Rurociągi z rur alupex o śr.zewn. 20 mm na ścianach	m	5,000	52,58	262,90
105 d.10.2. 1	KNR 0-34 0101-06		Izolacja rurociągów śr. 16 mm otulinami jednowarstwowymi gr. 13 mm (J)	m	15,000	18,37	275,55
106 d.10.2. 1	KNR 0-34 0101-06		Izolacja rurociągów śr. 20 mm otulinami jednowarstwowymi gr. 13 mm (J)	m	5,000	18,80	94,00
107 d.10.2. 1	KNR-W 2- 15 0116-07		Dodatki za podejścia dopływowe w rurociągach z tworzyw sztucznych do zaworów czerpalnych, baterii, płuczek o połączeniu sztywnym o śr. zewnętrznej 16 mm	szt.	1,000	81,15	81,15
108 d.10.2. 1	KNR-W 2- 15 0116-08		Dodatki za podejścia dopływowe w rurociągach z tworzyw sztucznych do zaworów czerpalnych, baterii, płuczek o połączeniu elastycznym metalowym o śr. zewnętrznej 16 mm	szt.	1,000	94,46	94,46
109 d.10.2. 1	KNR-W 2- 15 0135-01		Zaworki odcinające o śr. nominalnej 15 mm	szt.	3,000	39,43	118,29
110 d.10.2. 1	KNR-W 2- 15 0137-02		Baterie umywalkowe stojące o śr. nominalnej 15 mm nps	szt.	1,000	1 020,55	1 020,55
111 d.10.2. 1	KNNR 4 0127-04		Próba szczelności instalacji wodociągowych z rur z tworzyw sztucznych - dodatek w budynkach niemieszkalnych (rurociąg o śr. do 63 mm)	m	20,000	6,32	126,40
112 d.10.2. 1	KNNR 4 0128-02		Płukanie instalacji wodociągowej w budynkach niemieszkalnych	m	20,000	4,72	94,40
Razem dział: Instalacje wodociągowe							3 564,58
10.2.2			Instalacja kanalizacyjna				5 847,77
113 d.10.2. 2	KNNR 4 0207-03		Rurociągi z PVC kanalizacyjne, na ścianach w budynkach niemieszkalnych, na wcisk, Fi 110 mm	m	1,000	51,24	51,24
114 d.10.2. 2	KNNR 4 0207-01		Rurociągi z PVC kanalizacyjne, na ścianach w budynkach niemieszkalnych, na wcisk, Fi 50 mm	m	5,000	28,26	141,30
115 d.10.2. 2	KNNR 4 0211-01		Dodatki za wykonanie podejść odpływowych z PVC, na wcisk, Fi 50 mm	szt.	1	61,48	61,48
116 d.10.2. 2	KNNR 4 0211-03		Dodatki za wykonanie podejść odpływowych z PVC, na wcisk, Fi 110 mm	szt.	1	143,68	143,68
117 d.10.2. 2	KNR-W 2- 15 0230-02		Umywalki pojedyncze nps porcelanowe z syfonem ściennym	kpl.	1,000	758,24	758,24

Kosztorys inwestorski

Lp.	Podstawa	Nr spec. techn.	Opis	j.m.	Ilość	Cena jedn.	Wartość
118 d.10.2. 2	KNR-W 2-15 0233-03		Ustępy z płuczką ustępową typu "kompakt" nps	kpl.	1,000	1 547,87	1 547,87
119 d.10.2. 2	analogia		Zestaw uchwyty nps	kpl	1,000	3 143,96	3 143,96
Razem dział: Instalacja kanalizacyjna							5 847,77
10.2.3			Ściany				6 525,77
120 d.10.2. 3	KNR K-04 0602-04		Wykonanie izolacji z folii w płynie Folbit - wklejenie taśmy uszczelniającej pionowej	m	9,000	20,05	180,45
121 d.10.2. 3	KNR K-04 0602-05		Wykonanie izolacji z folii w płynie Folbit - gruntowanie podłoża	m2	22,050	6,86	151,26
122 d.10.2. 3	KNR K-04 0602-02		Wykonanie izolacji pionowej z folii w płynie Folbit	m2	22,050	29,68	654,44
123 d.10.2. 3	NNRNKB 202 1134-02		(z.VII) Gruntowanie podłoży - powierzchnie pionowe	m2	22,050	8,69	191,61
124 d.10.2. 3	KNR 0-12 0829-03		Licowanie ścian płytkami - na klej	m2	22,050	242,54	5 348,01
Razem dział: Ściany							6 525,77
10.2.4			Posadzki				2 632,92
125 d.10.2. 4	KNR K-04 0602-03		Wykonanie izolacji z folii w płynie Folbit - wklejenie taśmy uszczelniającej poziomej	m	9,700	16,83	163,25
126 d.10.2. 4	KNR K-04 0602-05		Wykonanie izolacji z folii w płynie Folbit - gruntowanie podłoża	m2	7,000	6,86	48,02
127 d.10.2. 4	KNR K-04 0602-01		Wykonanie izolacji poziomej z folii w płynie Folbit	m2	7,000	27,77	194,39
128 d.10.2. 4	NNRNKB 202 1134-01		(z.VII) Gruntowanie podłoży - powierzchnie poziome	m2	7,000	6,91	48,37
129 d.10.2. 4	KNR 0-12 1118-03		Posadzki z płytek antypoślizgowych o wymiarach 30 x 30 cm, układanych metodą zwykłą	m2	7,000	311,27	2 178,89
Razem dział: Posadzki							2 632,92
10.2.5			Malowanie				27 058,27
130 d.10.2. 5	KNR 4-01 1204-08		Przygotowanie powierzchni pod malowanie farbami emulsyjnymi starych tynków z poszpachlowaniem nierówności	m2	14,950	8,76	130,96
131 d.10.2. 5	KNR 2-02 1505-03		Dwukrotne malowanie farbami emulsyjnymi powierzchni wewnętrznych - podłoży gipsowych z gruntowaniem	m2	1 080,550	24,92	26 927,31
Razem dział: Malowanie							27 058,27
10.2.6			Stolarka				2 619,00
132 d.10.2. 6	KNNR 2 1104-02		Montaż ościeżnic drewnianych	m2	1,800	486,07	874,93
133 d.10.2. 6	KNNR 2 1103-01		Montaż skrzydeł drzwiowych wewnętrznych pełnych fabrycznie wykończonych	m2	1,800	968,93	1 744,07
Razem dział: Stolarka							2 619,00
Razem dział: Łazienka 2							48 248,31
Razem dział: Łazienki nps							96 496,62

Kosztyorys inwestorski

Lp.	Podstawa	Nr spec. techn.	Opis	j.m.	Ilość	Cena jedn.	Wartość
11			Toalety				276 643,60
11.1			Toaleta 1				138 321,80
11.1.1			Roboty rozbiórkowe				21 648,20
134 d.11.1. 1	KNR 4-02 0114-01		Demontaż rurociągu stalowego ocynkowanego o śr. 15-20 mm	m	22,000	14,29	314,38
135 d.11.1. 1	KNR 4-02 0131-01		Demontaż zaworu czepalnego (wypływowego) z zakorkowaniem podejścia o śr. 15-20 mm	szt.	6,000	24,27	145,62
136 d.11.1. 1	KNR 4-02 0132-01		Demontaż baterii umywalkowej i zmywakowej	szt.	4,000	68,88	275,52
137 d.11.1. 1	KNR 4-02 0230-07		Demontaż rurociągu z PCW o śr. do 50 mm na ścianach budynku	m	8,000	12,50	100,00
138 d.11.1. 1	KNR 4-02 0230-08		Demontaż rurociągu z PCW o śr. 75-110 mm na ścianach budynku	m	12,750	16,08	205,02
139 d.11.1. 1	KNR 4-02 0235-01		Demontaż pisuaru	kpl.	1,000	156,37	156,37
140 d.11.1. 1	KNR 4-02 0235-06		Demontaż umywalki	kpl.	4,000	91,99	367,96
141 d.11.1. 1	KNR 4-02 0235-08		Demontaż ustępu z miską fajansową	kpl.	5,000	314,09	1 570,45
142 d.11.1. 1	KNR-W 4-01 0812-05		Rozebranie posadzek z płytek na zaprawie i kleju	m2	34,950	78,01	2 726,45
143 d.11.1. 1	KNR-W 4-01 0821-08		Rozebranie okładziny ściennej	m2	99,450	117,02	11 637,64
144 d.11.1. 1	KNR 4-01 0354-04		Wykucie z muru ościeżnic drewnianych o powierzchni do 2 m2	szt.	4,000	98,36	393,44
145 d.11.1. 1	KNR 4-01 0427-05		Rozebranie ścianek działowych WC	m2	19,200	33,07	634,94
146 d.11.1. 1	KNR 4-01 0106-04		Usunięcie z budynku gruzu i ziemi	m3	4,368	384,97	1 681,55
147 d.11.1. 1	KNR 4-01 0108-11 0108-12		Wywiezienie gruzu spryzmowanego samochodami samowyładowczymi na odległość 20 km	m3	4,368	270,57	1 181,85
148 d.11.1. 1	kalk. własna		Utylizacja gruzu	t	8,736	29,42	257,01
Razem dział: Roboty rozbiórkowe							21 648,20
11.1.2			Instalacje wodociągowe				7 304,02
149 d.11.1. 2	KNR 4-02 0111-02		Wstawienie trójnika z żeliwa ciągłego ocynkowanego o śr. 25-32 mm - wpięcie do istniejącej instalacji	szt.	2,000	259,12	518,24
150 d.11.1. 2	KNR 4 0132-02		Zawory przelotowe i zwrotne instalacji wodociągowych z rur z tworzyw sztucznych o śr. nominalnej 20 mm	szt.	2,000	80,37	160,74
151 d.11.1. 2	S 215 0300-01		Rurociągi z rur alupex o śr.zewn. 16 mm na ścianach	m	18,000	47,86	861,48
152 d.11.1. 2	S 215 0300-01		Rurociągi z rur alupex o śr.zewn. 20 mm na ścianach	m	4,000	52,58	210,32

Kosztorys inwestorski

Lp.	Podstawa	Nr spec. techn.	Opis	j.m.	Ilość	Cena jedn.	Wartość
153 d.11.1. 2	KNR 0-34 0101-06		Izolacja rurociągów śr. 16 mm otulinami jednowarstwowymi gr. 13 mm (J)	m	18,000	18,37	330,66
154 d.11.1. 2	KNR 0-34 0101-06		Izolacja rurociągów śr. 20 mm otulinami jednowarstwowymi gr. 13 mm (J)	m	4,000	18,80	75,20
155 d.11.1. 2	KNR-W 2- 15 0116-07		Dodatki za podejścia dopływowe w rurociągach z tworzyw sztucznych do zaworów czerpalnych, baterii, płuczek o połączeniu sztywnym o śr. zewnętrznej 16 mm	szt.	4,000	81,15	324,60
156 d.11.1. 2	KNR-W 2- 15 0116-08		Dodatki za podejścia dopływowe w rurociągach z tworzyw sztucznych do zaworów czerpalnych, baterii, płuczek o połączeniu elastycznym metalowym o śr. zewnętrznej 16 mm	szt.	6,000	94,46	566,76
157 d.11.1. 2	KNR-W 2- 15 0135-01		Zaworki odcinające o śr. nominalnej 15 mm	szt.	14,000	39,43	552,02
158 d.11.1. 2	KNR-W 2- 15 0137-02		Baterie umywalkowe stojące o śr. nominalnej 15 mm	szt.	4,000	865,28	3 461,12
159 d.11.1. 2	KNNR 4 0127-04		Próba szczelności instalacji wodociągowych z rur z tworzyw sztucznych - dodatek w budynkach niemieszkalnych (rurociąg o śr. do 63 mm)	m	22,000	6,32	139,04
160 d.11.1. 2	KNNR 4 0128-02		Płukanie instalacji wodociągowej w budynkach niemieszkalnych	m	22,000	4,72	103,84
Razem dział: Instalacje wodociągowe							7 304,02
11.1.3			Instalacja kanalizacyjna				10 789,09
161 d.11.1. 3	KNNR 4 0207-03		Rurociągi z PVC kanalizacyjne, na ścianach w budynkach niemieszkalnych, na wcisk, Fi 110 mm	m	12,750	51,24	653,31
162 d.11.1. 3	KNNR 4 0207-01		Rurociągi z PVC kanalizacyjne, na ścianach w budynkach niemieszkalnych, na wcisk, Fi 50 mm	m	8,000	28,26	226,08
163 d.11.1. 3	KNNR 4 0211-01		Dodatki za wykonanie podejść odpływowych z PVC, na wcisk, Fi 50 mm	szt.	5	61,48	307,40
164 d.11.1. 3	KNNR 4 0211-03		Dodatki za wykonanie podejść odpływowych z PVC, na wcisk, Fi 110 mm	szt.	5	143,68	718,40
165 d.11.1. 3	KNR-W 2- 15 0230-02		Umywalki pojedyncze porcelanowe z syfonem ściennym	kpl.	4,000	665,45	2 661,80
166 d.11.1. 3	KNR-W 2- 15 0233-03		Ustępy z płuczką ustępową typu "kompakt"	kpl.	5,000	1 244,42	6 222,10
Razem dział: Instalacja kanalizacyjna							10 789,09
11.1.4			Ściany				29 520,98
167 d.11.1. 4	KNR K-04 0602-04		Wykonanie izolacji z folii w płynie Folbit - wklejenie taśmy uszczelniającej pionowej	m	45,000	20,05	902,25
168 d.11.1. 4	KNR K-04 0602-05		Wykonanie izolacji z folii w płynie Folbit - gruntowanie podłoża	m2	99,450	6,86	682,23
169 d.11.1. 4	KNR K-04 0602-02		Wykonanie izolacji pionowej z folii w płynie Folbit	m2	99,450	29,68	2 951,68

Kosztorys inwestorski

Lp.	Podstawa	Nr spec. techn.	Opis	j.m.	Ilość	Cena jedn.	Wartość
170 d.11.1. 4	NNRNKB 202 1134-02		(z.VII) Gruntowanie podłoży - powierzchnie pionowe	m2	99,450	8,69	864,22
171 d.11.1. 4	KNR 0-12 0829-03		Licowanie ścian płytkami - na klej	m2	99,450	242,54	24 120,60
Razem dział: Ściany							29 520,98
11.1.5			Posadzki				13 054,40
172 d.11.1. 5	KNR K-04 0602-03		Wykonanie izolacji z folii w płynie Folbit - wklejenie taśmy uszczelniającej poziomej	m	43,000	16,83	723,69
173 d.11.1. 5	KNR K-04 0602-05		Wykonanie izolacji z folii w płynie Folbit - gruntowanie podłoża	m2	34,950	6,86	239,76
174 d.11.1. 5	KNR K-04 0602-01		Wykonanie izolacji poziomej z folii w płynie Folbit	m2	34,950	27,77	970,56
175 d.11.1. 5	NNRNKB 202 1134-01		(z.VII) Gruntowanie podłoży - powierzchnie poziome	m2	34,950	6,91	241,50
176 d.11.1. 5	KNR 0-12 1118-03		Posadzki z płytek antypoślizgowych o wymiarach 30 x 30 cm, układanych metodą zwykłą	m2	34,950	311,27	10 878,89
Razem dział: Posadzki							13 054,40
11.1.6			Malowanie				31 141,97
177 d.11.1. 6	KNR 4-01 1204-08		Przygotowanie powierzchni pod malowanie farbami emulsyjnymi starych tynków z poszpachlowaniem nierówności	m2	136,200	8,76	1 193,11
178 d.11.1. 6	KNR 2-02 1505-03		Dwukrotne malowanie farbami emulsyjnymi powierzchni wewnętrznych - podłoży gipsowych z gruntowaniem	m2	1 201,800	24,92	29 948,86
Razem dział: Malowanie							31 141,97
11.1.7			Stolarka				24 863,14
179 d.11.1. 7	KNNR 2 1104-02		Montaż ościeżnic drewnianych	m2	7,200	486,07	3 499,70
180 d.11.1. 7	KNNR 2 1103-01		Montaż skrzydeł drzwiowych wewnętrznych pełnych fabrycznie wykończonych	m2	7,200	968,93	6 976,30
181 d.11.1. 7	KNR 13- 12 0903-01		Ścianki ustępowe	m2	19,200	749,33	14 387,14
Razem dział: Stolarka							24 863,14
Razem dział: Toaleta 1							138 321,80
11.2			Toaleta 2				138 321,80
11.2.1			Roboty rozbiórkowe				21 648,20
182 d.11.2. 1	KNR 4-02 0114-01		Demontaż rurociągu stalowego ocynkowanego o śr. 15-20 mm	m	22,000	14,29	314,38
183 d.11.2. 1	KNR 4-02 0131-01		Demontaż zaworu czepalnego (wypływowego) z zakorkowaniem podejścia o śr. 15-20 mm	szt.	6,000	24,27	145,62
184 d.11.2. 1	KNR 4-02 0132-01		Demontaż baterii umywalkowej i zmywakowej	szt.	4,000	68,88	275,52
185 d.11.2. 1	KNR 4-02 0230-07		Demontaż rurociągu z PCW o śr. do 50 mm na ścianach budynku	m	8,000	12,50	100,00
186 d.11.2. 1	KNR 4-02 0230-08		Demontaż rurociągu z PCW o śr. 75- 110 mm na ścianach budynku	m	12,750	16,08	205,02

Kosztorys inwestorski

Lp.	Podstawa	Nr spec. techn.	Opis	j.m.	Ilość	Cena jedn.	Wartość
187 d.11.2. 1	KNR 4-02 0235-01		Demontaż pisuaru	kpl.	1,000	156,37	156,37
188 d.11.2. 1	KNR 4-02 0235-06		Demontaż umywalki	kpl.	4,000	91,99	367,96
189 d.11.2. 1	KNR 4-02 0235-08		Demontaż ustępu z miską fajansową	kpl.	5,000	314,09	1 570,45
190 d.11.2. 1	KNR-W 4- 01 0812-05		Rozebranie posadzek z płytek na zaprawie i kleju	m2	34,950	78,01	2 726,45
191 d.11.2. 1	KNR-W 4- 01 0821-08		Rozebranie okładziny ściennej	m2	99,450	117,02	11 637,64
192 d.11.2. 1	KNR 4-01 0354-04		Wykucie z muru ościeżnic drewnianych o powierzchni do 2 m2	szt.	4,000	98,36	393,44
193 d.11.2. 1	KNR 4-01 0427-05		Rozebranie ścianek działowych WC	m2	19,200	33,07	634,94
194 d.11.2. 1	KNR 4-01 0106-04		Usunięcie z budynku gruzu i ziemi	m3	4,368	384,97	1 681,55
195 d.11.2. 1	KNR 4-01 0108-11 0108-12		Wywiezienie gruzu spryzmowanego samochodami samowładkowymi na odległość 20 km	m3	4,368	270,57	1 181,85
196 d.11.2. 1	kalk. własna		Utylizacja gruzu	t	8,736	29,42	257,01
Razem dział: Roboty rozbiórkowe							21 648,20
11.2.2			Instalacje wodociągowe				7 304,02
197 d.11.2. 2	KNR 4-02 0111-02		Wstawienie trójnika z żeliwa ciągliwego ocynkowanego o śr. 25-32 mm - wpięcie do istniejącej instalacji	szt.	2,000	259,12	518,24
198 d.11.2. 2	KNNR 4 0132-02		Zawory przelotowe i zwrotne instalacji wodociągowych z rur z tworzyw sztucznych o śr. nominalnej 20 mm	szt.	2,000	80,37	160,74
199 d.11.2. 2	S 215 0300-01		Rurociągi z rur alupex o śr.zewn. 16 mm na ścianach	m	18,000	47,86	861,48
200 d.11.2. 2	S 215 0300-01		Rurociągi z rur alupex o śr.zewn. 20 mm na ścianach	m	4,000	52,58	210,32
201 d.11.2. 2	KNR 0-34 0101-06		Izolacja rurociągów śr. 16 mm otulinami jednowarstwowymi gr. 13 mm (J)	m	18,000	18,37	330,66
202 d.11.2. 2	KNR 0-34 0101-06		Izolacja rurociągów śr. 20 mm otulinami jednowarstwowymi gr. 13 mm (J)	m	4,000	18,80	75,20
203 d.11.2. 2	KNR-W 2- 15 0116-07		Dodatki za podejścia dopływowe w rurociągach z tworzyw sztucznych do zaworów czerpalnych, baterii, płuczek o połączeniu sztywnym o śr. zewnętrznej 16 mm	szt.	4,000	81,15	324,60
204 d.11.2. 2	KNR-W 2- 15 0116-08		Dodatki za podejścia dopływowe w rurociągach z tworzyw sztucznych do zaworów czerpalnych, baterii, płuczek o połączeniu elastycznym metalowym o śr. zewnętrznej 16 mm	szt.	6,000	94,46	566,76
205 d.11.2. 2	KNR-W 2- 15 0135-01		Zaworki odcinające o śr. nominalnej 15 mm	szt.	14,000	39,43	552,02

Kosztorys inwestorski

Lp.	Podstawa	Nr spec. techn.	Opis	j.m.	Ilość	Cena jedn.	Wartość
206 d.11.2. 2	KNR-W 2-15 0137-02		Baterie umywalkowe stojące o śr. nominalnej 15 mm	szt.	4,000	865,28	3 461,12
207 d.11.2. 2	KNNR 4 0127-04		Próba szczelności instalacji wodociągowych z rur z tworzyw sztucznych - dodatek w budynkach niemieszkalnych (rurociąg o śr. do 63 mm)	m	22,000	6,32	139,04
208 d.11.2. 2	KNNR 4 0128-02		Płukanie instalacji wodociągowej w budynkach niemieszkalnych	m	22,000	4,72	103,84
Razem dział: Instalacje wodociągowe							7 304,02
11.2.3			Instalacja kanalizacyjna				10 789,09
209 d.11.2. 3	KNNR 4 0207-03		Rurociągi z PVC kanalizacyjne, na ścianach w budynkach niemieszkalnych, na wcisk, Fi 110 mm	m	12,750	51,24	653,31
210 d.11.2. 3	KNNR 4 0207-01		Rurociągi z PVC kanalizacyjne, na ścianach w budynkach niemieszkalnych, na wcisk, Fi 50 mm	m	8,000	28,26	226,08
211 d.11.2. 3	KNNR 4 0211-01		Dodatki za wykonanie podejść odpływowych z PVC, na wcisk, Fi 50 mm	szt.	5	61,48	307,40
212 d.11.2. 3	KNNR 4 0211-03		Dodatki za wykonanie podejść odpływowych z PVC, na wcisk, Fi 110 mm	szt.	5	143,68	718,40
213 d.11.2. 3	KNR-W 2-15 0230-02		Umywalki pojedyncze porcelanowe z syfonem ściennym	kpl.	4,000	665,45	2 661,80
214 d.11.2. 3	KNR-W 2-15 0233-03		Ustępy z płuczką ustępową typu "kompakt"	kpl.	5,000	1 244,42	6 222,10
Razem dział: Instalacja kanalizacyjna							10 789,09
11.2.4			Ściany				29 520,98
215 d.11.2. 4	KNR K-04 0602-04		Wykonanie izolacji z folii w płynie Folbit - wklejenie taśmy uszczelniającej pionowej	m	45,000	20,05	902,25
216 d.11.2. 4	KNR K-04 0602-05		Wykonanie izolacji z folii w płynie Folbit - gruntowanie podłoża	m2	99,450	6,86	682,23
217 d.11.2. 4	KNR K-04 0602-02		Wykonanie izolacji pionowej z folii w płynie Folbit	m2	99,450	29,68	2 951,68
218 d.11.2. 4	NNRNKB 202 1134-02		(z.VII) Gruntowanie podłoży - powierzchnie pionowe	m2	99,450	8,69	864,22
219 d.11.2. 4	KNR 0-12 0829-03		Licowanie ścian płytkami - na klej	m2	99,450	242,54	24 120,60
Razem dział: Ściany							29 520,98
11.2.5			Posadzki				13 054,40
220 d.11.2. 5	KNR K-04 0602-03		Wykonanie izolacji z folii w płynie Folbit - wklejenie taśmy uszczelniającej poziomej	m	43,000	16,83	723,69
221 d.11.2. 5	KNR K-04 0602-05		Wykonanie izolacji z folii w płynie Folbit - gruntowanie podłoża	m2	34,950	6,86	239,76
222 d.11.2. 5	KNR K-04 0602-01		Wykonanie izolacji poziomej z folii w płynie Folbit	m2	34,950	27,77	970,56
223 d.11.2. 5	NNRNKB 202 1134-01		(z.VII) Gruntowanie podłoży - powierzchnie poziome	m2	34,950	6,91	241,50

Kosztorys inwestorski

Lp.	Podstawa	Nr spec. techn.	Opis	j.m.	Ilość	Cena jedn.	Wartość
224 d.11.2. 5	KNR 0-12 1118-03		Posadzki z płytek antypoślizgowych o wymiarach 30 x 30 cm, układanych metodą zwykłą	m2	34,950	311,27	10 878,89
Razem dział: Posadzki							13 054,40
11.2.6			Malowanie				31 141,97
225 d.11.2. 6	KNR 4-01 1204-08		Przygotowanie powierzchni pod malowanie farbami emulsyjnymi starych tynków z poszpachlowaniem nierówności	m2	136,200	8,76	1 193,11
226 d.11.2. 6	KNR 2-02 1505-03		Dwukrotne malowanie farbami emulsyjnymi powierzchni wewnętrznych - podłoży gipsowych z gruntowaniem	m2	1 201,800	24,92	29 948,86
Razem dział: Malowanie							31 141,97
11.2.7			Stolarka				24 863,14
227 d.11.2. 7	KNNR 2 1104-02		Montaż ościeżnic drewnianych	m2	7,200	486,07	3 499,70
228 d.11.2. 7	KNNR 2 1103-01		Montaż skrzydeł drzwiowych wewnętrznych pełnych fabrycznie wykończonych	m2	7,200	968,93	6 976,30
229 d.11.2. 7	KNR 13- 12 0903-01		Ścianki ustępowe	m2	19,200	749,33	14 387,14
Razem dział: Stolarka							24 863,14
Razem dział: Toaleta 2							138 321,80
Razem dział: Toalety							276 643,60
12			Łazienki na piętrze				104 331,42
12.1			Łazienka 1				52 165,71
12.1.1			Roboty rozbiórkowe				5 641,99
230 d.12.1. 1	KNR 4-02 0114-01		Demontaż rurociągu stalowego ocynkowanego o śr. 15-20 mm	m	15,000	14,29	214,35
231 d.12.1. 1	KNR 4-02 0131-01		Demontaż zaworu czepalnego (wypływowego) z zakorkowaniem podejścia o śr. 15-20 mm	szt.	1,000	24,27	24,27
232 d.12.1. 1	KNR 4-02 0132-01		Demontaż baterii umywalkowej i zmywakowej	szt.	1,000	68,88	68,88
233 d.12.1. 1	KNR 4-02 0230-07		Demontaż rurociągu z PCW o śr. do 50 mm na ścianach budynku	m	1,000	12,50	12,50
234 d.12.1. 1	KNR 4-02 0230-08		Demontaż rurociągu z PCW o śr. 75-110 mm na ścianach budynku	m	5,000	16,08	80,40
235 d.12.1. 1	KNR 4-02 0235-06		Demontaż umywalki	kpl.	1,000	91,99	91,99
236 d.12.1. 1	KNR 4-02 0235-08		Demontaż ustępu z miską fajansową	kpl.	1,000	314,09	314,09
237 d.12.1. 1	KNR-W 4- 01 0812-05		Rozebranie posadzek z płytek na zaprawie i kleju	m2	6,250	78,01	487,56
238 d.12.1. 1	KNR-W 4- 01 0821-08		Rozebranie okładziny ściennej	m2	20,700	117,02	2 422,31
239 d.12.1. 1	KNR 4-01 0354-04		Wykucie z muru ościeżnic drewnianych o powierzchni do 2 m2	szt.	4,000	98,36	393,44
240 d.12.1. 1	KNR 4-01 0427-05		Rozebranie ścianek działowych WC	m2	19,200	33,07	634,94

Kosztorys inwestorski

Lp.	Podstawa	Nr spec. techn.	Opis	j.m.	Ilość	Cena jedn.	Wartość
241 d.12.1. 1	KNR 4-01 0106-04		Usunięcie z budynku gruzu i ziemi	m3	1,256	384,97	483,52
242 d.12.1. 1	KNR 4-01 0108-11 0108-12		Wywiezienie gruzu spryzmowanego samochodami samowyladowczymi na odległość 20 km	m3	1,256	270,57	339,84
243 d.12.1. 1	kalk. własna		Utylizacja gruzu	t	2,512	29,42	73,90
Razem dział: Roboty rozbiórkowe							5 641,99
12.1.2			Instalacje wodociagowe				3 022,96
244 d.12.1. 2	KNR 4-02 0111-02		Wstawienie trójnika z żeliwa ciągliwego ocynkowanego o śr. 25-32 mm - wpięcie do istniejącej instalacji	szt.	2,000	259,12	518,24
245 d.12.1. 2	KNNR 4 0132-02		Zawory przelotowe i zwrotne instalacji wodociagowych z rur z tworzyw sztucznych o śr. nominalnej 20 mm	szt.	2,000	80,37	160,74
246 d.12.1. 2	S 215 0300-01		Rurociągi z rur alupex o śr.zewn. 16 mm na ścianach	m	10,000	47,86	478,60
247 d.12.1. 2	S 215 0300-01		Rurociągi z rur alupex o śr.zewn. 20 mm na ścianach	m	5,000	52,58	262,90
248 d.12.1. 2	KNR 0-34 0101-06		Izolacja rurociągów śr. 16 mm otulinami jednowarstwowymi gr. 13 mm (J)	m	10,000	18,37	183,70
249 d.12.1. 2	KNR 0-34 0101-06		Izolacja rurociągów śr. 20 mm otulinami jednowarstwowymi gr. 13 mm (J)	m	5,000	18,80	94,00
250 d.12.1. 2	KNR-W 2- 15 0116-07		Dodatki za podejścia dopływowe w rurociągach z tworzyw sztucznych do zaworów czerpalnych, baterii, płuczek o połączeniu sztywnym o śr. zewnętrznej 16 mm	szt.	1,000	81,15	81,15
251 d.12.1. 2	KNR-W 2- 15 0116-08		Dodatki za podejścia dopływowe w rurociągach z tworzyw sztucznych do zaworów czerpalnych, baterii, płuczek o połączeniu elastycznym metalowym o śr. zewnętrznej 16 mm	szt.	1,000	94,46	94,46
252 d.12.1. 2	KNR-W 2- 15 0135-01		Zaworki odcinające o śr. nominalnej 15 mm	szt.	3,000	39,43	118,29
253 d.12.1. 2	KNR-W 2- 15 0137-02		Baterie umywalkowe stojące o śr. nominalnej 15 mm	szt.	1,000	865,28	865,28
254 d.12.1. 2	KNNR 4 0127-04		Próba szczelności instalacji wodociagowych z rur z tworzyw sztucznych - dodatek w budynkach niemieszkalnych (rurociąg o śr. do 63 mm)	m	15,000	6,32	94,80
255 d.12.1. 2	KNNR 4 0128-02		Płukanie instalacji wodociagowej w budynkach niemieszkalnych	m	15,000	4,72	70,80
Razem dział: Instalacje wodociagowe							3 022,96
12.1.3			Instalacja kanalizacyjna				5 368,40
256 d.12.1. 3	KNNR 4 0207-03		Rurociągi z PVC kanalizacyjne, na ścianach w budynkach niemieszkalnych, na wcisk, Fi 110 mm	m	1,000	51,24	51,24
257 d.12.1. 3	KNNR 4 0207-01		Rurociągi z PVC kanalizacyjne, na ścianach w budynkach niemieszkalnych, na wcisk, Fi 50 mm	m	5,000	28,26	141,30

Kosztorys inwestorski

Lp.	Podstawa	Nr spec. techn.	Opis	j.m.	Ilość	Cena jedn.	Wartość
258 d.12.1. 3	KNNR 4 0211-01		Dodatki za wykonanie podejść odpływowych z PVC, na wcisk, Fi 50 mm	szt	1	61,48	61,48
259 d.12.1. 3	KNNR 4 0211-03		Dodatki za wykonanie podejść odpływowych z PVC, na wcisk, Fi 110 mm	szt	1	143,68	143,68
260 d.12.1. 3	KNR-W 2- 15 0230-02		Umywalki pojedyncze porcelanowe z syfonem ściennym	kpl.	1,000	582,32	582,32
261 d.12.1. 3	KNR-W 2- 15 0233-03		Ustępy z płuczką ustępową typu "kompakt"	kpl.	1,000	1 244,42	1 244,42
262 d.12.1. 3	analogia		Zestaw uchwytów nps	kpl	1,000	3 143,96	3 143,96
Razem dział: Instalacja kanalizacyjna							5 368,40
12.1.4			Ściany				6 137,29
263 d.12.1. 4	KNR K-04 0602-04		Wykonanie izolacji z folii w płynie Folbit - wklejenie taśmy uszczelniającej pionowej	m	9,000	20,05	180,45
264 d.12.1. 4	KNR K-04 0602-05		Wykonanie izolacji z folii w płynie Folbit - gruntowanie podłoża	m2	20,700	6,86	142,00
265 d.12.1. 4	KNR K-04 0602-02		Wykonanie izolacji pionowej z folii w płynie Folbit	m2	20,700	29,68	614,38
266 d.12.1. 4	NNRNKB 202 1134-02		(z.VII) Gruntowanie podłoży - powierzchnie pionowe	m2	20,700	8,69	179,88
267 d.12.1. 4	KNR 0-12 0829-03		Licowanie ścian płytkami - na klej	m2	20,700	242,54	5 020,58
Razem dział: Ściany							6 137,29
12.1.5			Posadzki				2 358,22
268 d.12.1. 5	KNR K-04 0602-03		Wykonanie izolacji z folii w płynie Folbit - wklejenie taśmy uszczelniającej poziomej	m	9,100	16,83	153,15
269 d.12.1. 5	KNR K-04 0602-05		Wykonanie izolacji z folii w płynie Folbit - gruntowanie podłoża	m2	6,250	6,86	42,88
270 d.12.1. 5	KNR K-04 0602-01		Wykonanie izolacji poziomej z folii w płynie Folbit	m2	6,250	27,77	173,56
271 d.12.1. 5	NNRNKB 202 1134-01		(z.VII) Gruntowanie podłoży - powierzchnie poziome	m2	6,250	6,91	43,19
272 d.12.1. 5	KNR 0-12 1118-03		Posadzki z płytek antypoślizgowych o wymiarach 30 x 30 cm, układanych metodą zwykłą	m2	6,250	311,27	1 945,44
Razem dział: Posadzki							2 358,22
12.1.6			Malowanie				27 017,85
273 d.12.1. 6	KNR 4-01 1204-08		Przygotowanie powierzchni pod malowanie farbami emulsyjnymi starych tynków z poszpachlowaniem nierówności	m2	13,750	8,76	120,45
274 d.12.1. 6	KNR 2-02 1505-03		Dwukrotne malowanie farbami emulsyjnymi powierzchni wewnętrznych - podłoży gipsowych z gruntowaniem	m2	1 079,350	24,92	26 897,40
Razem dział: Malowanie							27 017,85
12.1.7			Stolarka				2 619,00

Kosztorys inwestorski

Lp.	Podstawa	Nr spec. techn.	Opis	j.m.	Ilość	Cena jedn.	Wartość
275 d.12.1. 7	KNNR 2 1104-02		Montaż ościeżnic drewnianych	m2	1,800	486,07	874,93
276 d.12.1. 7	KNNR 2 1103-01		Montaż skrzydeł drzwiowych wewnętrznych pełnych fabrycznie wykończonych	m2	1,800	968,93	1 744,07
Razem dział: Stolarka							2 619,00
Razem dział: Łazienka 1							52 165,71
12.2			Łazienka 2				52 165,71
12.2.1			Roboty rozbiórkowe				5 641,99
277 d.12.2. 1	KNR 4-02 0114-01		Demontaż rurociągu stalowego ocynkowanego o śr. 15-20 mm	m	15,000	14,29	214,35
278 d.12.2. 1	KNR 4-02 0131-01		Demontaż zaworu czepalnego (wypływowego) z zakorkowaniem podejścia o śr. 15-20 mm	szt.	1,000	24,27	24,27
279 d.12.2. 1	KNR 4-02 0132-01		Demontaż baterii umywalkowej i zmywakowej	szt.	1,000	68,88	68,88
280 d.12.2. 1	KNR 4-02 0230-07		Demontaż rurociągu z PCW o śr. do 50 mm na ścianach budynku	m	1,000	12,50	12,50
281 d.12.2. 1	KNR 4-02 0230-08		Demontaż rurociągu z PCW o śr. 75-110 mm na ścianach budynku	m	5,000	16,08	80,40
282 d.12.2. 1	KNR 4-02 0235-06		Demontaż umywalki	kpl.	1,000	91,99	91,99
283 d.12.2. 1	KNR 4-02 0235-08		Demontaż ustępu z miską fajansową	kpl.	1,000	314,09	314,09
284 d.12.2. 1	KNR-W 4-01 0812-05		Rozebranie posadzek z płytek na zaprawie i kleju	m2	6,250	78,01	487,56
285 d.12.2. 1	KNR-W 4-01 0821-08		Rozebranie okładziny ściennej	m2	20,700	117,02	2 422,31
286 d.12.2. 1	KNR 4-01 0354-04		Wykucie z muru ościeżnic drewnianych o powierzchni do 2 m2	szt.	4,000	98,36	393,44
287 d.12.2. 1	KNR 4-01 0427-05		Rozebranie ścianek działowych WC	m2	19,200	33,07	634,94
288 d.12.2. 1	KNR 4-01 0106-04		Usunięcie z budynku gruzu i ziemi	m3	1,256	384,97	483,52
289 d.12.2. 1	KNR 4-01 0108-11 0108-12		Wywiezienie gruzu spryzmowanego samochodami samowyladowczymi na odległość 20 km	m3	1,256	270,57	339,84
290 d.12.2. 1	kalk. własna		Utylizacja gruzu	t	2,512	29,42	73,90
Razem dział: Roboty rozbiórkowe							5 641,99
12.2.2			Instalacje wodociągowe				3 022,96
291 d.12.2. 2	KNR 4-02 0111-02		Wstawienie trójnika z żeliwa ciągliwego ocynkowanego o śr. 25-32 mm - wpięcie do istniejącej instalacji	szt.	2,000	259,12	518,24
292 d.12.2. 2	KNNR 4 0132-02		Zawory przelotowe i zwrotne instalacji wodociągowych z rur z tworzyw sztucznych o śr. nominalnej 20 mm	szt.	2,000	80,37	160,74
293 d.12.2. 2	S 215 0300-01		Rurociągi z rur alupex o śr.zewn. 16 mm na ścianach	m	10,000	47,86	478,60

Kosztorys inwestorski

Lp.	Podstawa	Nr spec. techn.	Opis	j.m.	Ilość	Cena jedn.	Wartość
294 d.12.2. 2	S 215 0300-01		Rurociągi z rur alupex o śr.zewn. 20 mm na ścianach	m	5,000	52,58	262,90
295 d.12.2. 2	KNR 0-34 0101-06		Izolacja rurociągów śr. 16 mm otulinami jednowarstwowymi gr. 13 mm (J)	m	10,000	18,37	183,70
296 d.12.2. 2	KNR 0-34 0101-06		Izolacja rurociągów śr. 20 mm otulinami jednowarstwowymi gr. 13 mm (J)	m	5,000	18,80	94,00
297 d.12.2. 2	KNR-W 2- 15 0116-07		Dodatki za podejścia dopływowe w rurociągach z tworzyw sztucznych do zaworów czerpalnych, baterii, płuczek o połączeniu sztywnym o śr. zewnętrznej 16 mm	szt.	1,000	81,15	81,15
298 d.12.2. 2	KNR-W 2- 15 0116-08		Dodatki za podejścia dopływowe w rurociągach z tworzyw sztucznych do zaworów czerpalnych, baterii, płuczek o połączeniu elastycznym metalowym o śr. zewnętrznej 16 mm	szt.	1,000	94,46	94,46
299 d.12.2. 2	KNR-W 2- 15 0135-01		Zaworki odcinające o śr. nominalnej 15 mm	szt.	3,000	39,43	118,29
300 d.12.2. 2	KNR-W 2- 15 0137-02		Baterie umywalkowe stojące o śr. nominalnej 15 mm	szt.	1,000	865,28	865,28
301 d.12.2. 2	KNNR 4 0127-04		Próba szczelności instalacji wodociągowych z rur z tworzyw sztucznych - dodatek w budynkach niemieszkalnych (rurociąg o śr. do 63 mm)	m	15,000	6,32	94,80
302 d.12.2. 2	KNNR 4 0128-02		Płukanie instalacji wodociągowej w budynkach niemieszkalnych	m	15,000	4,72	70,80
Razem dział: Instalacje wodociągowe							3 022,96
12.2.3			Instalacja kanalizacyjna				5 368,40
303 d.12.2. 3	KNNR 4 0207-03		Rurociągi z PVC kanalizacyjne, na ścianach w budynkach niemieszkalnych, na wcisk, Fi 110 mm	m	1,000	51,24	51,24
304 d.12.2. 3	KNNR 4 0207-01		Rurociągi z PVC kanalizacyjne, na ścianach w budynkach niemieszkalnych, na wcisk, Fi 50 mm	m	5,000	28,26	141,30
305 d.12.2. 3	KNNR 4 0211-01		Dodatki za wykonanie podejść odpływowych z PVC, na wcisk, Fi 50 mm	szt.	1	61,48	61,48
306 d.12.2. 3	KNNR 4 0211-03		Dodatki za wykonanie podejść odpływowych z PVC, na wcisk, Fi 110 mm	szt.	1	143,68	143,68
307 d.12.2. 3	KNR-W 2- 15 0230-02		Umywalki pojedyncze porcelanowe z syfonem ściennym	kpl.	1,000	582,32	582,32
308 d.12.2. 3	KNR-W 2- 15 0233-03		Ustępy z płuczką ustępową typu "kompakt"	kpl.	1,000	1 244,42	1 244,42
309 d.12.2. 3	analogia		Zestaw uchwytów nps	kpl	1,000	3 143,96	3 143,96
Razem dział: Instalacja kanalizacyjna							5 368,40
12.2.4			Ściany				6 137,29
310 d.12.2. 4	KNR K-04 0602-04		Wykonanie izolacji z folii w płynie Folbit - wklejenie taśmy uszczelniającej pionowej	m	9,000	20,05	180,45

Kosztorys inwestorski

Lp.	Podstawa	Nr spec. techn.	Opis	j.m.	Ilość	Cena jedn.	Wartość
311 d.12.2. 4	KNR K-04 0602-05		Wykonanie izolacji z folii w płynie Folbit - gruntowanie podłoża	m2	20,700	6,86	142,00
312 d.12.2. 4	KNR K-04 0602-02		Wykonanie izolacji pionowej z folii w płynie Folbit	m2	20,700	29,68	614,38
313 d.12.2. 4	NNRNKB 202 1134-02		(z.VII) Gruntowanie podłoży - powierzchnie pionowe	m2	20,700	8,69	179,88
314 d.12.2. 4	KNR 0-12 0829-03		Licowanie ścian płytkami - na klej	m2	20,700	242,54	5 020,58
Razem dział: Ściany							6 137,29
12.2.5			Posadzki				2 358,22
315 d.12.2. 5	KNR K-04 0602-03		Wykonanie izolacji z folii w płynie Folbit - wklejenie taśmy uszczelniającej poziomej	m	9,100	16,83	153,15
316 d.12.2. 5	KNR K-04 0602-05		Wykonanie izolacji z folii w płynie Folbit - gruntowanie podłoża	m2	6,250	6,86	42,88
317 d.12.2. 5	KNR K-04 0602-01		Wykonanie izolacji poziomej z folii w płynie Folbit	m2	6,250	27,77	173,56
318 d.12.2. 5	NNRNKB 202 1134-01		(z.VII) Gruntowanie podłoży - powierzchnie poziome	m2	6,250	6,91	43,19
319 d.12.2. 5	KNR 0-12 1118-03		Posadzki z płytek antypoślizgowych o wymiarach 30 x 30 cm, układanych metodą zwykłą	m2	6,250	311,27	1 945,44
Razem dział: Posadzki							2 358,22
12.2.6			Malowanie				27 017,85
320 d.12.2. 6	KNR 4-01 1204-08		Przygotowanie powierzchni pod malowanie farbami emulsyjnymi starych tynków z poszpachlowaniem nierówności	m2	13,750	8,76	120,45
321 d.12.2. 6	KNR 2-02 1505-03		Dwukrotne malowanie farbami emulsyjnymi powierzchni wewnętrznych - podłoży gipsowych z gruntowaniem	m2	1 079,350	24,92	26 897,40
Razem dział: Malowanie							27 017,85
12.2.7			Stolarka				2 619,00
322 d.12.2. 7	KNNR 2 1104-02		Montaż ościeżnic drewnianych	m2	1,800	486,07	874,93
323 d.12.2. 7	KNNR 2 1103-01		Montaż skrzydeł drzwiowych wewnętrznych pełnych fabrycznie wykończonych	m2	1,800	968,93	1 744,07
Razem dział: Stolarka							2 619,00
Razem dział: Łazienka 2							52 165,71
Razem dział: Łazienki na piętrze							104 331,42
13			Instalacje grzewcze				260 778,24
324 d.13	KNNR 4 0429-04		Rury przyłączone do grzejników, Fi 15 mm	kpl	100	185,84	18 584,00
325 d.13	KNNR 4 0411-01		Zawór c.o. przelotowy skośny z kurkiem spustowym M3052 żeliwny ocynkowany Fi 15mm - przyłączeniowe dwururowe do grzejników	szt	100	65,95	6 595,00
326 d.13	KNNR 4 0412-01		Głowice termostyczne grzejnikowe do regulacji co	szt	100	62,18	6 218,00
327 d.13	KNNR 4 0418-07		Grzejniki stalowe dwupłytkowe o wys. 600-900 mm i dług. do 1600 mm	szt.	100	1 638,21	163 821,00

Kosztorys inwestorski

Lp.	Podstawa	Nr spec. techn.	Opis	j.m.	Ilość	Cena jedn.	Wartość
328 d.13	KNNR 4 0436-01		Próby instalacji centralnego ogrzewania (na gorąco), z dokonaniem regulacji	urządze	100	30,27	3 027,00
329 d.13	KNR-W 2- 02 20205-01		Oslony na grzejniki - maskownice	m2	77,000	812,12	62 533,24
Razem dział: Instalacje grzewcze							260 778,24
14			Wymiana instalacji HVAC				528 700,00
330 d.14	kalk. własna		Nowa centrala wentylacyjna	kpl	3,000	65 000,00	195 000,00
331 d.14	kalk. własna		Wymiana instalacji HVAC	m2	940,000	355,00	333 700,00
Razem dział: Wymiana instalacji HVAC							528 700,00
15			Instalacja tryskaczowa				239 700,00
332 d.15	kalk. własna		Instalacja tryskaczowa	m2	940,000	255,00	239 700,00
Razem dział: Instalacja tryskaczowa							239 700,00
16			Instalacja klimatyzacyjna				296 100,00
333 d.16	kalk. własna		Instalacja klimatyzacyjna	m2	940,000	315,00	296 100,00
Razem dział: Instalacja klimatyzacyjna							296 100,00
17			Wyposażenie				150 400,00
334 d.17	kalk. własna		Wyposażenie	m2	940,000	160,00	150 400,00
Razem dział: Wyposażenie							150 400,00
Kosztorys netto							3 658 510,98
VAT 23%							841 457,53
Kosztorys brutto							4 499 968,51

Tabela elementów scalonych

Lp.	Nazwa	Uproszczone	Robocizna	Materiały	Sprzęt	Kp	Z	Razem	Udział %
1	Prace projektowe	93 600,00	0,00	0,00	0,00	0,00	0,00	93 600,00	2,08%
2	Roboty przygotowawcze	4 593,99	35 057,75	908,36	3 996,42	26 831,64	7 511,55	78 899,71	1,75%
3	Ścianki z g-k	0,00	84 094,39	81 740,55	2 792,59	59 691,81	16 710,05	245 029,39	5,45%
4	Ścianki przeszklone	0,00	9 615,97	192 700,97	748,45	7 120,77	1 993,45	212 179,61	4,72%
5	Wykładziny podłogowe	0,00	36 914,15	287 319,43	236,47	25 528,67	7 145,71	357 144,43	7,94%
6	Sufit podwieszony	0,00	88 642,94	94 179,54	3 487,40	63 296,90	17 719,82	267 326,60	5,94%
7	Malowanie	0,00	32 608,94	26 468,91	577,44	22 795,65	6 381,38	88 832,32	1,97%
8	Stolarka drzwiowa	0,00	6 014,03	69 747,35	47,40	4 163,93	1 165,59	81 138,30	1,80%
9	Instalacje elektryczne	0,00	51 849,98	177 965,77	3 106,64	37 726,79	10 561,56	281 210,74	6,25%
9.1	Trasy kablowe	0,00	4 085,46	6 849,80	0,00	2 807,11	785,82	14 528,19	0,32%
9.2	Tablice rozdzielcze	0,00	574,54	7 843,44	0,00	394,72	110,50	8 923,20	0,20%
9.3	Instalacja oświetlenia, gniazd wtykowych i zasileń	0,00	23 467,70	105 166,14	50,04	16 149,23	4 520,91	149 354,02	3,32%
9.4	Połączenia wyrównawcze	0,00	1 080,06	923,95	0,00	742,26	207,83	2 954,10	0,07%
9.5	Pomiary pomontażowe	0,00	7 246,78	0,00	0,00	4 977,95	1 393,52	13 618,25	0,30%
9.6	Instalacja LAN	0,00	15 395,44	57 182,44	3 056,60	12 655,52	3 542,98	91 832,98	2,04%
10	Łazienki nps	0,00	27 202,78	44 864,42	275,04	18 871,34	5 283,04	96 496,62	2,14%
10.1	Łazienka 1	0,00	13 601,39	22 432,21	137,52	9 435,67	2 641,52	48 248,31	1,07%
10.1.1	Instalacje wodociągowe	0,00	935,20	1 796,33	5,61	646,44	181,00	3 564,58	0,08%
10.1.2	Instalacja kanalizacyjna	0,00	844,25	4 224,62	19,45	593,34	166,11	5 847,77	0,13%
10.1.3	Ściany	0,00	2 127,31	2 422,14	56,11	1 500,23	419,98	6 525,77	0,15%
10.1.4	Posadzki	0,00	885,80	914,91	28,36	628,03	175,82	2 632,92	0,06%
10.1.5	Malowanie	0,00	8 625,28	10 801,98	27,01	5 940,88	1 663,12	27 058,27	0,60%
10.1.6	Stolarka	0,00	183,55	2 272,23	0,98	126,75	35,49	2 619,00	0,06%
10.2	Łazienka 2	0,00	13 601,39	22 432,21	137,52	9 435,67	2 641,52	48 248,31	1,07%
10.2.1	Instalacje wodociągowe	0,00	935,20	1 796,33	5,61	646,44	181,00	3 564,58	0,08%
10.2.2	Instalacja kanalizacyjna	0,00	844,25	4 224,62	19,45	593,34	166,11	5 847,77	0,13%
10.2.3	Ściany	0,00	2 127,31	2 422,14	56,11	1 500,23	419,98	6 525,77	0,15%
10.2.4	Posadzki	0,00	885,80	914,91	28,36	628,03	175,82	2 632,92	0,06%
10.2.5	Malowanie	0,00	8 625,28	10 801,98	27,01	5 940,88	1 663,12	27 058,27	0,60%
10.2.6	Stolarka	0,00	183,55	2 272,23	0,98	126,75	35,49	2 619,00	0,06%
11	Toalety	514,02	85 500,50	111 673,72	2 010,40	60 115,82	16 829,14	276 643,60	6,15%
11.1	Toaleta 1	257,01	42 750,25	55 836,86	1 005,20	30 057,91	8 414,57	138 321,80	3,07%
11.1.1	Roboty rozbiórkowe	257,01	10 789,83	250,13	459,38	7 728,36	2 163,49	21 648,20	0,48%

Tabela elementów scalonych

Lp.	Nazwa	Uproszczone	Robocizna	Materiały	Sprzęt	Kp	Z	Razem	Udział %
11.1.2	Instalacje wodociągowe	0,00	1 428,81	4 598,19	10,84	989,23	276,95	7 304,02	0,16%
11.1.3	Instalacja kanalizacyjna	0,00	1 829,64	7 190,10	85,42	1 315,61	368,32	10 789,09	0,24%
11.1.4	Ściany	0,00	9 613,65	10 976,78	253,10	6 779,52	1 897,93	29 520,98	0,66%
11.1.5	Posadzki	0,00	4 402,13	4 515,35	141,58	3 121,51	873,83	13 054,40	0,29%
11.1.6	Malowanie	0,00	10 105,61	12 098,27	30,05	6 959,70	1 948,34	31 141,97	0,69%
11.1.7	Stolarka	0,00	4 580,58	16 208,04	24,83	3 163,98	885,71	24 863,14	0,55%
11.2	Toaleta 2	257,01	42 750,25	55 836,86	1 005,20	30 057,91	8 414,57	138 321,80	3,07%
11.2.1	Roboty rozbiórkowe	257,01	10 789,83	250,13	459,38	7 728,36	2 163,49	21 648,20	0,48%
11.2.2	Instalacje wodociągowe	0,00	1 428,81	4 598,19	10,84	989,23	276,95	7 304,02	0,16%
11.2.3	Instalacja kanalizacyjna	0,00	1 829,64	7 190,10	85,42	1 315,61	368,32	10 789,09	0,24%
11.2.4	Ściany	0,00	9 613,65	10 976,78	253,10	6 779,52	1 897,93	29 520,98	0,66%
11.2.5	Posadzki	0,00	4 402,13	4 515,35	141,58	3 121,51	873,83	13 054,40	0,29%
11.2.6	Malowanie	0,00	10 105,61	12 098,27	30,05	6 959,70	1 948,34	31 141,97	0,69%
11.2.7	Stolarka	0,00	4 580,58	16 208,04	24,83	3 163,98	885,71	24 863,14	0,55%
12	Łazienki na piętrze	147,80	32 058,12	42 958,64	524,14	22 378,04	6 264,68	104 331,42	2,32%
12.1	Łazienka 1	73,90	16 029,06	21 479,32	262,07	11 189,02	3 132,34	52 165,71	1,16%
12.1.1	Roboty rozbiórkowe	73,90	2 799,11	59,41	132,09	2 013,75	563,73	5 641,99	0,13%
12.1.2	Instalacje wodociągowe	0,00	799,51	1 511,72	4,57	552,48	154,68	3 022,96	0,07%
12.1.3	Instalacja kanalizacyjna	0,00	844,25	3 745,25	19,45	593,34	166,11	5 368,40	0,12%
12.1.4	Ściany	0,00	1 999,45	2 280,41	52,68	1 410,02	394,73	6 137,29	0,14%
12.1.5	Posadzki	0,00	792,57	821,16	25,32	561,88	157,29	2 358,22	0,05%
12.1.6	Malowanie	0,00	8 610,62	10 789,14	26,98	5 930,80	1 660,31	27 017,85	0,60%
12.1.7	Stolarka	0,00	183,55	2 272,23	0,98	126,75	35,49	2 619,00	0,06%
12.2	Łazienka 2	73,90	16 029,06	21 479,32	262,07	11 189,02	3 132,34	52 165,71	1,16%
12.2.1	Roboty rozbiórkowe	73,90	2 799,11	59,41	132,09	2 013,75	563,73	5 641,99	0,13%
12.2.2	Instalacje wodociągowe	0,00	799,51	1 511,72	4,57	552,48	154,68	3 022,96	0,07%
12.2.3	Instalacja kanalizacyjna	0,00	844,25	3 745,25	19,45	593,34	166,11	5 368,40	0,12%
12.2.4	Ściany	0,00	1 999,45	2 280,41	52,68	1 410,02	394,73	6 137,29	0,14%
12.2.5	Posadzki	0,00	792,57	821,16	25,32	561,88	157,29	2 358,22	0,05%
12.2.6	Malowanie	0,00	8 610,62	10 789,14	26,98	5 930,80	1 660,31	27 017,85	0,60%
12.2.7	Stolarka	0,00	183,55	2 272,23	0,98	126,75	35,49	2 619,00	0,06%
13	Instalacje grzewcze	0,00	24 219,83	215 261,44	0,00	16 639,06	4 657,91	260 778,24	5,80%
14	Wymiana instalacji HVAC	528 700,00	0,00	0,00	0,00	0,00	0,00	528 700,00	11,75%
15	Instalacja tryskaczowa	239 700,00	0,00	0,00	0,00	0,00	0,00	239 700,00	5,33%

Tabela elementów scalonych

Lp.	Nazwa	Uproszczone	Robocizna	Materiały	Sprzęt	Kp	Z	Razem	Udział %
16	Instalacja klimatyzacyjna	296 100,00	0,00	0,00	0,00	0,00	0,00	296 100,00	6,58%
17	Wyposażenie	150 400,00	0,00	0,00	0,00	0,00	0,00	150 400,00	3,34%
	Kosztorys netto	1 313 755,81	513 779,38	1 345 789,10	17 802,39	365 160,42	102 223,88	3 658 510,98	81,30%
	VAT 23%							841 457,53	18,70%
	Kosztorys brutto							4 499 968,51	100,00%

Słownie: *cztery miliony czterysta dziewięćdziesiąt dziewięć tysięcy dziewięćset sześćdziesiąt osiem i 51/100 zł*

Zestawienie robocizny

Lp.	Nazwa	j.m.	Ilość	Cena jedn.	Wartość
1	Robocizna - roboty ogólnobudowlane (aglomeracja warszawska)	r-g	11 386,8463	45,12	513 779,38
RAZEM					513 779,38

Słownie: pięćset trzynaście tysięcy siedemset siedemdziesiąt dziewięć i 38/100 zł

Zestawienie sprzętu

Lp.	Nazwa	j.m.	Ilość	Cena jedn.	Wartość
1	mieszarka do zapraw	m-g	1,5980	4,44	7,52
2	przyrząd pomiarowy okablowania strukturalnego	m-g	29,8000	34,19	1 018,90
3	samochód samowładowczy do 5 t	m-g	43,3382	119,51	5 179,36
4	Samochód skrzyniowy o ładowności do 5,0t (1)	m-g	0,1140	93,92	10,72
5	spawarka	m-g	7,2000	6,95	50,04
6	środek łączności bezprzewodowej	m-g	59,6000	34,19	2 037,70
7	środek transportowy	m-g	98,5336	84,57	8 330,87
8	wyciąg	m-g	107,1571	10,89	1 167,28
RAZEM					17 802,39

Słownie: siedemnaście tysięcy osiemset dwa i 39/100 zł

Zestawienie materiałów

Lp.	Nazwa	j.m.	Ilość	Il inw.	Il wyk.	Cena jedn.	Wartość
1	Bateria umywalkowa stojąca wysoka A42557 chrom Vitra, (Viverto)	szt	2,0000	0,0000	2,0000	933,30	1 866,60
2	Bateria umywalkowa wysoka Suit-U A4246926EXP Vitra (Viverto)	szt	10,0000	0,0000	10,0000	778,81	7 788,10
3	bednarka ocynkowana FeZn 30x4mm	m	3,0000	0,0000	3,0000	9,77	29,31
4	blacha ołowiana	kg	1,1400	0,0000	1,1400	26,50	30,21
5	cement 25 z dodatkami	t	0,0033	0,0000	0,0033	642,98	2,12
6	ciasto wapienne (wapno gaszone)	m3	0,0020	0,0000	0,0020	357,89	0,72
7	emulsja elastyczna Ceresit CC 83 (opcjonalny dodatek do CN 72)	dm3	232,3680	0,0000	232,3680	2,50	580,92
8	epoksydowy środek gruntujący Thomsit R 755	kg	193,6400	0,0000	193,6400	126,33	24 462,56
9	Farba lateksowa	dm3	2 251,8840	0,0000	2 251,8840	35,65	80 276,39
10	folia ochronna	m2	168,3000	0,0000	168,3000	1,05	176,72
11	folia paroizolacyjna	m2	1 081,0000	0,0000	1 081,0000	2,98	3 221,38
12	folia płynna FOLBIT	kg	454,1840	0,0000	454,1840	21,55	9 787,66
13	gips szpachlowy	kg	5 218,2600	0,0000	5 218,2600	2,30	12 002,02
14	Głowice termostyczne grzejnikowe do regulacji co	szt	100,0000	0,0000	100,0000	39,09	3 909,00
15	gniazda bryzgoszczelne 2-biegunowe przykręcane	szt.	25,5000	0,0000	25,5000	19,16	488,58
16	gniazda podtynkowe 2-biegunowe	szt.	158,1000	0,0000	158,1000	16,65	2 632,37
17	gniazda podtynkowe LAN	szt.	102,0000	0,0000	102,0000	35,05	3 575,10
18	grzejniki stalowe dwupłytkowe z kompletem zawieszek	szt.	100,0000	0,0000	100,0000	1 460,80	146 080,00
19	haki do rur	szt.	12,0000	0,0000	12,0000	2,71	32,52
20	Kabel S/FTP kat.7 LSOH Dca 4x2x23AWG 1000 MHz (10Gb/s) 25 lat gwarancji	m	8 800,0000	0,0000	8 800,0000	4,46	39 248,00
21	kątownik do profili ościeżnicowych UA 100	szt	126,0000	0,0000	126,0000	6,33	797,58
22	kłamra zabezpieczająca do wieszaków noniuszowych	szt	1 381,8000	0,0000	1 381,8000	0,90	1 243,62
23	klej 474	dm3	1,2540	0,0000	1,2540	36,75	46,06
24	klipsy montażowe	szt	684,0000	0,0000	684,0000	0,11	73,86
25	kołki plastikowe	szt.	4 997,4800	0,0000	4 997,4800	0,46	2 298,84

Zestawienie materiałów

Lp.	Nazwa	j.m.	Ilość	Il inw.	Il wyk.	Cena jedn.	Wartość
26	konstrukcje wsporcze korytka K100	szt.	419,0000	0,0000	419,0000	5,51	2 308,69
27	korki z żeliwa ciągliwego ocynkowane śr. 15 mm	szt.	46,0000	0,0000	46,0000	4,58	210,68
28	korki z żeliwa ciągliwego ocynkowane śr. 32 mm	szt.	10,0000	0,0000	10,0000	6,92	69,20
29	korki żeliwne do rur kanalizacyjnych śr. 100 mm	szt.	12,0000	0,0000	12,0000	15,23	182,76
30	korki żeliwne kanalizacyjne śr. 50 mm	szt.	2,0000	0,0000	2,0000	9,97	19,94
31	korytka 100 H50	m	314,0000	0,0000	314,0000	13,93	4 374,02
32	kotwy metalowe	szt.	1 504,0000	0,0000	1 504,0000	1,15	1 729,60
33	kotwy stalowe	szt.	249,0840	0,0000	249,0840	1,52	378,55
34	kształtki alupecu o śr.zewn. 16 mm	szt.	96,4920	0,0000	96,4920	11,32	1 092,30
35	kształtki alupecu o śr.zewn. 20 mm	szt.	111,4160	0,0000	111,4160	13,43	1 496,30
36	kształtki kanalizacyjne z PVC o śr. 110 mm	szt.	71,2050	0,0000	71,2050	9,99	711,34
37	kształtki kanalizacyjne z PVC o śr. 50 mm	szt.	83,7600	0,0000	83,7600	3,70	309,92
38	listwy cokolowe	m	1 105,4400	0,0000	1 105,4400	6,22	6 875,84
39	łączniki instalacyjne dwubiegunowe przykręcane	szt.	4,0800	0,0000	4,0800	16,97	69,24
40	łączniki instalacyjne jednobiegunowe przykręcane	szt.	20,4000	0,0000	20,4000	15,48	315,80
41	łączniki instalacyjne świecznikowe przykręcane	szt.	24,4800	0,0000	24,4800	16,15	395,35
42	masa szpachlowa VARIO	kg	559,4400	0,0000	559,4400	5,21	2 914,95
43	masa szpachlowa wykończeniowa ProFin Mix	kg	117,2160	0,0000	117,2160	3,32	388,94
44	Moduł keystone RJ45 beznarzędziowy UTP kat.7	szt.	200,0000	0,0000	200,0000	11,73	2 346,00
45	odgałęźniki bryzgoszczelne	szt.	5,1000	0,0000	5,1000	40,80	208,08
46	Oprawa awaryjna AW	szt.	12,0000	0,0000	12,0000	261,06	3 132,72
47	Oprawa awaryjna EW	szt.	5,0000	0,0000	5,0000	192,18	960,90
48	oprawy LED do przykręcania	szt.	4,0000	0,0000	4,0000	231,52	926,08
49	oprawy LED sufitowe	szt.	182,0000	0,0000	182,0000	382,19	69 558,58
50	oprawy LED wpuszczane	szt.	20,0000	0,0000	20,0000	247,69	4 953,80
51	osłona na grzejniki kompletna - maskownica	m2	77,0000	0,0000	77,0000	706,60	54 408,20
52	ościeżnice drewniane zwykłe	m2	75,6000	0,0000	75,6000	333,05	25 178,58
53	otuliny gr. 13 mm / 16 mm	m	94,6000	0,0000	94,6000	3,19	301,78
54	otuliny gr. 13 mm / 20 mm	m	30,8000	0,0000	30,8000	3,57	109,98
55	pianka poliuretanowa	kg	27,9540	0,0000	27,9540	31,11	869,68
56	piasek kwarcowy 0,1-0,3 mm	kg	1 717,2672	0,0000	1 717,2672	5,11	8 774,94
57	piasek kwarcowy 0,4-0,8 mm	kg	4 356,9000	0,0000	4 356,9000	5,15	22 437,80
58	plaskownik perforowany	m	8,4000	0,0000	8,4000	1,42	11,94
59	Płyta z mineralnej wełny szklanej do izolacji dachu stromego, szkieletu drewnianego lub metalowego, stropów między legarami, sufitów podwieszanych, lekkich ścianek działowych o grub. 100mm	m2	559,4400	0,0000	559,4400	45,80	25 622,35
60	płytki ceramiczne ściennie	m2	290,0880	0,0000	290,0880	64,31	18 655,50
61	płytki z kamieni sztucznych antypoślizgowe	m2	98,3280	0,0000	98,3280	77,17	7 587,94
62	płyty gipsowo-kartonowe RIGIPS typ A gr. 12,5 mm	m2	2 195,1360	0,0000	2 195,1360	12,79	28 075,90
63	płyty sufitowe 600x600x12,5 mm krawędź typu D	m2	968,2000	0,0000	968,2000	71,91	69 622,98

Zestawienie materiałów

Lp.	Nazwa	j.m.	Ilość	Il inw.	Il wyk.	Cena jedn.	Wartość
64	posadzka epoksydowa Ceresit CF 37	kg	2 824,8203	0,0000	2 824,8203	67,91	191 833,12
65	preparat gruntujący	dm3	82,8120	0,0000	82,8120	8,29	686,60
66	pręt wieszakowy z oczkiem	szt.	695,6000	0,0000	695,6000	1,05	730,38
67	profil dystansowy do D1	m	1 870,6000	0,0000	1 870,6000	3,63	6 790,56
68	profil główne QUICK-LOCK T-24	m	1 673,2000	0,0000	1 673,2000	4,27	7 144,94
69	profil ościeżnicowy UA 100	m	189,0000	0,0000	189,0000	22,27	4 209,03
70	profil przyścienny QUICK-LOCK kątowy	m	394,8000	0,0000	394,8000	5,34	2 108,42
71	profil RIGIPS CW 100 ULTRASTIL	m	1 171,2240	0,0000	1 171,2240	10,27	12 028,68
72	profil RIGIPS UW 100 ULTRASTIL	m	510,5520	0,0000	510,5520	9,11	4 650,92
73	przeciwnakrętki z żeliwa ciągliwego, ocynkowane śr. 25 mm	szt.	12,0000	0,0000	12,0000	3,93	47,16
74	przewody kabelkowe YDY 3x1,5	m	2 353,0000	0,0000	2 353,0000	3,64	8 565,83
75	przewody kabelkowe YDY 3x2,5	m	2 152,8000	0,0000	2 152,8000	4,57	9 838,71
76	przewód izolowany jednożyłowy LGY 10mm ²	m	78,0000	0,0000	78,0000	4,84	377,55
77	przewód izolowany jednożyłowy LGY 6mm ²	m	124,8000	0,0000	124,8000	2,86	356,88
78	puszki szczękowe	szt.	232,5600	0,0000	232,5600	2,33	541,96
79	rozcieńczalnik acetonowy do epoksydów	dm3	387,2800	0,0000	387,2800	15,28	5 917,30
80	rury alupex o śr.zewn. 16 mm	m	94,6000	0,0000	94,6000	5,08	480,56
81	rury alupex o śr.zewn. 20 mm	m	30,8000	0,0000	30,8000	6,99	215,32
82	rury PVC kanalizacyjne kielichowe o śr. 110 mm	m	29,7950	0,0000	29,7950	12,02	358,14
83	rury PVC kanalizacyjne kielichowe o śr. 50 mm	m	40,3200	0,0000	40,3200	3,93	158,48
84	samozamykacz	m2	15,0000	0,0000	15,0000	103,82	1 557,30
85	sedesy typu kompakt	kpl.	12,0000	0,0000	12,0000	109,93	1 319,16
86	sedesy typu kompakt nps	kpl.	2,0000	0,0000	2,0000	215,98	431,96
87	skrzydła drzwiowe płytowe wewnętrzne	m2	75,6000	0,0000	75,6000	924,87	69 920,18
88	syfony umywalkowe	szt.	2,0000	0,0000	2,0000	17,42	34,84
89	syfony umywalkowe nps	szt.	10,0000	0,0000	10,0000	99,73	997,30
90	Szafa teleinformatyczna 19" 42U wyposażona	kpl.	1,0000	0,0000	1,0000	11 654,18	11 654,18
91	sznur konopny smołowany	kg	1,1800	0,0000	1,1800	19,19	22,66
92	szyna LSW	szt.	3,0000	0,0000	3,0000	17,42	52,26
93	ścianki aluminiowe oszklone z drzwiami samonośne	m2	133,2000	0,0000	133,2000	1 437,82	191 517,62
94	ścianki ustępowe	m2	38,4000	0,0000	38,4000	363,52	13 959,16
95	środek gruntujący	kg	76,1600	0,0000	76,1600	7,56	575,76
96	śruba M8 do profilu UA	szt.	504,0000	0,0000	504,0000	1,45	730,80
97	śruby stalowe z nakrętkami i podkładkami	kg	1,0800	0,0000	1,0800	12,33	13,31
98	Tablice rozdzielcze RG kompletna	szt.	1,0000	0,0000	1,0000	7 836,83	7 836,83
99	tarczki ochronne	szt.	100,0000	0,0000	100,0000	1,52	152,00
100	taśma spoinowa	m	1 566,4320	0,0000	1 566,4320	0,17	266,40
101	taśma Thermatape FR 3x50 mm	m	8,4132	0,0000	8,4132	3,78	31,84
102	taśma uszczelniająca	m	269,5680	0,0000	269,5680	2,43	654,96
103	taśma uszczelniająca piankowa szer. 90 mm	m	618,0480	0,0000	618,0480	1,02	630,30
104	trójniki z żeliwa ciągliwego, ocynkowane śr. 25 mm	szt.	12,0000	0,0000	12,0000	7,66	91,92
105	uchwyty do rur 30 mm	szt.	18,0000	0,0000	18,0000	2,40	43,20
106	uchwyty do rur o śr.zewn. 16 mm	szt.	122,9800	0,0000	122,9800	1,61	197,98
107	uchwyty do rur o śr.zewn. 20 mm	szt.	40,0400	0,0000	40,0400	1,74	69,66

Zestawienie materiałów

Lp.	Nazwa	j.m.	Ilość	Il inw.	Il wyk.	Cena jedn.	Wartość
108	uchwyty do rurociągów z PVC o śr. 110 mm	szt.	37,6000	0,0000	37,6000	4,65	174,84
109	uchwyty do rurociągów z PVC o śr. 50 mm	szt.	50,0000	0,0000	50,0000	2,69	134,50
110	Umywarka porcelanowa typ 260 i 265 gatunek I	szt.	10,0000	0,0000	10,0000	368,42	3 684,20
111	Umywarka porcelanowa typ 260 i 265 gatunek I nps	szt.	2,0000	0,0000	2,0000	460,29	920,58
112	urządzenia sanitarne porcelanowe-kompakt	szt.	12,0000	0,0000	12,0000	802,41	9 628,92
113	urządzenia sanitarne porcelanowe-kompakt nps	szt.	2,0000	0,0000	2,0000	996,80	1 993,60
114	wieszak z elementem rozprężnym	szt.	695,6000	0,0000	695,6000	1,61	1 119,54
115	wkręt RIGIPS 25	szt.	5 328,0000	0,0000	5 328,0000	0,03	170,50
116	wkręt RIGIPS 35	szt.	13 320,0000	0,0000	13 320,0000	0,03	426,24
117	wsporniki do umywalek	szt.	12,0000	0,0000	12,0000	4,97	59,64
118	zaprawa do spoinowania	kg	209,4400	0,0000	209,4400	10,04	2 102,76
119	zaprawa klejąca	kg	457,9000	0,0000	457,9000	1,69	773,92
120	zaprawa klejąca elastyczna Flex	kg	1 478,8800	0,0000	1 478,8800	1,56	2 307,06
121	zaprawa samopoziomująca	t	3,1020	0,0000	3,1020	6 725,16	20 861,42
122	zawory kulowe o śr. nominalnej 20 mm	szt.	12,0000	0,0000	12,0000	24,42	293,04
123	zawory przyłączeniowe dwururowe do grzejników	szt.	100,0000	0,0000	100,0000	40,31	4 031,00
124	zawory wodne czerpalne mosiężne o śr. nominalnej 15 mm	szt.	40,0000	0,0000	40,0000	24,49	979,60
125	Zestaw uchwytów nps	kpl	4,0000	0,0000	4,0000	2 296,01	9 184,04
126	złącza elastyczne metalowe o śr. zewnętrznej 20 mm	szt.	28,0000	0,0000	28,0000	9,07	253,96
127	złączki mosiężne do grzejników o śr. zewn. 15 mm	szt.	100,0000	0,0000	100,0000	13,05	1 305,00
128	złączki mosiężne przejściowe	szt.	200,0000	0,0000	200,0000	16,83	3 366,00
129	złączki nakrętne z żeliwa ciągliwego, ocynkowane śr. 25 mm	szt.	12,0000	0,0000	12,0000	17,16	205,92
130	materiały pomocnicze	zł		0,0000	13 766,3873		13 773,31
RAZEM							1 345 789,10

Słownie: ***jeden milion trzysta czterdzieści pięć tysięcy siedemset osiemdziesiąt dziewięć i 10/100 zł***