



BAZ-TECH

mail: baztech@op.pl

ul. Stalowa 27, Tarnów 33-100

tel. 605 222 778, 570 850 074/ fax.: 14 678 41 82

PROTOKÓŁ Z POMIARU WYDAJNOŚCI INSTALACJI WENTYLACJI

z dnia 16.02.2022 r.

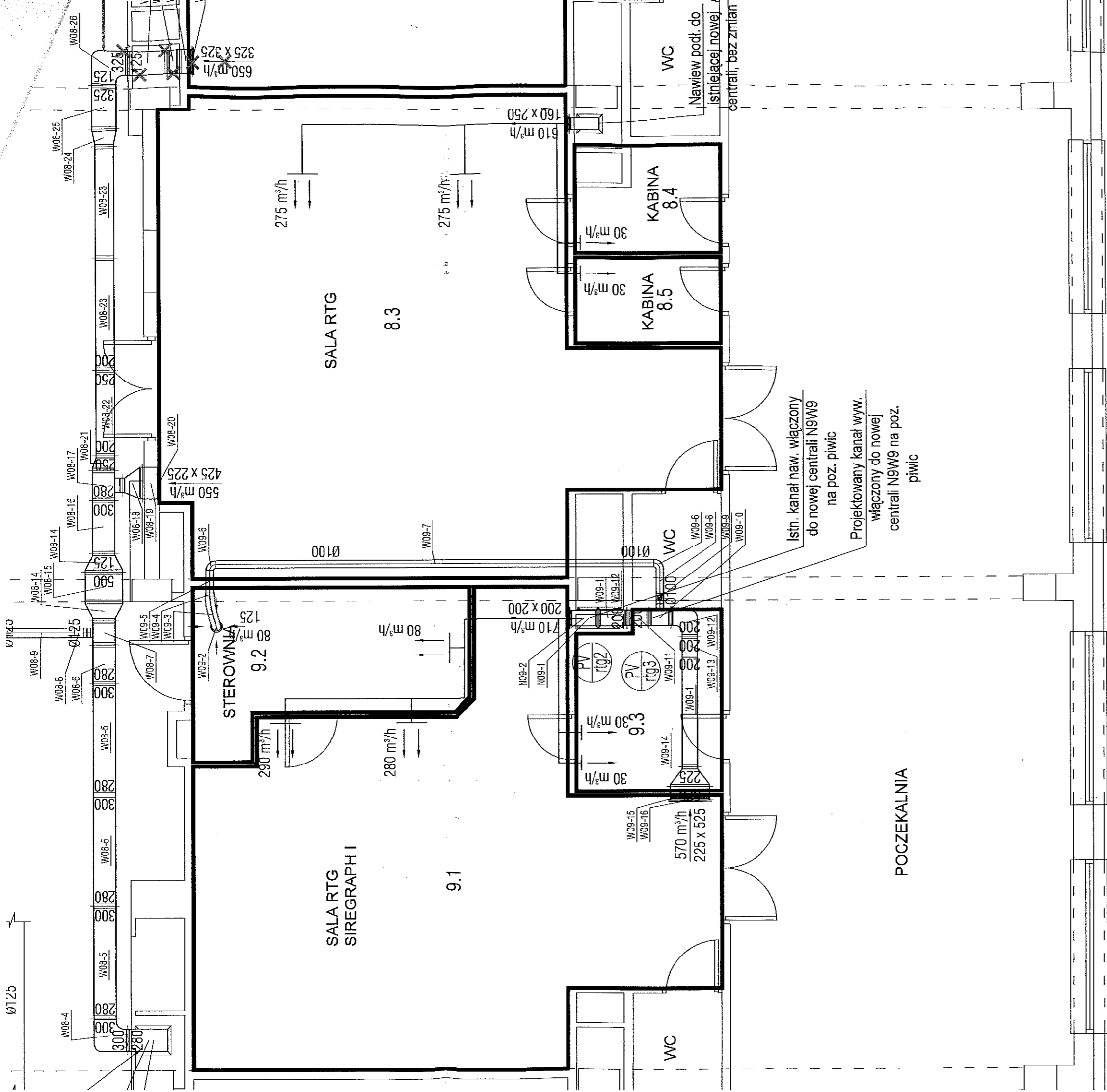
Nazwa inwestycji:	Modernizacja energetyczna budynków Szpitala Wojewódzkiego im. Św. Łukasza SP ZOZ w Tarnowie Budynek B N18W18, N19W19, N20W20, N21W21, W22, N11W11, N12W12, N5W5, N6W6, N7W7, N8W8, N9W9, N10W10, N17W17, N13W13, N14W14, N15W15, N16W16, Rh-1, Rh-2, Rh-3
Adres inwestycji/obiektu:	Ul. Lwowska 178A 33-100 Tarnów
Główny Wykonawca:	Zakład Remontowo-Budowlany Irośław Zięcina 33-102 Tarnów ul. Fasołowa 15
Podwykonawca:	Firma Usługowo Handlowa Baz-Tech Iwona Bazuła-Kot Ul. Stalowa 27 33-100 Tarnów
Typ i numer przyrządu pomiarowego:	Miernik wielofunkcyjny Kimo MP-210 sn 2P160904173

KLIMATYZACJA, WENTYLACJA, REKUPERACJA,
POMPA CIEPŁA, FOTOWOLTAIKA

-1.2-

LP / nr kratki	Pomieszczenie	Rodzaj	Wydajność nawiew		Wydajność nawiew zmierzona [m3/h]	Odchyłka	Wydajność wyciąg		Odchyłka
			projektowa [m3/h]	zmierzona [m3/h]			projektowa [m3/h]	zmierzona [m3/h]	
APTEKA									
System N18W18 – Płyny infuzyjne									
1.	18.1 MAGAZYN	Kratka wyciągowa fi 315	-	-	-	-	200	204	2
2.	18.2 MAGAZYN	Kratka wyciągowa 200x200	-	-	-	-	160	168	5
3.	18.3 MAGAZYN	Kratka wyciągowa 410x110	-	-	-	-	300	308	2,7
4.	18.3 MAGAZYN	Kratka wyciągowa 410x110	-	-	-	-	300	299	-0,3
5.	KORYTARZ	Kratka nawiewna 510x310	960	968	968	0,9	-	-	-
		SUMA:	960	968	968	0,9	960	981	2,2
System N19W19 – Receptura i Ekspedycja									
1.	19.1 EKSPEDYCJA	Kratka wyciągowa 500x200	-	-	-	-	630	632	0,4
2.	19.1	Kratka	630	598	598	-5	-	-	-

6.	Stanowisko mycia narzędzi 7.4	Wpięcie do ist. kanafu 400x200	-	-	-	-	1300	1310	0,8
7.	Stanowisko mycia narzędzi spec. 7.7	Kratka wyciągowa 250x500	-	-	-	650	642	642	-1,2
		SUMA:	2355	2429	3,2	2250	2247	2247	-0,1
N8W8									
1.	Sala RTG 8.1	Wpięcie do ist. kanafu 250x200	710	705	-0,7	-	-	-	-
2.	Sala RTG 8.1	Kratka wyciągowa 325x325	-	-	-	650	661	661	1,7
3.	WC	Wpięcie do ist. kanafu 160x250	610	610	-	-	-	-	-
4.	Sala RTG 8.3	Kratka wyciągowa 425x225	-	-	-	550	556	556	1,1
5.	Pomieszczenie	Kratka nawiewna 225x125	120	122	1,7	-	-	-	-
6.	Ciemnia 8.6	Kratka nawiewna 325x125	200	197	-1,5	-	-	-	-
7.	Ciemnia 8.6	Kratka wyciągowa 325x125	-	-	-	200	208	208	4
		SUMA:	1640	1634	-0,4	1400	1425	1425	1,8



Isth. kanał naw. włączony do nowej centrali N9W9 na poz. piwic

Projektowany kanał wyw. włączony do nowej centrali N9W9 na poz. piwic

POCZEKALNIA