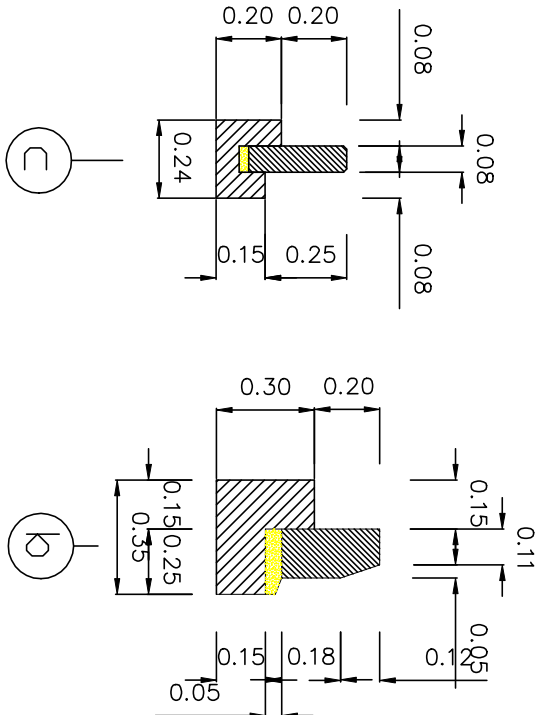
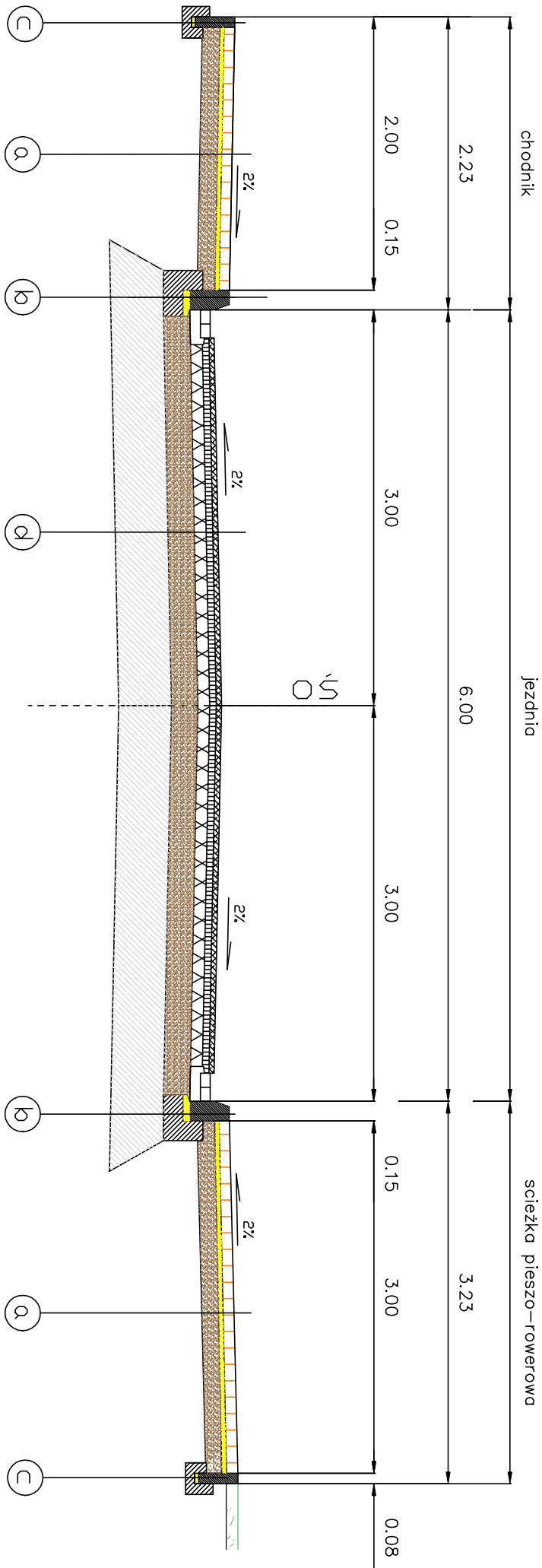


PRZEMIANOWA  
UL. MAGAZYNOWA



⑨	KOSTKA BRUKOWA BETONOWA GR. 6 cm
	PODSYPKA PIASKOWA GR. 3 cm
	PODBUDOWA Z KRUSZYWA ŁAMANEGO STABILIZOWANA MEC. 20 cm
	ZAGĘSZCZONE PODKŁÓŻE GRUNTOWE
⑧	KRAWĘŻNIK BETONOWY WIBROPRESOWANY Ø WYM. 15X30 cm
	PODSYPKA CEM.-PIASK. GR. 5 cm
	ŁAWA BETONOWA Z DOPREK Z BETONU KL. C12/15
	ZAGĘSZCZONE PODKŁÓŻE GRUNTOWE
⑦	DOBREŻE BETONOWE WIBROPRESOWANE Ø WYM. 8X30 cm
	PODSYPKA CEM.-PIASK. GR. 3 cm
	ŁAWA BETONOWA Z DOPREK Z BETONU KL. C12/15
	ZAGĘSZCZONE PODKŁÓŻE GRUNTOWE
⑥	NAWIERZCHNIA ASFALTOWA – WRSŁWA ŚCIERAŁNA AC15 – 4 CM
	NAWIERZCHNIA ASFALTOWA – WRSŁWA WIAŻĄCA AC16W – 5 CM
	PODBUDOWA ASFALTOWA AC22P – WRSŁWA PODB. BIT. – 9 CM
	PODBUDOWA ZASADNICZA Z KRUSZYWA ŁAMANEGO STABILIZOWANA MEC. GR. 15 CM
	PODKŁÓŻE STABILIZOWANE SPOŁIEM HYDRAULICZNYM – 45 CM
	ZAGĘSZCZONE PODKŁÓŻE GRUNTOWE

OBJEKT		Przebudowa drogi gminnej nr 293186K ul. Magazynowa w km od 0+025 do km 0+635 w miejscowości Nowy Sącz, miasto Nowy Sącz.	
ADRES INWESTYCJI		INWESTOR	
UL. MAGAZYNOWA DZ. EWID. 30/2; 30/1; 31/5 OBR. 60		MIEJSKOZAGRODOWY DROGOWY	
DZ. EWID. 206/1; 24/5 OBR. 110		UL. WYSZKOLENIECZNA 22 33-300 NOWY SĄCZ	
BRANŻA		DROGOWA	
PRZEDMIOT RYSUNKU			
TYPOWY PRZEMIANOWY POPRZECZNY			
STADIUM		NR RYS.	
KONCEPCJA		2	
SKALA		DATA	
1 : 500		07.2022	
OPRACOWANIE			
mgr inż. Piotr Guroła			
mgr inż. Ryszard Kaba			