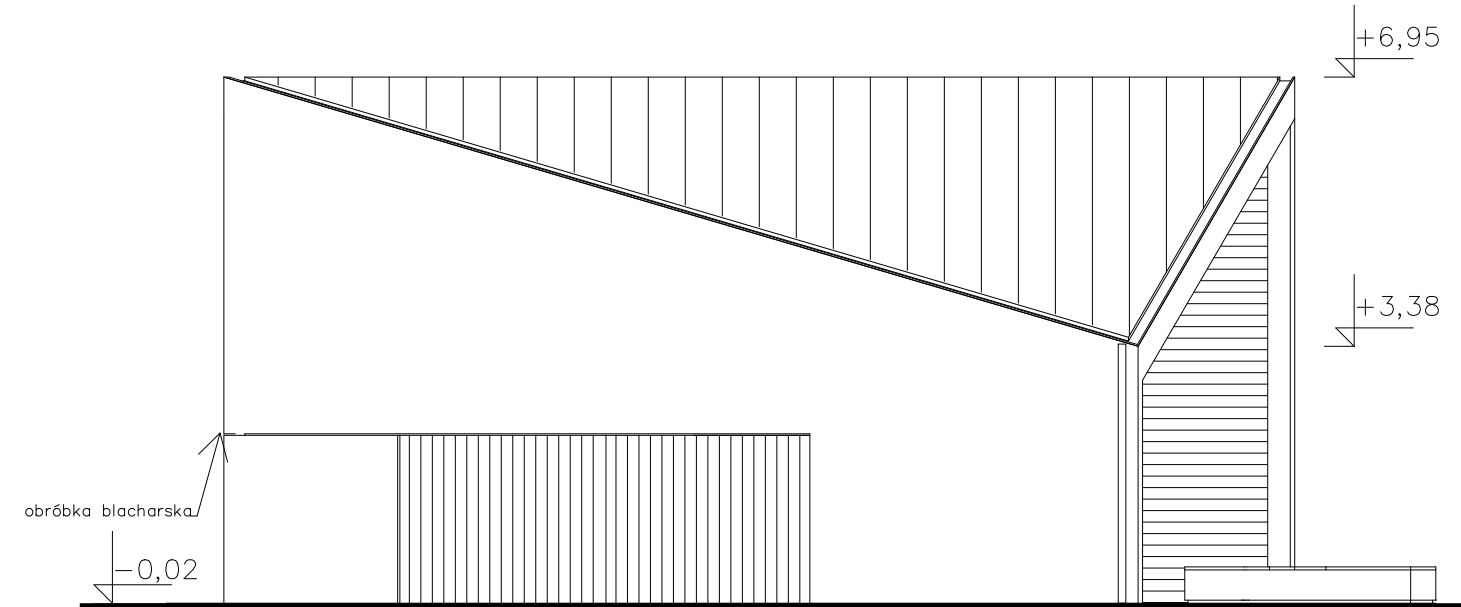
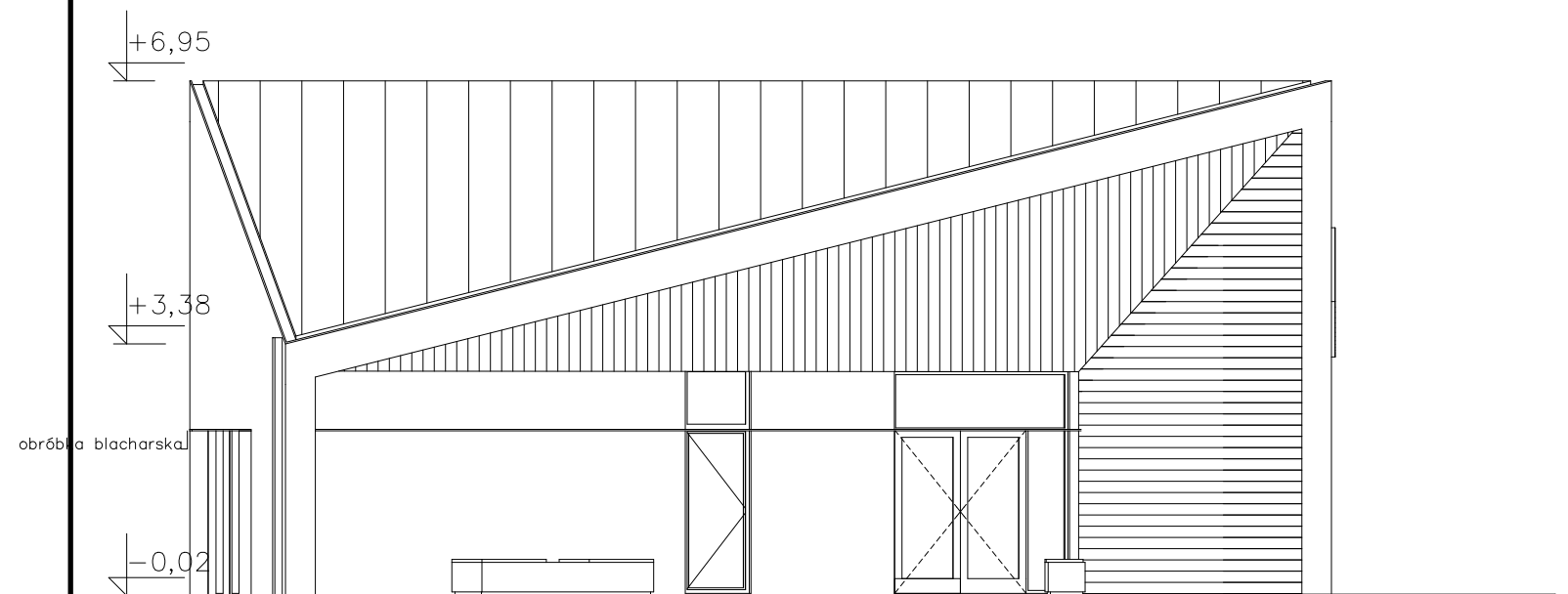


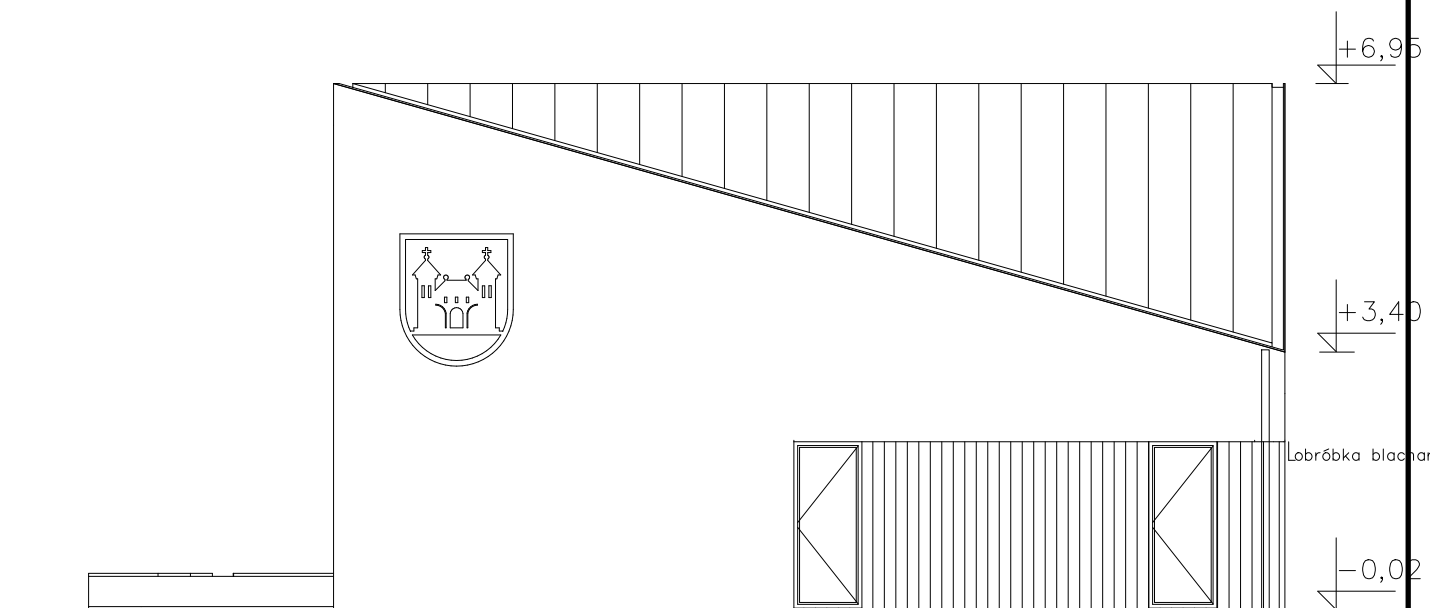
ELEWACJA POŁUDNIOWA



ELEWACJA WSCHODNIA



ELEWACJA PÓŁNOCNA – FRONTOWA



ELEWACJA ZACHODNIA

**KOLORYSTYKA:**  
 ŚCIANY BUDYNKU – DESKA ELEWACYJNA WŁÓKNOCEMENTOWA  
 – TYNK ZEWNĘTRZNY BIEL ZŁAMANA S 0300-N  
 STOLARKA OKIENNA I DRZWIOWA – ANTRACYT RAL 9003  
 POKRYCIE DACHU – PŁYTA WARSTWOWA, KOLOR SZARY  
 OBRÓBKİ BLACHARSKIE, ORYNNOWANIE – KOLOR SZARY

**DOMAN-PRO** DOMAN-PRO Arkadiusz Domański  
 ul. Aliantów 14B/4, 88-400 Żnin, NIP: 558-170-90-90  
 tel. 607 843 781, e-mail: biuro@doman-pro.pl

TEMAT OPRACOWANIA		DATA	
Rozbudowa i przebudowa świetlicy wiejskiej, na terenie działek nr 275/1, 275/2 w miejscowości Jaroszewo, Gmina Żnin		29.10.2021r.	
TREŚĆ RYSUNKU		SKALA	
ELEWACJE		1:100	
INWESTOR	ETAP	NR RYS.	
Gmina Żnin ul. 700-lecia, 88-400 Żnin	PROJ. BUDOWLANY	1	
FUNKCJA	AUTOR	NR UPRAWNIEN	SPECJALNOŚĆ
PROJEKTANT	mgr inż. arch. Piotr Brzeziński	KPOK IA 60/2009 KP-0243	ARCHITECTURA
PROJEKTANT SPRZĄDAJĄCY	mgr inż. arch. Jolanta Budzichowska	KPOK IA 60/2009 KP-0244	ARCHITECTURA