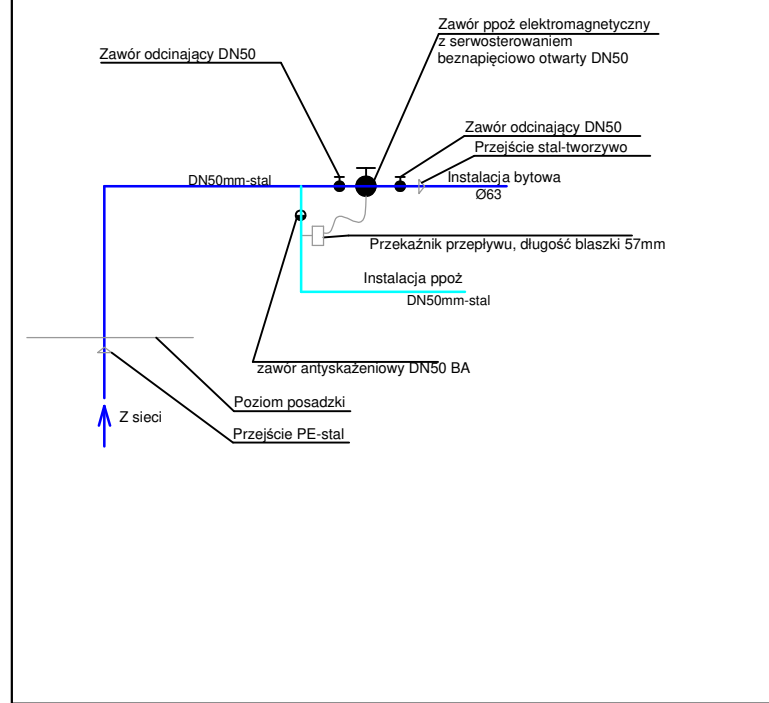


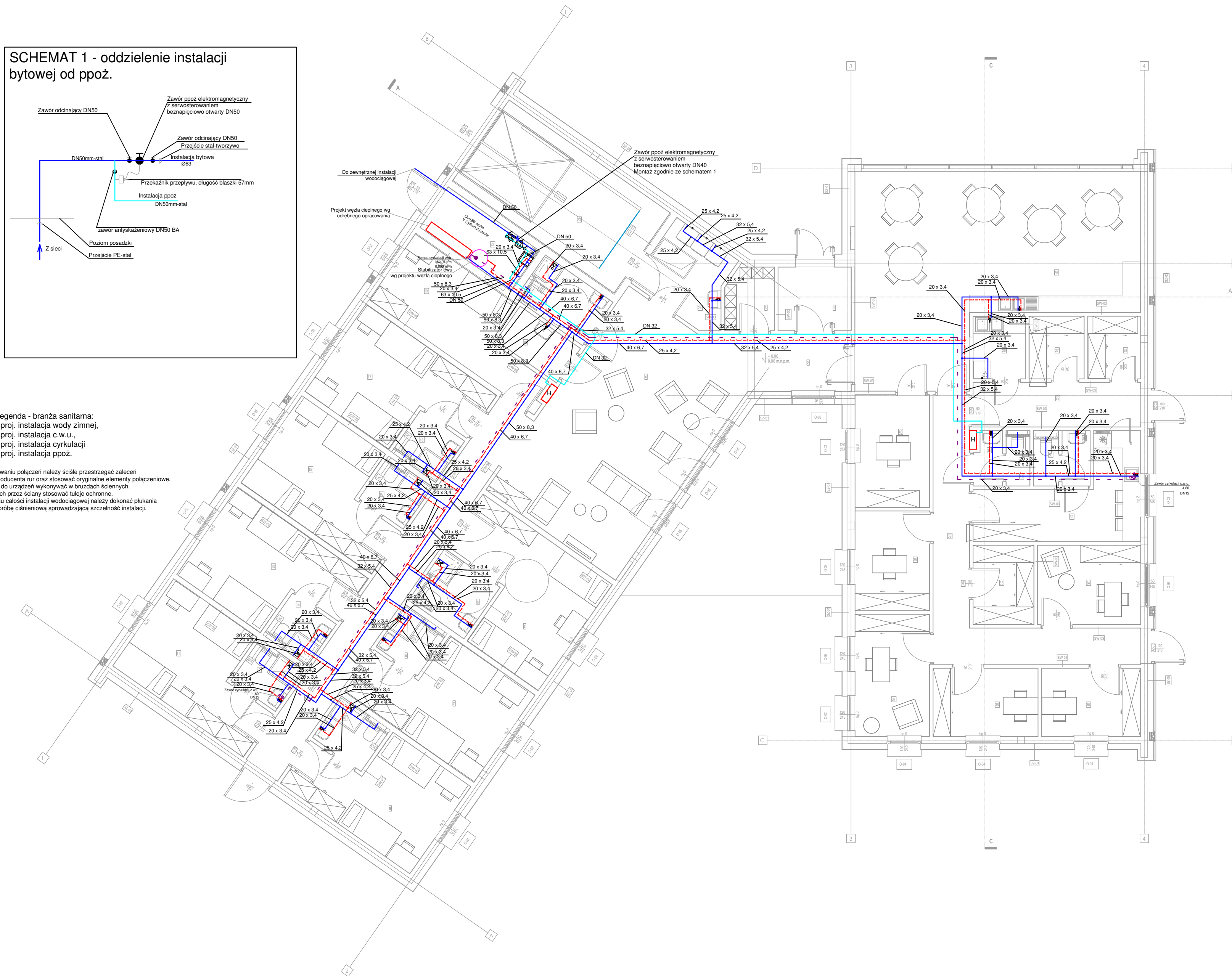
**SCHEMAT 1 - oddzielenie instalacji bytowej od ppoż.**




- Legenda - branża sanitarna:**
- - - - - proj. instalacja wody zimnej,
  - - - - - proj. instalacja c.w.u.,
  - - - - - proj. instalacja cyrkulacji
  - - - - - proj. instalacja ppoż.

**Uwaga:**

1. Przy wykonywaniu połączeń należy ściśle przestrzegać zaleceń i wytycznych producenta rur oraz stosować oryginalne elementy połączeniowe.
2. Podłączenia do urządzeń wykonywać w bruzdach ściennych.
3. Na przejściach przez ściany stosować tuleje ochronne.
4. Po wykonaniu całości instalacji wodociągowej należy dokonać płukania oraz wykonać próbę ciśnieniową sprawdzającą szczelność instalacji.



ZESTAWIENIE POMIESZCZEŃ		
Numer	Nazwa	Powierzchnia
1	WIATROLAP	5,53 m <sup>2</sup>
2	HOLL	5,04 m <sup>2</sup>
3	SZATNIA	3,60 m <sup>2</sup>
4	SALON	50,43 m <sup>2</sup>
5	POKÓJ DLA NIEPEŁNOSPRAWNYCH	18,83 m <sup>2</sup>
6	ŁAZIENKA DLA NIEPEŁNOSPRAWNYCH	4,89 m <sup>2</sup>
7	POKÓJ 1	16,56 m <sup>2</sup>
8	ŁAZIENKA 1	2,91 m <sup>2</sup>
9	POKÓJ 2	16,02 m <sup>2</sup>
10	ŁAZIENKA 2	3,38 m <sup>2</sup>
11	POKÓJ 3	16,55 m <sup>2</sup>
12	ŁAZIENKA 3	3,05 m <sup>2</sup>
13	POKÓJ 4	16,58 m <sup>2</sup>
14	ŁAZIENKA 4	3,06 m <sup>2</sup>
15	POKÓJ 5	16,52 m <sup>2</sup>
16	ŁAZIENKA 5	3,12 m <sup>2</sup>
17	POKÓJ 6	16,61 m <sup>2</sup>
18	ŁAZIENKA 6	3,07 m <sup>2</sup>
19	POKÓJ WYCHOWAWCY	14,99 m <sup>2</sup>
20	POM. GOSPODARCZE	3,69 m <sup>2</sup>
21	ŁAZIENKA	5,00 m <sup>2</sup>
22	KOTŁOWNIA	6,51 m <sup>2</sup>
23	POM. GOSPODARCZE 1	23,11 m <sup>2</sup>
24	PRALNIA	8,02 m <sup>2</sup>
25	KUCHNIA + JADALNIA	60,81 m <sup>2</sup>
26	ZMYWALNIA	3,91 m <sup>2</sup>
27	MAGAZYN	4,11 m <sup>2</sup>
28	MAGAZYN 2	3,95 m <sup>2</sup>
29	KORYTARZ	8,90 m <sup>2</sup>
30	WC	1,76 m <sup>2</sup>
30	WC	1,39 m <sup>2</sup>
31	WC	1,32 m <sup>2</sup>
31	WC	1,66 m <sup>2</sup>
32	POKÓJ SOCJALNY	13,63 m <sup>2</sup>
33	ARCHIWUM	5,91 m <sup>2</sup>
34	BIURO DYREKTORA	10,05 m <sup>2</sup>
35	BIURO 1	8,08 m <sup>2</sup>
36	BIURO 2	8,57 m <sup>2</sup>
37	BIURO 3	10,87 m <sup>2</sup>
38	BIURO 4	8,86 m <sup>2</sup>
39	KOMUNIKACJA	19,24 m <sup>2</sup>
40	POKÓJ ODWIEDZIN	10,03 m <sup>2</sup>
41	KOMUNIKACJA	20,14 m <sup>2</sup>
Suma ogólna:		470,23 m <sup>2</sup>

 ZESPÓŁ USŁUG PROJEKTOWYCH W. Połtański 97-400 Belchatów ul. Piłsudskiego 15 tel./fax (0-44) 633-34-34		nr. rys:	<b>S1</b>
		Skala:	
OBIEKT	BUDOWA BUDYNKU „A” UŻYTECZNOŚCI PUBLICZNEJ tj. PLACÓWKI OPIEKUNICZO-WYCHOWAWCZEJ DLA 14 DZIECI		
ADRES	dz. nr ewid. 2/53, obr 8, m. Belchatów 97-400 Belchatów, ul. Czeplinska		
STUDIUM	PROJEKT BUDOWLANY		
BRANŻA	SANITARNA		
NAZWA RYSUNKU	RZUT PRZYZIEMIA - INSTALACJA WODOCIĄGOWA	DATA	PODPIS
PROJEKTANT	mgr inż. Kamil Woszczyk	nr upr. LOD/3907/PWBS/19	
SPRAWDZAJĄCY	mgr inż. Marta Woszczyk	nr upr. LOD/3908/PBS/19	