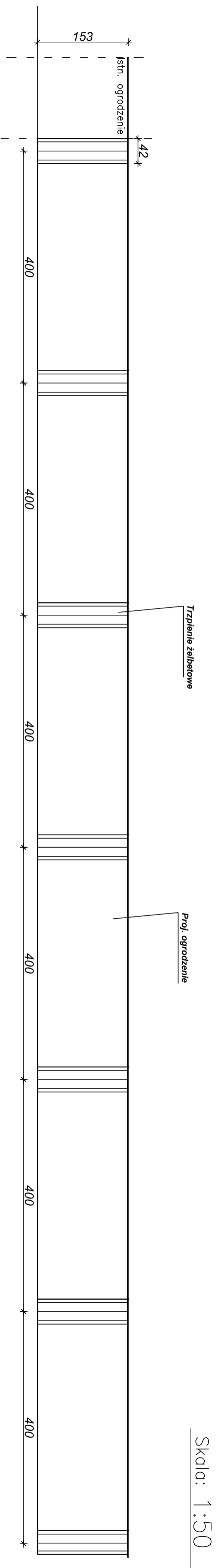
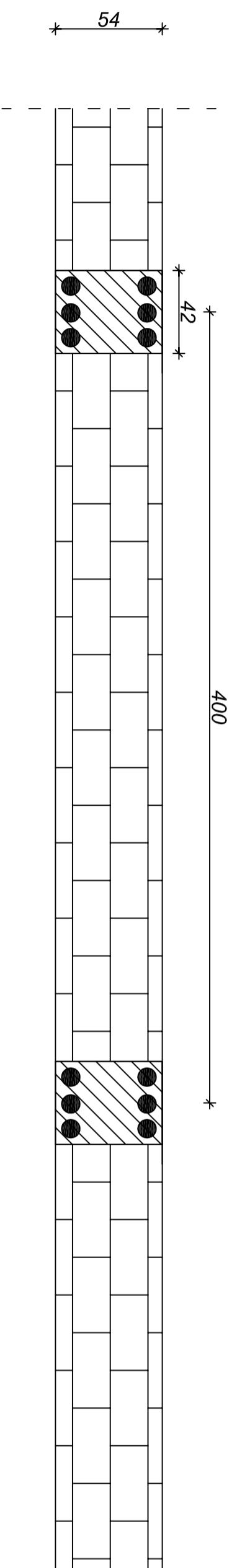


Mur do zachowania jako ogrodzenie



Skala: 1:50

Skala: 1:25



W celu wzmocnienia muru (ściany tylnej rozebranej do wys. 1,5m n.p.t.) mającego pełnić

funkcję ogrodzenia przy granicy działki zaprojektowano jego wzmocnienie siedmioma trzpieniami

żelbetowym w rozstawie około 4m z betonu B30 o wymiarach około 54cm x 42cm, zbrojone

prętami 6 #12mm, strzemiona z pręta #6mm co 15cm . Pręty wklejane na żywicę w ścianę

fundamentową na głębokość min. 0,25m.

WYKAZ STALI

BETON C25/30 (B30)
STAL B-500B (B500SP)

Nr pręta	Średnica mm	Szłuk cm	Długość cm	A IIIIN # 6 m	A IIIIN # 12 m
1	12	42	180	0	75,60
2	6	70	180	112,00	0
RAZEM (m)				112,00	75,60
Masa 1 ml/kg/m				0,22	0,89
Masa (kg)				24,64	67,28
Masa całkowita (kg)				91,92	

KARGAD		KARGAD		Nr rys. 5
Chmielowice, ul. Spoczerowa 23 26-026 Morawica		Chmielowice, ul. Spoczerowa 23 26-026 Morawica		
Temat i adres obiektu:	Projekt budowlany rozbiórki budynków gospodarczych na terenie Posterunku Policji w Klukach	Skala:	1:50/25	
Inwestor:	Komenda Wojewódzka Policji w Łodzi ul. Lutomska 108/112, 91-048 Łódź	Data:	20 Styczeń 2020r.	
Branda:	Budowlana	Widok muru do zachowania:	Podpis	
Treść rysunku:	mgr inż Rafał Podstawka	Specjalność konstrukcyjna	Nr uprawnień smk/ozz/pook/05	
Projektował:				