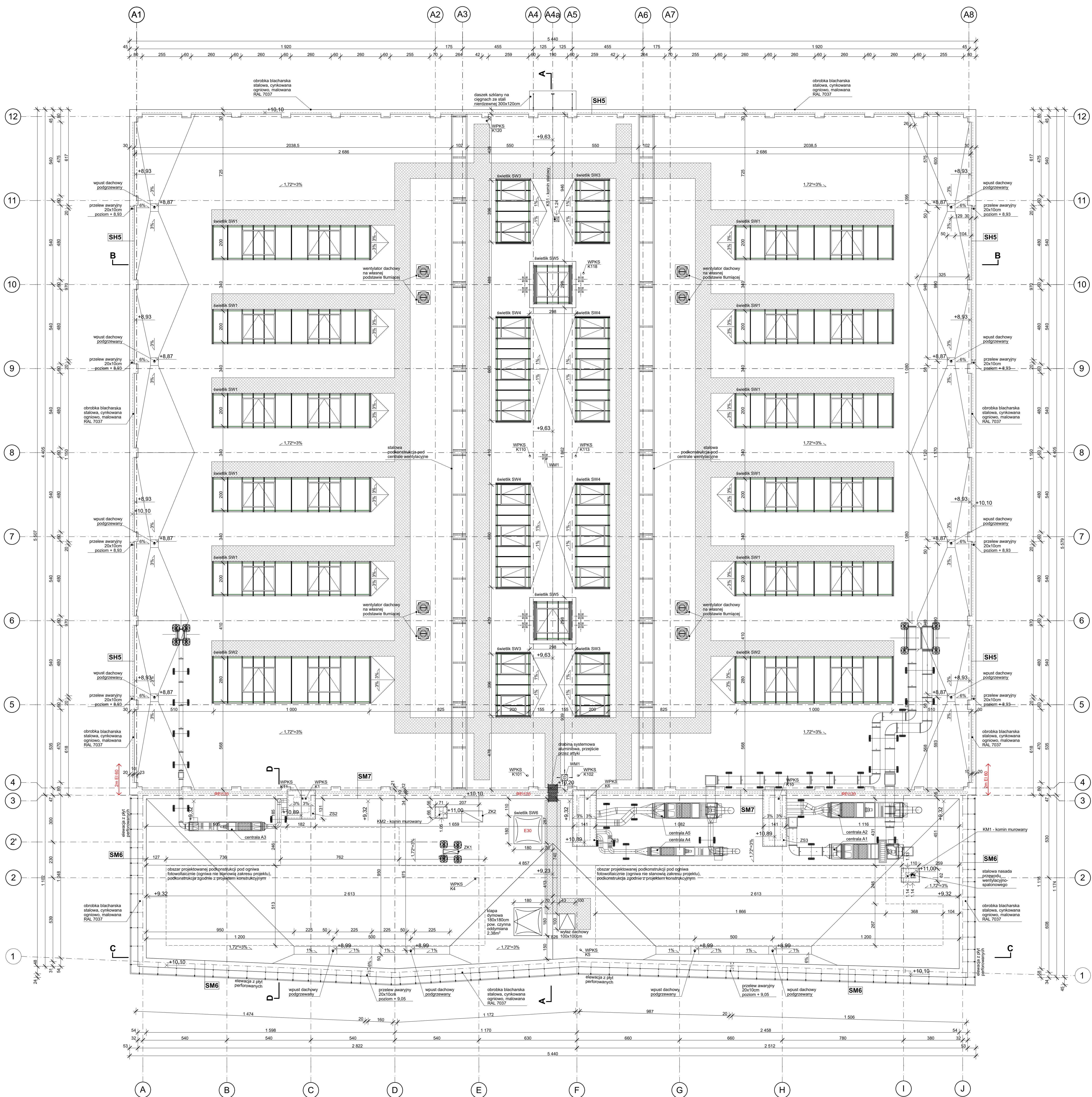


+0,00 - 282.60m n.p.m.

OZNACZENIA:

- WPKS WYWIETRZAK KANALIZACJI SANITARNEJ
- ZK1/ZK2 JEDNOSTKA ZEWNĘTRZNA KLIMATYZACJI
- WM1 NASADA KANAŁU WENTYLACJI MECHANICZNEJ
- KM1 KOMIN MUROWANY (POM. 1.13, 1.14) - PRZEŁÓD WENTYLACYJNE Z PUSTAKÓW BETONOWYCH 25x36cm, POZIOM WYLOTU +10,70m, WYLOTY ZABEZPIECZYĆ KRATKĄ 14x20cm ZE STALI NIERDZEWNEJ
- KM2 KOMIN MUROWANY DO POZIOMY +10,90m, WYLOTY ZABEZPIECZYĆ KRATKĄ 14x20cm ZE STALI NIERDZEWNEJ
- KS1 NA 1-PIETRZIE KOMIN OBMUROWANY ŚCIANAMI Z BŁOCZKÓW Z BET. KOMÓRKOWEGO SZER. 18,0cm, I OCIEPLONY STYROPIANEM EPS 70 O38 GR. 5,0CM. STYROPIAN TYNKOWAĆ TYNKIEM SILIKONOWYM NA SIATCE Z WŁÓKNA SZKLANEGO. DO POZIOMY +10,90m, ZAKOŃCZONY CZAPĄ BETONOWĄ GR. 6,0cm Z WYPROFILOWANYMI SPADKAMI.
- KS2 STYROPIAN TYNKOWAĆ TYNKIEM SILIKONOWYM NA SIATCE Z WŁÓKNA SZKLANEGO. DO POZIOMY +10,90m, ZAKOŃCZONY CZAPĄ BETONOWĄ GR. 6,0cm Z WYPROFILOWANYMI SPADKAMI.
- KS3 STYROPIAN TYNKOWAĆ TYNKIEM SILIKONOWYM NA SIATCE Z WŁÓKNA SZKLANEGO. DO POZIOMY +10,90m, ZAKOŃCZONY CZAPĄ BETONOWĄ GR. 6,0cm Z WYPROFILOWANYMI SPADKAMI.
- KS4 KOMIN MUROWANY (SZACHT DŹWIGU 1.05) - PRZEŁÓD WENTYLACYJNY Z PUSTAKÓW BETONOWYCH 25x20cm, POZIOM WYLOTU +10,70m, WYLOTY ZABEZPIECZYĆ KRATKĄ 14x20cm ZE STALI NIERDZEWNEJ
- KS5 PRZEKROJ KANAŁU 12x17cm, PRZEJŚCIE KANAŁU PRZEZ STROPODACH JAKO KSZTAŁTKA STALOWA ZAŁĄŻANA RAZEM ZE STROPEM.
- KS6 NA DACHU KOMIN OBMUROWANY ŚCIANAMI Z BŁOCZKÓW Z BET. KOMÓRKOWEGO SZER. 18,0cm, I OCIEPLONY STYROPIANEM EPS 70 O38 GR. 5,0CM. STYROPIAN TYNKOWAĆ TYNKIEM SILIKONOWYM NA SIATCE Z WŁÓKNA SZKLANEGO. DO POZIOMY +10,90m, ZAKOŃCZONY CZAPĄ BETONOWĄ GR. 6,0cm Z WYPROFILOWANYMI SPADKAMI.
- KS7 STYROPIAN TYNKOWAĆ TYNKIEM SILIKONOWYM NA SIATCE Z WŁÓKNA SZKLANEGO. DO POZIOMY +10,90m, ZAKOŃCZONY CZAPĄ BETONOWĄ GR. 6,0cm Z WYPROFILOWANYMI SPADKAMI.
- KS8 KANAL NAD DACHEM JAKO OCIEPLONY WELNA MINERALNA, 5,0cm, KOMIN ZAKOŃCZONY NASADĄ STALOWĄ, OCYNKOWANĄ
- KS9 PRZEŁÓD WYPOSAŻYC W ODSKRAPLACZ PODŁĄCZONY DO PIONU KANALIZACJI SANITARNEJ KS29
- ZS1-3 ZAKOŃCZENIE SZACHTU INSTALACYJNEGO
- centrała A1-A5 CENTRALA WENTYLACYJNA (ZGODNIE Z PROJEKTEM BRANŻY SANITARNEJ)
- ŚCIEŻKA SERWISOWA - ANTYPOŚLIZGOWA ŚCIEŻKA KOMUNIKACYJNA Z PVC Z BIEŻNIKIEM NA STRONIE WIERZCHNIEJ, ZGRZEWA NA TERMICZNIE Z MEMBRANA DACHOWĄ - SZEROKOŚĆ 1,0m



- UWAGI OGÓLNE:**
1. PROJEKT MAŁEJ ZREALIZOWAĆ ZGODNIE ZE SZLAKA BUDOWLANIA, W PRZYPADKU ROZBIĘŻNOŚCI WYKONAWCZYCH I TECHNICZNYCH MIĘDZY PROJEKTAMI BRANŻOWYMI SKONSULTOWAĆ SIĘ Z ARCHITEKTEM I INWESTYTOREM.
 2. WYKONAWCA JEST ZOBOWIĄZANY DO SPRAWDZENIA WSZYSTKICH PODAWANYCH PRZEZ PROJEKTANTA KĄTÓW I WYMIARÓW.
 3. PROJEKT ARCHITEKTONICZNY JEST PROJEKTEM HADRZEDNYM, WSZYSTKIE ROZBIĘŻNOŚCI Z PROJEKTAMI BRANŻOWYMI KONSULTOWAĆ Z ARCHITEKTEM.
 4. WSZELKIE ZMIANY, ZMIANY MATERIAŁÓW I TECHNOLOGII ZAWARTYCH W PROJEKcie MUSZĄ BYĆ WYPRAZĄDZONE I ZAKCEPTOWANE PRZEZ INWESTORA I PROJEKTANTA.
 5. WSZYSTKIE URZĄDZENIA, MATERIAŁY, ELEMENTY I TECHNOLOGIE POWINNY POSIADAĆ PRZEWIADANE PRAWEM I ODPOWIEDNIMI PRZEPISEM DOPUSZCZAJĄCYMI ATYSTY I CERTYFIKATY.
 6. URZĄDZENIA INSTALOWAĆ ZGODNIE Z DTR PRODUCENTA.
- UWAGI SZCZEGÓLNE:**
1. WSZYSTKIE PODANE WYMIARY DOTYCZĄ NIETYPOWYCH ŚCIAN (BEZ TYNKÓW MOKRYCH I SUCHYCH).
 2. OPISEY WARSZY WYKONAWCZYCH ZAMIESZCZONO NA PRZEKROJACH - RYS. A01 I A05

INFORMACJA O PRACOWNIKACH: DOKUMENTACJA PROJEKTOWA EST OCHRONA PRAW AUTORSKICH I NIE MOŻE BYĆ COPIOWANA. JAKO DOKUMENTACJA PROJEKTOWA. WYKONAWCA: BUDOWA KOMPLEXU CZTERECH HAL PRZEMYSŁOWYCH WRAZ Z CZĘŚCIĄ USŁUGOWĄ ORAZ BUDOWĄ INFRASTRUKTURY TECHNICZNEJ I TRANSPORTOWEJ - ETAP 1			
INWESTOR: KATOWICKA PRACOWNIA SŁUBA I KONSTRUKCJA S.A. ul. Dąbrowska 14, WROCLAW 51-145	ARCHITEKT: SILESIA ARCHITECTURA ul. Wroclawska 14, WROCLAW 51-145	OPRACOWANIE: mgr inż. arch. Robert Bondebski	UPRAWNIENIA: 1505/SLOK 01/14 Wzrost 01/14
PROJEKTANT: mgr inż. arch. Robert Bondebski	OPRACOWANIE: inż. arch. Mateusz Przysławski	PROJEKTANT: mgr inż. arch. Robert Bondebski	OPRACOWANIE: inż. arch. Mateusz Przysławski
INWESTOR: KATOWICKA PRACOWNIA SŁUBA I KONSTRUKCJA S.A. ul. Dąbrowska 14, WROCLAW 51-145	ARCHITEKT: SILESIA ARCHITECTURA ul. Wroclawska 14, WROCLAW 51-145	OPRACOWANIE: mgr inż. arch. Robert Bondebski	UPRAWNIENIA: 1505/SLOK 01/14 Wzrost 01/14
PROJEKTANT: mgr inż. arch. Robert Bondebski	OPRACOWANIE: inż. arch. Mateusz Przysławski	PROJEKTANT: mgr inż. arch. Robert Bondebski	OPRACOWANIE: inż. arch. Mateusz Przysławski
INWESTOR: KATOWICKA PRACOWNIA SŁUBA I KONSTRUKCJA S.A. ul. Dąbrowska 14, WROCLAW 51-145	ARCHITEKT: SILESIA ARCHITECTURA ul. Wroclawska 14, WROCLAW 51-145	OPRACOWANIE: mgr inż. arch. Robert Bondebski	UPRAWNIENIA: 1505/SLOK 01/14 Wzrost 01/14
PROJEKTANT: mgr inż. arch. Robert Bondebski	OPRACOWANIE: inż. arch. Mateusz Przysławski	PROJEKTANT: mgr inż. arch. Robert Bondebski	OPRACOWANIE: inż. arch. Mateusz Przysławski