

Dobrzyńska

L=79.447  
POCZĄTEK OPRACOWANIA: 0+000.00

Przesunięcie latami

Przesunięcie latami

KONIEC OPRACOWANIA: 0+308.71  
KO: Km=0+308.71

0+309

0+300

Tr

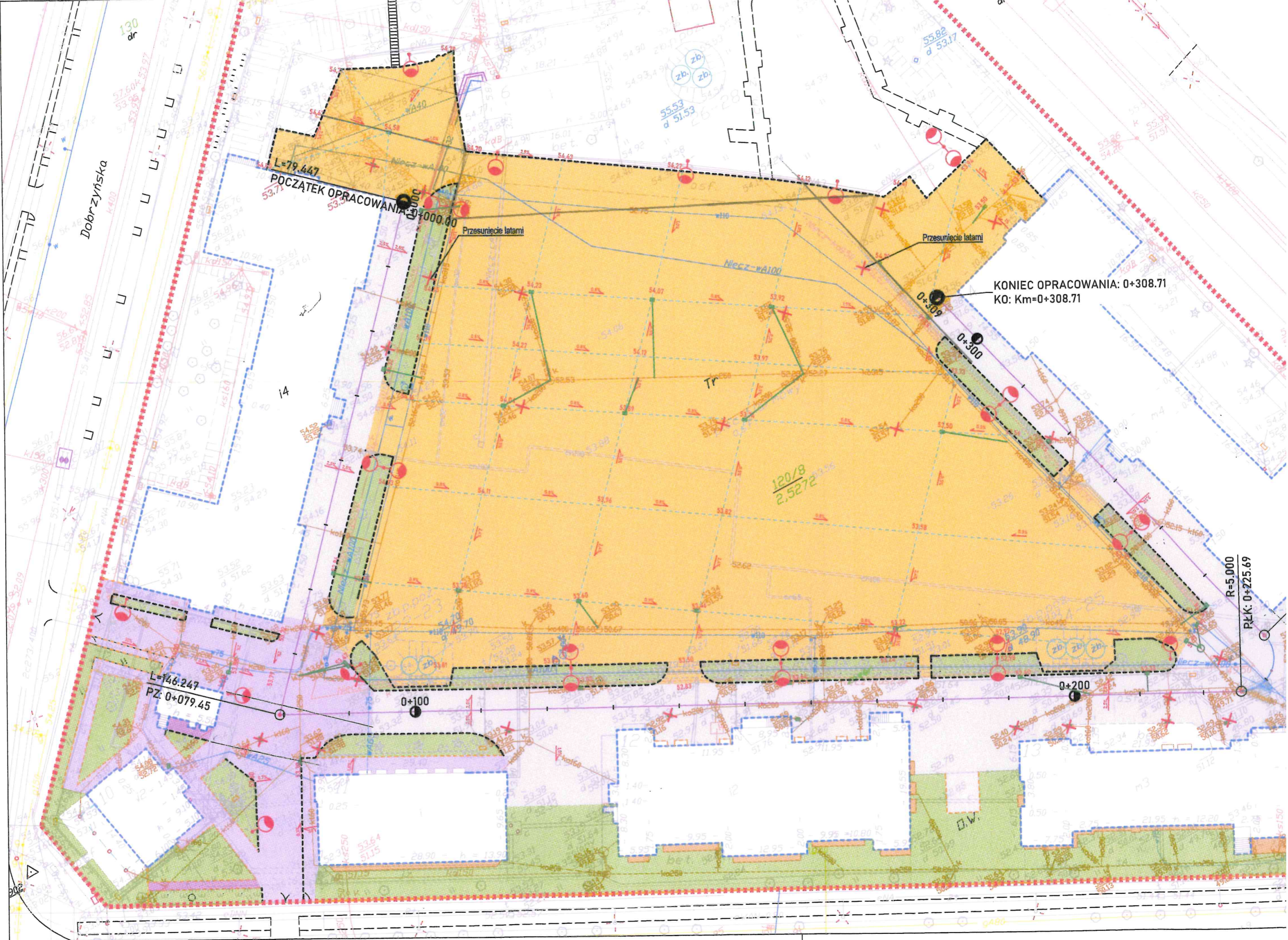
120/8  
2,5272

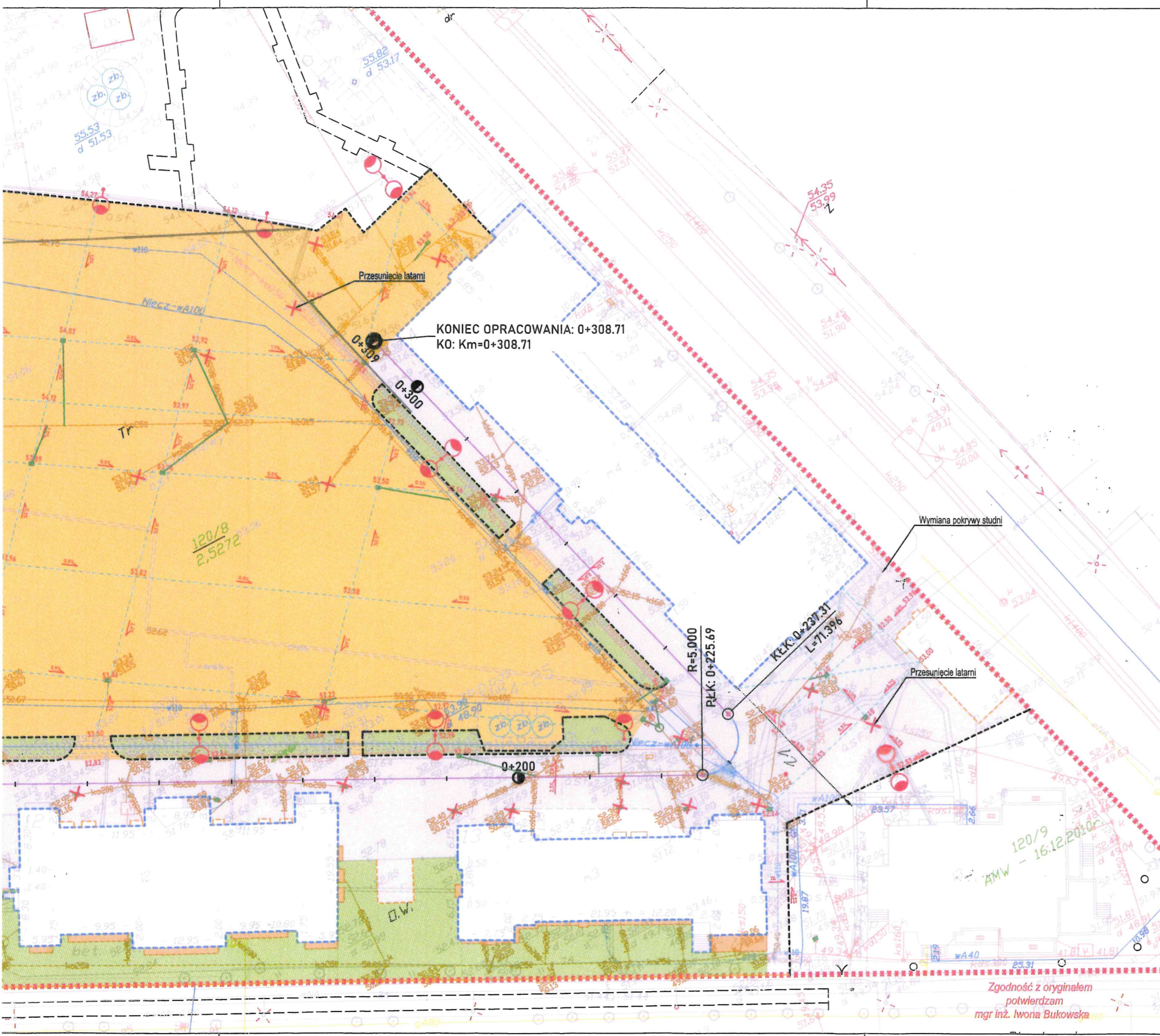
L=146.247  
PZ: 0+079.45

0+100

0+200

R=5,000  
PK: 0+225.69





- LEGENDA:**
- proj. nawierzchnia placu z betonu asfaltowego
  - proj. zjazd z kostki kamiennej, gr. 8 cm
  - proj. drogi wewnętrzne z betonu asfaltowego
  - proj. zieleń
  - proj. zabudowa kraterów z klinkera
  - proj. krawężnik betonowy 15x30 cm
  - proj. opornik betonowy 12x25 cm
  - proj. krawężnik najazdowy 15x22 cm
  - proj. obrzeże betonowe 8x30 cm
  - proj. oś dróg wewn.
  - proj. wododziały
  - proj. spadki
  - proj. rzędne nawierzchni
  - proj. wpust deszczowy/przesunięcie
  - proj. wymiana słupa oświetleniowego wraz z oprawą

Zgodność z oryginałem  
potwierdzam  
mgr inż. Iwona Bukowska