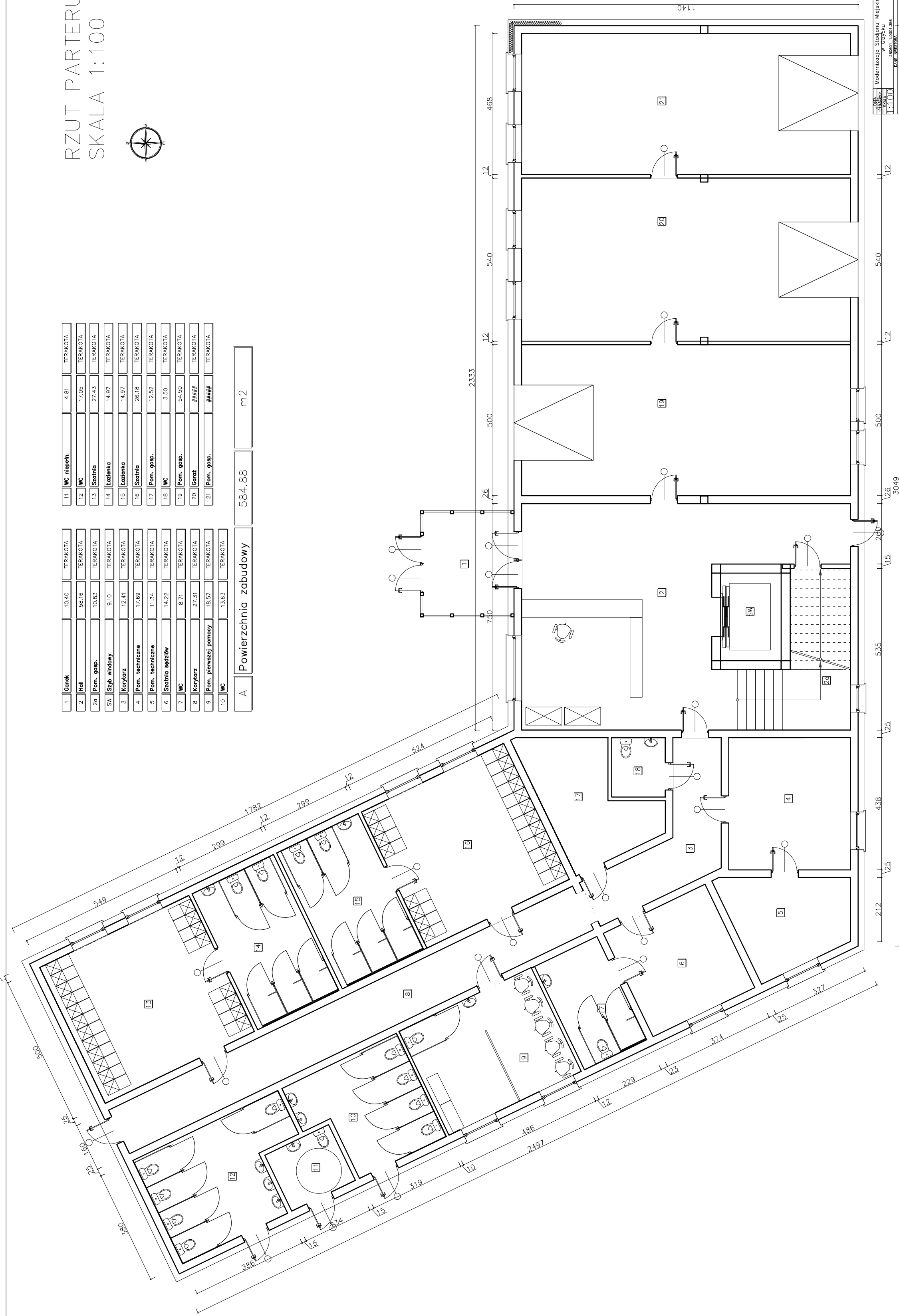


1	Garek	10,40	TERAKOTA	11	WC niegłęb.	4,81	TERAKOTA
2	Hall	58,16	TERAKOTA	12	WC	17,05	TERAKOTA
2a	Pom. gosp.	10,83	TERAKOTA	13	Szatnia	27,43	TERAKOTA
SW	Szyb windy	9,10	TERAKOTA	14	Łazienka	14,97	TERAKOTA
3	Korytarz	12,41	TERAKOTA	15	Łazienka	14,97	TERAKOTA
4	Pom. techniczne	17,69	TERAKOTA	16	Szatnia	26,18	TERAKOTA
5	Pom. techniczne	11,34	TERAKOTA	17	Pom. gosp.	12,52	TERAKOTA
6	Szatnia szklizów	14,22	TERAKOTA	18	WC	3,50	TERAKOTA
7	WC	8,71	TERAKOTA	19	Pom. gosp.	54,50	TERAKOTA
8	Korytarz	27,31	TERAKOTA	20	Garaż	#####	TERAKOTA
9	Pom. pielęszje pomocy	18,57	TERAKOTA	21	Pom. gosp.	#####	TERAKOTA

A	Powierzchnia zabudowy	584.88	m ²
---	-----------------------	--------	----------------



DATA zgłoszenia	Modernizacja Stadionu Miejskiego w Gryzku	BIELSKA
SCALA	280601_1.0001.356	budowlana
1:1000	DANE INWESTORA	NZWA RYS.
Gmina Miejska Gryzko		B-2
Al. 1 Maja 14, 11-500 Gryzko SPRZĘŻEŃ		NF RYS.
mgr inż. Michał Babicki		2