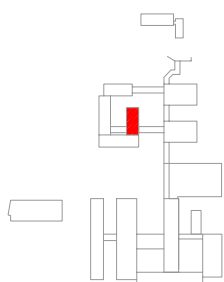
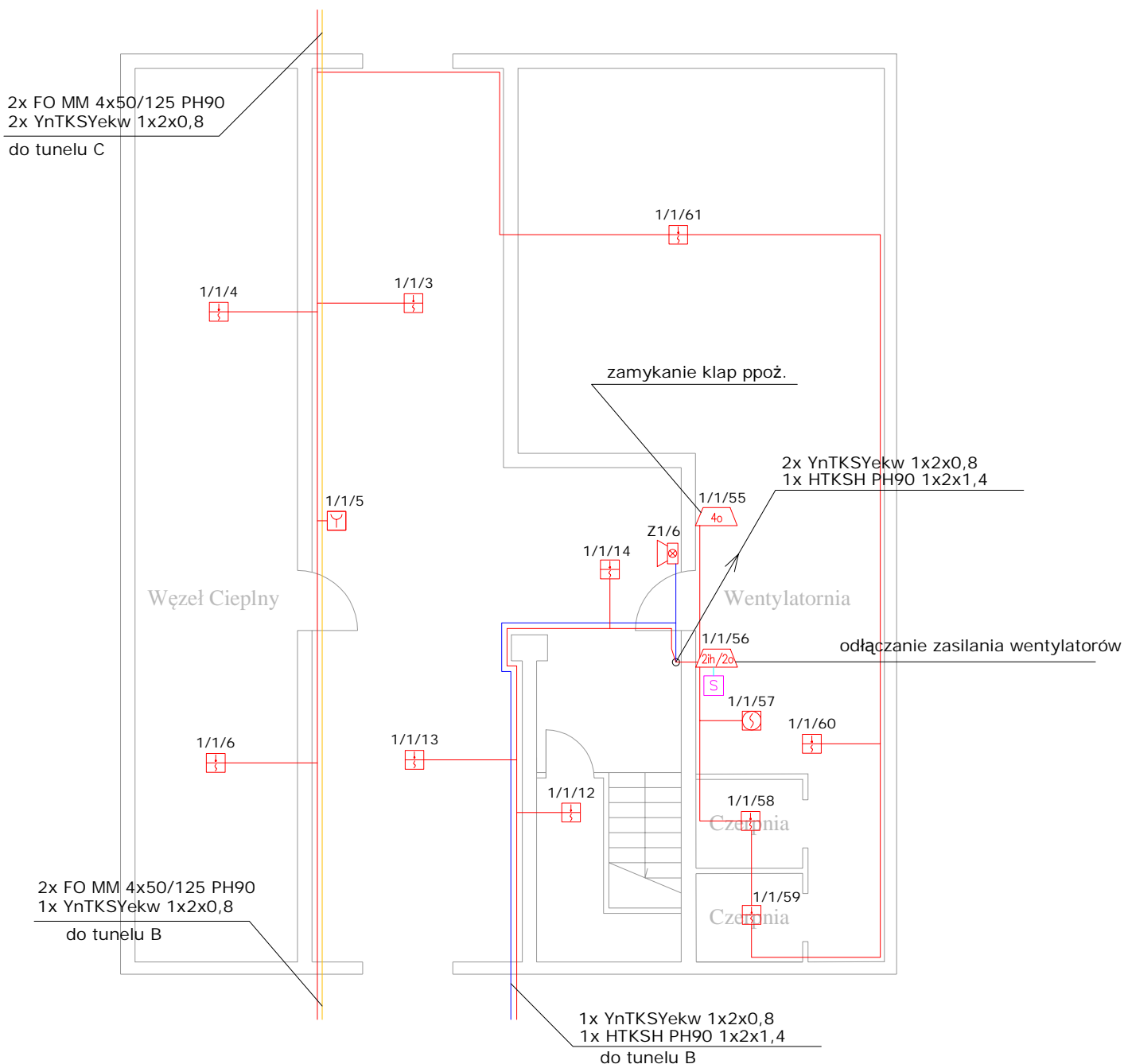


Dział techniczny – piwnica



Nazwa rysunku:		Rozmieszczenie elementów - Budynek działu technicznego - rzut piwnic		
Inwestor:		Szpital Wojewódzki im. Św. Łukasza SP ZOZ w Tarnowie 33-100 Tarnów, ul. Lwowska 178a		
Obiekt:		Budynki Szpitala Wojewódzkiego im. Św. Łukasza SP ZOZ w Tarnowie ul. Lwowska 178a działka nr 164/21 obręb 213 dz. Rzędzin		
Projektant:	mgr inż. Tadeusz Zygmunt	upr. nr:	A-649-1/83	Tytuł projektu: Rozbudowa instalacji systemu sygnalizacji pożaru i budowa instalacji dźwiękowego systemu ostrzegawczego w Szpitalu Wojewódzkim im. Św. Łukasza SP ZOZ w Tarnowie
Sprawdzający:	mgr inż. Krzysztof Nowak	upr. nr:	PDK/0136/PWOE/04	
Asystent projektanta:	mgr inż. Jarosław Cieśla			
Asystent projektanta:	inż. Mariusz Janusz			
Nr projektu:	CX/67/16	Nr rysunku:	SSP-2.1	
		Skala:	1:100	Branża: elektryczna
		Data opracowania:		Faza opracowania:


CERBEX sp. z o.o.
 38-400 KROSNO ul. LWOWSKA 14
 tel. 0-13 436-83-99