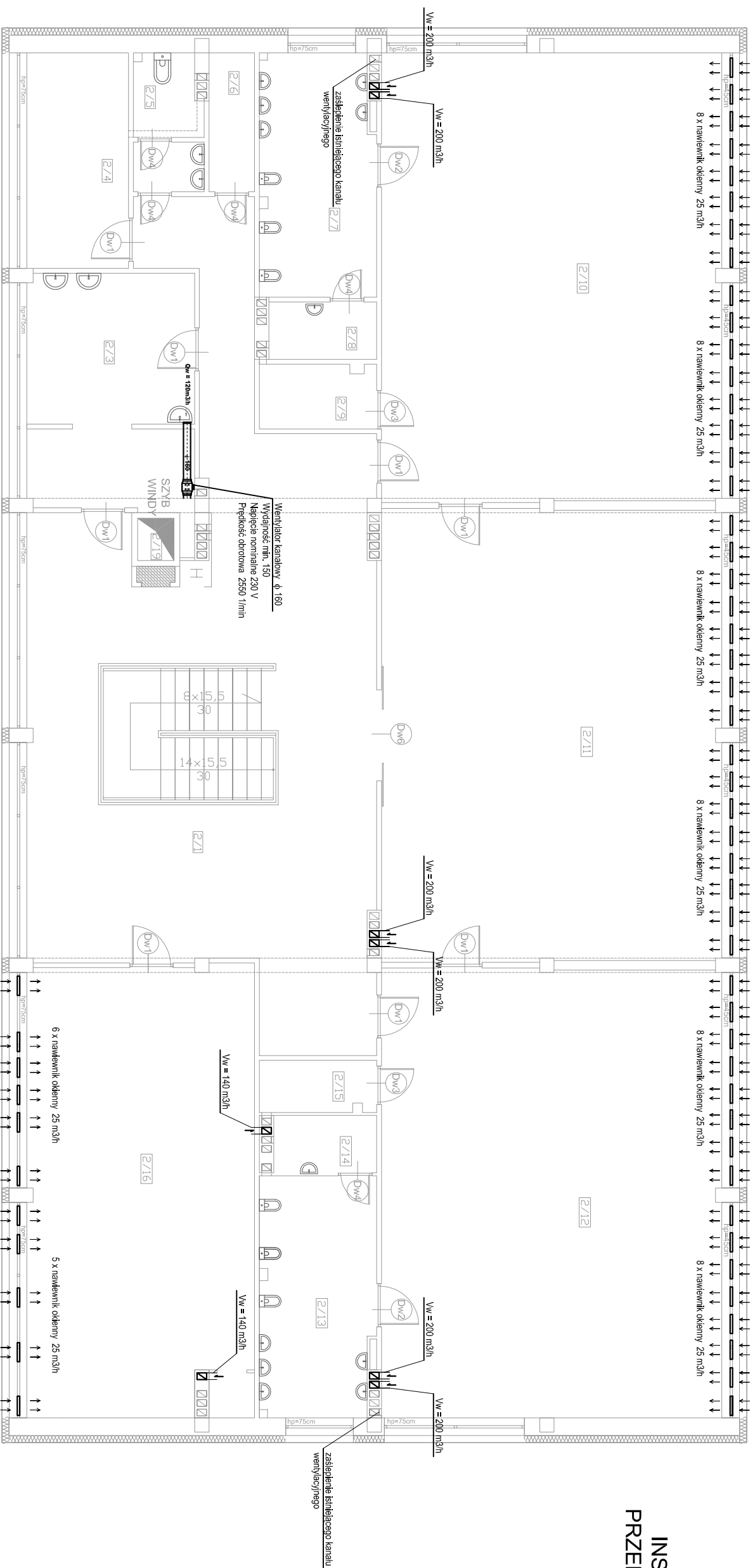


**INSTALACJE WENT  
PRZEDSZKOLE NR 22  
SKALA 1:100**



**ZESTAWIENIE POMIESZCZEN**

| Nr   | Nazwa pomieszczenia | Powierzchnia [m <sup>2</sup> ] | Typ wentylacji | Nawiew                | Wywiew                | Ilość wymian   |
|------|---------------------|--------------------------------|----------------|-----------------------|-----------------------|--|
| 2/3  | Zmywalnia           | 16,00                          | mechaniczna    | 150 m <sup>3</sup> /h | 150 m <sup>3</sup> /h | 4,00   |
| 2/11 | Sala zajęć          | 66,00                          | mechaniczna    | 400 m <sup>3</sup> /h | 400 m <sup>3</sup> /h | 15x25=375 m <sup>3</sup> /h + 25 m <sup>3</sup> /h                             |
| 2/12 | Sala zajęć          | 66,00                          | mechaniczna    | 400 m <sup>3</sup> /h | 400 m <sup>3</sup> /h | 15m <sup>3</sup> /dzieńko = 15x25=375 m <sup>3</sup> /h + 25 m <sup>3</sup> /h |
| 2/13 | Sala zajęć          | 66,00                          | mechaniczna    | 400 m <sup>3</sup> /h | 400 m <sup>3</sup> /h | 15m <sup>3</sup> /dzieńko = 15x25=375 m <sup>3</sup> /h + 25 m <sup>3</sup> /h |
| 2/16 | Sala zajęć          | 46,00                          | mechaniczna    | 280 m <sup>3</sup> /h | 280 m <sup>3</sup> /h | 15x17=255 m <sup>3</sup> /h + 25 m <sup>3</sup> /h                             |

**OZNACZENIA**

kanal okrągły  
przepustnia regulacyjna ręczna

materiał : stal ocynkowana  
izolacja : wełna skalna z płaszczem aluminiowym gr. 40mm

OBIEKT  
ADRES  
**Termomodernizacja i przebudowa istniejącego budynku - usługowego - Przedszkola nr 22 ul. Piwnicka Pomurnego 3 85 - 791 Bydgoszcz**

**INSTALACJE WENT - I PIĘTRO-SCHEMAT**

|                            |              |                            |                  |        |
|----------------------------|--------------|----------------------------|------------------|--------|
| PRZEMIOT<br>RYSUNKU        | NR. RYS. 1/2 | SKALA: 1:100               | DATA: 2020-07-28 | PODPIS |
| PROJEKTANTA<br>(OSOBOWOŚĆ) | Brandt       | mgr inż. Tomasz Gaład      |                  |        |
| Sprawdzający               | Brandt       | mgr inż. Mirosława Piarska |                  |        |
| serw.                      |              |                            |                  |        |