



Maple Architecture & Design

Maple sp. o.o.
Al. Korfałtego 76
40-161 Katowice
info@maplestudio.eu
NIP 654 291 1057
maplestudio.eu

NAZWA INWESTYCJI:
KONCEPCJA ARCHYTEKTONICZNO -
BUDOWLANA ZAPLECZA WYDZIAŁU SIECI
KANALIZACYJNEJ NA TERENIE CENTRALNEJ
OCZYSZCZALNI ŚCIEKÓW W TORUNIU [COŚ]

ADRES INWESTYCJI:
UL. SZYDŁOSKA 49
TORUŃ

INWESTOR:
TORUŃSKIE WODOCIĄGI SP. Z O.O.
UL. RYBAKI 31/35
TORUŃ

TEMAT RYSUNKU:
PROJEKT ZAGOSPODAROWANIA
TERENU - wariant wynikowy

PROJEKTOWAŁ:
mgr inż. arch. Sylwia Kołowiecka
upr. bud. nr 4/ZPOIA/2006
w specjalności architektonicznej

PROJEKTOWAŁ:
mgr inż. arch. Paulina Rychlicka
upr. bud. nr 23/ZPOIA/2006
w specjalności architektonicznej

BRANŻA: ARCHITEKTURA

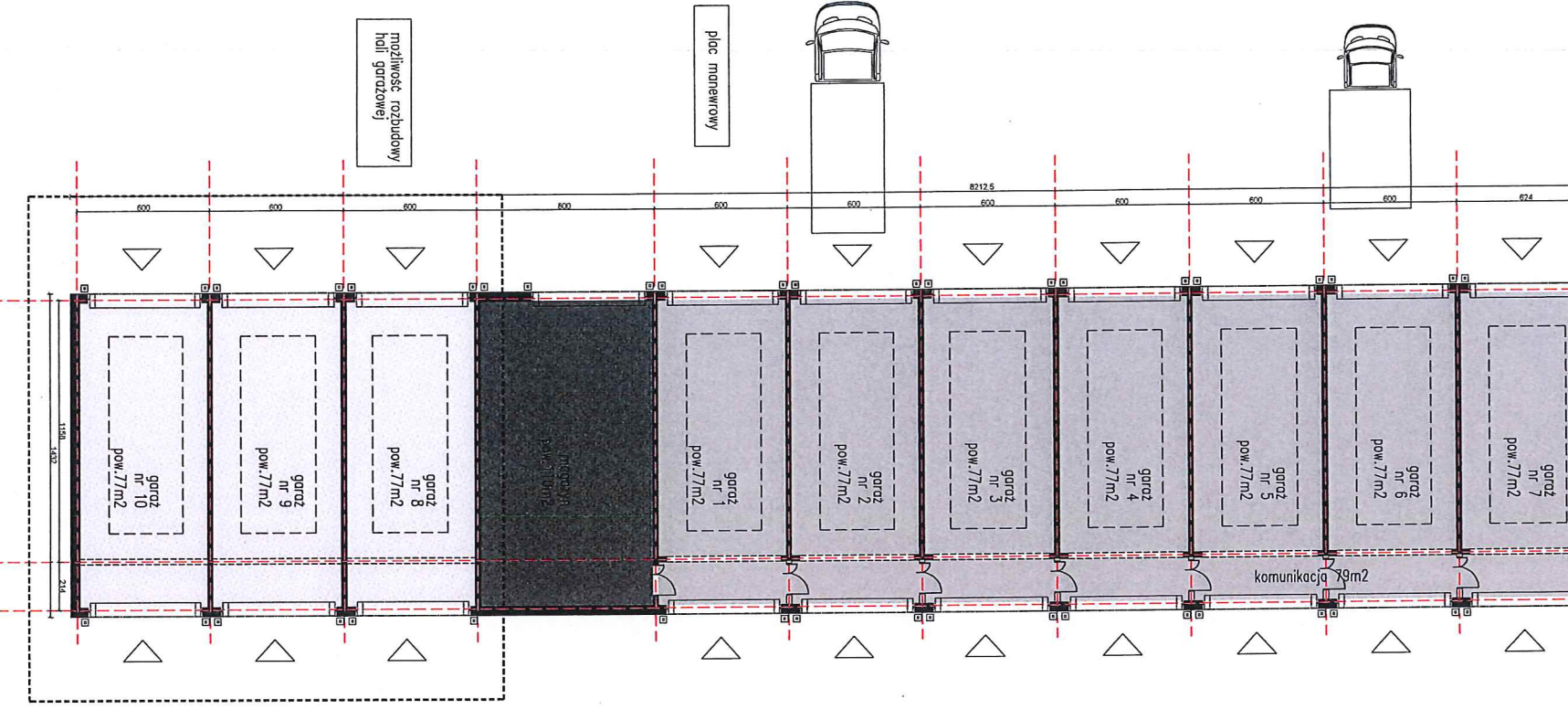
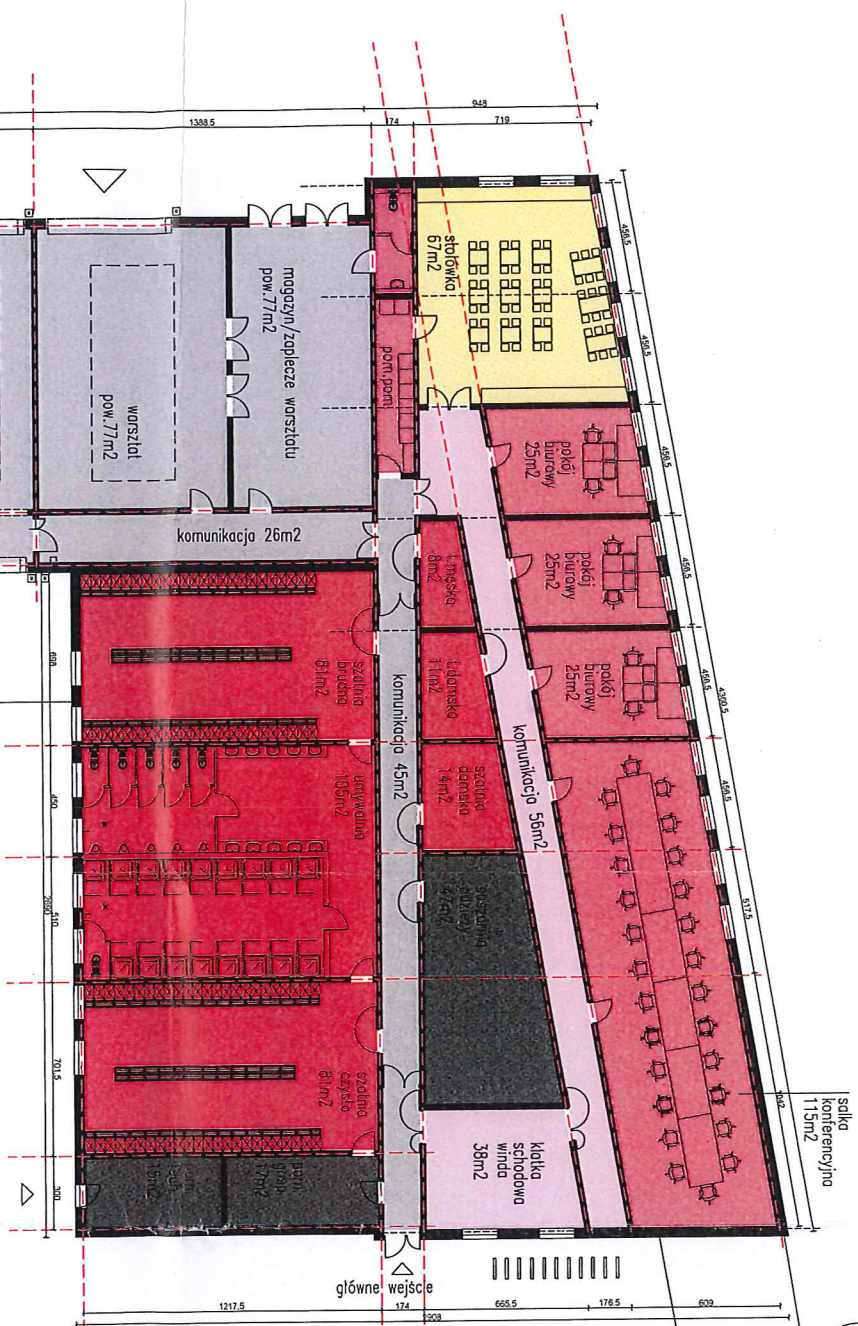
SKALA: 1:500
DATA: 03.2021

FAZA: KONCEPCJA
NR RYS. Z-01

PRAWA AUTORSKIE ZASTRZEŻONE.
PROJEKT TEN JEST CHRONIONY PRAWEM
ZGODNIE Z USTAWĄ O PRAWIE AUTORSKIM.
KOPIOWANIE, POWIĘLANIE, ODSTĘPOWANIE I
DOKONYWANIE ZMIAN BEZ ZGODY AUTORA JEST
ZABRONIONE I PODLEGA KARZE.

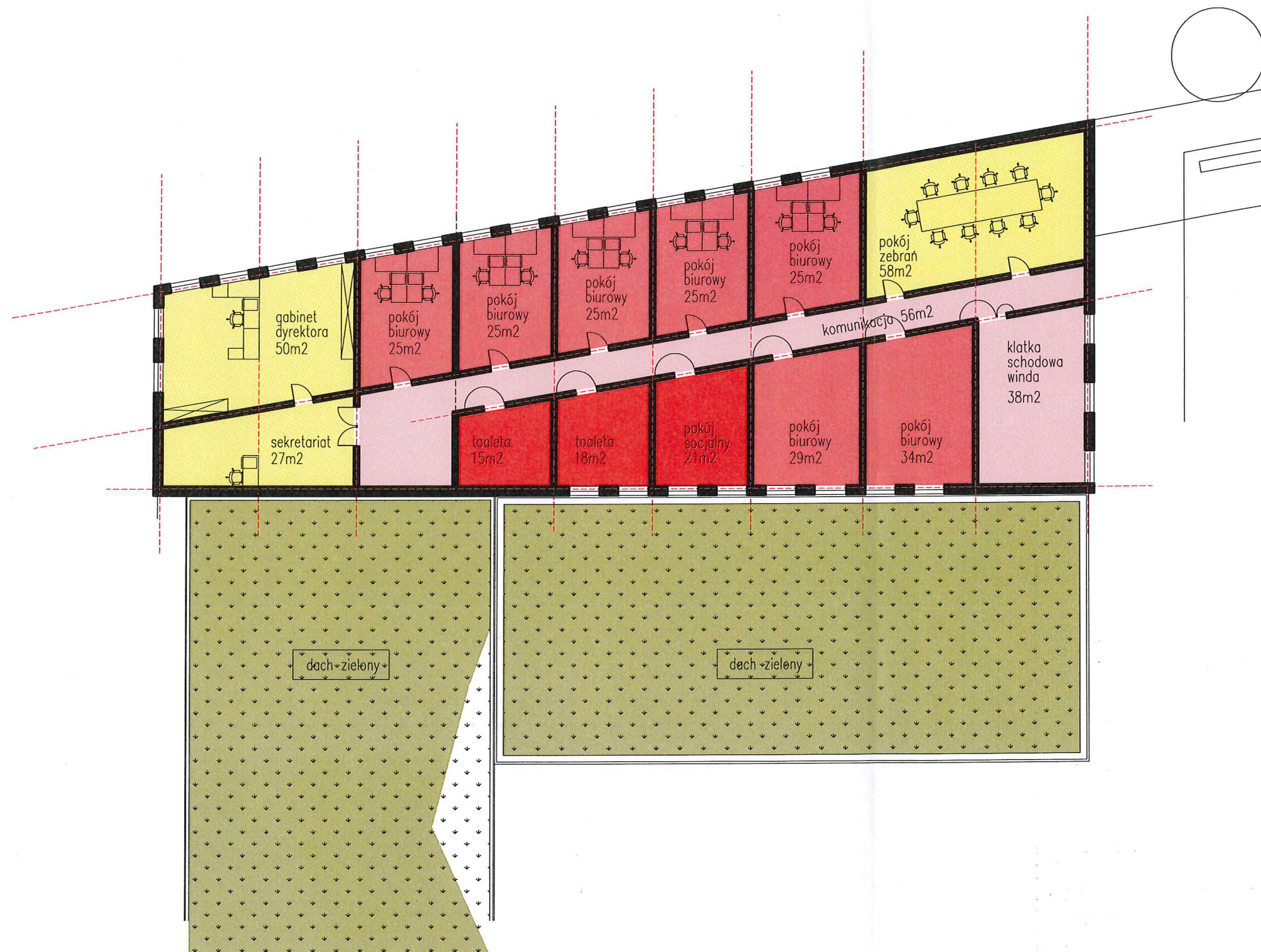
BUDYNEK ZAPLECZA
WYDZIAŁU SIECI
KANALIZACYJNEJ
KONCEPCJA

Ba
128/11

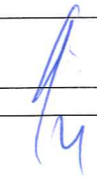


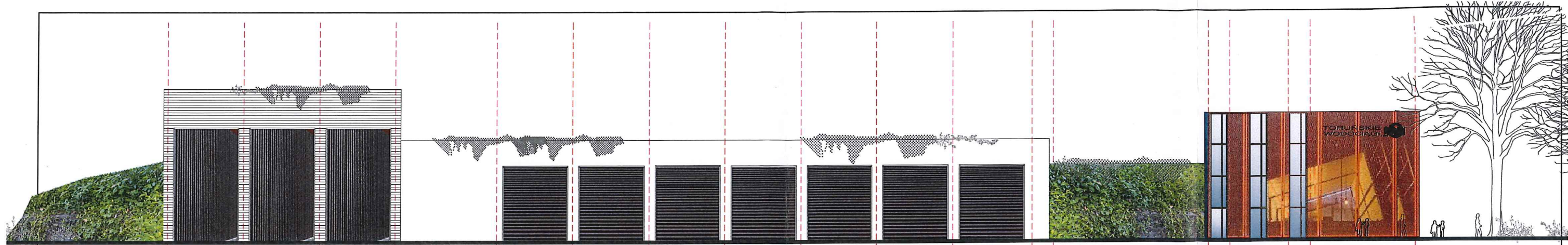
**BUDYNEK ZAPLECGA WYDZIAŁU SIECI KANALIZACYJNEJ
RZUT PARTERU
koncepcja wynikowa**

MAZOWIA INWESTYCJE KONGERCJA ARCHITECTONICZNO-BUDOWLANA ZAPLECGA WYDZIAŁU SIECI KANALIZACYJNEJ NA TERENIE CENTRALNEJ OCZYSZCZALNI ŚCIEKÓW W TORUNIU [COŚ]	
ADRES INWESTYCJI: UL. SZAWOGOSKA 49 TORUŃ	
INWESTOR: TORUNSKIE WODOCIĄGI SP. Z O.O. UL. RYBAKI 31/35 TORUŃ	
TEMAT RYSUNKU: RZUT PARTERU	
PROJEKTOWAŁ: mgr inż. arch. Sylwia Korowicka upr. bud. nr 41ZP/OIA/2005 w specjalności architektonicznej	FAZA: KONGERCJA
PROJEKTOWAŁ: mgr inż. arch. Paulina Rychlicka upr. bud. nr 23/ZP/OIA/2005 w specjalności architektonicznej	SKALA: A-01
ARCHITEKTURA DATA: 03.2021	NR RYS. A-01
PRAWA AUTORSKIE ZASTRZEŻONE PROJEKTOWY I RYSUNKOWY ZGODNIE Z USTAWĄ O PRAWIE AUTORSKIM KOPLOWANIE, POMIENIENIE, ODSTĘPOWANIE I DOKONYWANIE ZMIAN BEZ ZGODY AUTORA JEST ZABRONIONE I PODLEGA KARZE	

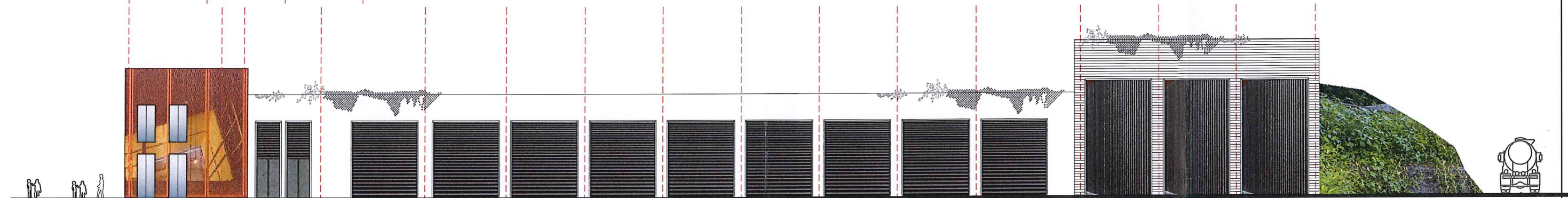


BUDYNEK ZAPLECZA WYDZIAŁU SIECI KANALIZACYJNEJ
RZUT PIĘTRA
konceptcja wynikowa

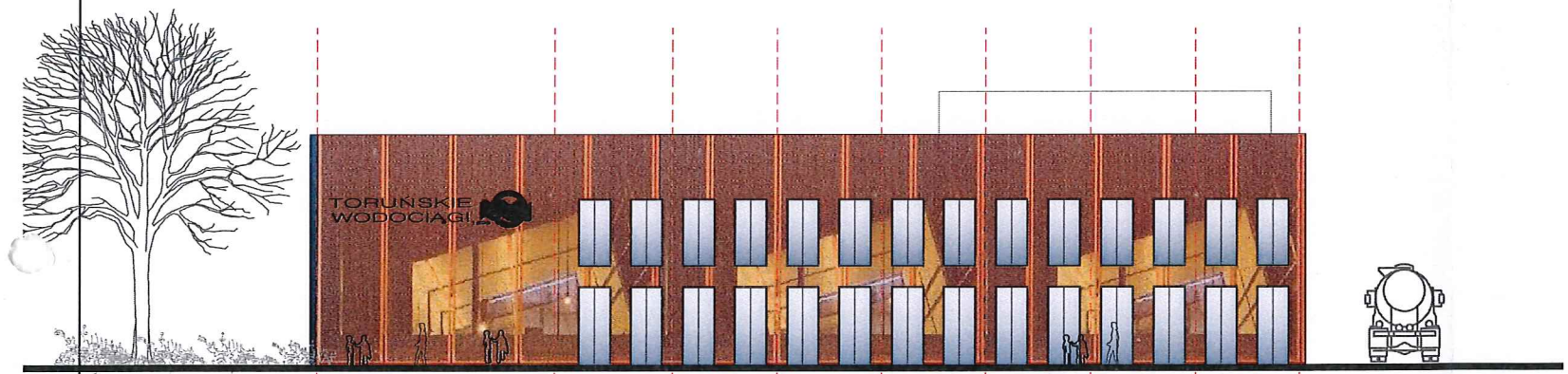
Maple		Architecture & Design
Maple sp. z o.o. Al. Korfańtego 76 40-161 Katowice info@maplestudio.eu NIP 634 291 1067		 maplestudio.eu
NAZWA INWESTYCJI:		
KONCEPCJA ARCHITEKTONICZNO - BUDOWLANA ZAPLECZA WYDZIAŁU SIECI KANALIZACYJNEJ NA TERENIE CENTRALNEJ OCZYSZCZALNI ŚCIEKÓW W TORUNIU [COŚ]		
ADRES INWESTYCJI:		
UL. SZ.BYDGOSKA 49 TORUŃ		
INWESTOR:		
TORUŃSKIE WODOCIĄGI SP. Z O.O. UL. RYBAKI 31/35 TORUŃ		
TEMAT RYSUNKU:		
RZUT PIĘTRA		
PROJEKTOWAŁ:		
mgr inż. arch. Sylwia Kołowiecka upr. bud. nr 4/ZPOIA/2006 w specjalności architektonicznej		
PROJEKTOWAŁ:		
mgr inż. arch. Paulina Rychlicka upr. bud. nr 23/ZPOIA/2006 w specjalności architektonicznej		
BRANŻA:	FAZA:	
ARCHITEKTURA	KONCEPCJA	
SKALA:	DATA:	NR RYS.
1:500	03.2021	A-02
PRAWA AUTORSKIE ZASTRZEŻONE. PROJEKT TEN JEST CHRONIONY PRAWEM ZGODNIE Z USTAWĄ O PRAWIE AUTORSKIM. KOPIOWANIE, POWIELANIE, ODSTĘPOWANIE I DOKONYWANIE ZMIAN BEZ ZGODY AUTORA JEST ZABRONIONE I PODLEGA KARZE.		



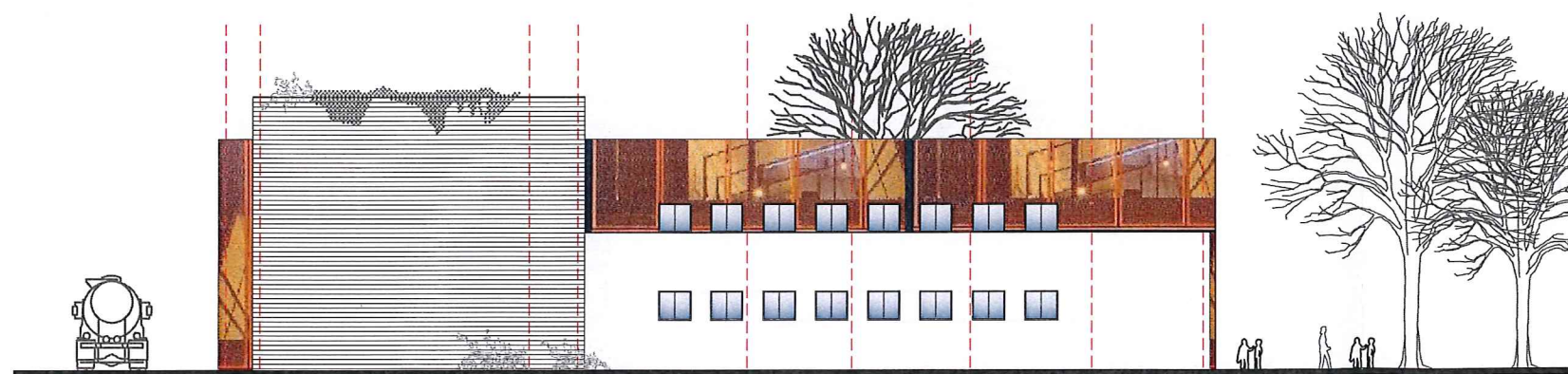
ELEWACJA WSCHODNIA



ELEWACJA ZACHODNIA



ELEWACJA PÓŁNOCNA



ELEWACJA POŁUDNIOWA

<h1>Maple</h1> <p>Architects & Design</p>	
<small>Maple sp. z o.o. Al. Korfantego 76 43-148 Kutnica info@maplestudio.eu NIP 424 291 1267</small>	
<p>NAZWA INWESTYCJI: KONCEPCJA ARCHITEKTONICZNO - BUDOWLANA ZAPLECZA WYDZIAŁU SIECI KANALIZACYJNEJ NA TERENIE CENTRALNEJ OCZYSZCZALNI ŚCIEKÓW W TORUNIU [COŚ]</p>	
<p>ADRES INWESTYCJI: UL. SZ.BYDGOSKA 49 TORUŃ</p>	
<p>INWESTOR: TORUŃSKIE WODOCIĄGI SP. Z O.O. UL. RYBAKI 31/35 TORUŃ</p>	
<p>TEMAT RYSUNKU: ELEWACJE</p>	
<p>PROJEKTOWAŁ: mgr inż. arch. Sylwia Kolowiecka upr. bud. nr 4/ZPOIA/2006 w specjalności architektonicznej</p>	
<p>PROJEKTOWAŁ: mgr inż. arch. Paulina Rychlicka upr. bud. nr 23/ZPOIA/2006 w specjalności architektonicznej</p>	
BRANŻA:	FAZA:
ARCHITEKTURA	KONCEPCJA
SKALA:	DATA:
1:500	03.2021
	NR RYS.
	A-03
<p><small>PRAWA AUTORSKIE ZASTRZEŻONE. PROJEKT TEN JEST CHRONIONY PRAWEM ZGODNIE Z USTAWĄ O PRAWIE AUTORSKIM. KOPIOWANIE, POWIELANIE, ODSTĘPOWANIE I DOKONYWANIE ZMIAN BEZ ZGODY AUTORA JEST ZABRONIONE I PODLEGA KARZE.</small></p>	