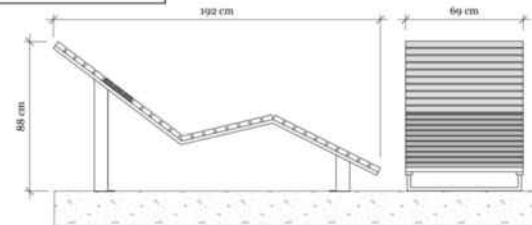


Leżak miejski - 8 szt.

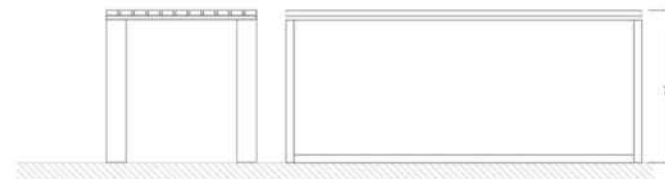
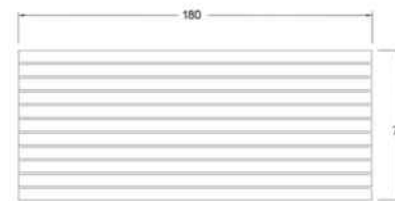


Stół - 3 szt.



Wymiary:
Wysokość: 77 cm
Szerokość: 76 cm
Długość: 180 cm

Montaż:
Przez przykręcenie
Do zabetonowania

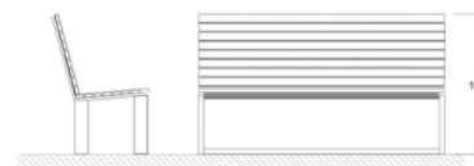
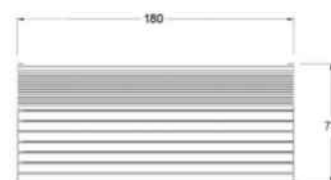


Ławka - 6 szt.

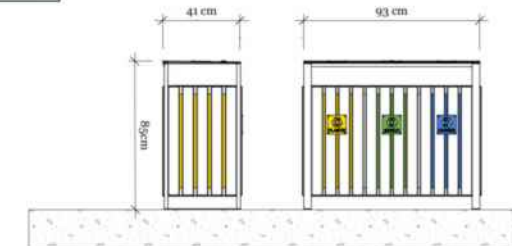


Długość: 180cm
Wysokość: 100cm
Szerokość: 73cm

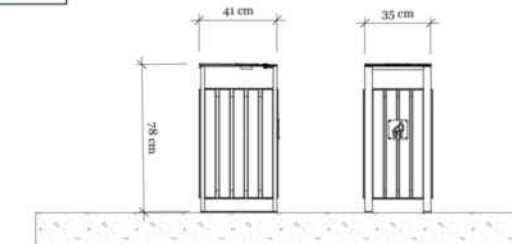
Montaż:
Przez zabetonowanie elementów kotwiących



Kosz na śmieci - 2 szt.



Kosz na śmieci - 2 szt.



Elementy wyposażenia strefy odpoczynku
ostatecznie zatwierdzić z Zamawiającym

Materiały:
Stal lakierowana proszkowo RAL 7021
Drewno malowane w kolorze RAL 7033

tel. 694 11 77 33 www.architekturbanska.pl pracownia@architekturbanska.pl		architekt.urbanska	a
Temat: Wykonanie tras rowerowych typu single track wraz z infrastrukturą towarzyszącą oraz ogrodzeniem			
Adres: dz. nr 1090 - obręb 0001 Krzyżowa Góra1,jedn.ewid. 021906_4, Strzegom			
Inwestor: Gmina Strzegom, Rynek 38, 58-150 Strzegom			
Projektant: mgr inż.arch. Karolina Urbańska	Nr uprawnień: 74/2010/DS OIA	Podpis:	
Wyposażenie strefy odpoczynku			
Data: 20.04.2023r.		Nr.rys.: 31	