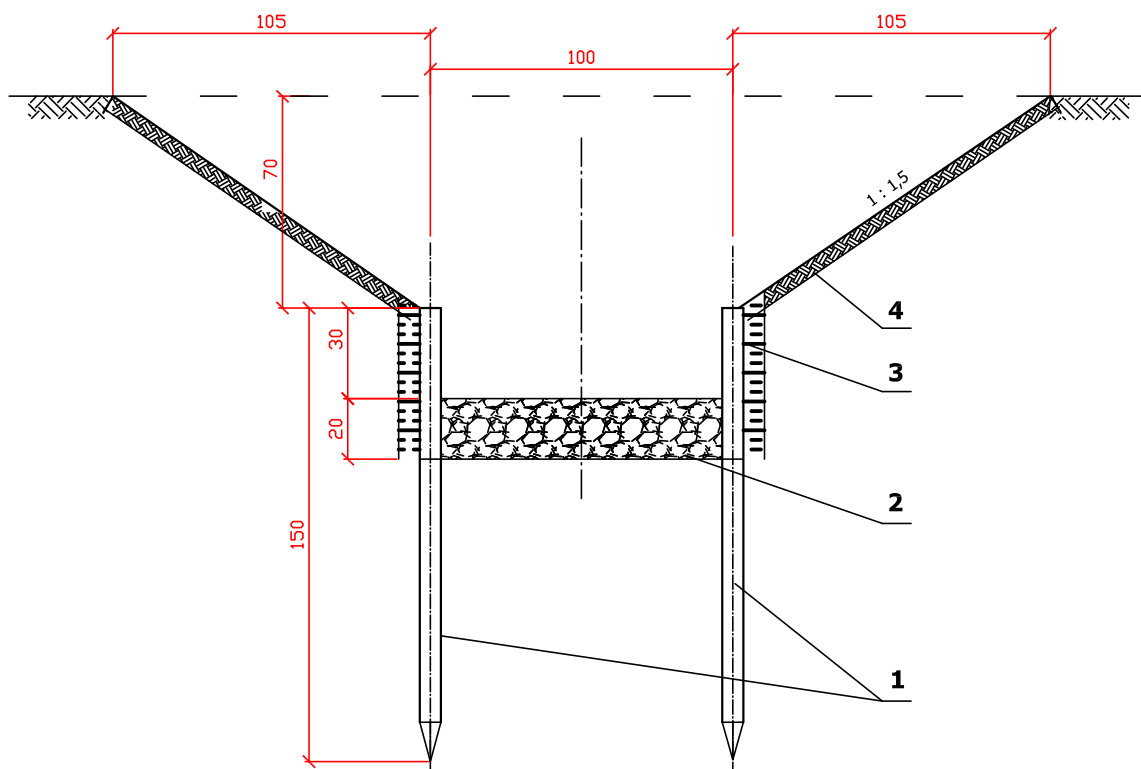


PRZEKRÓJ PROJEKTOWANEGO ROWU

Skala 1:25



1. Kołki o przekroju 8x8 cm dług. 1,5 m; ilość 4 szt./mb
2. Kamień łamany do budowy dróg i obiektów inżynierskich
3. Darnina 0,84 m²/mb
4. Humusowanie grub. 5 cm i obsianie

Nazwa obiektu	Budowa dwóch zbiorników retencyjnych oraz bystrza - Uherce Mineralne wraz z towarzyszącą infrastrukturą		
Adres obiektu	Leśnictwo Żuków gm. Olszanica		
Nazwa rysunku	Przekrój projekt. rowu dopływowego do zbiornika nr 1		
Projektant	Nr upr. bud.	Podpis	Data
mgr inż. Stefan NALEŚNIK	RLS-Rz. 325/74		05.2020
Sprawdzający			Skala
mgr inż. Roman ROMANIAK	Mel -139/79		1:25
Kierownik zespołu			Nr rys
inż. Janina ROŚ			11