

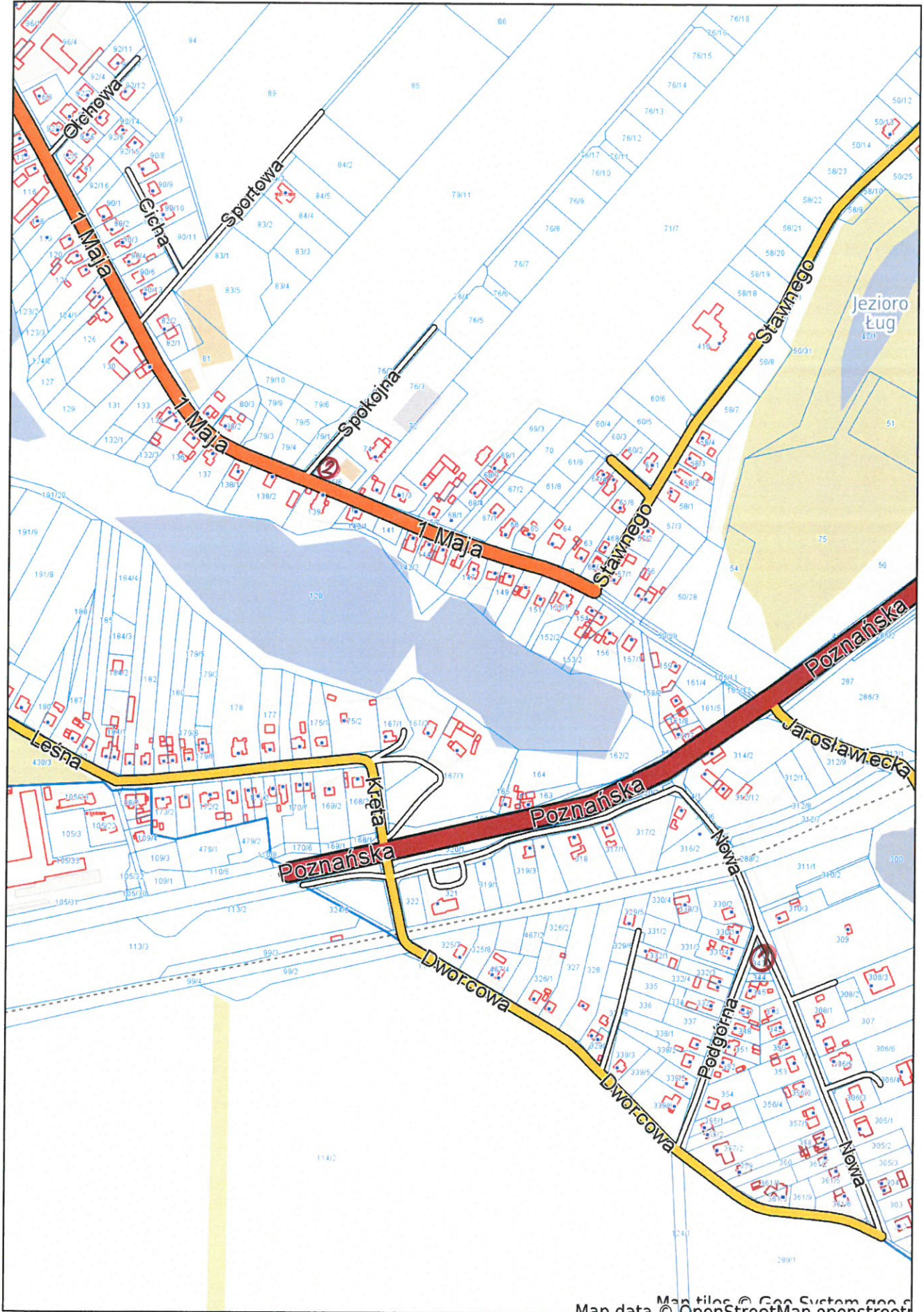
Wykaz placów zabaw do przeglądu

	Plac zabaw	Powierzchnia	Liczba urządzeń	Uwagi
1	Rosnówko ul. Podgórna / Nowa dz.343 i 344	497 m ²	7 urządzeń + 5 ławek	
2	Rosnówko ul. 1 Maja 40, nr ewid. gruntu 73/1	400 m ²	5 urządzeń + 5 ławek	
3	Plewiska ul. Zielarska 4, nr ewid. gruntu 622	800 m ²	8 urządzeń + 4 urządzenia siłowni zew. + 7 ławek	
4	Plewiska ul. Zielarska, nr ewid. gruntu 620/60, 620/61	18000 m ²	14 urządzeń + 8 urządzeń siłowni zew. + 2 stacje workout + 26 ławek	
5	Plewiska ul. Pasterska 22, nr ewid. gruntu 727/11	760 m ²	9 urządzeń + 4 ławki	
6	Plewiska ul. Szkolna 132, nr ewid. gruntu 1223/1	630 m ²	12 urządzeń	
7	Plewiska Grunwaldzka 612A	100 m ²	2 urządzeni + 1 ławka	
8	Wiry ul. Łęczycka 101, nr ewid. gruntu 275/3	200 m ²	7 urządzeń + 5 ławek	
9	Wiry ul. Podleśna/Dworcowa dz.815/5 (przy Orliku)	720 m ²	10 urządzeń + 6 urządzeń siłowni zew. + 4 ławki	
10	Wiry, ul. Kilińskiego/ Poznańska	630 m ²	8 urządzeń + 3 ławki	
11	Łęczyca ul. Poznańska 14, nr ewid. gruntu 205/7	250 m ²	5 urządzeń + 4 urządzeń siłowni zew.+3 ławki	
12	Komorniki Magnoliowa 26, nr ewid. gruntu 1006/34	300 m ²	5 urządzeń + 2 ławki	
13	Komorniki ul. Polna 39, nr ewid. gruntu 201/1,201/3	450 m ²	9 urządzeń + 4 ławki	
14	Komorniki , ul. Pocztowa, nr ewid. gruntu 169/5- Park Strażaka	400 m ²	12 urządzeń + 3 ławki	
15	Komorniki ul. Korczaka 1, nr ewid. gruntu 304/6	800 m ²	10 urządzeń + 5 ławek	
16	Komorniki, Ognikowa nr ewid. gruntu 1003/58, 1004/21	630 m ²	7 urządzeń + 5 ławek	
17	Komorniki os. Poetów nr ewid. gruntu 1047/8,1048/1	560 m ²	9 urządzeń + 6 ławek	

18	Komorniki ul. Sadowa - nr ewid. gruntu 1057/60	750 m ²	10 urządzeń + stacja streetworkout + 3 ławki	
19	Szreniawa ul. Dworcowa 22	900 m ²	9 urządzeń + 10 ławek	
20	Walerianowo ul. Bukowa 68, gruntu 240	690 m ²	6 urządzeń + 4 ławki	
21	Rosnowo ul. Jabłoniowa, nr ewid. gruntu 5/44	270 m ²	6 urządzeń + 4 ławki	
22	Chomęcice ul. Poznańska 65, nr ewid. gruntu 79/1	375 m ²	6 urządzeń + 4 ławki	
23	Chomęcice - plac zabaw na plaży	260 m ²	5 urządzeń + 3 ławki + 4 urządzenia siłowni zew.	
24	Głuchowo ul. Parkowa 2, nr ewid. gruntu 336/4	300 m ²	8 urządzeń + 2 ławki	



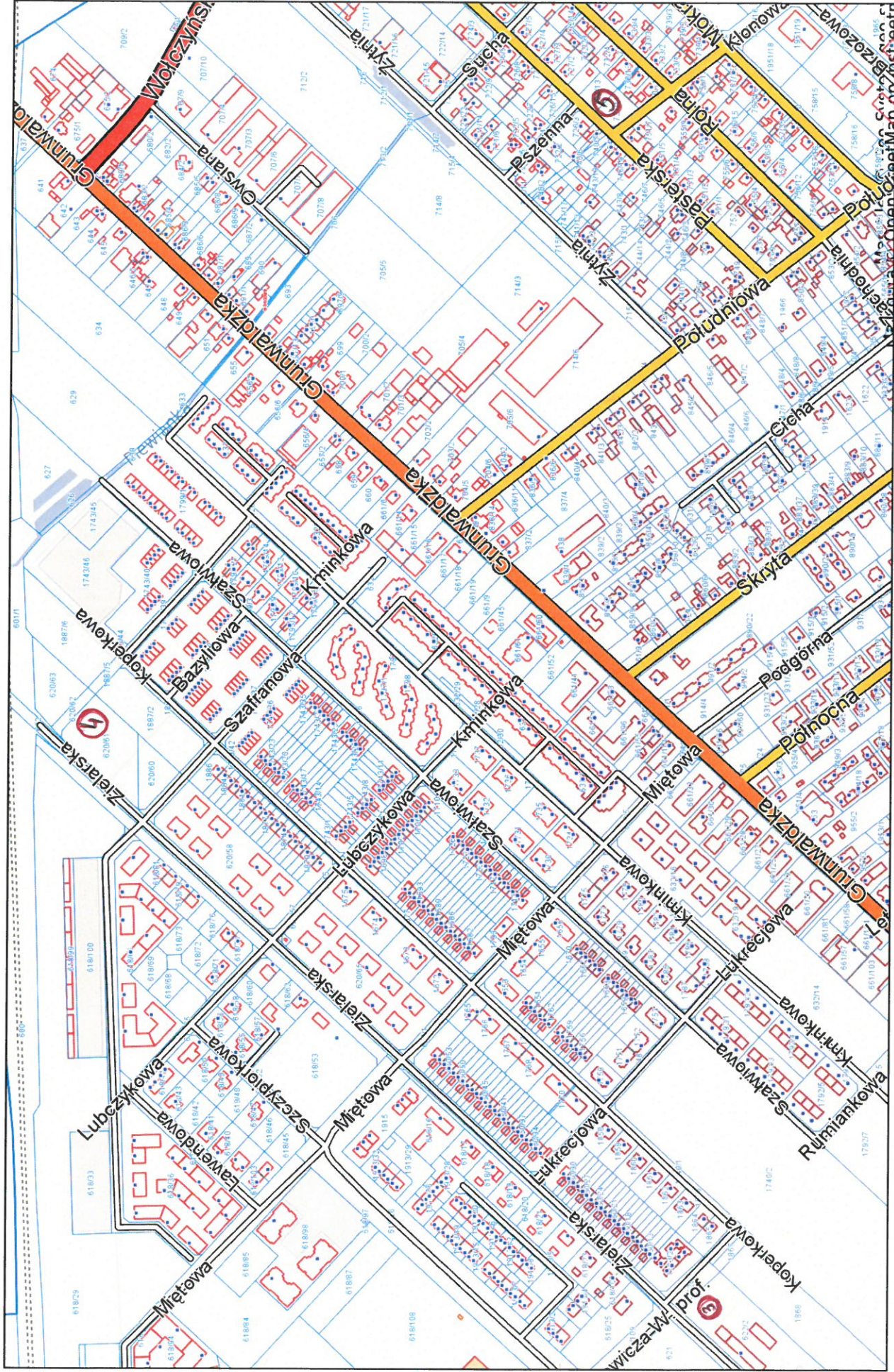
Komorniki - System Informacji Przestrzennej - skala 1 : 5000





Komorniki - System Informacji Przestrzennej -
skala 1 : 5000

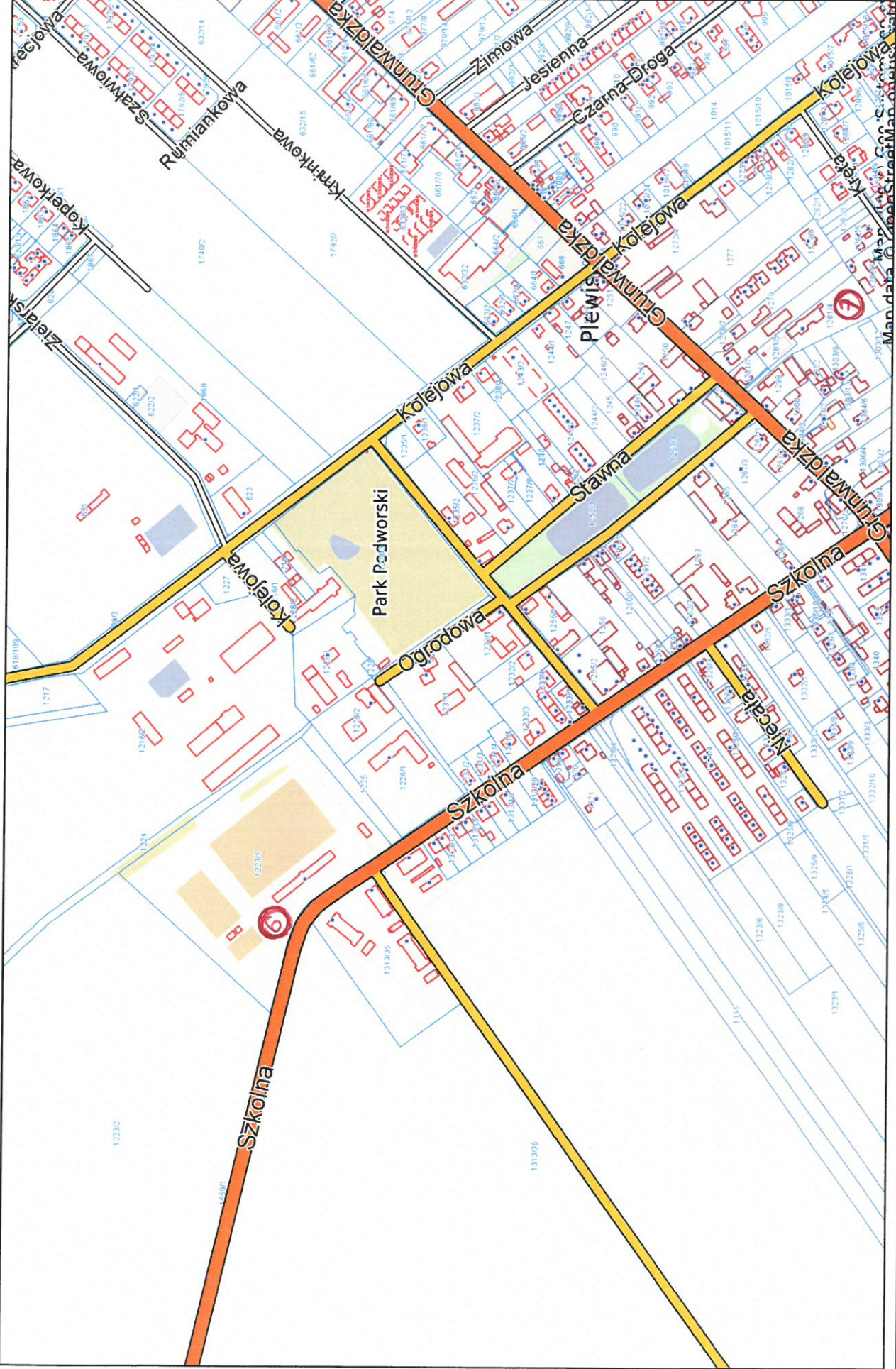
PLEMISKA - 3,4,5



PLEWISKA - 6,7

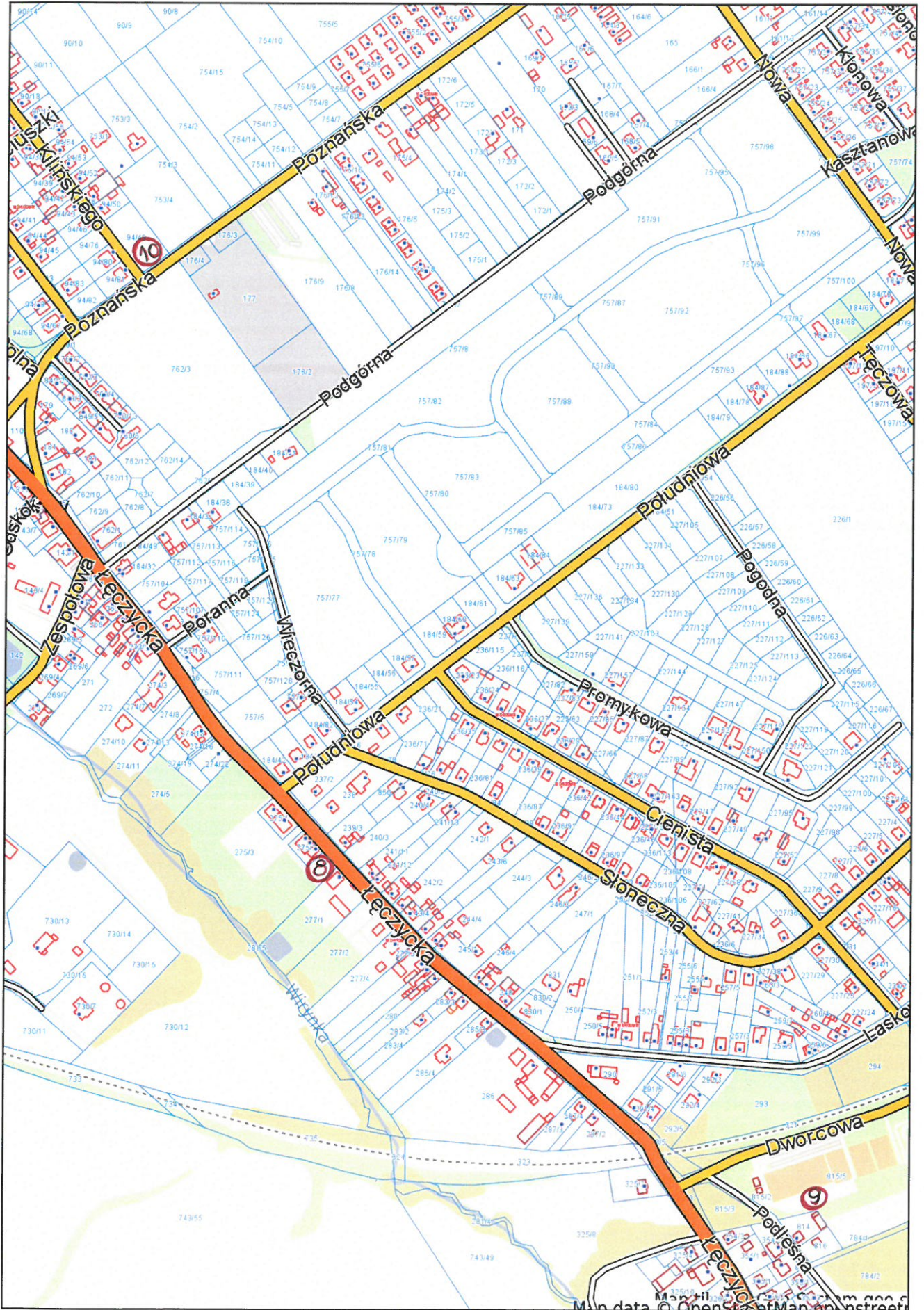


Komorniki - System Informacji Przestrzennej -
skala 1 : 5000



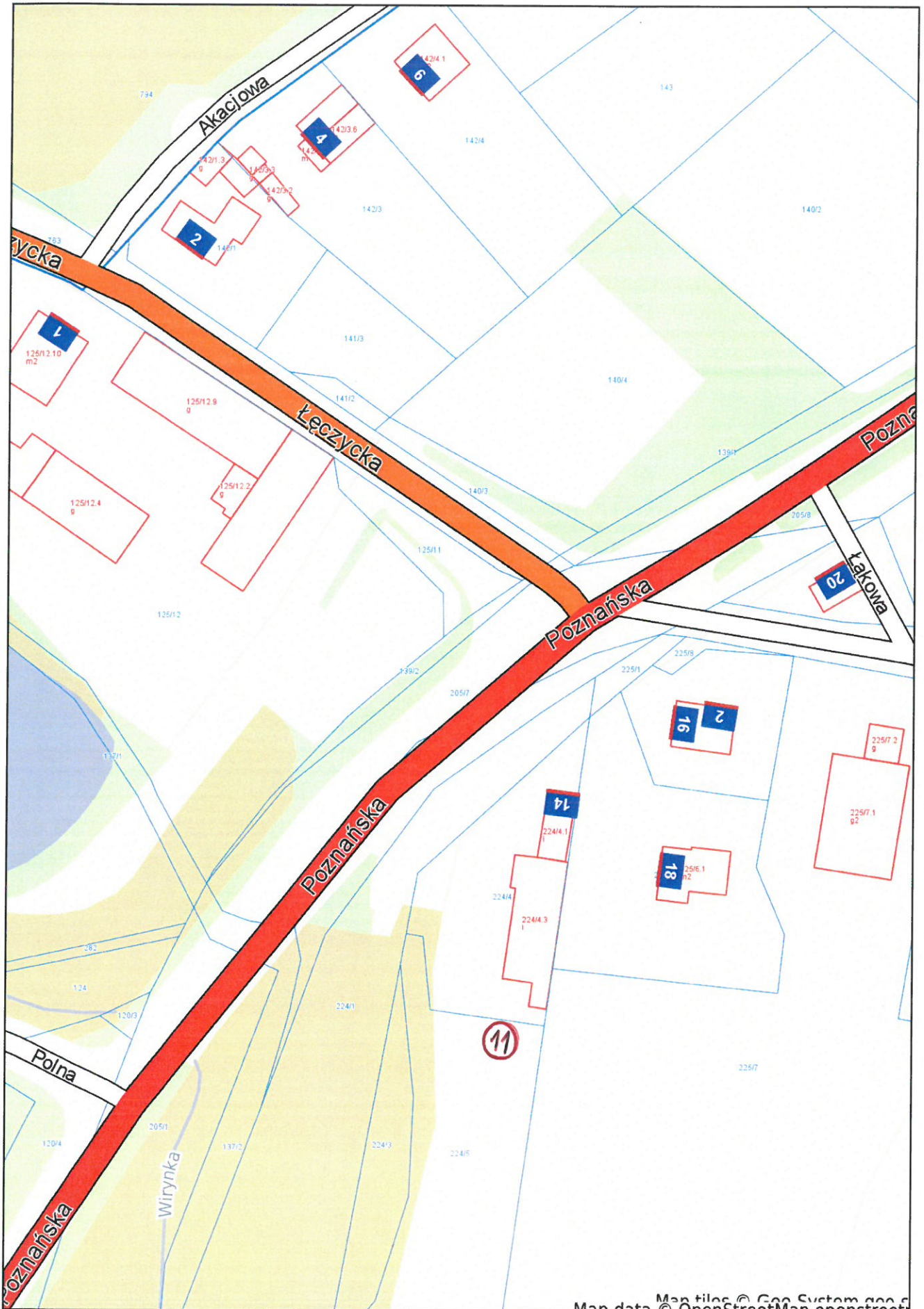


Komorniki - System Informacji Przestrzennej - skala 1 : 5000





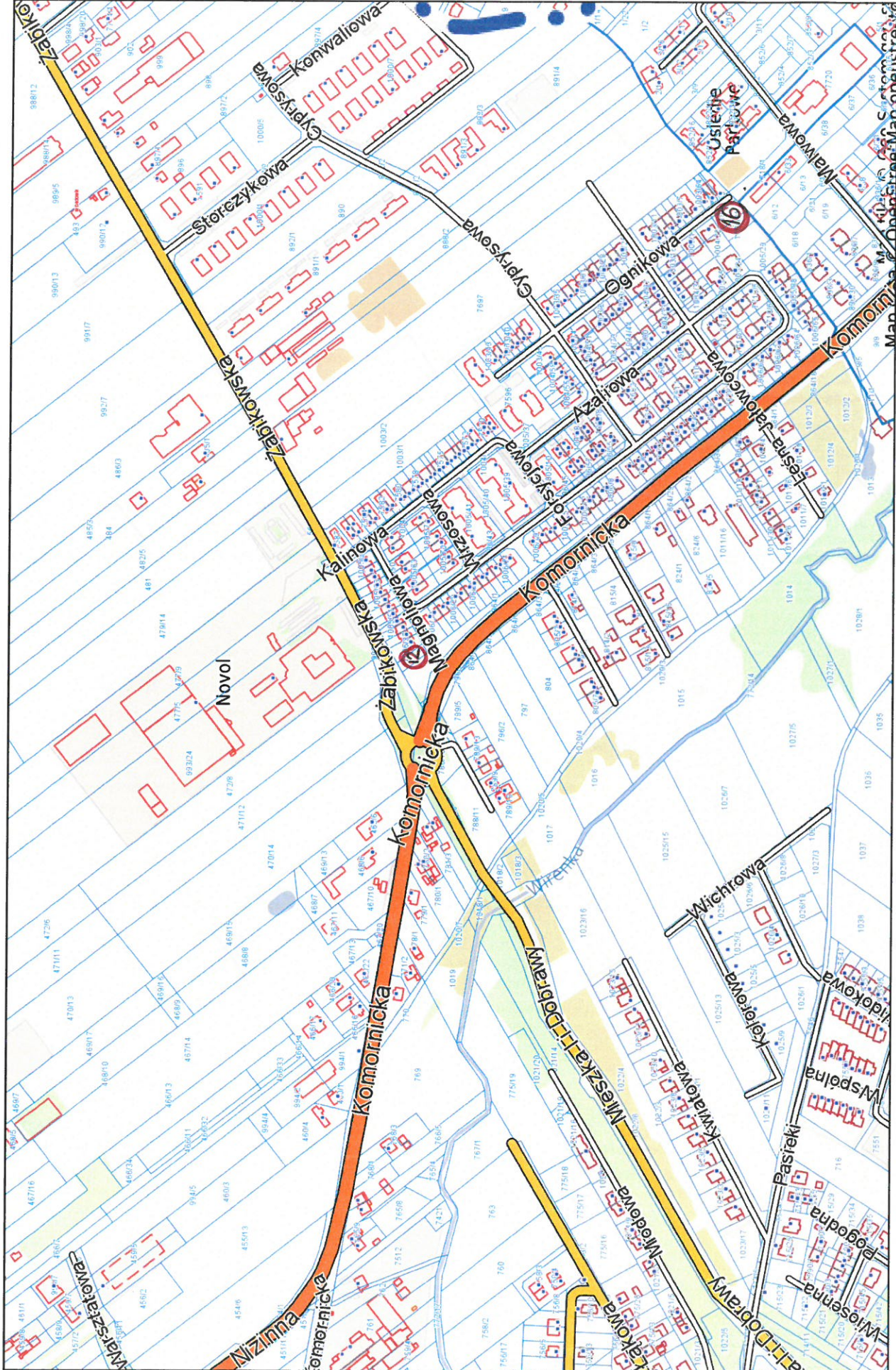
Komorniki - System Informacji Przestrzennej - skala 1 : 1000



Map data © OpenStreetMap contributors

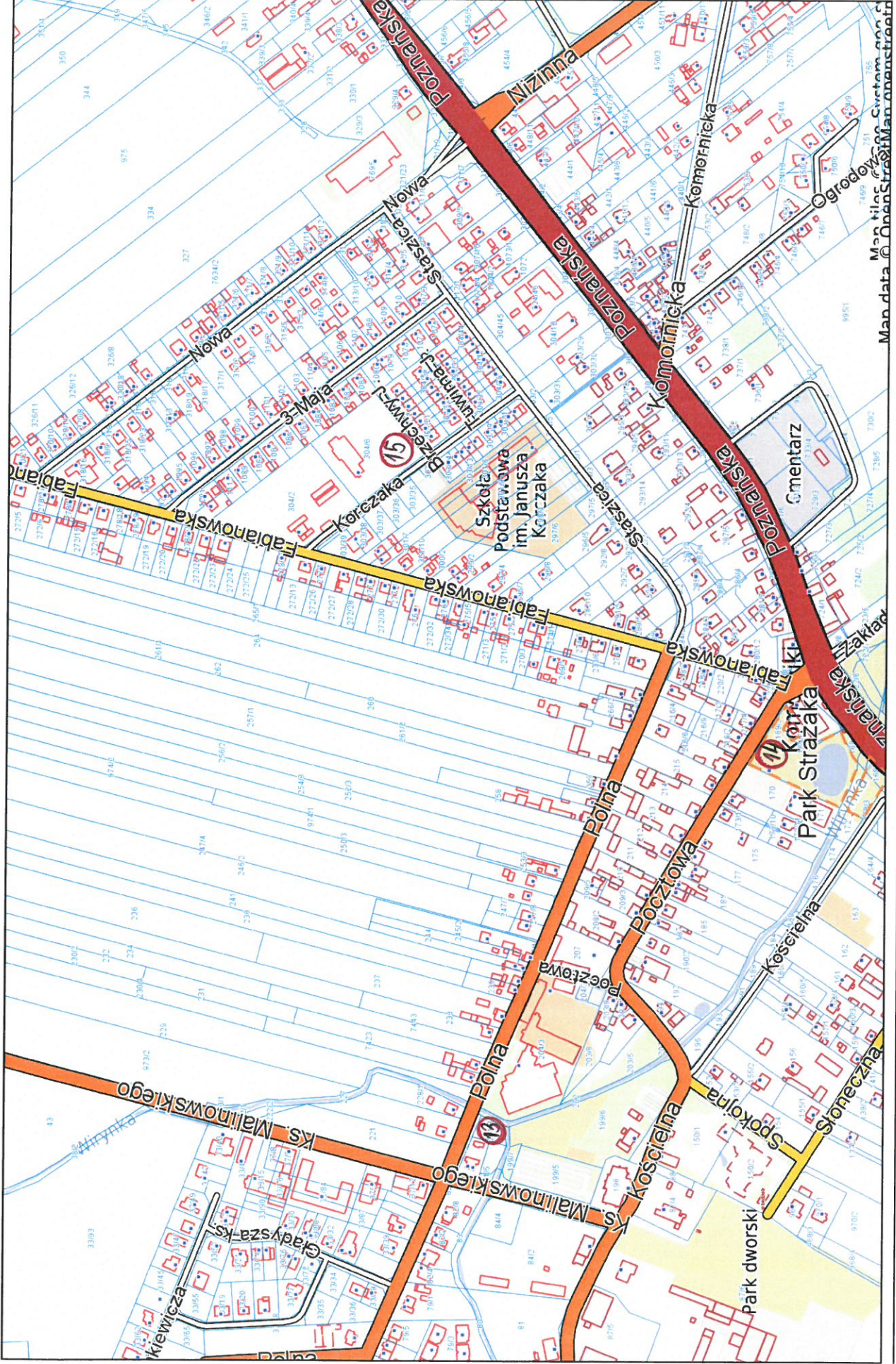
KOMORNICKI - 12,16

Komorniki - System Informacji Przestrzennej - skala 1 : 5000





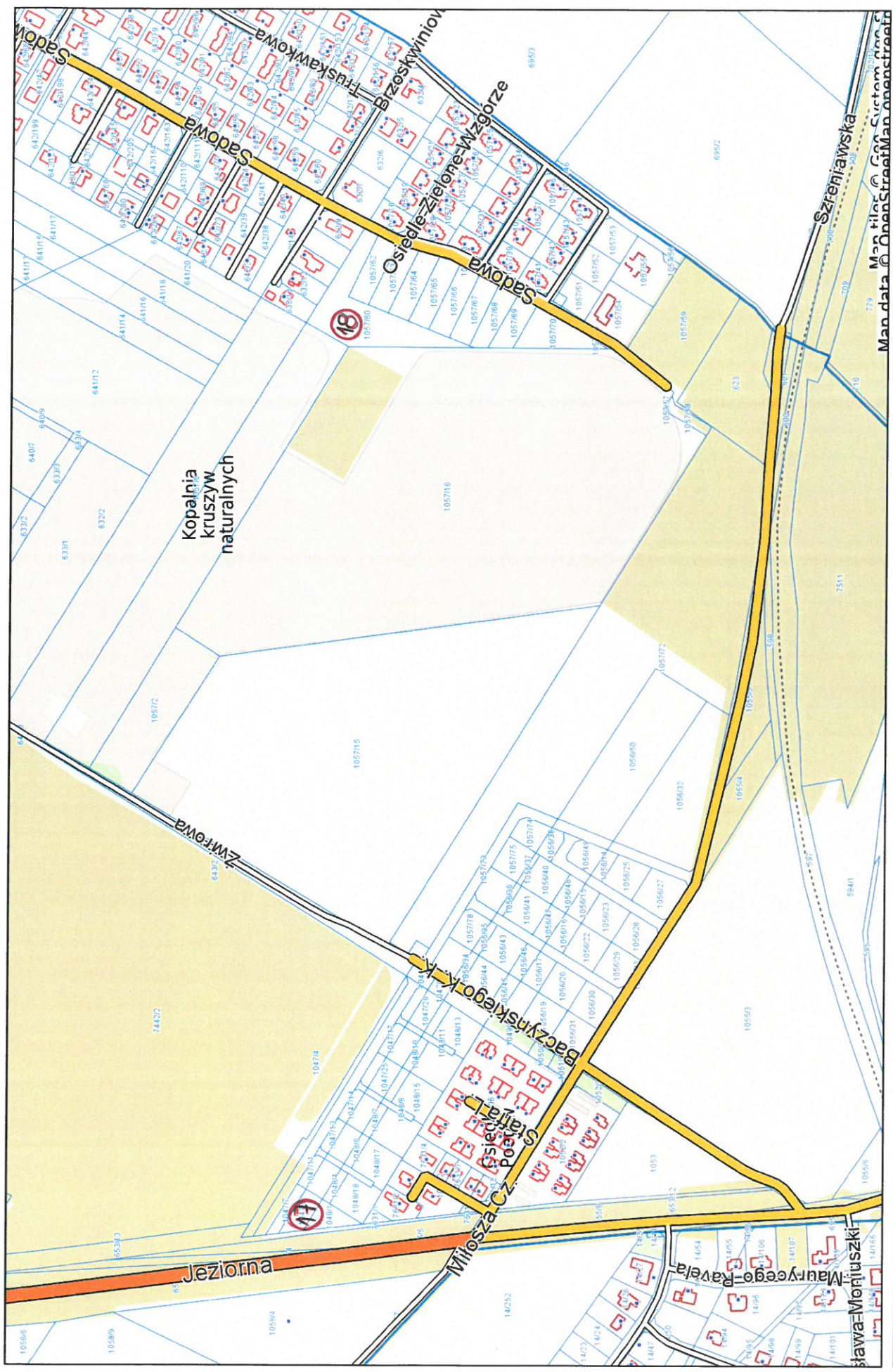
Komorniki - System Informacji Przestrzennej -
skala 1 : 5000



KOMORNIKI 13, 14, 15

KOMORNIKI - 17,18

Komorniki - System Informacji Przestrzennej - skala 1 : 5000



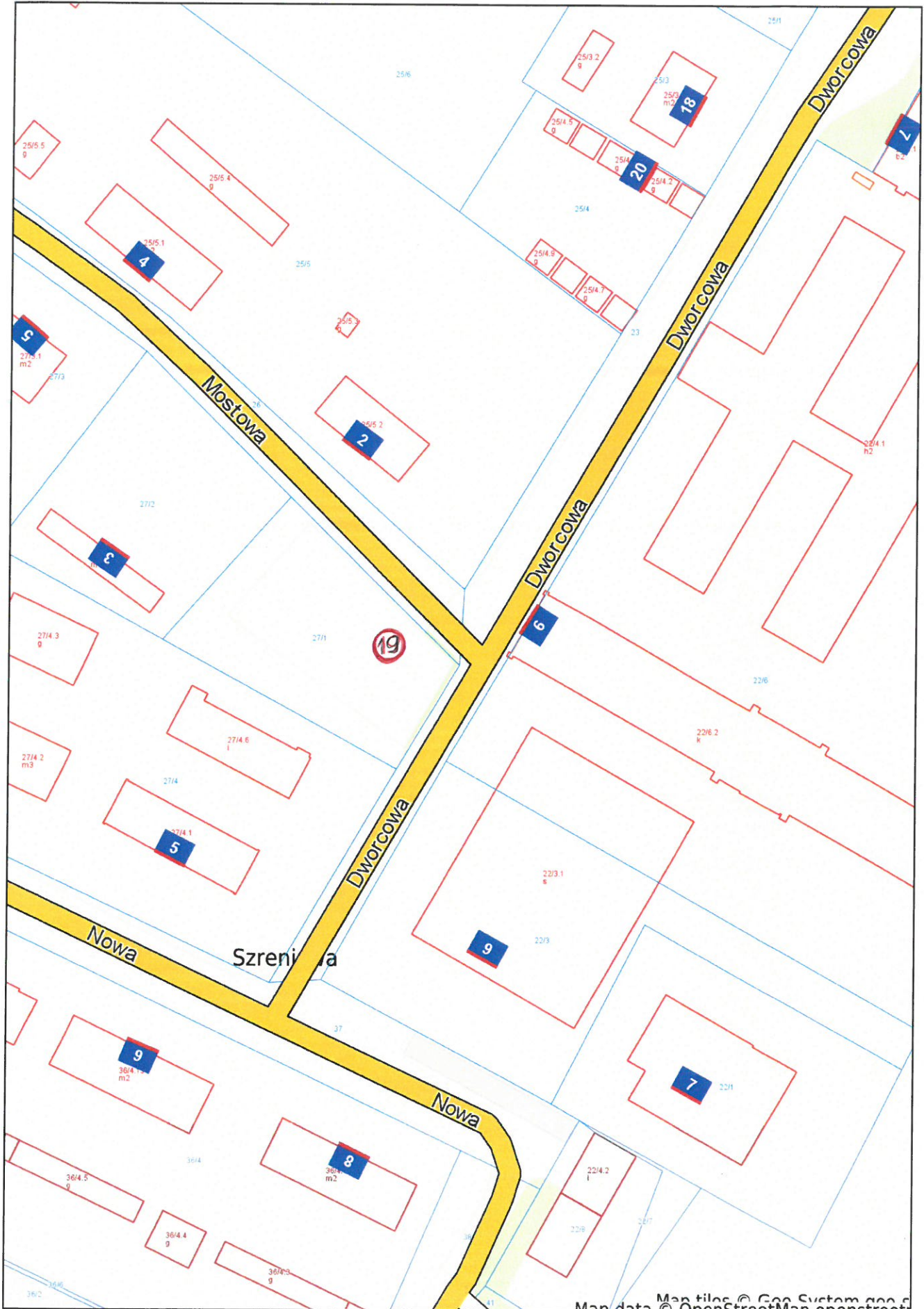
Niniejszy wydruk nie stanowi dokumentu w rozumieniu przepisów prawa wydrukowano w serwisie komorniki.e-mapa.net dnia 2019-11-26 13:54:28



Komorniki - System Informacji Przestrzennej -

skala 1 : 1000

SZRENIAWA 19

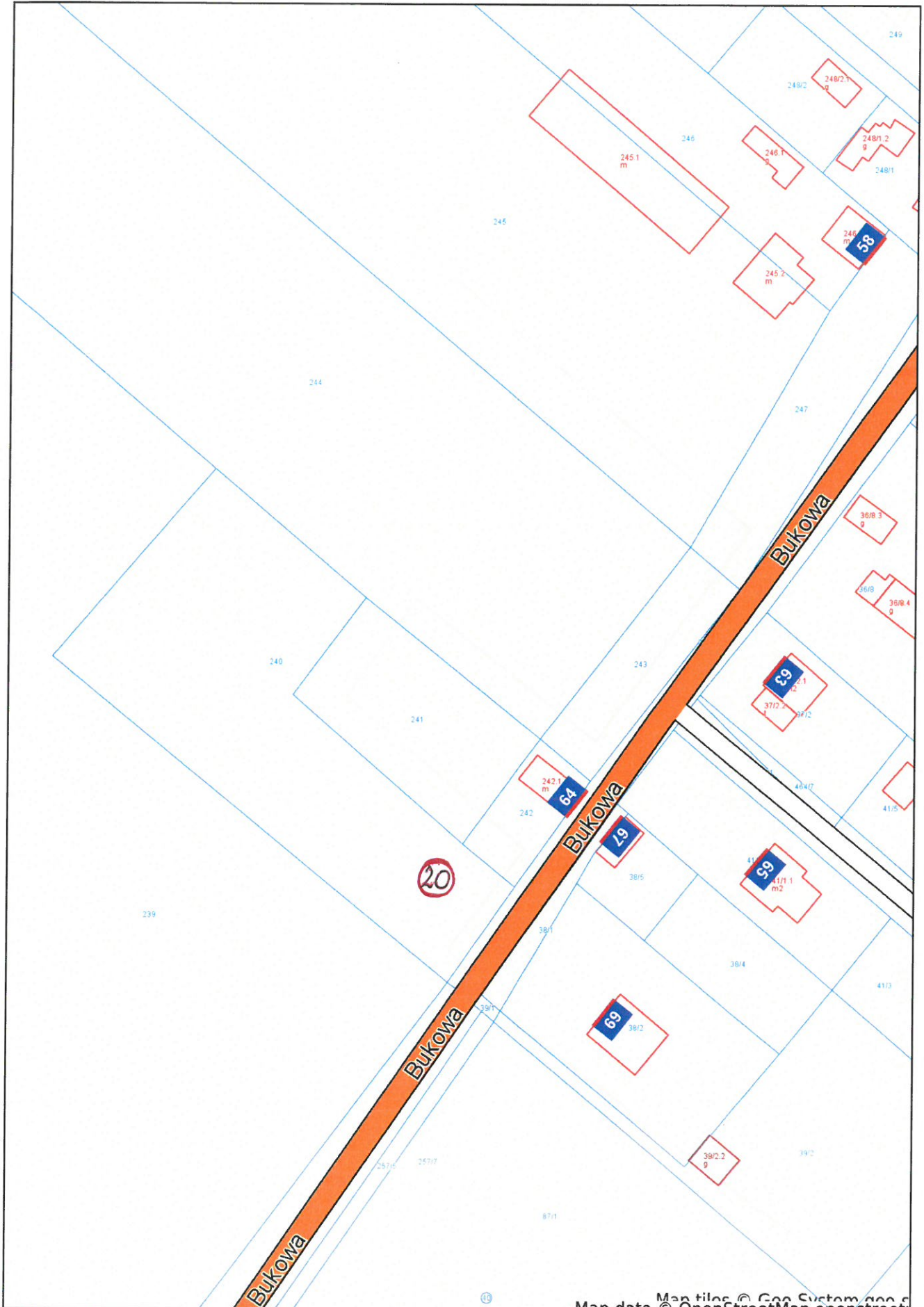


Map data © OpenStreetMap contributors



Komorniki - System Informacji Przestrzennej - skala 1 : 1000

WALEDIANOWO - 20





Komorniki - System Informacji Przestrzennej -

skala 1 : 1000

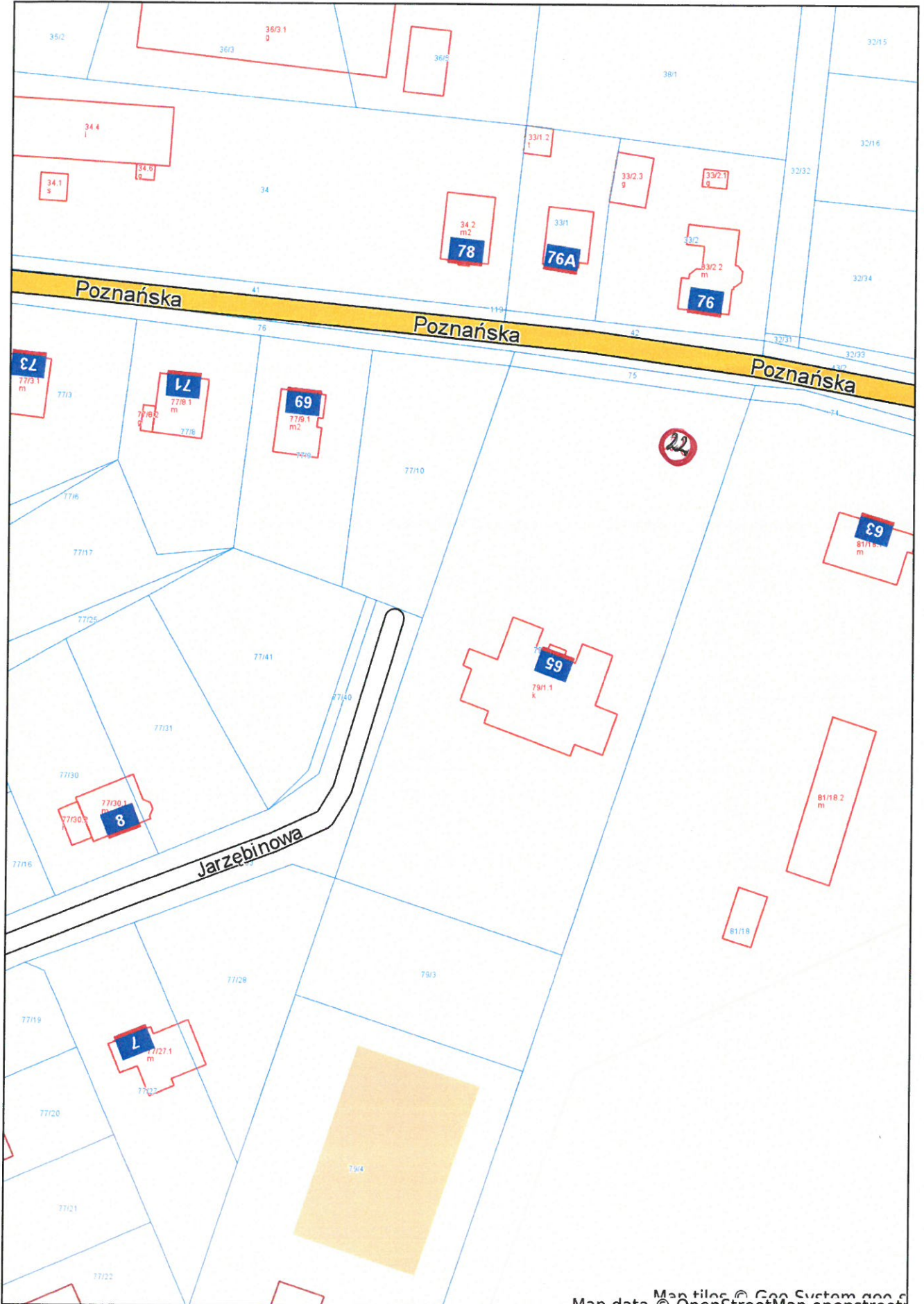
ROSNOWO - 21



Map data © OpenStreetMap contributors



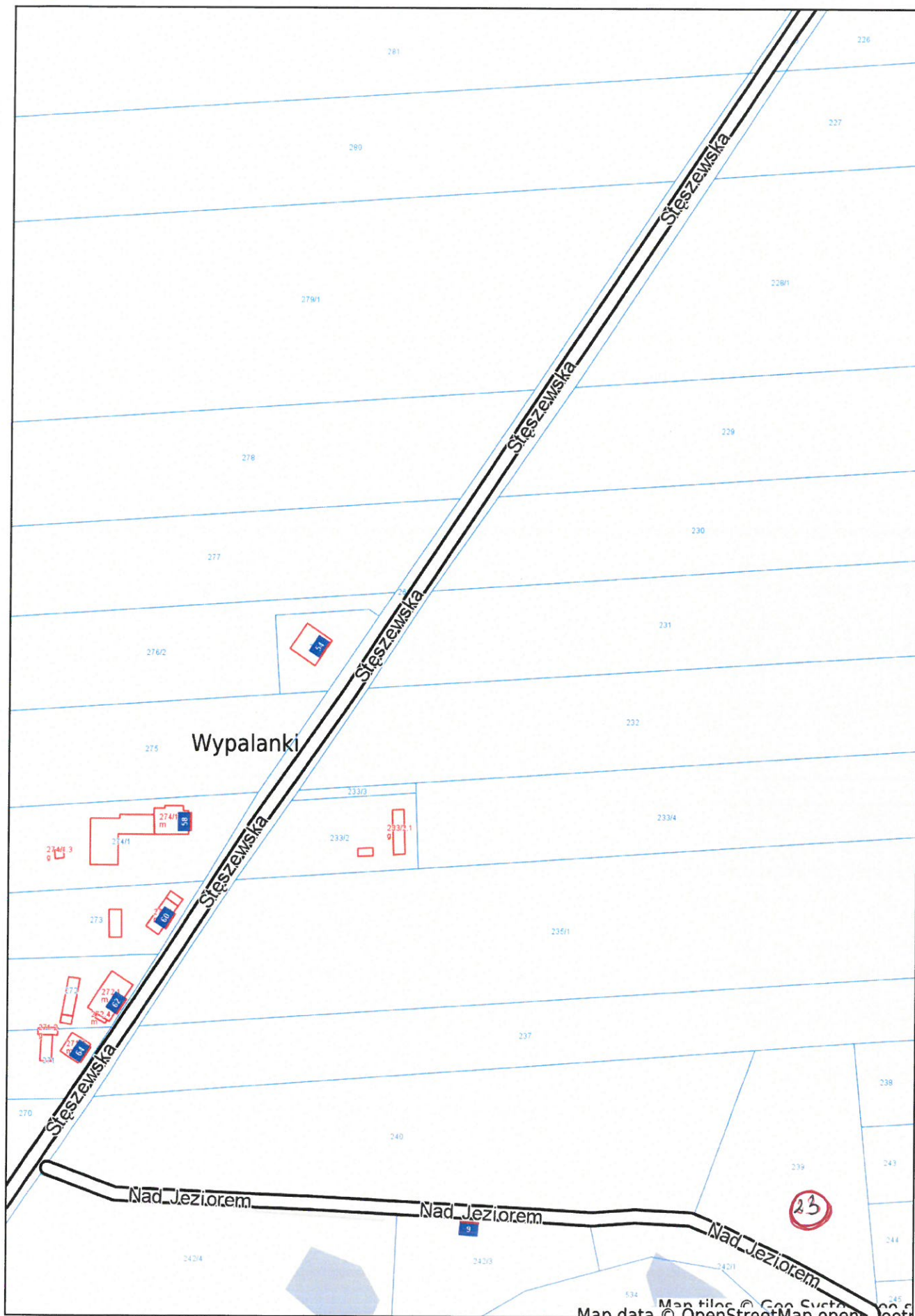
Komorniki - System Informacji Przestrzennej - skala 1 : 1000



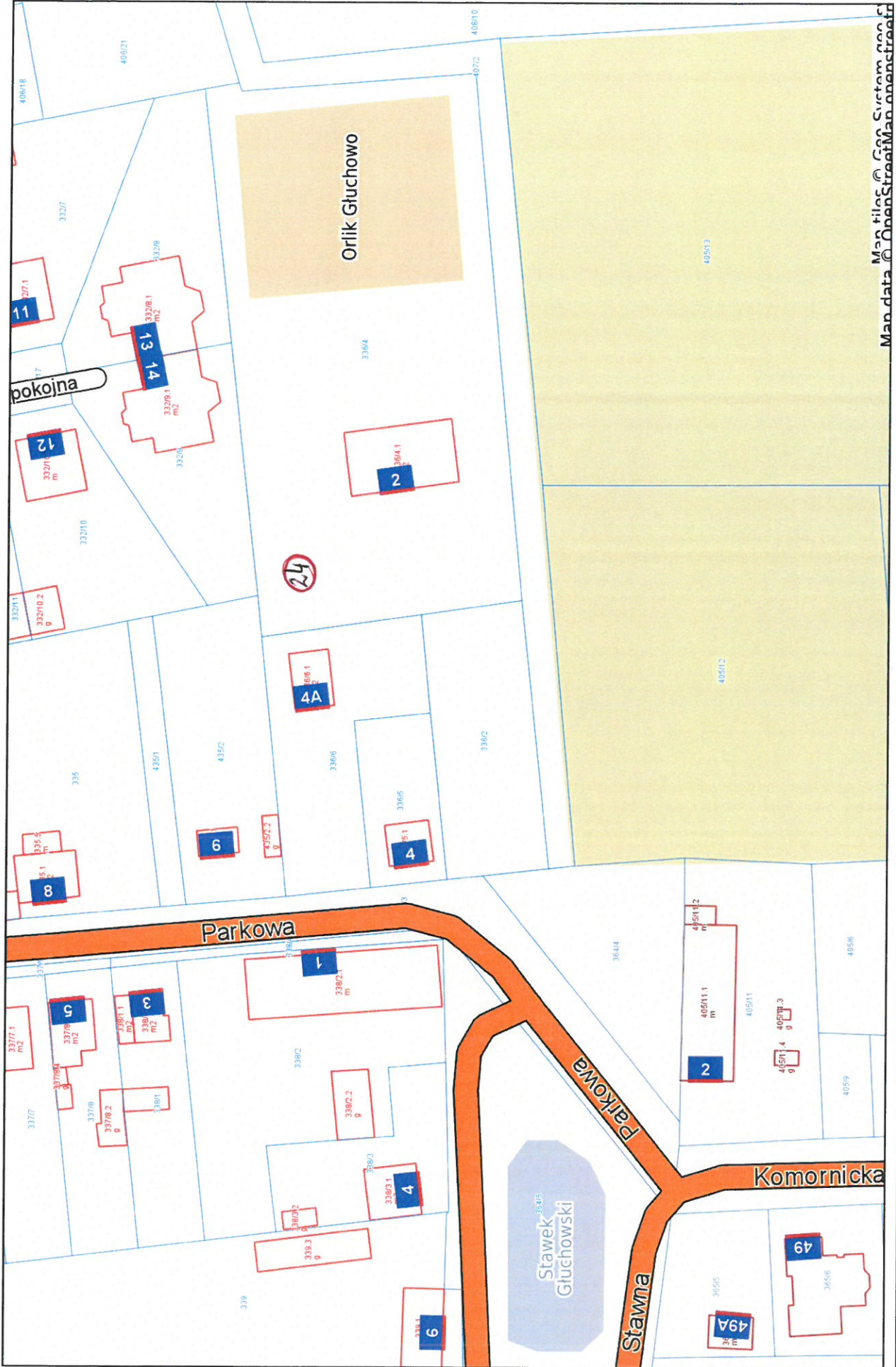
Map tiles © Geo System gis s
Map data © OpenStreetMap openstreet



Komorniki - System Informacji Przestrzennej - skala 1 : 2000



Komorniki - System Informacji Przestrzennej - skala 1 : 1000



Map data © OpenStreetMap contributors, Imagery © Mapbox