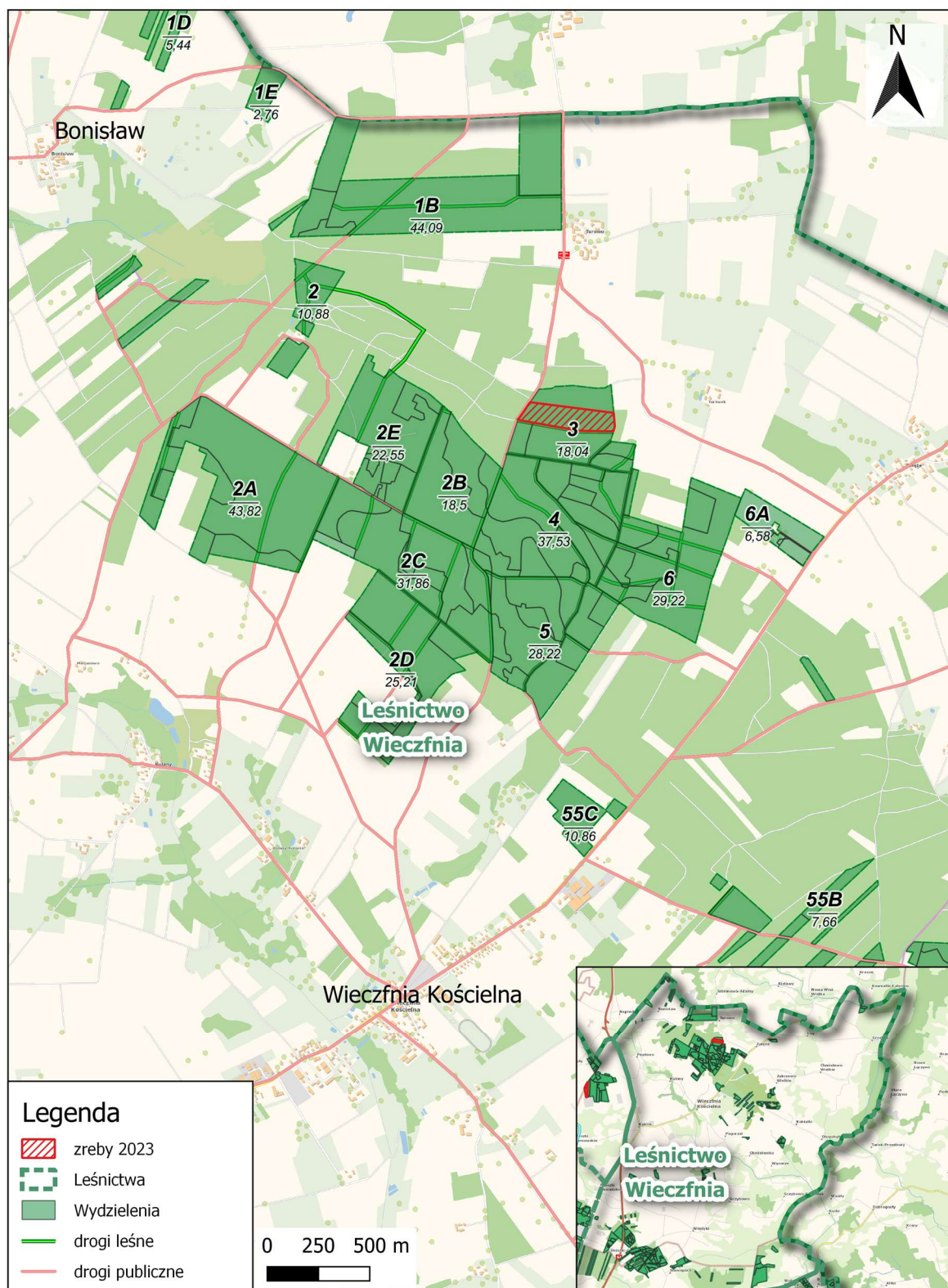


Załącznik nr 2.3.1.I - Charakterystyka leśnictwa w zakresie pozyskania drewna

		01.Wiecznia	03.Krajewo
1	Udział (m3) drewna iglastego [%]	72	81
2	Udział (m3) drewna optymalnego do pozyskania w technologii maszynowej [%]	29	73
3	Udział (m3) rębni pierwszych w cięciach rębnych ogółem [%]		
4	Udział (m3) drewna pozyskiwanego z pozycji ze współczynnikiem > 1 [%]	0	0
5	Udział (m3) drewna zerwanego ze współczynnikiem > 1 [%]	0	0
6	Udział (m3) drewna kładowanego (WK) iglastego w drewnie W iglastym [%]	100	73
7	Udział (m3) S2 krótkiego (poniżej 1,5 mb) w S2 [%]	0	0

Zręby planowane na 2023 r. - Leśnictwo Wieczfnia



Zreby planowane na 2023 r. - Leśnictwo Krajewo

