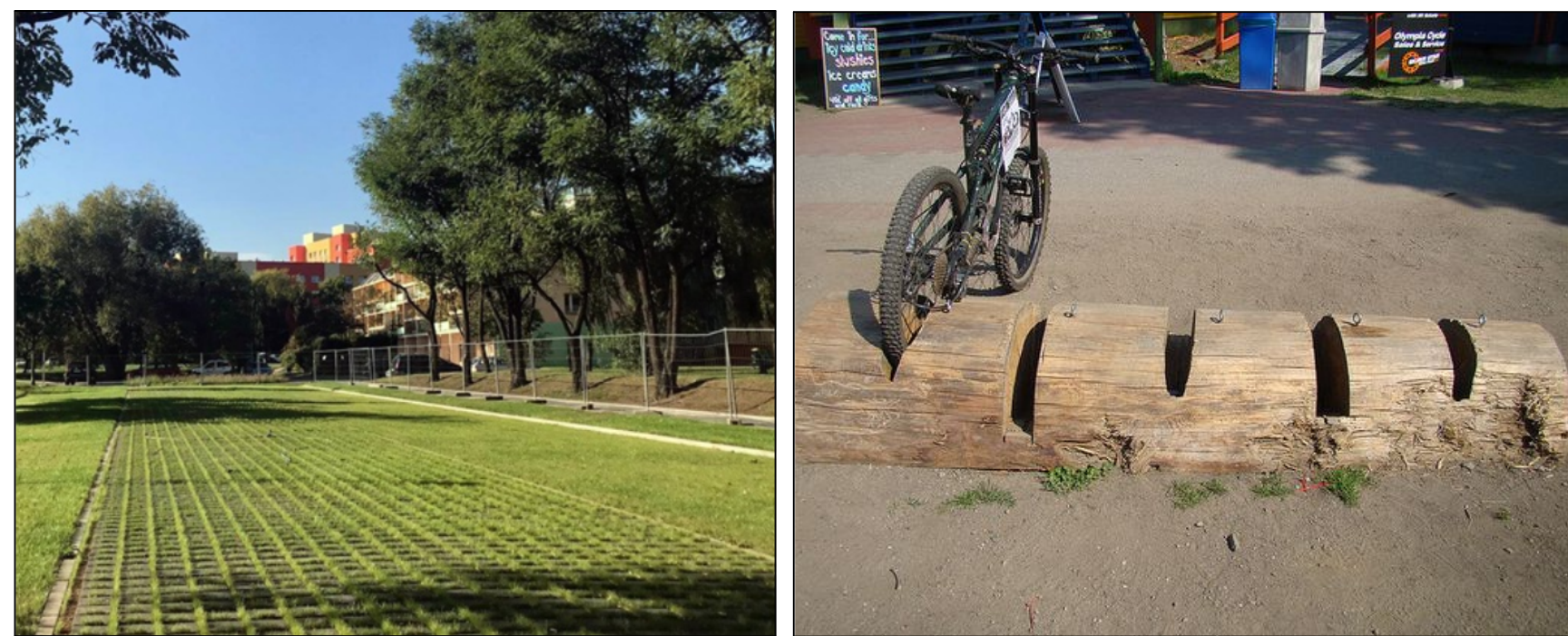


Inspiracje - fascynowe umocnienia brzegu, trawy ozdobne i rośliny wodne



Inspiracje zielony parking



Inspiracje nawierzchnia mineralna



Inspiracje drewniana ścieżka



Inspiracje plac zabaw



Inspiracje plac zabaw



Inspiracje ławka, leżak



Inspiracje Oświetlenie punktowe



Inspiracje lampa parkowa



Rośliny przyjazne zwierzętom



Inspiracje zielony dach , siedziska



Inspirację - łąki kwietne i rośliny stanowiące pożywienie 5 dla ptaków i owadów



Inspirację - Domki dla owadów i karmniki dla ptaków



Inspiracje drewniane schody terenowe



## LEGENDA

- A...P** granica opracowania
- +** wejście do parku
- 1** Parking - Płyty ażurowe betonowe
- 2** Nawierzchnia typu hanseGrand  
obrzeże kostka granitowa łupana
- 3** Nawierzchnia drewniana
- 4** Schody terenowe - drewno,  
nawierzchnia typu hanseGrand
- 5** Piasek
- Przeście z wikliny
- Domek z wikliny
- Siedzisko drewniane
- Leżak parkowy
- ławka
- Kosz na śmieci
- Projektowana lampa parkowa
- Lampa podświetlająca
- Punktowne oświetlenie
- Istniejące drzewa
- Projektowane drzewa liściaste
- Projektowane drzewa iglaste
- Projektowany trawnik koszony
- łąka kwietna
- Projektowane krzewy
- Projektowane rośliny wodne
- Projektowane byliny i trawy ozdobne
- Projektowany tunel z wierzb
- Rośliny dach zielony
- 1** Parking zielony
- 2** Plac zabaw z wikliny
- 3** Schody z siedziskiem - punkt obserwacji  
ptaków, domki dla ptaków
- 4** Zielony dach
- 5** łąka kwietna- domki dla owadów rzeźby z wikliny
- 6** Niecka infiltrująca

USŁUGI PROJEKTOWO-BUDOWLANE  
Wojciech Ignasik  
tel. 505 368 212  
e-mail: upb.wignasik@gmail.com

Temat:  
Park wypoczynkowy spacerowy wraz  
z infrastrukturą techniczną w Dziąszycach

Lokalizacja:  
dz. ewid. nr. 755 i 756/2, obręb. 01,  
miejscowość: Dziąszycze, powiat pińczowski

Rysunek: Koncepcja zagospodarowania terenu

Data: Sierpień 2020 r.

Skala: 1:200

Projektant:  
inż. arch. Krzysztof  
Elzbieta Pasch

Asystent:  
mgr inż. Wojciech Ignasik

PRU  
R-1