

MTMA

ul. Drzymały 9/4
40-059 Katowice

NIP 634 28 19 120
REGON 243 26 63 33
biuro@mtma.pl
+48 607 247 013

Projekt konceptyjny

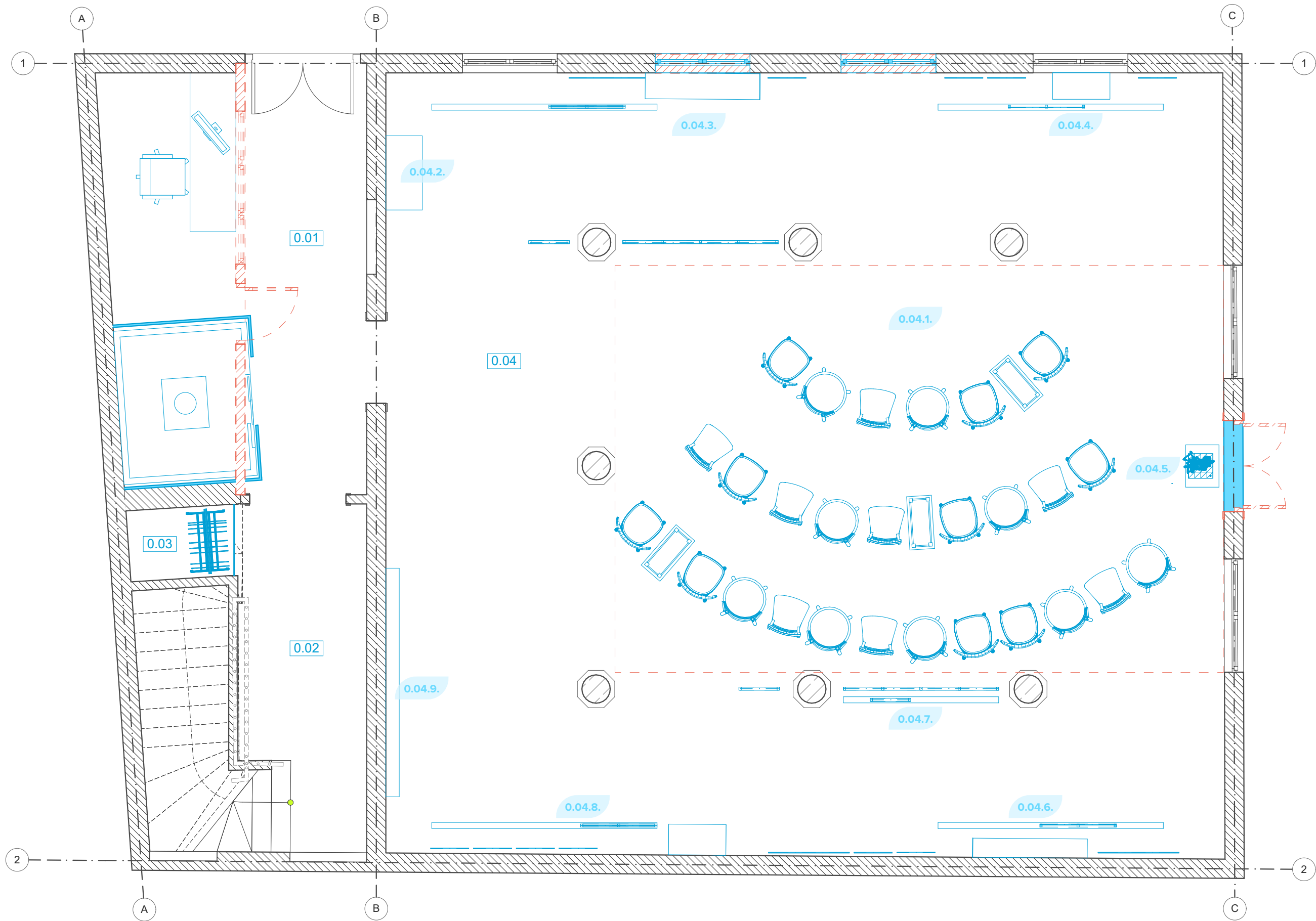
Załącznik nr 1

Plan przebudowy



Opracowanie koncepcji
zagospodarowania przestrzeni
wraz z aranżacją ekspozycji
w ramach zadania
pn.: „Wykonanie dokumentacji
projektowej Centrum Dialogu
Międzynarodowego z Domem
Pamięci Ziemi Czarnodunajeckiej
i jej Mieszkańców” zgodnie
z ofertą (wersja uproszczona).

Gmina Czarny Dunajec

ul. Piłsudskiego 2
34-370 Czarny Dunajec
NIP 735 284 32 73



Legenda
OZNACZEŃ GRAFICZNYCH

-  Elementy projektowane
-  Elementy przeznaczone do rozbiórki

Zestawienie
PROJEKTOWANYCH POMIESZCZEŃ

Numer strefy	Nazwa strefy
0.01	Recepcja, strefa wejścia
0.02	Korytarz
0.03	Pom. przyłącza wody, magazyn na wieszak na ubrania
0.04	Wystawa i audytorium

MTMA

ul. Drzymały 9/4
40-059 Katowice
NIP 634 28 19 120
REGON 243 26 63 33
biuro@mtma.pl
+48 607 247 013

Projekt koncepcyjny

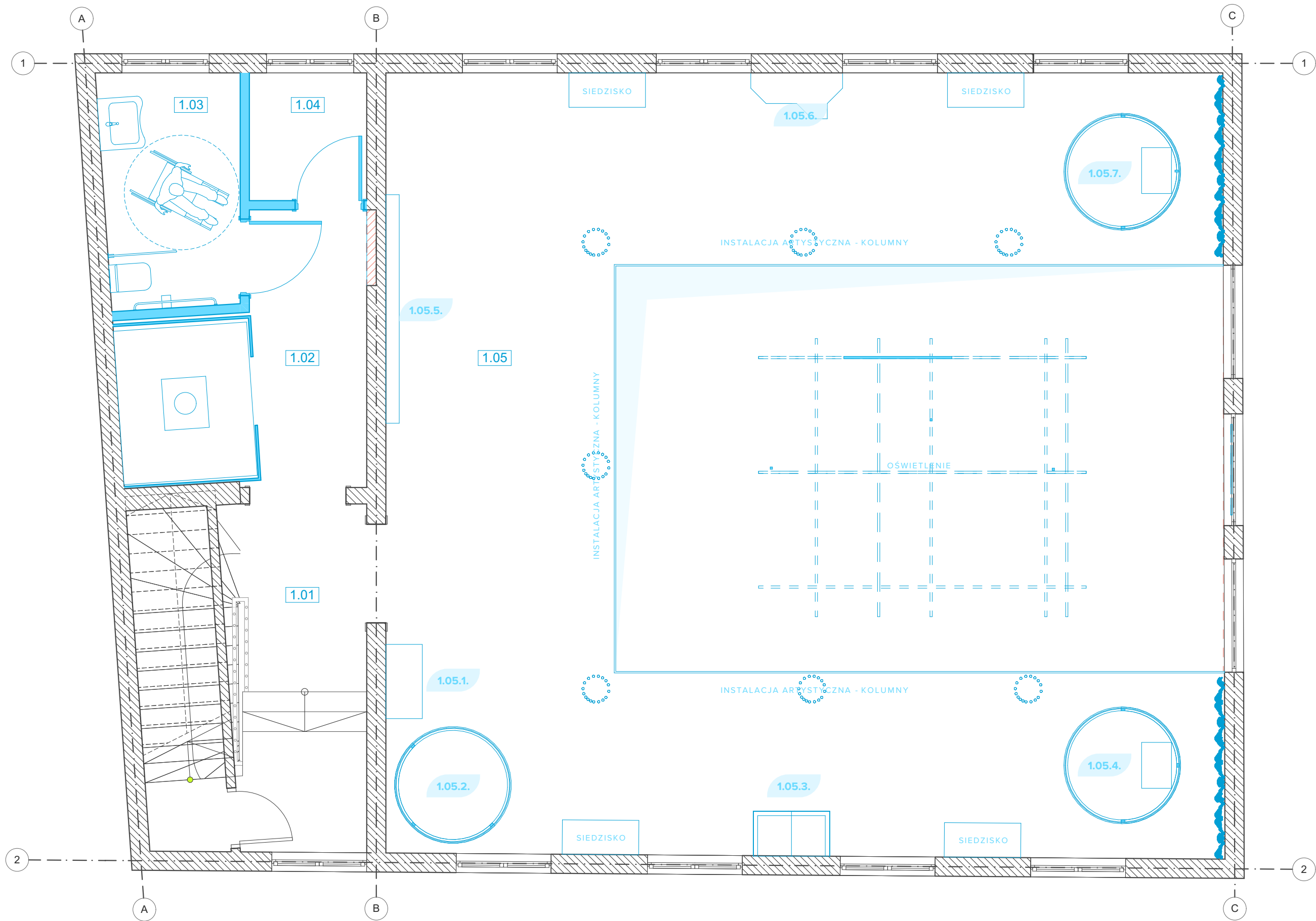
Opracowanie koncepcji zagospodarowania przestrzeni wraz z aranżacją ekspozycji w ramach zadania pn.: „Wykonanie dokumentacji projektowej Centrum Dialogu Międzynarodowego z Domem Pamięci Ziemi Czarnodunajeckiej i jej Mieszkańców” zgodnie z ofertą (wersja uproszczona).

Gmina Czarny Dunajec
ul. Piłsudskiego 2
34-370 Czarny Dunajec
NIP 735 284 32 73

1:50

A.01
Plan przebudowy - rzut parteru

29,7 x 50



Legenda

OZNACZEŃ GRAFICZNYCH

- Elementy projektowane
- Elementy przeznaczone do rozbiórki

Zestawienie

PROJEKTOWANYCH POMIESZCZEŃ

Numer strefy	Nazwa strefy
1.01	Korytarz
1.02	Korytarz
1.03	Toaleta dla niepełnosprawnych
1.04	Rozdzielna el. wystawy
1.05	Wystawa

MTMA

ul. Drzymały 9/4
40-059 Katowice
NIP 634 28 19 120
REGON 243 26 63 33
biuro@mtma.pl
+48 607 247 013

Projekt koncepcyjny

Opracowanie koncepcji zagospodarowania przestrzeni wraz z aranżacją ekspozycji w ramach zadania pn.: „Wykonanie dokumentacji projektowej Centrum Dialogu Międzynarodowego z Domem Pamięci Ziemi Czarnodunajeckiej i jej Mieszkańców” zgodnie z ofertą (wersja uproszczona).

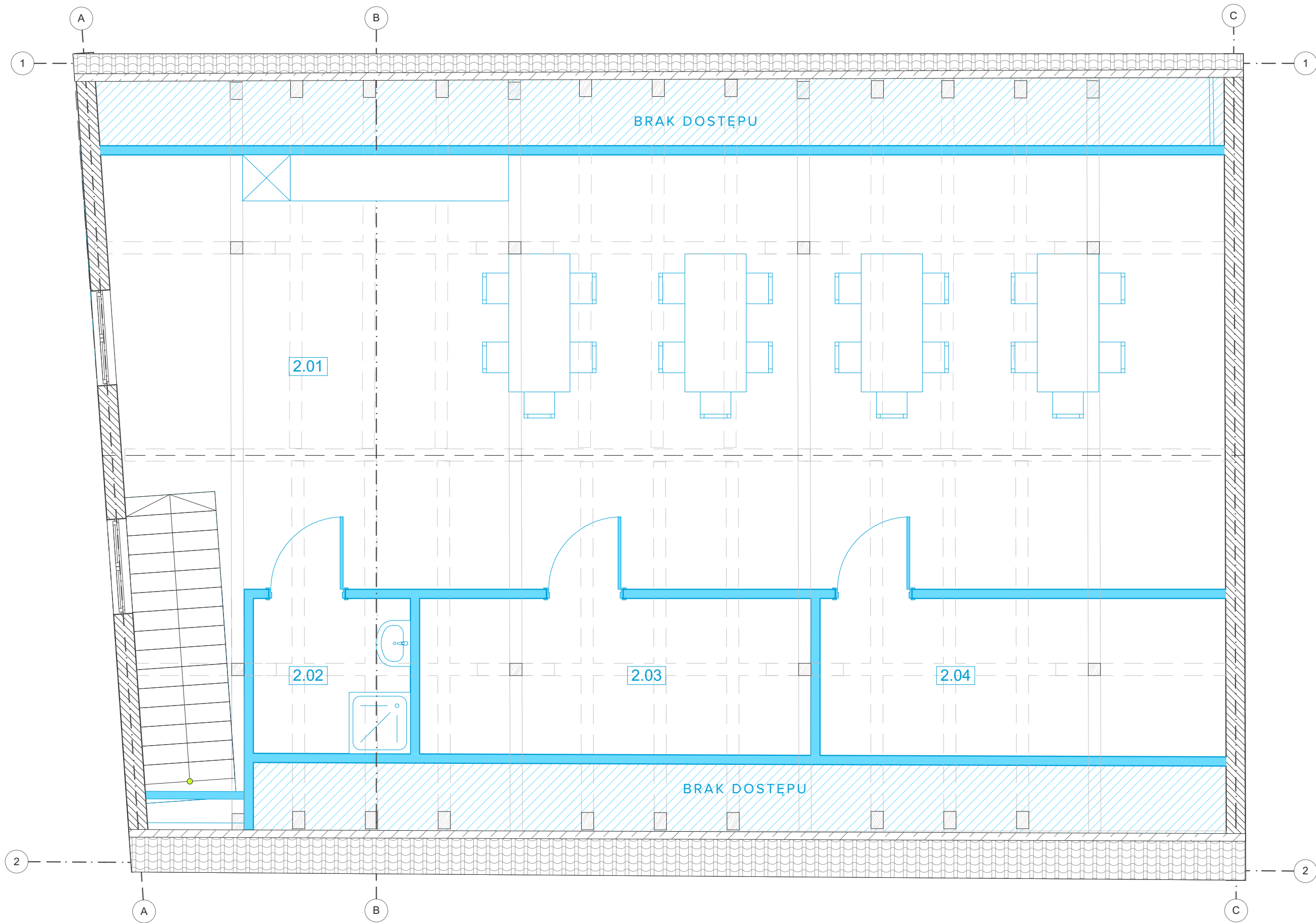
Gmina Czarny Dunajec
ul. Piłsudskiego 2
34-370 Czarny Dunajec
NIP 735 284 32 73

1:50



A.02

Plan przebudowy - rzut I piętra

29,7 x 50



Legenda
OZNACZEŃ GRAFICZNYCH

-  Elementy projektowane
-  Elementy przeznaczone do rozbiórki

Zestawienie
PROJEKTOWANYCH POMIESZCZEŃ

Numer strefy	Nazwa strefy
2.01	Sala warsztatowa
2.02	Pom. gospodarcze
2.03	Serwerownia
2.04	Pom. techniczne

MTMA

ul. Drzymały 9/4
40-059 Katowice
NIP 634 28 19 120
REGON 243 26 63 33
biuro@mtma.pl
+48 607 247 013

**Projekt
konceptyjny**

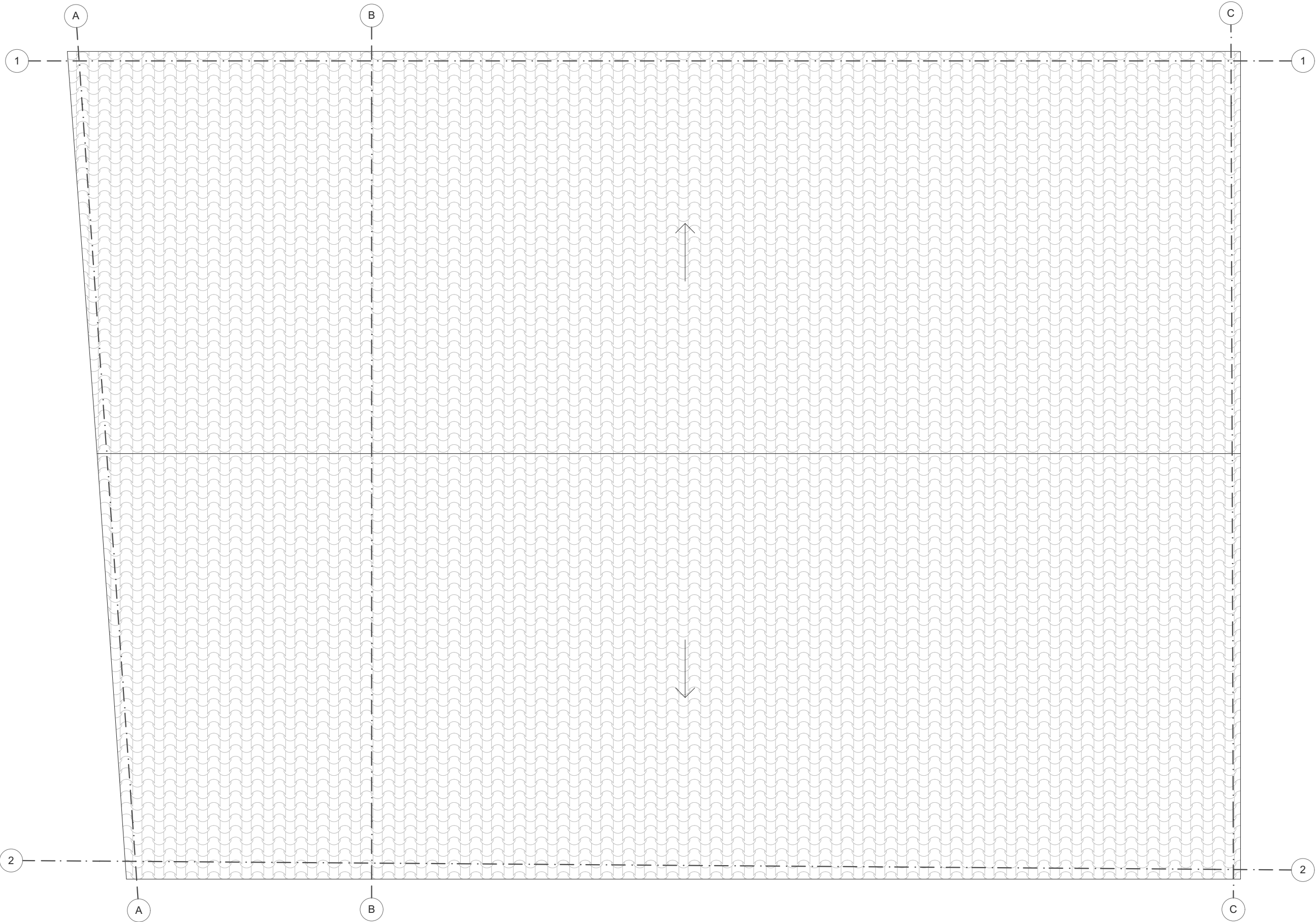
Opracowanie koncepcji zagospodarowania przestrzeni wraz z aranżacją ekspozycji w ramach zadania pn.: „Wykonanie dokumentacji projektowej Centrum Dialogu Międzynarodowego z Domem Pamięci Ziemi Czarnodunajckiej i jej Mieszkańców” zgodnie z ofertą (wersja uproszczona).

Gmina Czarny Dunajec
ul. Piłsudskiego 2
34-370 Czarny Dunajec
NIP 735 284 32 73



1:50

A.03
Plan przebudowy - rzut poddasza

29,7 x 50



Legenda
OZNACZEŃ GRAFICZNYCH

-  Elementy projektowane
-  Elementy przeznaczone do rozbiórki

MTMA

ul. Drzymały 9/4
40-059 Katowice

NIP 634 28 19 120
REGON 243 26 63 33
biuro@mtma.pl
+48 607 247 013

**Projekt
konceptyjny**

Opracowanie koncepcji
zagospodarowania przestrzeni
wraz z aranżacją ekspozycji
w ramach zadania
pn.: „Wykonanie dokumentacji
projektowej Centrum Dialogu
Międzynarodowego z Domem
Pamięci Ziemi Czarnodunajeckiej
i jej Mieszkańców” zgodnie
z ofertą (wersja uproszczona).

Gmina Czarny Dunajec
ul. Piłsudskiego 2
34-370 Czarny Dunajec
NIP 735 284 32 73

1:50

A.04
Plan przebudowy - rzut dachu