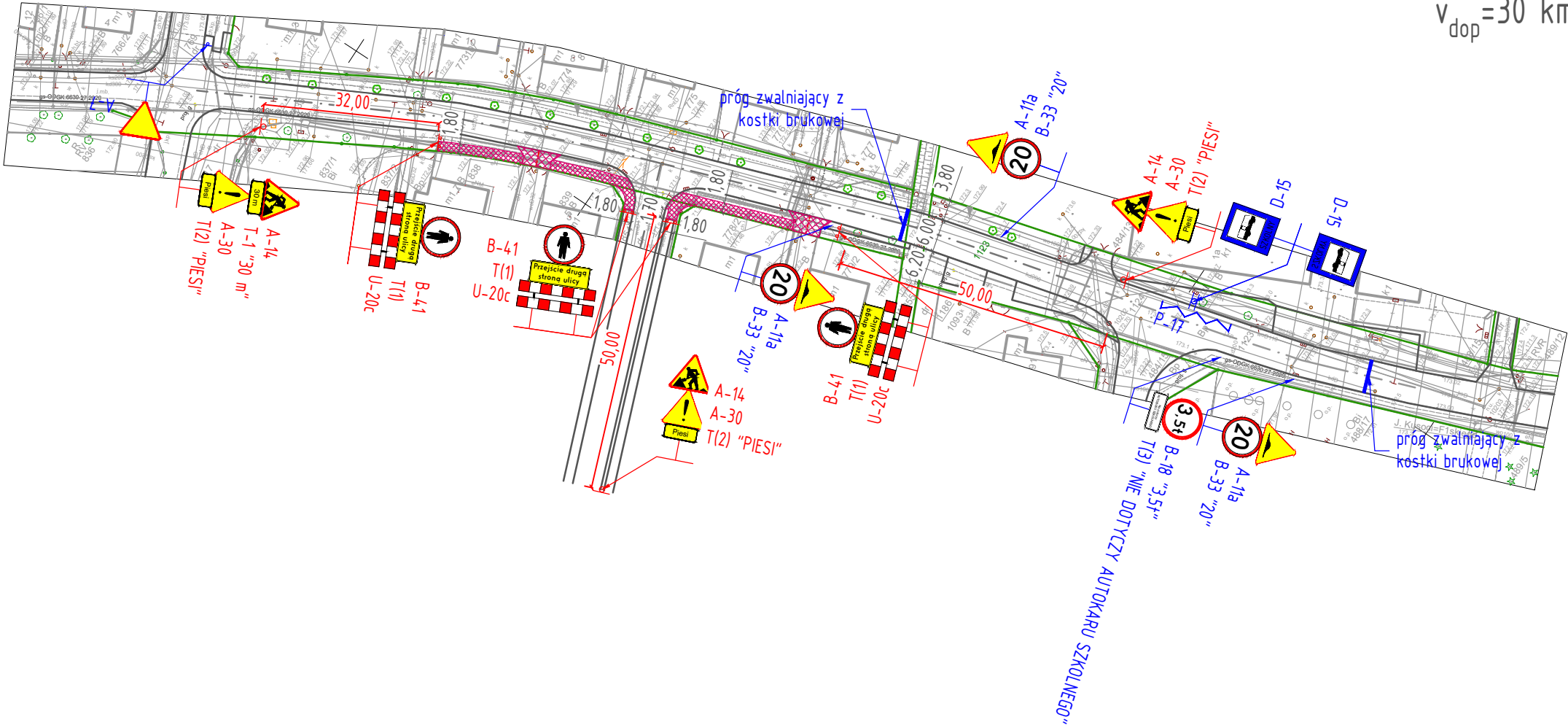


ISTNIEJĄCE I PROJEKTOWANE OZNAKOWANIE

skala 1:1000

Prędkość dopuszczalna  
 $v_{dop}=30\text{ km/h}$



LEGENDA:

- Istniejące oznakowanie
- Projektowane oznakowanie
- Oznakowanie do likwidacji/przestawienia
- Obszar prowadzenia robót
- Istniejące obrzeże / krawężnik
- Istniejące drzewo
- Granice działek

- UWAGI
- Wymiary podano w [m].
  - Integralną częścią dokumentacji jest opis techniczny.
  - Niniejszy rysunek rozpatrywać łącznie z całą dokumentacją.

INWESTOR:	Gmina Kępno ul. Ratuszowa 1, 63-600 Kępno		
ZADANIE:	Wykonanie chodnika w Hanulinie		
ADRES:	Droga gminna nr G859913P ul. Powstańców Wielkopolskich 63-600 Hanulin		
PROJEKTOWAŁA:	IMIĘ I NAZWISKO: Martyna Dubiel	NR UPR: -	PODPIS:
TYTUŁ RYSUNKU:	Plan sytuacyjny - ETAP II		NR RYSUNKU:  02b
DATA OPRACOWANIA: 01/2024	STADIUM/BRANŻA: Projekt Tymczasowej Organizacji Ruchu	SKALA: 1:1000	