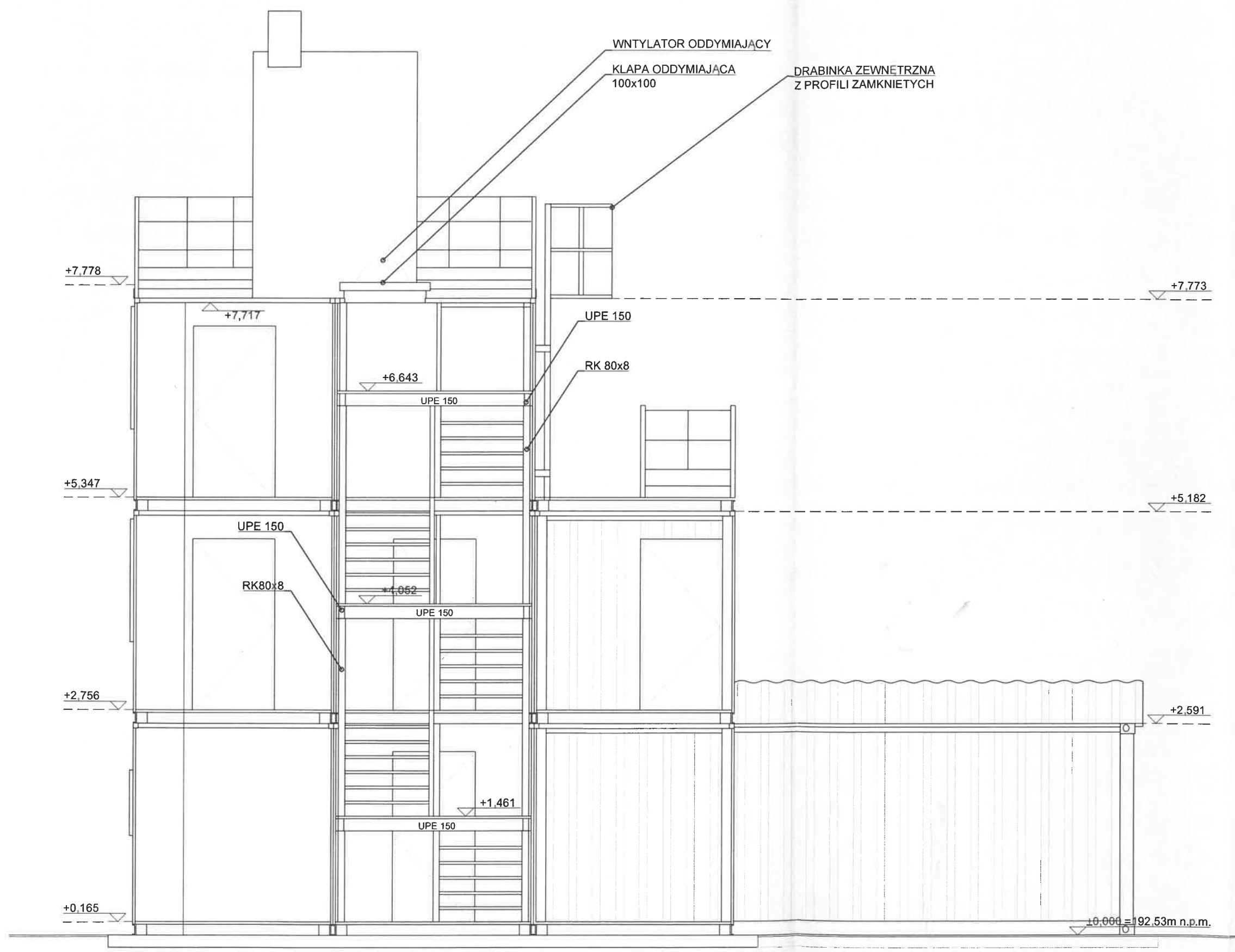


Starosta Oświęcimski
ul. Wyspiańskiego 10
32-602 Oświęcim



UWAGI:

- Wszystkie wymiary sprawdzić na budowie
- Wszystkie zmiany uzgodnić z jednostką projektową
- Koty wysokościowe podane są w metrach
- Wymiary ścian murowanych w stanie otynkowanym
- Należy stosować materiały i rozwiązania podane w projekcie lub równorzędne ze zgodą inwestora i projektanta; wszystkie zastosowane materiały muszą posiadać stosowne atesty i aprobaty techniczne
- Nie należy odmierzać wymiarów z rysunku, ani używać go jako szablonu.
- Przed przystąpieniem do prac budowlanych wszystkie wymiary należy sprawdzić w naturze.
- W przypadku stwierdzenia niezgodności, należy zwrócić się do projektanta

GRUPA WĘCŁAWOWICZ
PROJEKTY EKSPERTYZY WYKONAWSTWO ARCHITEKTURA KONSERWACJA MALARSTWO RZĘBNA
tel. +48662111122 NIP 677-223-81-24 Regon 120953603 tel/fax. +48 12 3070007
www.weclawowicz.pl 31-027 Kraków, św. Tomasza 27/1 biuro@weclawowicz.pl

INWESTOR	KOMENDA WOJEWÓDZKA PSP W KRAKOWIE UL. ZARZECZE 106, 30-134 KRAKÓW
OBIEKT	TRENAŻER RATOWNICZY - MODUŁOWE, NIESTACJONARNE URZĄDZENIE SPORTOWE
NAZWA PROJEKTU	BUDOWA URZĄDZENIA SPORTOWEGO - TRENAŻERA RATOWNICZEGO NA TERENIE KOMENDY POWIATOWEJ PSP W OŚWĘCIMIU, UL. ZATORSKA 2, DZ. NR 227/642/OBR STARE STAWY, OŚWĘCIM
PROJEKTANT GŁÓWNY	mgr inż. arch. JACEK WĘCŁAWOWICZ MPOIA/027/2016
PROJEKTANT SPRAWDZAJĄCY	dr hab. inż. arch. MATEUSZ GYURKOVICH MPOIA/029/2006
OPRACOWANIE	mgr inż. arch. BARTOSZ PTAŃK

FAZA	PROJEKT		
BRANŻA	ARCHITEKTURA		
TREŚĆ	PRZEKRÓJ		
OZN. DOK	DATA	SKALA	OZN. RYS
OS_TR	VII 2018	1:50	P_10