

30

kreatywnych zmian  
z wartościami

[www.inkubatorwins.pl](http://www.inkubatorwins.pl)



## Spis treści

<b>INNOWACJE DLA SENIORÓW W DOMACH POMOCY SPOŁECZNEJ</b>	
Zwierzaki prawdziwymi przyjaciółmi seniorów – zooterapia w domu pomocy społecznej	7
Mój własny kąt	8
Rowerzyści dla Seniorów	9
Kronika wspomnień – jako twórcza forma wsparcia seniorów w procesie adaptacji do życia w domu pomocy społecznej	10
Prawdziwe Drzwi Seniora	11
Kołdra terapeutyczna seniora	12
Stolik pamięci	13
Medycyna leczy, a natura uzdrowia. Utworzenie ogrodu sensorycznego dla osób zależnych w Domu Pomocy Społecznej w Pleszewie	14
<b>INNOWACJE DLA SENIORÓW</b>	
Asystent Osoby Starszej	15
Senior to samodzielny i bezpieczny kierowca	16
Pit Stop	17
<b>INNOWACJE WSPIERAJĄCE OPIEKUNÓW OSÓB ZALEŻNYCH</b>	
Paszport Życia	18
SOS Homini – aplikacja komunikacyjna	19
<b>INNOWACJE DLA DZIECI Z NIEPEŁNOSPRAWNOŚCIAMI</b>	
Miejsca warte Poznania	20
Bądź zdrow!	21
Interaktywna mata do rehabilitacji dzieci	22
<b>INNOWACJE DLA OSÓB Z NIEPEŁNOSPRAWNOŚCIĄ FIZYCZNĄ</b>	
Dotknij świata książek – biblioteka trójwymiarowych ilustracji dla dzieci z niepełnosprawnością wzrokową	23
Aplikacja mobilna E-mpatia	24
<b>INNOWACJE DLA OSÓB NEURONIETYPOWYCH</b>	
Niebiesko-niebiescy. Zmiana sytuacji osób ze spektrum autyzmu w relacji z Policją w sytuacji kryzysowej	25
Rodzinne autonomie samodzielności	26
Tłumacz/adwokat społeczny – asystent osoby z ASD	27
Autyzm relacyjnie. (Re)intergacja społeczna dzieci ze spektrum autyzmu mających trudności w funkcjonowaniu w grupie rówieśniczej	28
<b>INNOWACJE W ZWIĄZKU Z NIEPEŁNOSPRAWNOŚCIĄ NA SKUTEK CHOROBY/ZDARZENIA LOSOWEGO</b>	
Mowa w starciu z udarem	29
Procedura przyjazna chorym i opiekunom	30
Wypracowanie jak najkrótszej drogi od niepełnosprawności do niezależności! Stworzenie mobilnego punktu konsultacyjnego Doradców Pierwszego Kontakt dla osób z nabytą niepełnosprawnością ruchową	31
<b>INNOWACJE DLA OSÓB Z NIEPEŁNOSPRAWNOŚCIĄ INTELEKTUALNĄ</b>	
Fuksjowa Lady	32
Garderoba na kółkach	33
Zagrajmy w dorosłość	34
Rehabilitacja społeczna osób niepełnosprawnych poprzez nurkowanie	35
Płetwą malowany powrót prawdziwego życia – rehabilitacja społeczna osób z niepełnosprawnościami intelektualnymi z wykorzystaniem technik myślenia wizualnego w nauce nurkowania	36

## Po co i dla kogo stworzyliśmy inkubator WINS?

Doskonale wiemy, że obecne rozwiązania w zakresie usług opiekuńczych dla osób starszych i osób z niepełnosprawnościami nie odpowiadają w pełni na potrzeby ich adresatów. Zinstytucjonalizowane formy pomocy wymagają uzupełnienia przez mniej formalne sposoby działania, realizowane lokalnie, w ścisłej współpracy z jej przyszłymi odbiorcami, w myśl zasady „nic o nas bez nas”. Potrzebujemy rozwiązań w oryginalny sposób łączących dostępne zasoby z bieżącymi potrzebami.

Dlatego właśnie stworzyliśmy inkubator WINS – by inkubować, wspierać, rozwijać, upowszechniać mikroinnowacje, które odpowiadają na realne potrzeby społeczne osób starszych i z niepełnosprawnościami oraz ich otoczenia, proponując w ich codziennym życiu rozwiązania bardziej skuteczne niż dotychczas istniejące.

## Jak działaliśmy?

Inkubator WINS wspierał innowacyjne pomysły merytorycznie (opiekunowie merytoryczni u partnerów, eksperci tematyczni, Laboratoria Przyszłości PCSS i możliwość prototypowania z udziałem użytkowników, platforma internetowa z blogami o postępach danej innowacji) oraz finansowo (grant w wysokości do maksymalnie 100 tys. złotych, w zależności od oszacowania kosztów przygotowania innowacji, średnio 50 tys. zł. na jedną innowację, przy czym własny wkład nie był wymagany).

## W inkubatorze WINS

W okresie od 1 września 2016 r. do 30 czerwca 2019 r.

- przetestowano i z sukcesem zakończono 30 mikroinnowacji na łączną kwotę 1.497.002,75 zł,
- twórcami innowacji są: 17 organizacji pozarządowych, 8 osób fizycznych/grup nieformalnych osób fizycznych, 2 instytucje pomocy społecznej,
- stworzono 30 produktów/modeli finalnych, każdy możliwy jest do replikowania w podobnym środowisku społecznym,
- 353 osoby testowały proponowane innowacje,
- zorganizowano 3 nabory, otwarty, uzupełniający i ciągły, w których łącznie zgłoszono 113 pomysłów na innowacje społeczne,
- zorganizowano 52 pitchingi o proponowanych innowacyjnych rozwiązaniach,
- podpisano 30 umów o powierzenie grantu.

## Kim jesteśmy?

Inkubator WINS został utworzony przez konsorcjum trzech instytucji publicznych – Regionalny Ośrodek Polityki Społecznej w Poznaniu jako lider projektu zaprosił do współpracy Miasto Poznań i Poznańskie Centrum Superkomputerowo-Sieciowe.

Połączenie naszych potencjałów pozwoliło nam lepiej i pełniej wspierać innowatorów tworząc w Poznaniu i na terenie Wielkopolski ekosystem na rzecz innowacji społecznych.

Nasz Inkubator wdrażany był w ramach projektu „Przepis na wielkopolską innowację społeczną – usługi opiekuńcze dla osób zależnych”, który otrzymał dofinansowanie z Europejskiego Funduszu Społecznego, Programu Operacyjnego Wiedza Edukacja Rozwój.

**potrzeba społeczna**

otwartość      oryginalność

sprawiedliwość społeczna

nowe spojrzenie      współpraca

**pomysł**

dla ludzi

oddolność

nowatorstwo

inwencja

nieszablonowość

**testowanie**

nowe relacje

kapitał społeczny

**razem z ludźmi**

niebanalność

wyobraźnia

**innowacja**

## Zwierzaki prawdziwymi przyjaciółmi seniorów – zooterapia w domu pomocy społecznej

Autor innowacji: **Stowarzyszenie Centrum Rozwoju Edukacji Obywatelskiej CREO**

### Co oferuje innowacja?

W innowacji wypracowano model obecności zwierząt w domu pomocy społecznej (dps), w dwóch wariantach: pierwszy dotyczy obecności zwierzęcia w pokoju seniora, drugi przebywania zwierząt w przestrzeni wspólnej placówki tego typu.

### Komu pomoże innowacja?

Innowacja adresowana jest do osób starszych mieszkających w domu pomocy społecznej.

Poczucie samotności, chęć bycia potrzebnym, tęsknota za posiadaniem w przeszłości zwierzętami, a także pozytywny wpływ zooterapii na osoby starsze były bezpośrednimi powodami zaprojektowania innowacji.

### Kto i jak może skorzystać z innowacyjnego rozwiązania?

Zebrane doświadczenia i stworzone rekomendacje w publikacji końcowej ułatwią innym zainteresowanym placówkom, nie tylko dla osób starszych, powielanie takiego rozwiązania. Rekomendacje dotyczą m. in. wprowadzenie wybranych gatunków zwierząt, współpracy z wolontariatem szkolnym przy opiece nad zwierzętami, kwestii organizacyjno-formalnych w ramach dps.

### Więcej informacji o innowacji:

<https://www.inkubatorwins.pl/zwierzaki-prawdziwymi-przyjaciolmi-seniorow/>  
<http://www.centrumcreo.pl/>





## Mój własny kąt

Autor innowacji: **Stowarzyszenie Centrum Rozwoju Edukacji Obywatelskiej CREO**

### Co oferuje innowacja?

Innowacja oferuje model współdziałania wolontariuszy w ramach wolontariatu pracowniczego z seniorem w celu metamorfozy jego pokoju zgodnie z potrzebami i upodobaniami oraz model współpracy między domem pomocy społecznej, a wolontariatem pracowniczym w zakresie metamorfoz pokoi mieszkańców domów pomocy społecznej (dps).

### Komu pomoże innowacja?

Innowacja dedykowana jest mieszkańcom dps. Dostosowanie pokoi seniorów w dps do potrzeb wynikających z ich indywidualnych trudności, ułatwia im codzienne, samodzielne funkcjonowanie i wzmacnia dobre samopoczucie w przestrzeni zinstytucjonalizowanej placówki.

### Kto i jak może skorzystać z innowacyjnego rozwiązania?

Z innowacji mogą skorzystać dps, wolontariat pracowniczny czy organizacje działające na rzecz seniorów, zainteresowane wdrożeniem takiego rozwiązania w wybranym domu pomocy społecznej. W ramach innowacji powstała publikacja, zawierająca rekomendacje jak wdrażać tego typu działanie. Rekomendacje podzielone są na te, które dotyczą wolontariatu pracowniczego, kadry domu pomocy społecznej, wyposażenia pokoju, czy organizacji wycieczki w czasie metamorfozy.

### Więcej informacji o innowacji:

<https://www.inkubatorwins.pl/moj-wlasny-kat/>

<http://www.centrumcreo.pl/>





## Rowerzyści dla Seniorów

Autor innowacji: **Stowarzyszenie Rowerowy Poznań – „Sekcja Rowerzystów Miejskich”**

### Co oferuje innowacja?

Innowacja oferuje model budowania społeczności młodych rowerowych wolontariuszy, zaangażowanych w pomoc seniorom wymagającym opieki, poprzez organizację wspólnych wycieczek specjalnie przystosowaną rikszą.

### Komu pomoże innowacja?

Innowacja adresowana jest dla seniorów – osób wymagających stałej opieki, mieszkających w domach pomocy społecznej. Powstała w związku z ograniczonymi możliwościami seniorów odbywania wycieczek poza miejsce zamieszkania, a także w związku z potrzebą nawiązywania nowych relacji społecznych zarówno osób starszych, jak i młodego pokolenia.

### Kto i jak może skorzystać z innowacyjnego rozwiązania?

W ramach rozwiązania opracowane zostały materiały dla kolejnych użytkowników w formie instruktażu wdrożeniowego oraz poradnik dla wolontariuszy. Z innowacyjnego rozwiązania może skorzystać zarówno każdy rowerzysta lubiący rozmawiać z seniorami, jak i osoba starsza chcąca spędzić czas na świeżym powietrzu, wokół przyrody podczas przejażdżki rikszą, ciesząc się niecodzienną rozmową z wolontariuszami oraz odkrywaniem miasta. Stworzony model mogą wykorzystywać inne organizacje łączące pasję jazdy na rowerze/rikszy z chęcią zawierania głębszych relacji międzypokoleniowych.

### Więcej informacji o innowacji:

<https://www.inkubatorwins.pl/rowerzysci-dla-seniorow/>

<http://rowerowypoznan.pl/>



# Kronika wspomnień – jako twórcza forma wsparcia seniorów w procesie adaptacji do życia w domu pomocy społecznej

Autor innowacji: **Fundacja Wspierania Twórczości, Kultury i Sztuki ARS**

## Co oferuje innowacja?

W ramach innowacji stworzono i przetestowano modelowe warsztaty artystyczno-adaptacyjne dla mieszkańców domu pomocy społecznej, które pozwalają im przejść pomyślnie proces adaptacji do nowego sposobu życia, dając przestrzeń do samostanowienia i poczucia wartości życia.

## Komu pomoże innowacja?

Innowacja adresowana jest do osób starszych mieszkających w domu pomocy społecznej.

Wykonanie albumów tzw. „kronik wspomnień”, prezentujących ważne wspomnienia seniorów z całego życia, odbywa się w czasie cyklu moderowanych spotkań. Warsztaty pozwalają uczestnikom lepiej poczuć się w domu pomocy społecznej, zintegrować się, nawiązać głębsze relacje, zaadoptować do nowych warunków życia.

## Kto i jak może skorzystać z innowacyjnego rozwiązania?

Finalnym produktem jest publikacja złożona z 10 kart – inspiracji do prowadzenia zajęć z seniorami na bazie doświadczeń z prowadzonych warsztatów oraz artykuły ekspertów o zastosowanych metodach i specyfice pracy z osobami starszymi.

Innowacja stanowi narzędzia dla terapeutów zajęciowych w domach pomocy społecznej.

## Więcej informacji o innowacji:

<https://www.inkubatorwins.pl/kronika-wspomien/>

<http://ars.org.pl/>



## Prawdziwe drzwi seniora

Autor innowacji: **Stowarzyszenie Wsparcie Seniora**

### Co oferuje innowacja?

W ramach innowacji powstały „prawdziwe drzwi seniora” – w oparciu o wspomnienia osób starszych mieszkających obecnie w domu pomocy społecznej, stworzono fototapety przyklejane do drzwi wejściowych pokoi mieszkańców placówki, w celu zmniejszenia liczby zagubień i wzrostu lepszego samopoczucie seniorów. Pomysł powstał na bazie holenderskiego projektu “The True Doors”.

### Komu pomoże innowacja?

Innowacja adresowana jest do osób starszych mieszkających w domu pomocy społecznej. Zaprojektowano ją w odpowiedzi na trudności seniorów w orientacji przestrzennej na terenie placówki tego typu, najczęściej wyposażonej w jednolite, białe drzwi do pokoi mieszkańców, a także w związku z potrzebą nadania przestrzeni takiej placówki zindywidualizowanego, bardziej domowego charakteru.

### Kto i jak może skorzystać z innowacyjnego rozwiązania?

Z doświadczeń innowatora mogą skorzystać inne placówki o charakterze opiekuńczym typu dom pomocy społecznej. Działania podsumowano publikacją i filmem, które zawierają rekomendacje z zakresu sposobu wdrożenia tego rozwiązania.

### Więcej informacji o innowacji:

<https://www.inkubatorwins.pl/drzwi-seniora/>

<http://www.wsparcieseniora.eu/>



# Kołdra terapeutyczna seniora

Autor innowacji: **Stowarzyszenie Wsparcie Seniora**

## Co oferuje innowacja?

W ramach innowacji przygotowano kołdry terapeutyczne. Są to narzuty wykonane techniką patchwork z celowo dobranych materiałów, dostarczających intensywnych bodźców dotykowych, pobudzających do dotykania, gładzenia, przytulania, czy owijania się.

Typowa kołdra ma wymiary 120x140 cm i jest zszyta z kwadratów 25x25 cm. Umiejętne łączenie różnych rodzajów tkanin, dostarcza kontrastowych odczuć. Ponadto w różnych miejscach patchworku naszyte są elementy dla użytkownika np. lamówki, koronki lub kieszenie zamykane na zamek.

## Komu pomoże innowacja?

Innowacja adresowana jest do osób starszych, w tym mieszkańców domu pomocy społecznej, cierpiących na demencję.

Projekt powstał w związku z niewystarczającą ofertą wsparcia dla leżących mieszkańców domu pomocy społecznej. Inspiracją dla niego była „kołdra dotykowa” stosowana na oddziale gerontopsychiatrycznym Kliniki Uniwersyteckiej w Heidelbergu.

## Kto i jak może skorzystać z innowacyjnego rozwiązania?

Z innowacji może skorzystać każdy zainteresowany – zarówno osoby indywidualne, jak i placówki opiekuńcze dla osób z demencją.

Innowator przygotował publikację i film, które zawierają rekomendacje dla innych chcących przygotować kołdry i stosować je w terapii przyłóżkowej.

## Więcej informacji o innowacji:

<https://www.inkubatorwins.pl/koldra-terapeutyczna/>

<http://www.wsparcieseniora.eu/>





# Stolik Pamięci

Autor innowacji: **Dom Pomocy Społecznej w Pleszewie**

## Co oferuje innowacja?

W ramach innowacji powstał mebel ze specjalnie przygotowaną aplikacją, dzięki której osoby starsze mogą ćwiczyć swoją pamięć. Aplikacja zawiera kategorie informacji odpowiadające potrzebom seniorów Dziennego Domu Senior+ przy Domu Pomocy Społecznej w Pleszewie. Jej zakres możliwy jest do uzupełniania przez inne domy pomocy społecznej (dps).

## Komu pomoże innowacja?

Innowacja skierowana jest do osób starszych, zamieszkujących dps. Informacje zawarte w „stoliku pamięci” umożliwiają seniorom powrót do czasów swojej młodości, przywoływanie wspomnień autobiograficznych, wzmacnia u starszych osób świadomość własnej odrębności i przyczynia się do poprawy stanu psychofizycznego. Natomiast kontakt z nowoczesną technologią zapobiega wykluczeniu cyfrowemu.

## Kto i jak może skorzystać z innowacyjnego rozwiązania?

Innowator przygotował broszurę opisującą proces realizacji innowacji oraz rekomendacje dla zainteresowanych dps. Każda instytucja chcąca realizować tego typu rozwiązanie, otrzyma dostęp do istniejącej bazy danych poprzez wygenerowanie dla danej jednostki loginu i hasła.

## Więcej informacji o innowacji:

<https://www.inkubatorwins.pl/stolik-pamieci/>  
<http://dpspleszew.pl/>



# Medycyna leczy a natura uzdrowia. Utworzenie ogrodu sensorycznego dla osób zależnych w Domu Pomocy Społecznej w Pleszewie.

Autor innowacji: **Dom Pomocy Społecznej w Pleszewie**

## Co oferuje innowacja?

Innowacja dotyczy utworzenia modelu ogrodu sensorycznego wraz z zagrodami dla zwierząt, który został zaprojektowany z myślą o potrzebach osób starszych i osób z niepełnosprawnościami.

W ogrodzie znajdują się ścieżki spacerowe, ścieżka sensoryczna, część integracyjno-rekreacyjna, kurnik, klatka dla królików, domek ogrodnika, błądy dotykowe i podniesione grządki.

## Komu pomoże innowacja?

Innowacja adresowana jest do mieszkańców domu pomocy społecznej. Seniorzy dzięki uczestniczeniu od podstaw w procesie tworzenia, projektowania ogrodu poprzez odbywające się w nim zajęcia oraz dzięki codziennej opiece nad roślinami i zwierzętami poprawiają sprawność psychofizyczną oraz umacniają relacje społeczne.

## Kto i jak może skorzystać z innowacyjnego rozwiązania?

Innowacja skierowana jest dla wszystkich zainteresowanych instytucji sprawujących opiekę nad osobami starszymi i osobami z niepełnosprawnościami korzystającymi ze zinstytucjonalizowanych form opieki.

Innowator opracował broszurę opisującą proces realizacji innowacji i prezentującą wyniki wpływu nowej formy terapii na stan psychofizyczny pensjonariuszy.

## Więcej informacji o innowacji:

<https://www.inkubatorwins.pl/ogrod-sensoryczny/>

<http://dpspleszew.pl/>



## Asystent Osoby Starszej

Autor innowacji: **Miejsko - Gminny Ośrodek Pomocy Społecznej w Zagórowie**

### Co oferuje innowacja?

W ramach innowacji wypracowano standardy dla usługi Asystenta Osoby Starszej (AOS), tworząc nowy zawód – asystenta osoby starszej, pełniącego rolę koordynatora działań pomocowych innych specjalistów działających na rzecz seniora.

### Komu pomoże innowacja?

Usługa AOS adresowana jest do osób starszych w takiej kondycji zdrowia, która nie wymaga stałej opieki (np. pobyt w domu pomocy społecznej), ale asystentury przy wybranych czynnościach dnia codziennego. Potrzeba osób starszych, dotycząca pozostania w dotychczasowym środowisku życia, „u siebie” tak długo jak to możliwe, zainspirowała innowatorów do przygotowania tejże usługi.

### Kto i jak może skorzystać z innowacyjnego rozwiązania?

Z innowacji mogą skorzystać ośrodki pomocy społecznej w całej Polsce. Innowator przygotował standardy pracy asystenta osoby starszej osadzone w realiach ośrodka pomocy społecznej, uwzględniając zadaniowy system czasu pracy.

### Więcej informacji o innowacji:

<https://www.inkubatorwins.pl/asystent-osoby-starszej/>

<http://www.mgopsz Zagorow.opsinfo.pl/>





## Senior to samodzielny i bezpieczny kierowca

Autor innowacji: **Automobilklub Wielkopolski**

### Co oferuje innowacja?

W ramach innowacji przygotowano uniwersalny program diagnostyczno-reedukacyjny dla starszych kierowców. Składowymi programu jest ankieta przesiewowa, diagnoza psychomotoryczna oraz reedukacja/doszkalanie w zakresie m. in.: techniki jazdy, przepisów ruchu drogowego, nowych technologii.

### Komu pomoże innowacja?

Innowacja adresowana jest dla każdego kierowcy powyżej 65 roku życia, szczególnie po 70 roku życia oraz dla kierowcy z historią chorobową, która przerwała na dłuższy czas możliwość samodzielnego jeżdżenia. Głównym jej celem jest poprawa bezpieczeństwa w ruchu drogowym poprzez pomoc starszym kierowcom w oszacowaniu ich możliwości i umiejętności jazdy samochodem.

### Kto i jak może skorzystać z innowacyjnego rozwiązania?

Z innowacji mogą skorzystać wszystkie ośrodki doskonalenia techniki jazdy w Polsce, (ODTJ) zapoznając się i wdrażając program wypracowany w ramach innowacji.

### Więcej informacji o innowacji:

<https://www.inkubatorwins.pl/asystent-osoby-starszej/>

<http://www.aw.poznan.pl/>



## PIT STOP

Autor innowacji: **Tomasz Szwałek**

### Co oferuje innowacja?

W ramach innowacji stworzono i przetestowano pod względem użyteczności w przestrzeni dzielnicy Wilda w Poznaniu, proste słupki w kształcie lasek inwalidzkich. Słupki dawały możliwość oparcia się i zawieszenia torby na zakupy. Montowane były w celu chwilowego odpoczynku przy przystankach tramwajowych/autobusowych. Nazwane zostały „PIT STOP” - od Formuły 1, gdzie „Pit Stop” oznacza postój w boksach.

### Komu pomoże innowacja?

Innowacja adresowana jest do seniorów samodzielnie poruszających się po mieście. Potrzeba samodzielności życiowej w codziennych wyjściach osób starszych np. po zakupy na lokalny rynek, do poradni lekarza rodzinnego czy apteki, zainspirowała innowatora do przygotowania tejże innowacji.

### Kto i jak może skorzystać z innowacyjnego rozwiązania?

Finalnie przetestowano innowację w 24 lokalizacjach na terenie dzielnicy Wilda w Poznaniu i stworzono rekomendacje dot. zasadności urządzenia, jego wyglądu i dalszej pracy nad pomysłem ułatwiającym codzienne poruszanie się po mieście osób starszych. Każdy zainteresowany tego typu rozwiązaniami (np. lokalne samorządy) może czerpać z doświadczeń i obserwacji innowatora poprzez zapoznanie się z raportem z wdrażania innowacji.

### Więcej informacji o innowacji:

<https://www.inkubatorwins.pl/pit-stop/>



## Paszport życia

Autor innowacji: **Stowarzyszenie na Rzecz Dzieci i Dorosłych z Mózgowym Porażeniem Dziecięcym „Żurawinka”**

### Co oferuje innowacja?

W ramach innowacji przygotowano Paszport Życia (PŻ) – zbiór wystandaryzowanych informacji o sposobie funkcjonowania i komunikowania się niemówiących osób ze sprzężoną niepełnosprawnością. Paszport życia składa się z części analogowej i elektronicznej. Część analogowa to papierowa wersja paszportu, pudełko do jego przechowywania w konkretnym miejscu zamieszkania osoby zależnej, opaska silikonowa z PESEL-em osoby zależnej i numerem kontaktowym do stowarzyszenia. Część elektroniczna to aplikacja umożliwiająca utworzenie bazy online z informacjami o osobie zależnej, podzielona na 3 poziomy – od podstawowego tożsamesgo z papierową wersją paszportu, po kolejne dwa – rozszerzone.

### Komu pomoże innowacja?

Innowacja pozwala opiekunom faktycznym niemówiących osób ze sprzężoną niepełnosprawnością stworzyć i aktualizować na bieżąco PŻ w obu wersjach.

Docelowo informacje zawarte w PŻ służą tym, którzy chcą interwencyjnie pomóc osobie zależnej np. ratownikowi medycznemu, policjantowi, straży miejskiej (poziom I PŻ), przejmującym czasową opiekę nad osobą zależną np. pracownik szpitala, czy domu pomocy społecznej (poziom II PŻ) oraz zastępującym faktycznych opiekunów na stałe (poziom III PŻ).

### Kto i jak może skorzystać z innowacyjnego rozwiązania?

Rozwiązanie może być stosowane docelowo w całej Polsce. Zainteresowane podmioty gotowe pełnić rolę koordynatora PŻ na swoim terenie działania mogą zapoznać się z narzędziem, a także raportem podsumowującym innowację, zawierającym wytyczne dot. wdrażania PŻ.

### Więcej informacji o innowacji:

<https://www.inkubatorwins.pl/paszport-zycia/>

<http://zurawinka.pl/>



# SOS Homini – aplikacja komunikacyjna

Autor innowacji: **Stowarzyszenie na Rzecz Osób z Niepełnosprawnościami „Homini”**

## Co oferuje innowacja?

W ramach innowacji stworzono aplikację SOS Homini, która służy do komunikacji między osobami zależnymi/ich opiekunami, a wolontariuszami w celu wykonywania prostych usług opiekuńczych. SOS Homini to bardzo intuicyjna i łatwa w obsłudze aplikacja dostępna na telefony komórkowe z systemem Android. Dzięki możliwości personalizacji aplikacja dostosowuje się indywidualnie do użytkownika.

## Komu pomoże innowacja?

Innowacja skierowana jest do osób zależnych oraz ich opiekunów. Powstała w odpowiedzi na ich trudności w wykonywaniu codziennych życiowych czynności np. rejestracji u lekarza, zrobienie zakupów, umycie okien, a także wobec trudności poproszenia o pomoc (np. brak wiedzy o tym kto może pomóc, wstyd przed proszeniem).

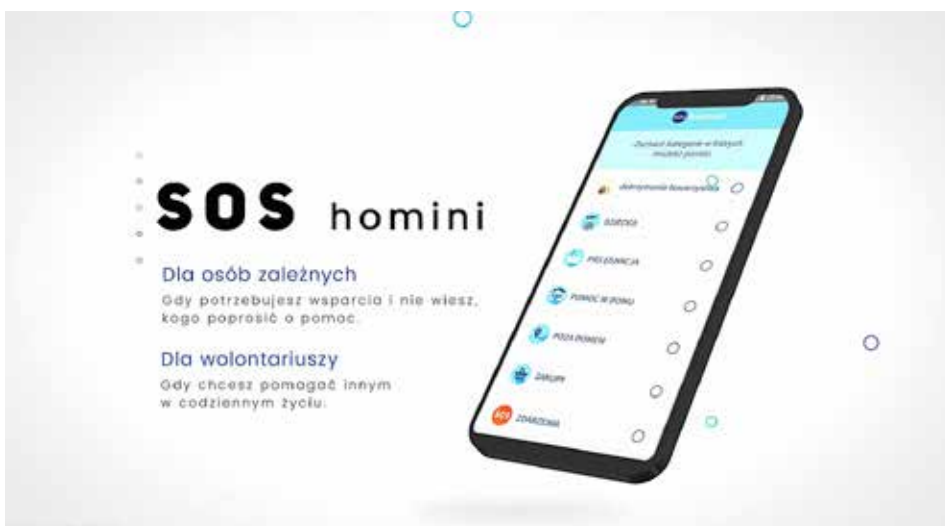
## Kto i jak może skorzystać z innowacyjnego rozwiązania?

Z aplikacji SOS Homini skorzystać mogą osoby zależne, wolontariusze, wszyscy potrzebujący i chcący pomagać. Wystarczy zainstalować aplikację na telefon i założyć odpowiednie konto by móc w pełni korzystać z jej funkcjonalności. SOS Homini może pomóc również organizacjom, które wspierają osoby zależne w życiu codziennym, w zidentyfikowaniu potrzeb i dostosowaniu świadczonych usług.

## Więcej informacji o innowacji:

<https://www.inkubatorwins.pl/sos-homini/>

<http://www.homini.org.pl/>



## Miejsca warte Poznania

Autor innowacji: **TORO Michał Rzepka**

### Co oferuje innowacja?

Innowacja składa się z bazy danych zawierającej listę miejsc wraz z informacjami o ich zasobach, położeniu, możliwościach dojazdu itp., które są dostępne dla osób z niepełnosprawnościami. Uzyskanie informacji zawartych w bazie odbywa się poprzez mechanizm wyszukiwania w aplikacji webowej. Stworzone narzędzie, poprzez dostarczenie informacji na temat zasobów danego miejsca, wspiera użytkownika w podjęciu decyzji z jakiej formy aktywności i w jakim miejscu może skorzystać, zapewniając sobie szansę podstawowego komfortu i poczucia bezpieczeństwa.

### Komu pomoże innowacja?

Innowacja skierowana jest do osób zależnych z różnym rodzajem i stopniem niepełnosprawności oraz ich opiekunów, rodziców, rodzin, czy znajomych, chcących podnieść swoją aktywność społeczną, która ze względu na brak wiedzy na temat miejsc dostępnych dla tej grupy odbiorców, jest wciąż zbyt niska.

### Kto i jak może skorzystać z innowacyjnego rozwiązania?

Z rozwiązania może skorzystać każda osoba zainteresowana pozyskaniem informacji na temat miejsc dostępnych pod względem zasobów i infrastruktury dla osób z niepełnosprawnościami na terenie miasta Poznania. Rozwiązanie jest dostępne online poprzez aplikację WWW.

Jednocześnie stworzona baza daje możliwość rozbudowy, poprzez dodawanie kolejnych kategorii miejsc, poszerzania katalogu danych czy dodawania kolejnych miast i miejscowości.

### Więcej informacji o innowacji:

<https://www.inkubatorwins.pl/miejsca-warte-poznania/>



## Bądź zdrow!

Autor innowacji: **TORO Michał Rzepka**

### Co oferuje innowacja?

W ramach innowacji stworzono aplikację dla dzieci/młodzieży z niepełnosprawnością intelektualną i ich opiekunów w celu edukacji prozdrowotnej. Aplikacja zawiera przepisy kulinarne, które zamieszczono zarówno w postaci tekstowej, jak i w postaci zapisu symbolami PCS. Przepisy ułożone są w postaci łańcuchów czynności, pozwalających na uzyskanie możliwie dużej samodzielności w zakresie przygotowania posiłków przez osoby z niepełnosprawnością intelektualną. Aplikacja zawiera także zestaw porad dotyczących zasad zdrowego żywienia osób z niepełnosprawnością oraz daje możliwość prowadzenia blogów poświęconych żywieniu osób zależnych.

### Komu pomoże innowacja?

Aplikacja przeznaczona jest zarówno dla dzieci/młodzieży z niepełnosprawnością intelektualną, jak i dla ich opiekunów, rodziców i nauczycieli. Dla nauczycieli jest to narzędzie dydaktyczne służące do nauki czynności samoobsługowych i utrwalania nawyków żywieniowych w ramach planów terapii i edukacji. Dla rodziców/opiekunów to z kolei narzędzie pozwalające na kontynuację w domu prac związanych z kształtowaniem świadomości i nawyków zdrowego żywienia.

### Kto i jak może skorzystać z innowacyjnego rozwiązania?

Z innowacji mogą korzystać osoby zależne, ich opiekunowie, nauczyciele, terapeuci i wychowawcy. Ponadto dietetycy, eksperci żywieniowi i osoby zainteresowane tematyką żywienia osób zależnych. Stworzone narzędzie ma postać strony internetowej dostępnej online.

### Więcej informacji o innowacji:

<https://www.inkubatorwins.pl/badz-zdrow/>





## Interaktywna mata do rehabilitacji dzieci

Autor innowacji: **Paulina Gembara, Ewelina Smółkowska, Bartłomiej Burląga, Maciej Gorzkowski**

### Co oferuje innowacja?

W ramach innowacji przygotowano urządzenie - interaktywną matę do rehabilitacji, którą wzbogacono o program rehabilitacyjny dla dzieci z głęboką niepełnosprawnością.

Podstawą rozwiązania jest gra pozwalająca zaciekawić gracza, dzięki czemu wzmacnia zaangażowanie użytkownika. W czasie gry dziecko (wspierane przez rehabilitanta) wykonuje ruchy, które powodują zmianę animacji na obrazie. Aplikacja poprzez wybranie odpowiednich grafik może prezentować różnorodne środowiska.

### Komu pomoże innowacja?

Innowacja została stworzona z myślą o dzieciach z dziecięcym porażeniem mózgowym oraz dla dzieci autystycznych. Wynika z potrzeby wykorzystania nowych technologii do celów rehabilitacji społecznej szczególnej grupy, do tej pory pomijanej w tego typu przedsięwzięciach. Mata może być wykorzystywana również do rehabilitacji dzieci z innymi niepełnosprawnościami. Stanowi narzędzie pracy fizjoterapeutów i rehabilitantów.

### Kto i jak może skorzystać z innowacyjnego rozwiązania?

Z innowacji skorzystać mogą instytucje/ organizacje pracujące z dziećmi z głęboką niepełnosprawnością np. domy pomocy społecznej, ośrodki rewalidacyjno-wychowawcze.

### Więcej informacji o innowacji:

<https://www.inkubatorwins.pl/mata/>





# Dotknij świata książek – biblioteka trójwymiarowych ilustracji dla dzieci z niepełnosprawnością wzrokową

Autor innowacji: Michał Białk, Maciej Kościelniak

## Co oferuje innowacja?

W ramach innowacji stworzono załączek biblioteki trójwymiarowych ilustracji – adaptowanych do specyfiki druku 3D przez artystę plastyka. Modele te są dostępne w formie cyfrowej do samodzielnego druku – co umożliwia ich szerokie wykorzystanie. W bibliotece pojawili się m.in. Mały Książę, Ania z Zielonego Wzgórza, Królowa Śniegu, czy Pan Kleks.

## Komu pomoże innowacja?

Innowacja skierowana jest do dzieci niewidomych, niedowidzących oraz do ich opiekunów, w tym instytucjonalnych. Ma na celu ułatwienie dzieciom z niepełnosprawnością wzroku poznawania rzeczywistości przedstawionej na kartkach książek oraz podniesienie ich kompetencji społecznych w kontaktach z rówieśnikami.

## Kto i jak może skorzystać z innowacyjnego rozwiązania?

Z innowacji skorzystać mogą bezpośrednio dzieci poprzez udostępnienie biblioteki modeli na stronie internetowej (możliwość nielimitowanego ściągania zasobów przez osoby posiadające orzeczenie o niepełnosprawności wzrokowej).

Kolejnymi beneficjentami innowacji są instytucje pracujące z dziećmi niewidomymi i niedowidzącymi np. biblioteki, szkoły, ośrodki edukacyjne.

## Więcej informacji o innowacji:

<https://www.inkubatorwins.pl/ilustracje3d/>



# Aplikacja mobilna E-mpatia

Autor innowacji: Fundacja „Wózkowicze”

## Co oferuje innowacja?

Opracowana innowacja to aplikacja mobilna, która w prosty sposób łączy osoby potrzebujące pomocy, w czynnościach dnia codziennego, z osobami chcącymi pomagać – wolontariuszami z najbliższego otoczenia. Dostępna jest przez przeglądarkę www oraz telefony z systemem Android.

## Komu pomoże innowacja?

Innowacja skierowana jest do osób z niepełnosprawnością fizyczną, wolontariuszy oraz organizacji pozarządowych. Stworzona została z myślą o osobach potrzebujących i chcących pomagać. Oparta jest o tworzenie sieci kontaktów w lokalnym środowisku życia osoby zależnej.

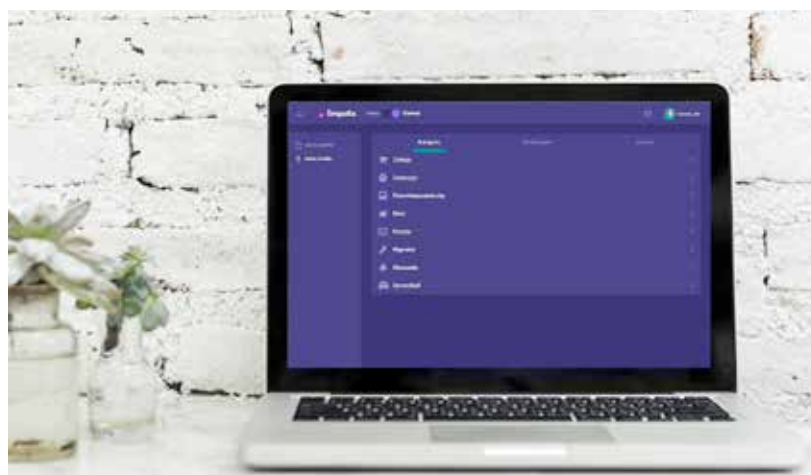
## Kto i jak może skorzystać z innowacyjnego rozwiązania?

Z innowacji skorzystać może każdy potrzebujący i pomagający, wystarczy mieć komputer z dostępem do internetu lub telefon z systemem Android. Aplikacja może być świetnym narzędziem ułatwiającym komunikację pomiędzy potrzebującym, a wolontariuszem. Dzięki intuicyjnemu interfejsowi pozwala na szybkie zgłaszanie próśb i reakcję zwrotną.

## Więcej informacji o innowacji:

<https://www.inkubatorwins.pl/empatia/>

<http://www.wozkowicze.pl/>



## Niebiesko-niebiescy. Zmiana sytuacji osób ze spektrum autyzmu w relacji z Policją w sytuacji kryzysowej

Autor innowacji: Fundacja na Rzecz Integracji Osób Niepełnosprawnych i Autystycznych „FIONA”

### Co oferuje innowacja?

W ramach innowacji wypracowano szereg narzędzi wspierających kontakty między osobami ze spektrum autyzmu (ASD), ich rodzicami i opiekunami, a funkcjonariuszami policji i samą instytucją. Są to m.in. broszura dla osób z ASD oraz ich rodziców i opiekunów opisująca najważniejsze aspekty kontaktu osoby z ASD (i jej najbliższych) z funkcjonariuszami policji. Informator dla policjantów stanowi połączenie wiedzy na temat autyzmu i charakterystyki zachowań osób z ASD, ze specjalistyczną wiedzą policyjną, zawiera m.in. algorytm czynności policjanta podczas interwencji wobec osoby wskazującej na występowanie zaburzeń ze spektrum autyzmu.

### Komu pomoże innowacja?

Proponowane rozwiązania dedykowane są dwóm grupom: osobom z ASD, ich rodzicom i opiekunom oraz funkcjonariuszom policji. Innowacja stworzona została w związku z potrzebą poprawy sytuacji osób z ASD w sytuacjach kryzysowych z udziałem policji oraz wsparcia policjantów w kontakcie z osobą z autyzmem.

### Kto i jak może skorzystać z innowacyjnego rozwiązania?

Z narzędzi stworzonych w ramach innowacji mogą skorzystać inne organizacje i instytucje wspierające osoby z ASD i ich rodziny, a także funkcjonariusze policji i instytucja policji w całej Polsce. Innowacja może również stanowić inspirację do kolejnych rozwiązań wspierających interakcje pomiędzy instytucjami, a osobami ze spektrum autyzmu.

### Więcej informacji o innowacji:

<https://www.inkubatorwins.pl/niebiesko-niebiescy/>

<http://www.fundacja-fiona.org.pl/>



## Rodzinne autonomie samodzielności

Autor innowacji: Fundacja na Rzecz Integracji Osób Niepełnosprawnych i Autystycznych „FIONA”

### Co oferuje innowacja?

W ramach innowacji stworzono trzy wzajemnie uzupełniające się narzędzia mające na celu wsparcie rodziców osób ze spektrum autyzmu w procesie usamodzielniania swoich dzieci. Są to: scenariusz warsztatów aktywizujących dedykowanych rodzicom i opiekunom, broszura o samodzielności – stanowiąca swoisty dialog specjalisty z rodzicem i wzbogacona wypowiedziami ekspertów, rodziców, opiekunów osób z niepełnosprawnościami oraz zestaw przepisów – praktyczna podpowiedź i inspiracja, jak wspierać proces usamodzielniania dziecka o zróżnicowanym poziomie sprawności.

### Komu pomoże innowacja?

Innowacja dedykowana jest rodzicom i opiekunom osób ze spektrum autyzmu, grupie zmagającej się z niezwykle trudnymi wyzwaniami, a otrzymującej relatywnie niewielkie wsparcie w zakresie wzmacniania jej kompetencji rodzicielskich, również w zakresie podnoszenia poziomu samodzielności dziecka z niepełnosprawnością.

### Kto i jak może skorzystać z innowacyjnego rozwiązania?

Stworzone w ramach innowacji produkty mogą być wykorzystywane przez organizacje pozarządowe wspierające osoby z ASD i ich rodziny, nieformalne grupy rodziców pragnących podnosić poziom swoich kompetencji wychowawczych oraz instytucje, placówki, ośrodki, w których przebywają osoby z ASD.

### Więcej informacji o innowacji:

<https://www.inkubatorwins.pl/rodzinne-autonomie/>

<http://www.fundacja-fiona.org.pl/>



## Tłumacz/adwokat społeczny – asystent osoby z ASD

Autor innowacji: Fundacja Aktywnych FURIA

### Co oferuje innowacja?

W ramach innowacji przygotowano kilka produktów mających przyczynić się do zmiany sytuacji neuronietypowych studentów na wyższych uczelniach. Są to: model funkcji „asystenta studenta osoby ze spektrum autyzmu”, scenariusz warsztatów dla tychże asystentów, przewodnik dla pracowników wyższych uczelni inspirowany do dostrzeżenia potencjału w studencie z ASD oraz przewodnik dla studenta z ASD i osób go wspierających na poziomie wyższej edukacji.

### Komu pomoże innowacja?

Innowacja skierowana jest do osób z zespołem Aspergera oraz wysoko funkcjonujących osób ze spektrum autyzmu mających utrudniony dostęp do usług edukacyjnych, szczególnie na poziomie studiów wyższych, z uwagi na trudności w zakresie poprawnej i satysfakcjonującej komunikacji w sytuacji kontaktu z uczelnią. Odpowiada na ich realną potrzebę bezpośredniego i efektywnego rzecznictwa oraz wsparcia komunikacyjnego ułatwiającego proces studiowania.

Drugą grupą adresatów są pracownicy i wykładowcy uczelni wyższych mający bezpośredni kontakt, w trakcie procesu rekrutacji oraz studiów z osobami, z ASD.

### Kto i jak może skorzystać z innowacyjnego rozwiązania?

Z proponowanych rozwiązań skorzystać mogą wszystkie osoby, grupy i środowiska mające realny wpływ zarówno na podjęcie, jak i rezygnację z decyzji o kontynuowaniu edukacji na wyższych uczelniach przez osoby z ASD. Jest to narzędzie pracy, które powinno być stosowane na wszystkich uczelniach wyższych w Polsce.

### Więcej informacji o innowacji:

<https://www.inkubatorwins.pl/astystent-studenta-asd/>

<http://www.fundacja-furia.pl/studia-asd/>



# Autyzm relacyjnie. (Re)intergacja społeczna dzieci ze spektrum autyzmu mających trudności w funkcjonowaniu w grupie rówieśniczej

Autor innowacji: **dr Paulina Gołaska**

## Co oferuje innowacja?

Innowacja oferuje szczegółowy opis rocznego programu terapeutycznego (fazy przygotowawczej, wdrożeniowej oraz wspierającej), którego efektem ma być maksymalizacja korzyści płynących z przebywania ucznia ze spektrum autyzmu w klasie (zarówno dla placówki, ale przede wszystkim ucznia i jego rodziny) – dziecko jest gotowe i czerpie z tego radość. Dodatkowo w ramach innowacji wypracowano również opis szkolenia dla nauczycieli-terapeutów relacyjnych.

## Komu pomoże innowacja?

Innowacja dedykowana jest uczniom ze spektrum autyzmu mającym trudności w funkcjonowaniu w grupie rówieśniczej.

Wspiera nauczycieli-terapeutów w pracy z uczniem ze spektrum i z jego rodziną.

## Kto i jak może skorzystać z innowacyjnego rozwiązania?

Innowacja może być wykorzystywana przez społeczności przedszkoli i szkół przyjmujących uczniów ze spektrum autyzmu.

Jej wdrożenie w placówce oświatowej ma przyczynić się do wsparcia rozwoju umiejętności społecznych i emocjonalnych ucznia/uczniów ze spektrum, a w konsekwencji włączyć jego/ich w grupę klasową. Stanowi również materiał edukacyjny dla studentów kierunków nauk społecznych.

## Więcej informacji o innowacji:

<https://www.inkubatorwins.pl/autyzm-relacyjnie/>

<http://autyzmrelacyjnie.pl/>





## Mowa w starciu z udarem

Autor innowacji: **Aleksandra Lidia Załustowicz**

### Co oferuje innowacja?

W ramach innowacji stworzono model zaangażowania nieprofesjonalnych asystentów w proces terapii neurologopedycznej osób z afazją. Asystenci pod odpowiednim kierunkiem i nadzorem prowadzą z pacjentem intensywne ćwiczenia neurologopedyczne. Rekrutowani są zarówno spośród studentów logopedii, jak i z opiekunów świadczących odpłatną opiekę dzienną.

### Komu pomoże innowacja?

Innowacja adresowana jest do pacjentów z afazją i ich rodzin. Stwarza nową usługę, którą realizować mogą studenci logopedii i opiekunowie świadczący odpłatną opiekę dzienną.

Związana jest z potrzebą usprawnienia komunikacji pacjenta oraz potrzebą odciążenia rodziny i/lub opiekunów pacjenta.

### Kto i jak może skorzystać z innowacyjnego rozwiązania?

Z innowacji mogą skorzystać organizacje/instytucje pracujące z pacjentami z afazją oraz osoby fizyczne, głównie neurologopedzi współpracujący z takimi jednostkami lub uczelniami wyższymi.

Przygotowano podręcznik zawierający informacje dotyczące zaburzeń mowy, jakości życia osób z afazją, klasyfikacji afazji oraz modele pracy jakie wdrożono w ramach innowacji.

### Więcej informacji o innowacji:

<https://www.inkubatorwins.pl/mowa-w-starciu-z-udarem/>





# Procedura przyjazna chorym i opiekunom

Autor innowacji: Fundacja ORCHidea

## Co oferuje innowacja?

W ramach innowacji stworzono standardy postępowania szpitalnego w zakresie udzielania informacji osobom po udarze i ich rodzinom odnośnie dalszego postępowania (procedura szpitalna) oraz opracowano kompendium wiedzy dla osób, które przeżyły udar. Wypracowane materiały pozwolą na edukację pacjentów oraz ich rodzin/opiekunów poprzez udzielenie im pomocy w zrozumieniu choroby, uczeniu się życia z chorobą oraz jej konsekwencjami, a także będą pomocą w zakresie dostępu do specjalistycznej pomocy, rehabilitacji poudarowej po opuszczeniu szpitala.

## Komu pomoże innowacja?

Innowacja pomoże osobom po udarze mózgu oraz ich opiekunom. Jest odpowiedzią na ich potrzebę kompleksowej i szybkiej informacji o możliwym wsparciu.

## Kto i jak może skorzystać z innowacyjnego rozwiązania?

Procedura oraz kompendium powinny trafić do szpitali w całej Polsce. Stanowiąc będą wsparcie informacyjne zarówno dla pracującego tam personelu, jak i potencjalnych pacjentów. Aby skorzystać z innowacyjnego rozwiązania należy uzupełnić „lokalne” dane zawarte w kompendium, następnie uzyskać zgodę dyrekcji szpitala na wprowadzenie procedury.

## Więcej informacji o innowacji:

<https://www.inkubatorwins.pl/innowacja-fundacja-orchidea-procedura>  
[www.fundacjaorchidea.pl](http://www.fundacjaorchidea.pl)



# Wypracowanie jak najkrótszej drogi od niepełnosprawności do niezależności! Stworzenie mobilnego punktu konsultacyjnego Doradców Pierwszego Kontakt dla osób z nabytą niepełnosprawnością ruchową

Autor innowacji: **Fundacja im. Doktora Piotra Janaszka PODAJ DALEJ**

## Co oferuje innowacja?

W ramach innowacji wypracowano model współpracy między jednostkami służby zdrowia oraz instytucjami działającymi na rzecz osób z niepełnosprawnościami poprzez utworzenie mobilnego punktu konsultacyjnego Doradców Pierwszego Kontakt dla osób z nabytą niepełnosprawnością ruchową.

## Komu pomoże innowacja?

Innowacja adresowana jest bezpośrednio do osób z niepełnosprawnością ruchową nabytą (osoby po urazach kręgosłupa, amputacjach, urazach mózgowo-czaszkowych itp.), przebywających jeszcze w szpitalu, ich rodzin i opiekunów. Związana jest z problemem zbyt późnej i wybiórczej informacji o możliwej pomocy i działaniach dla osób po wypadkach.

## Kto i jak może skorzystać z innowacyjnego rozwiązania?

Z innowacji może skorzystać każda osoba z niepełnosprawnością ruchową nabytą, będąca w pierwszym okresie życia po wypadku. Korzyści mogą odnieść także lekarze, pielęgniarki i pozostali personel medyczny w opiece nad pacjentami. Pośrednio korzyść odniesie również system świadczeń pomocy społecznej. Innowator opracował film instruktażowy, prezentujący wypracowany w ramach innowacji model. Przygotował również publikację „Narzędziownik”, gdzie zamieścił zgromadzone, wypracowane w ramach innowacji narzędzia.

## Więcej informacji o innowacji:

<https://www.inkubatorwins.pl/droga-do-niezaloznosci/>

<https://podajdalej.org.pl/>



# Fuksjowa Lady

Autor innowacji: **Weronika Ceglarek, Wioletta Jamróż**

## Co oferuje innowacja?

W ramach innowacji stworzono dostosowany do potrzeb kobiet z niepełnosprawnością intelektualną, schemat wizualno-elektroniczny wykorzystujący zegarek wibracyjno-dźwiękowy, który przypomina o konieczności i sposobie higieny w czasie menstruacji.

## Komu pomoże innowacja?

Innowacja kierowana jest do uczestniczek warsztatów terapii zajęciowej oraz innych kobiet z niepełnosprawnością intelektualną o minimum umiarkowanej sprawności manualnej-ruchowej.

Jak pokazało testowe wdrożenie innowacji, rozwiązanie może zmniejszyć absencję kobiet na warsztatach terapii zajęciowej oraz przyczynić się do zwiększenia ich uczestnictwa w życiu społecznym poprzez ośmielenie się, zwiększenie wiary i pewności siebie.

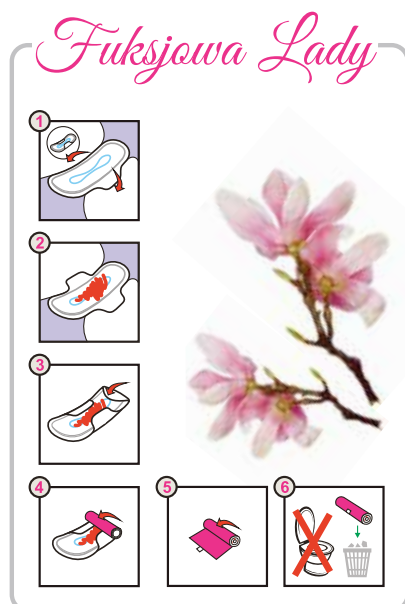
## Kto i jak może skorzystać z innowacyjnego rozwiązania?

Z innowacji skorzystać mogą kobiety z niepełnosprawnością intelektualną i ich opiekunowie, placówki typu warsztaty terapii zajęciowej, środowiskowe domy samopomocy, czy szkoły specjalne.

Innowatorki opracowały schemat wizualny oraz zestaw rekomendacji dotyczący sposobu wdrożenia innowacji w domu lub placówce, do której uczęszczają kobiety z niepełnosprawnością intelektualną.

## Więcej informacji o innowacji:

<https://www.inkubatorwins.pl/fuksjowa-lady/>



## Garderoba na kółkach

Autor innowacji: **Grażyna Wydrowska**

### Co oferuje innowacja?

W ramach innowacji wypracowany został autorski model usługi terapeutycznej skierowanej do diady: opiekun osoby zależnej-osoba zależna, z wykorzystaniem technik teatralnych oraz publikacja pomocna w działaniach wprowadzających model usługi.

### Komu pomoże innowacja?

Innowacja pomoże bezpośrednio osobom zależnym i ich opiekunom. Odpowiada na potrzebę wzmocnienia autonomii i prawa do samostanowienia osób z niepełnosprawnością oraz potrzebę wsparcia opiekunów w usamodzielnianiu się ich podopiecznych.

Pośrednio innowacja skierowana jest również do terapeutów zajęciowych i innych osób pracujących na rzecz osób zależnych i ich rodzin, a także studentów i innych osób kształcących się na kierunkach przygotowujących do pracy z osobami zależnymi.

### Kto i jak może skorzystać z innowacyjnego rozwiązania?

Z innowacji skorzystać mogą organizacje i instytucje pracujące z osobami zależnymi i ich opiekunami (np. warsztaty terapii zajęciowej, środowiskowe domy samopomocy), a także studenci i inne osoby kształcące się na kierunkach przygotowujących do pracy z osobami zależnymi.

Innowatorka opracowała publikację prezentującą autorski program terapeutyczny i procesy zachodzące podczas realizacji innowacji, która może być wsparciem w proponowanej formie terapii.

### Więcej informacji o innowacji:

<https://www.inkubatorwins.pl/garderoba-na-kolkach/>



# Zagrajmy w dorosłość

Autor innowacji: **Fundacja Akceleracji i Inkubacji Biznesu**

## Co oferuje innowacja?

W ramach innowacji stworzono i przetestowano grę planszową w konwencji fantasy pozwalającą graczom w atrakcyjny i bezpieczny sposób – częściowo przy wsparciu asystentów osobistych – sprawdzić się w nowych sytuacjach, rozwinąć potrzebne umiejętności, przygotować się do samodzielnego, dorosłego życia.

## Komu pomoże innowacja?

Innowacja skierowana jest dla młodzieży w wieku 13-18 lat z niepełnosprawnością ruchową, intelektualną w stopniu lekkim oraz sprzężeniami powyższych rodzajów niepełnosprawności. Do gry mogą włączyć się także opiekunowie faktyczni i profesjonalści pracujący z młodzieżą z niepełnosprawnościami. Grywalizacja wspiera młodzież z niepełnosprawnością w procesie nabywania umiejętności i kompetencji niezbędnych do możliwie aktywnego i niezależnego życia.

## Kto i jak może skorzystać z innowacyjnego rozwiązania?

Z gry skorzystać mogą rodziny (wersja gry do druku domowego) oraz placówki edukacyjne i opiekuńcze pracujące z młodzieżą z niepełnosprawnościami (wersja gry do druku profesjonalnego). Innowacja dostarcza konkretnych narzędzi, które można wykorzystać w pracy nad zwiększeniem poziomu niezależności osób z niepełnosprawnościami w warunkach szkolnych i domowych.

## Więcej informacji o innowacji:

<https://www.inkubatorwins.pl/zagrajmy/>

<http://faib.pl/>



# Rehabilitacja społeczna osób niepełnosprawnych poprzez nurkowanie

Autor innowacji: **Stowarzyszenie Krok po kroku HSA z siedzibą w Pile**

## Co oferuje innowacja?

W ramach innowacji opracowano metodę rehabilitacji społecznej osób z niepełnosprawnościami poprzez ich udział w uprawianiu sportu ekstremalnego - nurkowaniu, m. in. zajęcia kursu nurkowania, zajęcia nurkowo-basenowe oraz zajęcia na wodach otwartych. Wypracowano standardy społecznej rehabilitacji poprzez nurkowanie.

## Komu pomoże innowacja?

Grupą docelową są osoby z różnymi niepełnosprawnościami pod warunkiem braku przeciwwskazań lekarza. Innowacja powstała wobec braku oferty aktywności życiowej dla dorosłych osób z niepełnosprawnościami, problemem poczucia braku sensu życia i wiary we własne możliwości oraz wykluczenia z życia społecznego.

## Kto i jak może skorzystać z innowacyjnego rozwiązania?

Z innowacji skorzystać mogą instytucje finansujące rehabilitację, instytucje pomocy społecznej, ośrodki/szkoły nurkowania oraz lekarze kwalifikujący osoby z niepełnosprawnością do nurkowania. Innowator opracował dokument zawierający zbiór rekomendacji dla organizujących nurkowanie dla osób z niepełnosprawnościami. Może on stanowić podstawę do stworzenia modelu finansowania rehabilitacji społecznej poprzez nurkowanie i ułatwi opis metody rehabilitacji społecznej zgodnie ze standardami dokumentacji Państwowego Funduszu Rehabilitacji Osób Niepełnosprawnych (PFRON).

## Więcej informacji o innowacji:

<https://www.inkubatorwins.pl/hsanowezycie/>





# Płetwą malowany powrót prawdziwego życia – rehabilitacja społeczna osób z niepełnosprawnościami intelektualnymi z wykorzystaniem technik myślenia wizualnego w nauce nurkowania

Autor innowacji: **Stowarzyszenie Krok po kroku HSA z siedzibą w Pile**

## Co oferuje innowacja?

W ramach innowacji opracowano i zastosowano innowacyjną metodę uczenia się i komunikacji w czasie nurkowania wykorzystując myślenie wizualne. Przygotowano m. in. komplet tablic edukacyjnych do szkoleń lądowych, komplet tabliczek podwodnych, skrypt z zajęć z rysunkami graficznymi oraz materiały wspierające proces edukacyjny.

## Komu pomoże innowacja?

Innowacja adresowana jest do osób z niepełnosprawnością intelektualną. Wynika z potrzeby zwiększenia ich bezpieczeństwa podczas nurkowania.

## Kto i jak może skorzystać z innowacyjnego rozwiązania?

Z innowacji mogą skorzystać szkoły nurkowania, instruktorzy, którzy przeszli specjalistyczne szkolenie organizacji Handicapped Scuba Association (HSA).

Innowator opracował raport dotyczący wykorzystania technik sketchnotingu w rehabilitacji społecznej poprzez nurkowanie, który zawiera min. rekomendacje/standardy szkolenia z zakresu myślenia wizualnego oraz raport wpływu na poszczególnych uczestników projektu.

## Więcej informacji o innowacji:

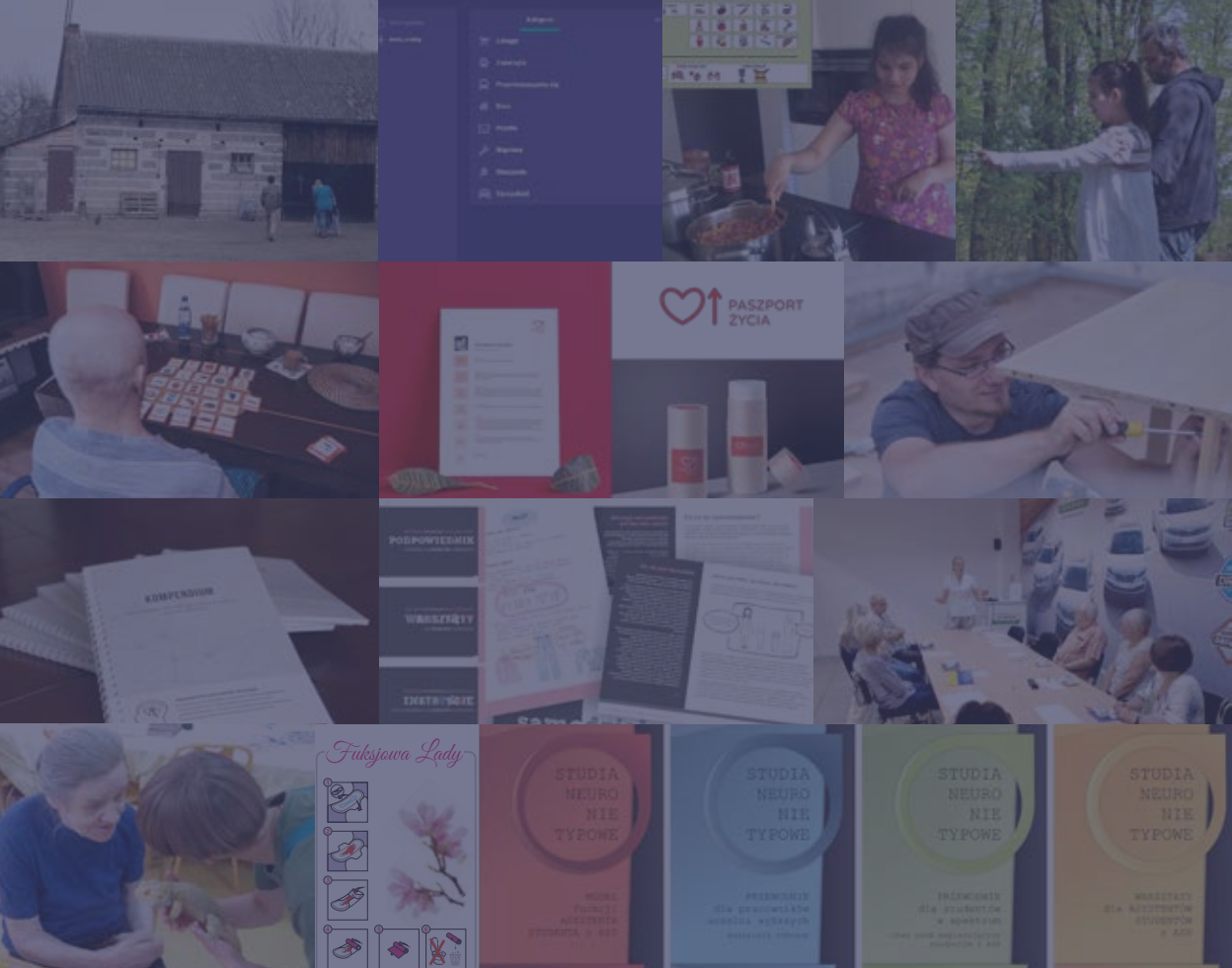
<https://www.inkubatorwins.pl/hsadamyrade/>











**PARTNERZY:**



**Regionalny Ośrodek Polityki Społecznej w Poznaniu**  
 ul. F. Nowowiejskiego 11  
 61-731 Poznań



**Miasto Poznań**  
 Pl. Kolegiacki 17  
 61-841 Poznań



**Poznańskie Centrum Superkomputerowo-Sieciowe**  
 afiliowane przy Instytucie Chemii Bioorganicznej PAN  
 ul. Jana Pawła II 10  
 61-139 Poznań