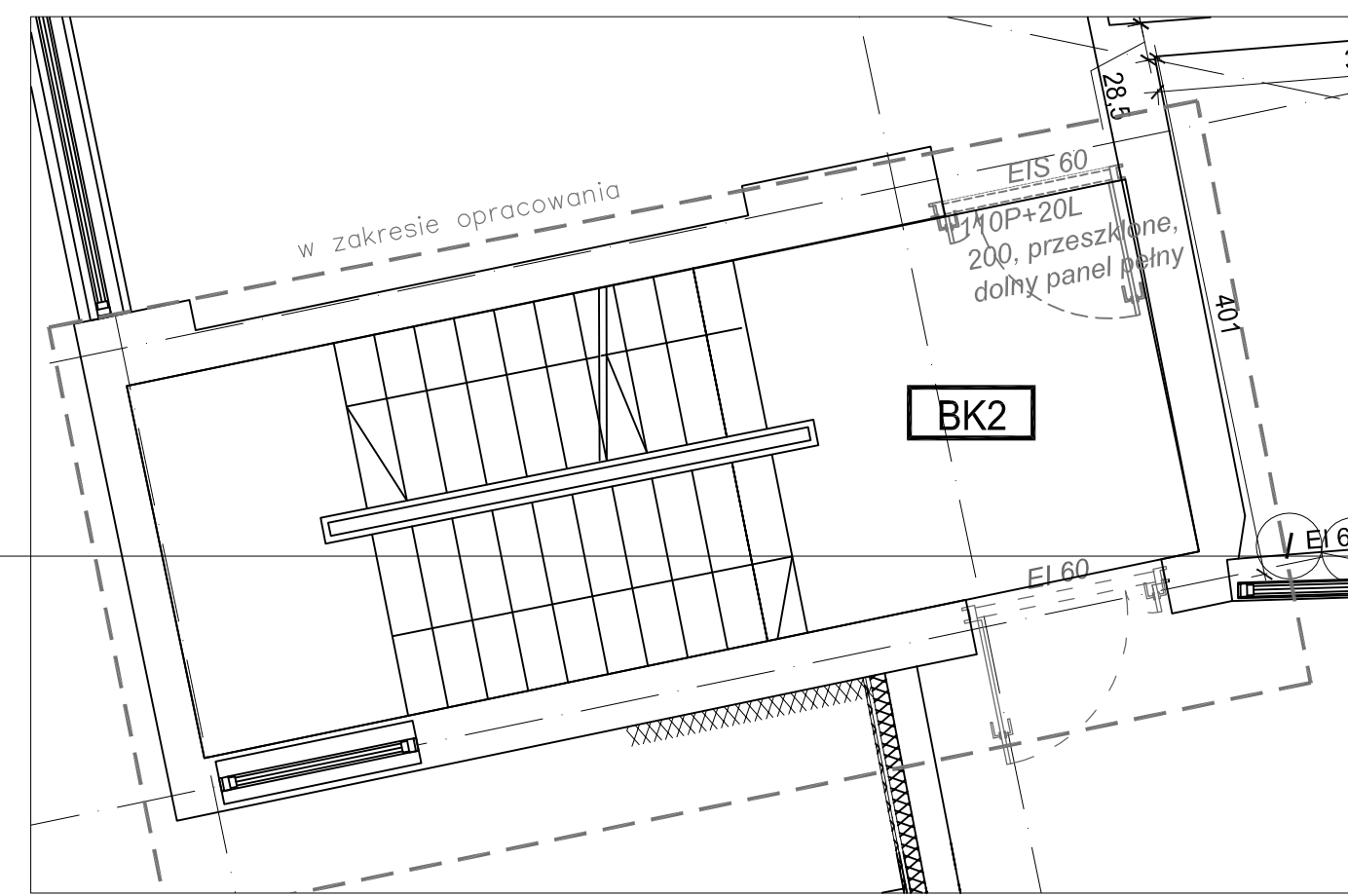
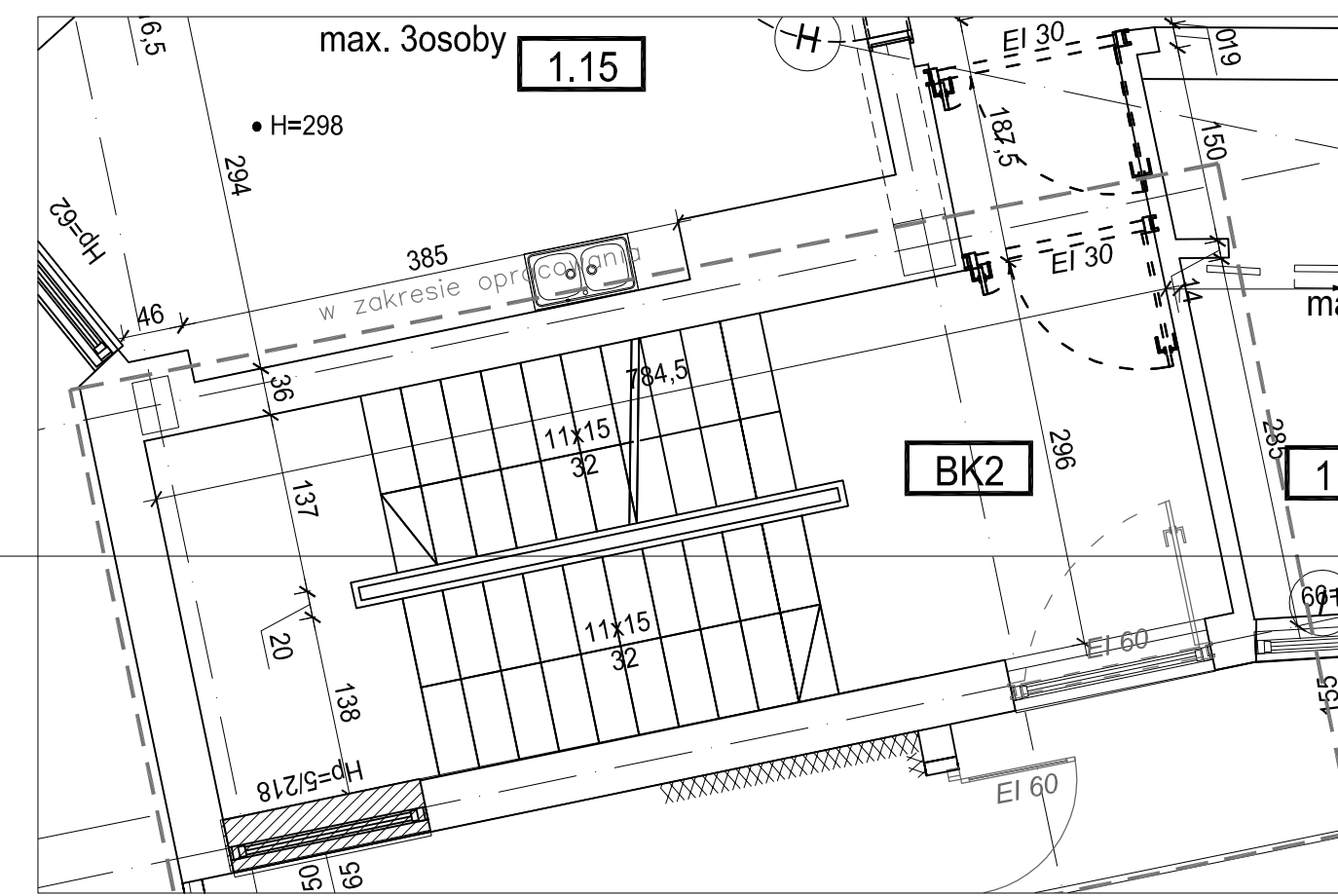


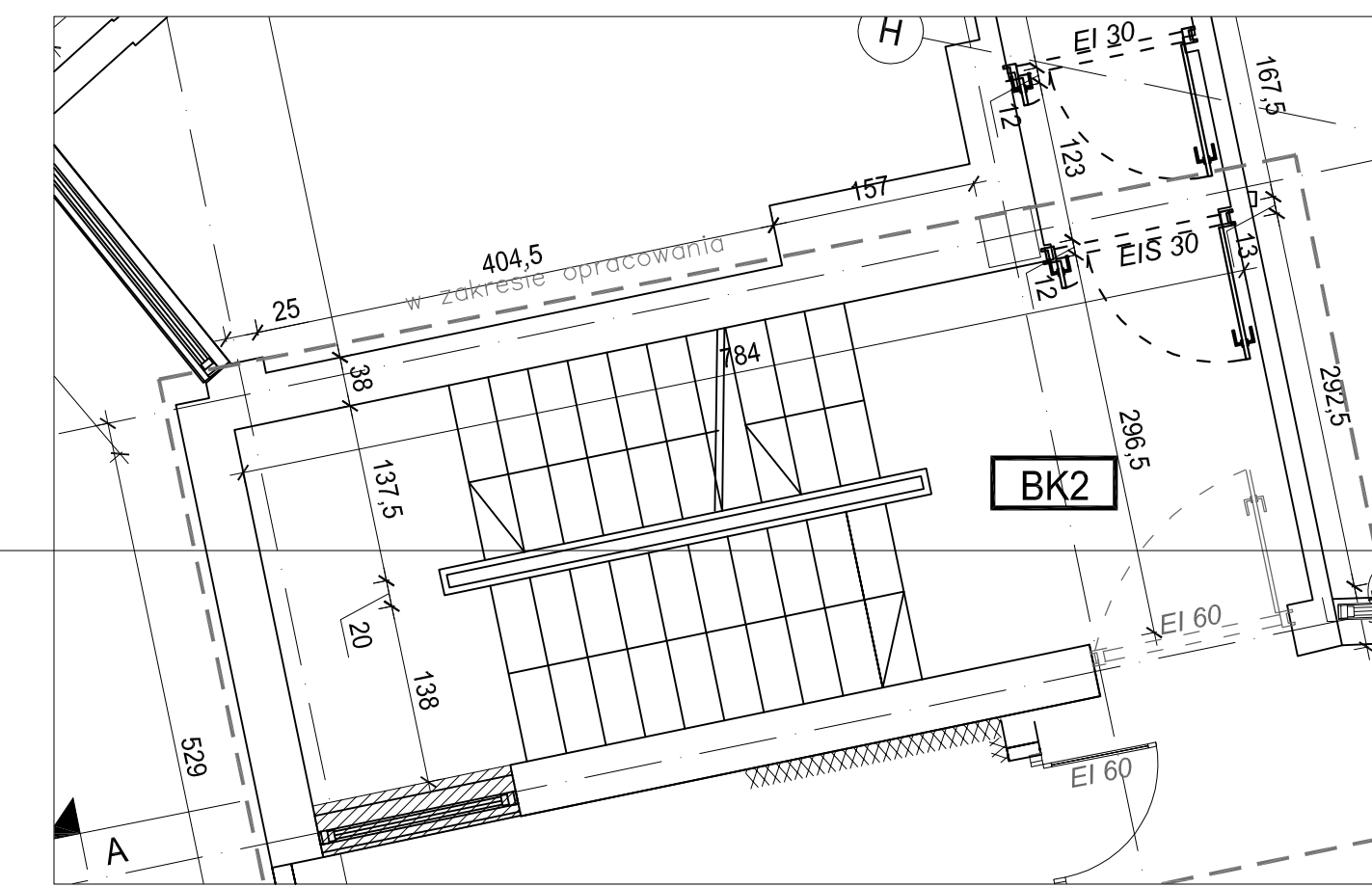
PIWNICA



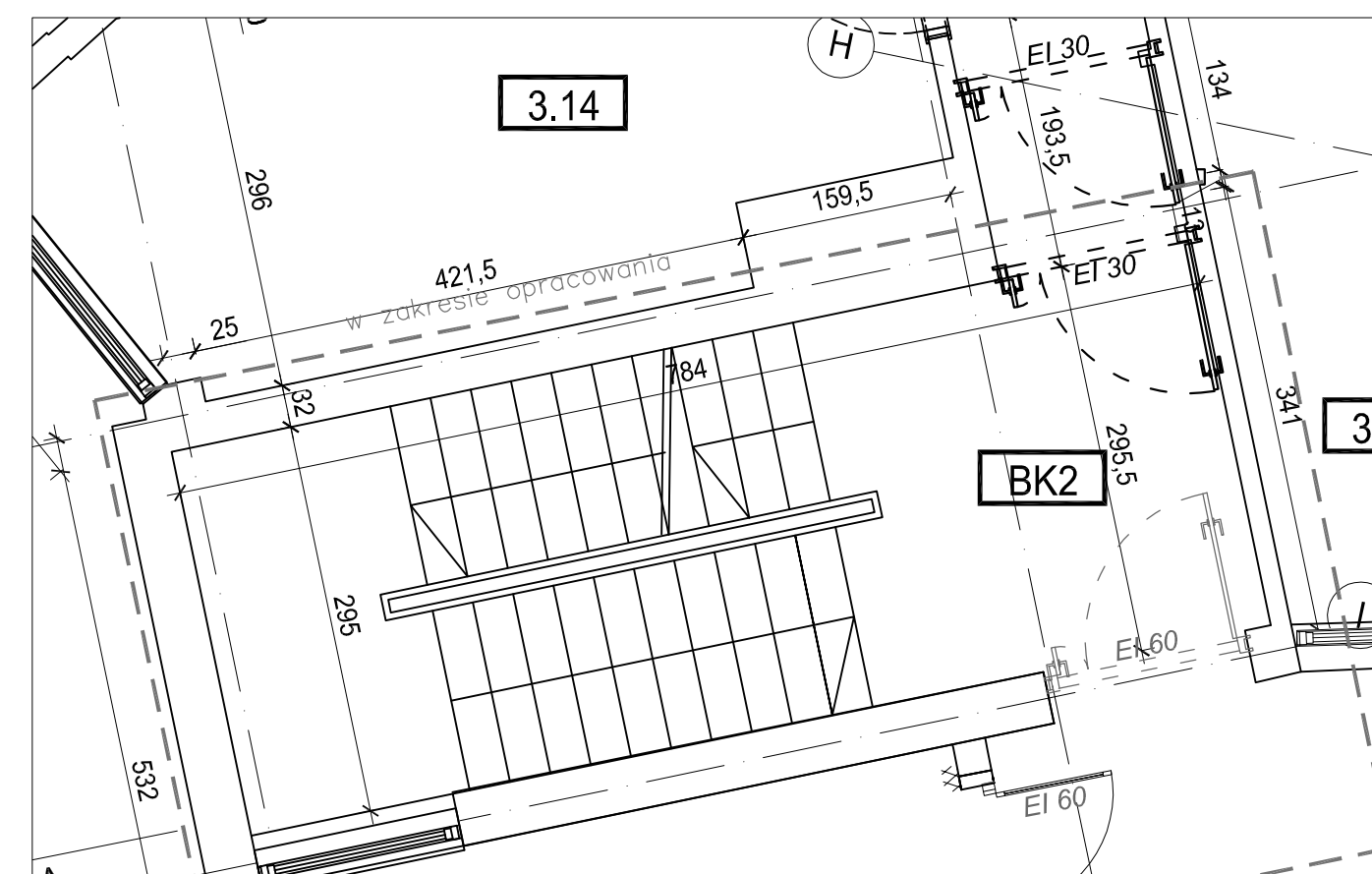
PARTER



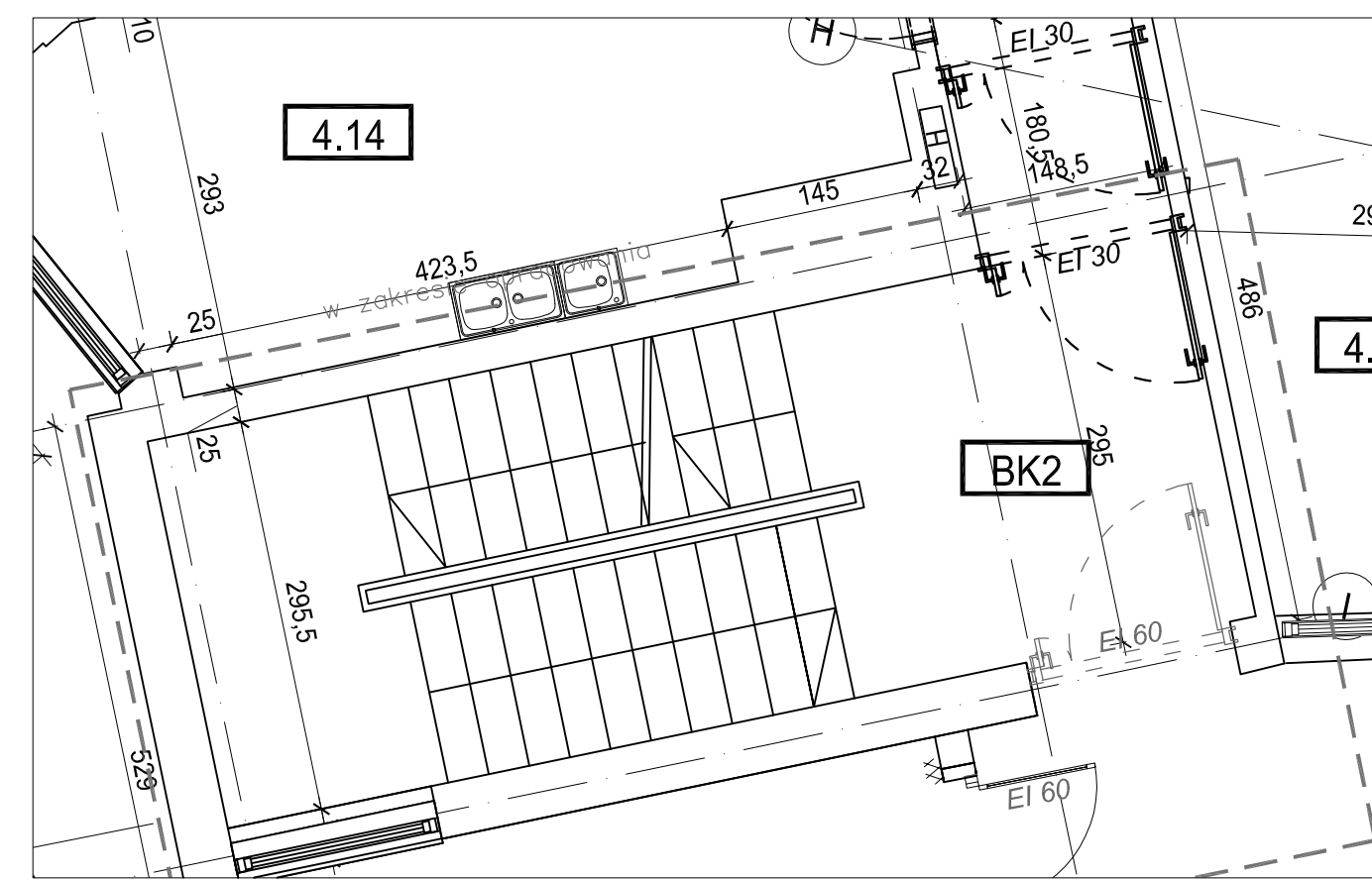
KONDYGNACJA +1



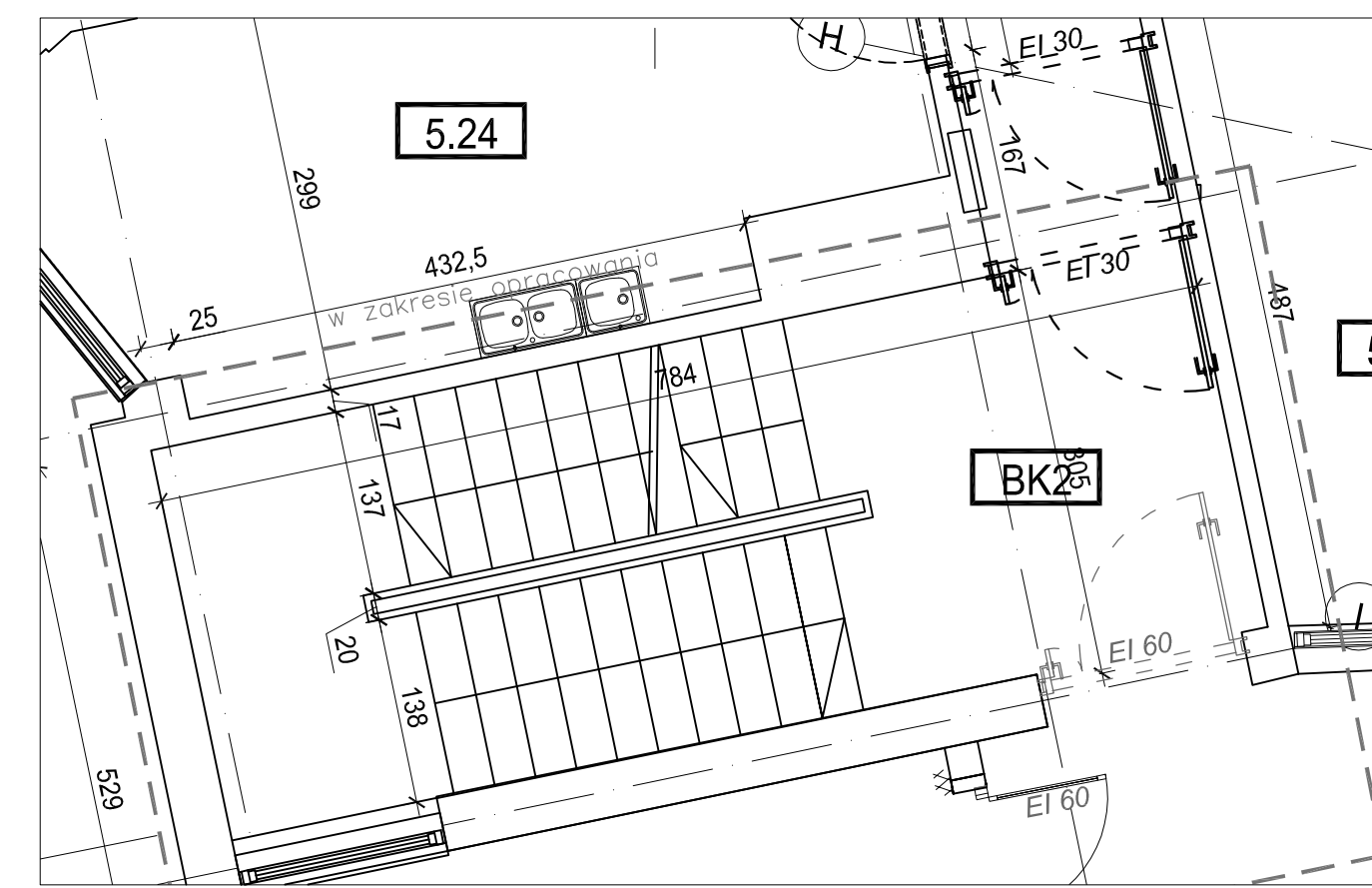
KONDYGNACJA +2



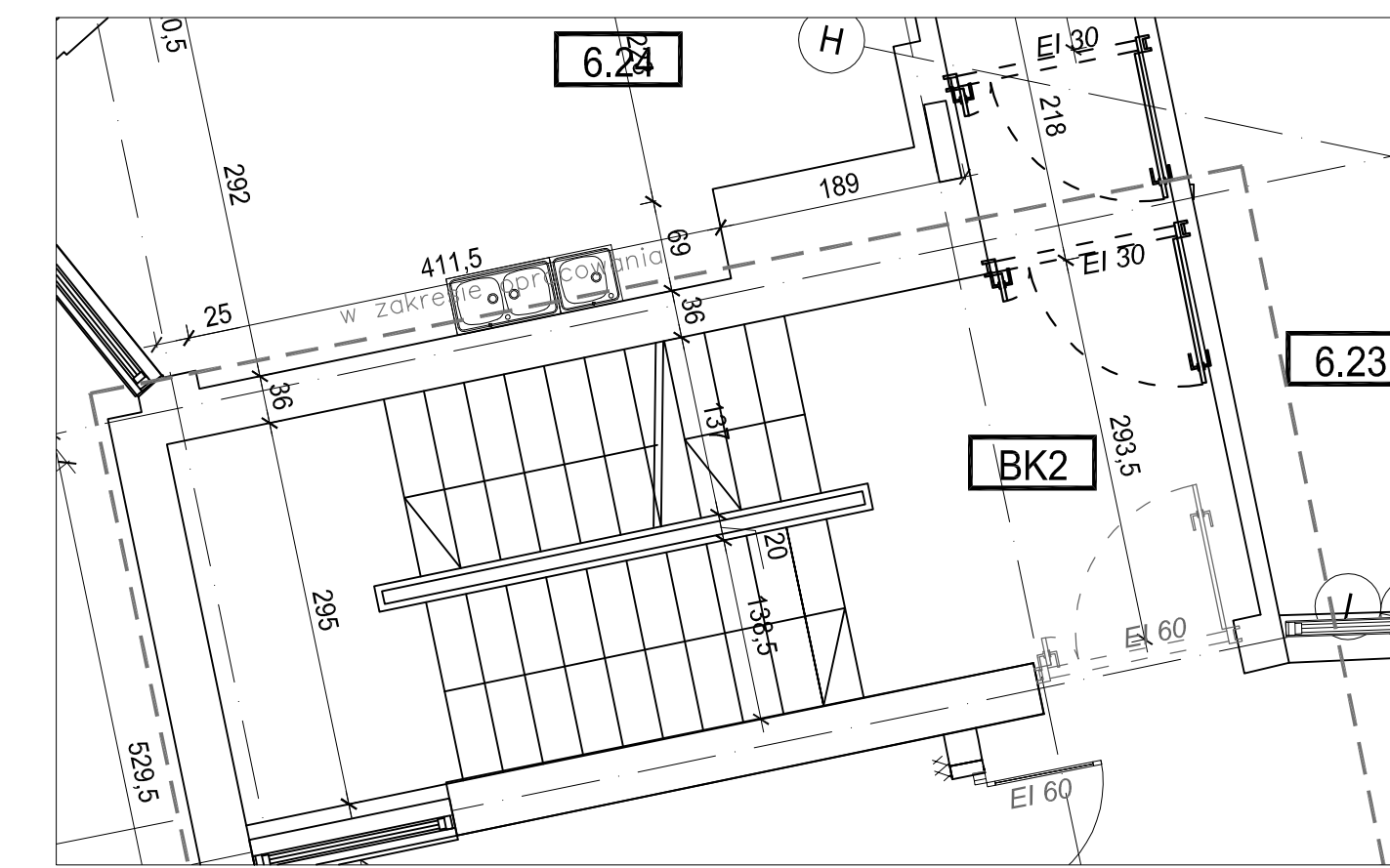
KONDYGNACJA +3



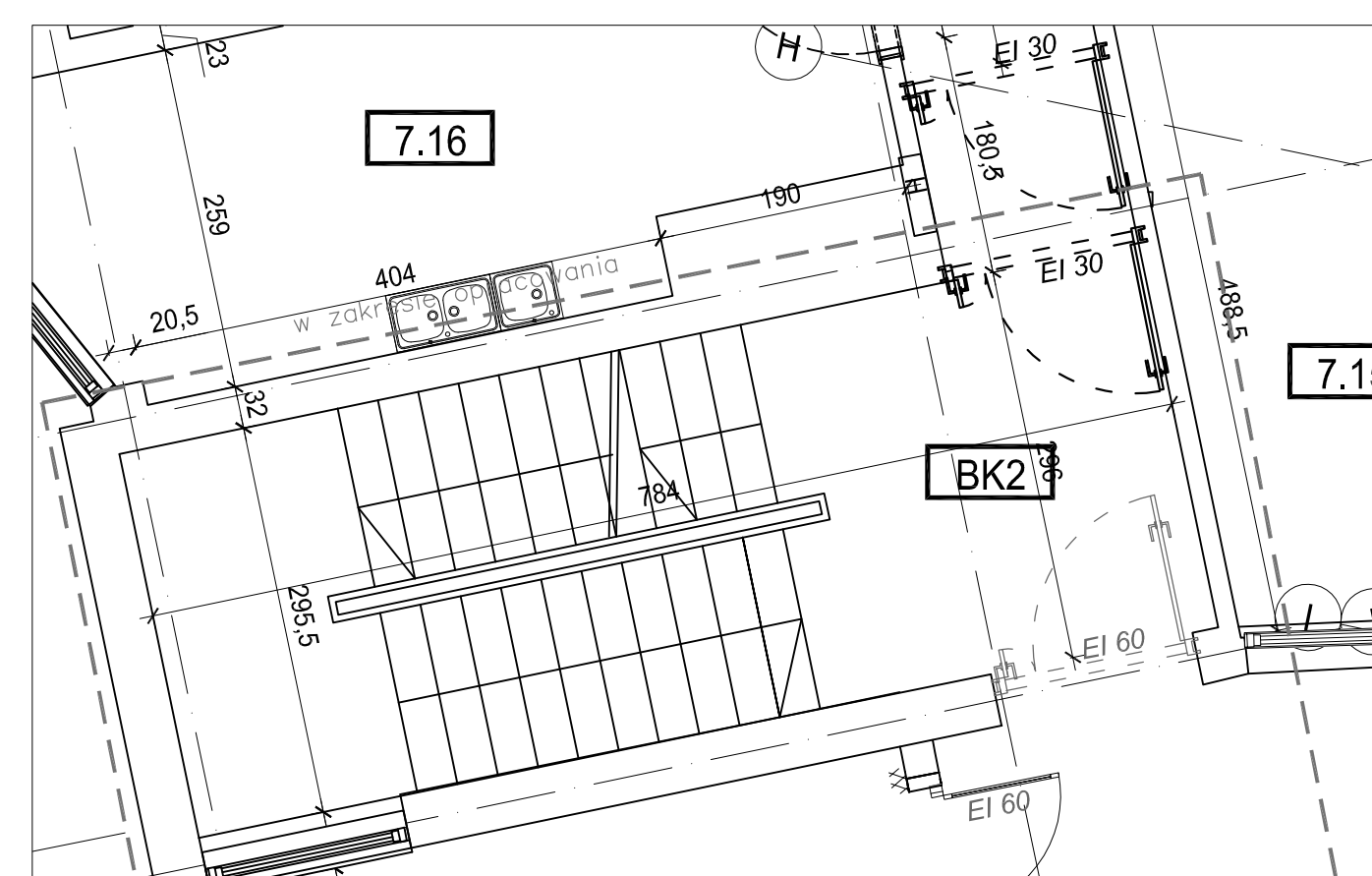
KONDYGNACJA +4



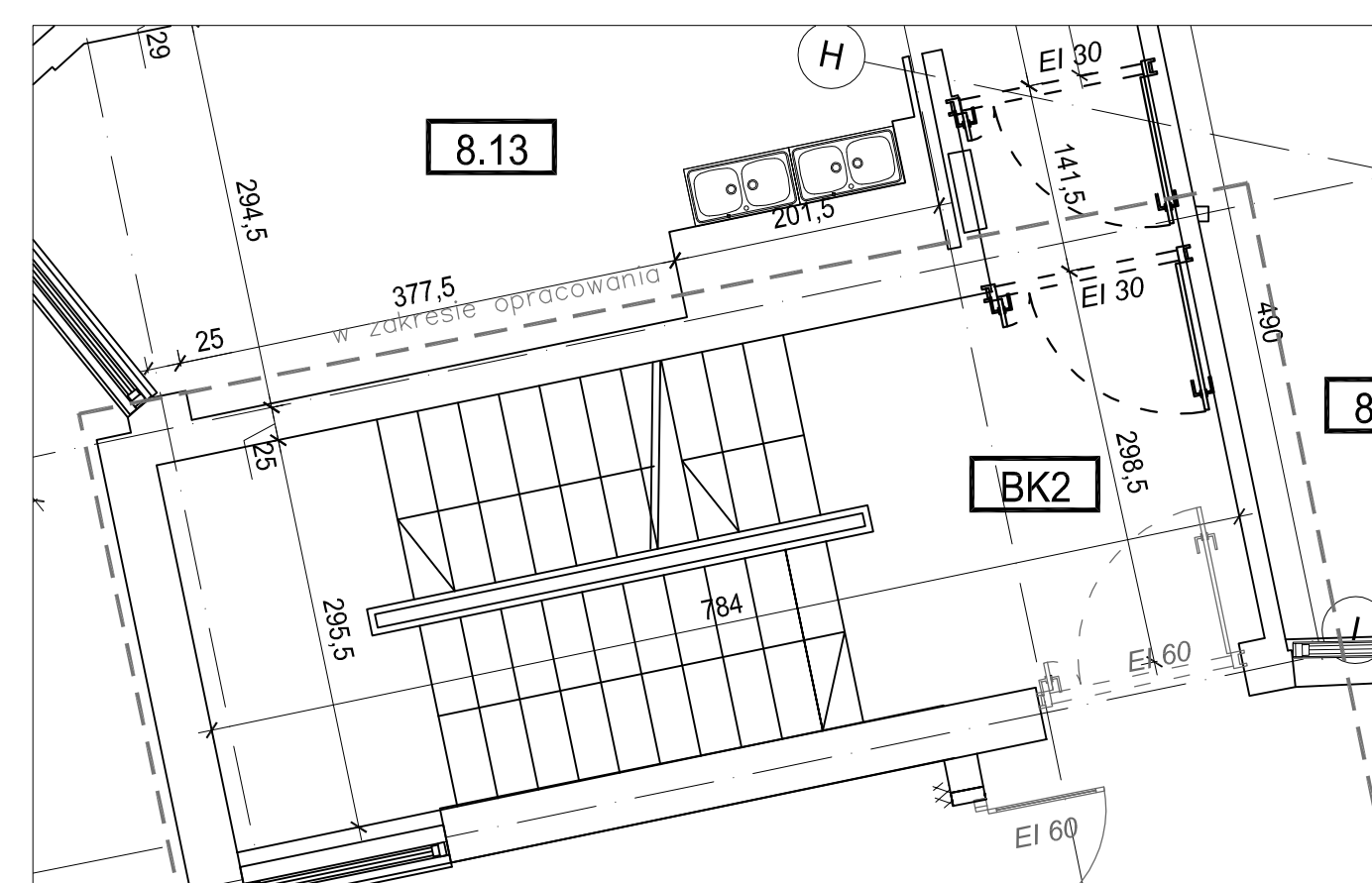
KONDYGNACJA +5



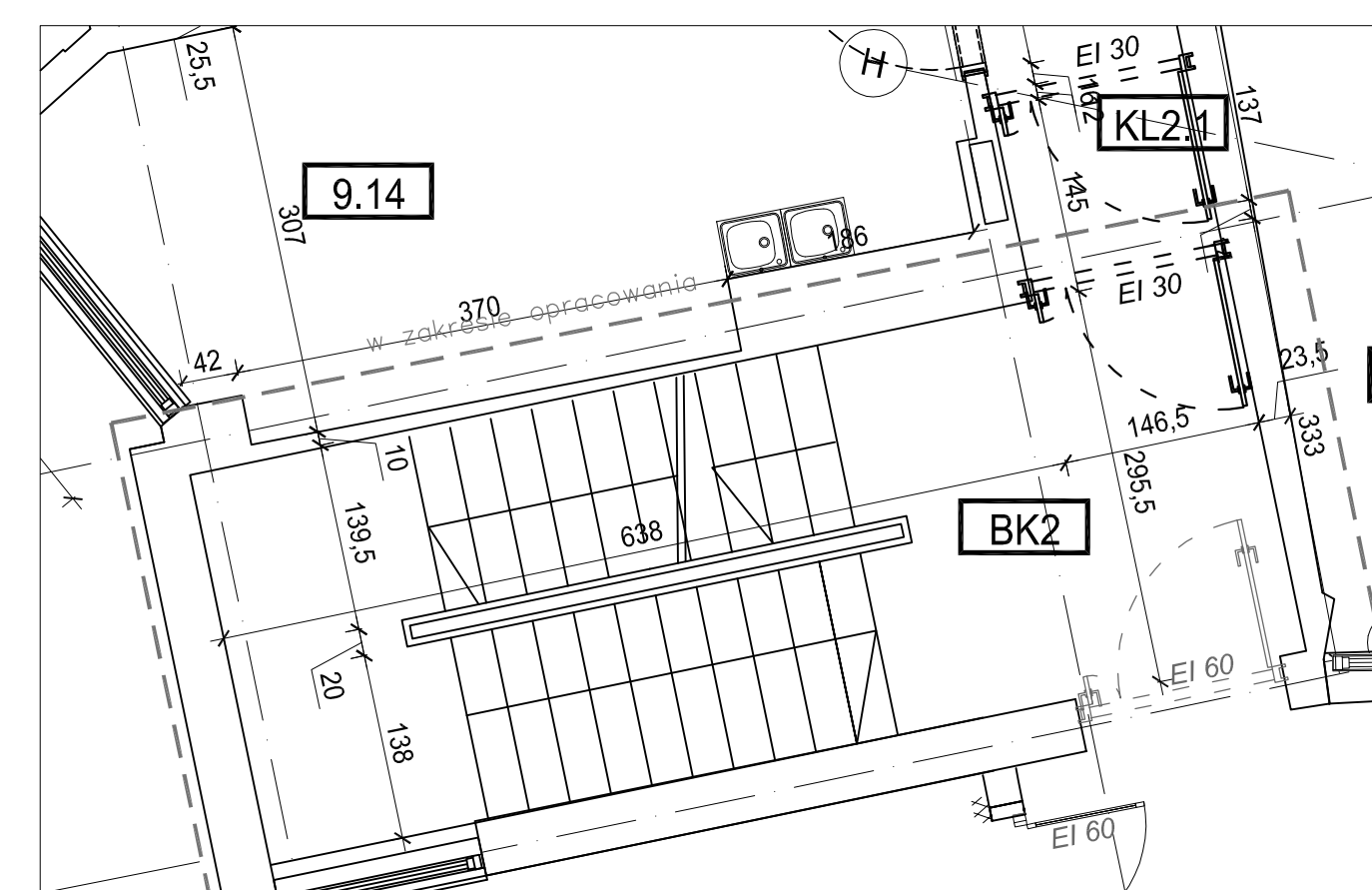
KONDYGNACJA +6



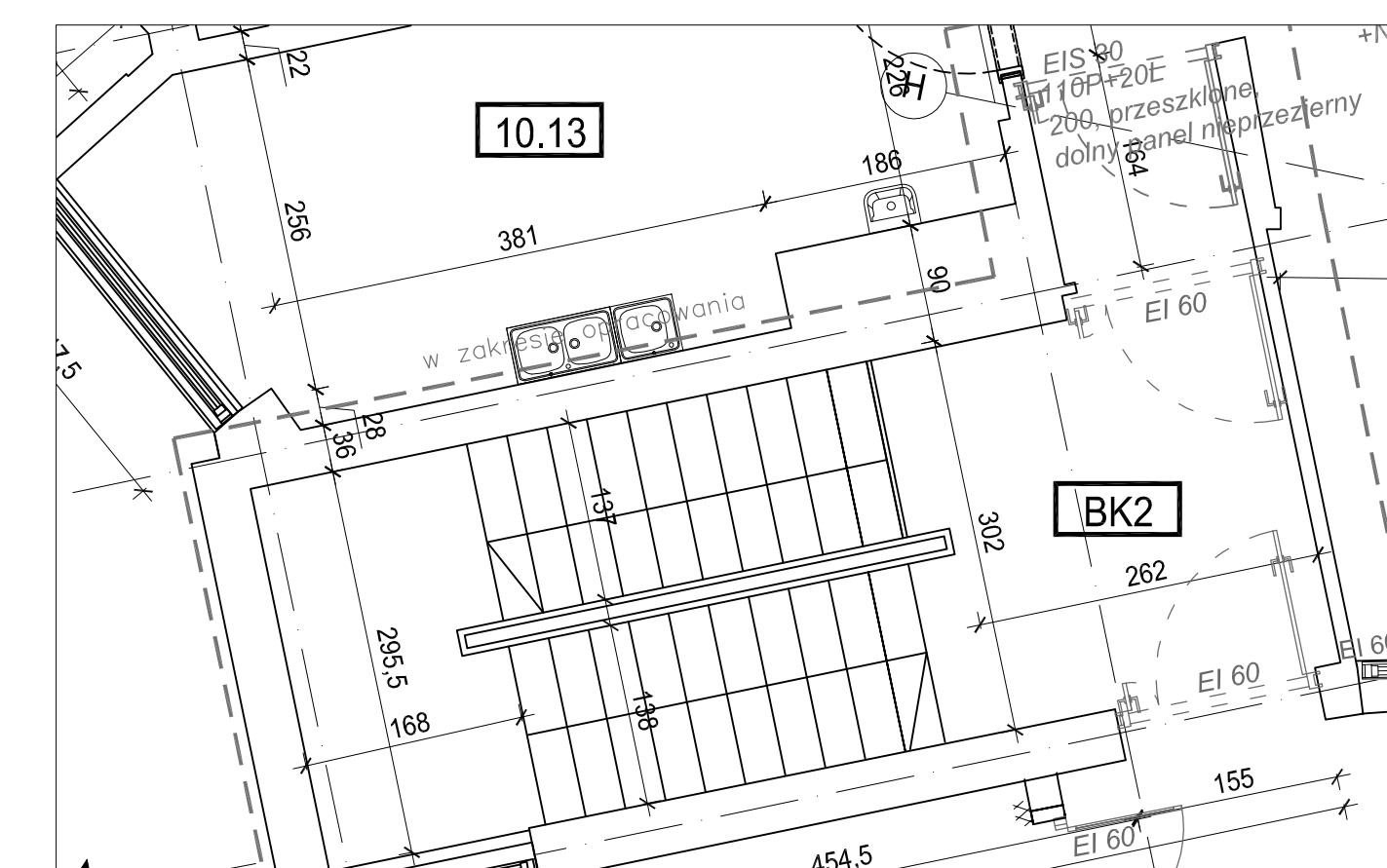
KONDYGNACJA +7



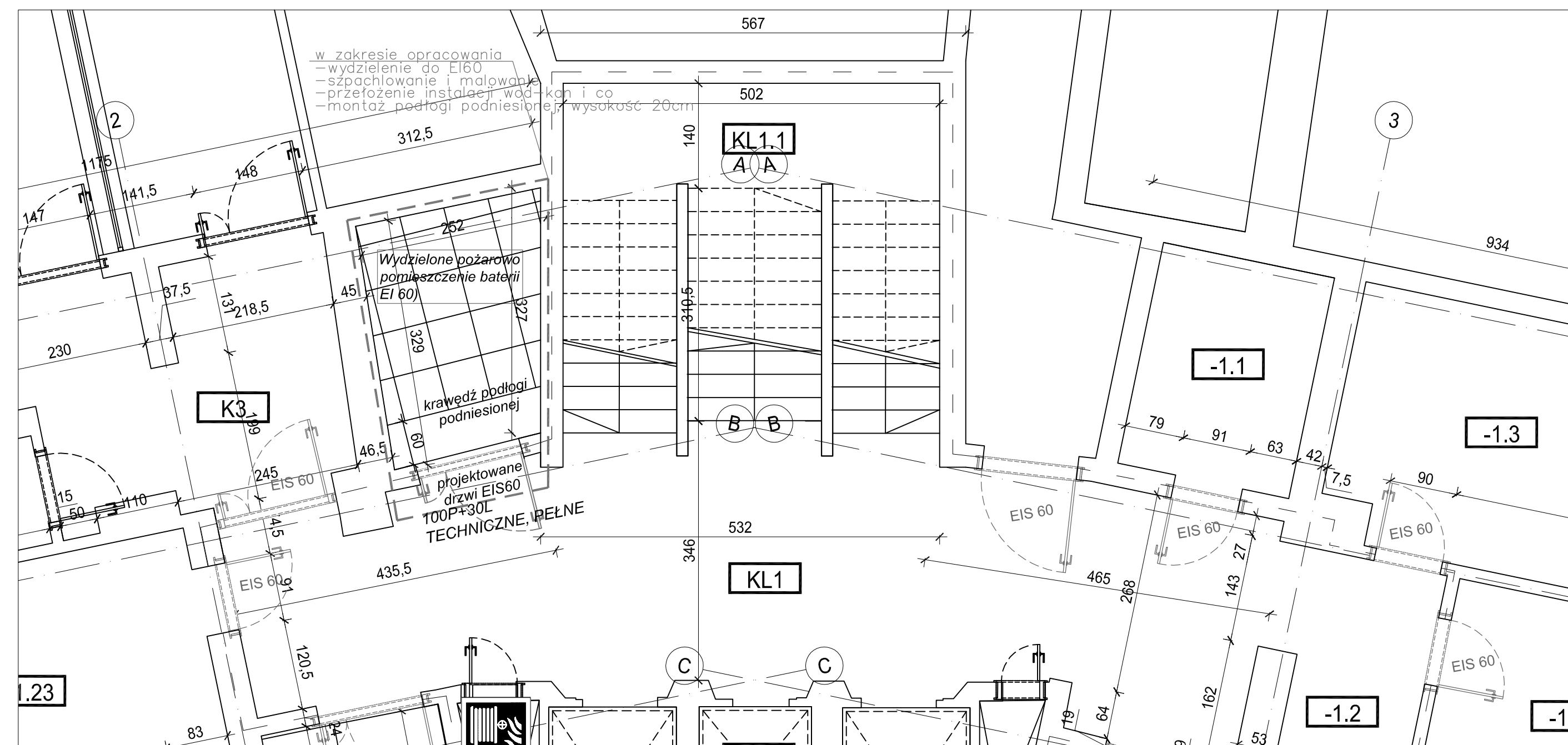
KONDYGNACJA +8



KONDYGNACJA +9

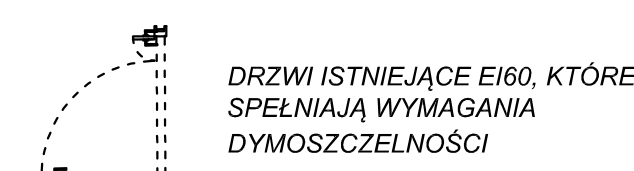


KONDYGNACJA +10

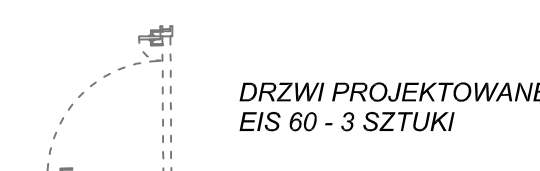


KONDYGNACJA -1 - POMIESZCZENIE TECHNICZNE DLA BATERII W KLATCE BK1

LEGENDA:



DRZWI ISTNIĄCE EI 60, KTÓRE SPEŁNIĄ WYMAGANIA DYMOSZCZELNOŚCI



DRZWI PROJEKTOWANE EI 60 - 3 SZTUKI

W przypadku istniejących drzwi przeciwpożarowych oznaczonych symbolem EI 60 i EI 30 ich dymoszczelność została potwierdzona ekspertyzą Zenona Małkowskiego opracowaną w kwietniu 2021 roku, stanowiącą załącznik do dokumentacji.

Zmiany:		
Data	Treść zmiany:	Wykonawca
09.08.21	Wprowadzono wymiary aktywnych drzwiowych.	arch. Małgorzata Sabwa

LWAGI! WSZYSTKIE WYMAGANIA SPRAWDZIĆ NA BUDOWIE		
Biuro projektowe:		Str. 113 z 113
Miejscowość i adres inwestycji:		ul. Kościuszki 11, 61-401 Poznań
Inwestor: Samodzielny Publiczny ZOZ MSWA w Poznaniu im. Prof. L. Birnkowskiego ul. Dojazd 34, 60-431 Poznań		
Tytuł: Budowa systemu oddymienia klatki schodowej BK2 wraz z instalacją oświetlenia awaryjnego i rewersyjnego oraz obwodowego systemu ostrzegawczego w budynku SP ZOZ MSWA w Poznaniu - uzupełnienie		
Projektant architektura:	Upr. bud.	Podpis:
mgr inż. arch. Małgorzata Sabwa	713101R2003	
Stanowisko opracowania: Ochrona przeciwpożarowa	Data opracowania: 04.2021 r.	Skala: 1:100
Imię i nazwisko: Sabwa	Architektura	Archiwizacja: A02_r01