

Rejestr drzew przeznaczonych do wykonania korekty koron wraz z lokalizacją

Załącznik 2.1 Drzewa nr 1-8 (**8 szt.**) – działka nr ewid. 120/3, obręb K-14, pas zieleni ul. Zgierskiej;

Załącznik 2.2 Drzewa nr 9-10 (**2 szt.**) – działka nr ewid. 1/22, obręb K-14, pas drogowy ul. Juliusza Słowackiego;

Załącznik 2.3 Drzewa nr 11-13 (**3 szt.**) – działka nr ewid. 132/1, obręb K-14, pas drogowy ul. Marszałka Józefa Piłsudskiego;

Załącznik 2.4 Drzewa nr 14-15 (**2 szt.**) – działka nr ewid. 293/17, obręb K-10, pas drogowy ul. Sadowej;

Załącznik 2.5 Drzewa nr 16-39 (**24 szt.**) – działki nr ewid. 261/15, 261/37, 261/24, 261/35, 261/2, obręb K-10, zieleń miejska przed budynkiem mieszkalnym wielorodzinnym ul. Majora Henryka Sucharskiego nr 7 i nr 11;

Załącznik 2.6 Drzewa nr 40-61 i nr 56A-57A (**24 szt.**) – działka nr ewid. 259/34, obręb K-10, zieleń miejska przed budynkiem mieszkalnym wielorodzinnym ul. Ignacego Daszyńskiego nr 15, nr 17, nr 19, nr 21, nr 23, nr 25, nr 27;

Załącznik 2.7 Drzewa nr 62-71 (**10 szt.**) – działka nr ewid. 214/7, obręb K-10, pas drogowy ul. Kwiatowej oraz drzewa nr 73-90 (**18 szt.**) – działki nr ewid. 261/48, 260/1, obręb K-10, pas drogowy ul. Majora Henryka Sucharskiego;

Załącznik 2.8 Drzewa nr 91-98 i nr 100-129 (**38 szt.**) – działka nr ewid. 300/2, obręb K-14, pas drogowy ul. Księdza Zygmunta Łabentowicza;

Załącznik 2.9 Drzewa nr 130-134 (**5 szt.**) – działka nr ewid. 60/1, obręb K-10, pas drogowy ul. Jesiennej;

Załącznik 2.10 Drzewa nr 135-144 (**10 szt.**) – działki nr ewid. 65, 166/2, obręb K- 8, pas drogowy ul. Henryka Sienkiewicza oraz drzewa nr 145-158 (**14 szt.**) – działka nr ewid. 137/6, obręb K-18, pas drogowy ul. Adama Mickiewicza;

Załącznik 2.11 Drzewa nr 159-168 (**10 szt.**) – działka nr ewid. 103/2, obręb K-11, pas drogowy Pl. Wolności;

Załącznik 2.12 Drzewa nr 169-184 (**16 szt.**) – działka nr ewid. 11/2, obręb K-11, pas drogowy Pl. Wolności;

Załącznik 2.13 Drzewa nr 185-187 (**3 szt.**) – działki nr ewid. 26, 30/5, 32/4, obręb K-11, pas drogowy ul. Jana Kilińskiego;

Załącznik 2.14 Drzewo nr 188 (**1 szt.**) – działka nr ewid. 163/3, obręb K-12, działka przy ul. 1 Maja;

Załącznik 2.15 Drzewo nr 189 **(1 szt.)** – działka nr ewid. 215/7, obręb K-2, pas drogowy ul. Leszczynowej;

Załącznik 2.16 Drzewa nr 190-191 **(2 szt.)** – działka nr ewid. 40/6, obręb K-2, pas drogowy ul. Konwaliowej;

Załącznik 2.17 Drzewa nr 192-195 **(4 szt.)** – działka nr ewid. 267/4, obręb K-11, ul. Kosynierów;

Załącznik 2.18 Drzewa nr 196-198 **(3 szt.)** – działka nr ewid. 69/1, obręb K-9, pas drogowy ul. Sobolowej;

Załącznik 2.19 Drzewa nr 199-209 i 203A **(12 szt.)** – działka nr ewid. 64/1, obręb K-9, pas drogowy ul. Sarniej i ul. Wycieczkowej;

Załącznik 2.20 Drzewo nr 210 **(1 szt.)** – działka nr ewid. 314, obręb K-12, ul. Marii Pawlikowskiej Jasnorzewskiej;

Załącznik 2.21 Drzewo nr 211 **(1 szt.)** – działka nr ewid. 399/1, obręb K-12, ul. Bolesława Prusa.

Łączna ilość szt. drzew przeznaczonych do wykonania korekty koron – 212.

Mapa

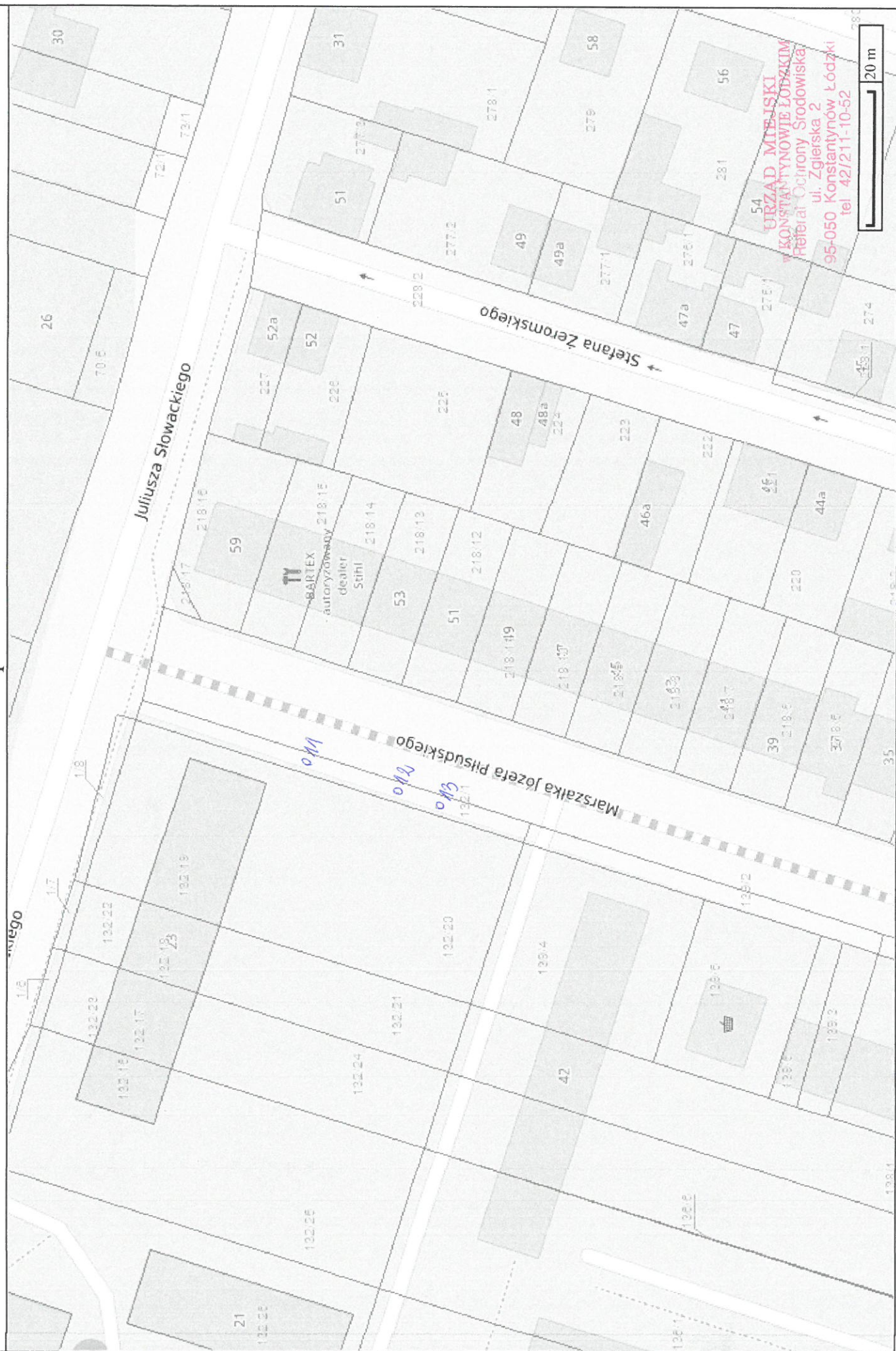


Mapa



URZĄD MIEJSKI
W KONSTANTYNOWIE ŁÓDZKIM
Referat Odbudowy Zabytków
ul. Krakowska 10
05-050 Konstancin Łódzki
tel. 42/211 10 52

Sporządzono dnia: 27.11.2024 r. *pg, 10 - lokalnego dnia przeznaczonego do wykonania korekty koron*
Wydruk ma charakter poglądowy i nie jest dokumentem



Sporządzono dnia: 27.11.2024 r. oA-13 - wklezając drzew przewidzianych do wykonanie korekty korom
Wydruk ma charakter pogladowy i nie jest dokumentem

Mapa



URZĄD MIEJSKI
w KONSTANTYNOWIE ŁÓDZKIM
Referat Zdruchów Sądowych
ul. Złotowska 2
95-050 Konstancinów Łódzki
tel. 42/211-10 20 m

Sporządzono dnia: 27.11.2024 r. 014-15 - lokalizacja drzew przewidzianych do wykonania korekty koron
Wydruk ma charakter poglądowy i nie jest dokumentem

Mapa



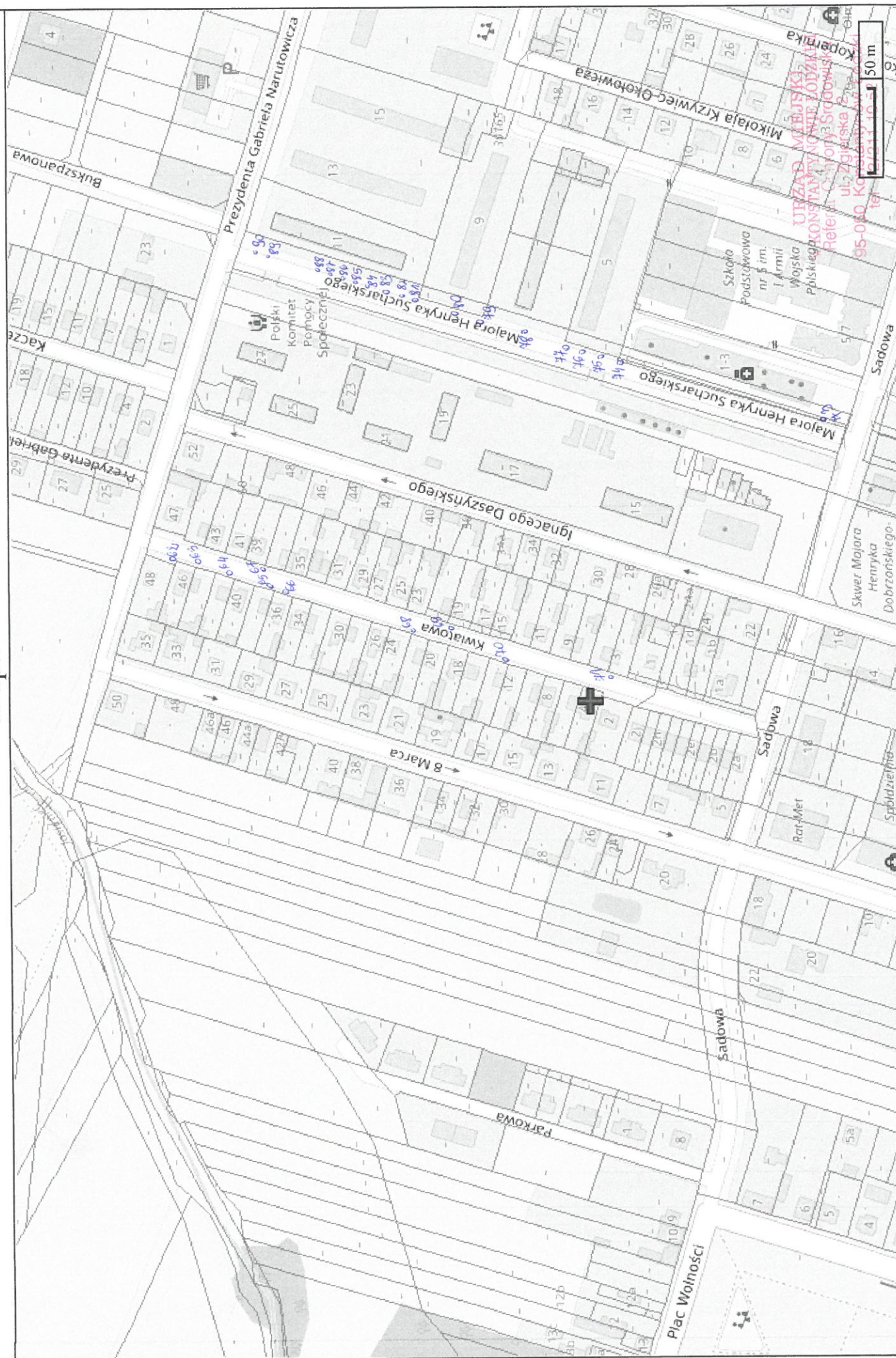
Sporządzono dnia: 27.11.2024 r. 016-39 - lokalizacje drzew przemieszczonych do wykonania korekty koron
 Wydruk ma charakter poglądowy i nie jest dokumentem

Mapa



Sporządzono dnia: 27.11.2024 r. 040144, 42, 43, 44, 45, 46, 47, 48, 49, 50, 51, 52, 53, 54, 55, 56, 56A, 57, 57A, 58, 59, 60, 61 -
 Wydruk ma charakter poglądowy i nie jest dokumentem
 lokujące dane przeznaczone do wykonania korekty koron

Mapa



Sporządzono dnia: 27.11.2024 r. ul. Kuratowa 68-71 – wklejając drewno przeznaczonych do wykonania korekty koron
 ul. majęto, Hienka Sucharskiego.
 Wydruk ma charakter poglądowy i nie jest dokumentem

Mapa



Mapa



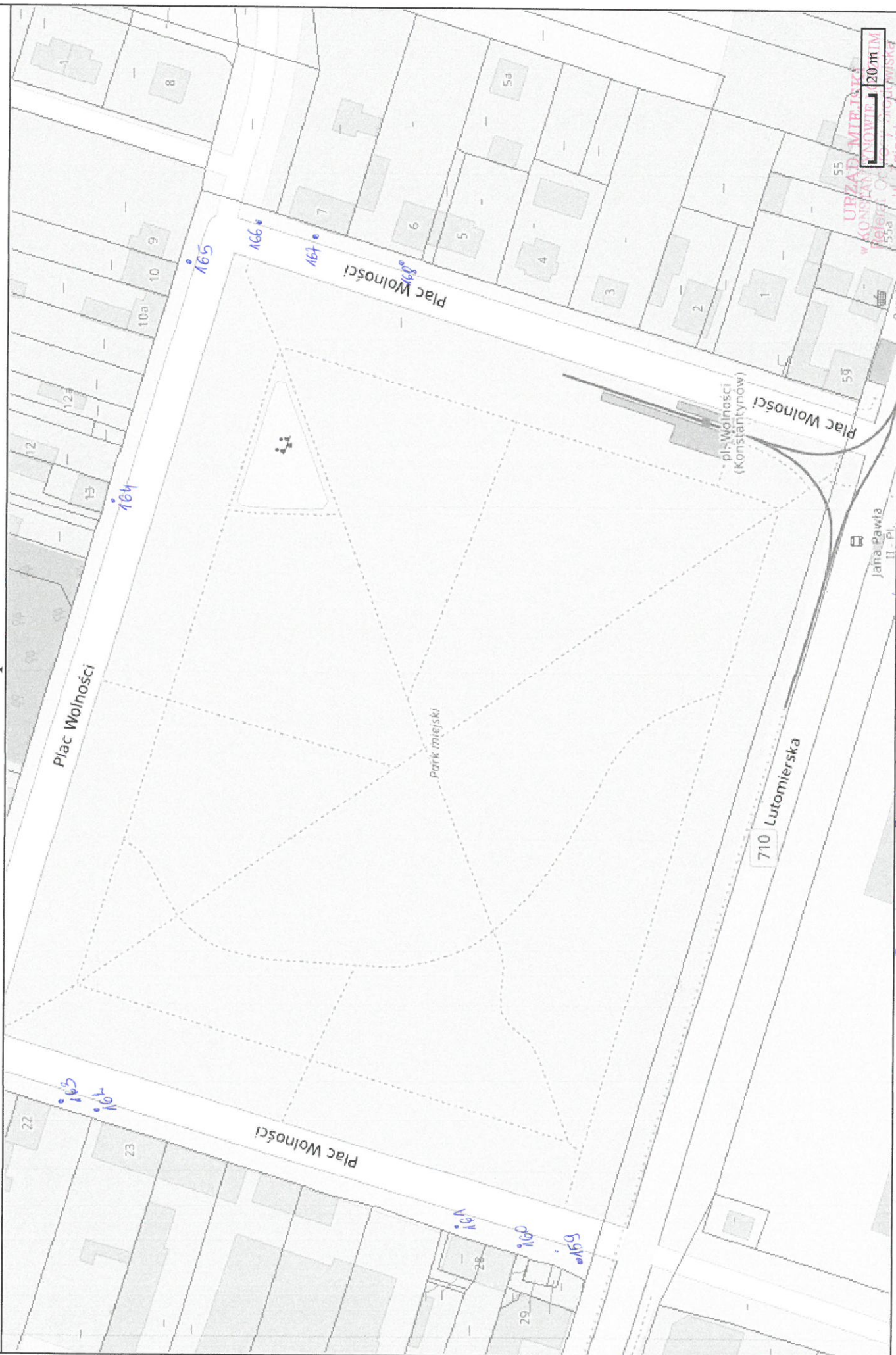
Sporządzono dnia: 27.11.2024 r. o 130-134 - wskazując dzień przeobrażenia do wykonania korekty
 Wydruk ma charakter poglądowy i nie jest dokumentem



Sporządzono dnia: 27.11.2024 r. w Henryko śienkiewicza • 135-144-łokalizacje dwóch niezależnych do mytonomic korekty karom
Al. Adamo Mickiewicza • 145-158 - łokalizacje dwóch niezależnych do mytonomic korekty karom

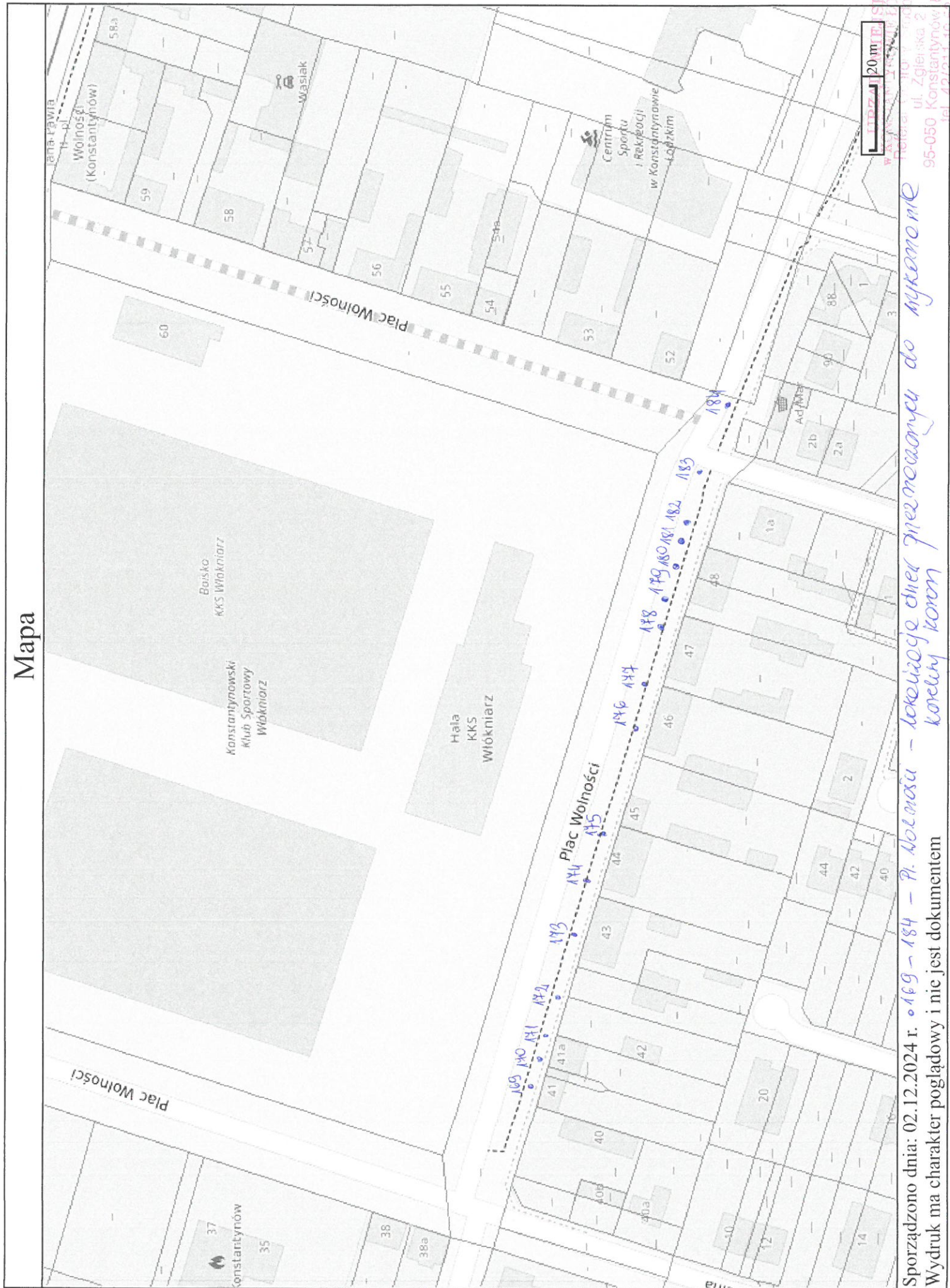
Wydruk ma charakter poglądowy i nie jest dokumentem

Mapa



Sporządzono dnia: 27.11.2024 r. 0159-168 - 708 drogi 71. Wolności - Lutomierska dzień przebiegu
Wydruk ma charakter poglądowy i nie jest dokumentem do wykonania robót

Mapa



Sporządzono dnia: 02.12.2024 r. o 169-184 - Pl. Wolności - lokalizację chodni przebiegającej do wykonania
 Wydruk ma charakter poglądowy i nie jest dokumentem
 korekty konon

Mapa



Sporządzono dnia: 02.12.2024 r. o 185-187- wkożacje dnem gmeowoncy do wykonanie
 Wydruk ma charakter poglądowy i nie jest dokumentem końcowy koron

ul. Zgłowska 2
 95-050 Konstancjów Łódź
 tel 42/211-10-52

Mapa



10 m
URZĄD J10 m SK

Sporządzono dnia: 02.12.2024 r. o 188 - wka: ocie chnej pnerocamyeu do nylomane korewy krom
Wydruk ma charakter poglądowy i nie jest dokumentem

Zatwierdzenie 2.14

Referat: 2017/17/17-10/2024/17
ul. Zgierska 2
95-050 Konstantynów Łódzki
tel. 42/211 10 52

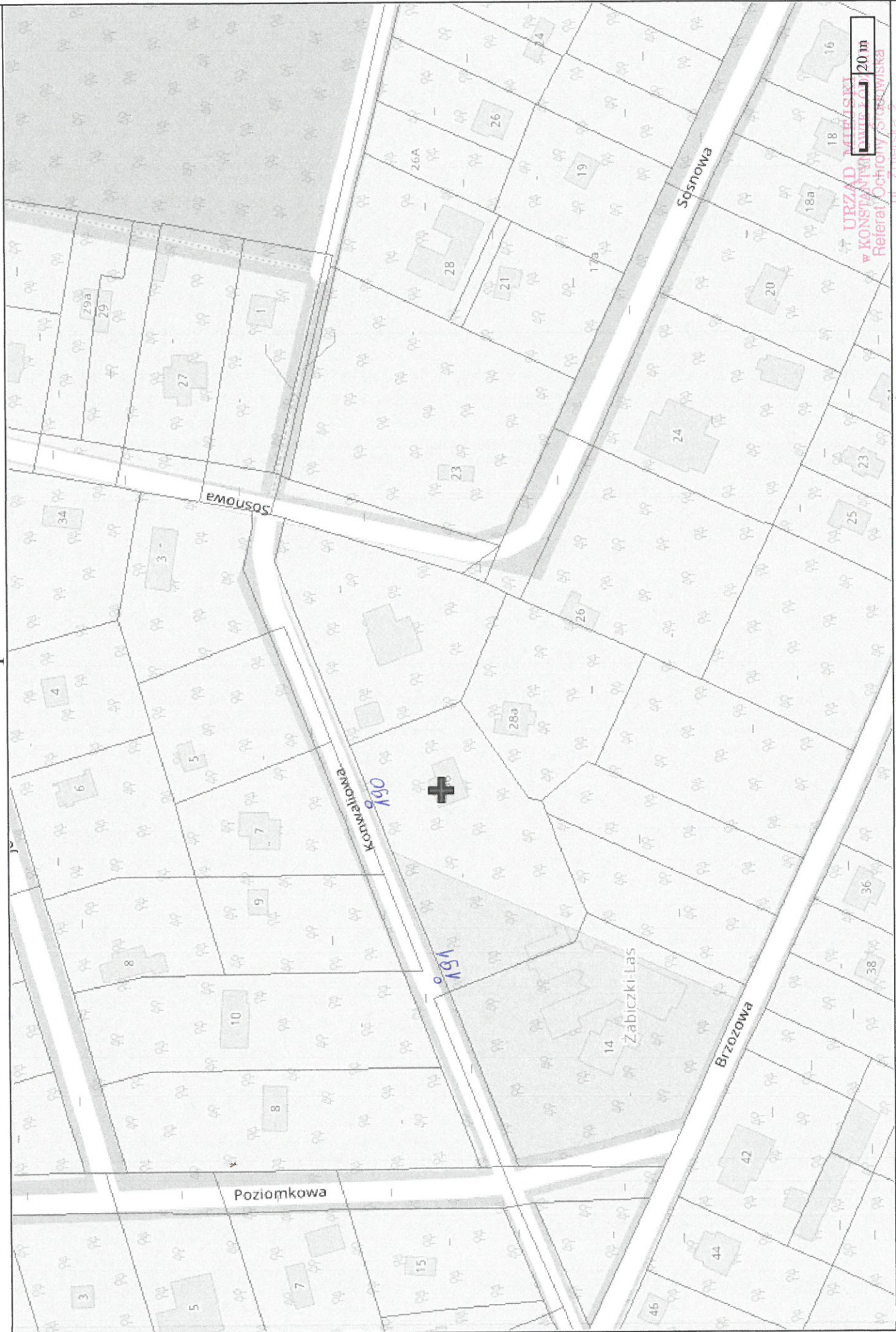
Mapa



Sporządzono dnia: 03.12.2024 r. 0189 - lokalizacja drzew przeznaczonych do wykonania karczki koron
Wydruk ma charakter poglądowy i nie jest dokumentem

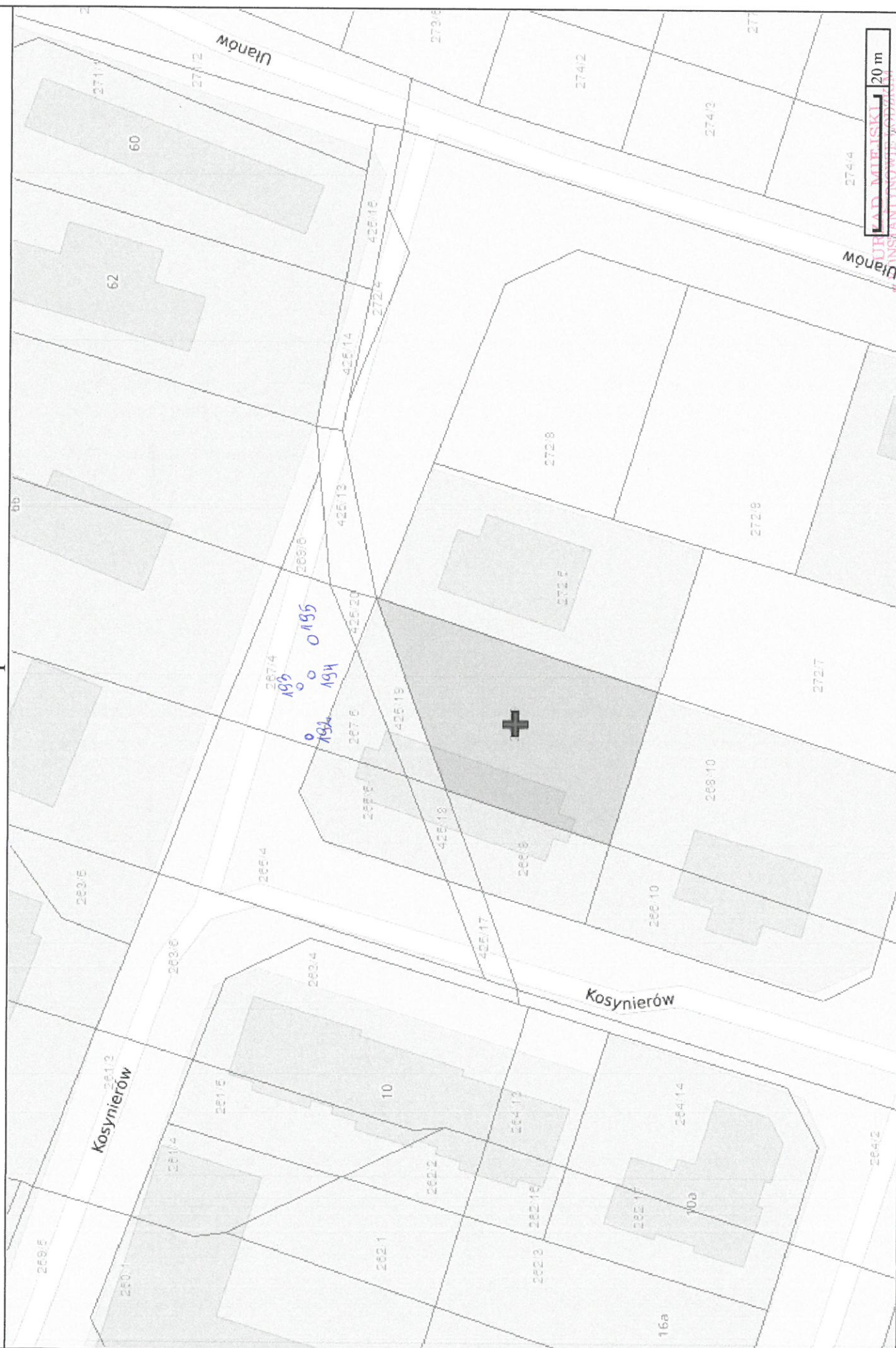
Urząd Miejski
w Kąkulewiczach
ul. Złota 2
95-050 Konstantynów Łódzki
tel 42/211-10-52

Mapa



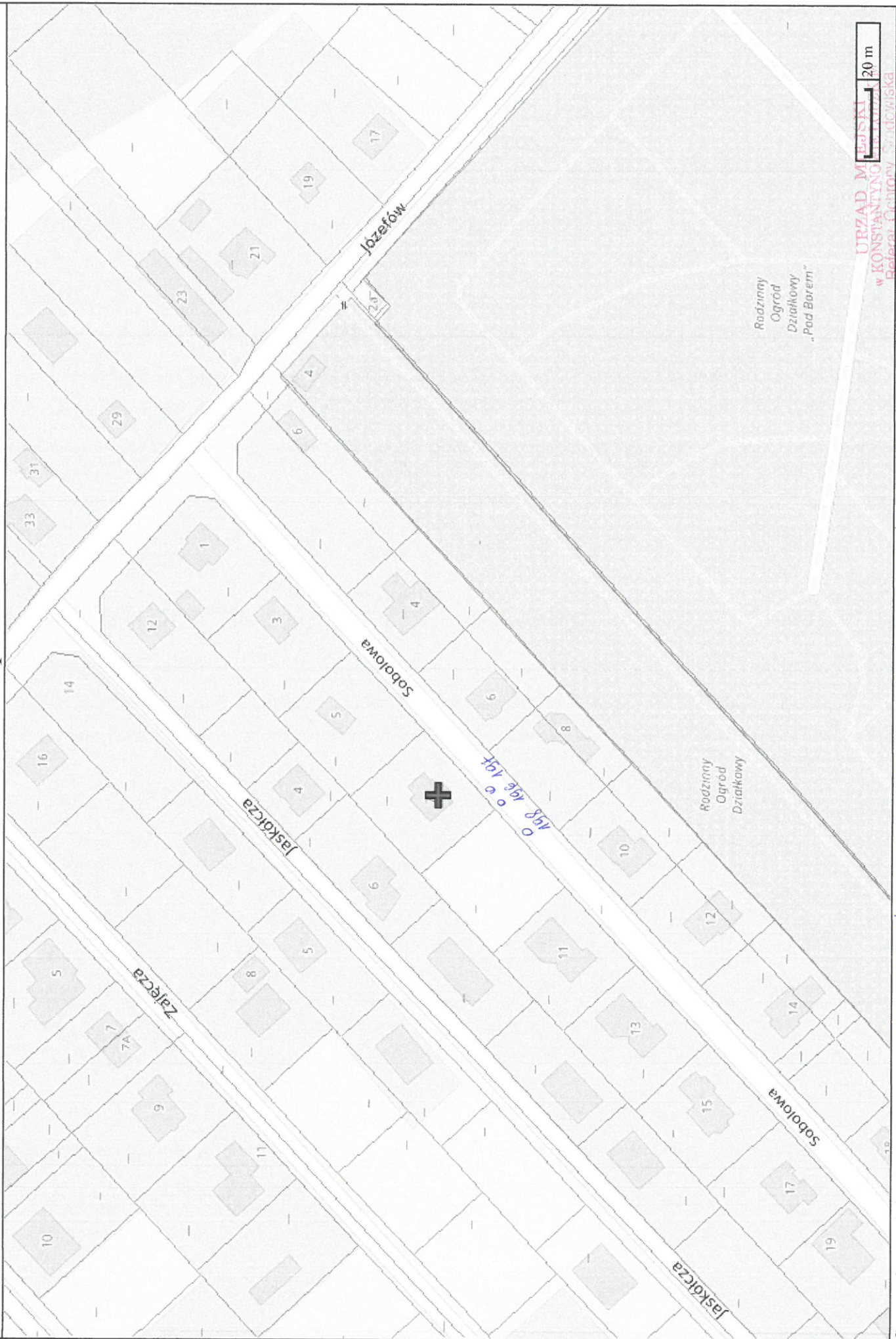
Sporządzono dnia: 02.12.2024 r. *o 190-191 - nowe przeznaczenie do wykonania worków toron*
 Wydruk ma charakter poglądowy i nie jest dokumentem

Mapa



Sporządzono dnia: 02.12.2024 r. o 192-195 - dane przeznaczone do myślenia koręty baw
Wydruk ma charakter poglądowy i nie jest dokumentem

Łatgarnia 2017
ul. Zgierńska 2
25-050 Konstancinowa Łatgarnia
Tel: 71 71 71 71



Sporządzono dnia: 02.12.2024 r. 0196-198-ane0 do wykonanie konkretny konow
Wydruk ma charakter pogladowy i nie jest dokumentem

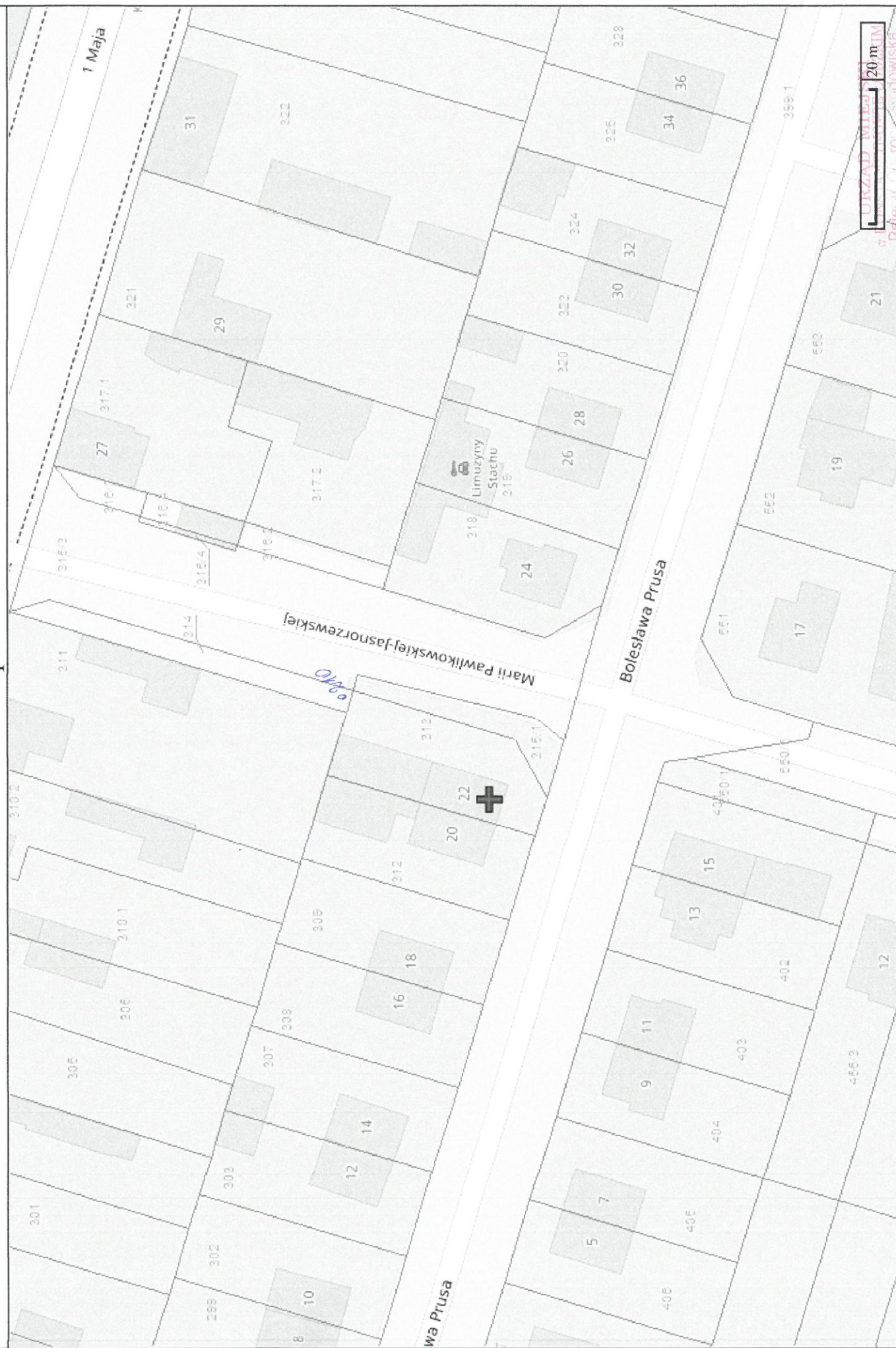
Mapa



Sporządzono dnia: 02.12.2024 r. o 199-203, 203A, 204-209 - drewno przeznaczane do wykończenia wnętrz
Wydruk ma charakter poglądowy i nie jest dokumentem

Wydruk ma charakter poglądowy i nie jest dokumentem

Mapa



Sporządzono dnia: 02.12.2024 r. o 11:00 - planu przeznaczanego do wykonania projektu budowlanego
Wydruk ma charakter poglądowy i nie jest dokumentem

ul. Zgłębowa 2
15-050 Konstancinów Łódzki
tel. 42/211-10-52

Mapa



Łatganie 2021

W Kancelarii Wydziału Geodezji i Kartografii
ul. Zgile 10, 93-050 Łódź
tel. 42/241-11-12

SPORZĄDZONO DZIAŁ: 02.12.2024 R. 02M - DOKŁAD PRZEMIANOWY DO WYKONANEGO KONTROLI KONTROLI

Sporządzono dnia: 02.12.2024 r. 02M - dokł. przemianowy do wykonanego kontroli kontroli
Wydruk ma charakter poglądowy i nie jest dokumentem