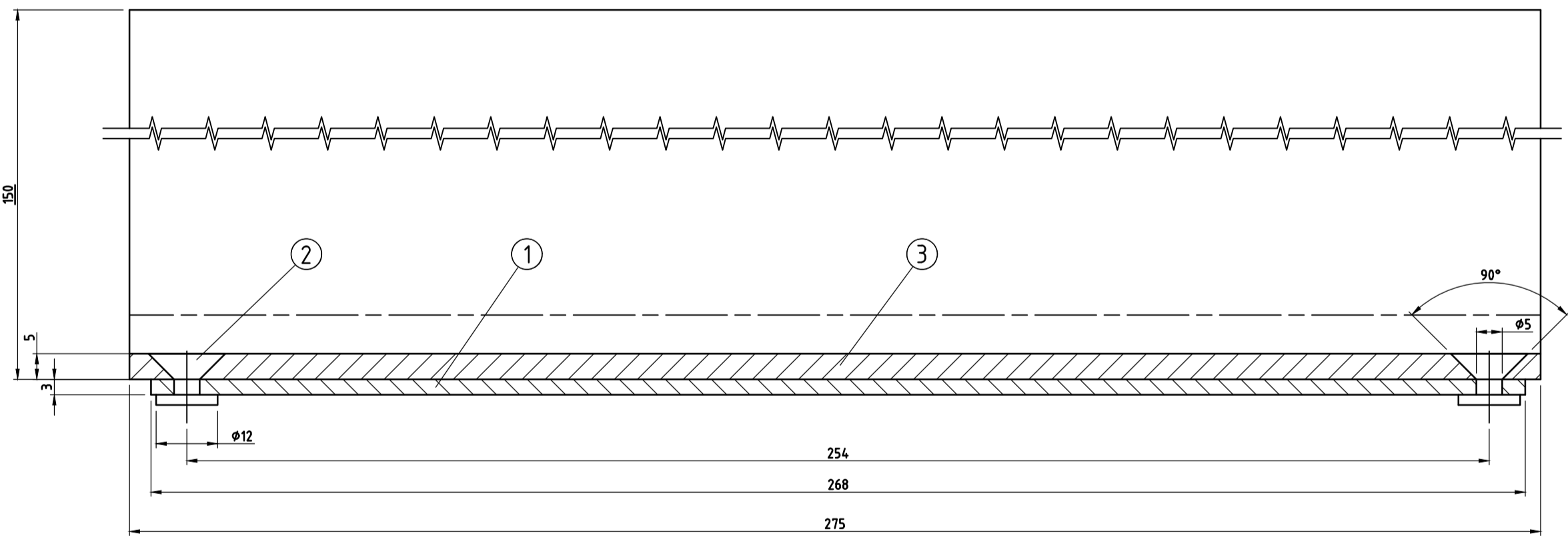


Przekrój A-A
1:1



Uwagi:

1. Napisy i miejsca zaczerpnięte – wypukłe min. 0,5mm.
2. Nity wydane na poz.2 służą do mocowania tabliczki do wspornika.

3	Blacha 5x275x475	PN-EN 10025-2	1	S235JR	PN-EN 10204	5.1	5.1	
2	Nit $\varnothing 5 \times 12$		4	M 95		0.01	0.04	pręty $\varnothing 10$
1	Tarcza tabliczki 3x161.5x268		1	MM 47		1.05	1.05	odlew
L.p.	Nazwa części (zespołu)	Nr rys. lub normy	Ilość sztuk	Materiał	Warunki techniczne	Jedn. Masa [kg]	Catk.	Uwagi
2								
1								
Rewizja Treść						Data	Podpis	
Konstruował K.Cejest				Zastęp. rys. Typ urzędz.: KOG 38		Projekt -		Nr zespołu 120
Sprawdził T.Wiekiera				Tytuł rys. Podgrzewacz wody PWK 38 Wspornik z tabliczką				Format A2
Zatwierdził J.Kwiecień				Podziałka 1:1		Nr rys. 3238 120 03		Rewizja 0 Masa [kg] 6.2
Fabryka Kotłów SEFAKO S.A.				Nazwa pliku: ---		Nr archiw. ---		
<p style="text-align: center;">SEFAKO Sędziszów</p>								
<p style="text-align: center;">Niniejszy rysunek techniczny jest własnością SEFAKO S.A. Kopiowanie lub wykorzystywanie w całości bez pisemnej zgody jest zabronione. Naruszenie zastrzeżenia będzie dochodzone zgodnie z przepisami kodeksu cywilnego i karnego.</p>								