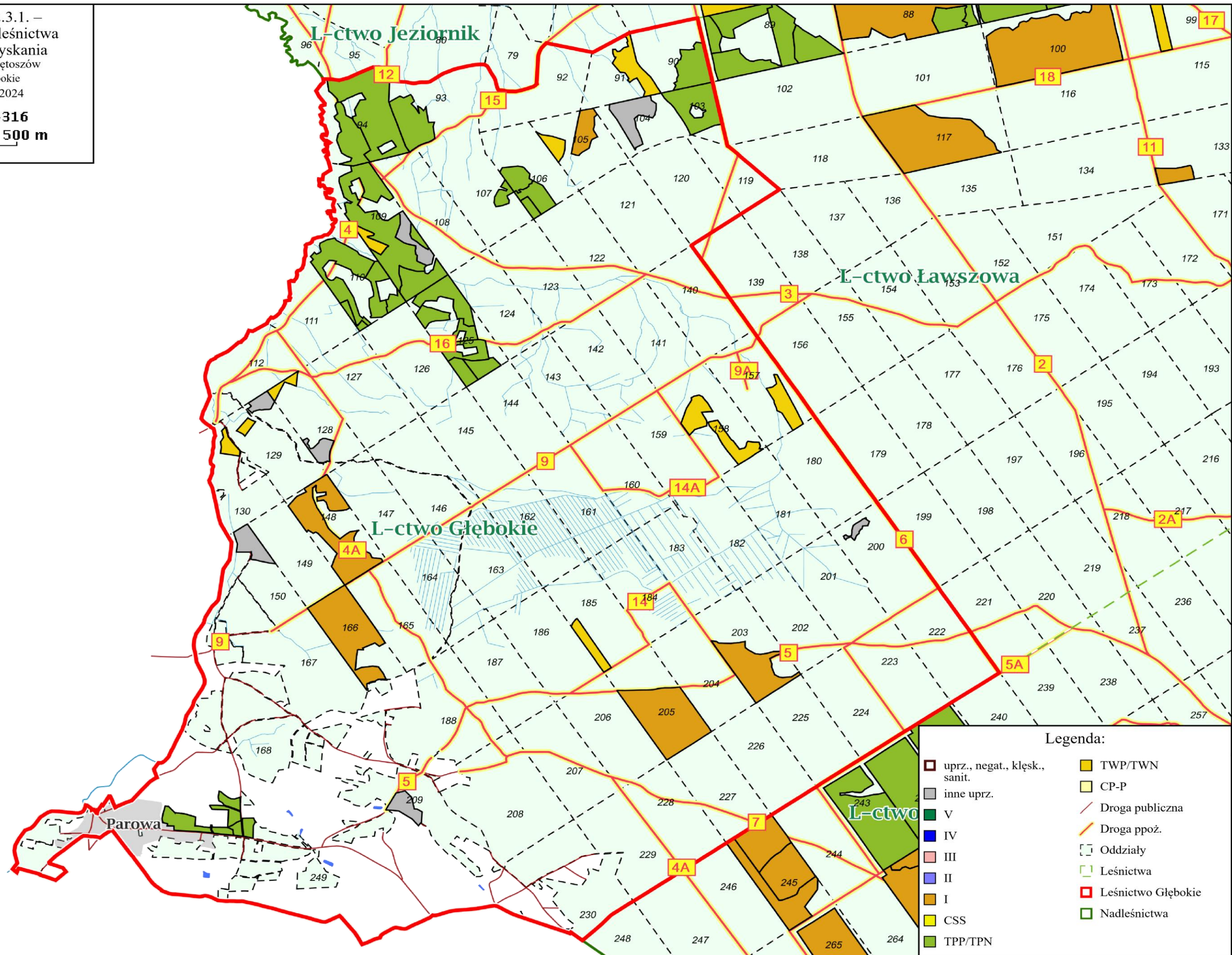




Załącznik nr 2.3.1. –
 charakterystyka leśnictwa
 w zakresie pozyskania
 Nadleśnictwo Świętoszów
 Leśnictwo Głębokie
 Stan na 09-10-2024

Skala 1:24316
 0 250 500 m



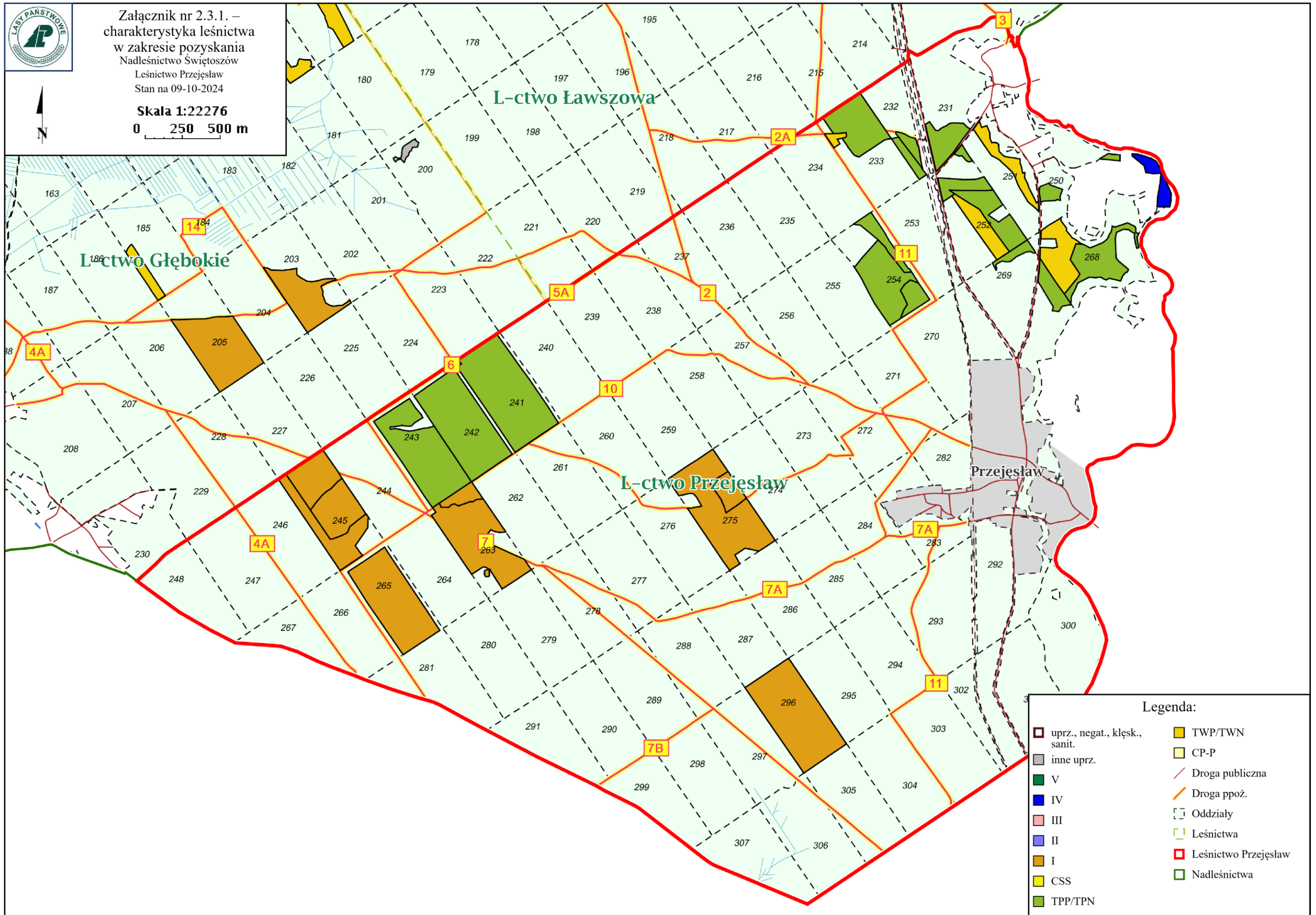
Legenda:

- | | |
|-------------------------------|--------------------|
| uprz., negat., kłesk., sanit. | TWP/TWN |
| inne uprz. | CP-P |
| V | Droga publiczna |
| IV | Droga ppoż. |
| III | Oddziały |
| II | Leśnictwa |
| I | Leśnictwo Głębokie |
| CSS | Nadleśnictwa |
| TPP/TPN | |

Charakterystyka leśnictwa w zakresie pozyskania drewna

Leśnictwo Głębokie

Udział (m3) drewna iglastego [%]	97	%
Udział (m3) drewna optymalnego do pozyskania w technologii maszynowej [%]	76	%
Udział (m3) rębni pierwszych w cięciach rębnych ogółem [%]	100	%
Udział (m3) drewna pozyskiwanego z pozycji ze współczynnikiem > 1 [%]	0,0	%
Udział (m3) drewna zerwanego ze współczynnikiem > 1 [%]	9,0	%
Udział (m3) drewna kłodowanego (WK) iglastego w drewnie W iglastym [%]	98	%
Udział (m3) S2 krótkiego (poniżej 1,5 mb) w S2 [%]	0,0	%



Charakterystyka leśnictwa w zakresie pozyskania drewna

Leśnictwo Przejęśław

Udział (m3) drewna iglastego [%]	98	%
Udział (m3) drewna optymalnego do pozyskania w technologii maszynowej [%]	89	%
Udział (m3) rębni pierwszych w cięciach rębnych ogółem [%]	97	%
Udział (m3) drewna pozyskiwanego z pozycji ze współczynnikiem > 1 [%]	0,0	%
Udział (m3) drewna zerwanego ze współczynnikiem > 1 [%]	0,0	%
Udział (m3) drewna kładowanego (WK) iglastego w drewnie W iglastym [%]	100	%
Udział (m3) S2 krótkiego (poniżej 1,5 mb) w S2 [%]	0,0	%