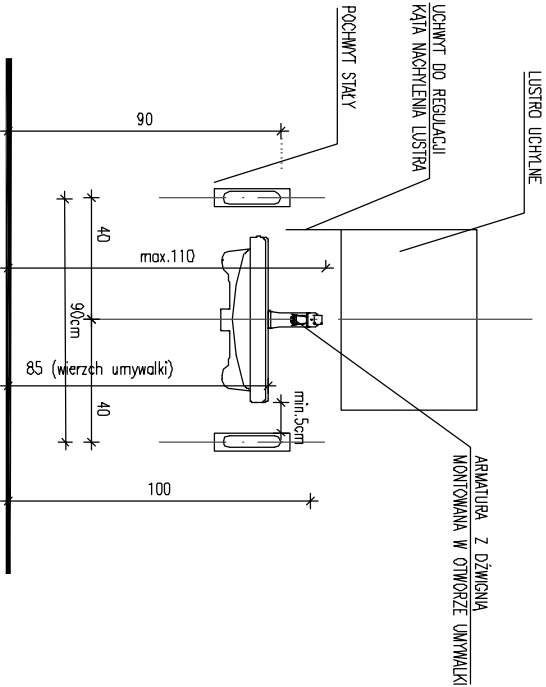
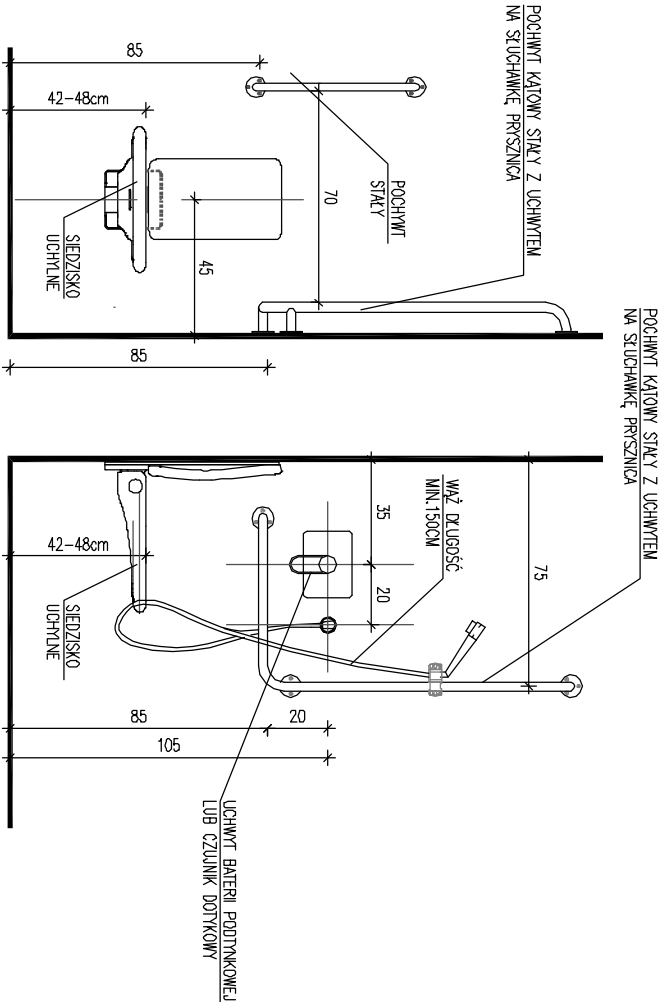


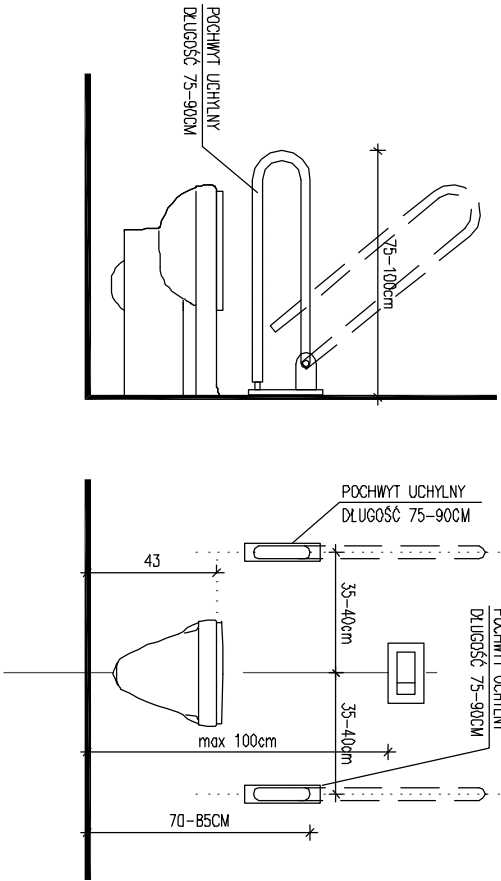
UMYWALKA
wisząca (ON)



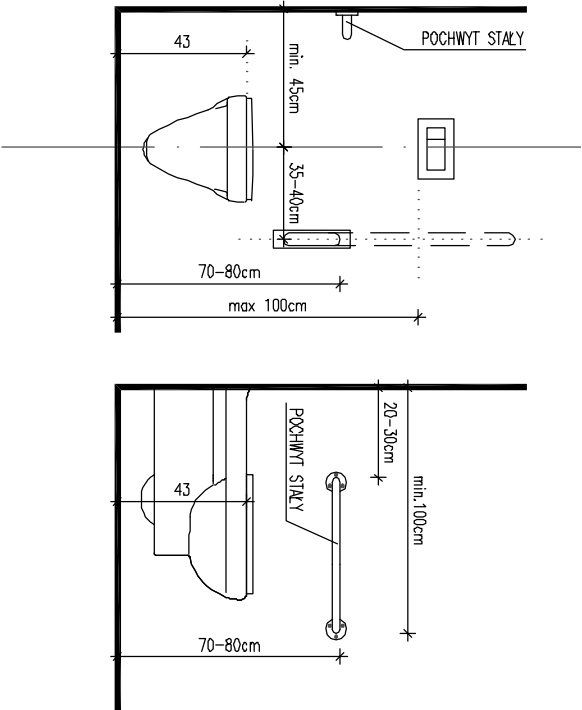
NATRYSK
(ON_niepełnosprawni)




WC wiszące
(układ dwutransferowy)



WC wiszące
(układ jednotransferowy)



ZAMIENNY PROJEKT BUDOWLANY /		MAJ 2019r.	
WYKONAWCZY		ry.s. nr	
		W14	
PRACOWNIA ARCHYTEKTONICZNA MARIUSZ SZCZURASZEK BUDOWA ZAKŁADU PRZYRODOLECZNICZEGO WRAZ Z INFRASTRUKTURA TECHNICZNĄ W NOWEJ WSI ILAWECKIEJ Nowa Wieś Iławecka, 11-220 Górnio Iławeckie obr. Nowa Wieś Iławecka działki nr 102/9, 102/13, 111/2 Inwestor: Gmina Górnio Iławeckie ul. Kościuszki 17 11 - 220 Górnio Iławeckie		skala 1:25	
SCHEMAT MONTAŻU URZ. SANIT (NIEPEŁNOSPRAWNI)			
BRANŻA	ARCHITEKTURA		
PROJEKTANT ARCHITEKTURY	mgr inż. arch. Mariusz Szczuraszek Nr ewid. 9/99/DUW		
SPRAWDZAJĄCY ARCHITEKTURY	mgr inż. arch. Marcin Rzaśniowiecki Nr ewid. 44/WPOKK/2012		