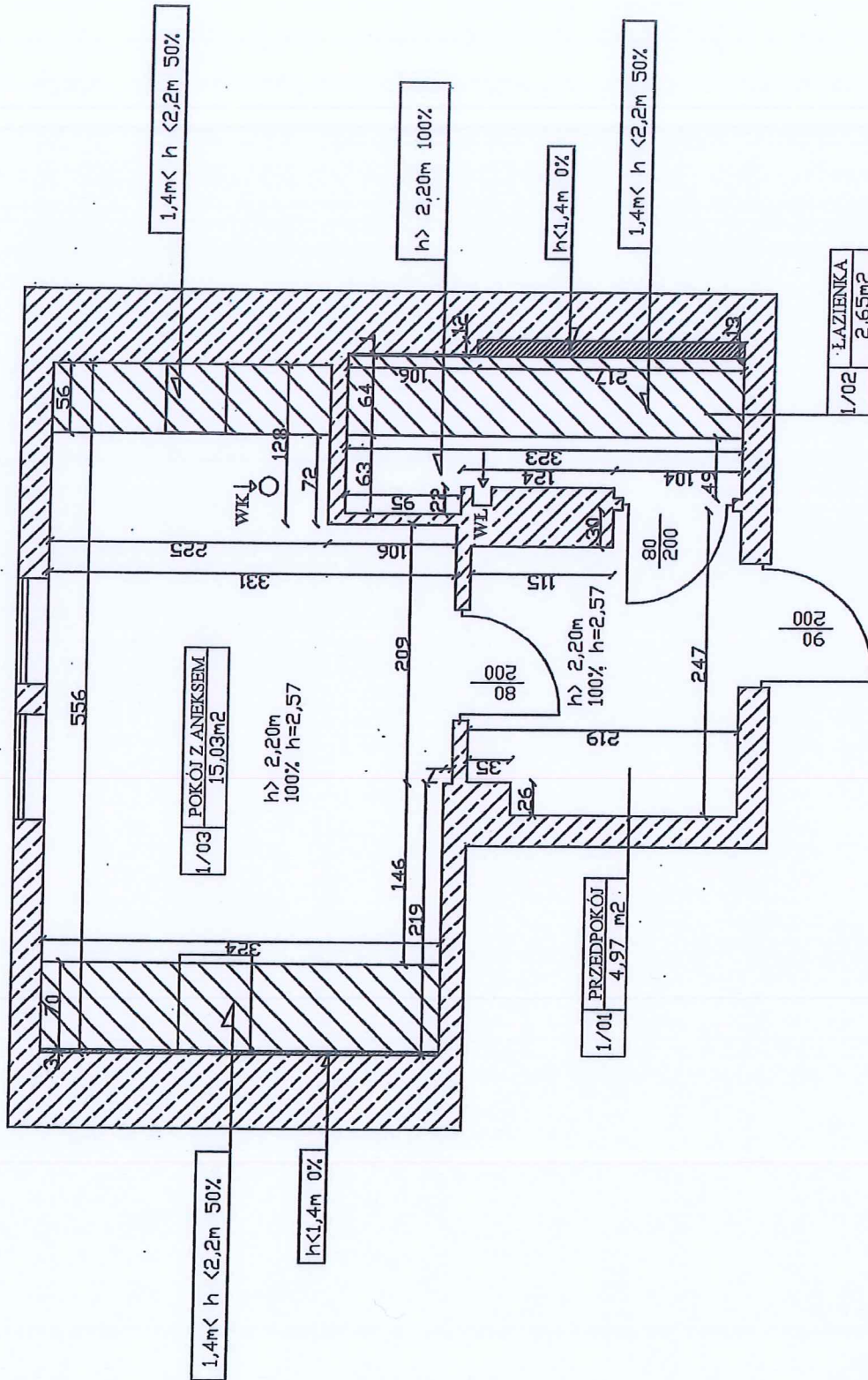
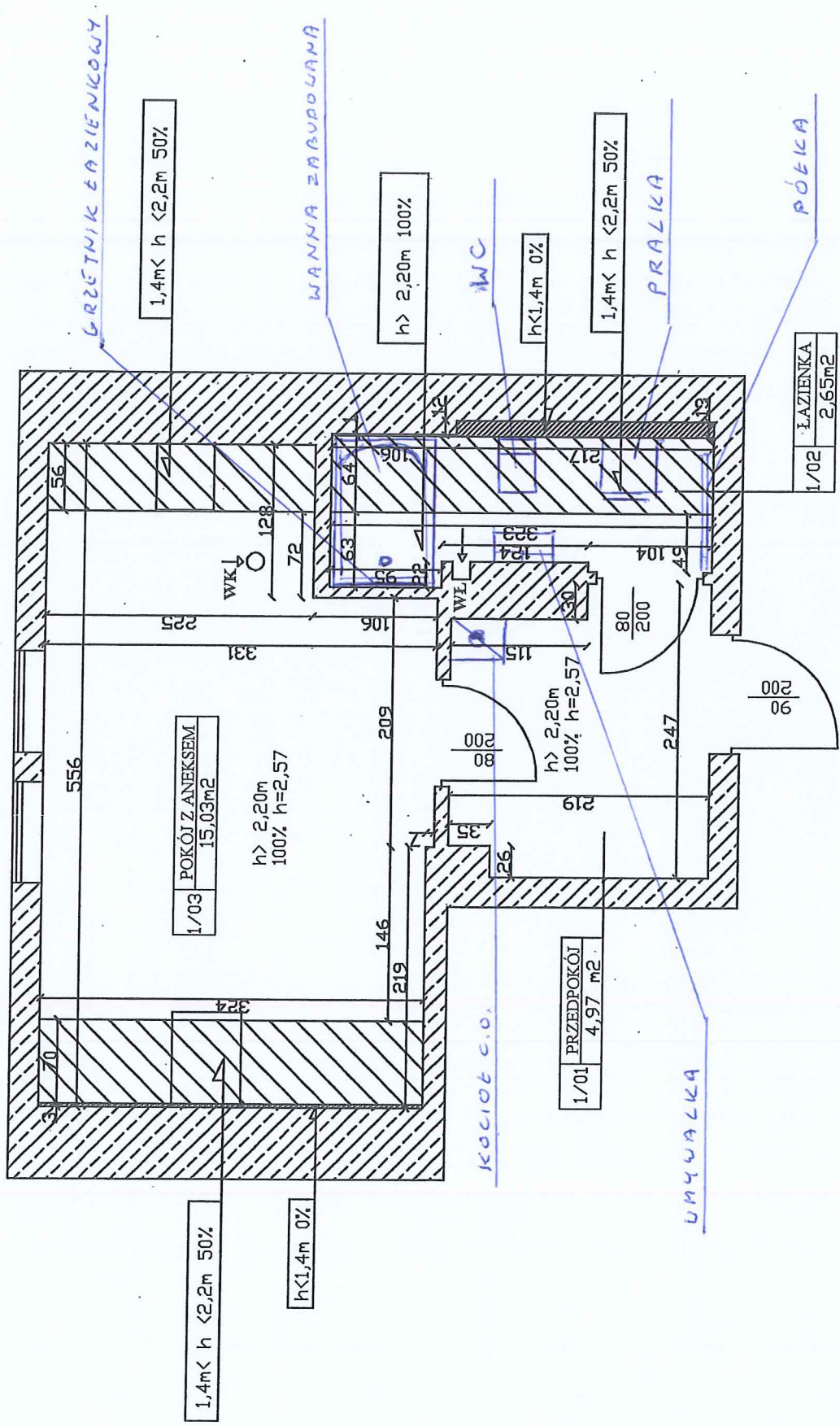


SZKIC 1.

SZKIC Z ORIENTACYJNYMI WYMIARAMI



STAN ISTNIEJĄCY (AKTUALNY)



GRZEJNIK ŁAZIENKOWY

1,4m < h < 2,2m 50%

WANNA ZABUDOWANA

h > 2,20m 100%

WC

h < 1,4m 0%

1,4m < h < 2,2m 50%

PRALKA

PÓŁKA

1/02	ŁAZIENKA	2,65m ²
------	----------	--------------------

1/03
POKÓJ Z ANEKSEM
15,03m²

h > 2,20m
100% h = 2,57

KOCIÓŁ C.O.

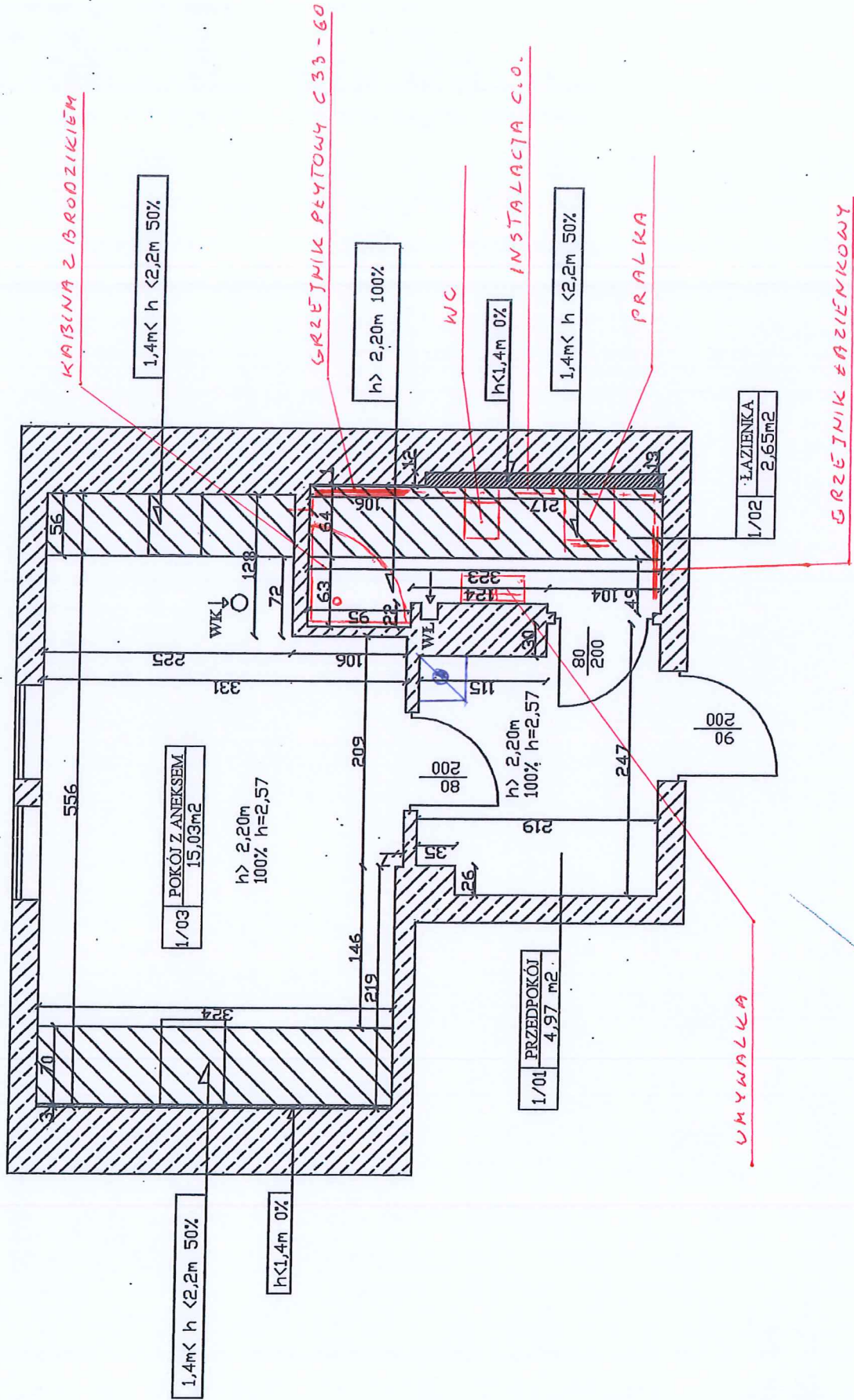
1/01
PRZEDPOKÓJ
4,97 m²

UMYWALKA

1,4m < h < 2,2m 50%

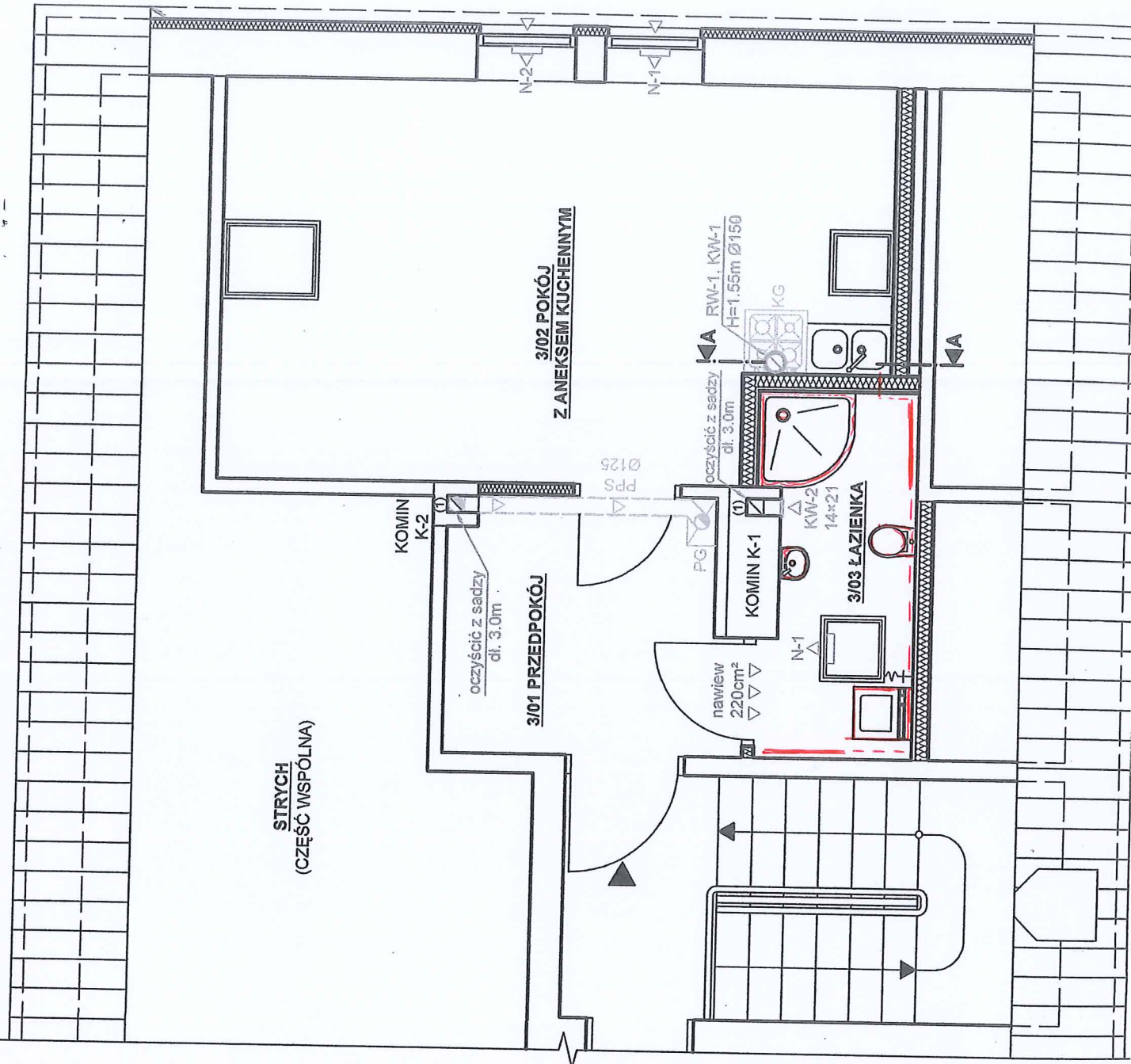
h < 1,4m 0%

PRZEWIDYWANY STAN PO ROBOTACH REMONTOWYCH

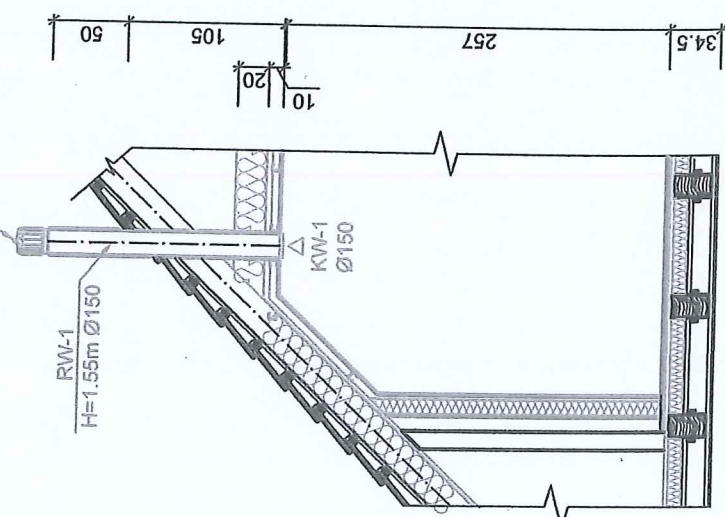


SZKIC 4.

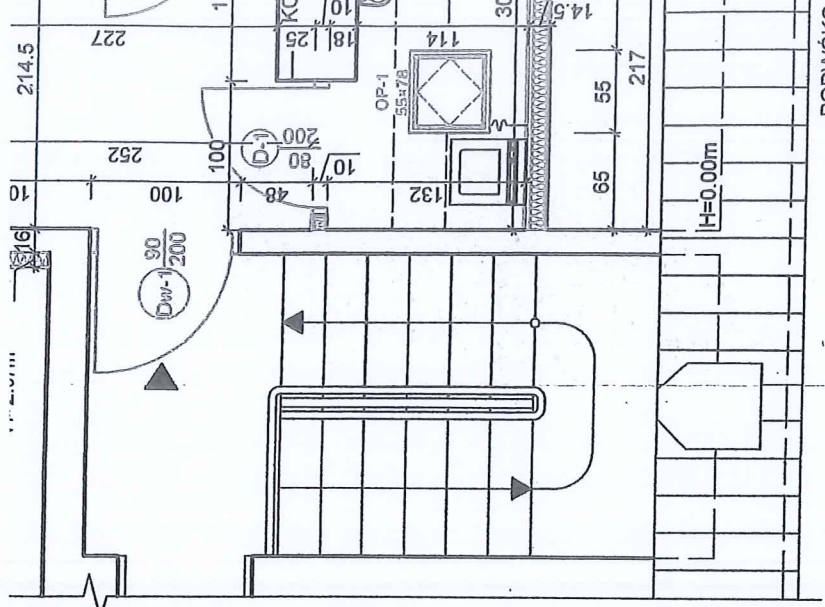
ORIENTACYJNY PRZEKRÓJ



PRZEKRÓJ DACHU
skala 1:20
nasada kominowa wentylacyjna, obrotowa

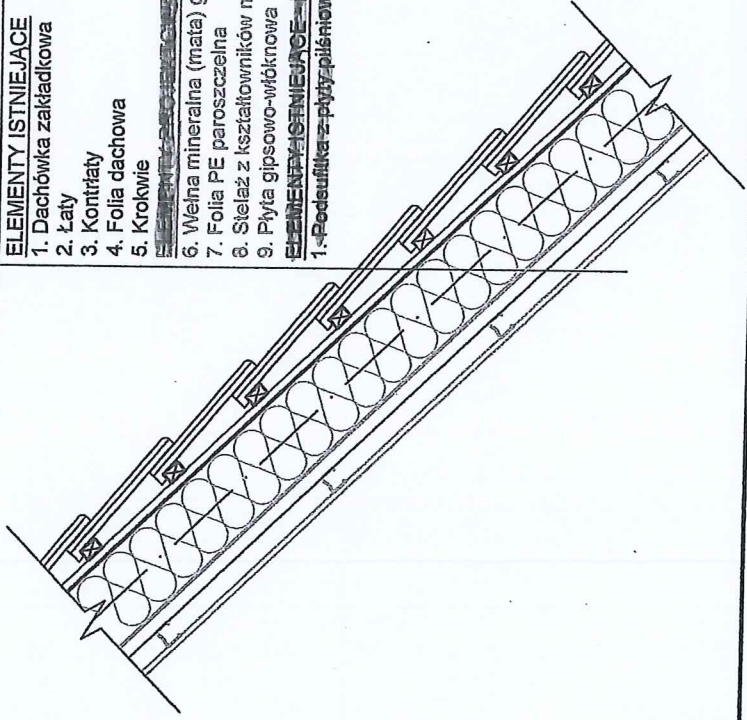


szkic 5.
 WARSTWY DACHU, PODŁOGI
 ISTNIEJĄCE



PRZEKRÓJ DACHU
 skala 1:20

- ELEMENTY ISTNIEJĄCE**
1. Dachówka zakładkowa
 2. Łaty
 3. Kontryaty
 4. Folia dachowa
 5. Krokwie
 6. Wełna mineralna (mata) gr. 20cm
 7. Folia PE paroszczelna
 8. Stelaż z kształowników metalowych
 9. Płyta gipsowo-włóknowa
- ELEMENTY ISTNIEJĄCE - DO ZROBIENIA**
1. Podsuflitka z płyty pilśniowej



PRZEKRÓJ STROPU
 skala 1:20

- ELEMENTY ISTNIEJĄCE**
1. Perlele / terakota na kleju gr. 1.5cm
 2. Płyta włóknno-cementowa REI-30 gr. 1.5cm
 3. Płyta OSB-3 gr. 2.5cm
 4. Wełna mineralna gr. 10cm
 5. 1x folia PE
 6. ~~ELEMENTY ISTNIEJĄCE~~
 7. Strop drewniany belkowy
 8. Ślepa podłoga
 9. Podsuflitka drewniana
 10. Tynk mineralny

