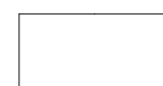


SALA GIMNASTYCZNA W KLUSZKOWCACH KOLORYSTYKA ELEWACJI



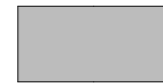
1. Ściany obiektu.

Tynk cienkościenny na styropianie, kolor biały, gładki - nieboniowany, tynk silikatowy Ral 9003.
W elewacji zachodniej zastosować ze względów p.poż. docieplenie ze wełny mineralnej skalnej systemowo, twardej parametry podano w opisie.



2. Ściany obiektu.

Tynk cienkościenny na styropianie, kolor popielaty, gładki, tynk silikatowy Ral 7030.



3. Ściany obiektu.

Tynk cienkościenny na styropianie, kolor popielaty ciemny, gładki, tynk silikatowy 7032.



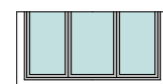
4. Cokół budynku.

Tynk żywiczny kamyczkowy, kolor bardzo ciemny popielaty Ral 7009.



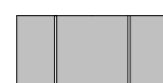
5. Stolarka drzwiowa zewnętrzna.

Aluminium - kolor ciemny popiel od zewnątrz i wewnątrz Ral 7009.



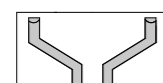
6. Stolarka okienna zewnętrzna.

PCV - kolor ciemny popiel od zewnątrz i wewnątrz Ral 7009.



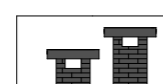
7. Pokrycie dachu.

Blacha płaska łączona na rąbek lub na zatrask, ocynkowana, emaliowana gr. 0,7 mm kolor Ral 9007.



8. Wszystkie rynny, rury spustowe, haki podrynnowe.

PCV wysokoudarowe, pasy podrynnowe blacha płaska ocynkowana, emaliowana, kolor ciemny brąz Ral 9007. Rynny i rury spustowe pcw "Plastmo" lub równoważne, rynny nr12-sxh- 144x87 mm, rury spustowe średnica 110 mm.
Za każdym kominem od strony napływu wody wykonać "kozubek", konstrukcja z desek obita blachą gładką w kolorze pokrycia dachu.



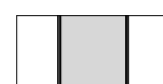
9. Kominy.

Cegła klinkierowa spoinowana, kolor grafitowy, ciemny, "czapki" żelbetowe naturalne zatarte cementem na gładko, okute blachą gładką ocynkowaną, emaliowaną, w kolorze pokrycia dachu Ral 9007.



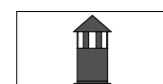
10. Elementy pionowe ozdobne.

Wykonać z rur prostokątnych aluminiowych: Profil Al 92090 150x50x4mm, Profil Al 92234 120x40x4mm



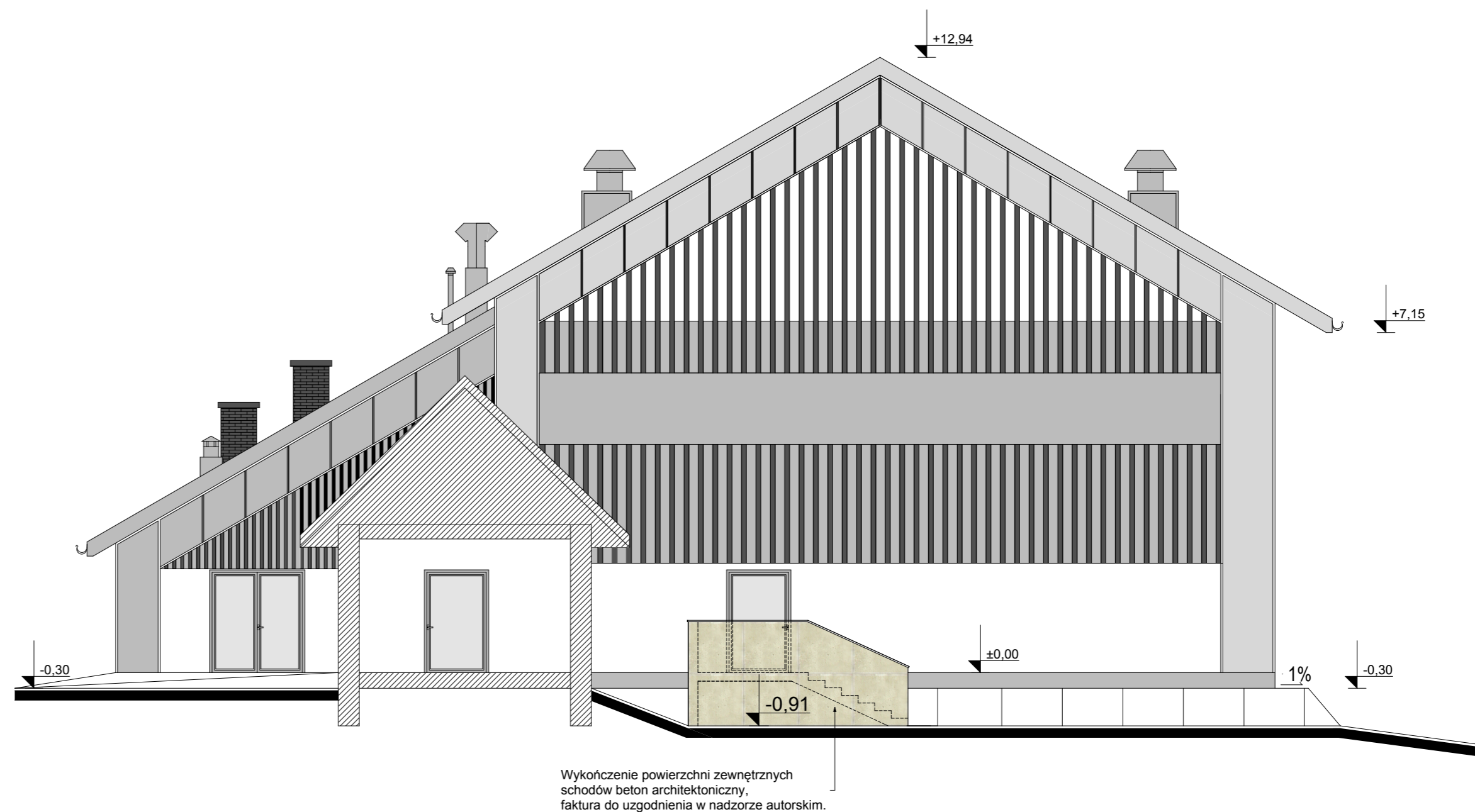
11. Wykończenie szcztów.

Blacha płaska na listwach drewnianych i płycie "OSB" wykończenie systemowe, pionowe, gr. blachy 0,7mm. Ral 9007.



12. Dachowa wyrzutnia powietrza.

Systemowa. Wykonać z blachy grubości 0,55 mm, stalowej, ocynkowanej, malowanej w kolorze blachy pokrycia. Kolor ciemny popielaty.



ELEWACJA ZACHODNIA 1:100



PRACOWNIA PROJEKTOWA MGR INŻ. ARCH. TERESA OKOWIŃSKA
33-300 NOWY SĄCZ UL. GUCWY 9 tel. 018 4427647
email-archok@poczta.onet.pl, - okowinskaarch@rtk.net.pl

Temat	BUDOWA SALI GIMNASTYCZNEJ PRZY SZKOLE PODSTAWOWEJ W KLUSZKOWCACH	Data 08. 2017
Adres	Kluskowce ul. Gorczańska - Szkolna	Nr proj.:344/2017
Investor	Gmina Czorsztyn, 34-436 Maniowy, ul. Gorczańska	+ -0,00=574,66m ²
Rodzaj projektu	PROJEKT BUDOWLANY	Skala 1:100
Nazwa rysunku	ELEWACJE	Nr. rysunku 9/2
Projektant	mgr inż. arch. Teresa Okowińska upr. GAS.834/A-113/80	Podpis
Opracowanie	mgr inż. arch. Iga Okowińska upr. MPOIA/048/2017	Podpis
Sprawdzający	mgr inż. arch. Jan Okowiński upr. GT VI 8386/76/76	Podpis