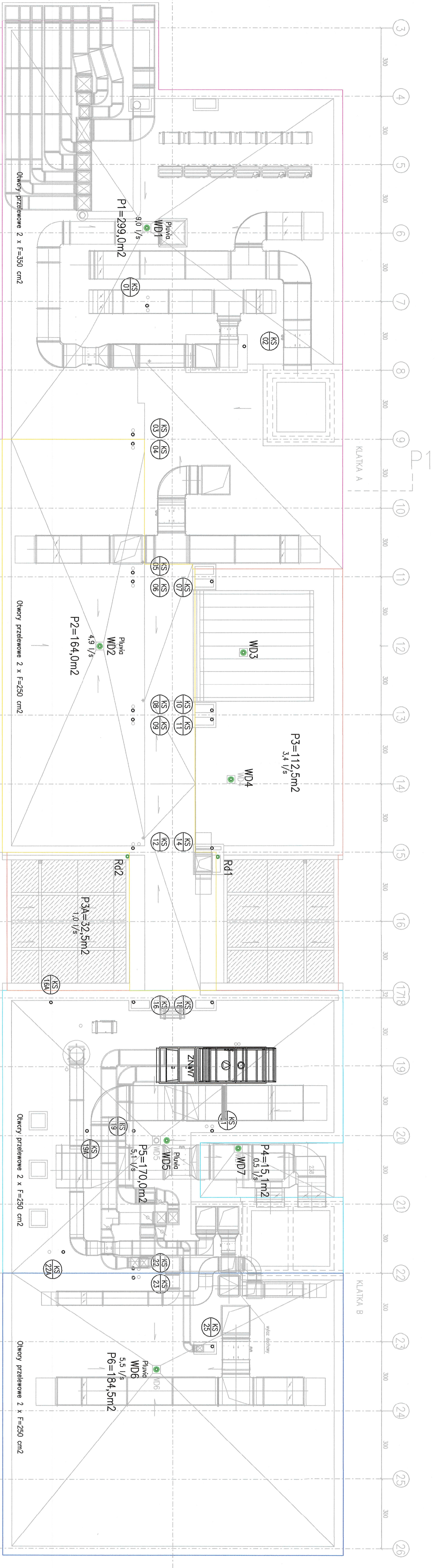


| NR | POZ. WYDZIAŁ INFRASTRUKTURY ul. Okopowa 217z, 80-810 Gdansk | Pow. U |
|---------------------------|--|--------------------|
| 00 | PODZIEMIE / PRZYZIEMIE | 983,02 |
| 01 | 1 PIĘTRO (SZKOLENIA) | 886,69 |
| 02 | 2 PIĘTRO | 676,62 |
| 03 | 3 PIĘTRO | 787,32 |
| 04 | 4 PIĘTRO | 769,16 |
| 05 | 5 PIĘTRO | 790,37 |
| 06 | 6 PIĘTRO | 756,08 |
| 07 | 7 PIĘTRO | 773,46 |
| 08 | 8 PIĘTRO | 776,41 |
| 09 | 9 PIĘTRO | 704,55 |
| 10 | 10 PIĘTRO | 776,69 |
| 11 | 11 PIĘTRO (konferencje / toras) | 743,43 |
| 12 | 12 PIĘTRO (MESSA) | 349,69 |
| OGÓLNA SUMA POWIERZCHNI U | | 9755,49 |
| | | m ² pow |



LEGENDA - instalacje wod.-kan.:

| Symbol | Opis | Symbol | Opis |
|---------|------------------------------------|-----------|--|
| DN80 | WODA ZIMNA GOSPODARCZA I STREFA | Ø110 HDPE | KANALIZACJA TECHNOLOGICZNA / TŁUSZCZOWAW |
| DN52 | WODA CIEPŁA I STREFA | Ø110 | SKROPLINY |
| DN20 | CYRKULACJA C.W.U. I STREFA | Ø110 HDPE | KAN. DESZCZOWA |
| DN80 | WODA ZIMNA GOSPODARCZA II STREFA | Ø110 HDPE | PION KAN. SANIT. Z REWIZJĄ I ODPOWIETRZENIEM |
| DN52 | WODA CIEPŁA II STREFA | Ø110 | PION KAN. DESZCZOWEJ |
| DN20 | CYRKULACJA C.W.U. II STREFA | Ø110 | WPUST DESZCZOWY |
| DN100 | WODA P. POZ. HYDRANTOWA I STREFA | Ø110 | PION WODOCIĄGOWY |
| DN100 | WODA P. POZ. HYDRANTOWA II STREFA | Ø110 | PION KAN. DESZCZOWEJ |
| Ø160 | KAN. SANITARNA PODPOSADKOWA | H25 | HYDRANT DN25 Z WĘŻEM 30mb |
| Ø110 | KAN. SANITARNA PODPOSADKOWA | ZH52 | ZAWÓR HYDRANTOWY DN50 |
| fłoczny | KAN. SANITARNA - RURIOCIĄG TŁOCZNY | | |
| fłoczny | KAN. SANITARNA - RURIOCIĄG TŁOCZNY | | |

RZUT POZ. DACHU
SKALA 1:100

INSTALACJE WOD-KAN
SANITARNA

BUDYNEK WIELOFUNKCYJNY
AKADEMII MARYNARSKI WOJENNEJ
GDYNIA UL. SMIDOWICZA 69

AUTOR
mgr inż. BOGDAN MAJEWSKI

PROJEKTANT
mgr inż. KRZYSZTOF DUDEK

SPRZĄDZAJĄCY
mgr inż. KRZYSZTOF DUDEK

KOWALSKI
01-574 SĄDNIA ul. Stawem 44
tel. 43(5) 86 00 103

WK-13

poz. DACH