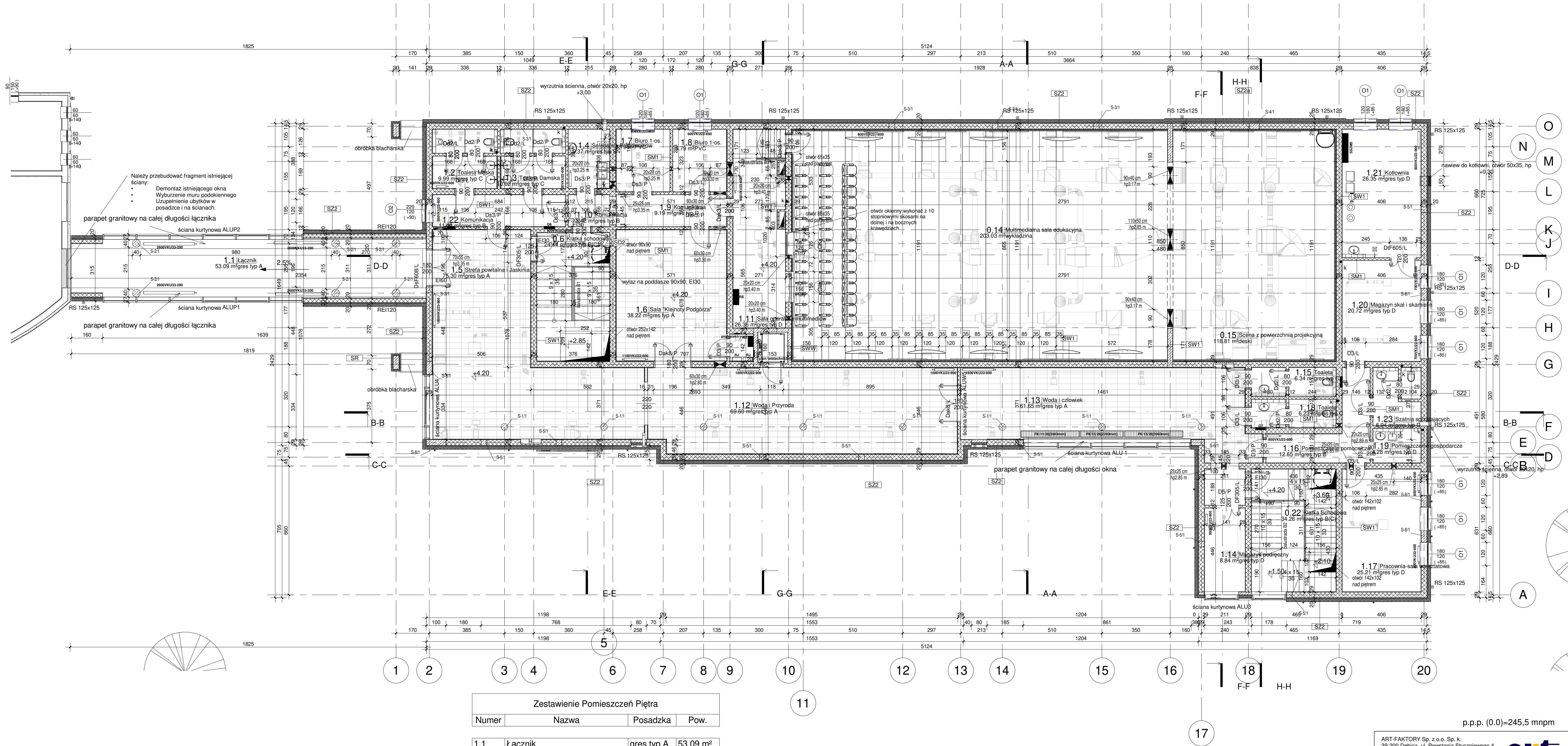


RZUT PIĘTRA  
1:100



Zestawienie Pomieszczeń Piętra			
Numer	Nazwa	Posadzka	Pow.
1.1	Łącznik	gres typ A	53.09 m <sup>2</sup>
1.2	Toaleta Męska	gres typ C	9.99 m <sup>2</sup>
1.3	Toaleta Damska	gres typ C	10.02 m <sup>2</sup>
1.4	Śniadalnia Pracowników	gres typ B	6.37 m <sup>2</sup>
1.5	Strefa powitalna i Jaskinia	gres typ A	75.30 m <sup>2</sup>
1.6	Sala "Klejnoty Podgórze"	gres typ A	38.22 m <sup>2</sup>
1.7	Biuro 1-os.	PVC	8.79 m <sup>2</sup>
1.8	Biuro 1-os.	PVC	8.79 m <sup>2</sup>
1.9	Komunikacja	gres typ D	9.19 m <sup>2</sup>
1.10	Komunikacja	gres typ B	3.42 m <sup>2</sup>
1.11	Sala operatora multimedialnej	gres typ D	26.36 m <sup>2</sup>
1.12	Woda i Przyroda	gres typ A	69.60 m <sup>2</sup>
1.13	Woda i człowiek	gres typ A	61.65 m <sup>2</sup>
1.14	Magazyn podręczny	gres typ D	8.84 m <sup>2</sup>
1.15	Toaleta	gres typ C	6.34 m <sup>2</sup>
1.16	Pomieszczenie pomocnicze	gres typ B	12.65 m <sup>2</sup>
1.17	Pracownia-sala warsztatowa	gres typ D	25.21 m <sup>2</sup>
1.18	Toaleta	gres typ C	6.23 m <sup>2</sup>
1.19	Pomieszczenie gospodarcze	gres typ D	4.28 m <sup>2</sup>
1.20	Magazyn skal i skamielin	gres typ D	20.72 m <sup>2</sup>
1.21	Kotłownia	gres typ D	26.35 m <sup>2</sup>
1.22	Komunikacja	gres typ B	11.02 m <sup>2</sup>
1.23	Szatnia sprząających	gres typ D	6.94 m <sup>2</sup>
509.37 m <sup>2</sup>			

Uwagi:

1. Poziomy parapetów okiennych podano od poziomu posadzki.
2. Poziom otworów podano od poziomu piętra (+4.20).
3. Zestawienie warstw przegród stanowi załącznik do opisu technicznego.
4. Okna mocować w licu ściany murowanej.
5. We wszystkich pomieszczeniach warstwy wylewki nad izolacją termiczną odizolować od ścian taśmą styropianową.
6. We wszystkich drzwiach i oknach zewnętrznych ocieplić dodatkowo szpalety warstwą styropianu gr. 3 cm.
7. Wymiary podano w centymetrach, ściany zwirowano w stanie niewykończonym (bez tynków i dociepleń).
8. Wykonawca przed przystąpieniem do robót jest zobowiązany do zapoznania się ze wszystkimi projektami branżowymi i budowlanymi a w szczególności z projektami technicznymi.
9. Wymiarzy zweryfikować na budowie, w przypadku niezgodności wezwać Projektanta.
10. Wytężanie budynku wykonać przy udziale Projektanta i skoordynować z wytężeniem uzbrojenia podziemnego.
11. Wszystkie przejścia instalacyjne przez ściany i stropy jeżeli nie są wykonywane w odrębnych wydzielonych szachtach należy wykonać jako szczerne z zapewnieniem odpowiedniej klasy odporności ogniowej stosując rozwiązania systemowe np. MERCOR Pyroplast zaaprobowane przez projektanta.
12. Elementy Projektu nie sprzeczające z dokumentacją określającą obowiązujące: - warunki techniczne wykonywania i odbioru robót budowlano-montażowych (wg Ministerstwa Budownictwa i Techniki Budowlanej), normy Polskiego Komitetu Normalizacji (PN), instrukcje, wytyczne, świadectwa, dopuszczenia, atesty Instytutu Techniki Budowlanej, instrukcje, warunki techniczne producentów i dostawców materiałów budowlanych i instalacyjnych, przepisy techniczne instytucji kontrolujących jakość materiałów i wykonywanych robót.
13. Wszystkie zmiany, które Wykonawca zdecyduje się wprowadzić należy przedstawić wcześniej nadzorowi autorskiemu i inwestorskiemu.
14. Wszystkie wbudowane i zastosowane w obiekcie materiały muszą posiadać odpowiednie atesty, dopuszczenia, aprobaty techniczne, a wykonawca robót musi dać gwarancję ich odbioru przez właściwe organy oraz dopuszczenie obiektu do użytkowania.
15. Wykonawca (jak i wszyscy podwykonawcy) powinni sprawdzić, czy nie występują kolizje w usytuowaniu przewodów i urządzeń instalacyjnych, wszystkie widoczne i ukryte elementy powinny być określone i zaaprobowane przez Inwestora przed montażem.

p.p.p. (0.0)=245,5 mnpm

ART-FAKTORY Sp. z o.o. Sp. k.  
39-200 Dębica, ul. Powstańca Styczniowego 4  
tel-fax +48 14 6813 565  
REGON 691539933  
NIP 872-20-81-549  
KRS 0000803571

"Dom Wody" - centrum balneologii i geologii wraz z przewiązką oraz instalacjami wewnętrznymi i przełącznikami na działkach nr 639, 640, 641/2, 632, 635 w miejscowości Ciekówko

Lokalizacja  
Ciekówko, ul. Parkowa  
Inwestor  
Gmina Ciekówko  
Adres Inwestora  
Gmina Ciekówko, ul. Tysiąclecia 19, 33-190 Ciekówko

Branża  
**ARCHITEKTURA**  
PROJEKT WYKONAWCZY - ZAMIENNY

**Rzut Piętra**

Gen. Projektant  
mgr inż. arch. **Paweł Spędzia**  
UAN-1-7342/424/94

Podpis  
ARCHITEKTONICZNE, BEZ OGR.

Projektował  
mgr inż. arch. **Paweł Spędzia**  
UAN-1-7342/424/94

Podpis  
ARCHITEKTONICZNE, BEZ OGR.

Opracował

Podpis

Sprawdził  
mgr inż. arch. **Jolanta Pawlus**  
A-NB-8346/175/90

Podpis  
ARCHITEKTONICZNE, BEZ OGR.

Data  
Czerwiec 2020

Skala  
1 : 100

AW-3  
Nr proj. 05/2020

Prawa autorskie zastrzeżone. ART-FAKTORY® Sp. z o.o. Sp. k.