

Starosta Bydgoski  
Wydział Geodezji i Kartografii  
85-082 Bydgoszcz, ul. Zygmunta Augusta 16

Bydgoszcz, dn. 12.10.2020 r.

Znak sprawy: GK.6630.1688.2020

**ODPIS**  
**PROTOKOŁU Z NARADY KOORDYNACYJNEJ**  
**zakończoney dnia 12.10.2020 r.**  
**w sprawie usytuowania projektowanej sieci uzbrojenia terenu**

Na podstawie art. 7d pkt 2, 28b, 28c, 28d i 28e ustawy z dnia 17 maja 1989 r. Prawo geodezyjne i kartograficzne (Dz. U. z 2020 r. poz. 276 z późn. zm.) i Zarządzenia Nr 31/2016 Starosty Bydgoskiego z dnia 02.12.2016 r. w sprawie organizacji narad koordynacyjnych oraz zasad i trybu koordynacji sytuowania projektowanych sieci uzbrojenia terenu.

Przedmiot narady:	sieci: wodociągowa, telekomunikacyjna, energetyczna nn, oświetlenie drogowe - w związku z rozbudową drogi do oczyszczalni ścieków.
Lokalizacja:	Gmina: Nowa Wieś Wielka, Obręb: Brzoza, dz.: 136/1, 151/2, 151/3, 156/6, 157, 158, 162, 163, 167, 168, 171, 173/1, 338/1
Wnioskodawca:	BIURO INŻYNIERII DROGOWEJ BID S.C. AGNIESZKA SZCZURASZEK-KOSTENCKA, PAWEŁ SZCZURASZEK ul. Strusia 17, 85-447 Bydgoszcz
Przewodniczący:	Agata Cieszyńska, kierownik referatu GESUT oraz NK
Miejsce narady:	Starostwo Powiatowe w Bydgoszczy Wydział Geodezji i Kartografii ul. Zygmunta Augusta 16 Bydgoszcz
Sposób przeprowadzenia narady:	elektroniczny
Data wpływu:	24.09.2020 r.

**Stanowisko Przewodniczącego:**

Uzgodniono pozytywnie; znajdujące się w pasie rozbudowywanej drogi znaki osnowy geodezyjnej oznaczone na planie sytuacyjnym (rys. 2/ar.k 1) punktami nr: 619121.1.1156, 619121.1.1155 należy podczas robót ziemnych chronić przed zniszczeniem, uszkodzeniem czy przemieszczeniem.

**Lista uczestników narady koordynacyjnej wraz z uwagami**

Lp.	Nazwa instytucji Sposób uczestnictwa	Stanowisko Uwagi	Imię i nazwisko uczestnika
1	Enea Operator Sp. z o.o. Rejon Dystrybucji Inowrocław elektroniczny	<p style="text-align: center;"><b>Uzgodniono pozytywnie</b></p> <p>Warunki uzgodnienia:</p> <p>1.W przypadku istnienia kolizji lub zbliżeń wykonawca z 7-dniowym wyprzedzeniem pisemnie powiadomi ENEA OPERATOR Sp. z o.o. Rejon Dystrybucji Inowrocław o rozpoczęciu prac.</p> <p>2. Zastrzegamy sobie aby prace ziemne prowadzone w strefie ochronnej wynoszącej pięć metrów z każdej strony kabla wykonywane były ręcznie bez użycia sprzętu zmechanizowanego. Szczegółowy przebieg i usytuowanie urządzeń w terenie należy ustalić na podstawie przekopów kontrolnych.</p> <p>3. Przy prowadzeniu prac w razie odkrycia urządzeń energetycznych należy je zabezpieczyć przed uszkodzeniem i osiadaniem ziemi. Skrzyżowania i zbliżenia należy wykonać zgodnie z obowiązującymi normami, kable w tych miejscach zabezpieczyć rurami dwudzielnymi lub w inny sposób uzgodniony z Sekcją Utrzymania, a przed zasypaniem zgłosić do odbioru.</p> <p>4. ENEA OPERATOR Sp. z o.o. informuje, że nie będzie ponosił kosztów</p>	Piotr Szymański



		<p>przebudowy i poziomowania swoich urządzeń w przypadku zmiany rzędnych wysokości terenu w wyniku realizacji projektu.</p> <p>5. Po rozwiązaniu kolizji dokonać jej inwentaryzacji geodezyjnej sytuacyjno-wysokościowej metodą bezpośrednią, którą w dniu odbioru technicznego należy przekazać do Rejonu Dystrybucji Inowrocław</p> <p>6. Przy projektowaniu należy zachować, obowiązujące w tym zakresie przepisy i normy, w stosunku do istniejącej sieci elektroenergetycznej napowietrznej i kablowej.</p> <p>7. Zobowiązuje się inwestora budowanego obiektu i wykonawcę robót do prowadzenia prac wykluczających możliwość powstania awarii oraz:</p> <p>a) pokrycia kosztów ewentualnej awarii sieci elektroenergetycznej i niedostarczonej energii elektrycznej odbiorców mających jednostronne zasilanie;</p> <p>b) poniesienie kosztów związanych z ewentualnym określonym wstrzymaniem dostawy prądu dla odbiorców;</p> <p>c) udzielenia pomocy materialnej i sprzętowej dla szybkiego usunięcia awarii;</p> <p>d) powiadomienia odbiorców o przyczynach braku prądu.</p> <p>8. Niniejsze wytyczne do uzgodnienia są niezbędnym załącznikiem do projektu.</p> <p>9. Zastrzegamy możliwość wystąpienia w terenie urządzeń i kabli nie zinwentaryzowanych, wyłączonych z eksploatacji. Powyższy fakt należy niezwłocznie zgłosić do Sekcji Utrzymania w celu określenia trybu postępowania z tym uzbrojeniem.</p> <p>10. Powyższe wytyczne do uzgodnienia informują o istniejącym uzbrojeniu energetycznym podziemnym. Celem uzyskania warunków ewentualnej przebudowy dla usunięcia kolizji należy wystąpić z pismem do Rejonu Dystrybucji Inowrocław.</p> <p>Uzgodnienie ważne 3 lata.</p>	
2	Netia S.A. elektroniczny	<p><b>Uzgodniono pozytywnie</b></p> <p>Bez uwag.</p>	Andrzej Grycmacher
3	Orange Polska S.A. elektroniczny	Przedstawiciel branży nie uczestniczył w naradzie koordynacyjnej.	
4	Polska Spółka Gazownictwa sp. z o.o., Zakład Gazowniczy w Bydgoszczy elektroniczny	<p><b>Uzgodniono pozytywnie</b></p> <p>Bez uwag.</p>	Ryszard Rapel
5	Starostwo Powiatowe w Bydgoszczy Wydział Dróg Powiatowych elektroniczny	Przedstawiciel branży nie uczestniczył w naradzie koordynacyjnej.	
6	Wójt Gminy Nowa Wieś Wielka elektroniczny	Przedstawiciel branży nie uczestniczył w naradzie koordynacyjnej.	
7	Zakład Gospodarki Komunalnej Nowa Wieś Wielka elektroniczny	<p><b>Uzgodniono pozytywnie</b></p> <p>Przedłożony projekt uzgadnia się pozytywnie na następujących warunkach:</p> <p>1. Zastrzegamy możliwość wystąpienia w terenie urządzeń wod - kan nie zinwentaryzowanych . W momencie odkrycia takich urządzeń powyższy fakt należy bezzwłocznie zgłosić do Zakładu w celu określenia trybu postępowania z tym uzbrojeniem .</p> <p>2. Przy prowadzeniu prac w razie odkrycia urządzeń wod - kan należy je zabezpieczyć przed uszkodzeniem. Skrzyżowania i zbliżenia do naszych urządzeń realizować sposobem ręcznym .</p> <p>3. Zakład Gospodarki Komunalnej w Nowej Wsi Wielkiej nie będzie ponosił kosztów przebudowy administrowanych urządzeń w przypadku zmian rzędnych wysokości terenu w wyniku realizacji projektu .</p> <p>4. Zobowiązuje się Inwestora i Wykonawcę robót do prowadzenia prac w sposób wykluczający możliwość powstania awarii urządzeń</p>	Tomasz Magoch



	<p>wod – kan oraz pokrycia kosztów i strat związanych z ewentualnym ich wystąpieniem.</p> <p>5. Niniejsze uzgodnienia są niezbędnym załącznikiem do projektu .</p> <p>6. Przed przystąpieniem do realizacji przedmiotowych robót powiadomić tutejszy Zakład celem uczestnictwa w przekazaniu placu budowy.</p> <p>7. Ważność uzgodnień 2 lata .</p>	
--	---	--

Odpis sporządził:

Z up. Starosty Bydgoskiego  
Agata Cieszyńska

Kierownik Referatu

Geodezyjnej Ewidencji Sieci Uzbrowienia  
Terenu oraz Narad Koordynacyjnych

**POUCZENIE:**

1. Zgodnie z przywołaną ustawą przedstawiciele instytucji zostali zawiadomieni o sposobie, terminie i miejscu przeprowadzenia narady koordynacyjnej.

Nieobecność na naradzie koordynacyjnej podmiotu należycie zawiadomionego nie stanowi przeszkody do jej przeprowadzenia. Przyjmuje się, że podmiot ten nie składa zastrzeżeń do usytuowania projektowanej sieci uzbrojenia terenu przedstawionego na planie sytuacyjnym.

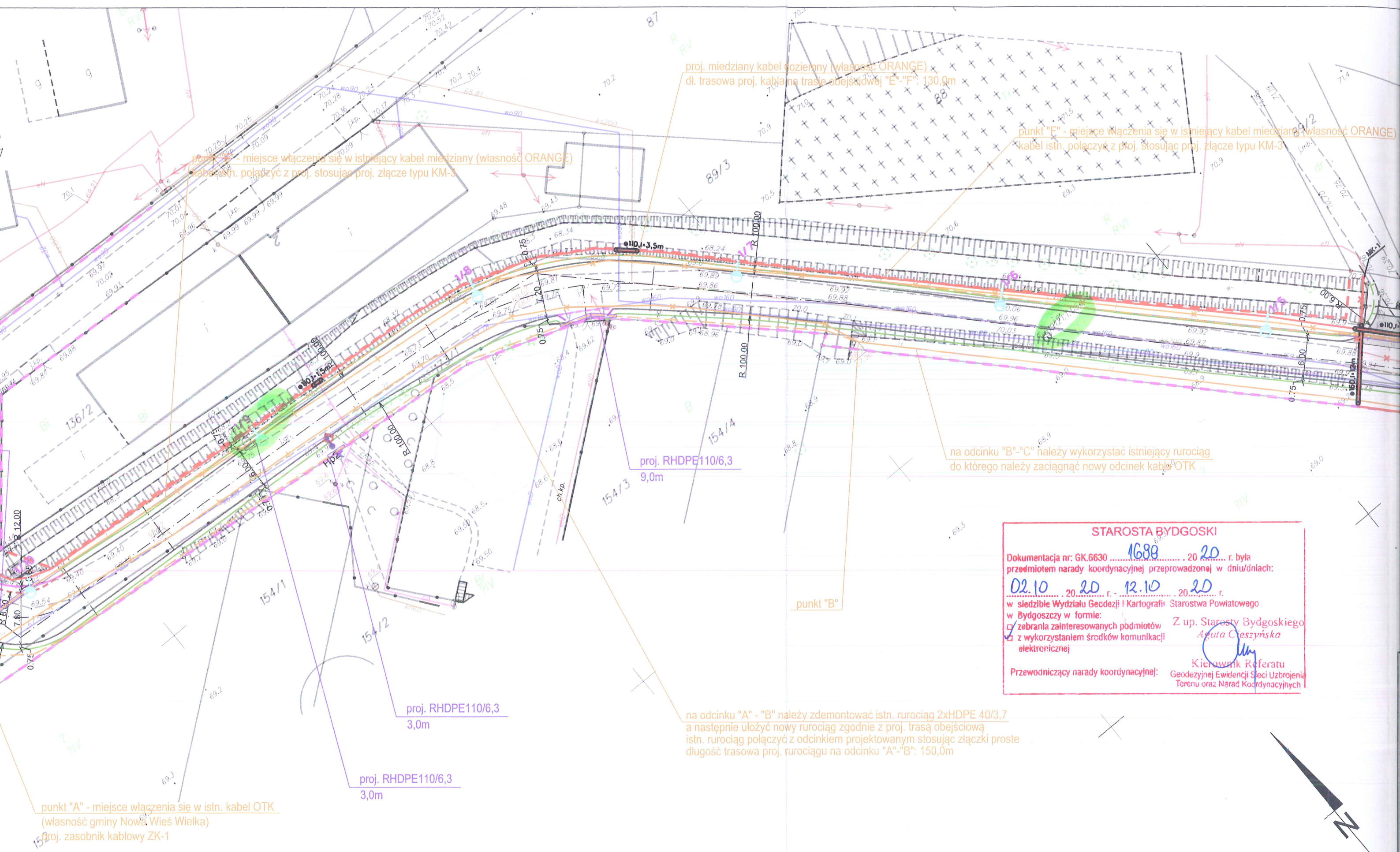
2. Niniejsze uzgodnienie wykonano w oparciu o treść mapy zasadniczej, która może nie zawierać projektów wszystkich urządzeń podziemnych nie podlegających uzgodnieniu na mocy art. 28b ust. 2 ustawy lub złożonych na naradę, a które nie uzyskały jednomyślnej pozytywnej opinii.

3. Znaki geodezyjne, urządzenia zabezpieczające te znaki oraz budowle triangulacyjne podlegają ochronie w myśl art. 15 ustawy Prawo geodezyjne i kartograficzne.



do projektowania w specjalności  
instalacyjno - inżynierskiej w zakresie sieci  
sieci i instalacji elektrycznych  
KUP/IE/1726/01





punkt "E" - miejsce włączenia się w istniejący kabel miedziany (własność ORANGE)  
kabel istn. połączyć z proj. stosując proj. złącze typu KM-3

proj. miedziany kabel doziemny (własność ORANGE)  
dl. trasowa proj. kabla na trasie obejściowej "E"- "F": 130,0m

punkt "E" - miejsce włączenia się w istniejący kabel miedziany (własność ORANGE)  
kabel istn. połączyć z proj. stosując proj. złącze typu KM-3

proj. RHDPE110/6,3  
9,0m

na odcinku "B"- "C" należy wykorzystać istniejący rurociąg  
do którego należy zaciągnąć nowy odcinek kabla OTK

punkt "B"

proj. RHDPE110/6,3  
3,0m

proj. RHDPE110/6,3  
3,0m

punkt "A" - miejsce włączenia się w istn. kabel OTK  
(własność gminy Nowa Wieś Wielka)  
Proj. zasobnik kablowy ZK-1

na odcinku "A" - "B" należy zdemonstrować istn. rurociąg 2xHDPE 40/3,7  
a następnie ułożyć nowy rurociąg zgodnie z proj. trasą obejściową  
istn. rurociąg połączyć z odcinkiem projektowanym stosując złączki proste  
długość trasowa proj. rurociągu na odcinku "A"- "B": 150,0m

<b>STAROSTA BYDGOSKI</b>	
Dokumentacja nr: GK.6630 ..... 1688 ..... 20 ..... 20 ..... r. była	
przedmiotem narady koordynacyjnej przeprowadzonej w dniu/dniach:	
02.10 ..... 20 ..... 20 ..... 12.10 ..... 20 ..... r.	
w siedzibie Wydziału Geodezji i Kartografii Starostwa Powiatowego	
w Bydgoszczy w formie:	
<input checked="" type="checkbox"/> zebrania zainteresowanych podmiotów	Z up. Starosty Bydgoskiego
<input checked="" type="checkbox"/> z wykorzystaniem środków komunikacji elektronicznej	Agata Cieszyńska
Przewodniczący narady koordynacyjnej:	Kierownik Referatu
	Geodezyjnej Ewidencji Sieci Uzbrojenia
	Terenu oraz Narad Koordynacyjnych





# MAPA DO CELÓW PROJEKTOWYCH

skala 1:500

BRZOZA

województwo: kujawsko - pomorskie  
powiat: bydgoski

jedn.ew: Nowa Wieś Wielka [040305\_2]

obręb: Brzoza [040305\_2.0001]

arkusz mapy: 6.191.21.17.3.3, 6.191.21.17.3.1, 6.191.21.17.1.3, 6.191.21.16.2.2, 6.191.21.17.1.1

działka: 86/10, 151/2, 167, 173/1, 338/1

Id zgłoszenia: 6640.7143.2019

Mapę wykonano dn. 02.12.2019r.

Dla działek objętych zakresem nie przeprowadzono badania ksiąg wieczystych pod kątem występowania ewentualnych obciążeń służebnościami gruntowymi.

Dane na granice działek pozyskano z zasobu PODGiK

Funkcje budynków przedstawiono wg KŚT

Mapę wykonano na podstawie pomiaru z dn. 19.11.2019r.

Arkusz 3

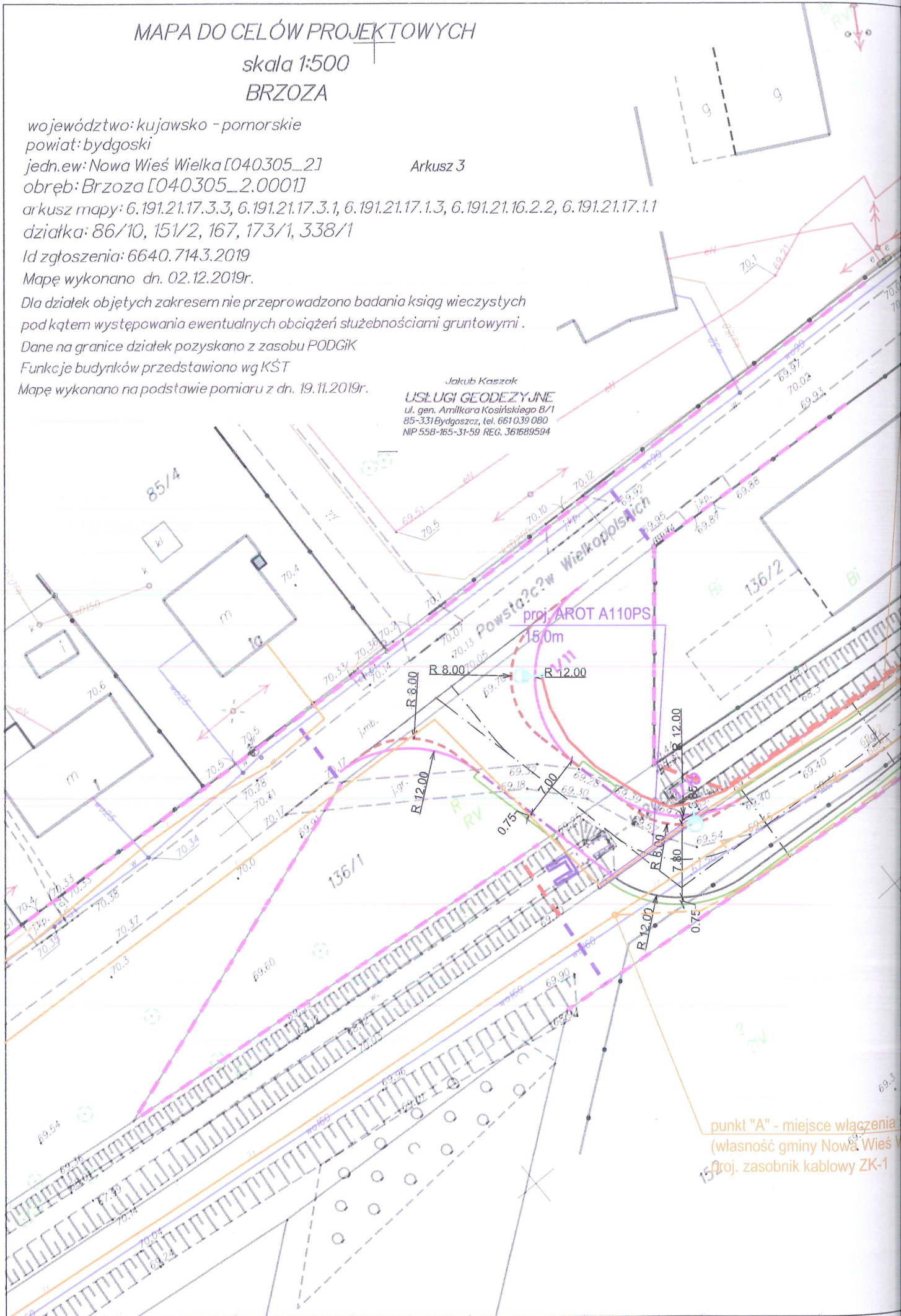
Jakub Kaszak

USŁUGI GEODEZYJNE

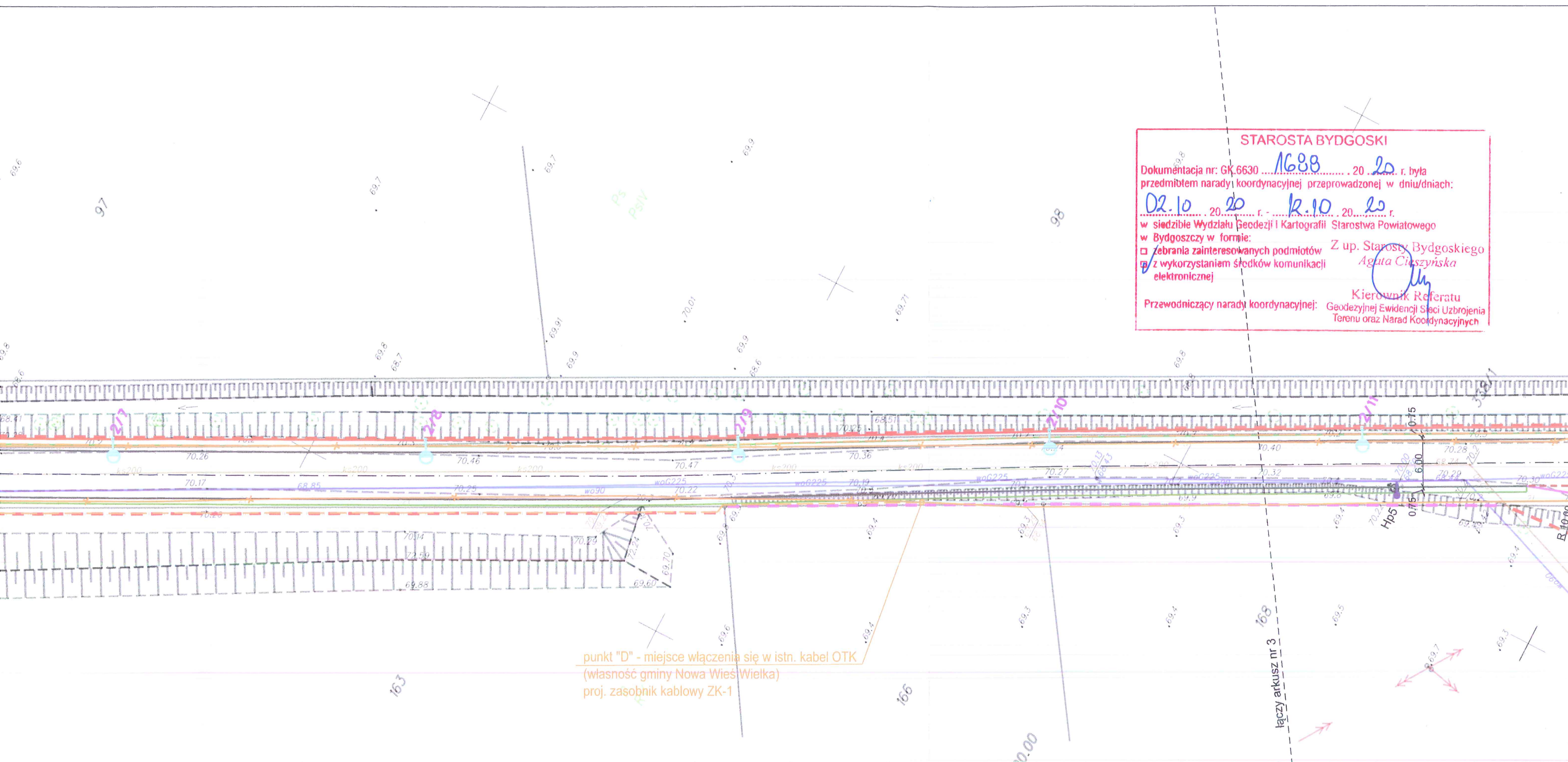
ul. gen. Amilkara Koscińskiego 8/1

85-331 Bydgoszcz, tel. 661 039 080

NIP 558-165-31-59 REG. 361689594







#### Legenda el.

- Kable Enea Operator
- Kable oświetleniowe
- 1/1 Proj. słupy oświetleniowe

#### Legenda sanitarna:

- Projektowane podejście do hydrantu

#### LEGENDA - branża teletechniczna:

- istniejąca trasa kabli telekomunikacyjnych
- - - projektowana trasa kabli telekomunikacyjnych
- C proj. zasobnik kablowy ZK-1

#### LEGENDA:

- linia rozgraniczająca inwestycji
- - - linia podziału działek
- istniejące granice nieruchomości
- linia zakresu robót
- obrzeże betonowe 8x30cm
- krawężnik betonowy wyniesiony 15x30cm
- - - krawężnik betonowy zjazdowy 15x22cm
- - - krawężnik kamienny
- - - opornik betonowy 12x25cm
- krawężnik pobocza
- dno rowu / przepust
- 8 odwodnienie drogowe - wpusty, ścieki skarpowe, umocnienie koryta

#### Uwaga!

Drzewa oraz krzewy będące w kolizji z projektowanymi sieciami przeznaczone są do wycinki

GINA NOWA WIEŚ WIELKA  
ul. Ogrodowa 2  
86-060 Nowa Wieś Wielka



Jednostka projektowa:

BIURO INŻYNIERII DROGOWEJ "BID" S.C.  
Agnieszka Szczuraszek-Kostencka, Paweł Szczuraszek  
ul. Strusia 17, 85-447 Bydgoszcz



Nazwa obiektu:

Rozbudowa drogi do oczyszczalni ścieków w Brzozie

Nr rysunku: 2/ark.2

Branża: wielobranżowy

Stadium: PB/PW

Skala: 1:500

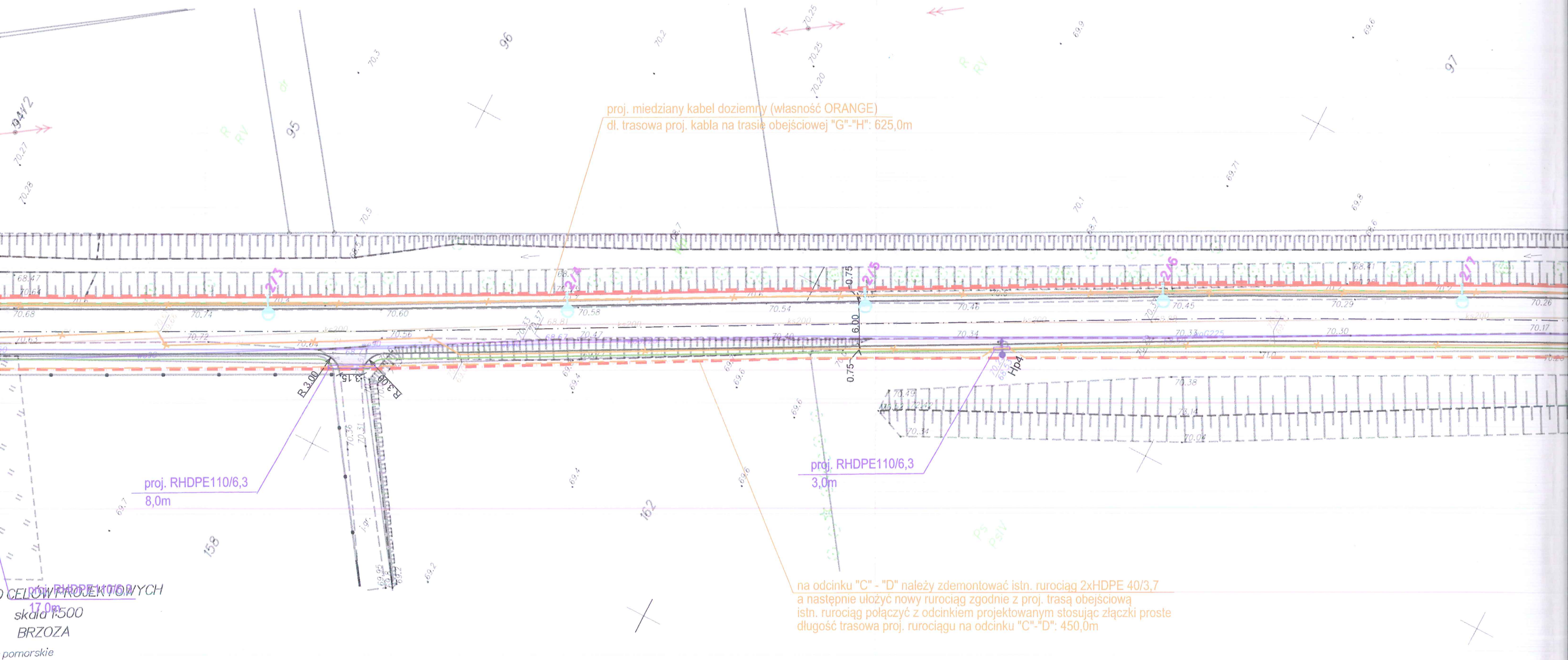
Data: Wrzesień 2020

Tytuł rysunku:

Plan zagospodarowania terenu - sieci

Funkcja:	Imię i nazwisko:	Specjalność i zakres uprawnień:	Podpis:
Projektant: br. drogowa	mgr inż. Paweł Szczuraszek	w specjalności drogowej obejmującej projektowanie bez ograniczeń KUP/0107/POOD/PI	
Projektant: br. sanitarna	mgr inż. Barbara Lewandowska	w specjalności instalacyjnej w zakresie sieci, instalacji i urządzeń wodnych, wentylacyjnych, gazowych, KUP/0107/POOD/PI	
Projektant: br. teletech.	mgr inż. Mariusz Ptasznik	do projektowania w specjalności instalacyjnej w zakresie sieci, instalacji i urządzeń telekomunikacyjnych KUP/0107/POOD/PI	
Projektant: br. elektryczna	inż. Andrzej Neumann	do projektowania w specjalności instalacyjno-inżynierijnej w zakresie sieci i instalacji elektrycznych KUP/IE/1726/PI	





CELOW PROJEKTOWYCH  
skala 1:500  
BRZOZA  
pomorskie

040305...2] Arkusz 2  
5...2.0001]  
3, 6, 191.21.17.3.1, 6. 191.21.17.1.3, 6. 191.21.16.2.2, 6. 191.21.17.1.1  
67, 173/1, 338/1  
2019  
2019r.  
nie przeprowadzono badania ksiąg wieczystych  
ntualnych obciążeń służebnościami gruntowymi.  
skano z zasobu PODGIK  
iano wg KST  
pomiaru z dn. 19. 11. 2019r.

GEODETA  
inż. Jakub Kaszak

GEODETA  
Adam Katuszyński  
Uprawnienie zawodowe  
Nr 14305

Jakub Kaszak  
USŁUGI GEODEZYJNE  
ul. gen. Armii Karłowicza 8/1  
85-331 Bydgoszcz, tel. 661 039 080  
NIP 558-163-31-59 REG. 306895994

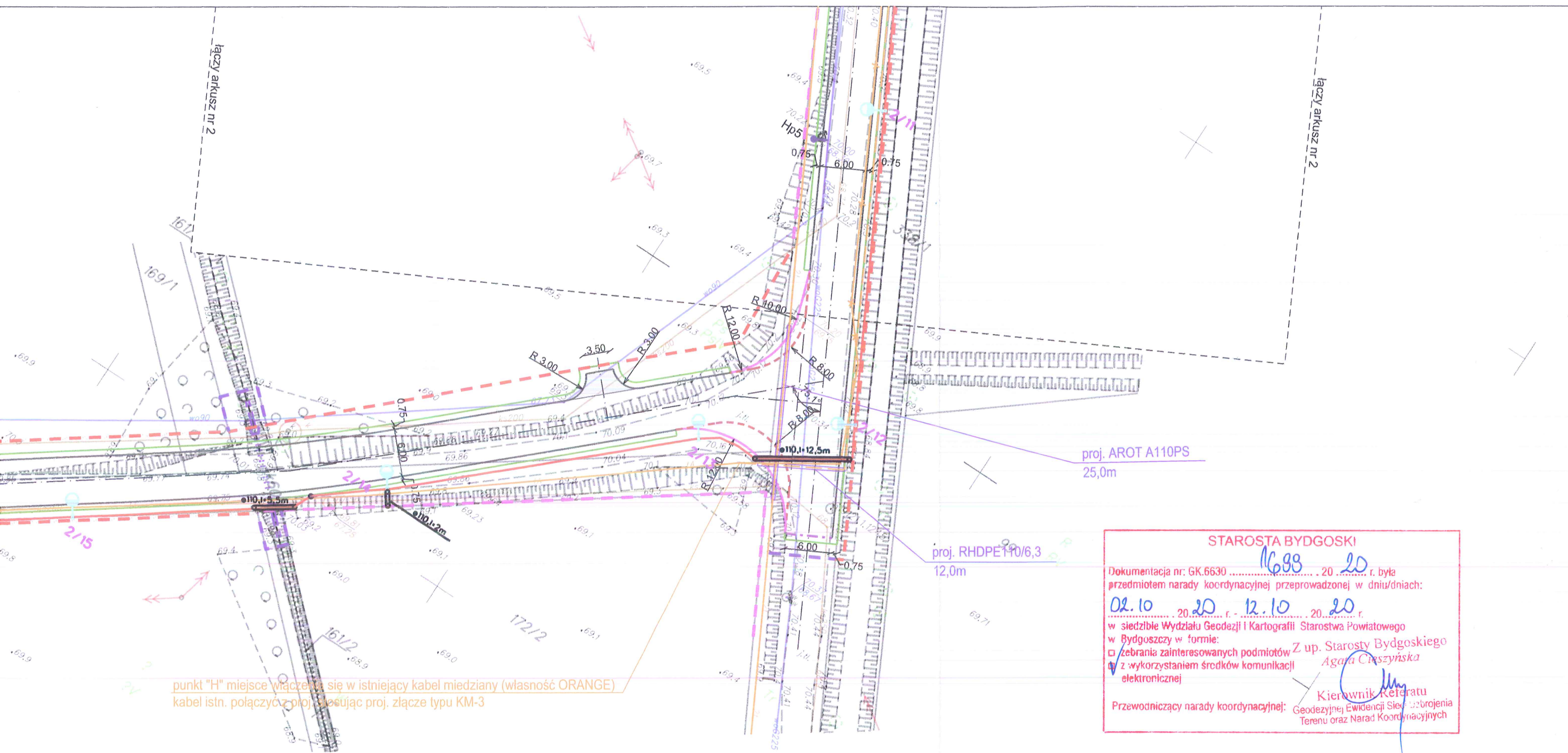
Podpisz się, ten niniejszy dokument został opracowany w wyniku prac geodezyjnych i kartograficznych, których rezultaty zostały oparte na danych technicznych i pomiarowych, które zostały przekazane do niniejszego projektu.	STAROSTA BYDGOSKI
Opis projektu i jego zakres	P.0403.2020.44
Identyfikator ewidencyjny	08. 01. 2020
Dane techniczne projektu	
Wzrost i podpis osoby reprezentującej organ	

ZA ZGODNOŚĆ Z ORYGINAŁEM  
MAPY DO CELÓW PROJEKTOWYCH









punkt "H" miejsce włączenia się w istniejący kabel miedziany (własność ORANGE)  
kabel istn. połączyć z proj. stosując proj. złącze typu KM-3

STAROSTA BYDGOSKI  
Dokumentacja nr: GK.6630 ..... 16.09.20 ..... r. była  
przedmiotem narady koordynacyjnej przeprowadzonej w dniu/dniach:  
02.10.20 ..... 12.10.20 ..... r.  
w siedzibie Wydziału Geodezji i Kartografii Starostwa Powiatowego  
w Bydgoszczy w formie:  
☒ zebrania zainteresowanych podmiotów Z up. Starosty Bydgoskiego  
Agata Cieszyńska  
☒ z wykorzystaniem środków komunikacji elektronicznej  
Przewodniczący narady koordynacyjnej: Kierownik Referatu  
Geodezyjnej Ewidencji Sieci i Urządzeń  
Terenu oraz Narad Koordynacyjnych

- Legenda el.
- Kable Enea Operator
  - Kable oświetleniowe
  - 1/1 Proj. słupy oświetleniowe

- Legenda sanitarna:
- Projektowane podejście do hydrantu

- LEGENDA - branża teletechniczna:
- istniejąca trasa kabli telekomunikacyjnych
  - projektowana trasa kabli telekomunikacyjnych
  - proj. zasobnik kablów ZK-1

- LEGENDA:
- linia rozgraniczająca inwestycji
  - linia podziału działek
  - istniejące granice nieruchomości
  - linia zakresu robót
  - obrzeże betonowe 8x30cm
  - krawężnik betonowy wyniesiony 15x30cm
  - krawężnik betonowy zjazdowy 15x22cm
  - krawężnik kamienny
  - opornik betonowy 12x25cm
  - krawędź pobocza
  - dno rowu / przepust
  - odwodnienie drogowe - wpusty, ścieki skarpowe, umocnienie koryta

Uwaga!  
Drzewa oraz krzewy będące w kolizji z projektowanymi sieciami przeznaczone są do wycinki

GMINA NOWA WIEŚ WIELKA  
ul. Ogrodowa 2  
86-060 Nowa Wieś Wielka



BIURO INŻYNIERII DROGOWEJ "BID" S.C.  
Agnieszka Szczuraszek-Kostencka, Paweł Szczuraszek  
ul. Strusia 17, 85-447 Bydgoszcz



Nazwa obiektu:  
Rozbudowa drogi do oczyszczalni ścieków w Brzozie

Nr rysunku: 2 (ark. 3)  
Branża: wielobranżowa  
Stadium: PB/PW  
Skala: 1:500

Tytuł rysunku: Plan zagospodarowania terenu - sieci			
Funkcja:	Imię i nazwisko:	Specjalność i zakres uprawnień:	Podpis:
Projektant: br. drogowy	mgr inż. Paweł Szczuraszek	w specjalności drogowej obejmującej projektowanie bez ograniczeń KUP/0107/POCD/11	
Projektant: br. sanitarna	mgr inż. Barbara Lewandowska	w specjalności instalacyjnej w zakresie sieci, instalacji, urządzeń sanitarnych, wodociągowej, gazowej, ciepłowniczych KUP/0107/POCD/11	
Projektant: br. teletech.	mgr inż. Mariusz Ptasznik	do projektowania w specjalności instalacyjnej w zakresie sieci, instalacji, urządzeń telekomunikacyjnych KUP/0107/POCD/11	
Projektant: br. elektryczna	inż. Andrzej Neumann	do projektowania w specjalności instalacyjnej w zakresie sieci, instalacji, urządzeń elektrycznych KUP/0107/POCD/11	



ZA ZGODNOŚĆ Z ORYGINAŁEM  
MAPY DO CELÓW PROJEKTOWYCH

MAPA DO CELÓW PROJEKTOWYCH

skala 1:500  
BRZOZA

GEODETA  
inż. Jakub Kaszak

województwo: kujawsko - pomorskie  
powiat: bydgoski  
jedn.ew: Nowa Wieś Wielka [040.305\_2]  
obręb: Brzoza [040.305\_2.0001]  
arkusz mapy: 6.191.21.17.3.3, 6.191.21.17.3.1, 6.191.21.17.1.3, 6.191.21.16.2.2, 6.191.21.17.1.1  
działka: 86/10, 151/2, 167, 173/1, 338/1  
Id zgłoszenia: 6640.714.3.2019  
Mapę wykonano dn. 02.12.2019r.  
Dla działek objętych zakresem nie przeprowadzono badania ksiąg wieczystych  
pod kątem występowania ewentualnych obciążeń służebnościami gruntowymi.  
Dane na granice działek pozyskano z zasobu PODGIK  
Funkcje budynków przedstawiono wg KST  
Mapę wykonano na podstawie pomiaru z dn. 19.11.2019r.

Arkusz 1

PUWG "2000" s.6

ukł. wys. PL-EVRF2007-NH

GEODETA  
Adam Kalażny  
Uprawnienia zawodowe  
Nr 14305

Podpisuję, że niniejszy dokument został opracowany  
w wyniku prac geodezyjnych i kartograficznych, których rezultaty  
zawiera opisać. Techniczny wpisany do ewidencji materiałów  
podstawowego zasobu geodezyjnego i kartograficznego

Organ prowadzący i wydający zasób geodezyjny i kartograficzny	STAROSTA BYDGOSKI
Identyfikator ewidencyjny materiału zasobu - operatu technicznego	P.0403.2020.44
Data wpisania operatu technicznego do ewidencji materiału zasobu	08.01.2020
Imię, nazwisko i podpis osoby reprezentującej organ	

Jakub Kaszak  
USŁUGI GEODEZYJNE  
ul. gen. Armiłcara Koscińskiego 8/1  
85-331 Bydgoszcz, tel. 661039 080  
NP 559-105-31-59 REG. 361689594

