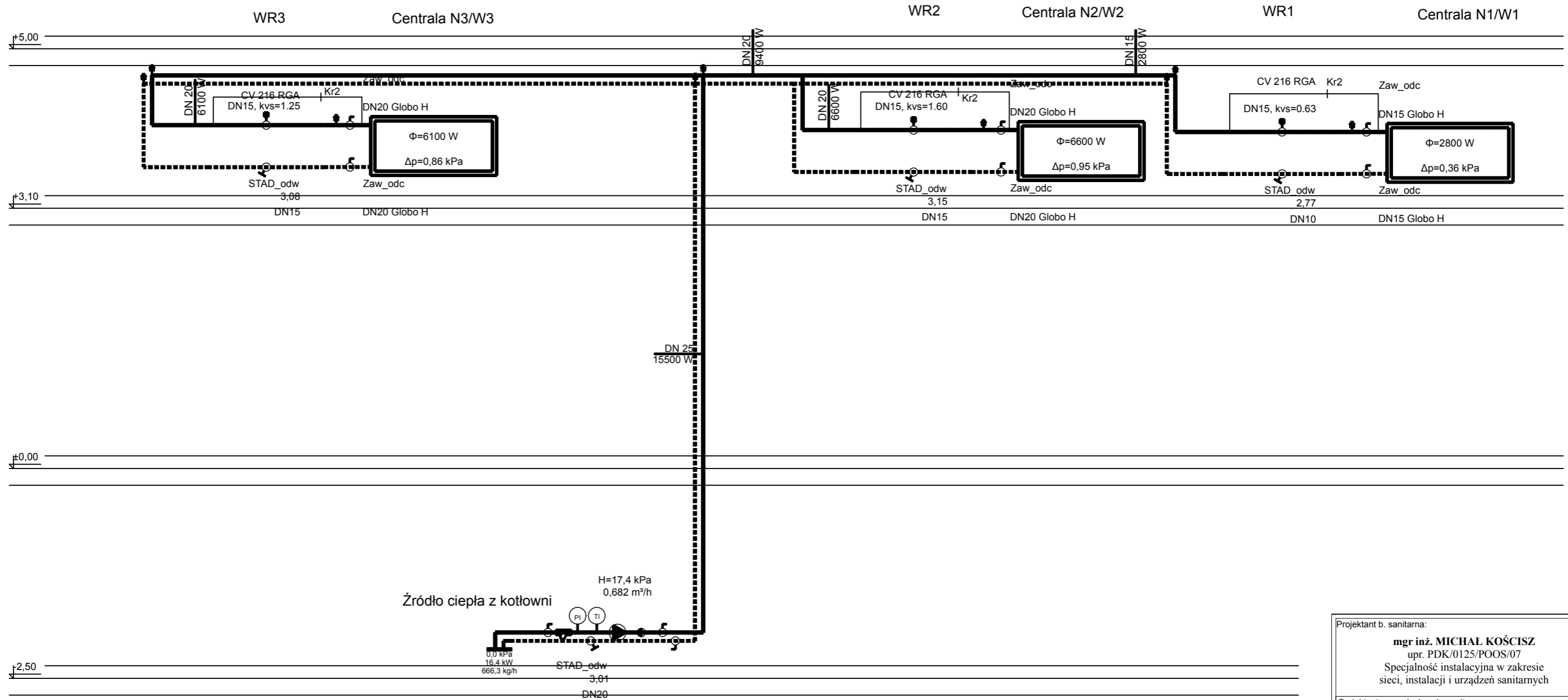


# ROZWIENIĘCIE INSTALACJI C.T.



Źródło ciepła z kotłowni  
 $H=17,4 \text{ kPa}$   
 $Q=0,682 \text{ m}^3/\text{h}$

Projektant b. sanitarna:		
<b>mgr inż. MICHAŁ KOŚCISZ</b> upr. PDK/0125/POOS/07 Specjalność instalacyjna w zakresie sieci, instalacji i urządzeń sanitarnych		
Projektant sprawdzający b. sanitarna:		
<b>inż. JERZY PŁOCHOCKI</b> 35-818 Rzeszów, ul. Solarza 4/44 Upr. S-254/79 UW w Rzeszowie Specjalność Instalacyjno - inżynierska Sieci i Instalacje sanitarne		
Opracowanie:	Weronika Łoboda	
Obiekt:	Specjalny Ośrodek Szkolno-Wychowawczy im. Marii Grzegorzewskiej w Kobylance, 38-303 Kobylanka 162	
Branża:	Sanitarna	
Adres:	dz. nr 907, 906/2, 1338 obr. Kobylanka, gmina Gorlice	
Inwestor:	Powiat Gorlicki ul. Biecka 3 38 - 300 Gorlice	
Data:	2022.07	Nr rys: CO5
Nazwa rys:	Rozwinięcie instalacji c.t.	
Stadium:	PROJEKT TECHNICZNY	
Jednostka projektowa:		
F-PROJEKT mgr inż. Marek Fijałkowski, tel. 606 702 851 33-300 Nowy Sącz, ul. Słowacka 31		