

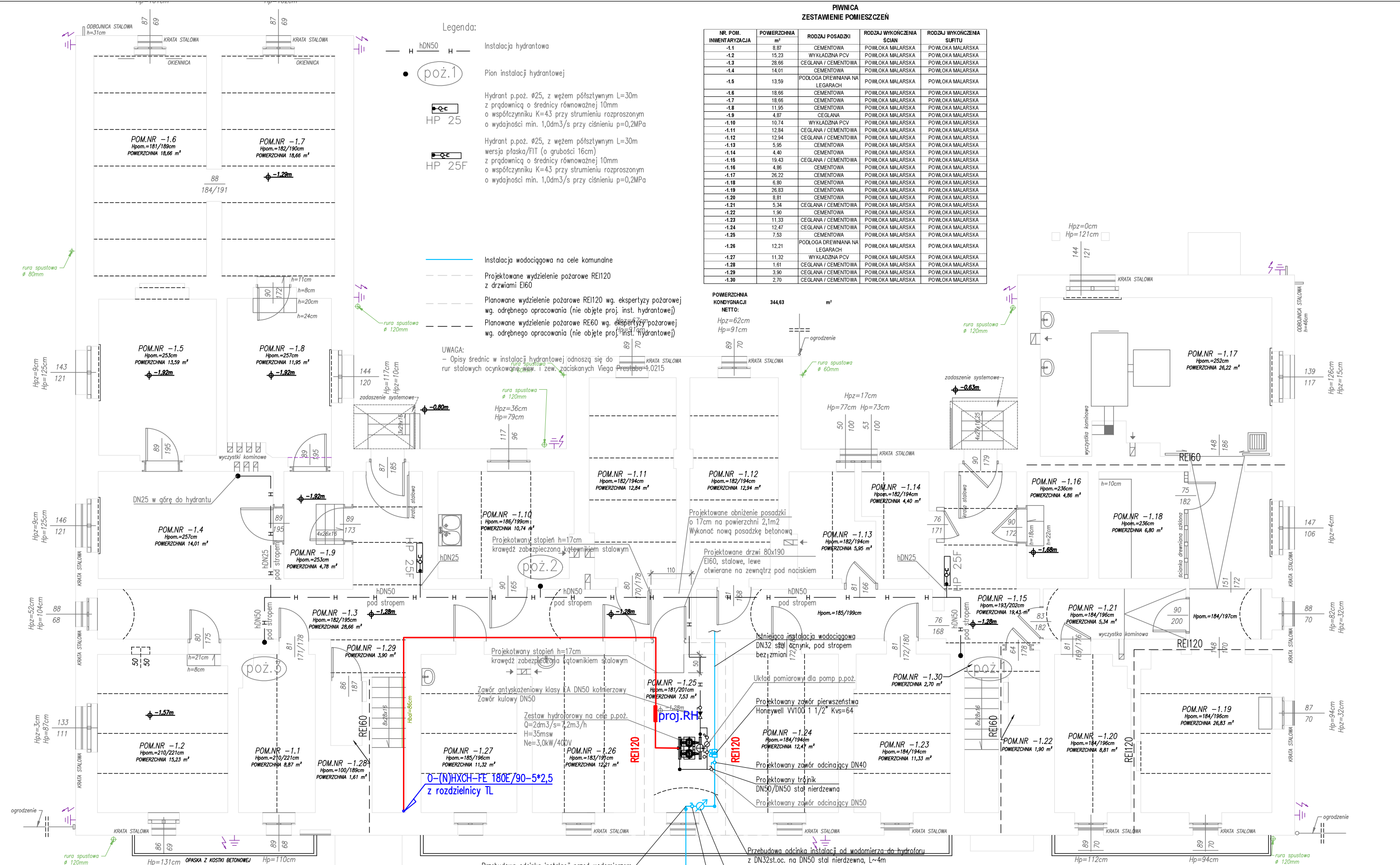
**PIWNICA  
ZESTAWIENIE POMIĘSZCZEŃ**

NR. POM. INWENTARYZACJA	POMIĘSZCZENIA m <sup>2</sup>	RODZAJ POSADZKI	RODZAJ WYKONCZENIA ŚCIAN	RODZAJ WYKONCZENIA SUFITU
-1.1	8,87	CEMENTOWA	POWŁOKA MALARSKA	POWŁOKA MALARSKA
-1.2	15,23	WYKŁADZINA PCV	POWŁOKA MALARSKA	POWŁOKA MALARSKA
-1.3	28,66	CEGLANA / CEMENTOWA	POWŁOKA MALARSKA	POWŁOKA MALARSKA
-1.4	14,01	CEMENTOWA	POWŁOKA MALARSKA	POWŁOKA MALARSKA
-1.5	13,59	PODŁOGA DREWNIANA NA LEGARACH	POWŁOKA MALARSKA	POWŁOKA MALARSKA
-1.6	18,66	CEMENTOWA	POWŁOKA MALARSKA	POWŁOKA MALARSKA
-1.7	18,66	CEMENTOWA	POWŁOKA MALARSKA	POWŁOKA MALARSKA
-1.8	11,95	CEMENTOWA	POWŁOKA MALARSKA	POWŁOKA MALARSKA
-1.9	4,87	CEGLANA	POWŁOKA MALARSKA	POWŁOKA MALARSKA
-1.10	10,74	WYKŁADZINA PCV	POWŁOKA MALARSKA	POWŁOKA MALARSKA
-1.11	12,84	CEGLANA / CEMENTOWA	POWŁOKA MALARSKA	POWŁOKA MALARSKA
-1.12	12,94	CEGLANA / CEMENTOWA	POWŁOKA MALARSKA	POWŁOKA MALARSKA
-1.13	5,95	CEMENTOWA	POWŁOKA MALARSKA	POWŁOKA MALARSKA
-1.14	4,49	CEMENTOWA	POWŁOKA MALARSKA	POWŁOKA MALARSKA
-1.15	19,43	CEGLANA / CEMENTOWA	POWŁOKA MALARSKA	POWŁOKA MALARSKA
-1.16	4,86	CEMENTOWA	POWŁOKA MALARSKA	POWŁOKA MALARSKA
-1.17	26,22	CEMENTOWA	POWŁOKA MALARSKA	POWŁOKA MALARSKA
-1.18	6,80	CEMENTOWA	POWŁOKA MALARSKA	POWŁOKA MALARSKA
-1.19	26,83	CEMENTOWA	POWŁOKA MALARSKA	POWŁOKA MALARSKA
-1.20	8,81	CEMENTOWA	POWŁOKA MALARSKA	POWŁOKA MALARSKA
-1.21	5,34	CEGLANA / CEMENTOWA	POWŁOKA MALARSKA	POWŁOKA MALARSKA
-1.22	1,90	CEMENTOWA	POWŁOKA MALARSKA	POWŁOKA MALARSKA
-1.23	11,33	CEGLANA / CEMENTOWA	POWŁOKA MALARSKA	POWŁOKA MALARSKA
-1.24	12,47	CEGLANA / CEMENTOWA	POWŁOKA MALARSKA	POWŁOKA MALARSKA
-1.25	7,53	CEMENTOWA	POWŁOKA MALARSKA	POWŁOKA MALARSKA
-1.26	12,21	PODŁOGA DREWNIANA NA LEGARACH	POWŁOKA MALARSKA	POWŁOKA MALARSKA
-1.27	11,32	WYKŁADZINA PCV	POWŁOKA MALARSKA	POWŁOKA MALARSKA
-1.28	1,61	CEGLANA / CEMENTOWA	POWŁOKA MALARSKA	POWŁOKA MALARSKA
-1.29	3,90	CEGLANA / CEMENTOWA	POWŁOKA MALARSKA	POWŁOKA MALARSKA
-1.30	2,70	CEGLANA / CEMENTOWA	POWŁOKA MALARSKA	POWŁOKA MALARSKA

- Legenda:**
- H hDN50 — Instalacja hydrantowa
  - (poż.1) Pion instalacji hydrantowej
  - HP 25 Hydrant p.poż. Ø25, z węzłem pólslzywym L=30m z przodnicą o średnicy równoważnej 10mm o współczynniku K=43 przy strumieniu rozproszonym o wydajności min. 1,0dm<sup>3</sup>/s przy ciśnieniu p=0,2MPa
  - HP 25F Hydrant p.poż. Ø25, z węzłem pólslzywym L=30m wersja płaska/FIT (o grubości 16cm) z przodnicą o średnicy równoważnej 10mm o współczynniku K=43 przy strumieniu rozproszonym o wydajności min. 1,0dm<sup>3</sup>/s przy ciśnieniu p=0,2MPa
  - Instalacja wodociągowa na cele komunalne
  - - - - - Projektowane wydzielenie pożarowe REI120 z drzwiami EI60
  - - - - - Planowane wydzielenie pożarowe REI120 wg. ekspertyzy pożarowej wg. odrębnego opracowania (nie objęte proj. inst. hydrantowej)
  - - - - - Planowane wydzielenie pożarowe RE60 wg. ekspertyzy pożarowej wg. odrębnego opracowania (nie objęte proj. inst. hydrantowej)

**UWAGA:**  
- Opisy średnic w instalacji hydrantowej odnoszą się do rur stalowych ocynkowanych, w tym zaciskanych Viega Prestabeta 1.0215

**POMIĘSZCZENIA KONDYGNACJI** 344,63 m<sup>2</sup>  
**NETTO:** Hpz=62cm, Hp=91cm



**AKI projekt** **MARCIN ŚWIĄTKIEWICZ**  
 tel/fax. (77) 454 62 77 kom. 502 529 808 e-mail: biuro@aki-projekt.pl  
 45-710 Opolo ul. Prószkowska 9/28

INWESTYCJA/OBIĘKT Instalacja hydrantowa w budynku administracyjno-mieszkalnym Komisariatu Policji w Niemodlinie  
 ADRES ul. Bohaterów Powstań Śląskich 43 49-100 Niemodlin

NAZWA RYSUNKU		Plan instalacji elektrycznych- Rzut piwnicy	
FAZA PROJEKTU	Projekt wykonawczy	BRANŻA	Instalacje sanitarne
PROJEKT	mgr inż. Krzysztof Giesa	NR UPN.	195/91/Op.
SPRAWDZENIE	mgr inż. Ewald Mrugala	PODPIS	201/91/Op.
		DATA	8.06.2018
		SKALA	1:100
		NR RYS.	IE 1