

Załącznik Nr 1  
do programu funkcjonalno - użytkowego

## PLAN ORIENTACYJNY



### Klasyfikacja robót wg. Wspólnego Słownika Zamówień

45316100-6 Instalowanie urządzeń oświetlenia zewnętrznego  
74232000-4 Usługi inżynierskie w zakresie projektowania

NAZWA ZADANIA:	<b>BUDOWA OŚWIETLENIA DROGOWEGO PRZY UL. SULIKOWSKIEJ W ZGORZELCU</b>
ADRES OBIEKTU:	Województwo Dolnośląskie, Powiat Zgorzelecki, Gmina Miejska Zgorzelec, Miasto Zgorzelec ul. Sulikowska - dz. nr 4/6 i 5 (Obr. XII, AM-7); - dz. nr 1/6, 16 i 17/1 (Obr. XII, AM-8); - dz. nr 1 i 2/1 (Obr. XII, AM-10).
OBIEKT:	Branża elektryczna
KATEGORIA OBIEKTU:	XXVI
ZAMAWIAJĄCY:	Gmina Miejska Zgorzelec ul. Domańskiego 7 59-900 Zgorzelec
OPRACOWANIE:	Urząd Miasta Zgorzelec Wydział Przygotowania i Realizacji Inwestycji Inspektor – Adam Maliwiecki

Data opracowania – Styczeń 2023

SPIS ZAWARTOŚCI:

1.	PLAN ORIENTACYJNY	3
1.1.	Opis lokalizacji	3
1.2.	Mapa sytuacyjna	4

## 1. PLAN ORIENTACYJNY

### 1.1. Opis lokalizacji

Planowane do realizacji zamierzenie inwestycyjne realizowane będzie przy ul. Sulikowskiej w Zgorzelcu, na odcinku od Ronda im. I Pułku Chemicznego do granic administracyjnych miasta Zgorzelec i wsi Tylice. W stanie istniejącym w/w droga powiatowa (DP) jest drogą jednojezdniową, dwupasową (1 x 2) o szerokości jezdni bitumicznej wynoszącej ok. 5,50 m. Przekrój przedmiotowej drogi, na odcinku objętym przedmiotowym opracowaniem, jest półuliczny z jednostronnym chodnikiem o szerokości ok. 1,5 m i nawierzchni z kostki betonowej oddzielonym od jezdni krawężnikiem drogowym, betonowym. Po obu stronach drogi zlokalizowane są otwarte rowy przydrożne prowadzące wody opadowe i roztopowe z jej pasa, w kierunku skrzyżowania z drogą wojewódzką nr 352 (rondo I Pułku Chemicznego). W pasie drogowym drogi powiatowej nr 2383D ul. Sulikowskiej w Zgorzelcu na odcinku objętym przedmiotowym opracowaniem mamy do czynienia z dość intensywnym zagospodarowaniem terenu w postaci: sieci kanalizacji sanitarnej, sieci wodociągowych, gazowych, doziemnych linii elektroenergetycznych oraz teletechnicznych. Droga na całym odcinku objętym przedmiotem opracowania nie posiada oświetlenia drogowego, z wyjątkiem słupa oświetleniowego znajdującego się na środku wyspy centralnej ronda im. I Pułku Chemicznego w Zgorzelcu. Oświetlenie będące przedmiotem zamówienia powinno zostać wybudowane w granicach działek administracyjnych nr:

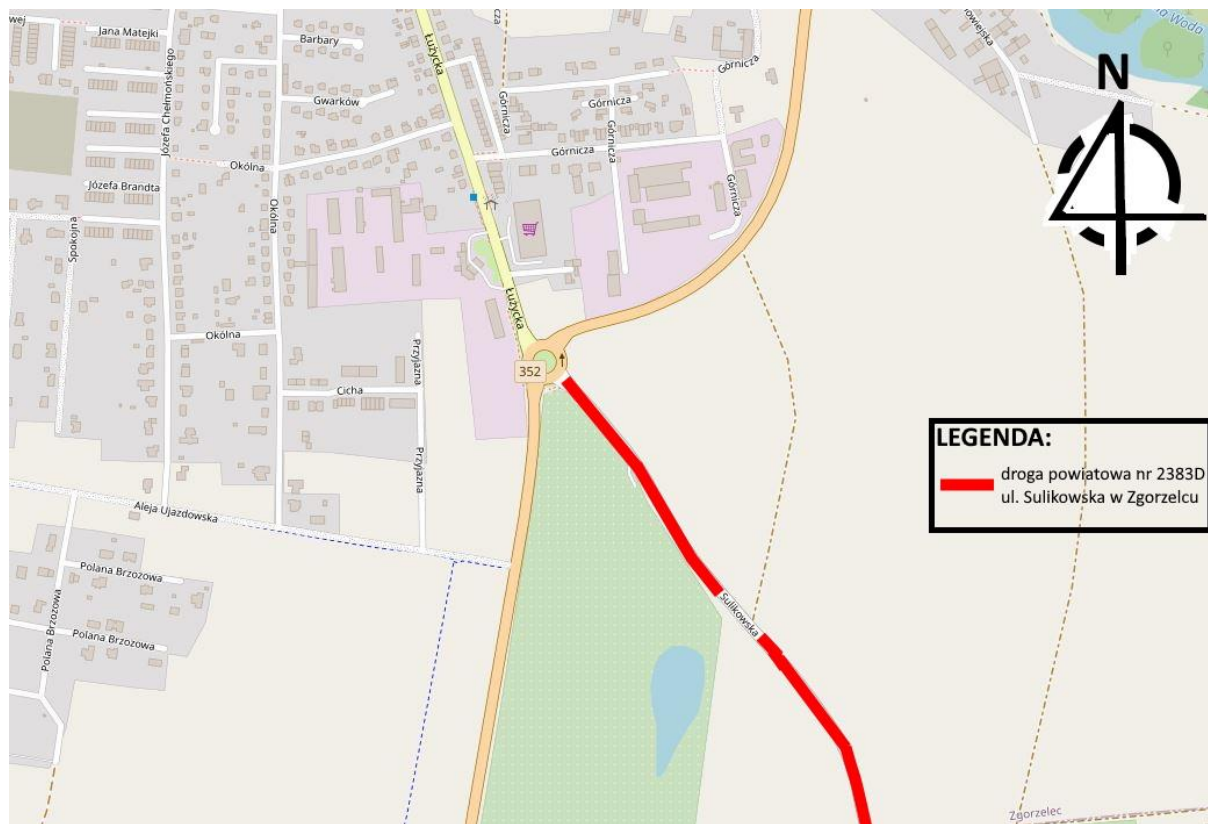
- 5 (Obr. XII, AM-7), 16 (Obr. XII, AM-8) i 1 (Obr. XII, AM-10) będących własnością Powiatu Zgorzeleckiego, stanowiących pas drogowy drogi publicznej powiatowej nr 2383D,
- 4/6 (Obr. XII, AM-7), 17/1 (Obr. XII, AM-8), 1/6 (Obr. XII, AM-8) i 2/1 (Obr. XII, AM-10) będących własnością Gminy Miejskiej Zgorzelec, stanowiących pasy drogowe dróg wewnętrznych.

Teren opracowania posiada obowiązujący Miejskowy Plan Zagospodarowania Przestrzennego dzielnicy Ujazd Południe w Zgorzelcu, przyjęty Uchwałą nr 175/2016 Rady Miasta Zgorzelec z dnia 28 czerwca 2016r. (opublikowany w Dz. Urz. Woj. Dolnośląskiego z dnia 20 lipca 2016r. poz. 3676). Zgodnie z zapisami w/w uchwały, teren na którym wykonywane będą prace oznaczony jest jako:

- 1.KDG – teren drogi publicznej głównej,
- 1.KDZ – teren drogi publicznej zbiorczej,
- 6.KDZ – teren drogi publicznej zbiorczej.

W ramach odrębnego opracowania, na przedmiotowym odcinku drogi projektowana jest budowa skrzyżowania drogi powiatowej nr 2383D ul. Sulikowskiej w Zgorzelcu z drogą gminną oznaczona w Miejskowym Planie Zagospodarowania Przestrzennego jako 2.KDL, prowadzącą na teren obecnie nieurządzonej Kamiennogórskiej Specjalnej Strefy Ekonomicznej Podstrefa Zgorzelec.

## 1.2. Mapa sytuacyjna



źródło: <https://www.openstreetmap.org/>

Sporządził:

Inspektor  
/-/  
Adam Maliwiecki