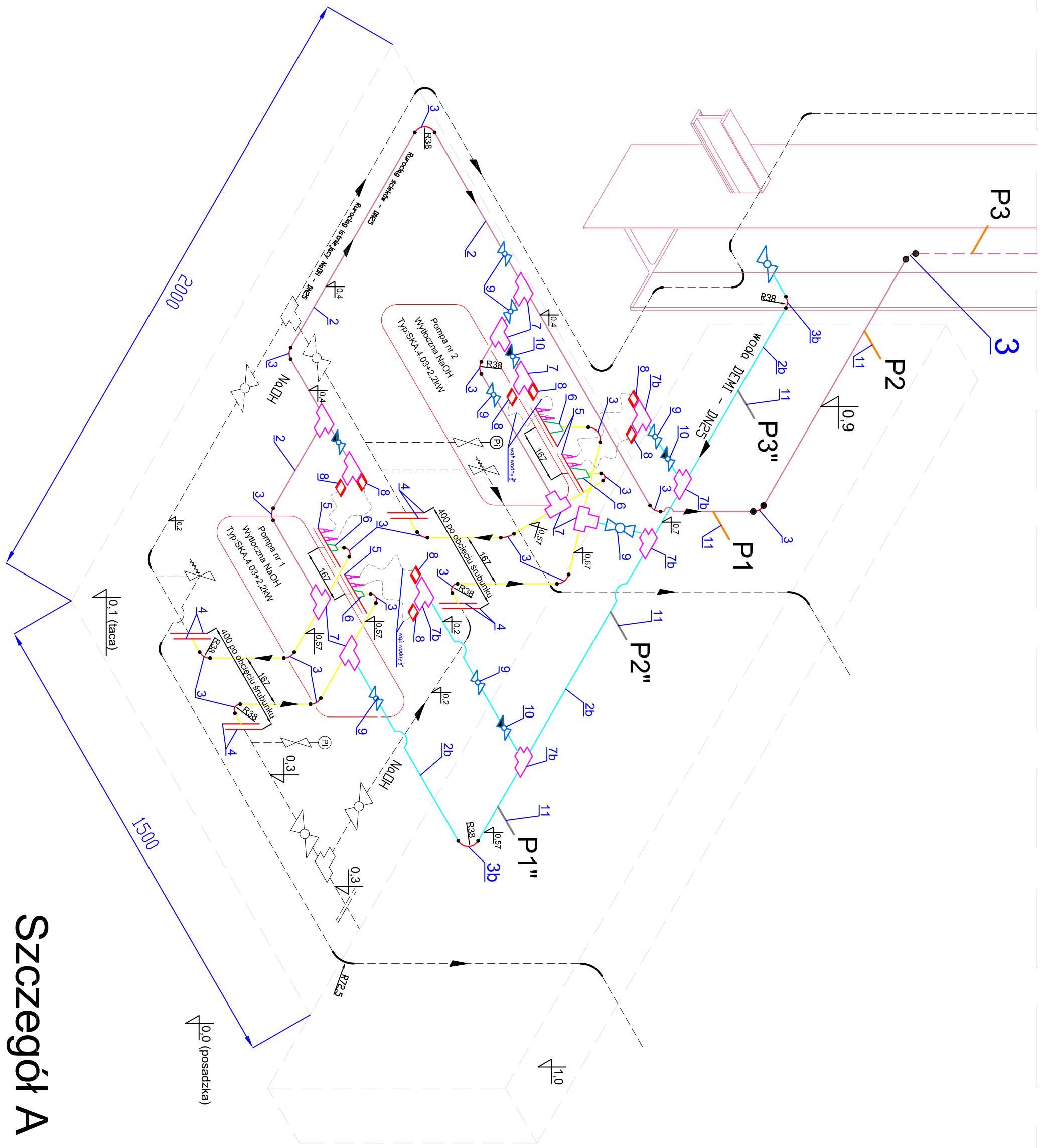


- ISTNIEJĄCY RURIOCIĄG
- NOWY RURIOCIĄG (woda DEMI)
- NOWY RURIOCIĄG (ścieki)
- NOWY RURIOCIĄG (orurowanie pomp)



Szczegół A

Biuro projektowe D&E Engineering w Bydgoszczy Projekt: Opracowanie dokumentacji technicznej wykonawczej i nadzorczej nadbudowy załogi maszynowej	
Zamawiający:	PROJEKTANT:
PROJEKTOWY BUDOWLANO-INSTALACYJNY	1:20
PROJEKTOWY BUDOWLANO-INSTALACYJNY	Format rysunku:
21 04 2025 WOCYV 0214	A3
Data opracowania:	Archiwizacja: Inż. Dominik Kulak
2 / 2	Skala: 1:20
Wzrost: 2018.	Opis: Inżynieria Sanitarna
	Identyfikator: DM.0005-02