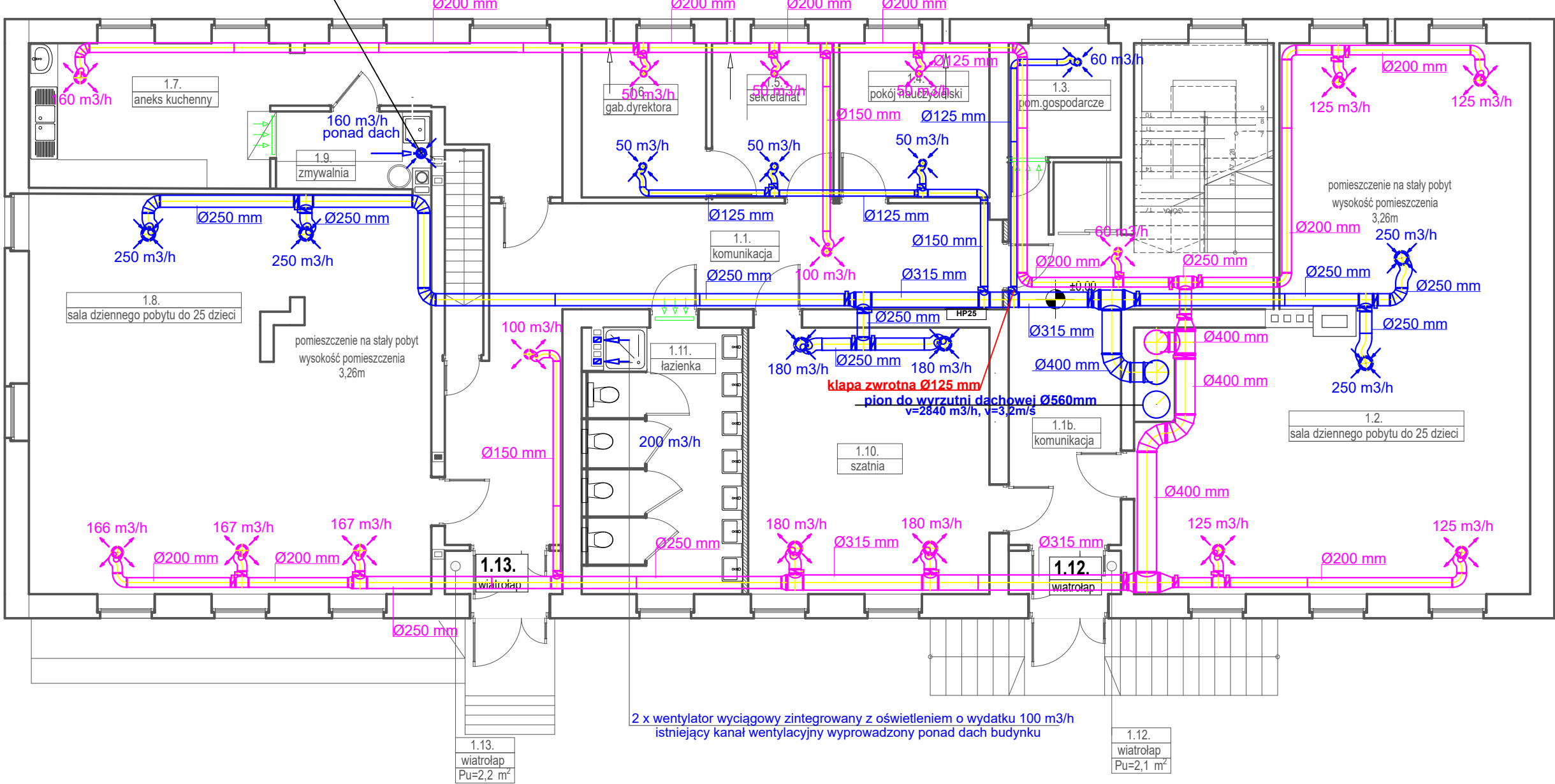


wentylator wyciągowy o wydátku 160 m3/h  
istniejący kanał wentylacyjny wyprowadzony ponad dach budynku



LEGENDA



nawiew przez otwory w drzwiach o przekroju 220 cm2

UWAGA:  
Odległość wyrzutni dachowych, mierząc w rzucie poziomym, nie powinna być mniejsza niż 3 m od:  
– krawędzi dachu, poniżej której znajdują się okna,  
– najbliższej krawędzi okna w połaci dachu,  
– najbliższej krawędzi okna w ścianie ponad dachem.  
Dolna krawędź otworu wyrzutni z poziomym wylotem powietrza, usytuowanej na dachu budynku, powinna znajdować się co najmniej 0,4 m powyżej powierzchni, na której wyrzutnia jest zamontowana, oraz 0,4 m powyżej linii łączącej najwyższe punkty wystających ponad dach części budynku, znajdujących się w odległości do 10 m od wyrzutni, mierząc w rzucie poziomym  
Czerpnie powietrza sytuowane na dachu budynku powinny być tak lokalizowane, aby dolna krawędź otworu wlotowego znajdowała się co najmniej 0,4 m powyżej powierzchni, na której są zamontowane, oraz aby została zachowana odległość co najmniej 6 m od wywiewek kanalizacyjnych.  
Czerpnie i wyrzutnie powietrza na dachu budynku należy sytuować poza strefami zagrożenia wybuchem, zachowując między nimi odległość nie mniejszą niż 10 m przy wyrzucie poziomym i 6 m przy wyrzucie pionowym, przy czym wyrzutnia powinna być usytuowana co najmniej 1 m ponad czerpnię.

PROJEKT TECHNICZNY Zmiana sposobu użytkowania szkoły na przedszkole Brzeźno ul. Szkolna dz. nr 141/2 gm. Starogard Gdański		
PROJEKT INSTALACJI SANITARNYCH		
INWESTOR	Gmina Starogard Gdański ul. Sikorskiego 9 83-200 Starogard Gdański	SKALA: 1:100
BRANŻA	SANITARNA	
PROJEKTANT	mgr inż. Rafał Gorecki upr. nr POM/0051/PWOS/10 ( w spec. instalacyjnej )	DATA I PODPIS: listopad 2024r.
SPRAWDZAJĄCY	mgr inż. Joanna Zachciał upr. nr POM/0205/POOS/08 ( w spec. instalacyjnej )	
NAZWARYSUNKU	RZUT PARTERU- INST. WENTYLACJI MECHANICZNEJ	NR RYSUNKU: S10