

PROGRAM

„Wykonanie instalacji oświetlenia
ogólnego i awaryjno-ewakuacyjnego oraz
nowych okładzin sufitowych, ściennych
i podłogowych w obiekcie Uniwersytetu
Kazimierza Wielkiego przy ul. Pl.
Kościeleckich 8”

Program podejmowanych działań.

Budynek Uniwersytetu Kazimierza Wielkiego w Bydgoszczy przy Pl. Kościeleckich 8.

- 1. Przygotowanie ścian, tj. ściągnięcie gablot, plakatów, naklejek informacyjnych etc.**

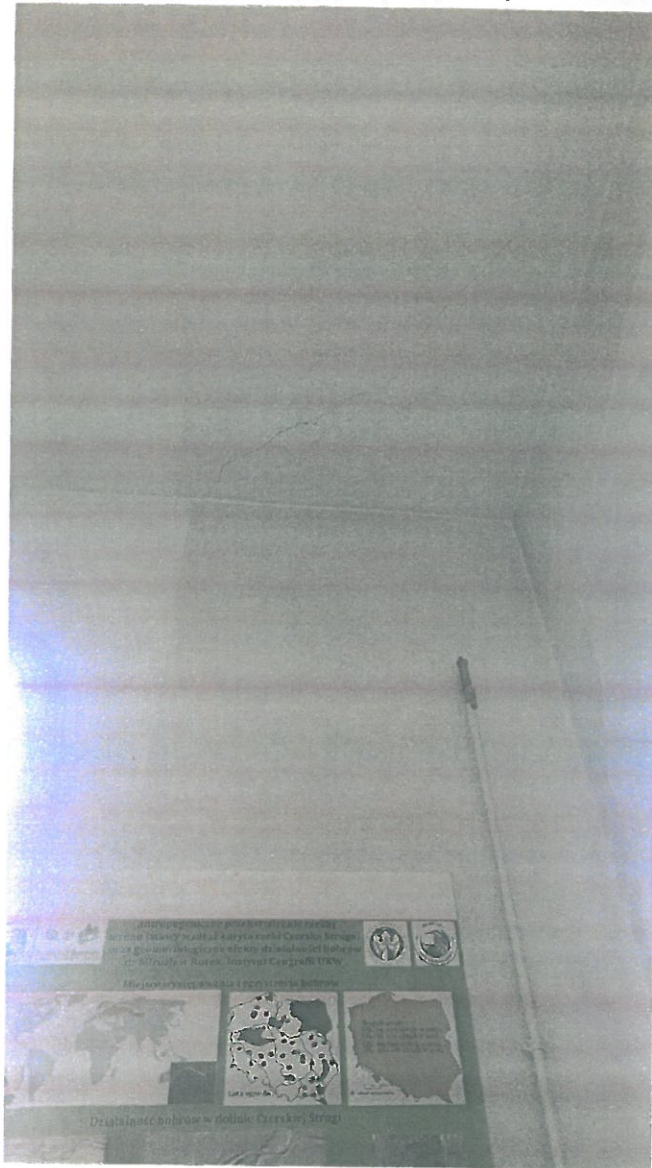


- 2. Zabezpieczenie podłóg przy użyciu podwójnej warstwy- folia budowlana + plandeka. Wykonanie kurtyn dla zabezpieczenia niższych kondygnacji przed pyłami.**

3. Demontaż okładziny ściennej.

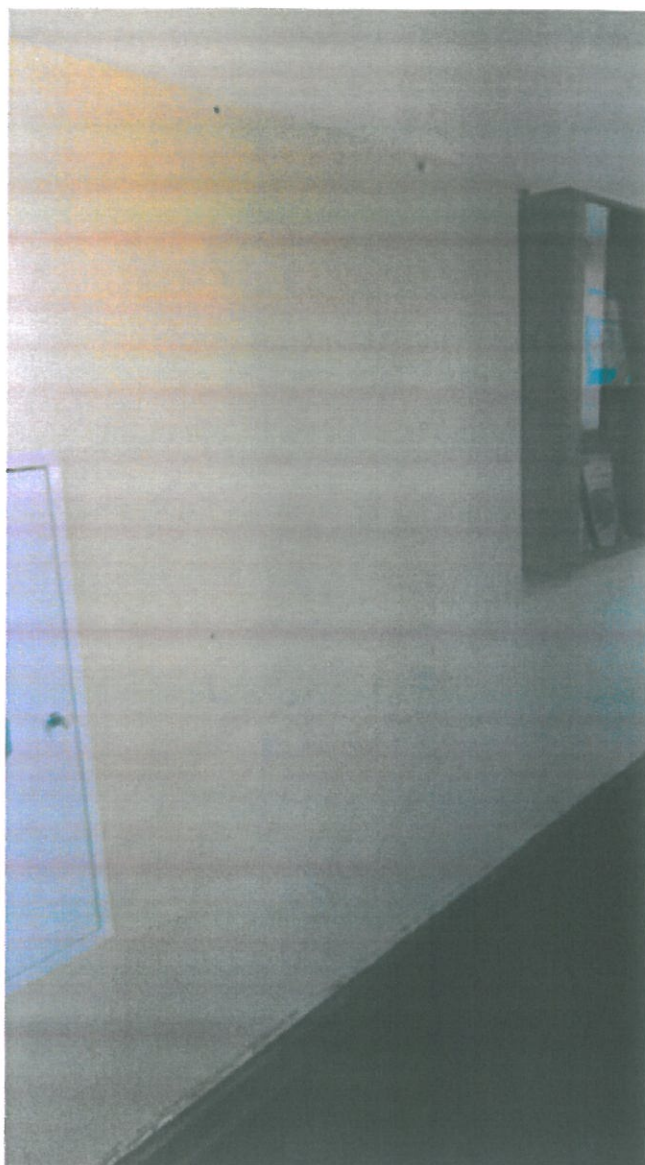


4. Miejscowe usunięcie tynku tam, gdzie powstały pęknięcia, puste przestrzenie.

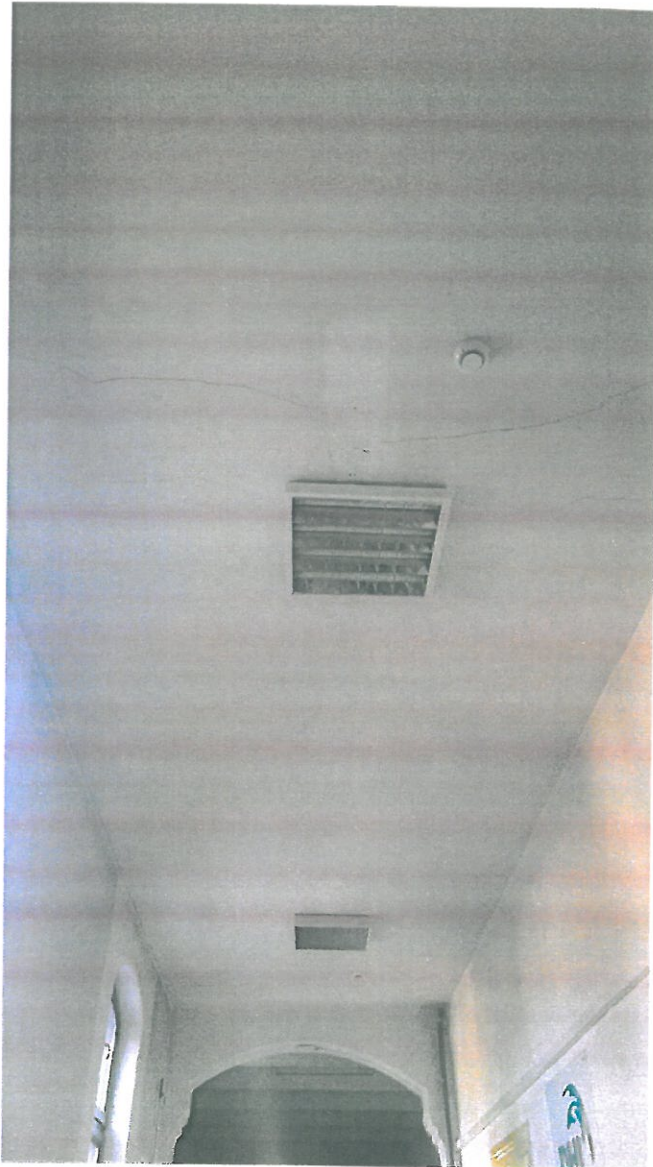


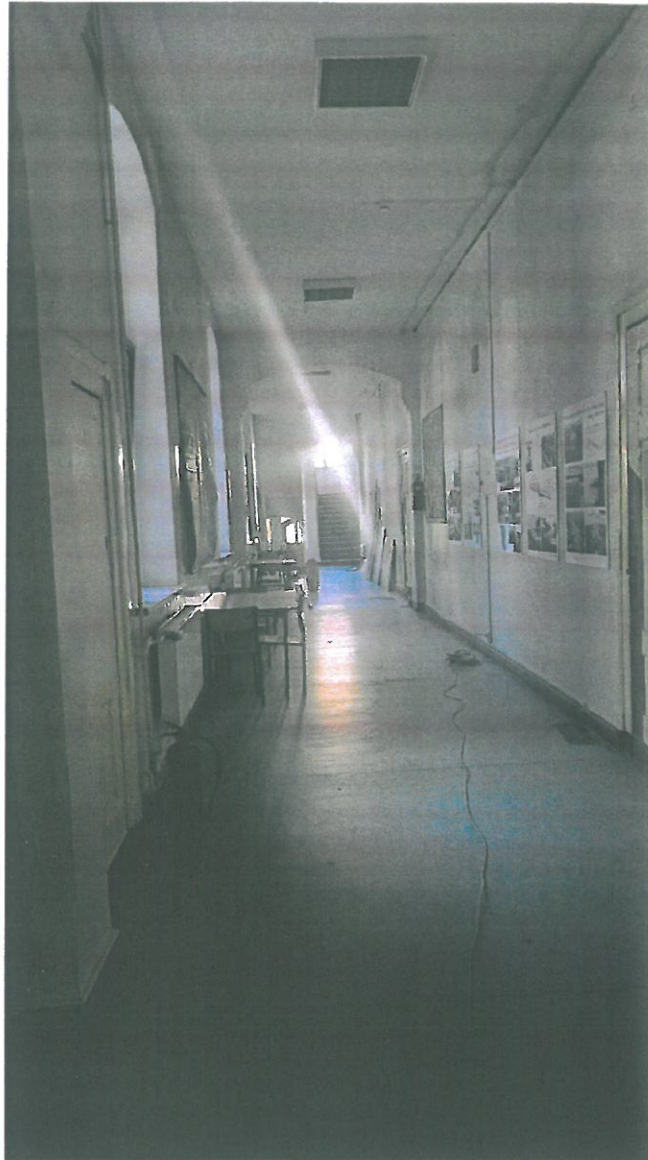
5. Usunięcie słabych powłok malarskich.

6. Szlifowanie i odpylenie mocnych powłok malarskich celem zmatowienia i przygotowania powierzchni pod gruntowanie.



7. Demontaż oświetlenia. Bruzdowanie w tynku i osadzenie nowej instalacji oświetleniowej, oświetlenia awaryjnego i sygnalizacji dróg ewakuacyjnych, z wykorzystaniem przewodu 3 x 1,5 mm² YDYp.





8. Gruntowanie sufitów i ścian powyżej linii istniejącej lamperii koncentratem Ceresit CN 94. Gruntowanie powierzchni ścian i sufitów środkiem Ceresit CT 16.
9. Klejenie bruzd, uzupełnienie pasów tynku z wtopieniem siatki z włókna szklanego CT 325, za pomocą Ceresit CR 64.
10. Tynkowanie z wykorzystaniem Ceresit CT 34. Po przewidzianym przez producenta czasie wykonanie „przecierki”.
11. Po upływie 3-5 dni nowe tynki gruntowane będą środkiem CN 94 rozcieńczonym z wodą w proporcji 1:2.

12. Zabiegi renowacyjne drzwi i poręczy (Szlifowanie zgrubień, zacieków starych powłok malarskich itp., zmatowienie, odpylenie i odfuszczenie powierzchni).



13. Malowanie ścian, rur wod-kan i c.o farbą silikonową Ceresit CT 48 o kolorze S1005-G90Y.
14. Malowanie drzwi farbą o kolorze RAL 7032 i 8015.

15. Malowanie cokołów, listew przypodłogowych, poręczy i podstopni farbą o kolorze RAL 8015.



16. Montaż oświetlenia (oprawy led), oświetlenia awaryjnego, sygnalizacji drogi ewakuacyjnej.
Montaż osprzętu elektrycznego. Wykonanie pomiarów elektrycznych.
17. Ponowne zawieszenie gablot wedle życzenia inwestora.
18. Usunięcie zabezpieczeń i przeprowadzenie prac porządkowych.

Prace rozpoczęte zostaną na najwyższej kondygnacji a po ich zakończeniu posuwać się będą ku dołowi.

APER Rafał Kruczek