

PROJEKT ORGANIZACJI RUCHU

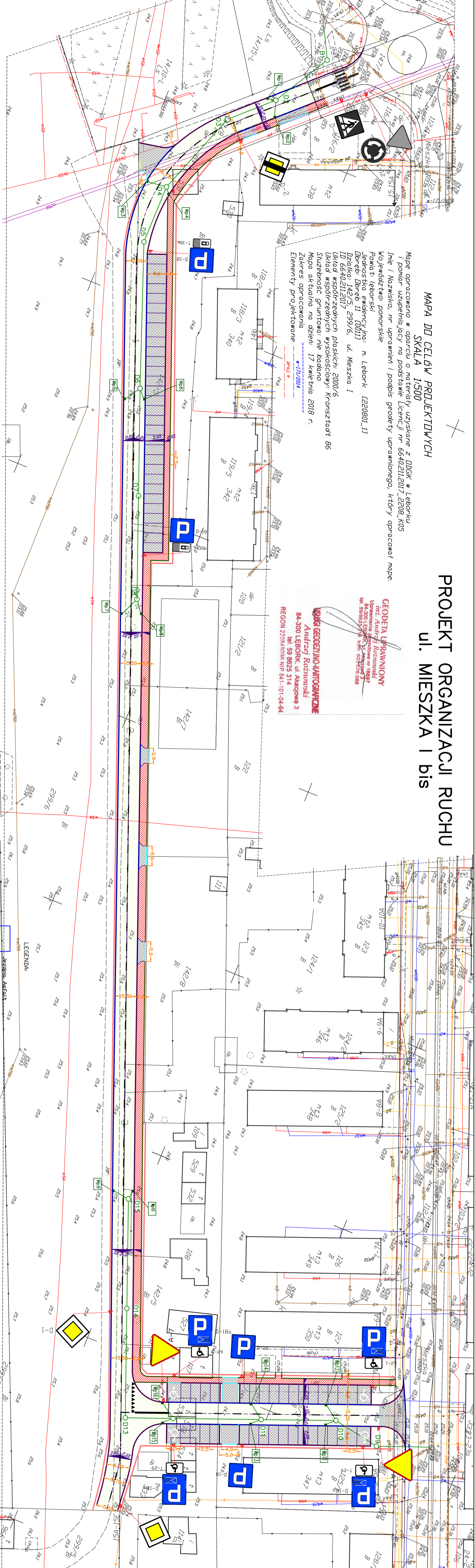
ul. MIESZKA I bis

MAPA DD CELÓW PROJEKTOWYCH
SKALA 1:500

Mapę opracowano w oparciu o materiały uzyskane z DDKG w Leboroku i pomiar uzupełniający na podstawie Licencji nr 6640.211.2017_2208_K05
Imię i Nazwisko, nr uprawnień i podpis geodety uprawniającego, który opracował mapę.
Województwo: pomorskie
Powiat: leborski
Jednostka ewidencyjna: m. Lebork [220801_1]
Dane: Dobreb II [0011]
Działka: 142/5, 299/6, ul. Mieszka I
ID 6640.211.2017
Układ współrzędnych płaskich: 2000/6
Służebność gruntowa: nie badano
Mapa aktualna na dzień: 17 kwietnia 2018 r.
Zakres opracowania
Elementy projektowane

GEODETA UPRAWNIONY
Inż. Andrzej Kozłowski
Uprawnienia zawodowe nr 18697
84-300 Lebork, ul. Akacjowa 3
tel. 59 8625 314, kdn. 603-076 088

BIURO GEODEZJI I KARTOGRAFICZNE
Andrzej Kozłowski
84-300 LEBORK, ul. Akacjowa 3
tel. 59 8625 314
REGON 220849096 NIP 841-101-04-64



LEGENDA

	Jezdnie Asfalt
	Miejsca postojowe i zjazdy - Kostki bet. 8 cm
	Chodnik kostka betonowa szara 6 cm
	Krawężnik zwykły (15x30x100) wystający 12 cm
	Krawężnik zwykły (15x30x100) wtopiony 'na zero'
	Krawężnik na jazdowy - wystający 3-4 cm
	Dorzeże chodnikowe (8x20x100)
	Granice projektowane pasa drogowego

	D-6	Dzielnikowe istniejące
	A-7	Dzielnikowe projektowane

INŻYNIERIA DROGOWA	
Tomasz Gdka 84-300 Lebork, ul. Zofii Witkowskiej 23A	
Tytuł: Budowa drogi ul. Mieszka I (bis) w Leboroku	
Data: 14/2/5, 12/5/3, 11/2/4, 28/9/6, 14/7/8, 14/7/7, 14/7/4-L, 08/11 Lebork	
Numer: 77	
Nazwa: GMINA MIASTO LEBORK	
Adres: 84-300 Lebork, ul. Armii Krajowej 14	
Nazwa projektu: PROJEKT STAJEJ ORGANIZACJI RUCHU	
Skala rysunku: 1:500	
Zaplanowane: BRANŻA DROGOWA	
Imię i nazwisko: mgr inż. Tomasz Gdka	
Data opracowania: 02/2020	
Projektant: PDM/0172/PW02/06	
Podpis:	