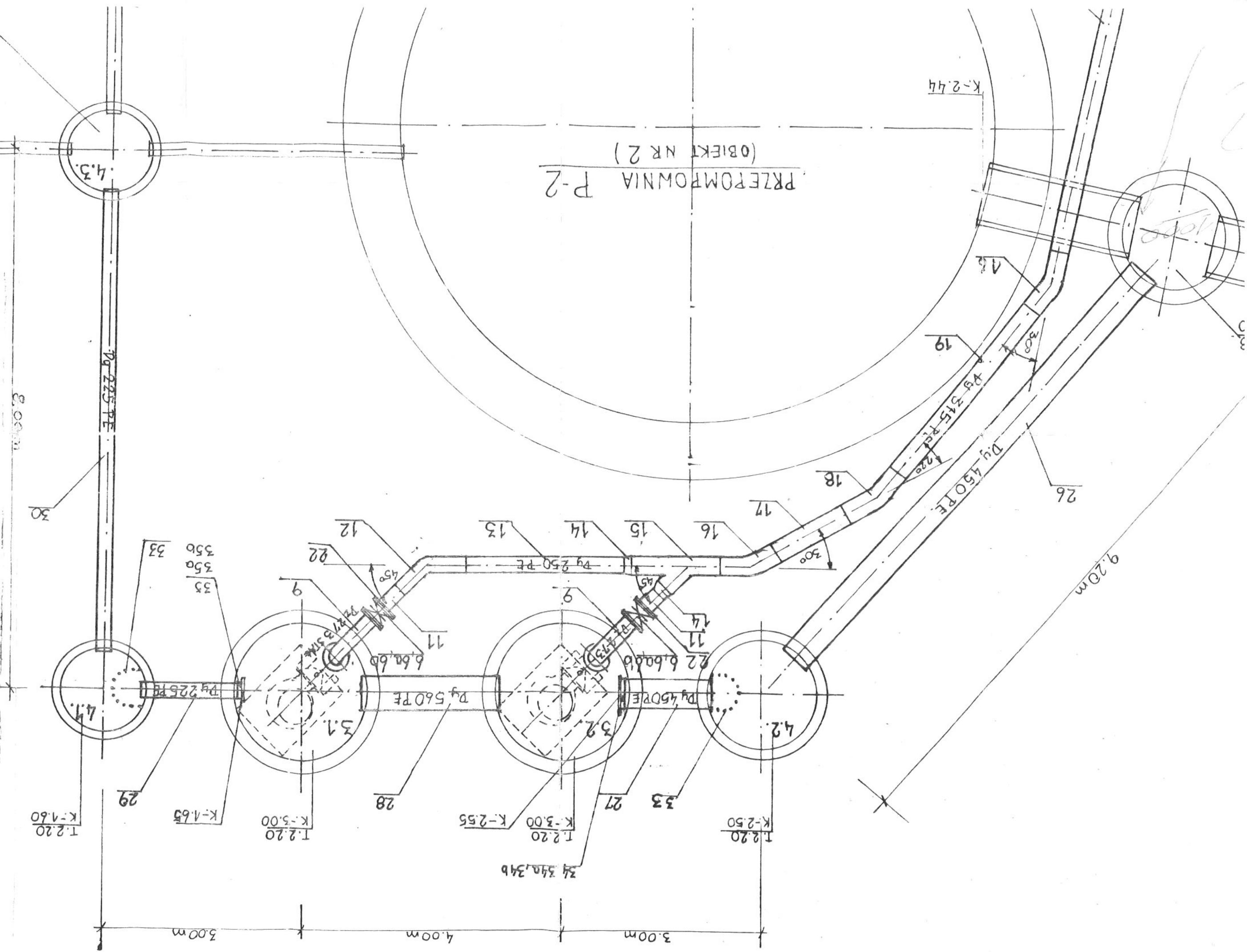


PRZETWOROWNIA P-2  
(OBIEKT NR 2)

Lp.	
1	Pompa typ AFP 150
2	Stopa sprężająca
3	Uchwyt górny przew.
4	Przewodnica DN 20
5	Zawór zwrotny kulowy
6	Zasuwa kołnierzowa
6a	Trzpień sztywny do
6b	Skrzynka uliczne do
7	Zasuwa kołnierzowa
7a	Trzpień teleskopowy
8	Zwężka dwukolnierzowa
9	Kolano stalowe DN
10	Rurociąg dwukolnierzowy
11	Tuleja kołnierzowa I
12	Łuk 45° DN 250 PE, PN
13	Rura DN 250 PE, PN
14	Redukcja DN 315/250
15	Trójnik segmentowy
16	Łuk 30° DN 315 PE
17	Rura DN 315, PN 6
18	Łuk 22° DN 315, PN
19	Rura DN 315 PE, PN
20	Rura DN 315 PE, PN
21	Tuleja kołnierzowa
22	Pierścień wzmacniający
23	Pierścień kołnierzowy
24	Trójnik kołnierzowy
25	Króciec jednokolnierzowy
26	Rura DN 450 PE, PN
27	Rura DN 450 PE, PN
28	Rura DN 500 PE, PN
29	Rura DN 225 PE, PN
30	Rura DN 225 PE, PN
31	Kolnierz ślepy x D
32	Biorek oporowy
33	Krata
34a	Tuleja kołnierzowa
34b	Pierścień zaslepiający
35a	Pierścień luzny wzm.
35b	Pierścień zaslepiający

Zestawienie armatury i



# KANALIZACJA SANITARNA GRAWITACYJNA

SKALA 1 : 100

